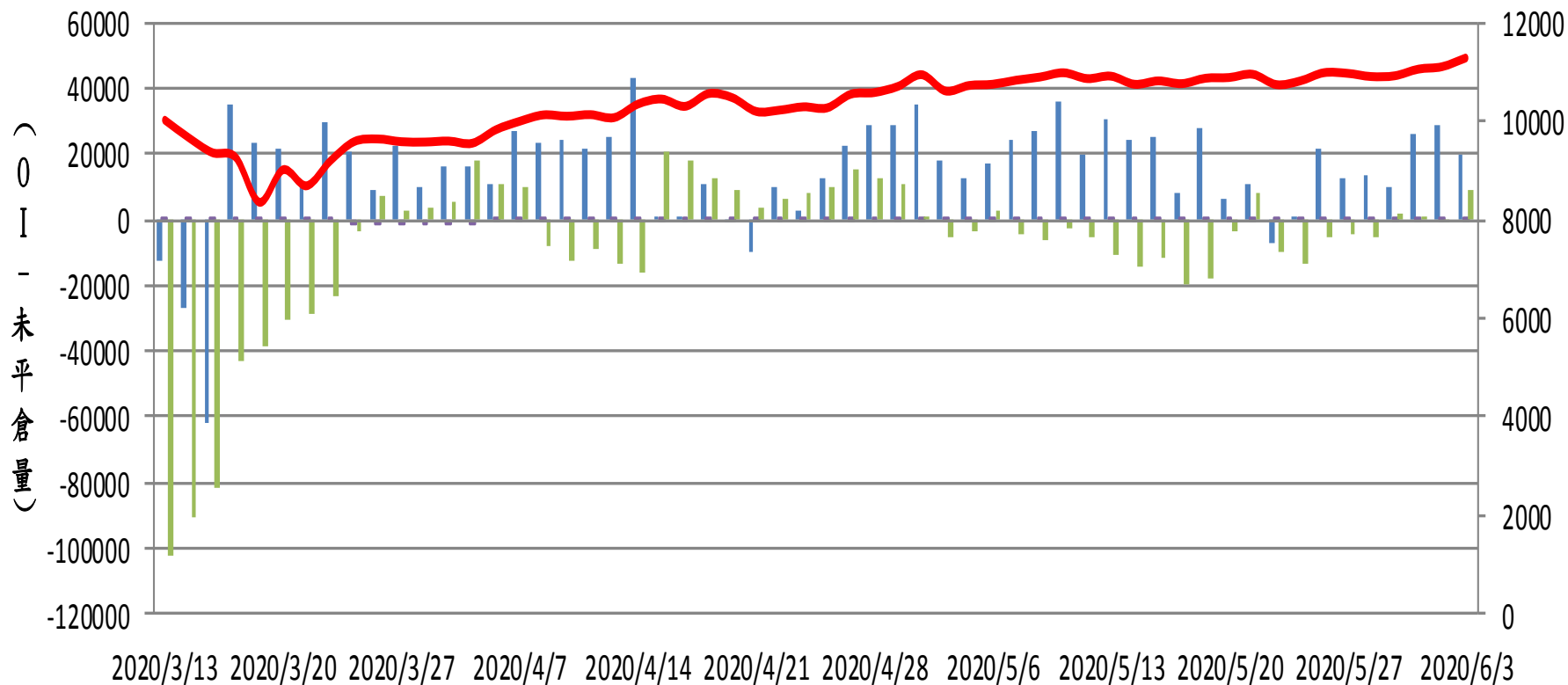
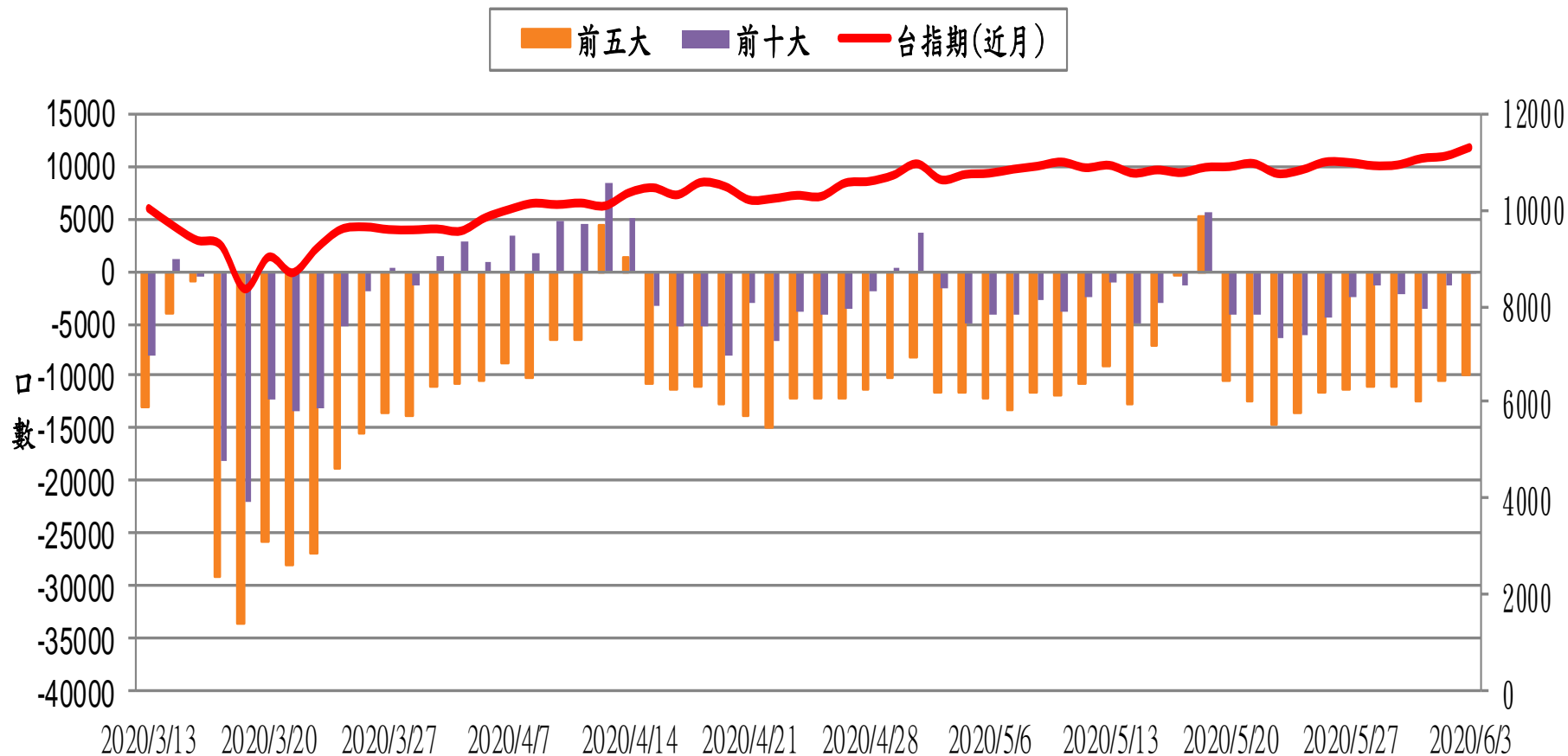


### 選擇權三大法人未平倉口數 VS 台指期(近月)

■ 自營   
 ■ 投信   
 ■ 外資   
 — 台指期(近月)

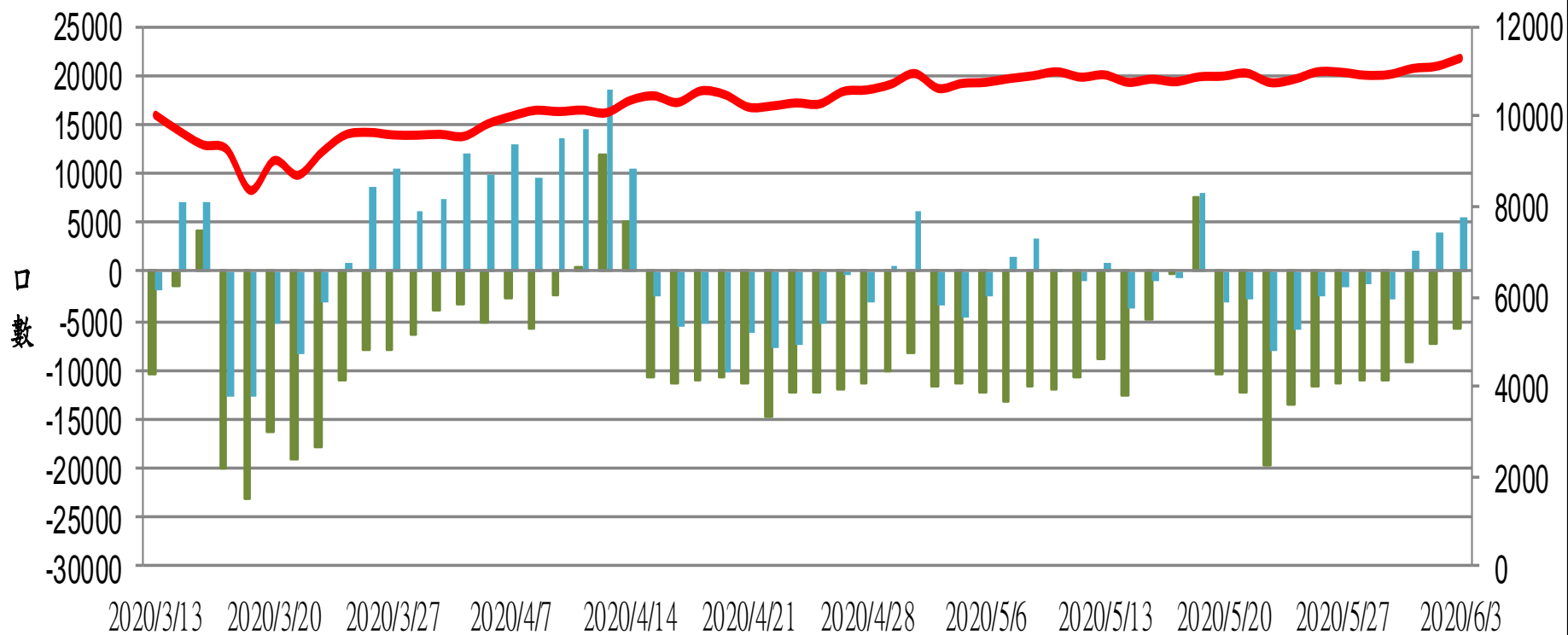


## 台指期(近月) VS 期貨大額法人未平倉口數

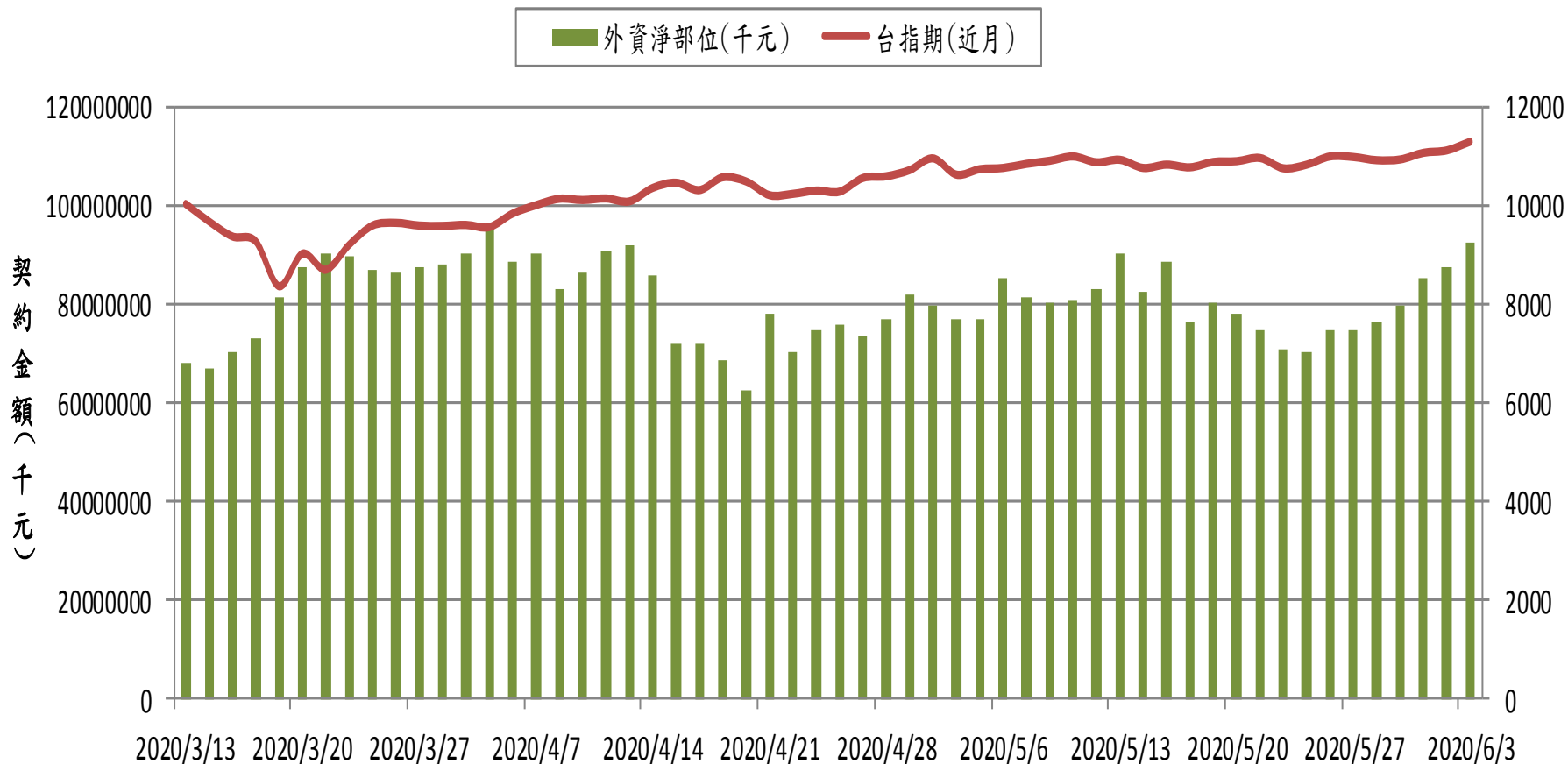


## 台指期(近月) VS 期貨特定法人未平倉口數

■ 前五特   
 ■ 前十特   
 — 台指期(近月)

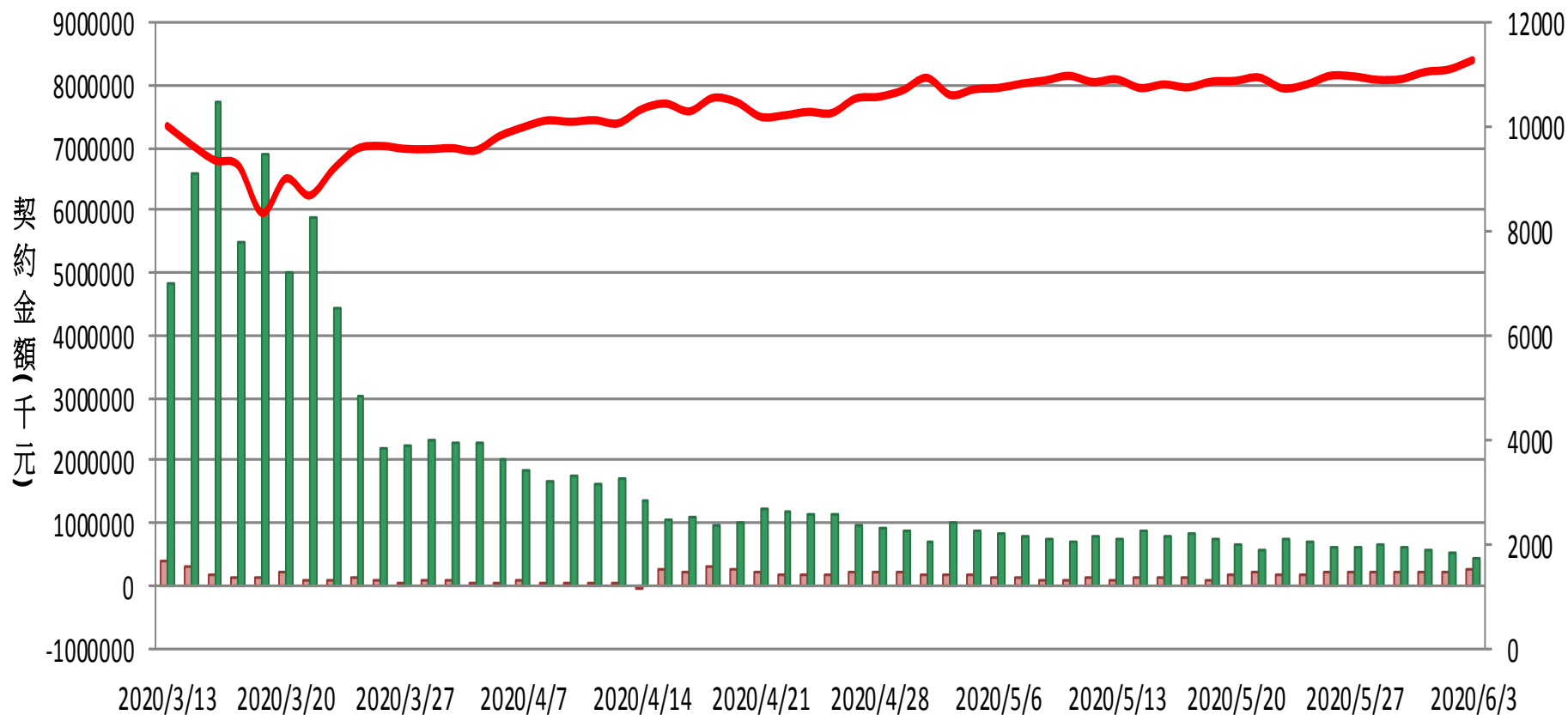


## 外資台指期與選擇權淨部位契約金額 VS 台指期(近月)

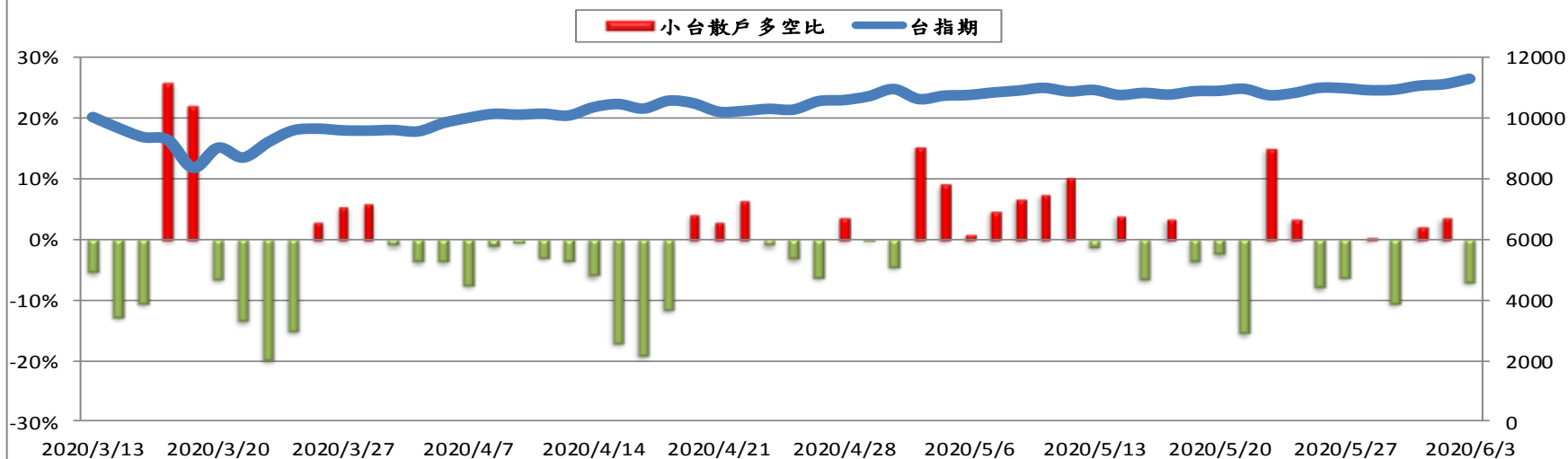


### 外資買賣權淨部位契約金額V.S台指期

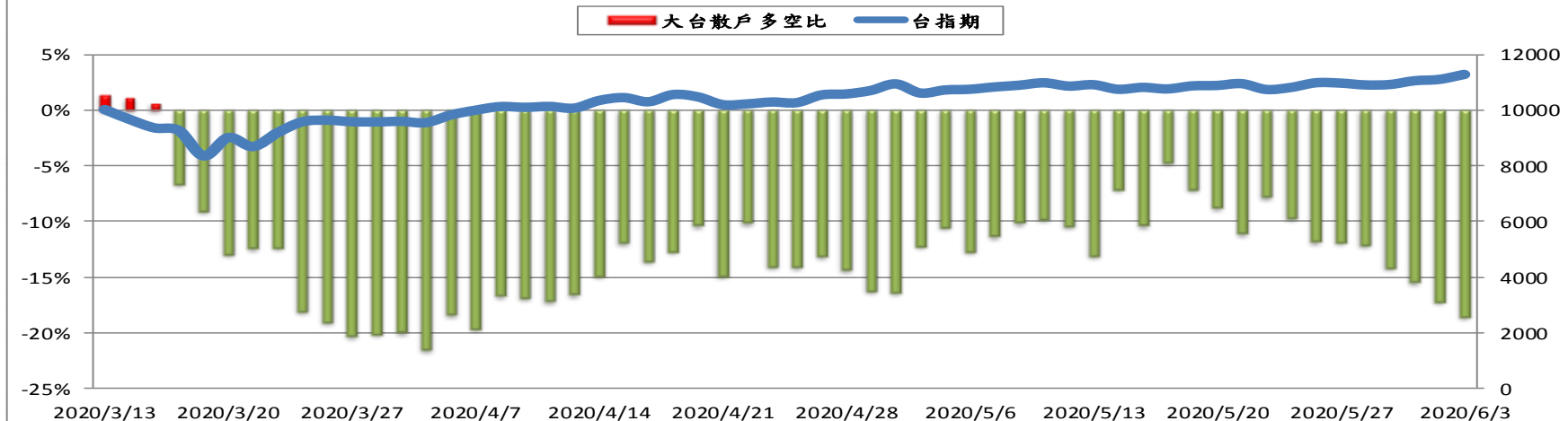
■ 外資買權淨部位    ■ 外資賣權淨部位    — 台指期



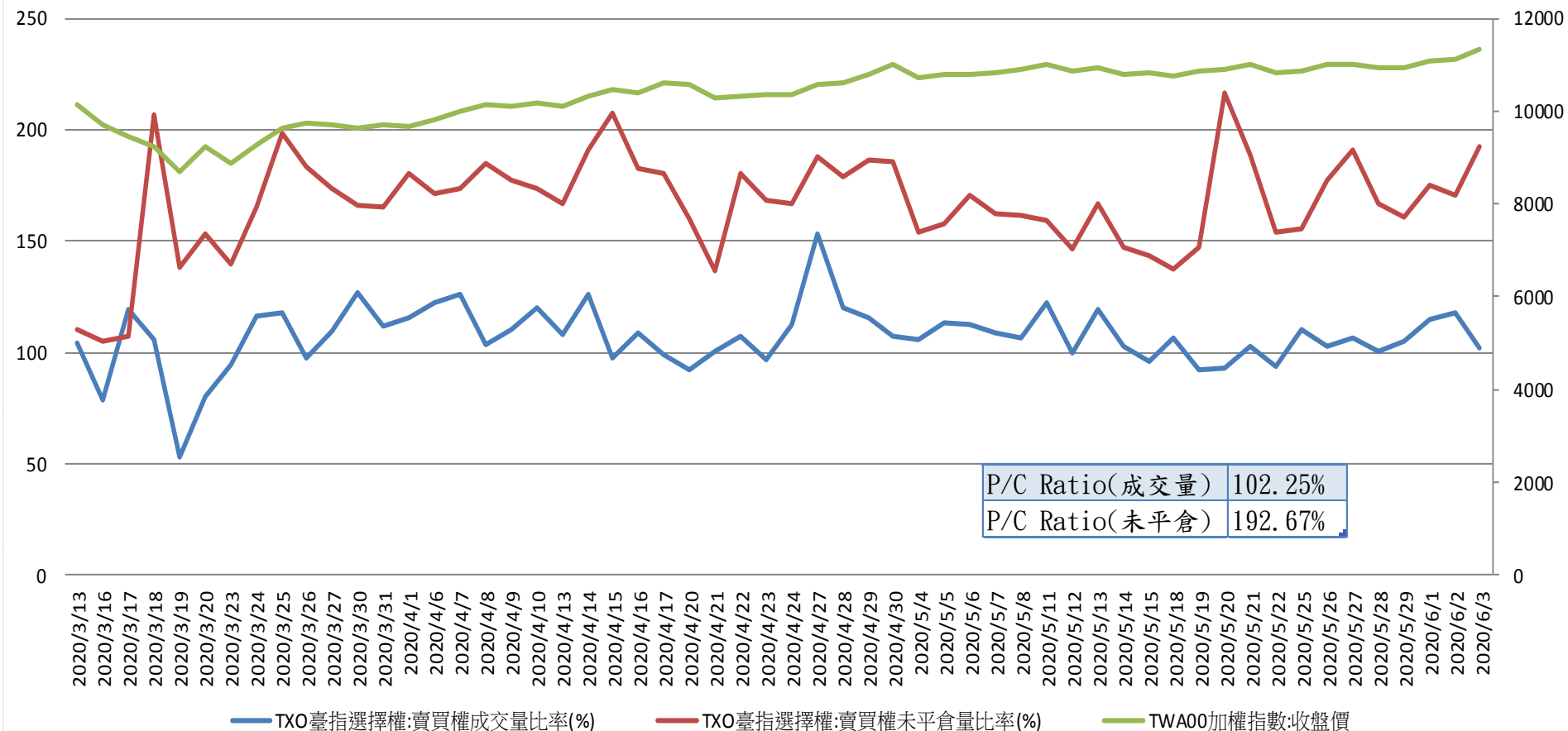
台指期與小台散戶多空比(%)



台指期與大台散戶多空比(%)



## 台指選擇權買賣成交量比率&未平倉比率 v.s 加權指數收盤價





# 台指月選未平倉量

增減	未平倉量	買權 CALL	202006 履約價	賣權 PUT	未平倉量	增減
-20	413		10400		8841	-196
-19	674		10500		11092	-640
-26	1496		10600		8873	-130
-45	1626		10700		8261	1026
-140	3267		10800		10070	518
-156	4899		10900		9164	3053
-481	5864		11000		8482	3134
-712	7318		11100		5076	2541
-269	12031		11200		4269	1882
-746	8720		11300		1604	982
260	12347		11400		4196	205
-787	10808		11500		414	31
595	11513		11600		2709	107
-173	8018		11700		77	69
118	2971		11800		2746	39
138	1421		11900		2	1
401	4328		12000		2763	0
1062	3955		12100		0	0
-63	2774		12200		623	0