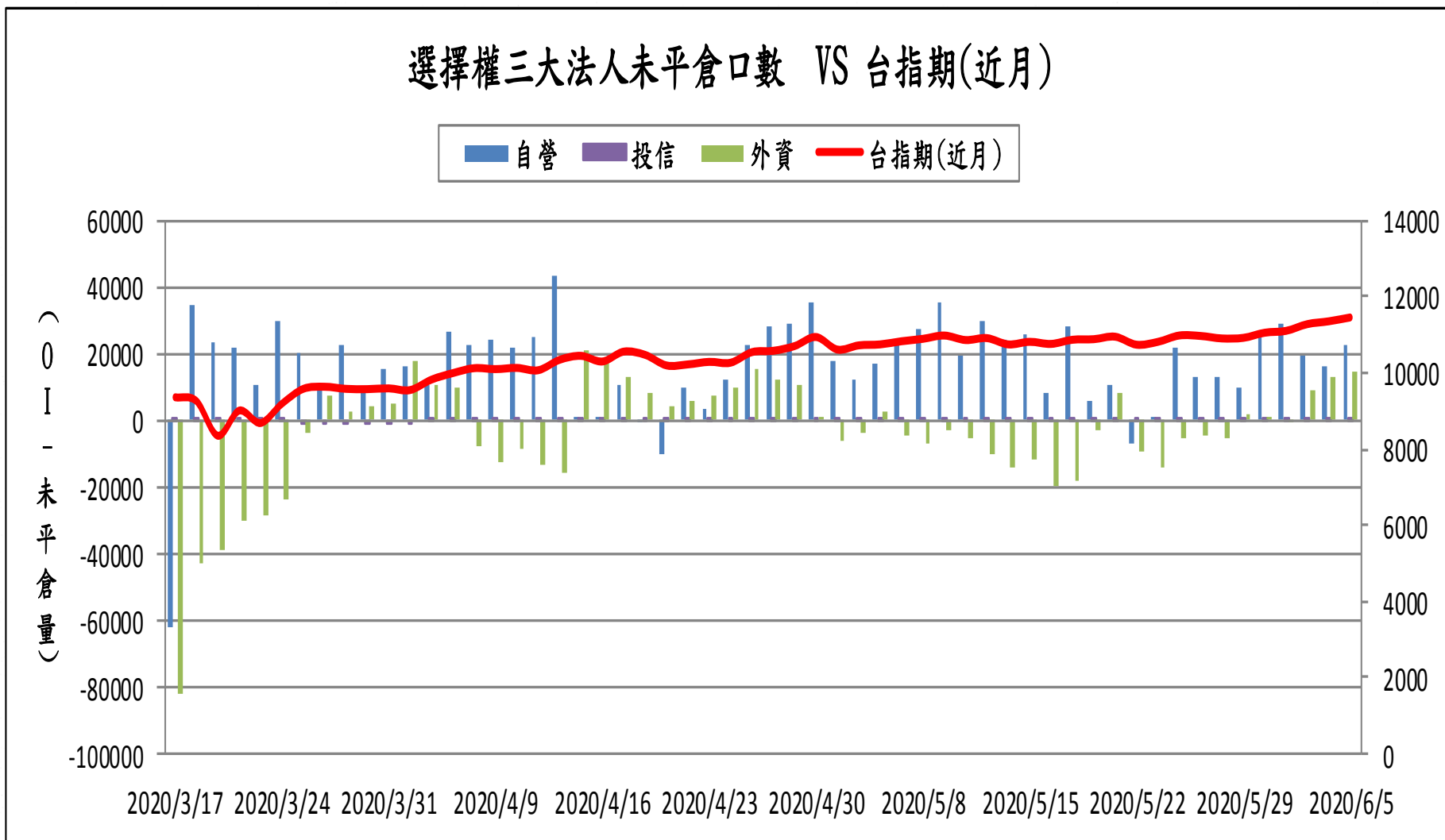
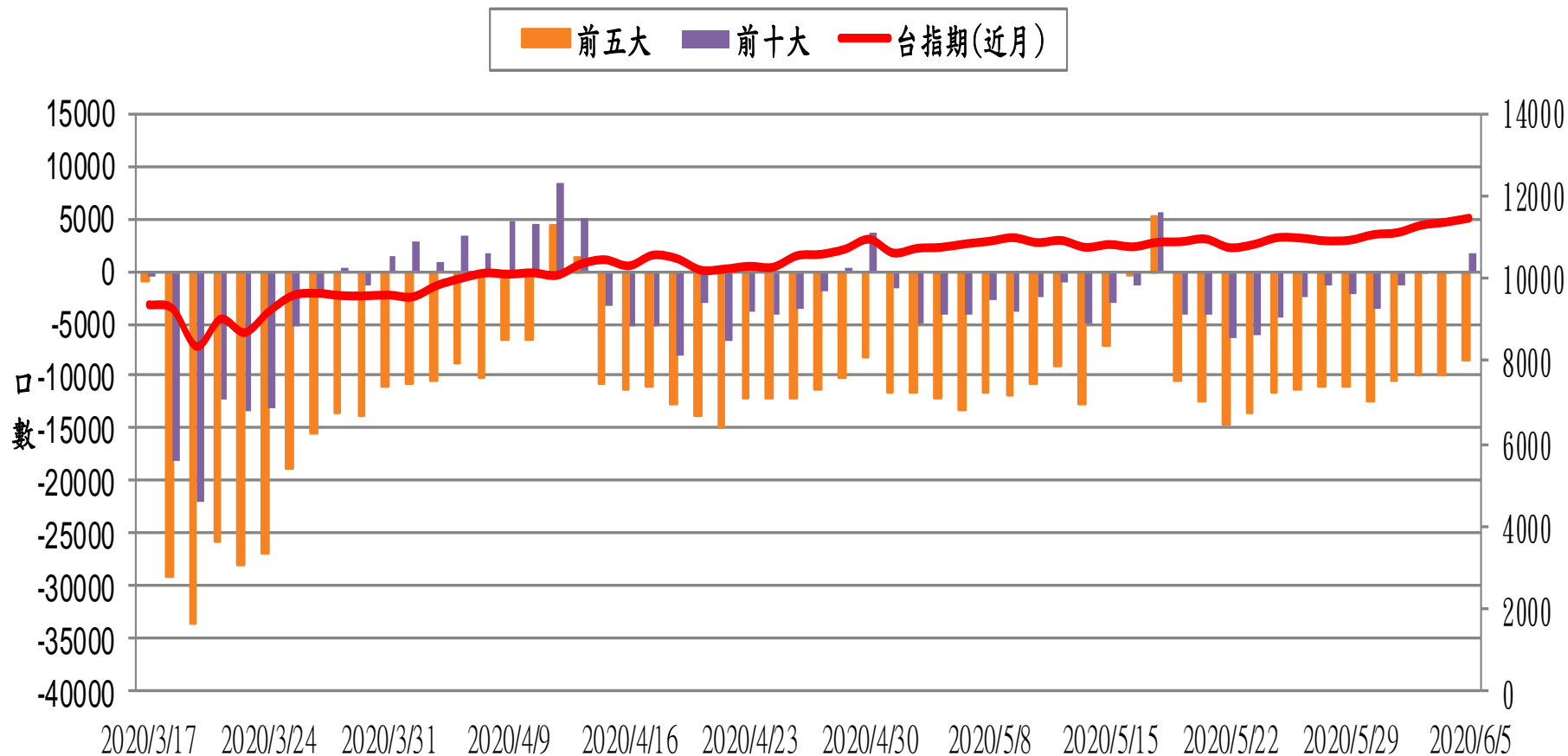


### 選擇權三大法人未平倉口數 VS 台指期(近月)

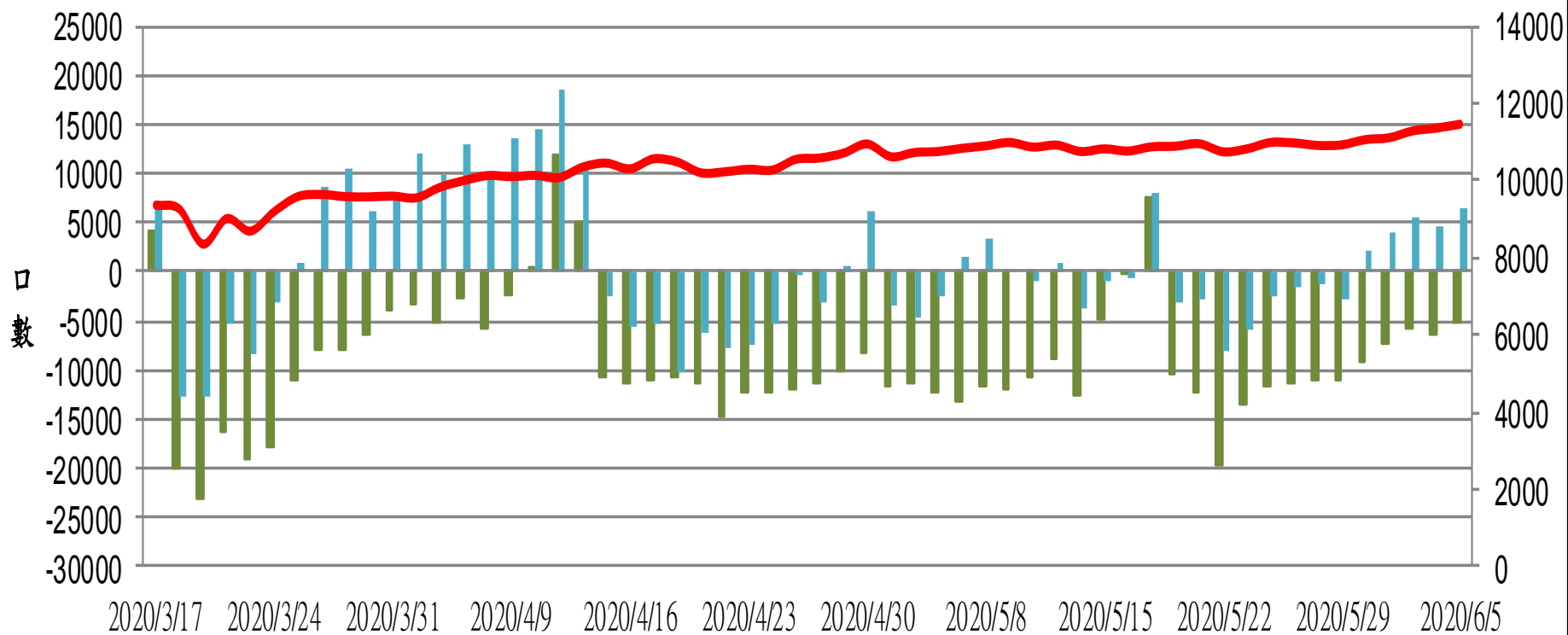


## 台指期(近月) VS 期貨大額法人未平倉口數

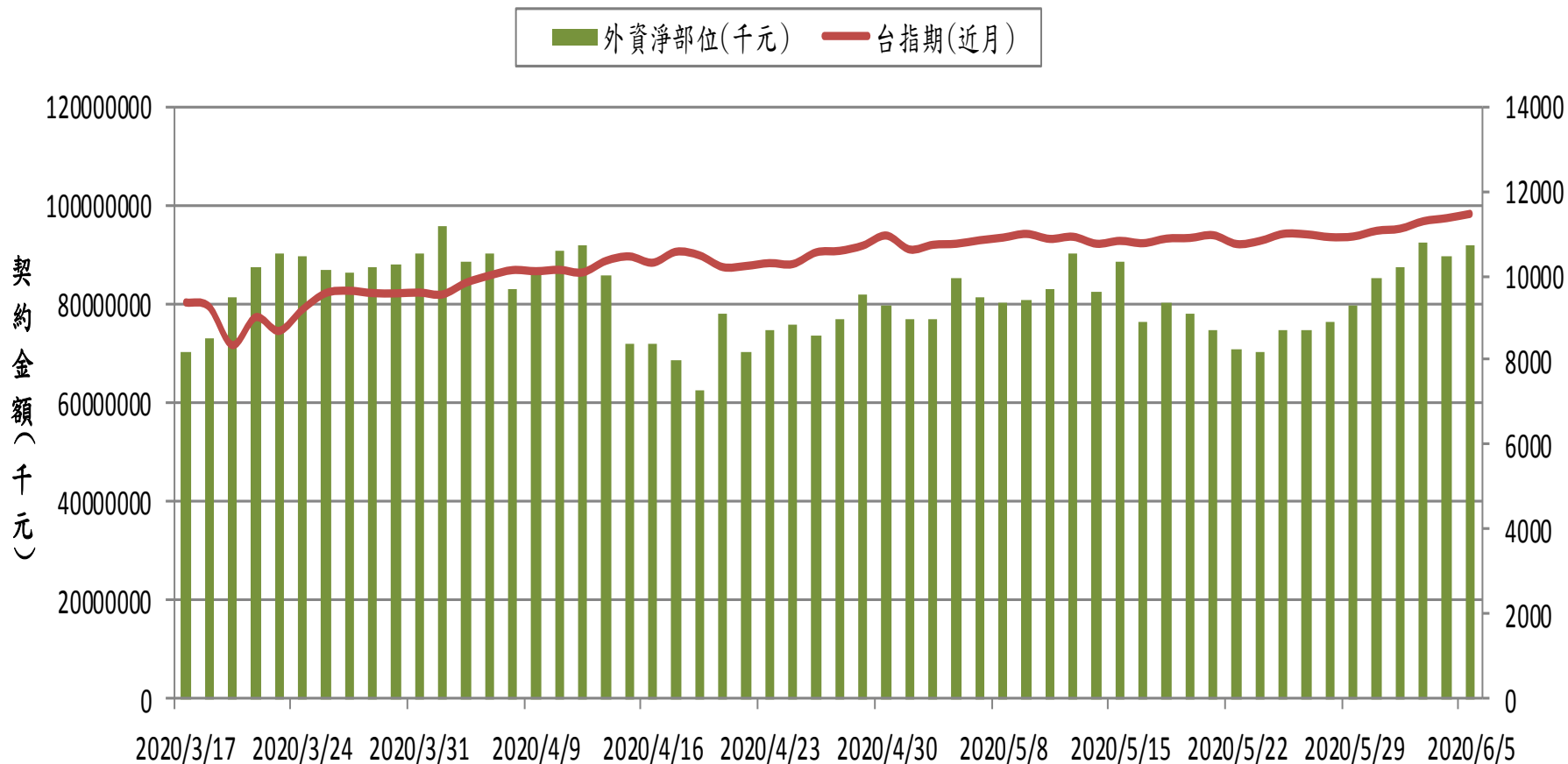


## 台指期(近月) VS 期貨特定法人未平倉口數

■ 前五特   
 ■ 前十特   
 — 台指期(近月)

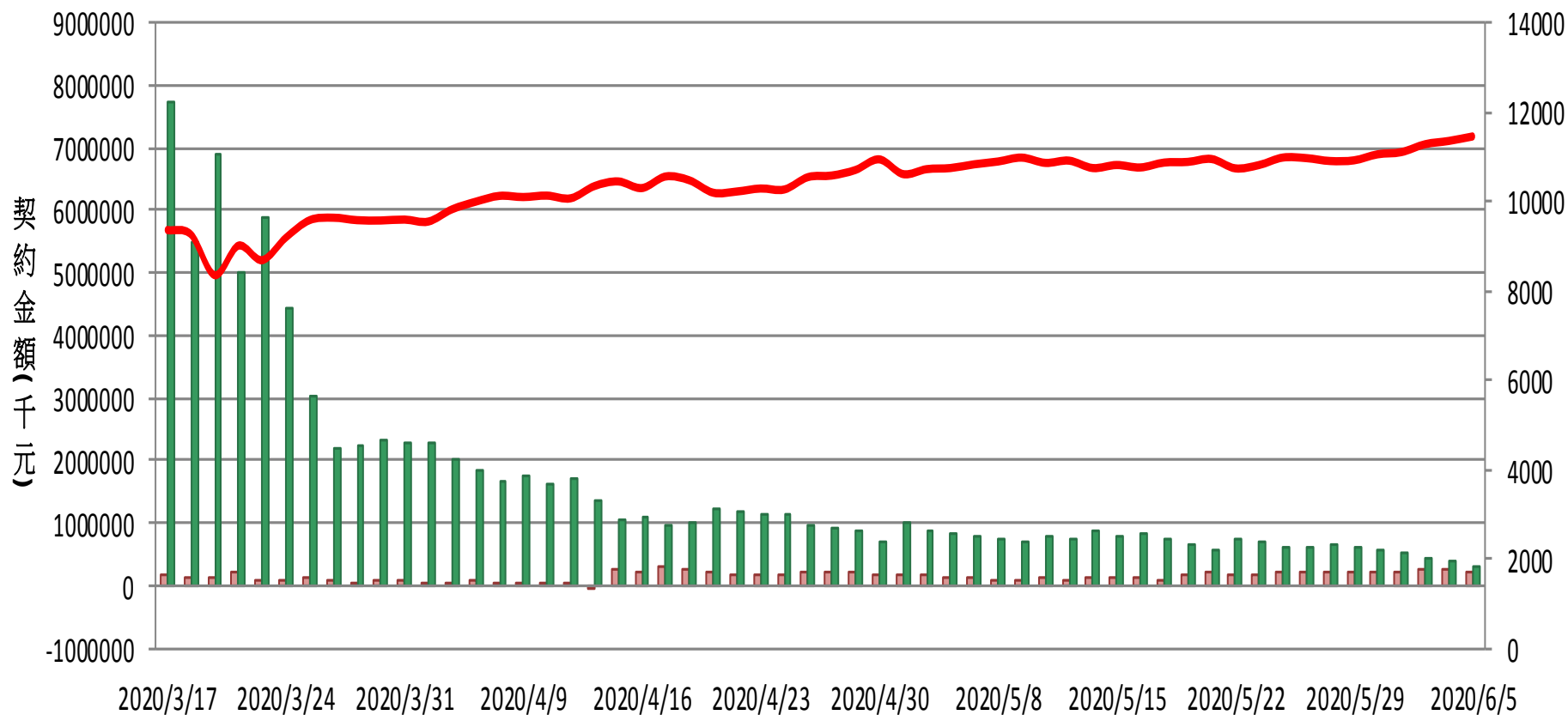


## 外資台指期與選擇權淨部位契約金額 VS 台指期(近月)

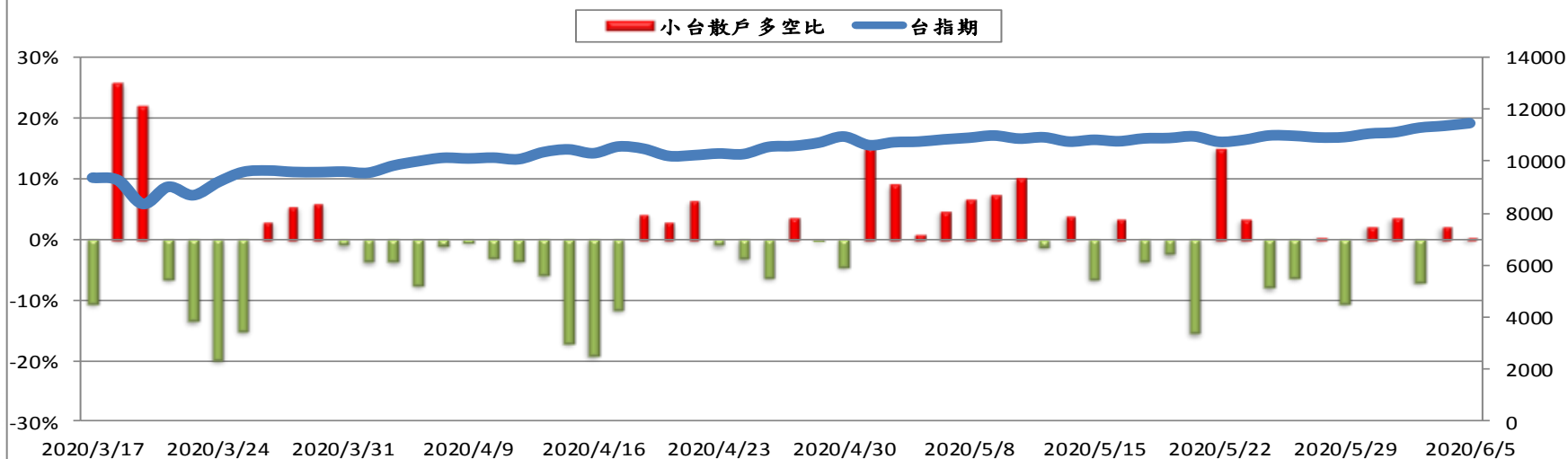


## 外資買賣權淨部位契約金額V.S台指期

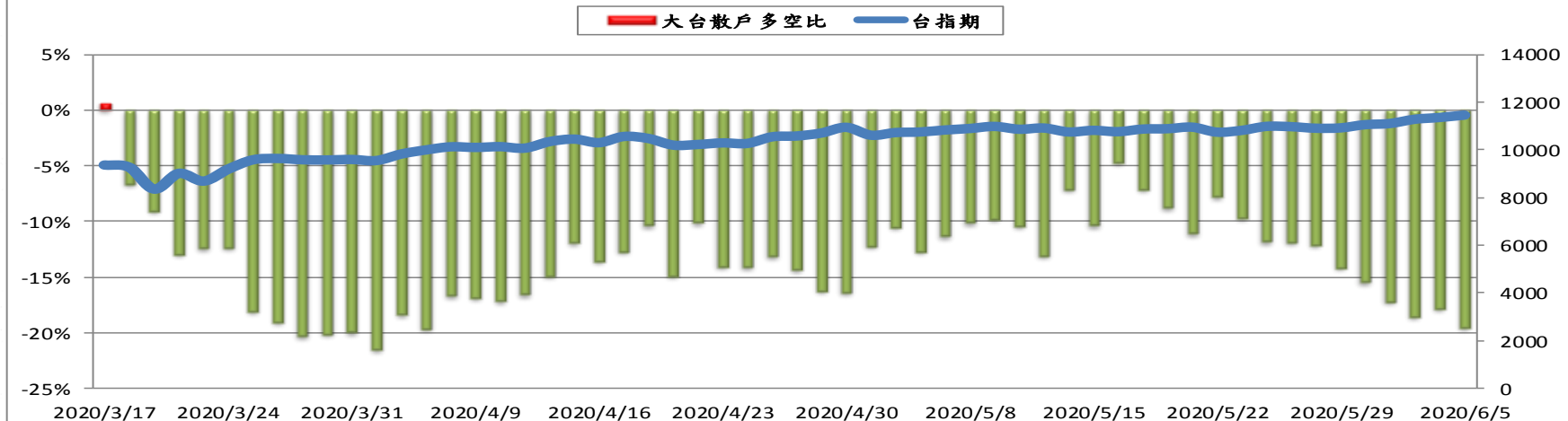
■ 外資買權淨部位   
 ■ 外資賣權淨部位   
 — 台指期



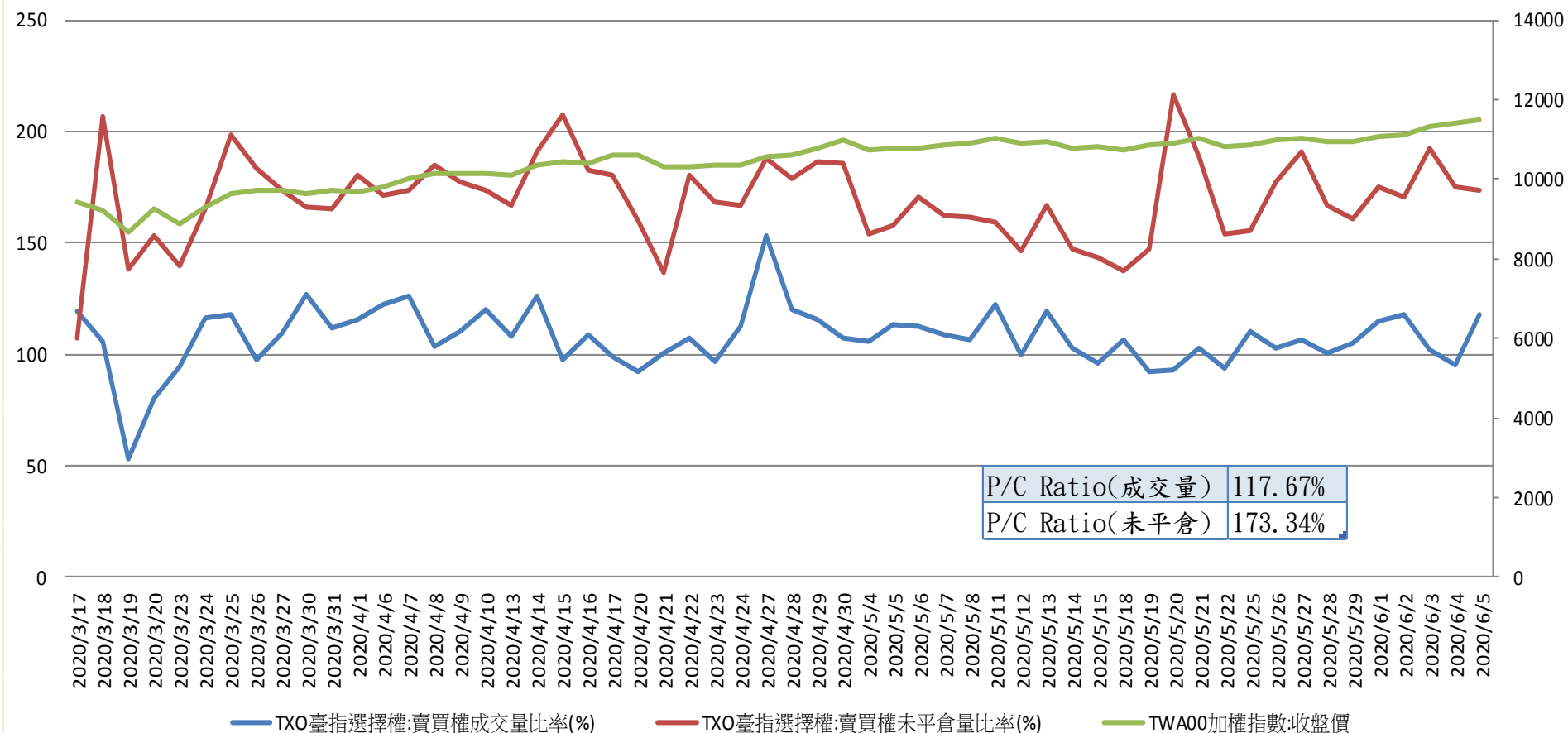
台指期與小台散戶多空比(%)



台指期與大台散戶多空比(%)



## 台指選擇權買賣成交量比率&未平倉比率 v.s 加權指數收盤價





# 台指月選未平倉量

增減	未平倉量	買權 CALL	202006 履約價	賣權 PUT	未平倉量	增減
2	660		10500		11188	-104
-57	1402		10600		8381	-649
-56	1547		10700		8873	138
-70	3134		10800		8900	-1101
-153	4620		10900		7509	-862
-240	5362		11000		9440	73
-171	6907		11100		6492	171
-312	10753		11200		7111	1583
-455	7418		11300		3373	616
32	10174		11400		6562	1466
-281	10726		11500		1348	410
1176	13046		11600		2845	58
2373	12129		11700		209	78
598	5242		11800		2753	8
688	3037		11900		34	24
389	5277		12000		2773	-4
108	4423		12100		8	8
-66	2897		12200		623	0
8	469		12300		0	0