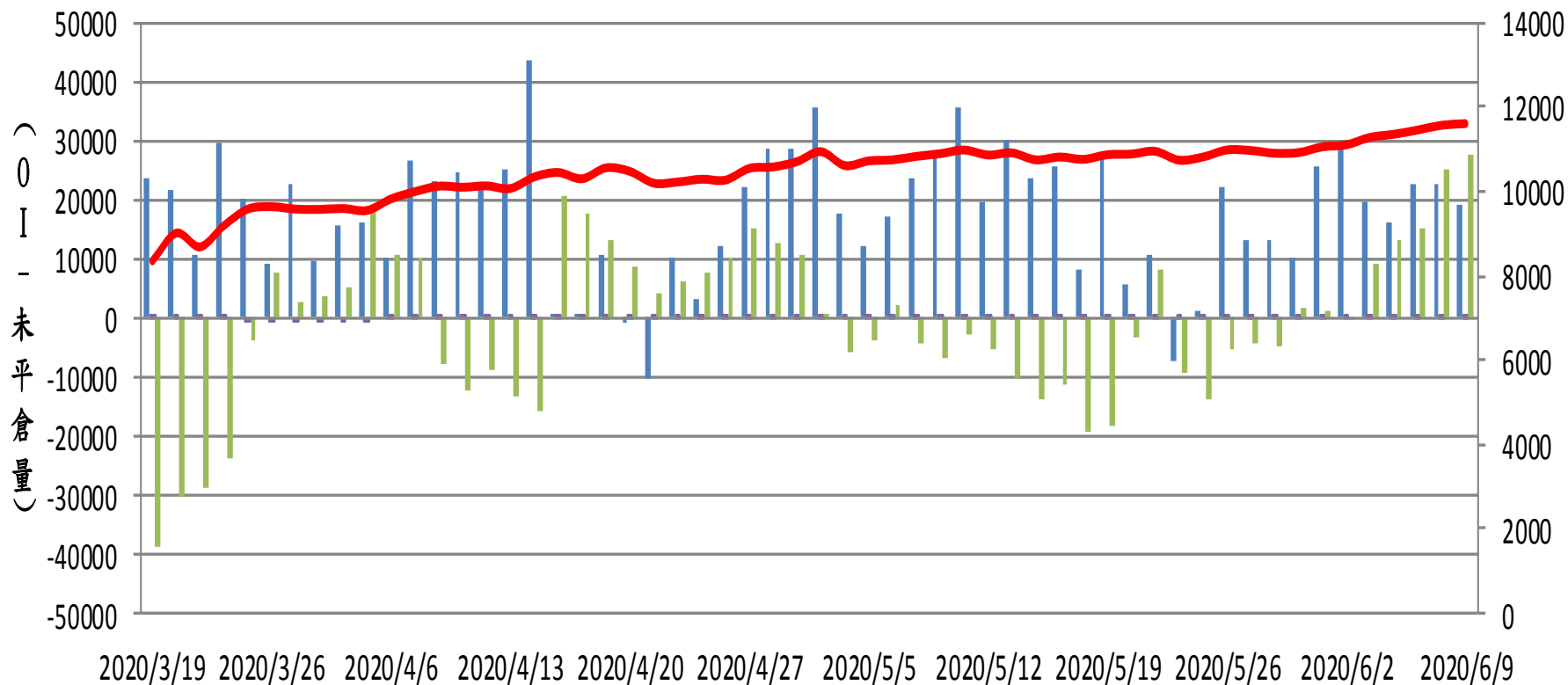
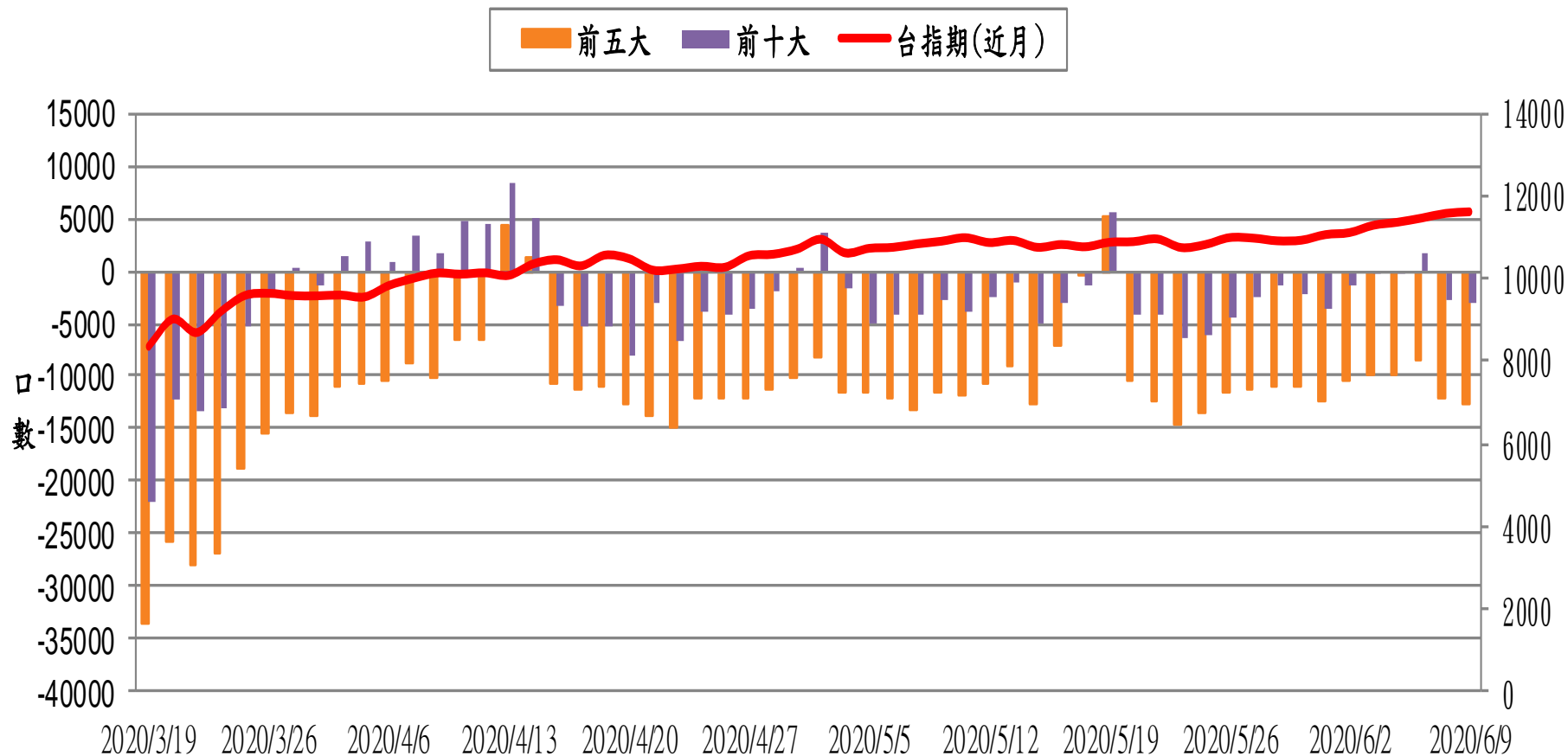


### 選擇權三大法人未平倉口數 VS 台指期(近月)

■ 自營   
 ■ 投信   
 ■ 外資   
 — 台指期(近月)

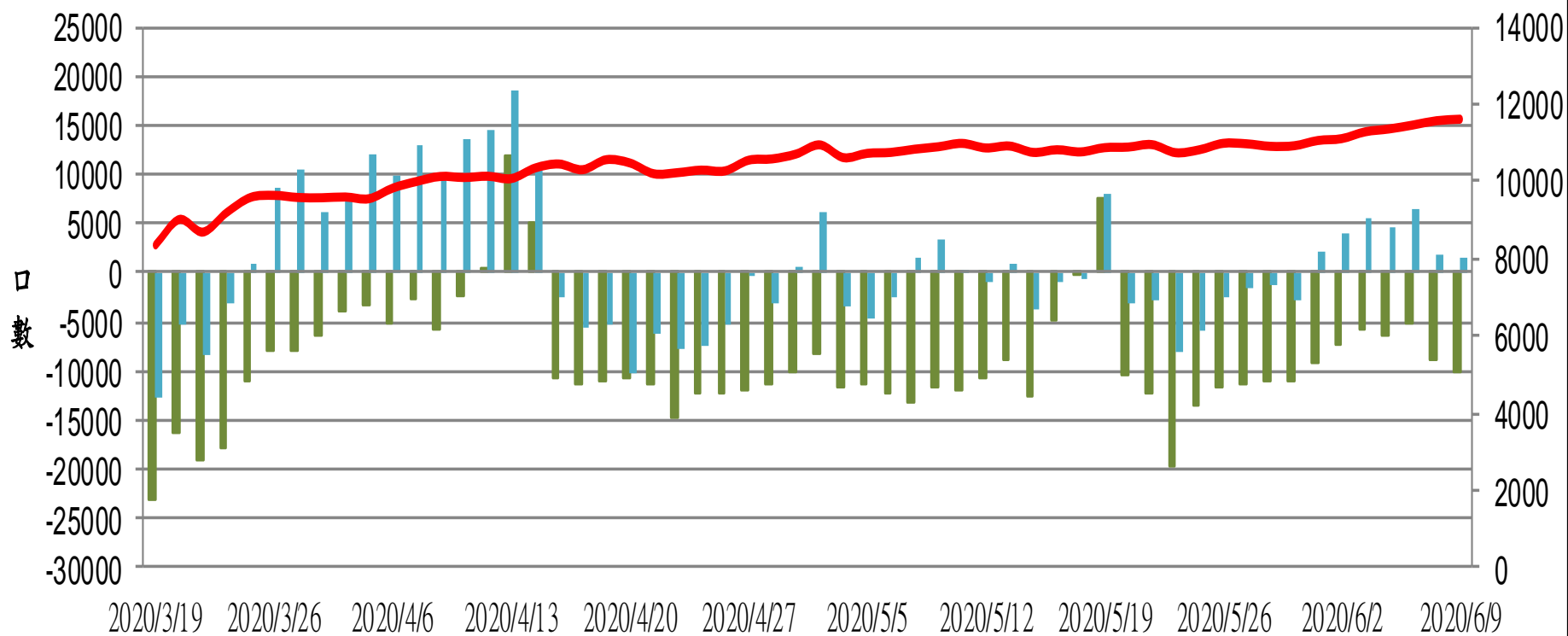


## 台指期(近月) VS 期貨大額法人未平倉口數

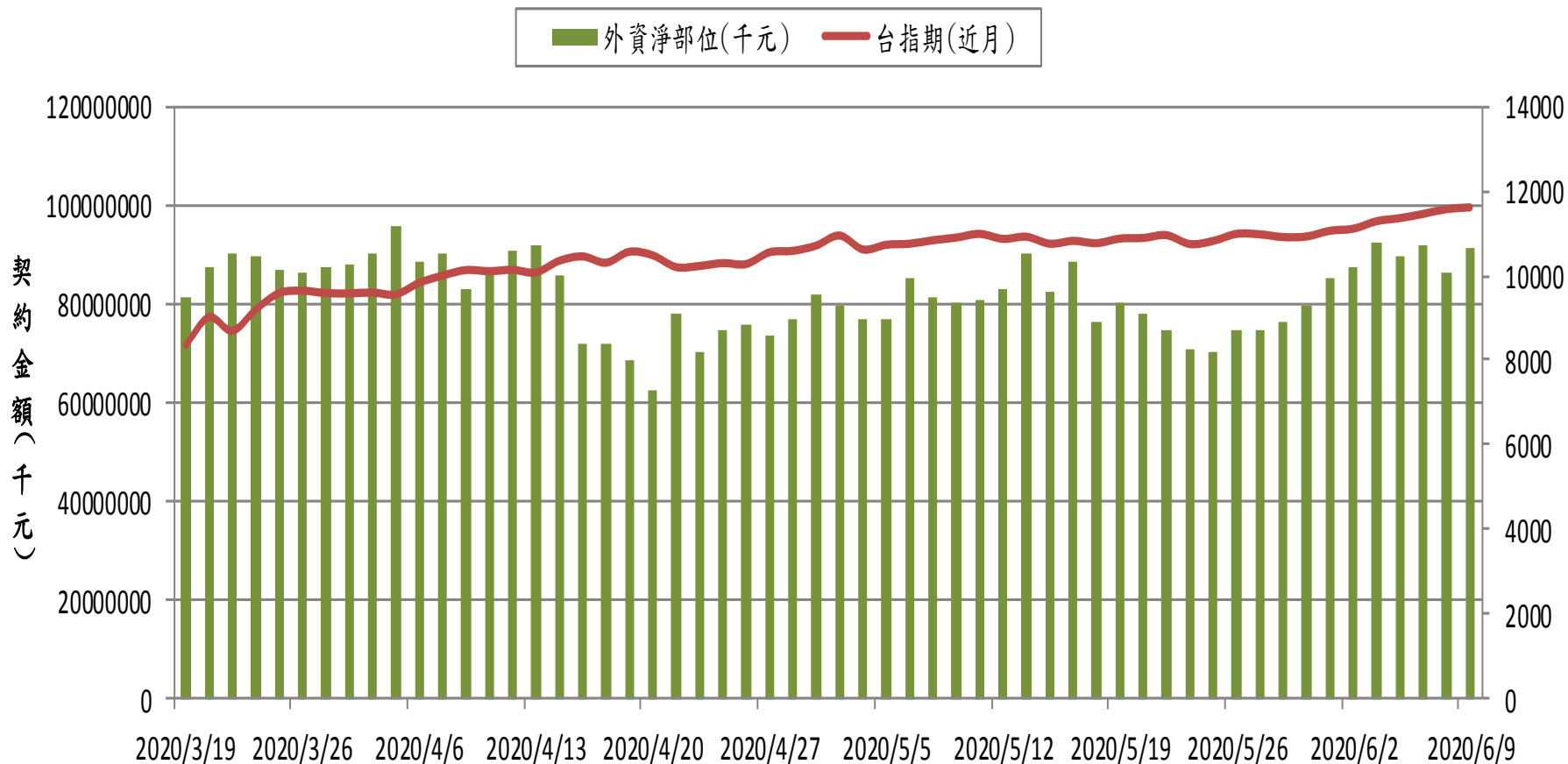


## 台指期(近月) VS 期貨特定法人未平倉口數

■ 前五特   
 ■ 前十特   
 — 台指期(近月)

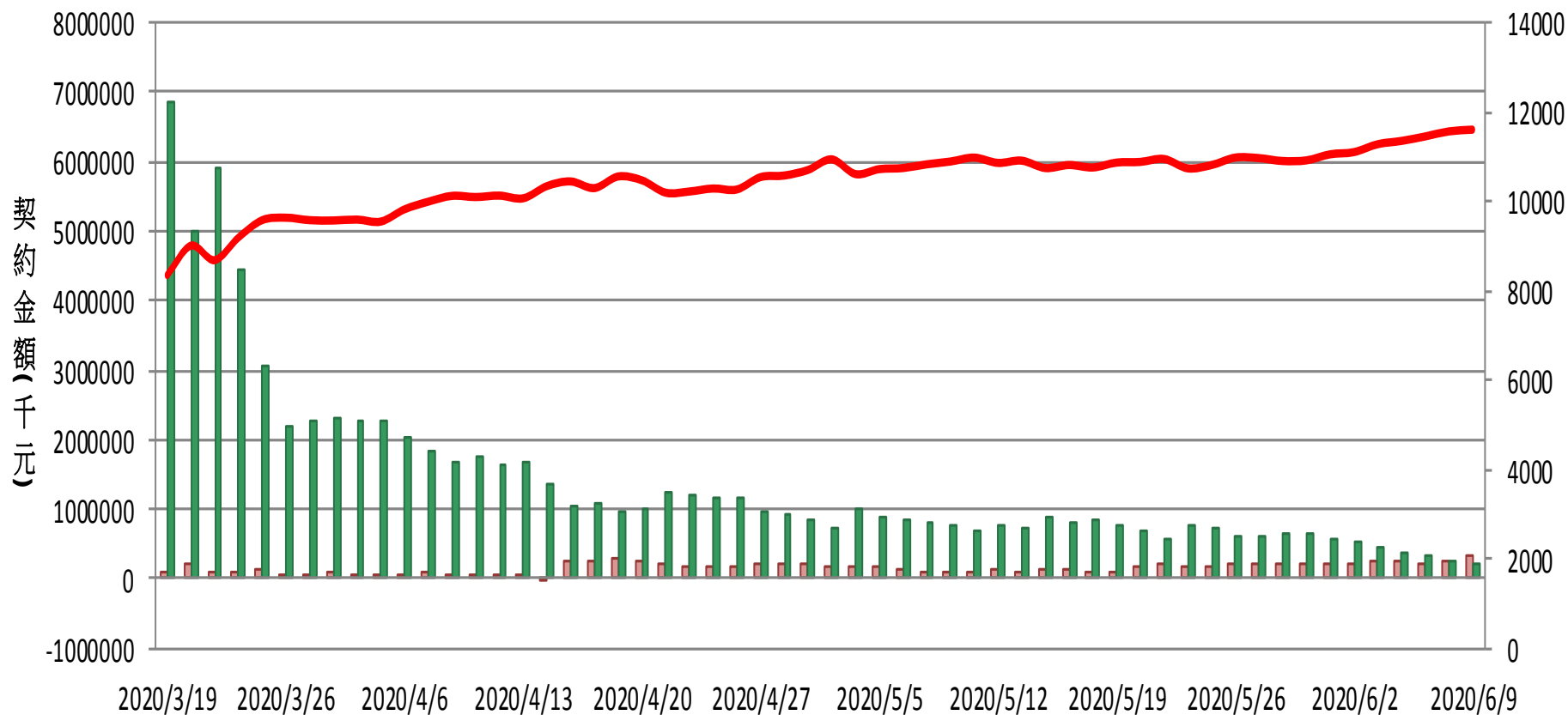


## 外資台指期與選擇權淨部位契約金額 VS 台指期(近月)

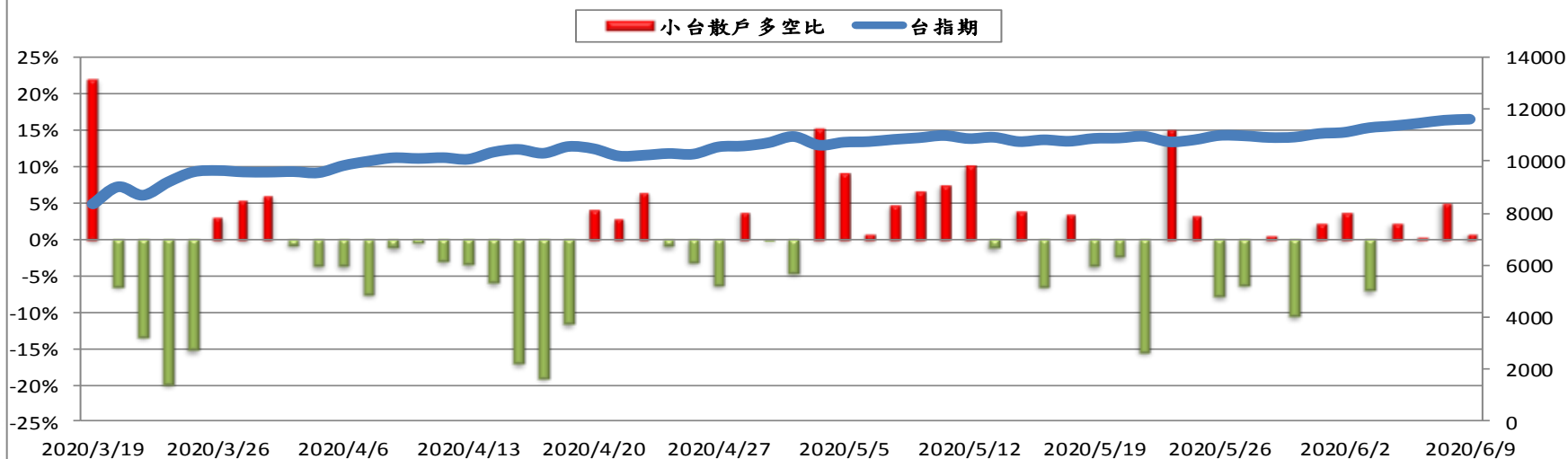


## 外資買賣權淨部位契約金額V.S台指期

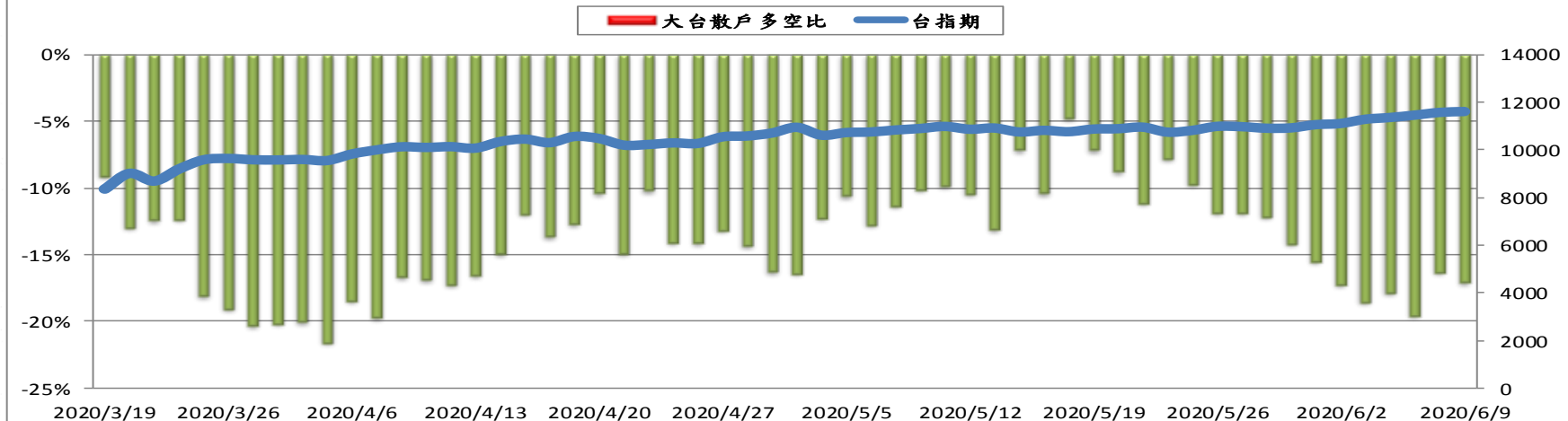
■ 外資買權淨部位   
 ■ 外資賣權淨部位   
 — 台指期



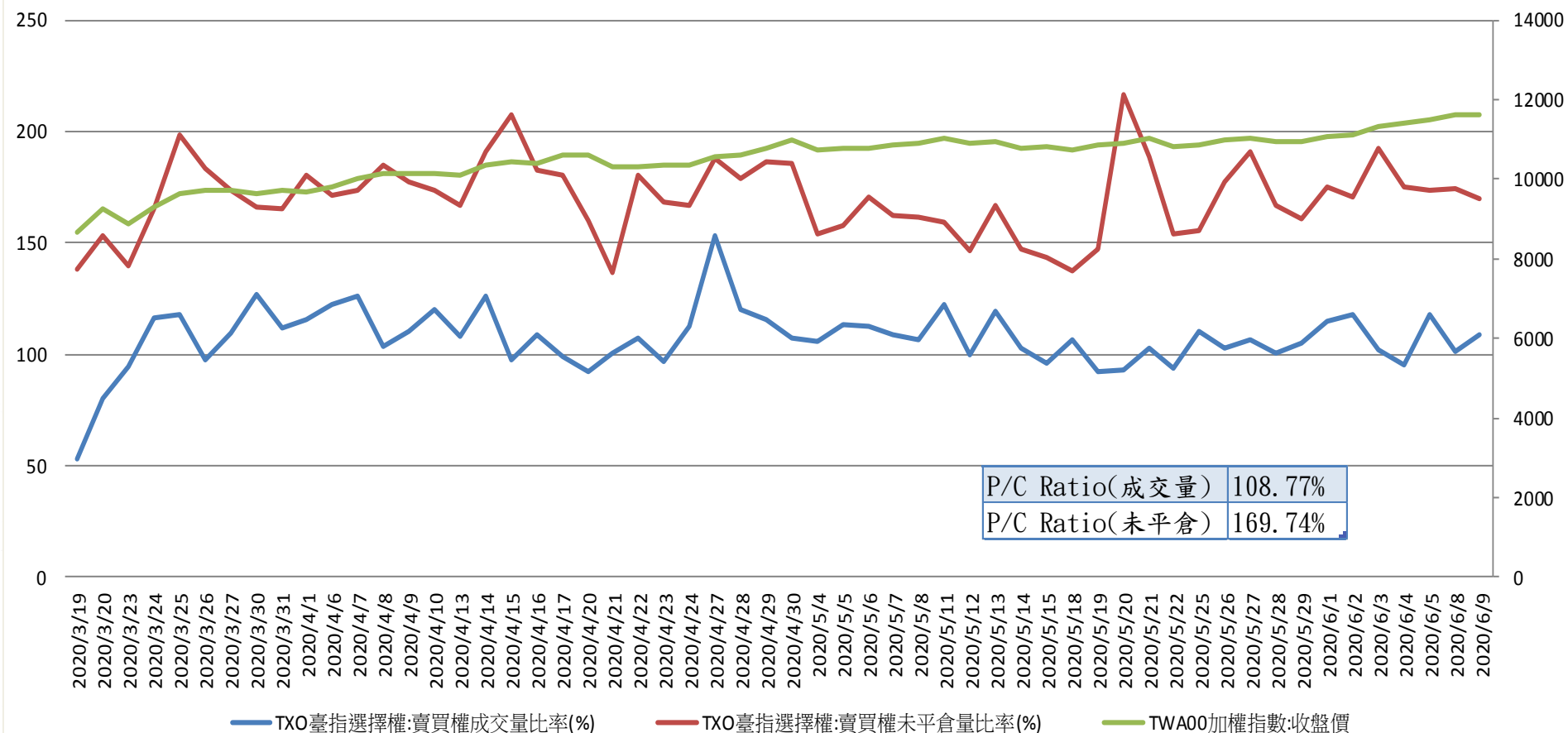
台指期與小台散戶多空比(%)



台指期與大台散戶多空比(%)



## 台指選擇權買賣成交量比率&未平倉比率 v.s 加權指數收盤價





# 台指月選未平倉量

| 增減   | 未平倉量  | 買權 CALL | 202006<br>履約價 | 賣權 PUT | 未平倉量  | 增減   |
|------|-------|---------|---------------|--------|-------|------|
| -273 | 1179  |         | 10700         |        | 8763  | 93   |
| -320 | 2676  |         | 10800         |        | 8054  | -41  |
| -12  | 4466  |         | 10900         |        | 7489  | 33   |
| -73  | 5105  |         | 11000         |        | 10913 | 1105 |
| -73  | 6570  |         | 11100         |        | 8368  | -2   |
| -199 | 10064 |         | 11200         |        | 6364  | -822 |
| -224 | 6713  |         | 11300         |        | 5710  | 106  |
| -760 | 8502  |         | 11400         |        | 9945  | 519  |
| -220 | 9405  |         | 11500         |        | 4463  | 1587 |
| 275  | 9263  |         | 11600         |        | 5312  | 281  |
| 575  | 13676 |         | 11700         |        | 845   | 289  |
| 1115 | 10805 |         | 11800         |        | 2997  | 50   |
| 825  | 8038  |         | 11900         |        | 229   | 84   |
| -54  | 6878  |         | 12000         |        | 2792  | 18   |
| 389  | 5277  |         | 12100         |        | 17    | 2    |
| 359  | 4213  |         | 12200         |        | 632   | 0    |
| 971  | 1615  |         | 12300         |        | 0     | 0    |
| 13   | 1889  |         | 12400         |        | 40    | 0    |
| 0    | 1389  |         | 12500         |        | 0     | 0    |