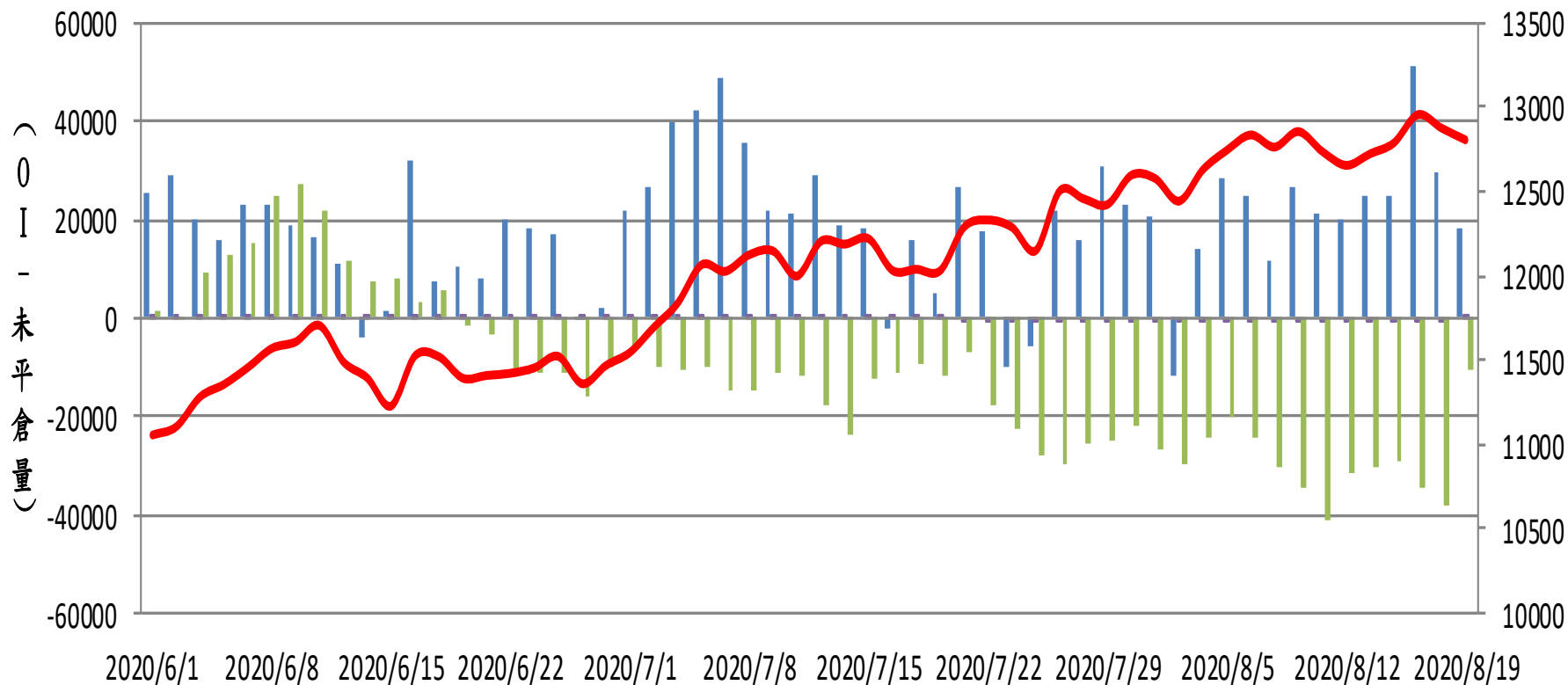
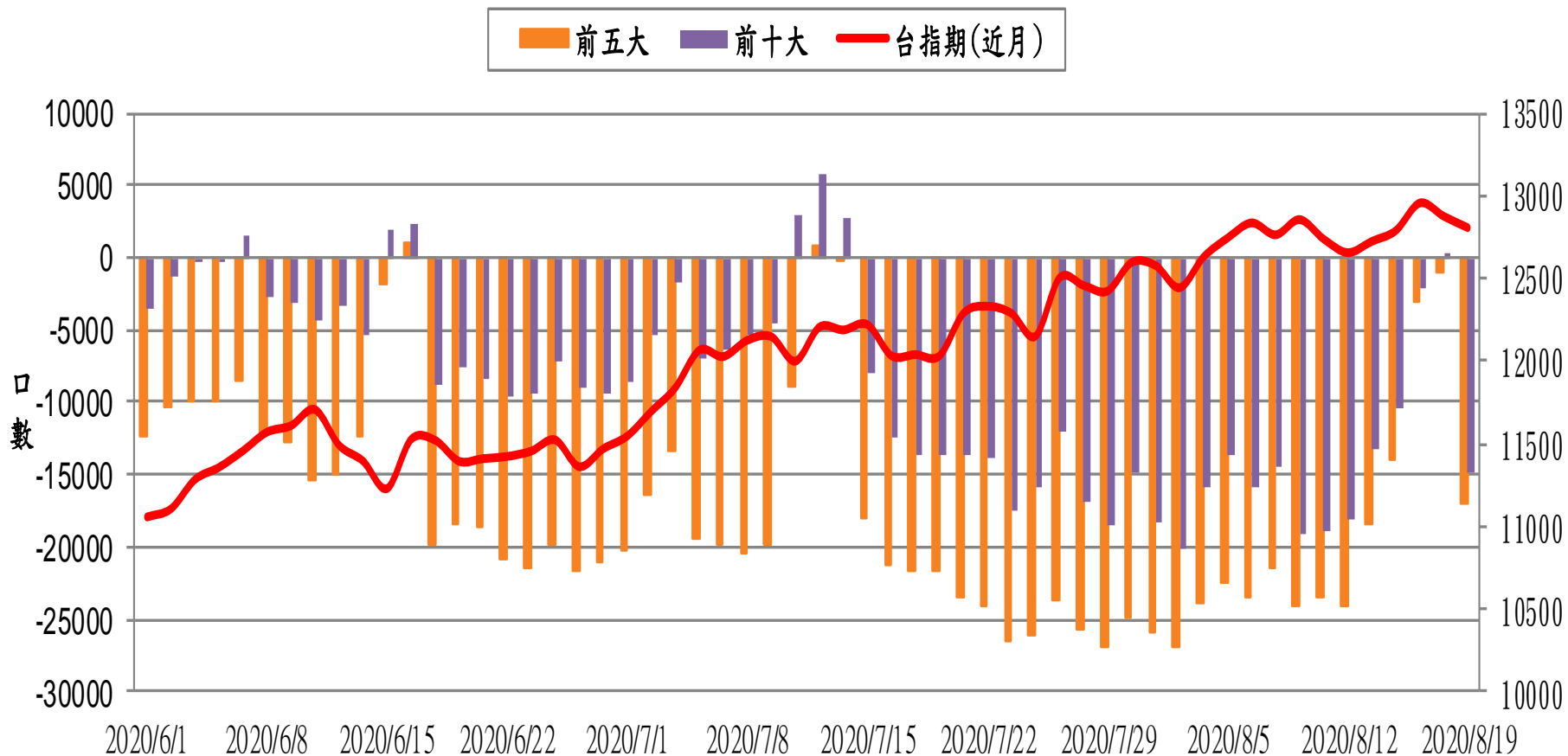


選擇權三大法人未平倉口數 VS 台指期(近月)

■ 自營
 ■ 投信
 ■ 外資
 — 台指期(近月)

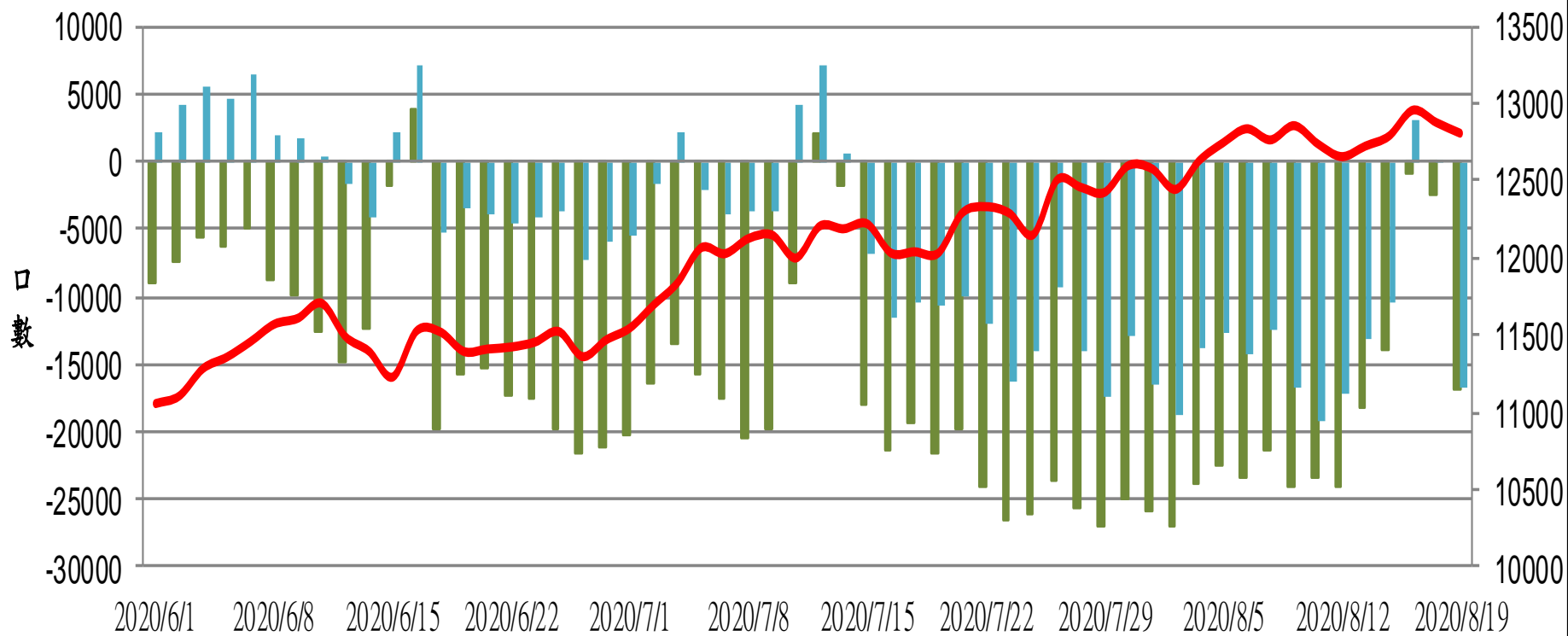


台指期(近月) VS 期貨大額法人未平倉口數

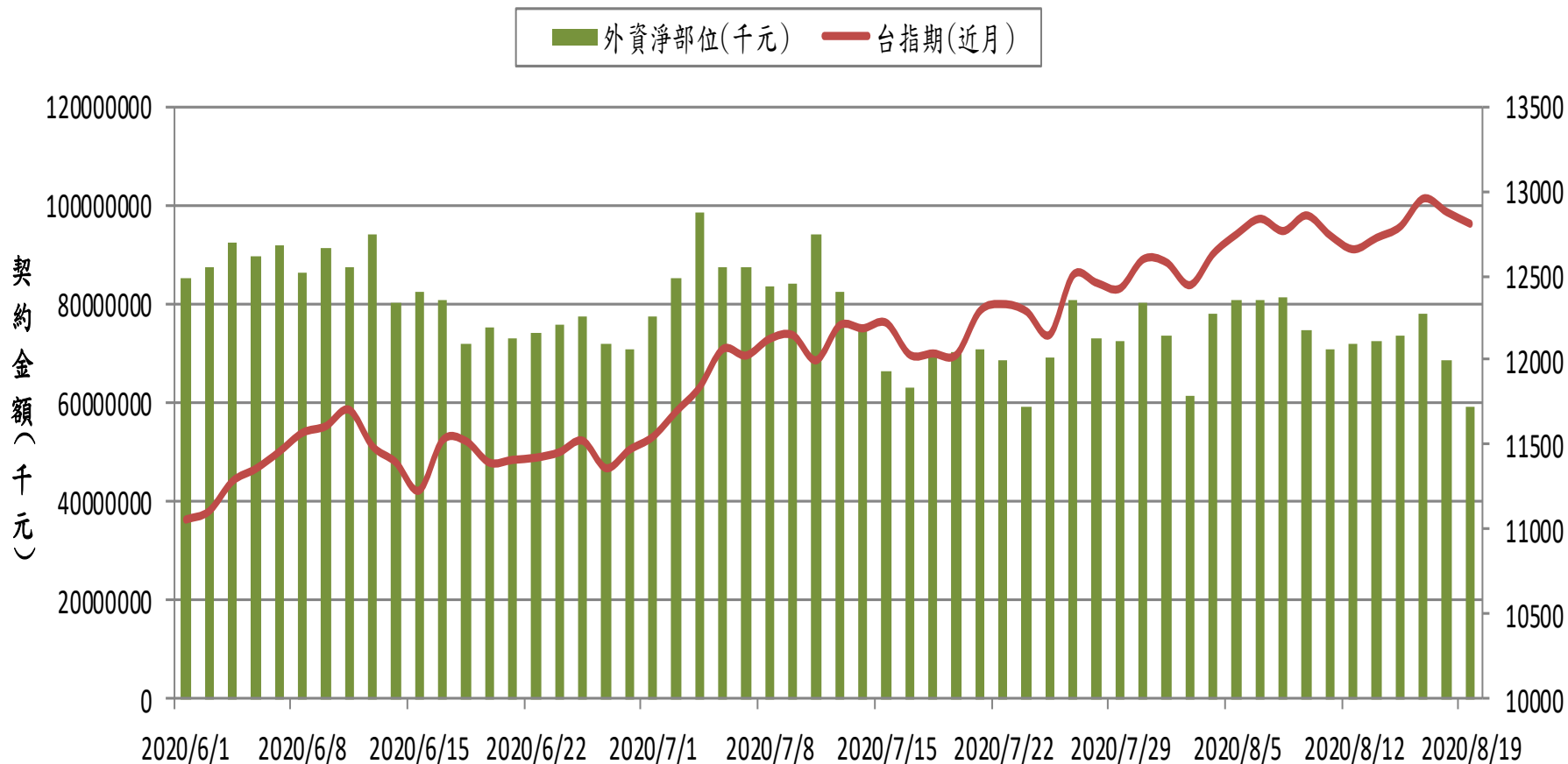


台指期(近月) VS 期貨特定法人未平倉口數

■ 前五特
 ■ 前十特
 — 台指期(近月)

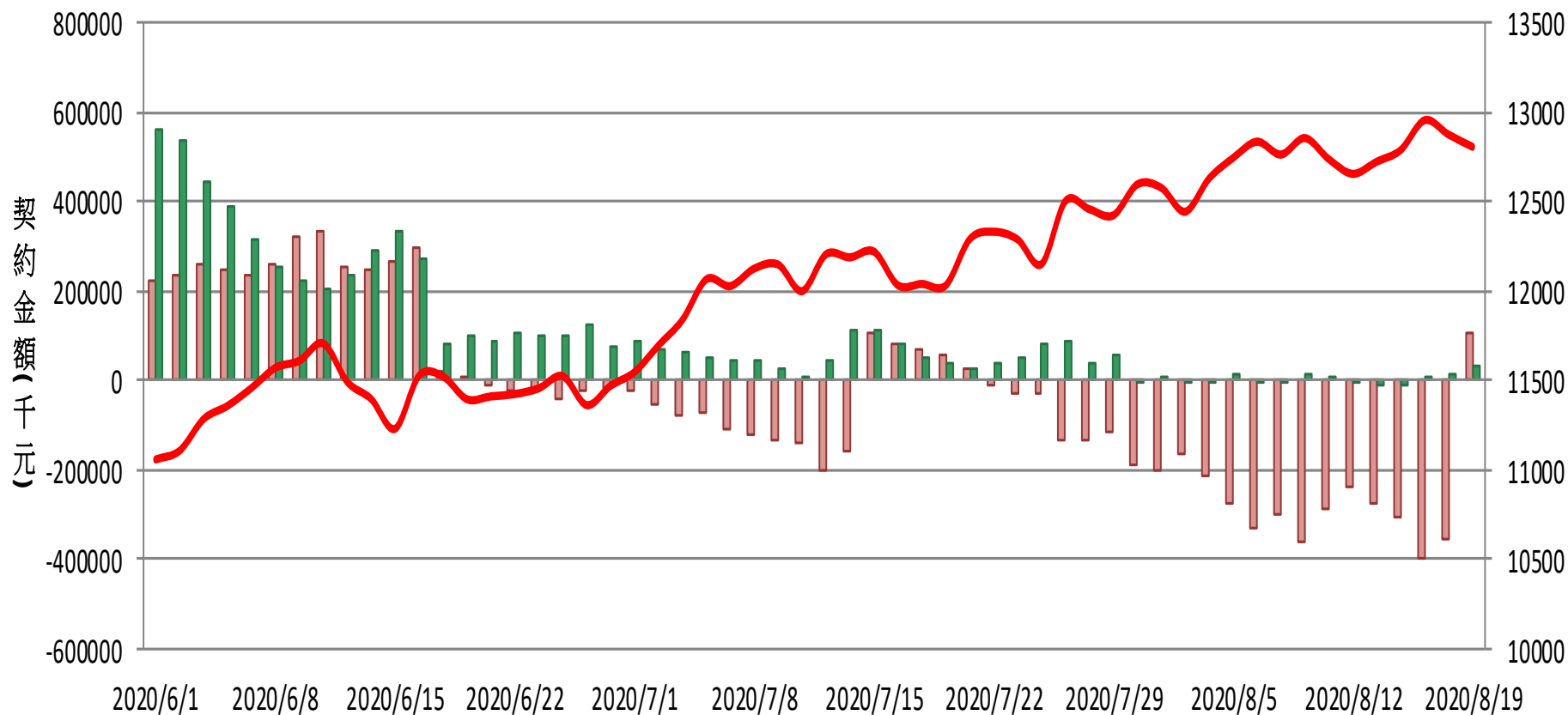


外資台指期與選擇權淨部位契約金額 VS 台指期(近月)

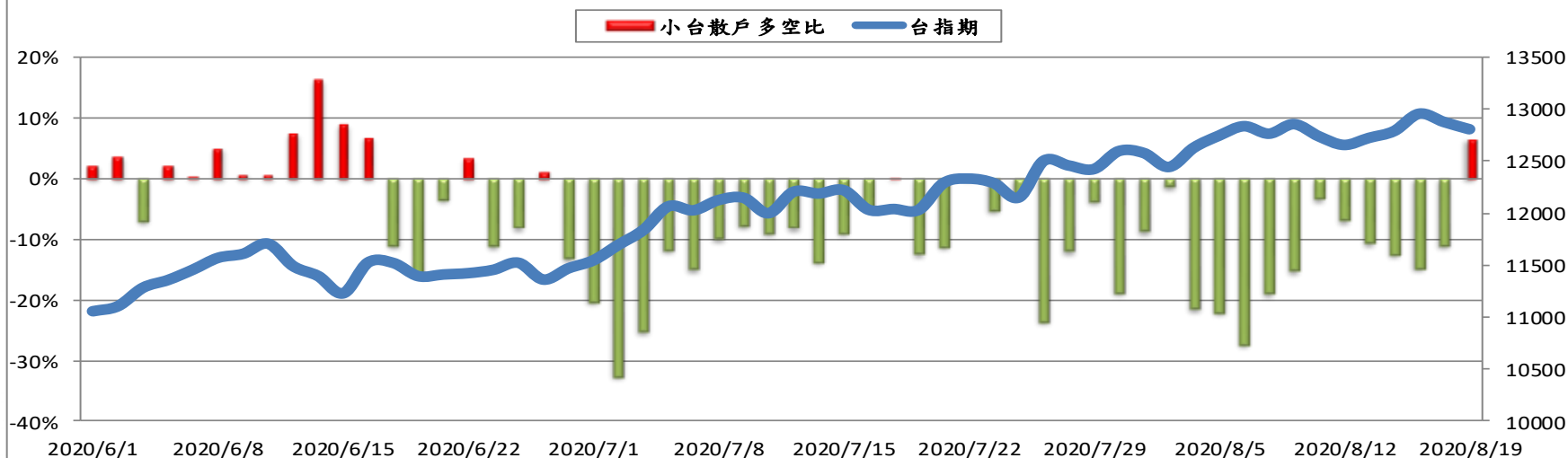


外資買賣權淨部位契約金額V.S台指期

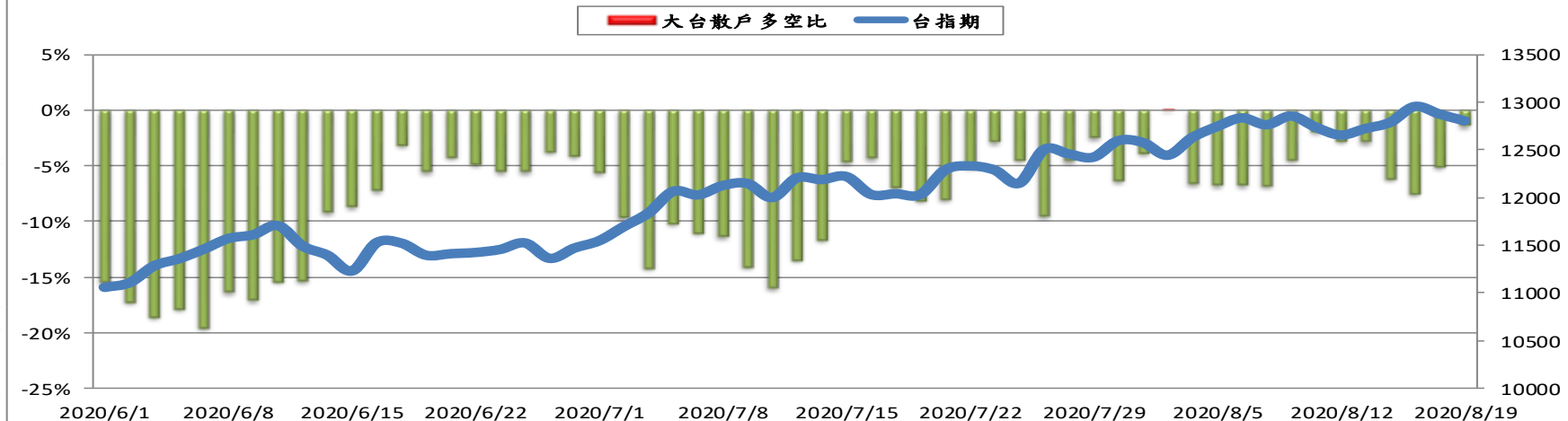
■ 外資買權淨部位 ■ 外資賣權淨部位 — 台指期



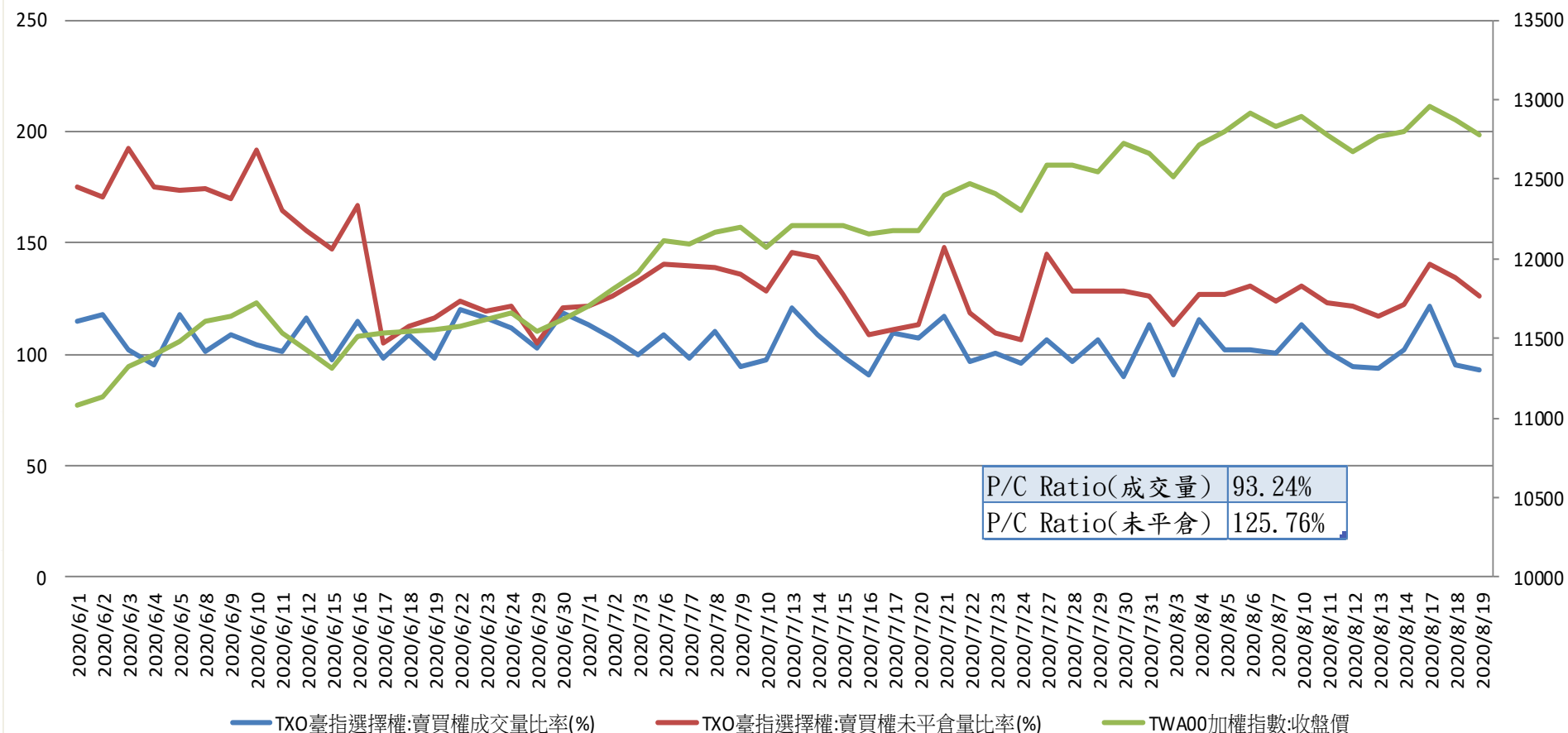
台指期與小台散戶多空比(%)



台指期與大台散戶多空比(%)



台指選擇權買賣成交量比率&未平倉比率 v.s 加權指數收盤價



台指月選未平倉量

增減	未平倉量	買權 CALL	202009 履約價	賣權 PUT	未平倉量	增減
-2	487		11800		4697	743
5	214		11900		2279	365
236	1269		12000		7257	6
-3	256		12100		3595	437
0	490		12200		3717	993
13	2676		12300		3180	-109
29	1416		12400		4105	297
116	1590		12500		3719	934
-92	1291		12600		1574	213
183	934		12700		2396	1051
311	2190		12800		1265	259
735	2184		12900		485	-16
384	3788		13000		234	-4
435	2978		13100		106	-5
566	4188		13200		32	13
808	6786		13300		49	20
1583	5591		13400		17	7
449	5020		13500		7	4
1057	3023		13600		1	0