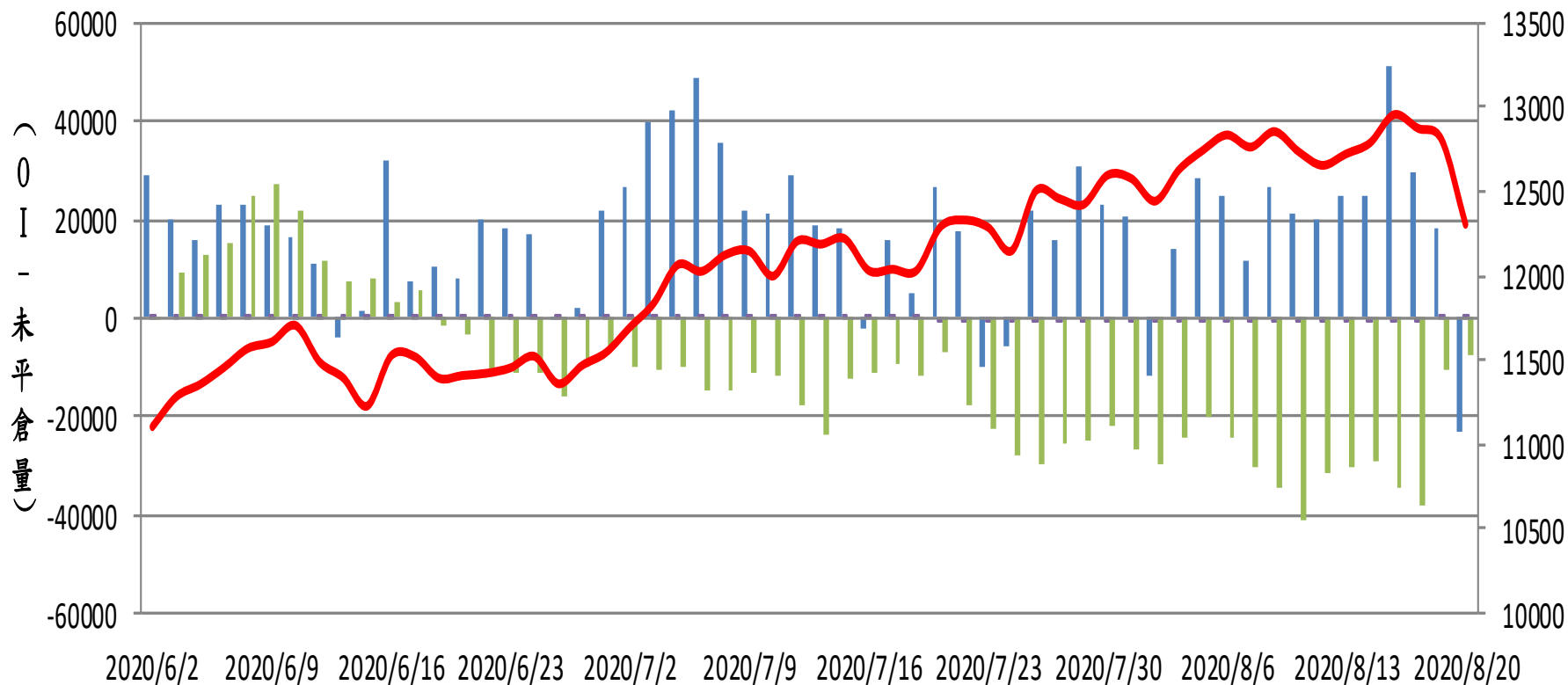
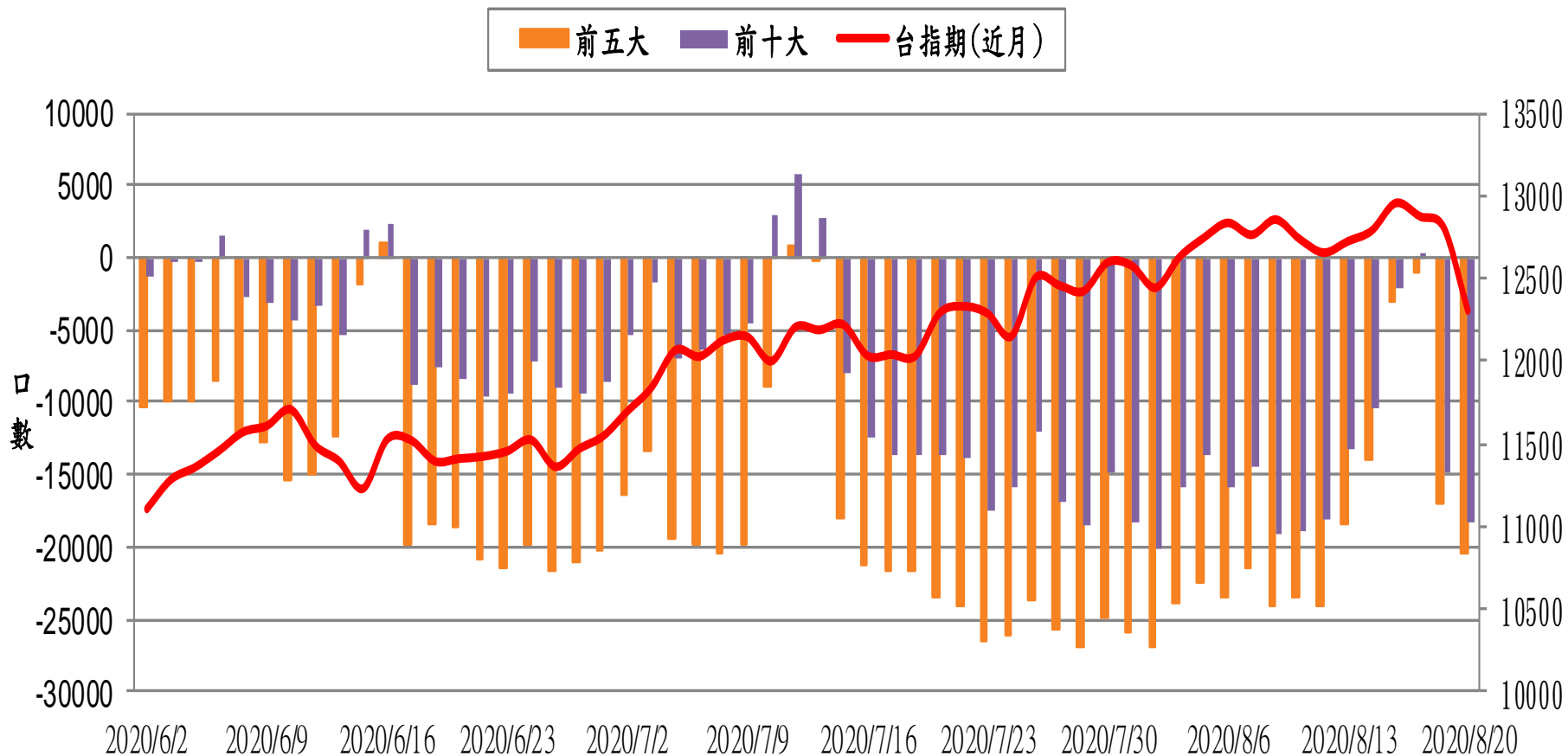


選擇權三大法人未平倉口數 VS 台指期(近月)

■ 自營
 ■ 投信
 ■ 外資
 — 台指期(近月)

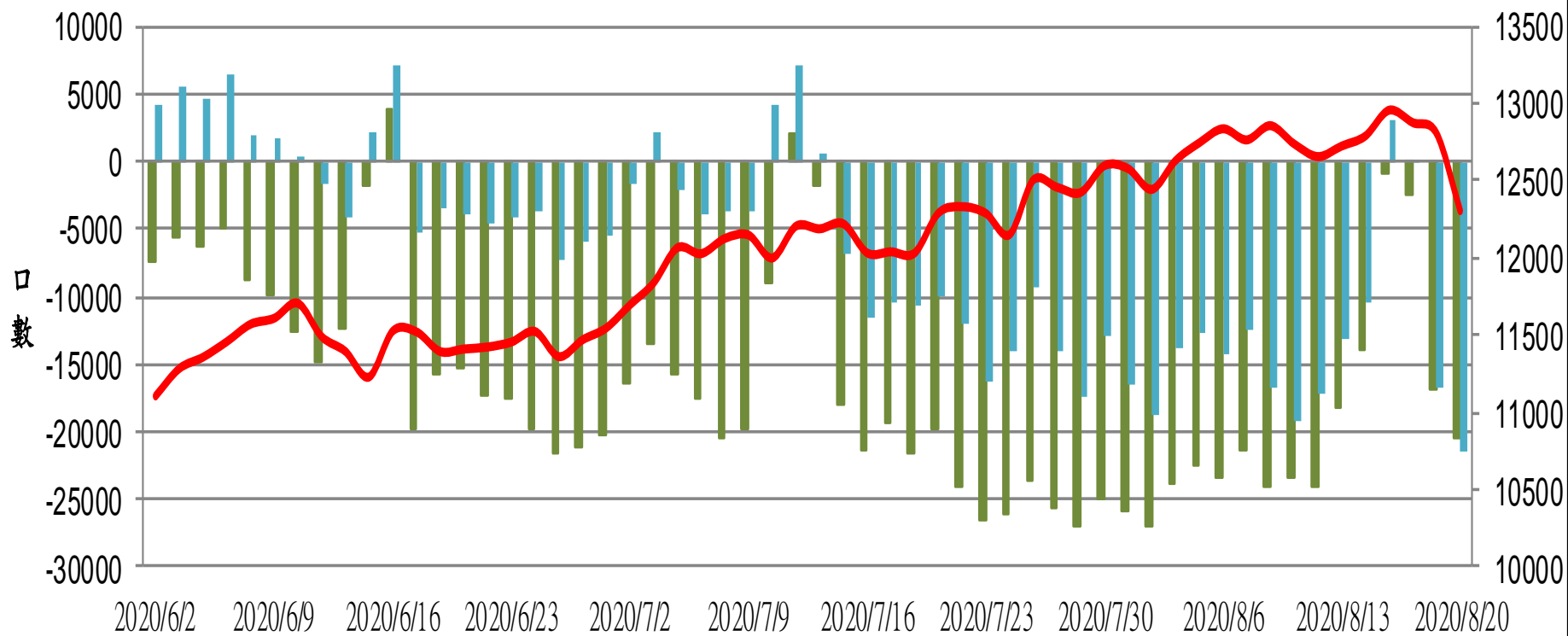


台指期(近月) VS 期貨大額法人未平倉口數

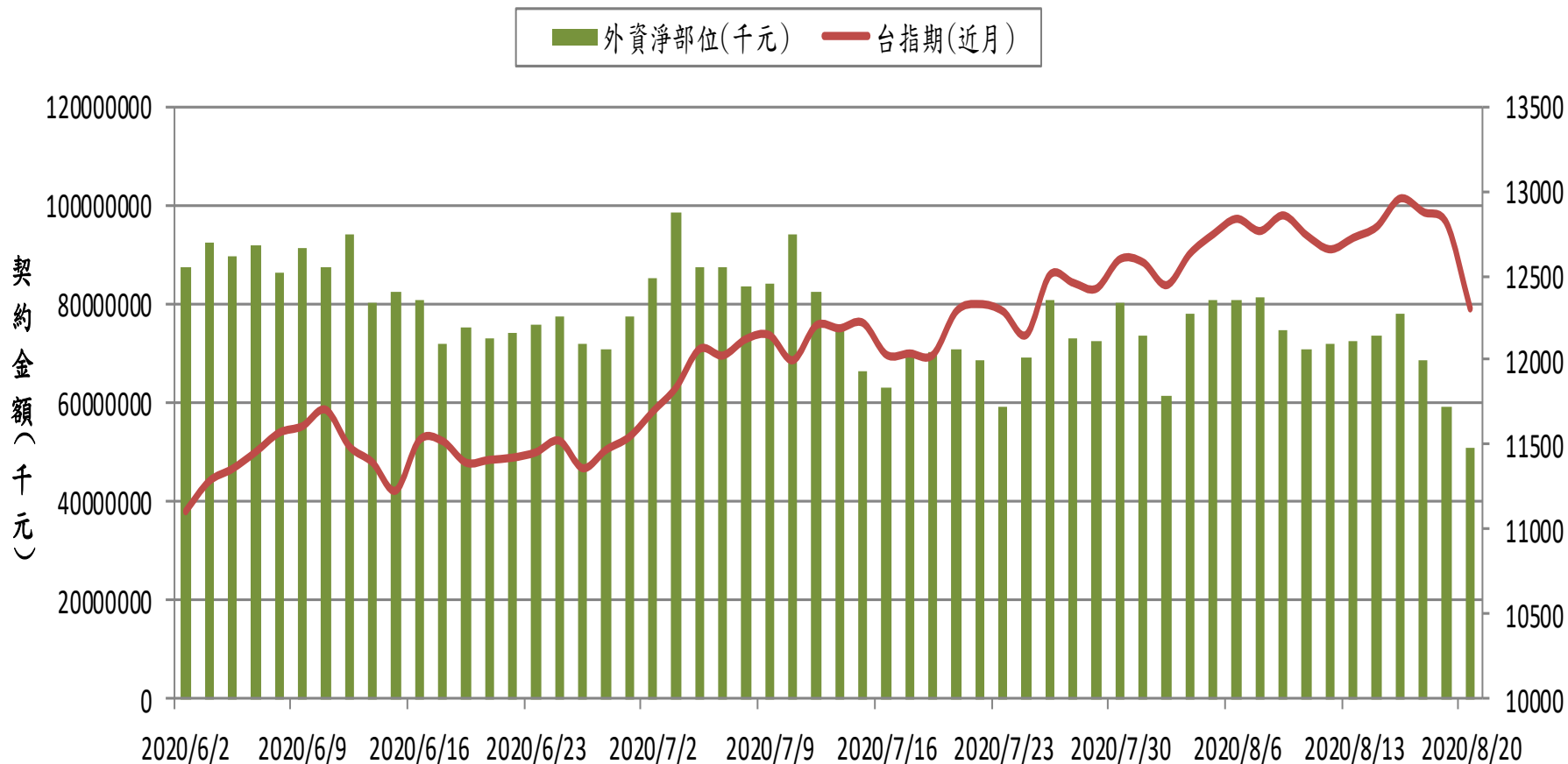


台指期(近月) VS 期貨特定法人未平倉口數

■ 前五特
 ■ 前十特
 — 台指期(近月)

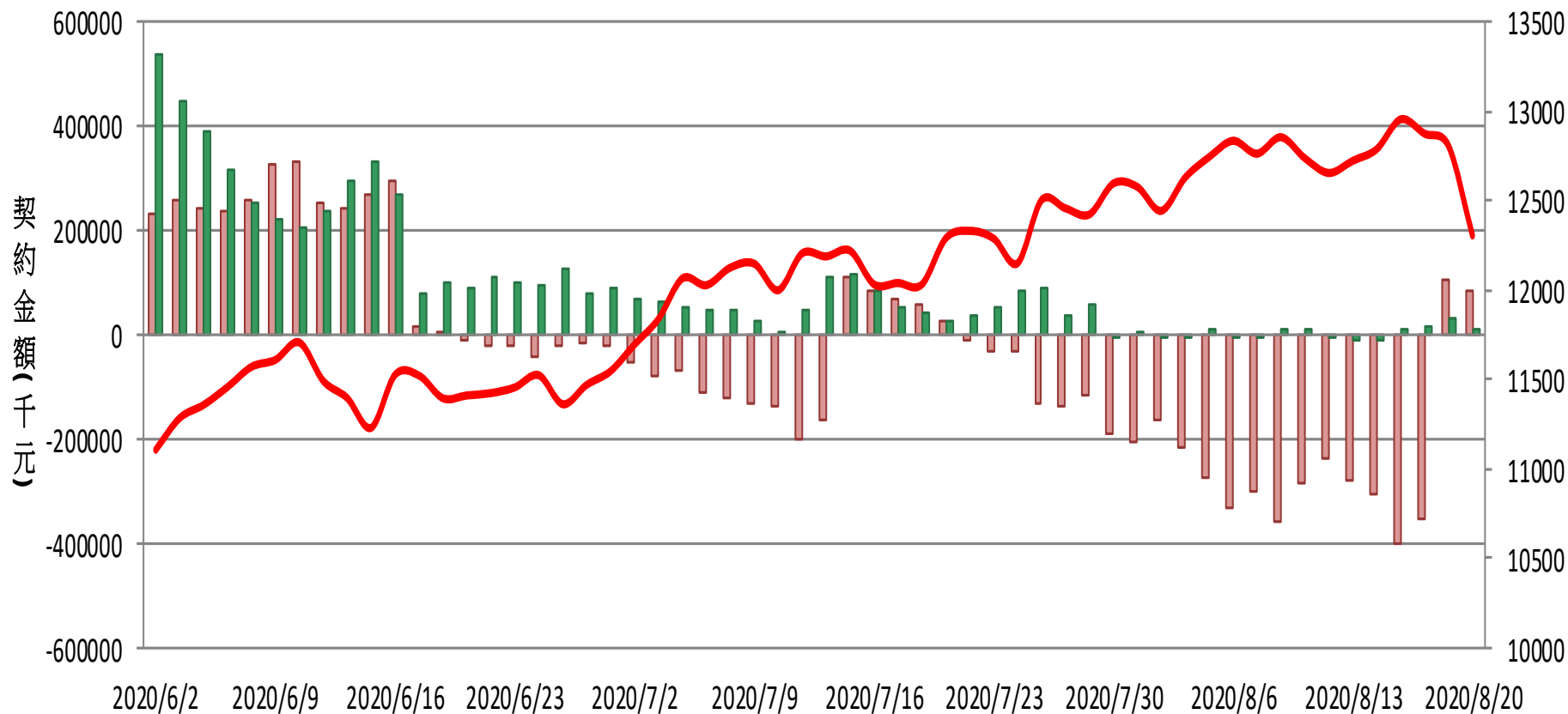


外資台指期與選擇權淨部位契約金額 VS 台指期(近月)

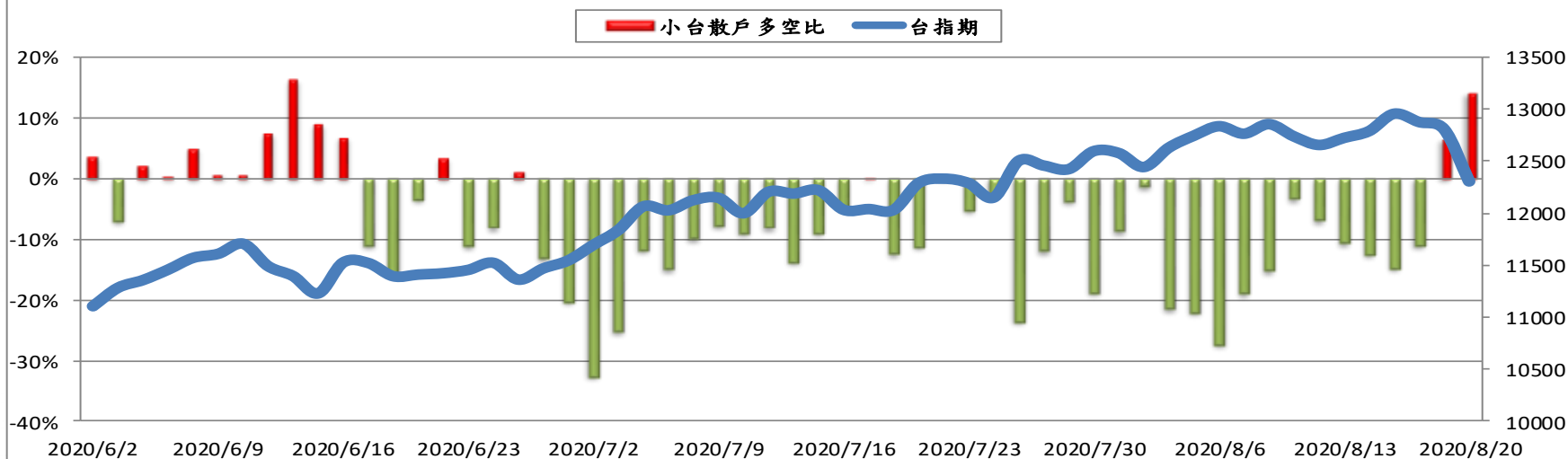


外資買賣權淨部位契約金額V.S台指期

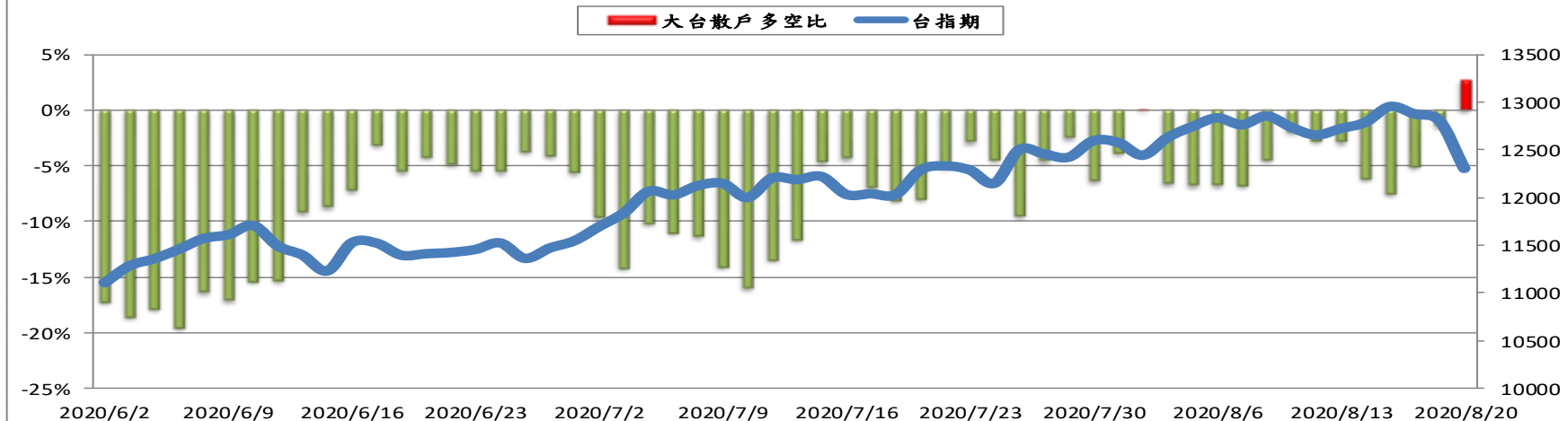
■ 外資買權淨部位 ■ 外資賣權淨部位 — 台指期



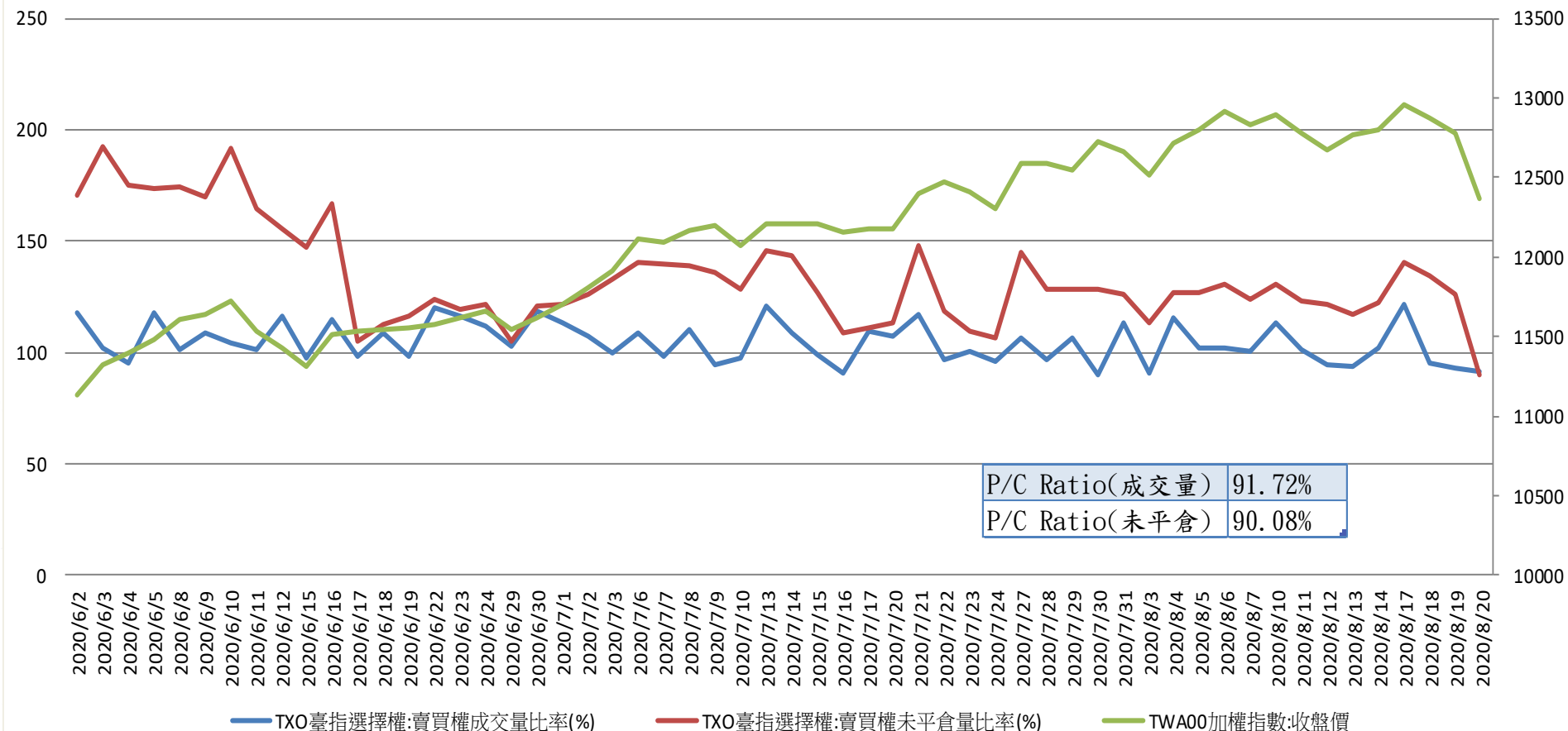
台指期與小台散戶多空比(%)



台指期與大台散戶多空比(%)



台指選擇權買賣成交量比率&未平倉比率 v.s 加權指數收盤價



台指月選未平倉量

增減	未平倉量	買權 CALL	202009 履約價	賣權 PUT	未平倉量	增減
-5	324		11400		1808	854
1	84		11500		9647	2901
-3	476		11600		2562	1024
3	215		11700		4008	973
-4	483		11800		6838	2141
2	216		11900		2939	660
28	1297		12000		7434	177
75	331		12100		4642	1047
194	684		12200		3995	278
194	2870		12300		3285	105
215	1631		12400		3925	-180
963	2553		12500		3836	117
903	2194		12600		1536	-38
2764	3698		12700		2171	-225
3397	5587		12800		1164	-101
1778	3962		12900		383	-102
2749	6537		13000		188	-46
1706	4684		13100		94	-12
1110	5298		13200		41	9