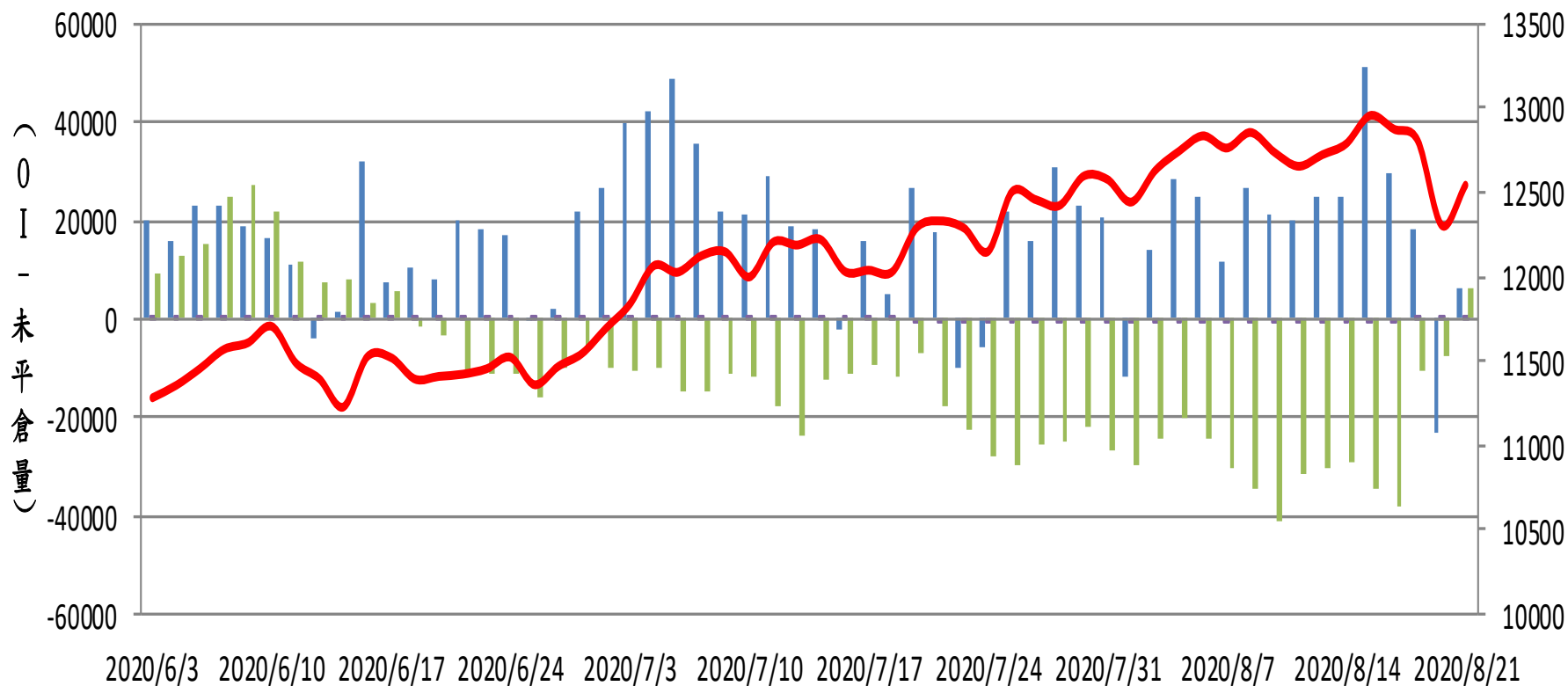
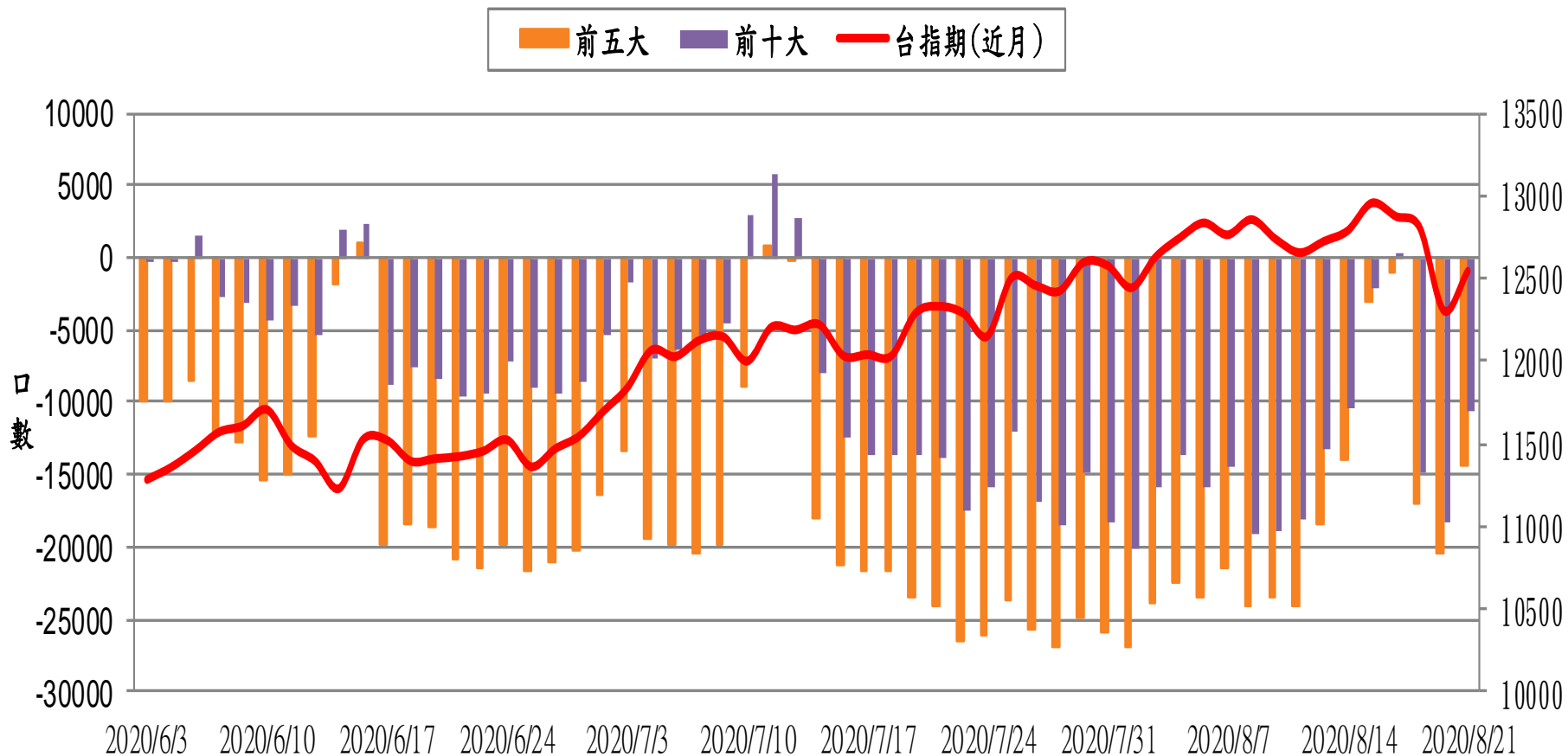


選擇權三大法人未平倉口數 VS 台指期(近月)

■ 自營
 ■ 投信
 ■ 外資
 — 台指期(近月)

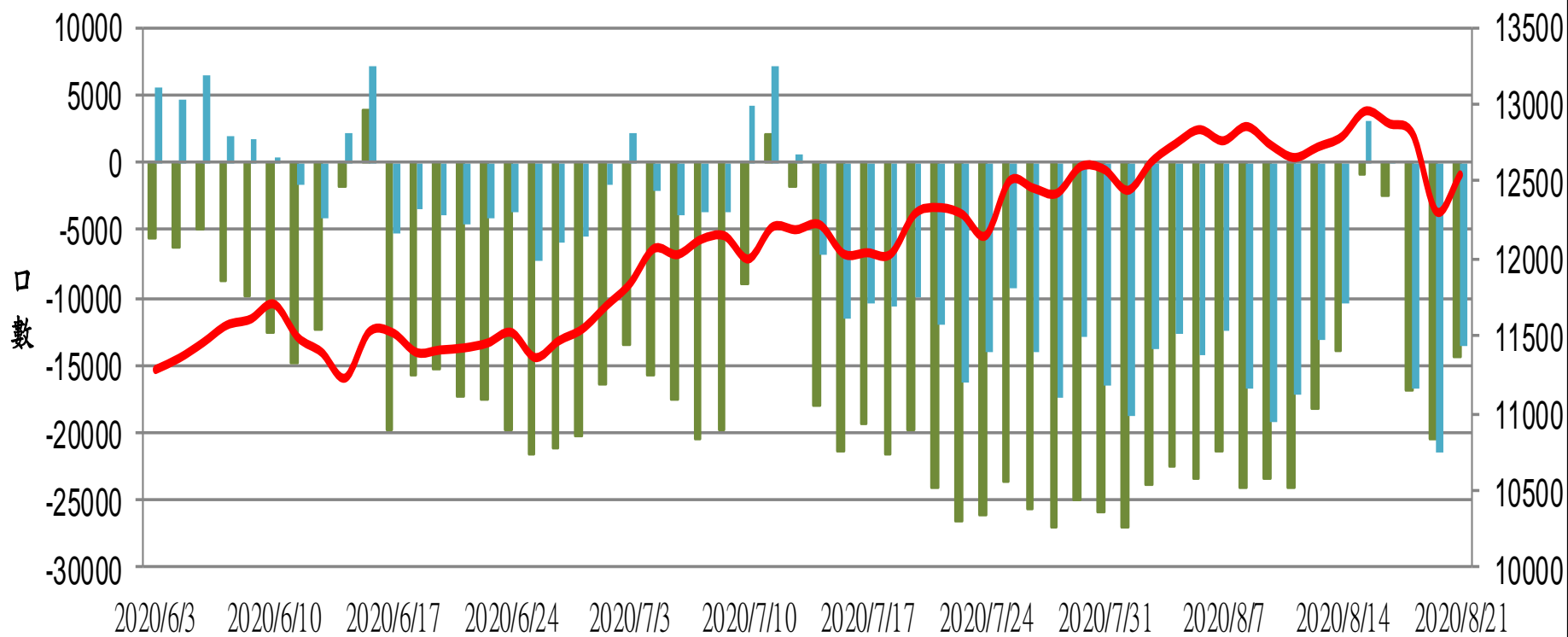


台指期(近月) VS 期貨大額法人未平倉口數

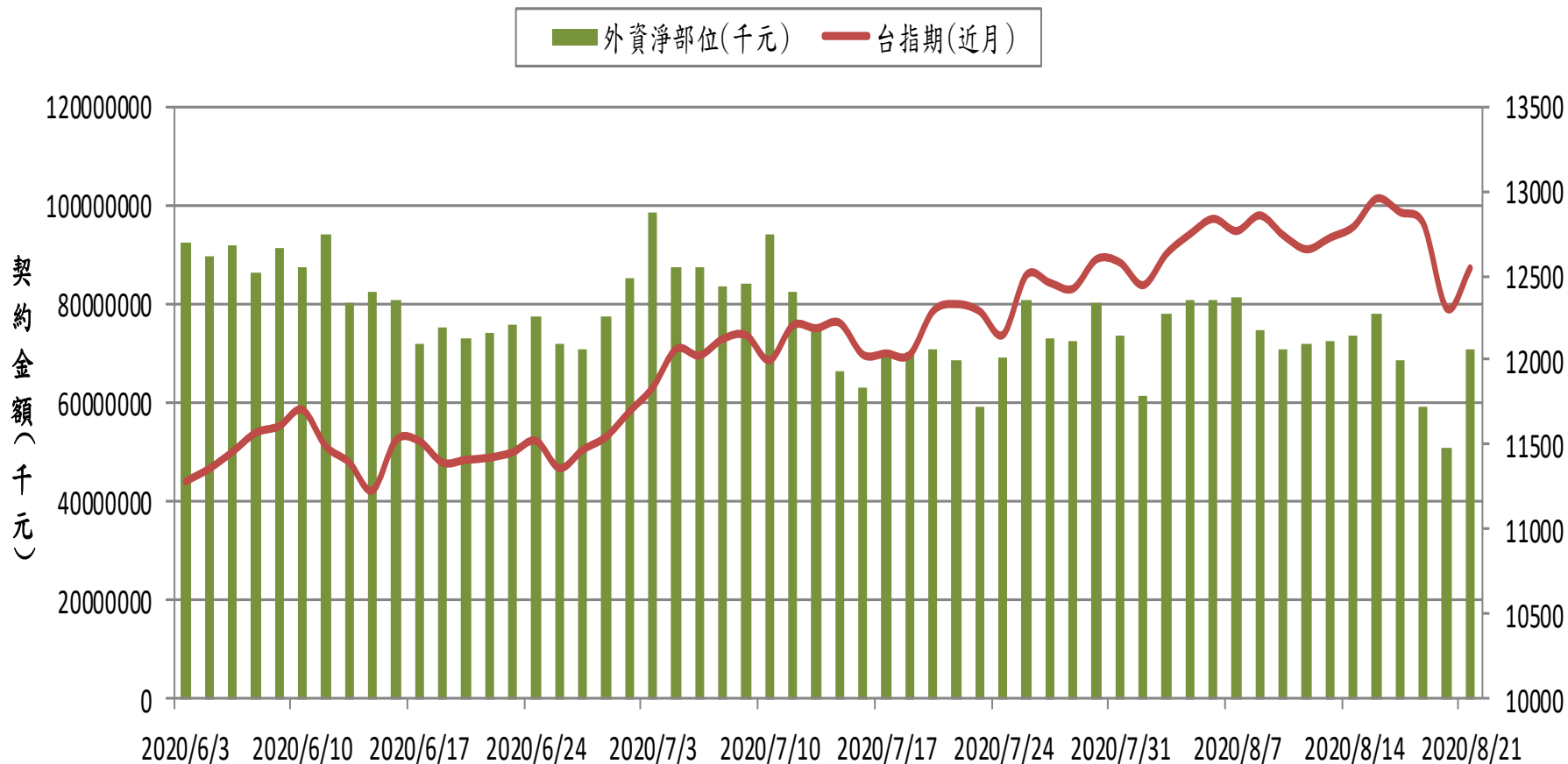


台指期(近月) VS 期貨特定法人未平倉口數

■ 前五特
 ■ 前十特
 — 台指期(近月)

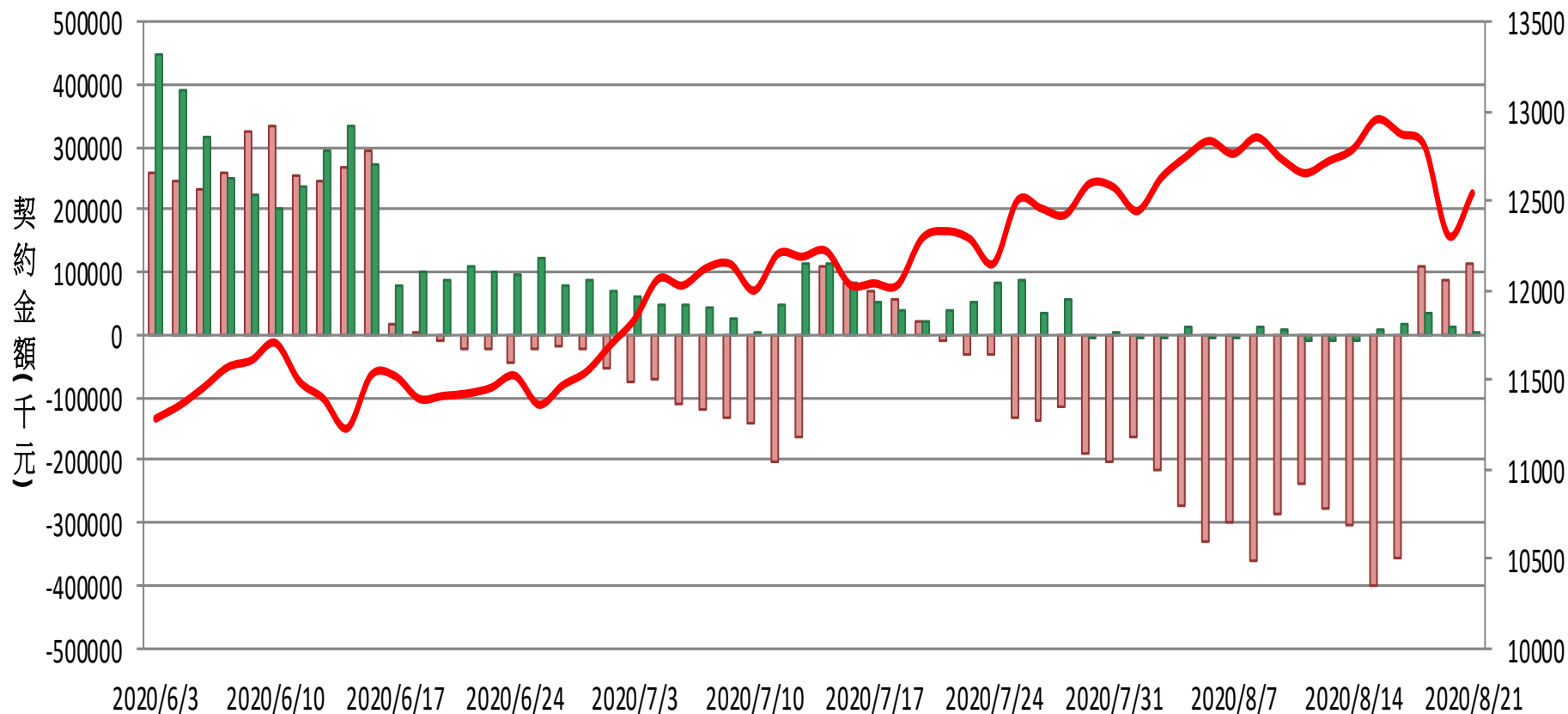


外資台指期與選擇權淨部位契約金額 VS 台指期(近月)

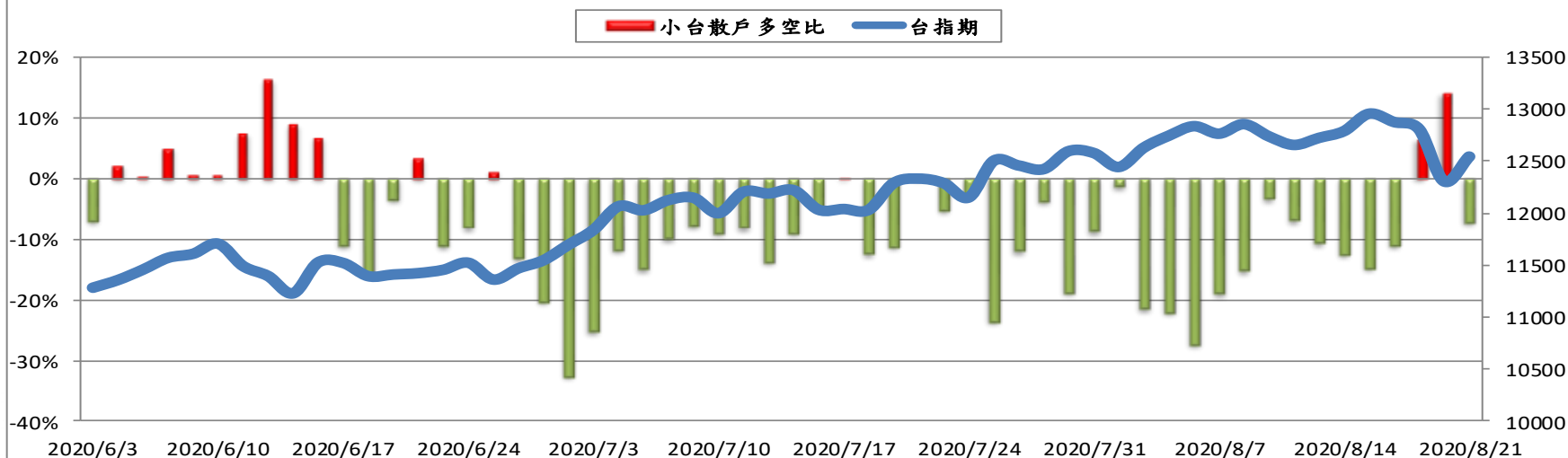


外資買賣權淨部位契約金額V.S台指期

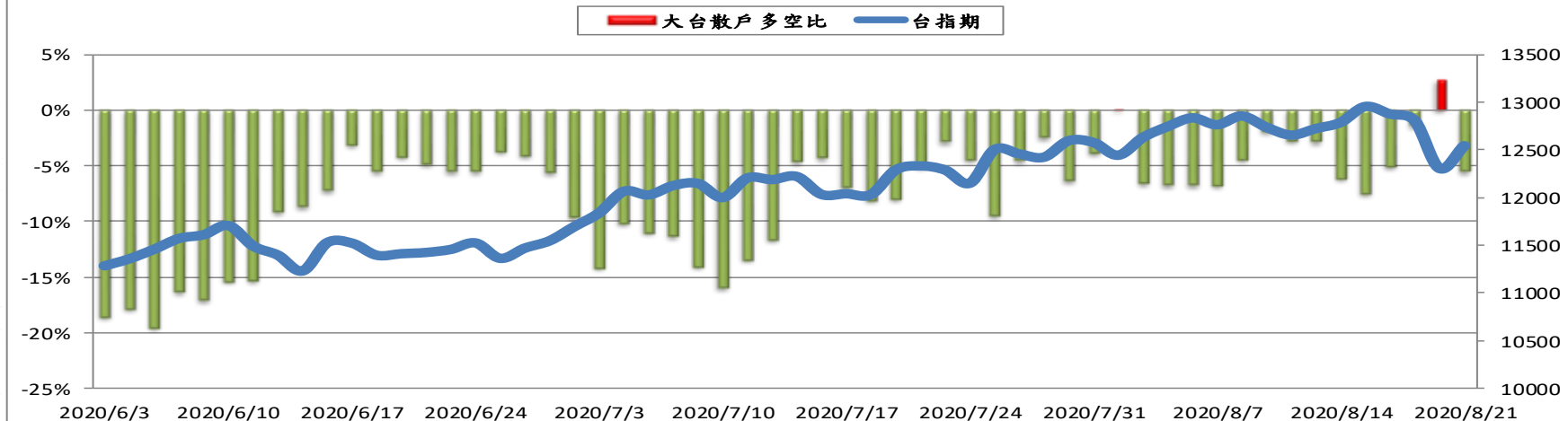
■ 外資買權淨部位 ■ 外資賣權淨部位 — 台指期



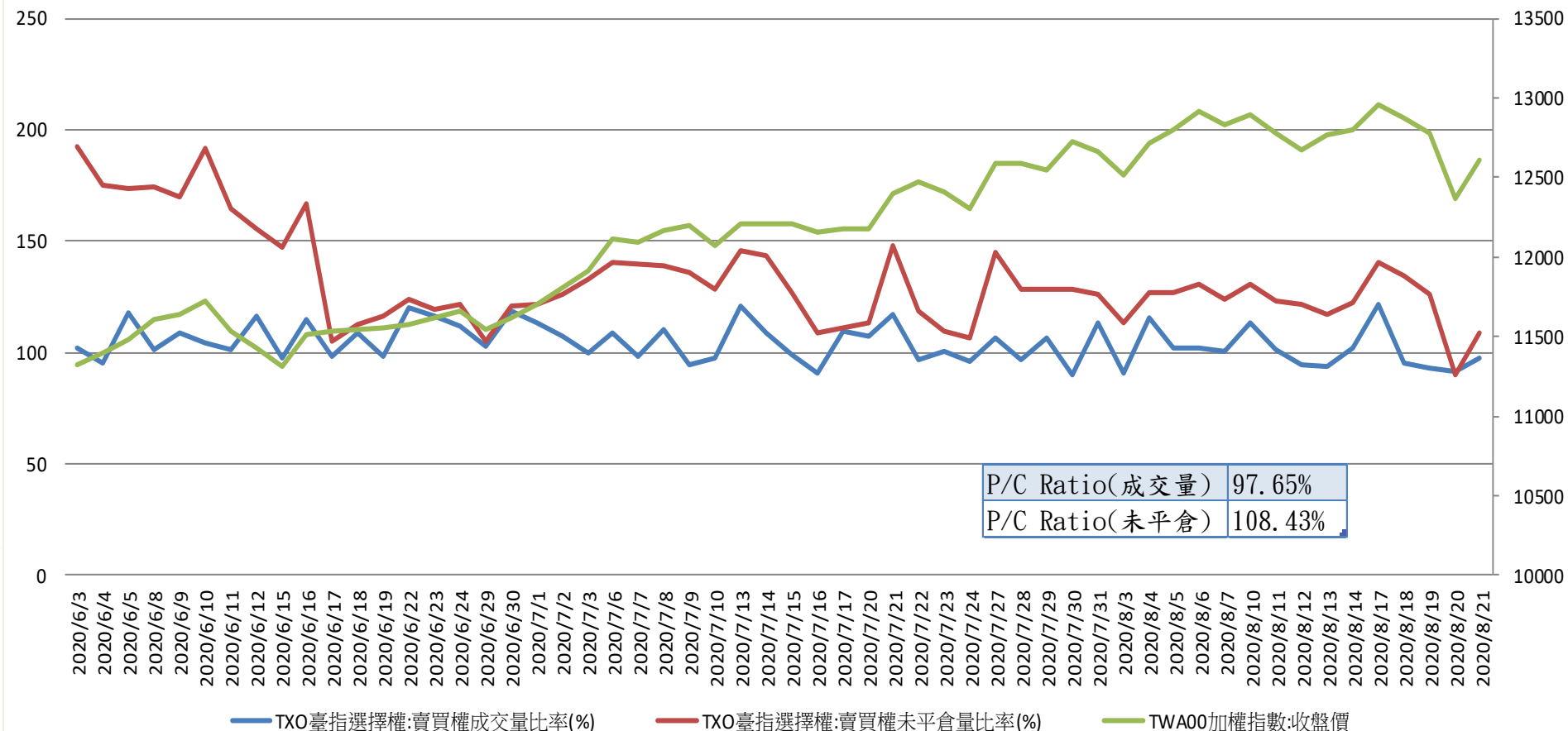
台指期與小台散戶多空比(%)



台指期與大台散戶多空比(%)



台指選擇權買賣成交量比率&未平倉比率 v.S 加權指數收盤價



台指月選未平倉量

增減	未平倉量	買權 CALL	202009 履約價	賣權 PUT	未平倉量	增減
3	218		11700		4650	642
8	491		11800		8267	1429
-1	215		11900		3826	887
14	1311		12000		9078	1644
-2	329		12100		5388	746
95	779		12200		4553	558
74	2944		12300		3322	37
133	1764		12400		4889	964
365	2918		12500		4931	1095
215	2409		12600		1688	152
-201	3497		12700		2219	48
-101	5486		12800		1087	-77
437	4399		12900		352	-31
846	7383		13000		193	5
-26	4658		13100		90	-4
224	5522		13200		39	-2
205	6991		13300		47	0
-2	6171		13400		16	-2
493	5120		13500		7	-1