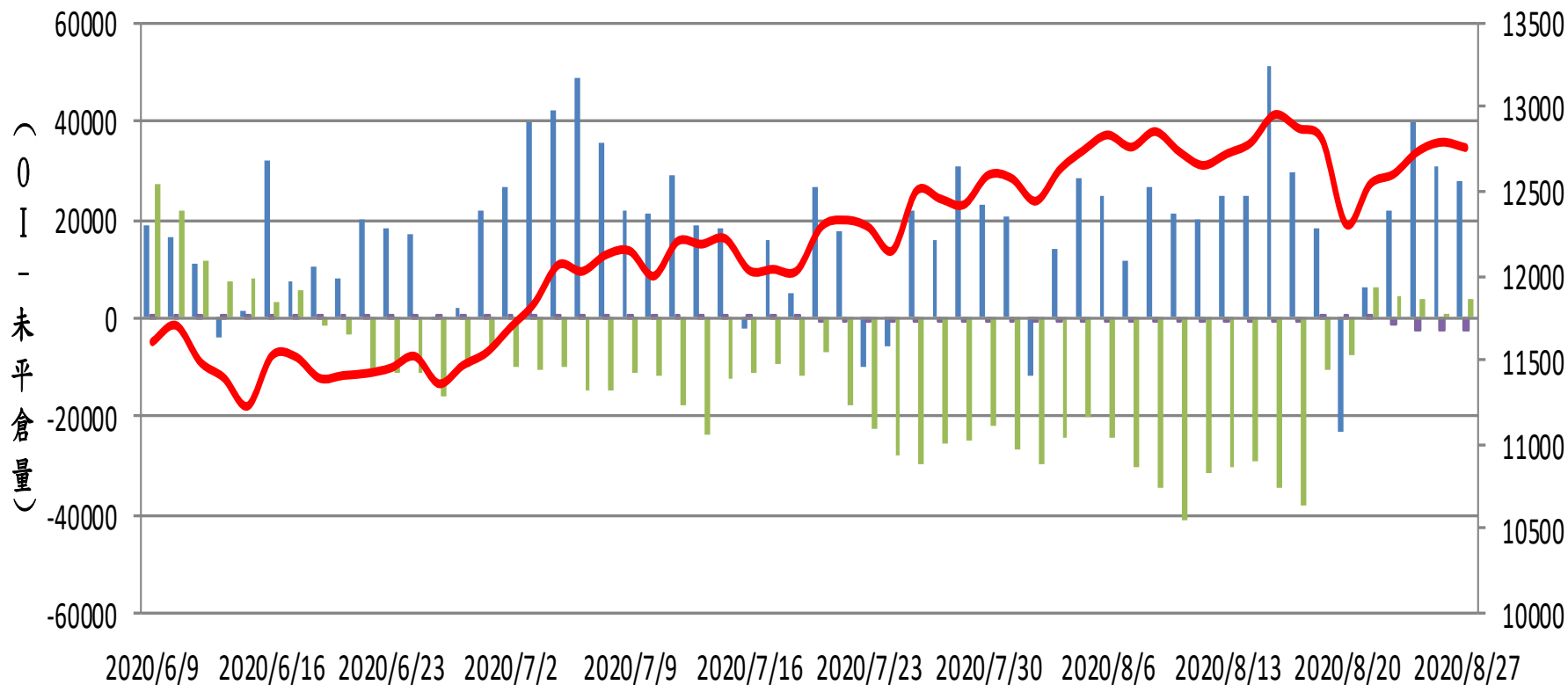
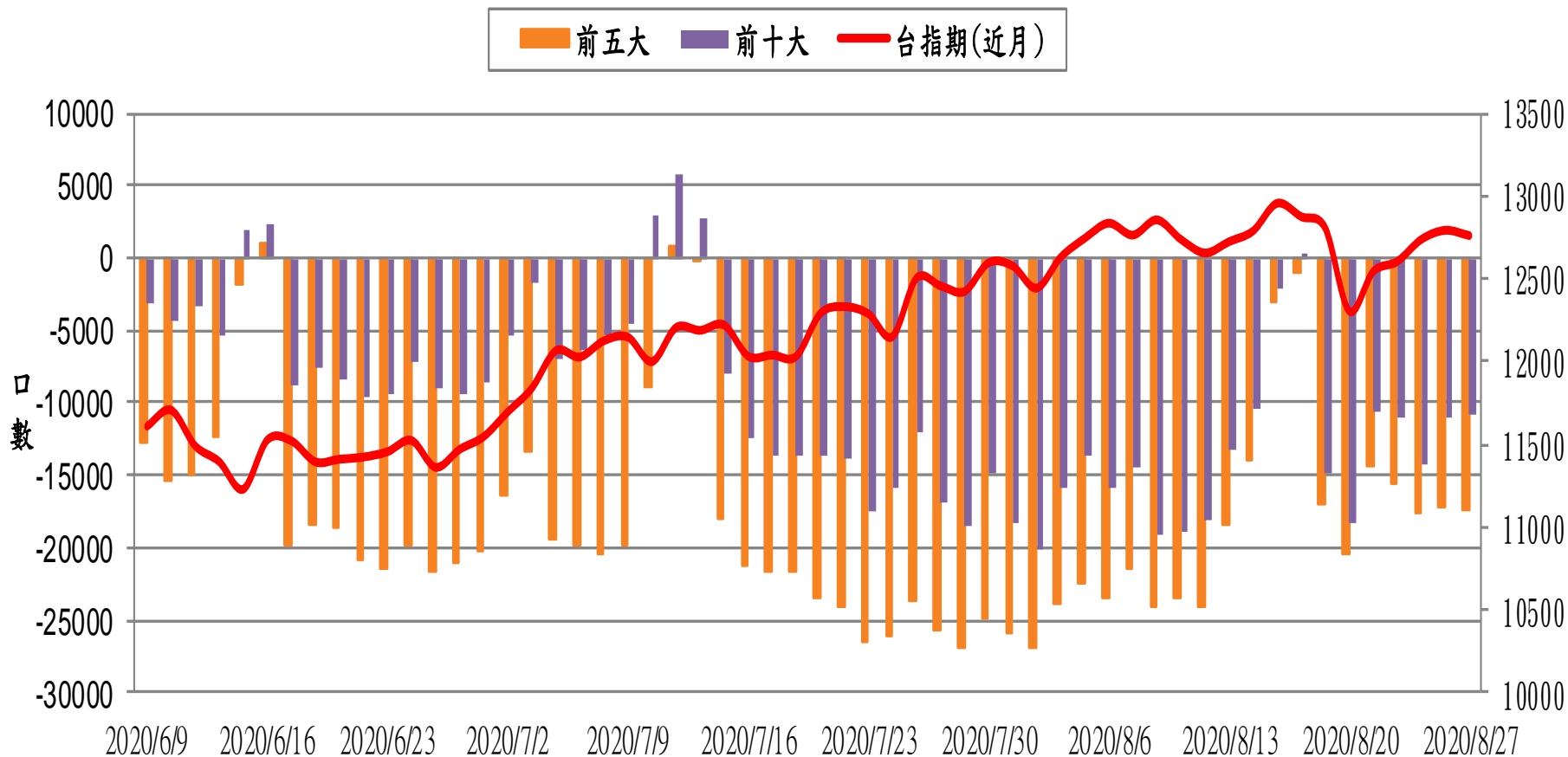


選擇權三大法人未平倉口數 VS 台指期(近月)

■ 自營 ■ 投信 ■ 外資 — 台指期(近月)

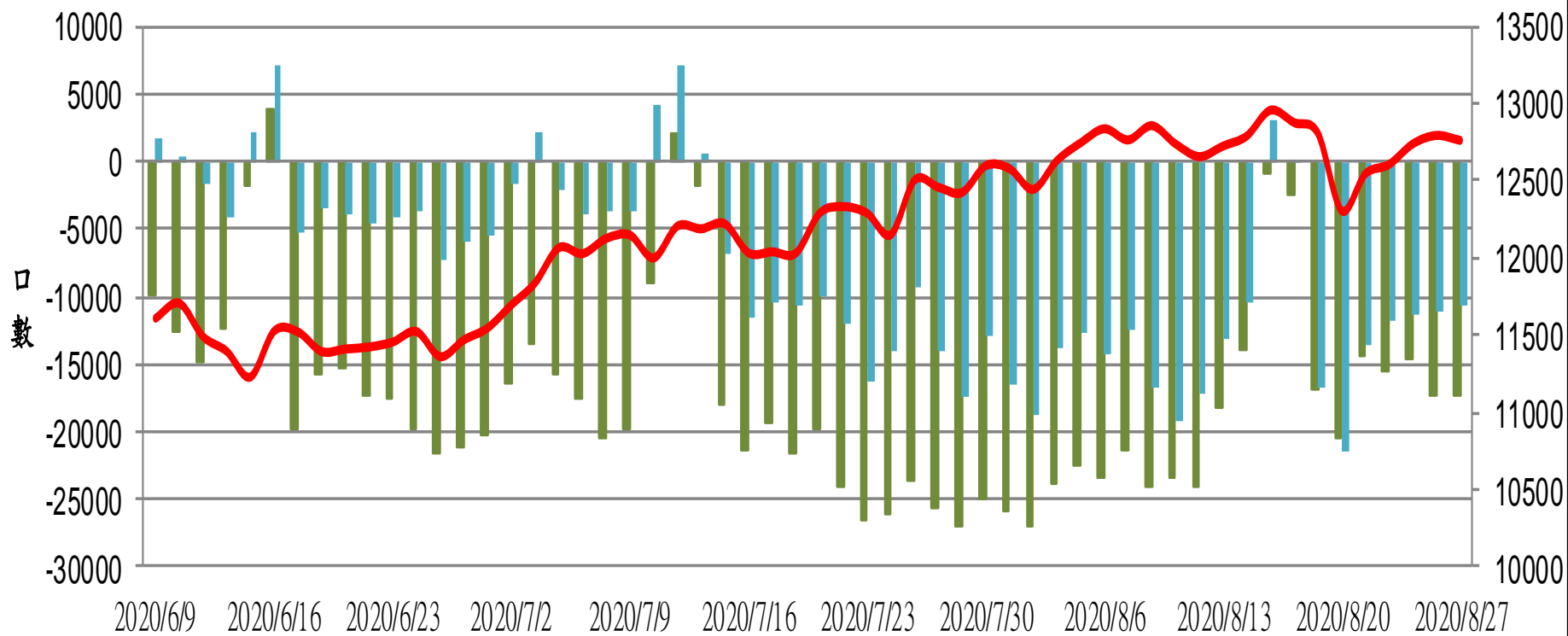


台指期(近月) VS 期貨大額法人未平倉口數

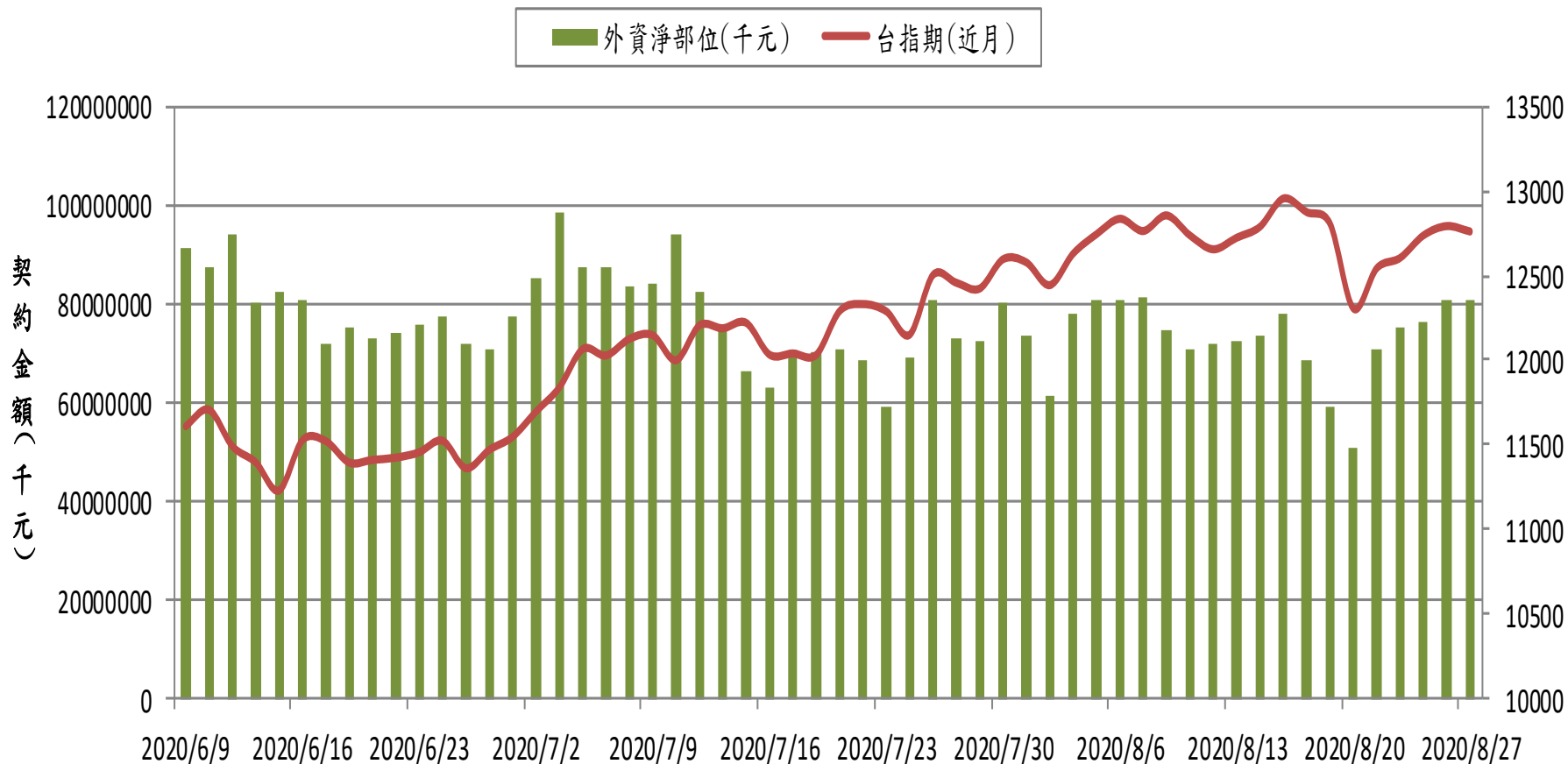


台指期(近月) VS 期貨特定法人未平倉口數

■ 前五特
 ■ 前十特
 — 台指期(近月)

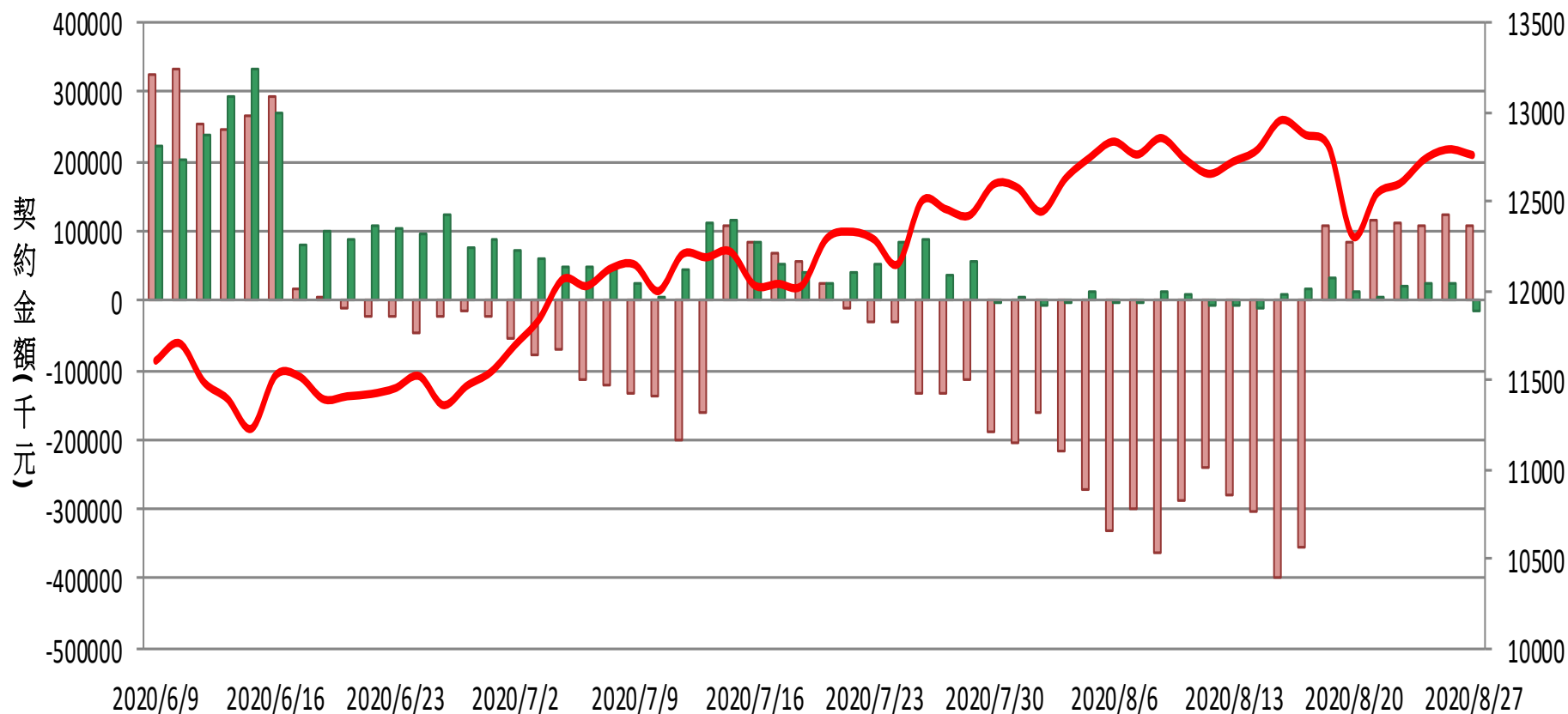


外資台指期與選擇權淨部位契約金額 VS 台指期(近月)

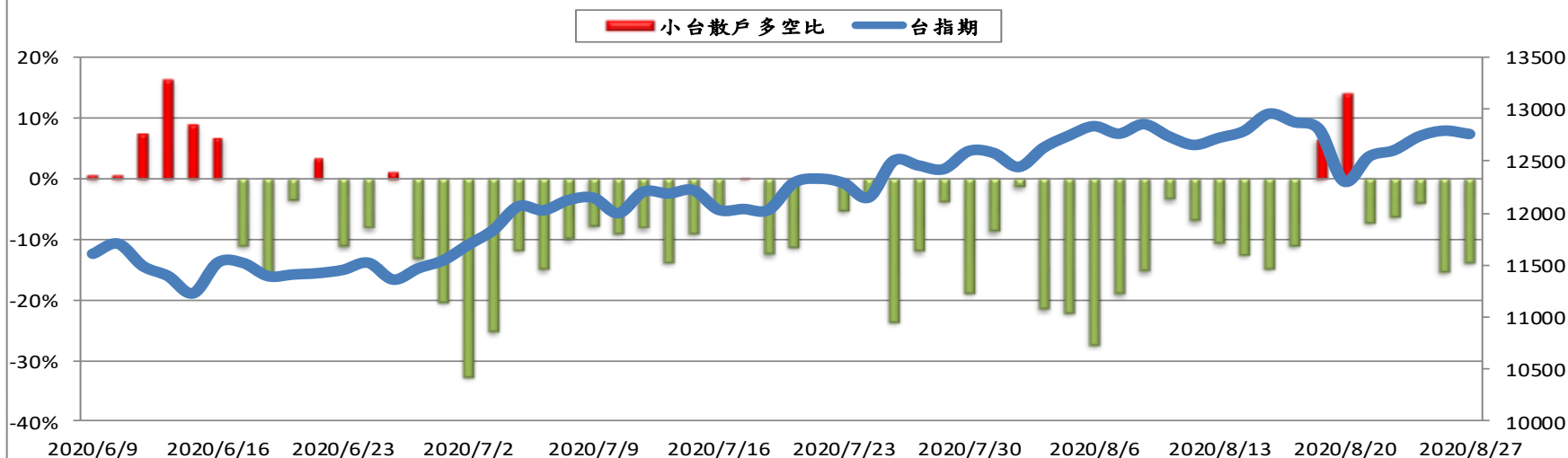


外資買賣權淨部位契約金額V.S台指期

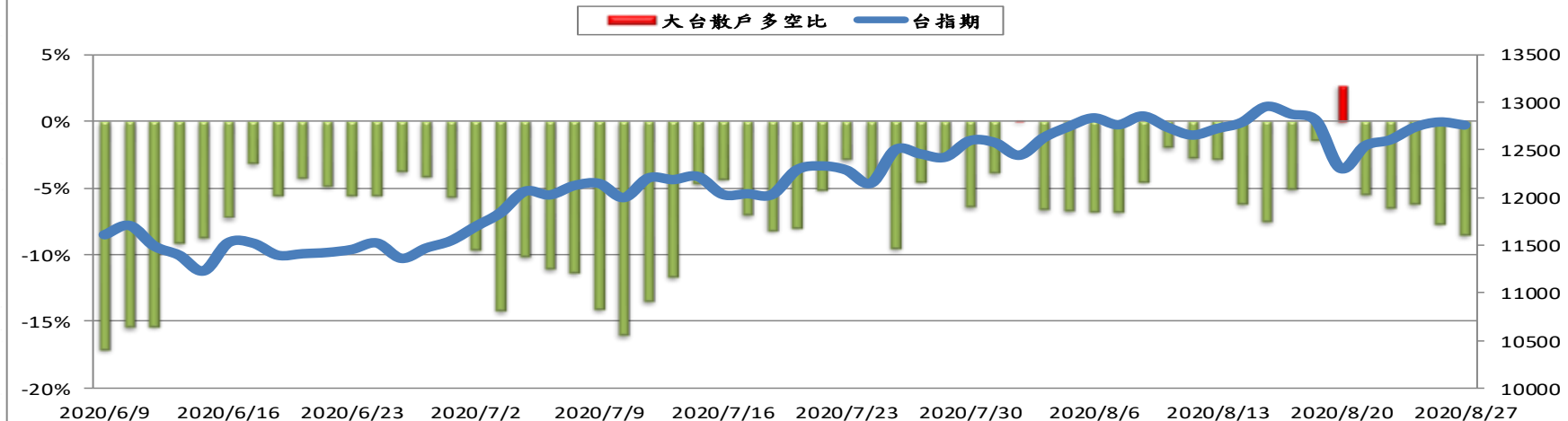
■ 外資買權淨部位 ■ 外資賣權淨部位 — 台指期



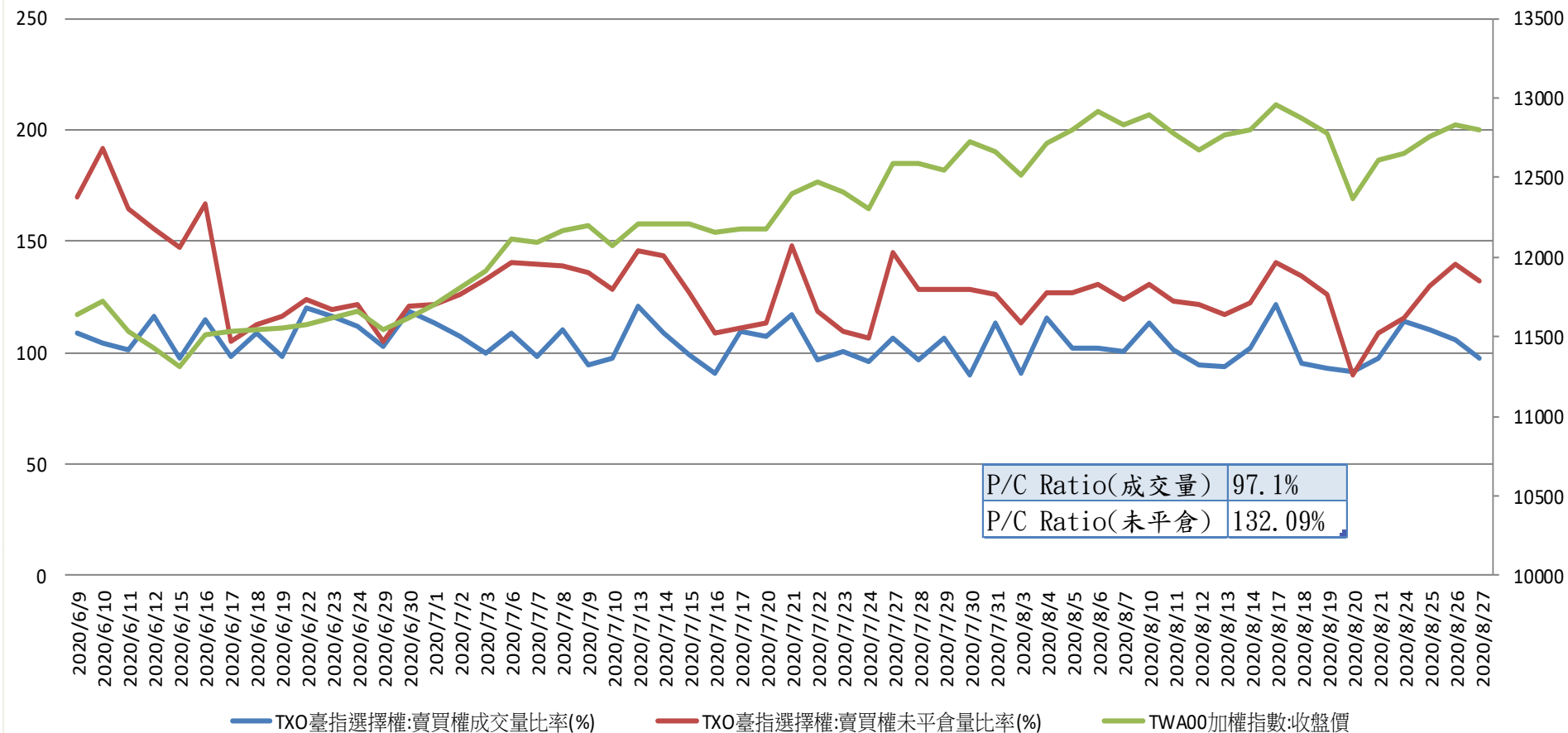
台指期與小台散戶多空比(%)



台指期與大台散戶多空比(%)



台指選擇權買賣成交量比率&未平倉比率 v.s 加權指數收盤價



台指月選未平倉量

增減	未平倉量	買權 CALL	202009 履約價	賣權 PUT	未平倉量	增減
0	488		11800		9284	201
0	208		11900		3968	159
-21	1274		12000		11136	176
-1	321		12100		6486	-52
-22	714		12200		5578	410
-11	2956		12300		5072	873
29	1577		12400		5299	-586
-20	3004		12500		11786	2056
-127	2332		12600		3013	242
-49	3980		12700		2956	395
331	6245		12800		2593	821
407	5169		12900		996	454
-827	7047		13000		643	232
339	6827		13100		320	59
435	6336		13200		146	12
168	9083		13300		143	93
287	5607		13400		34	18
1256	6497		13500		2	-3
362	3869		13600		1	0