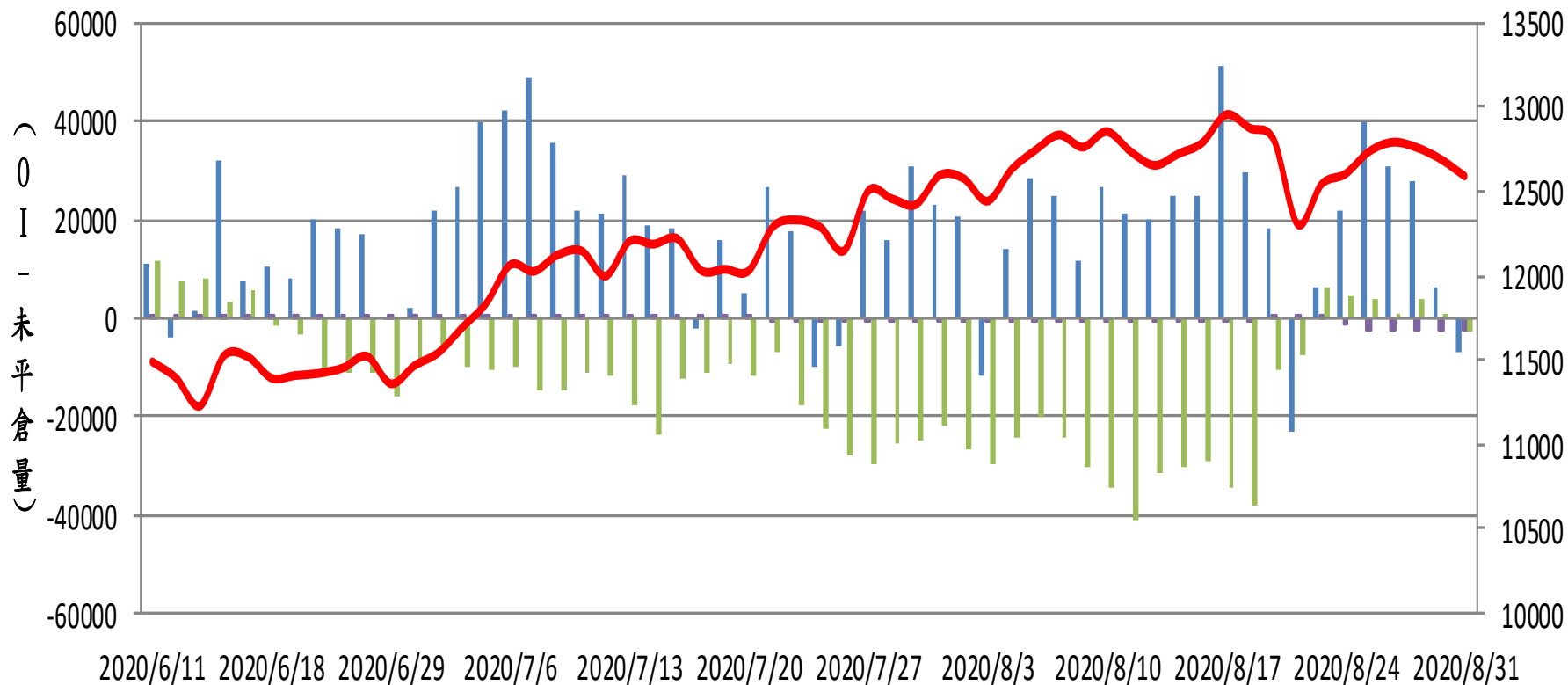
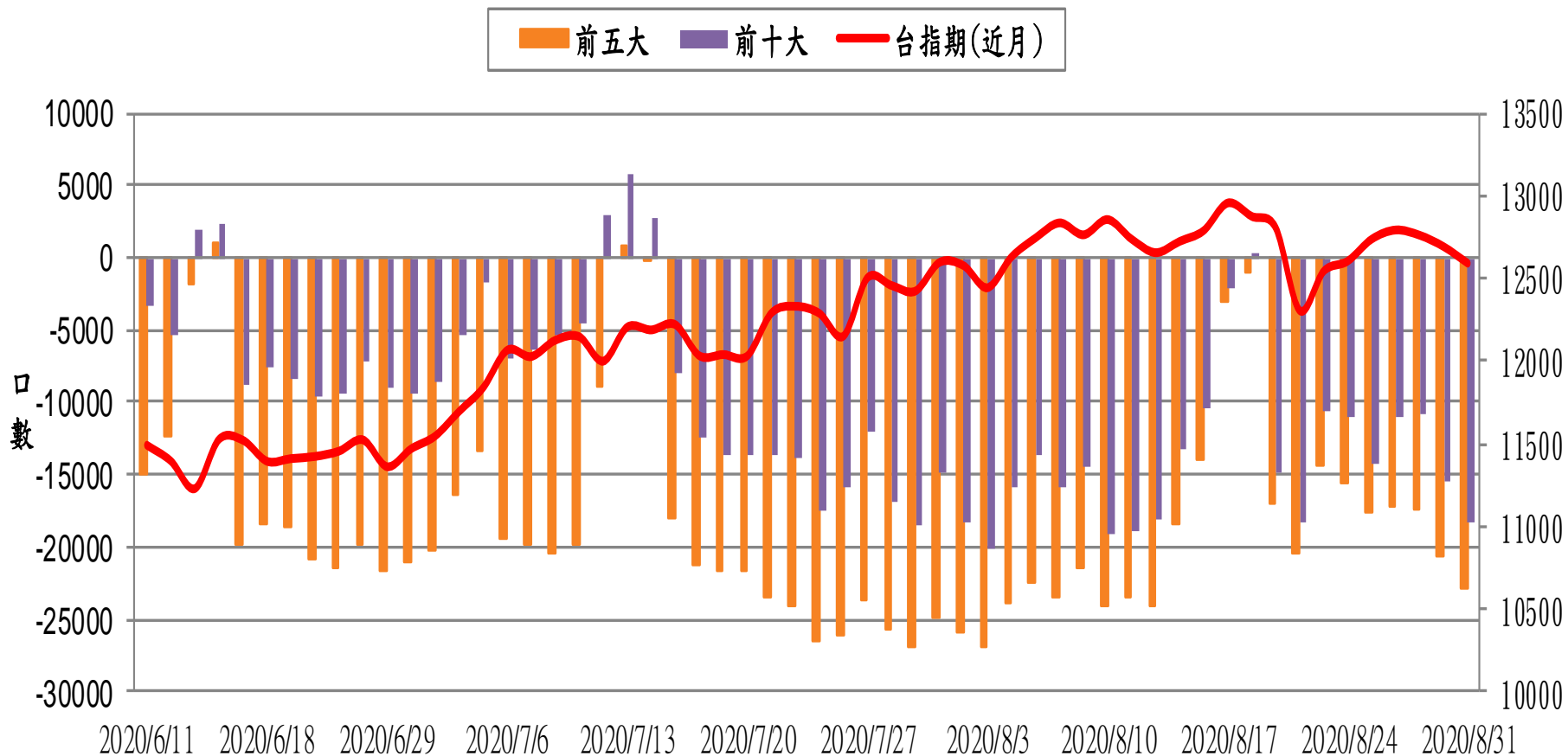


### 選擇權三大法人未平倉口數 VS 台指期(近月)

■ 自營   
 ■ 投信   
 ■ 外資   
 — 台指期(近月)

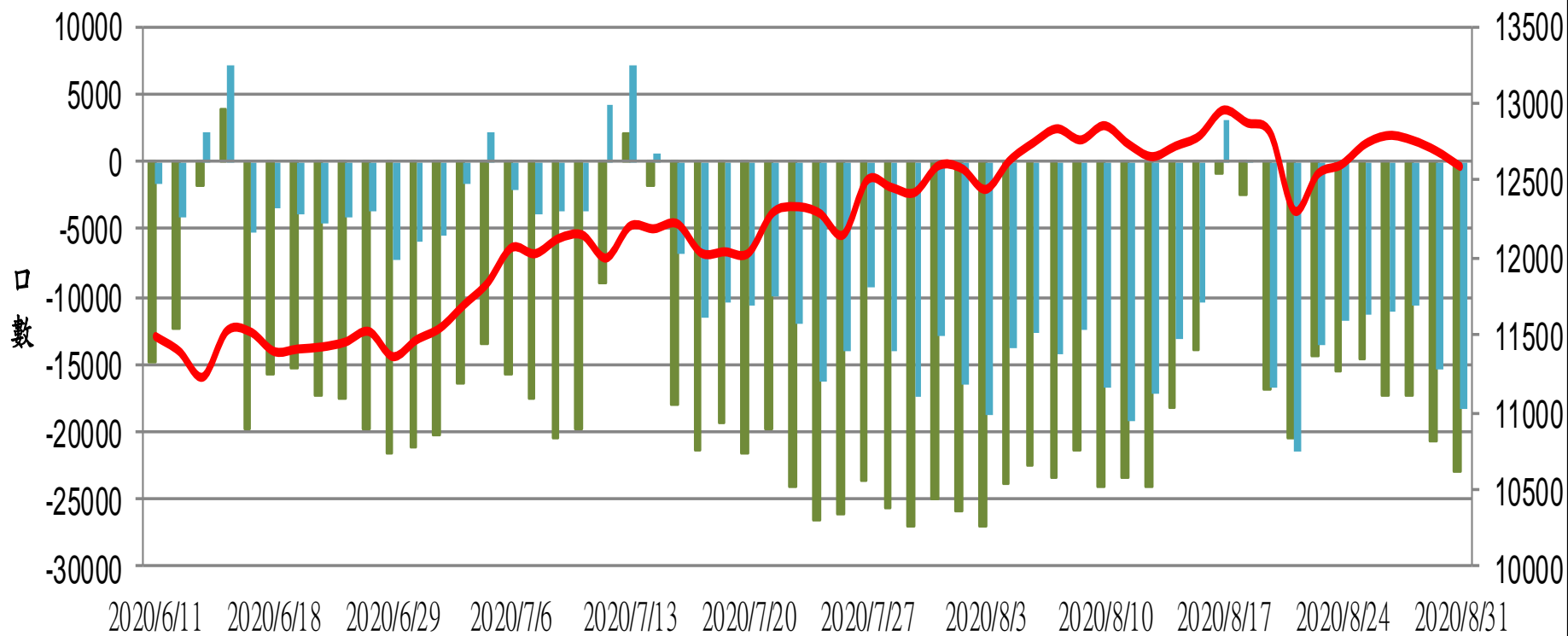


## 台指期(近月) VS 期貨大額法人未平倉口數

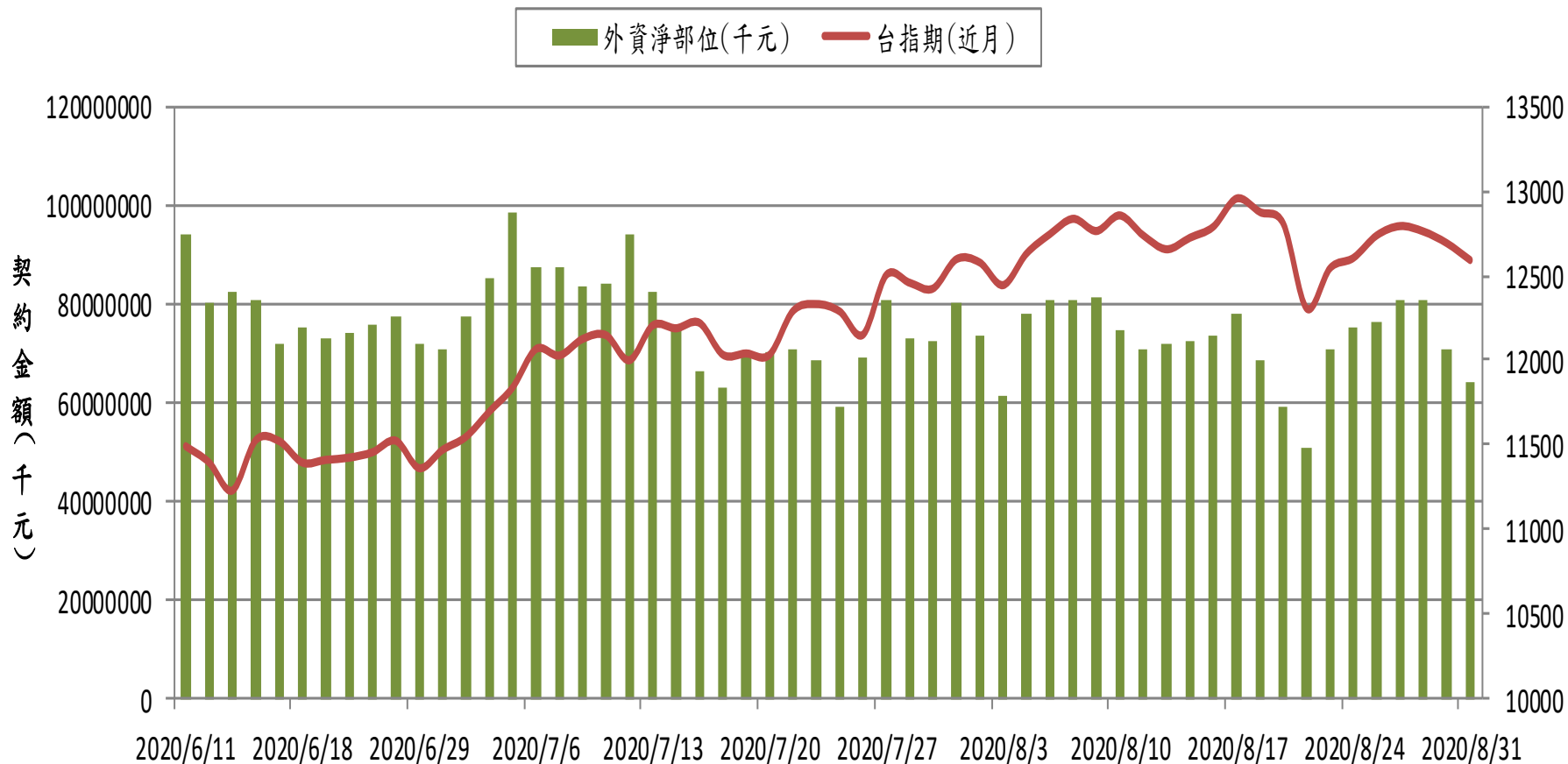


## 台指期(近月) VS 期貨特定法人未平倉口數

■ 前五特   
 ■ 前十特   
 — 台指期(近月)

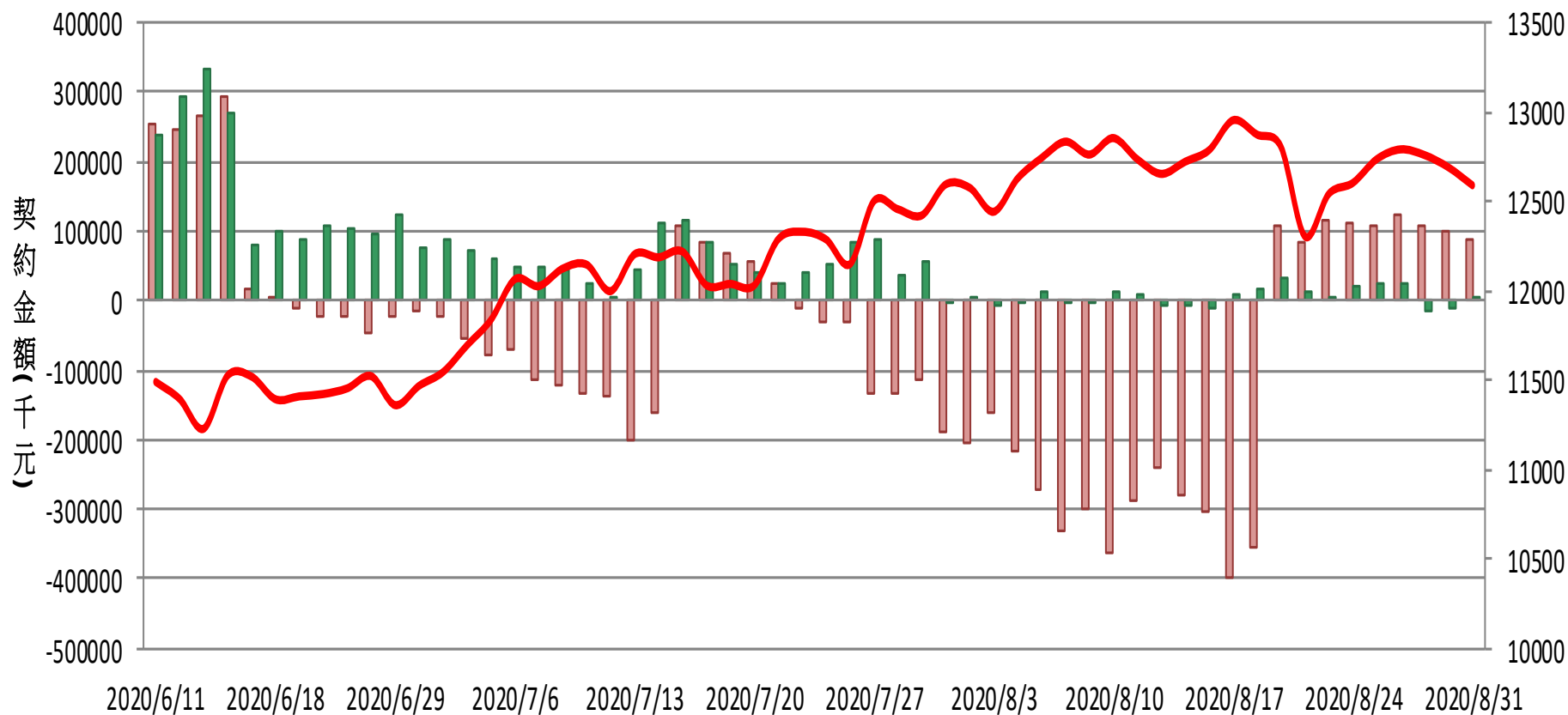


## 外資台指期與選擇權淨部位契約金額 VS 台指期(近月)

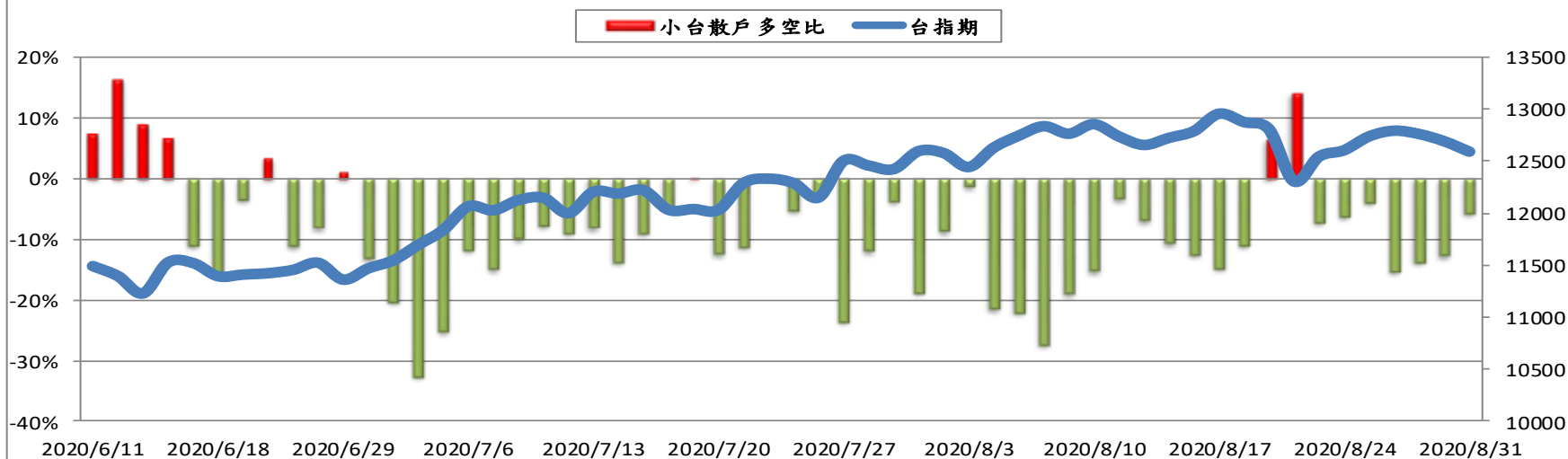


## 外資買賣權淨部位契約金額V.S台指期

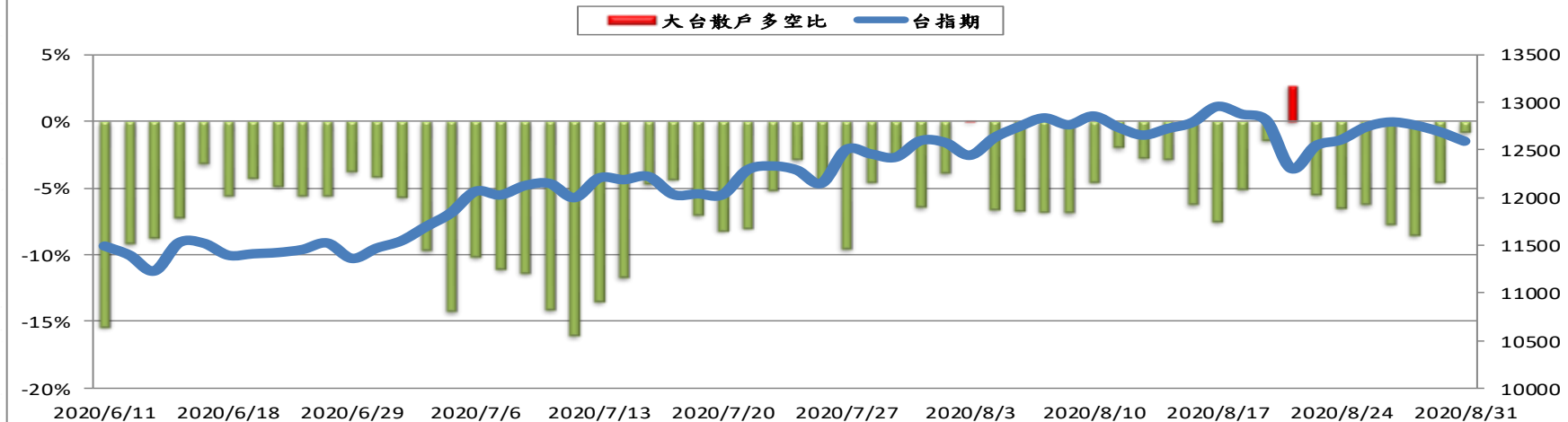
■ 外資買權淨部位   
 ■ 外資賣權淨部位   
 — 台指期



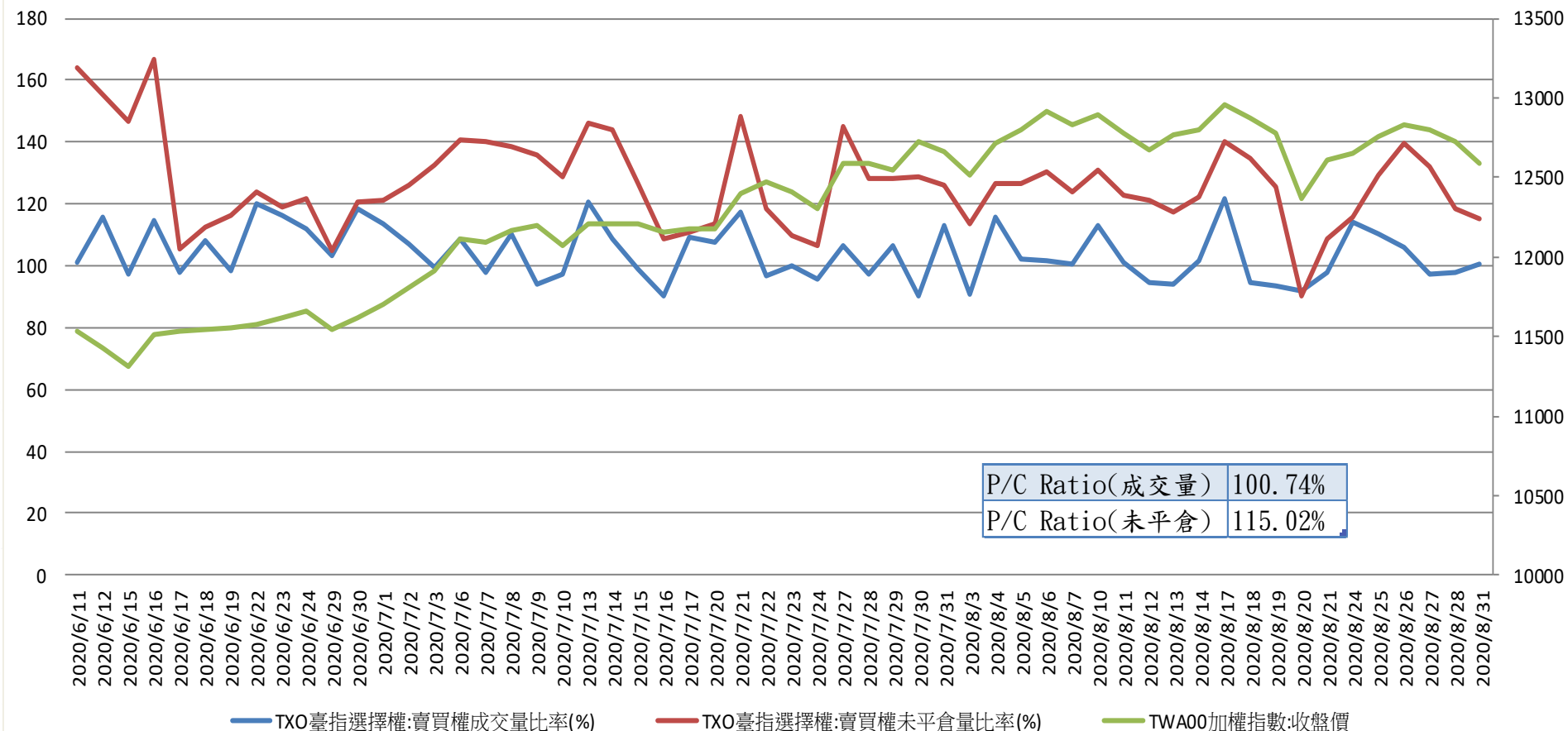
台指期與小台散戶多空比(%)



台指期與大台散戶多空比(%)



## 台指選擇權買賣成交量比率&未平倉比率 v.s 加權指數收盤價





# 台指月選未平倉量

增減	未平倉量	買權 CALL	202009 履約價	賣權 PUT	未平倉量	增減
0	481		11600		2927	-326
0	228		11700		3323	-494
0	488		11800		8052	-393
0	208		11900		3316	-385
4	1279		12000		10904	-4
1	323		12100		6280	-239
5	721		12200		6284	659
3	2956		12300		4631	-456
60	1652		12400		4893	-466
20	3066		12500		9512	-1528
120	2390		12600		4010	1041
992	5378		12700		3164	110
1594	8776		12800		2437	-86
2772	8186		12900		898	-28
2875	10727		13000		530	-57
-416	7683		13100		299	-3
103	7221		13200		183	40
242	11359		13300		145	-2
377	6208		13400		38	2