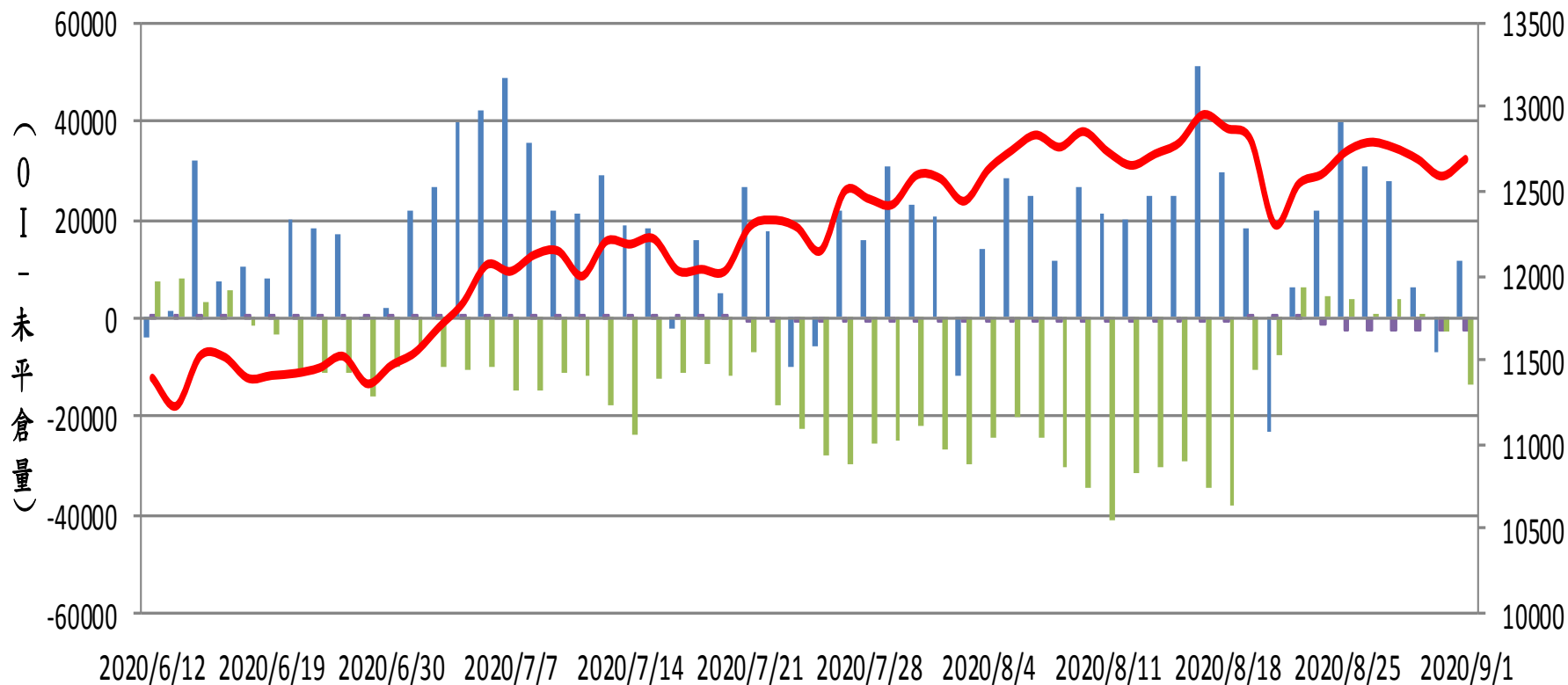
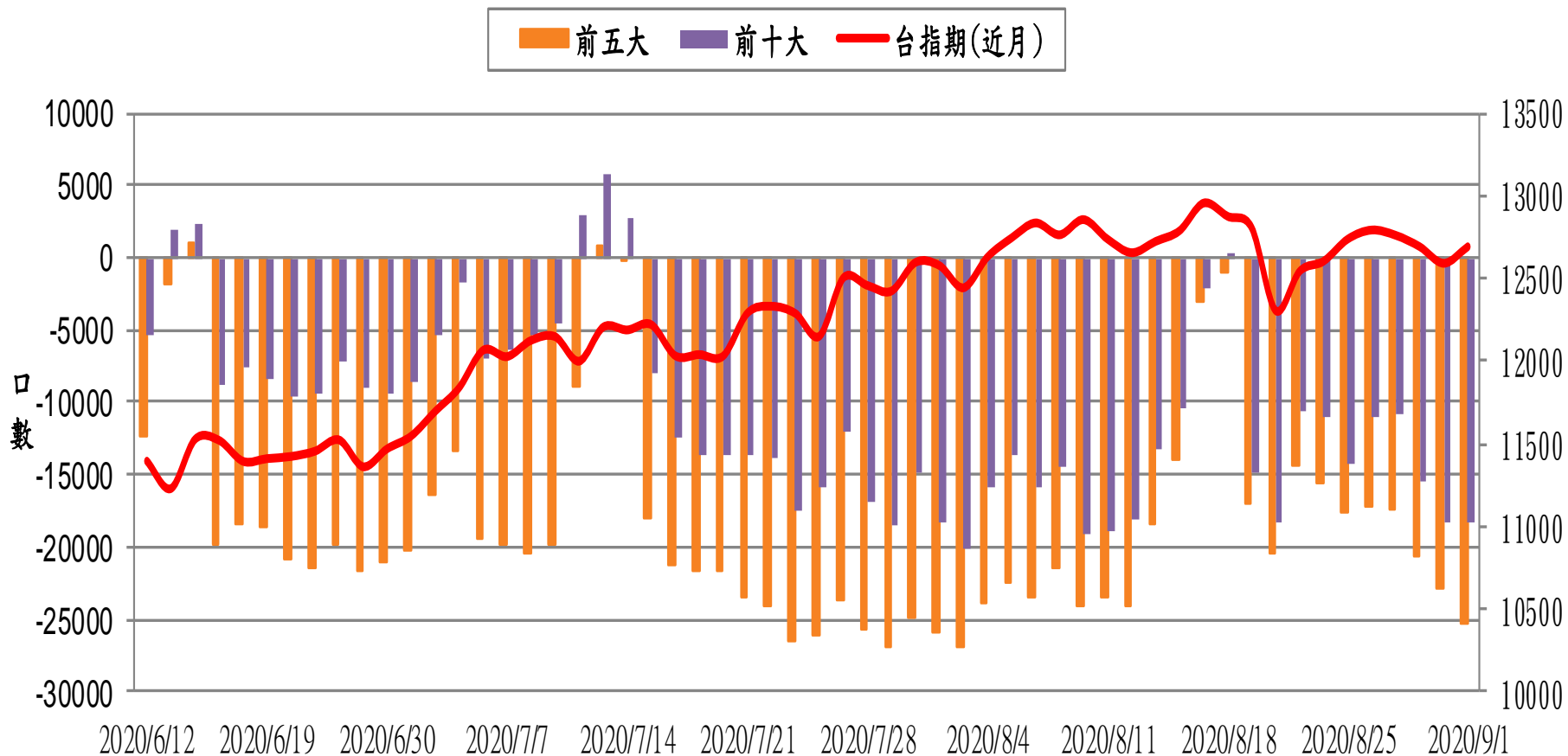


選擇權三大法人未平倉口數 VS 台指期(近月)

■ 自營
 ■ 投信
 ■ 外資
 — 台指期(近月)

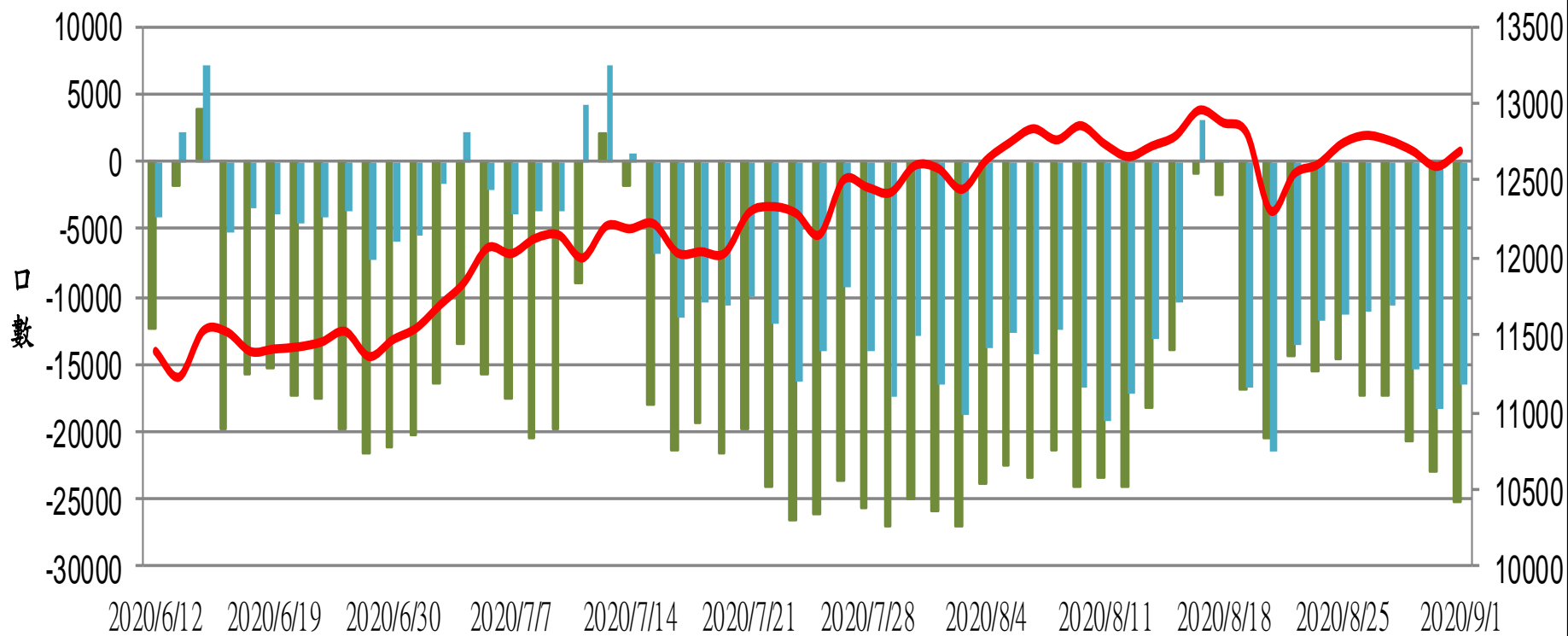


台指期(近月) VS 期貨大額法人未平倉口數

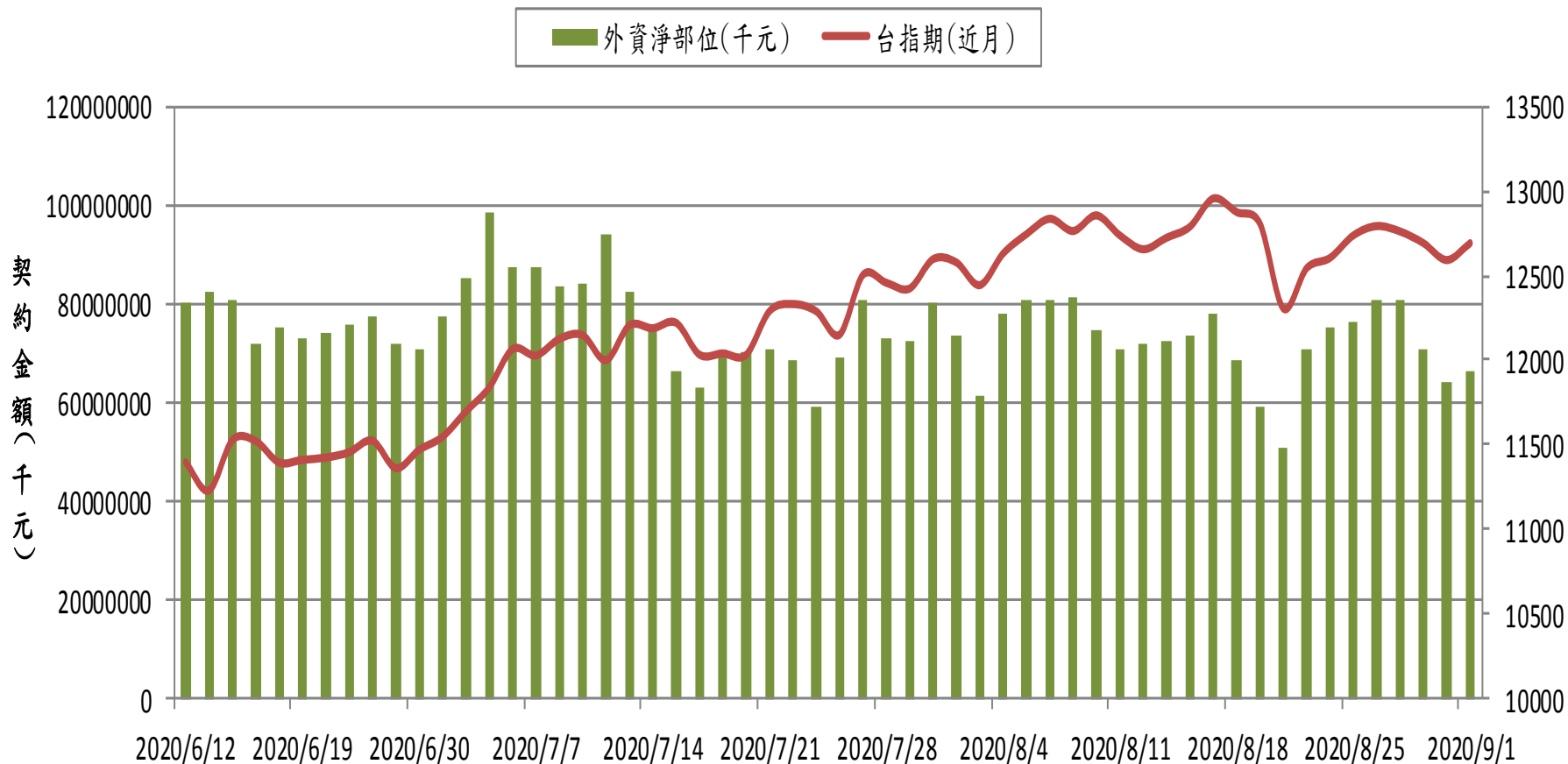


台指期(近月) VS 期貨特定法人未平倉口數

前五特 前十特 台指期(近月)

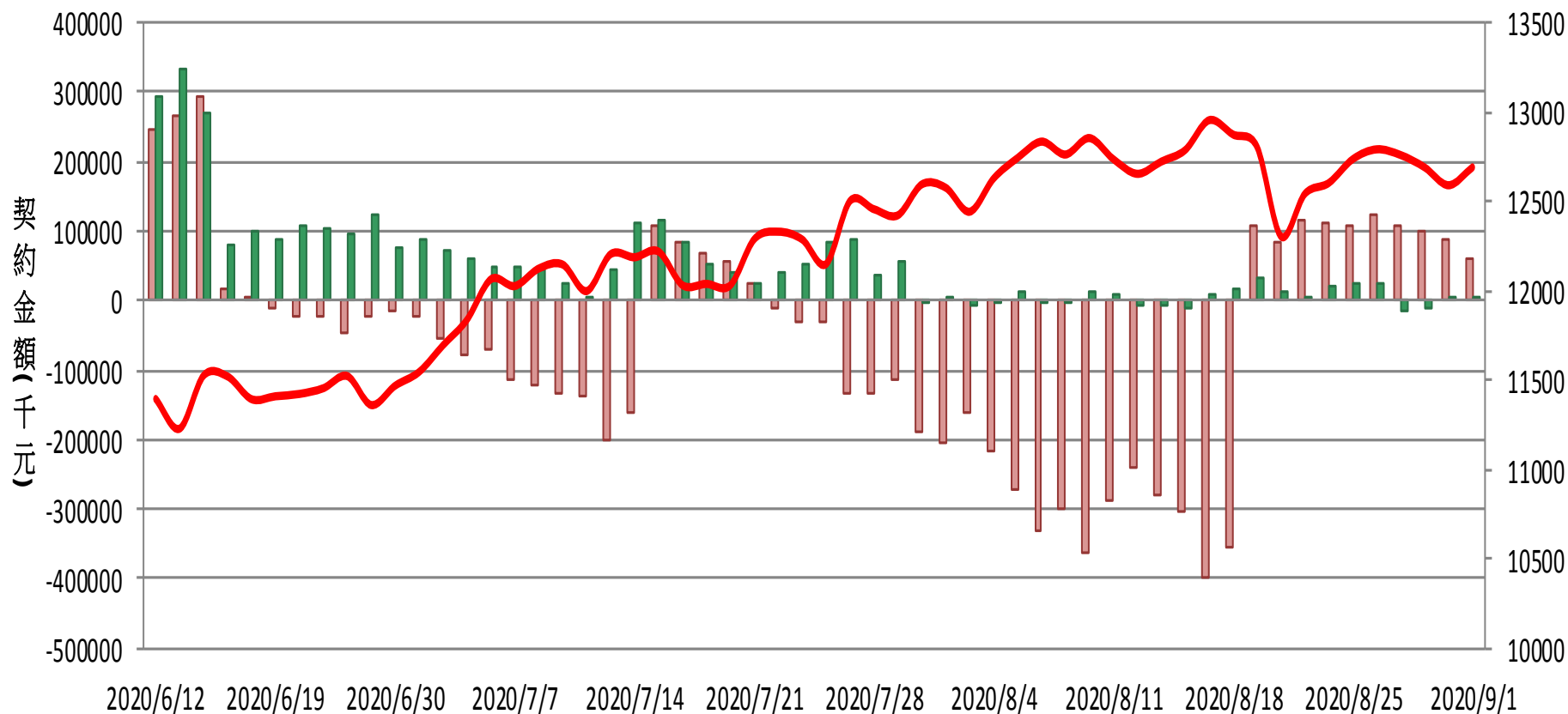


外資台指期與選擇權淨部位契約金額 VS 台指期(近月)

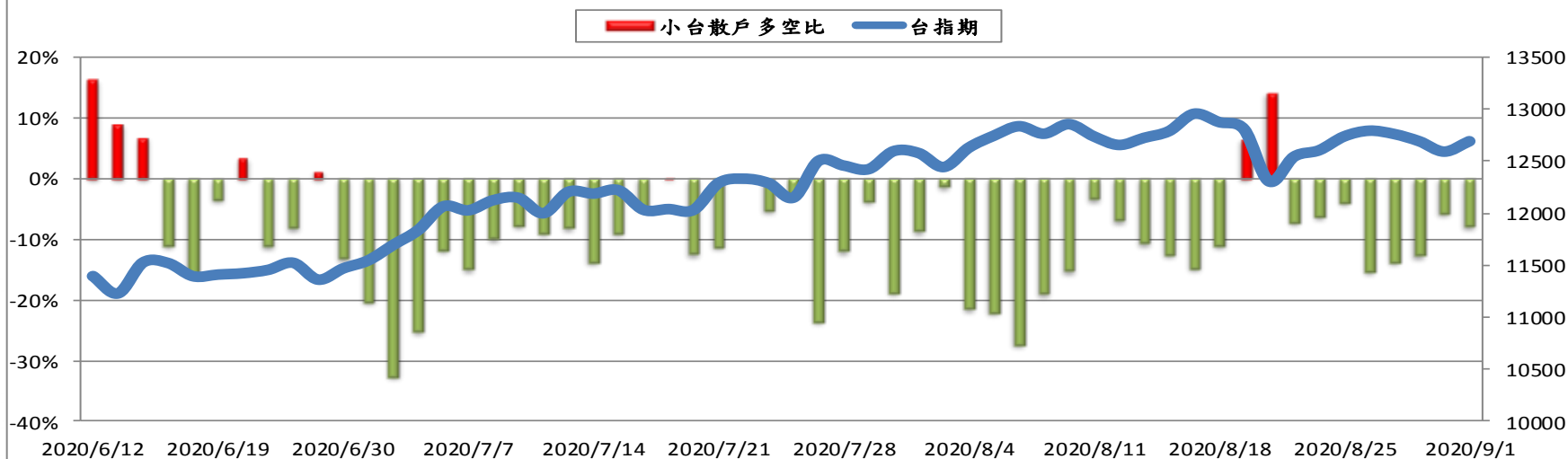


外資買賣權淨部位契約金額V.S台指期

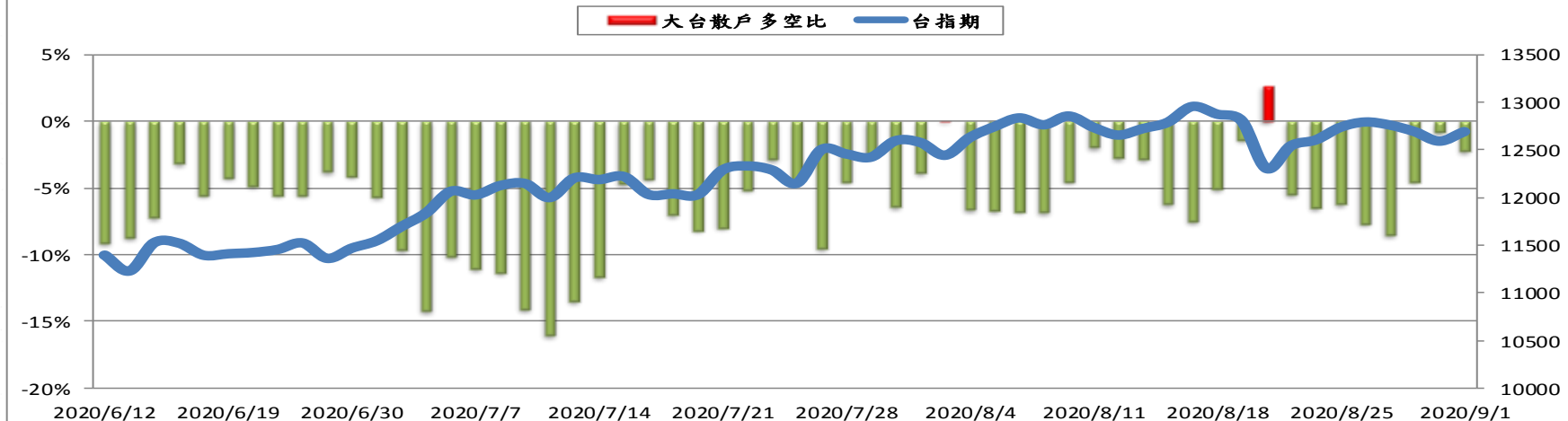
■ 外資買權淨部位 ■ 外資賣權淨部位 — 台指期



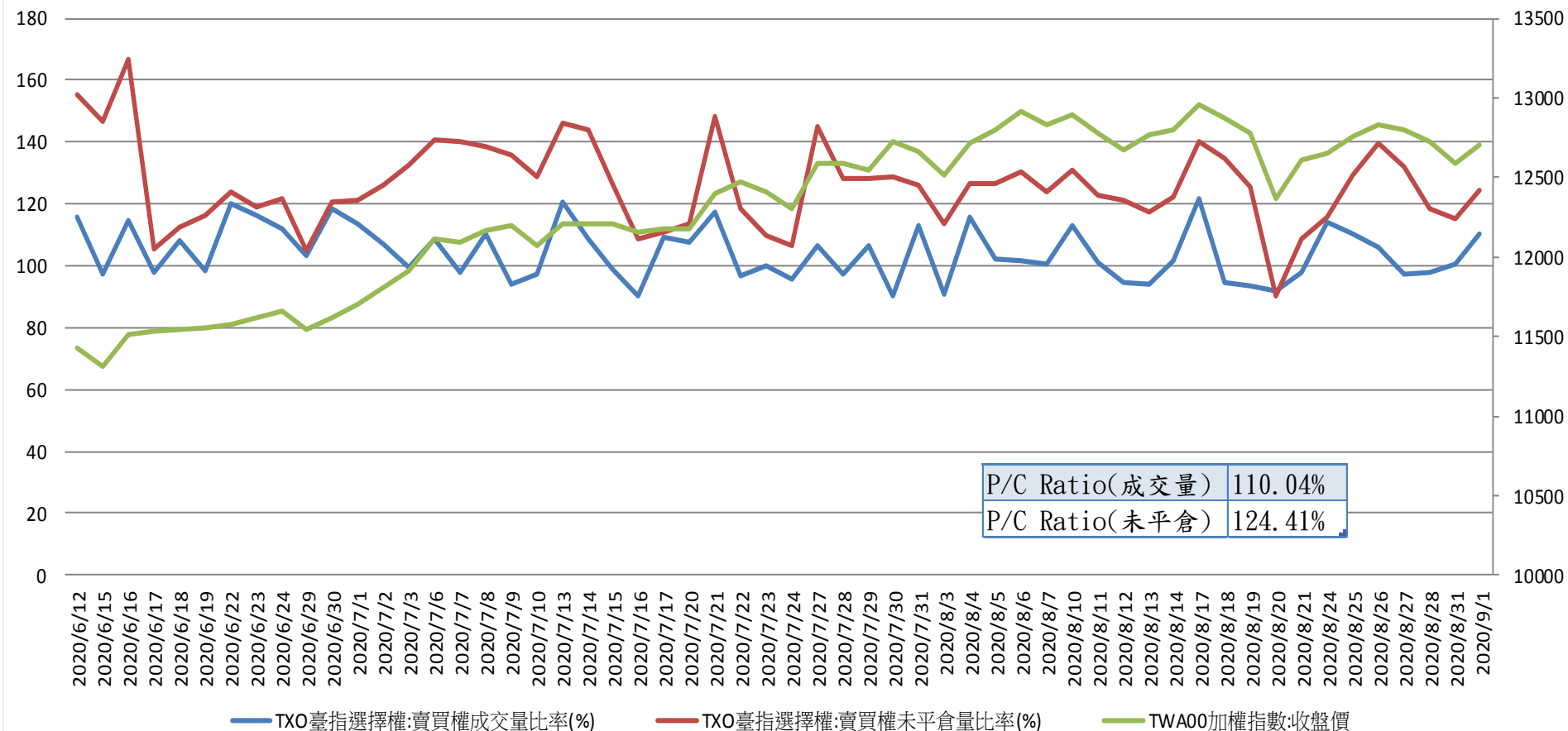
台指期與小台散戶多空比(%)



台指期與大台散戶多空比(%)



台指選擇權買賣成交量比率&未平倉比率 v.s 加權指數收盤價



台指月選未平倉量

增減	未平倉量	買權 CALL	202009 履約價	賣權 PUT	未平倉量	增減
	488		11800		10609	2557
	208		11900		3729	413
	1284		12000		12970	2066
-22	301		12100		6411	131
43	764		12200		6731	447
-8	2948		12300		5337	706
70	1722		12400		4927	34
168	3234		12500		9394	-118
223	2613		12600		4572	562
278	5656		12700		3297	133
19	8795		12800		2372	-65
371	8557		12900		1006	108
324	11051		13000		512	-18
640	8323		13100		309	10
459	7680		13200		183	0
27	11386		13300		145	0
63	6271		13400		37	-1
-730	5954		13500		2	0
-20	4299		13600		1	0