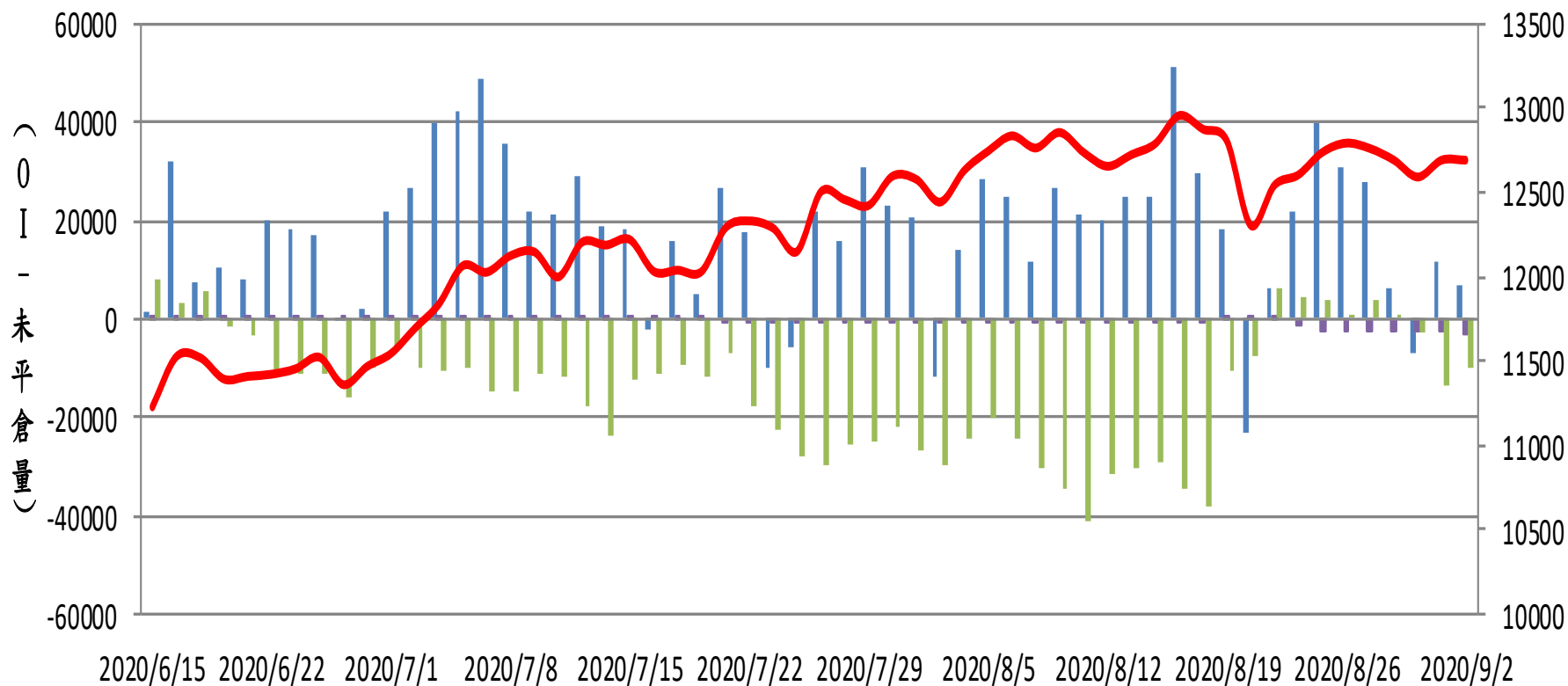
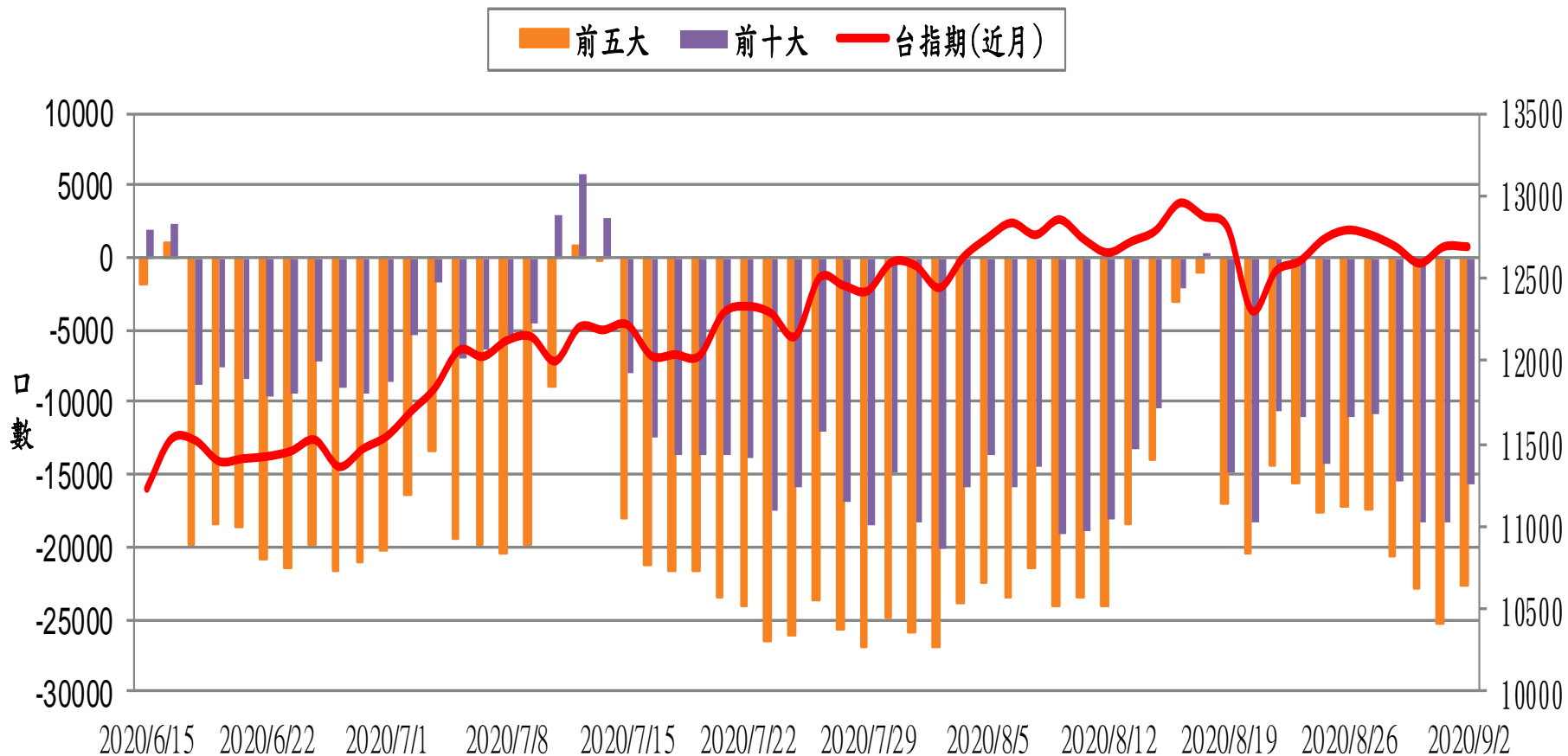


選擇權三大法人未平倉口數 VS 台指期(近月)

■ 自營 ■ 投信 ■ 外資 — 台指期(近月)

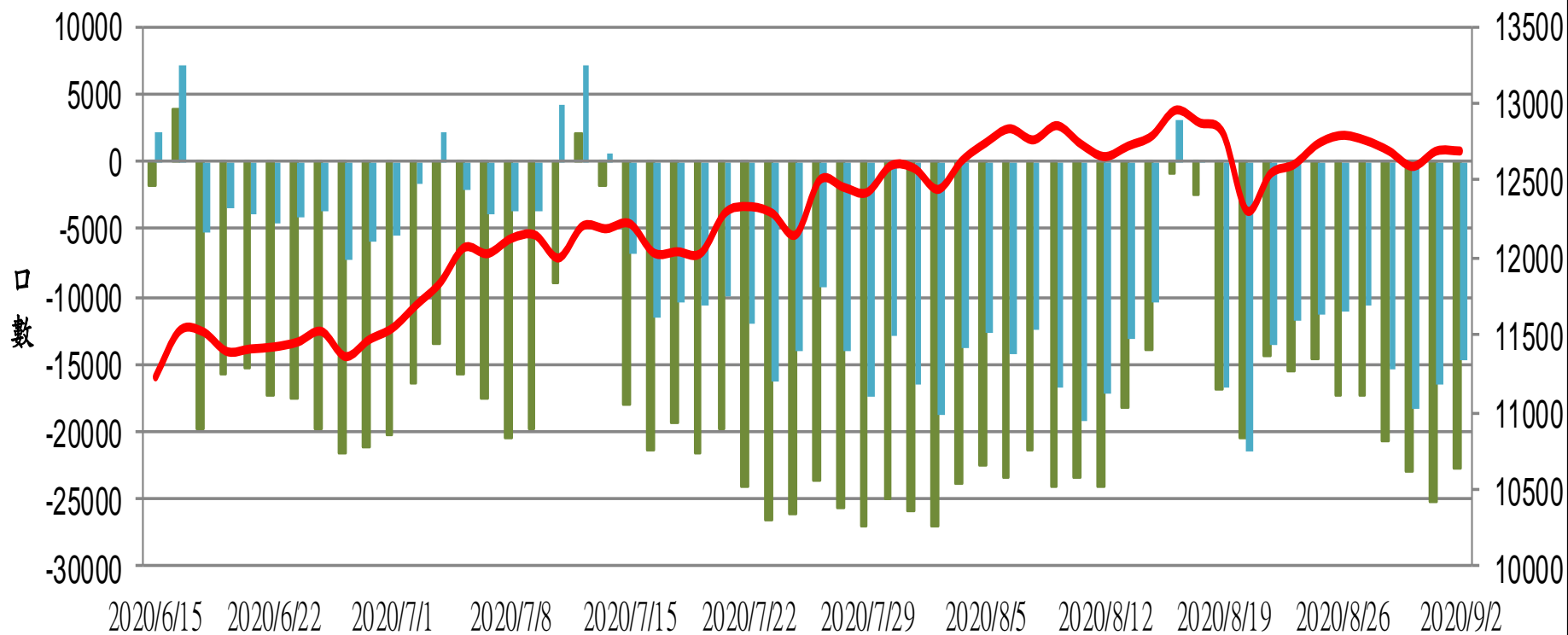


台指期(近月) VS 期貨大額法人未平倉口數

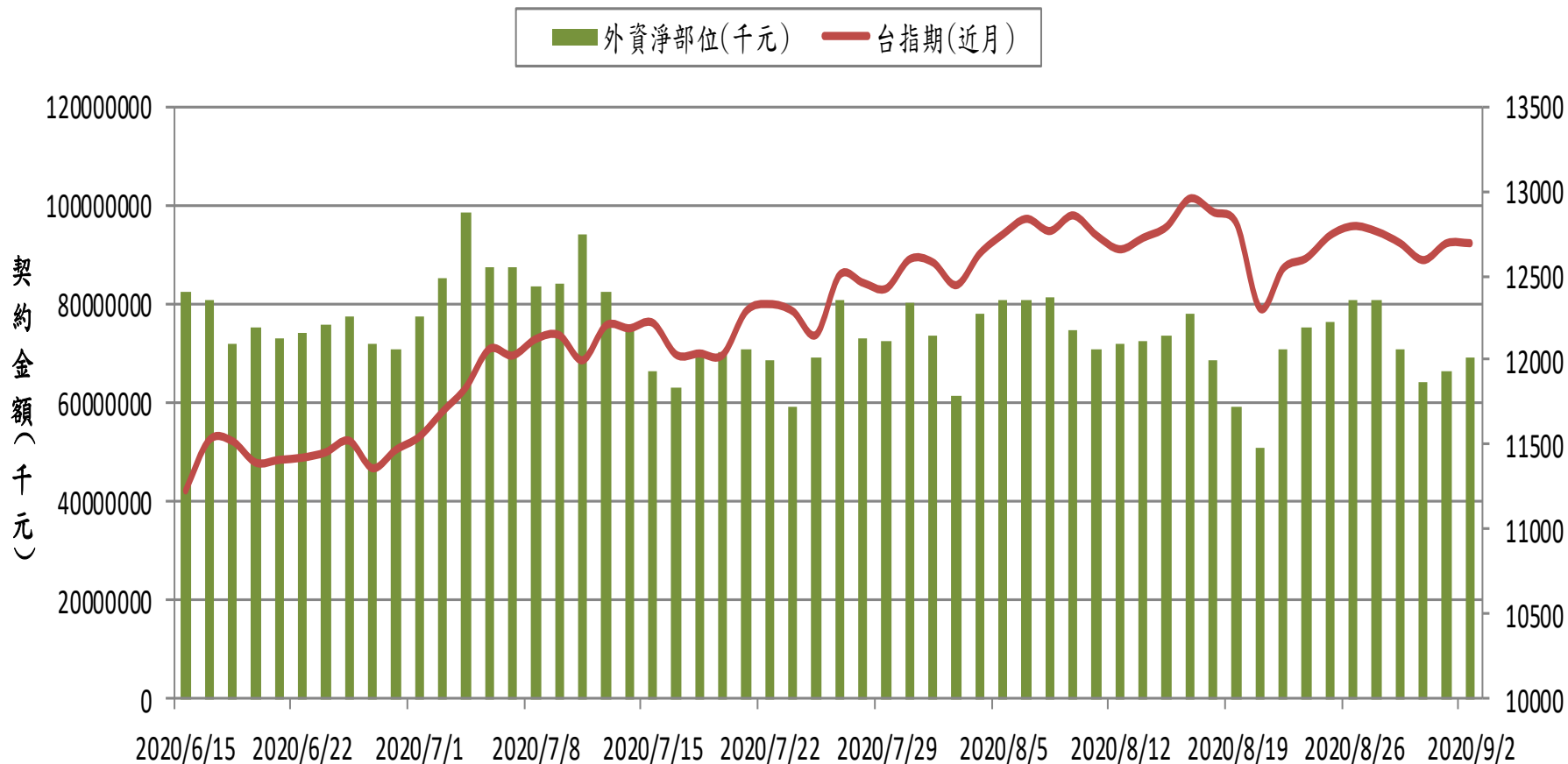


台指期(近月) VS 期貨特定法人未平倉口數

■ 前五特
 ■ 前十特
 — 台指期(近月)

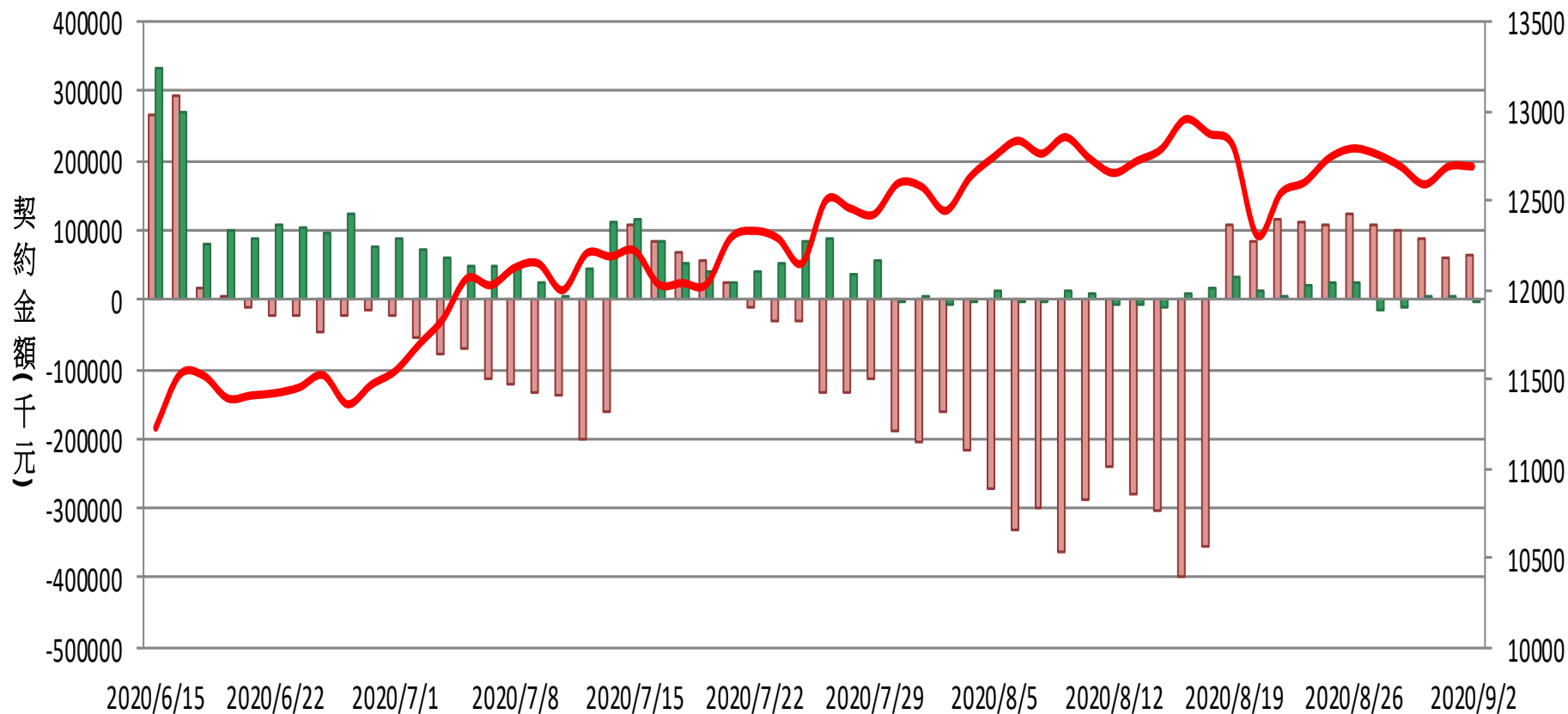


外資台指期與選擇權淨部位契約金額 VS 台指期(近月)

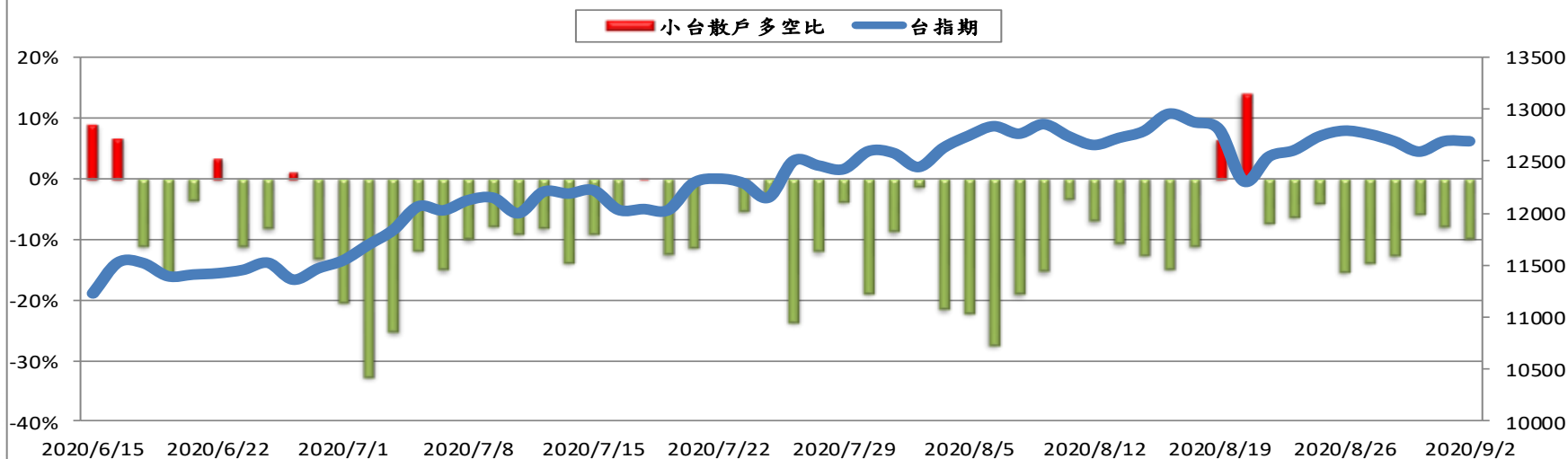


外資買賣權淨部位契約金額V.S台指期

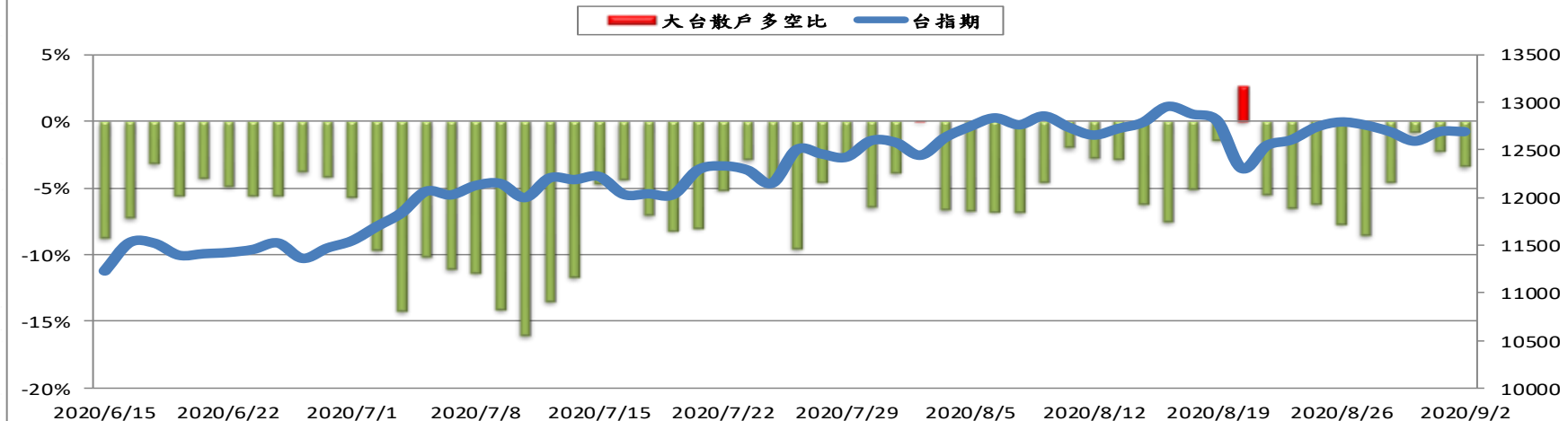
■ 外資買權淨部位 ■ 外資賣權淨部位 — 台指期



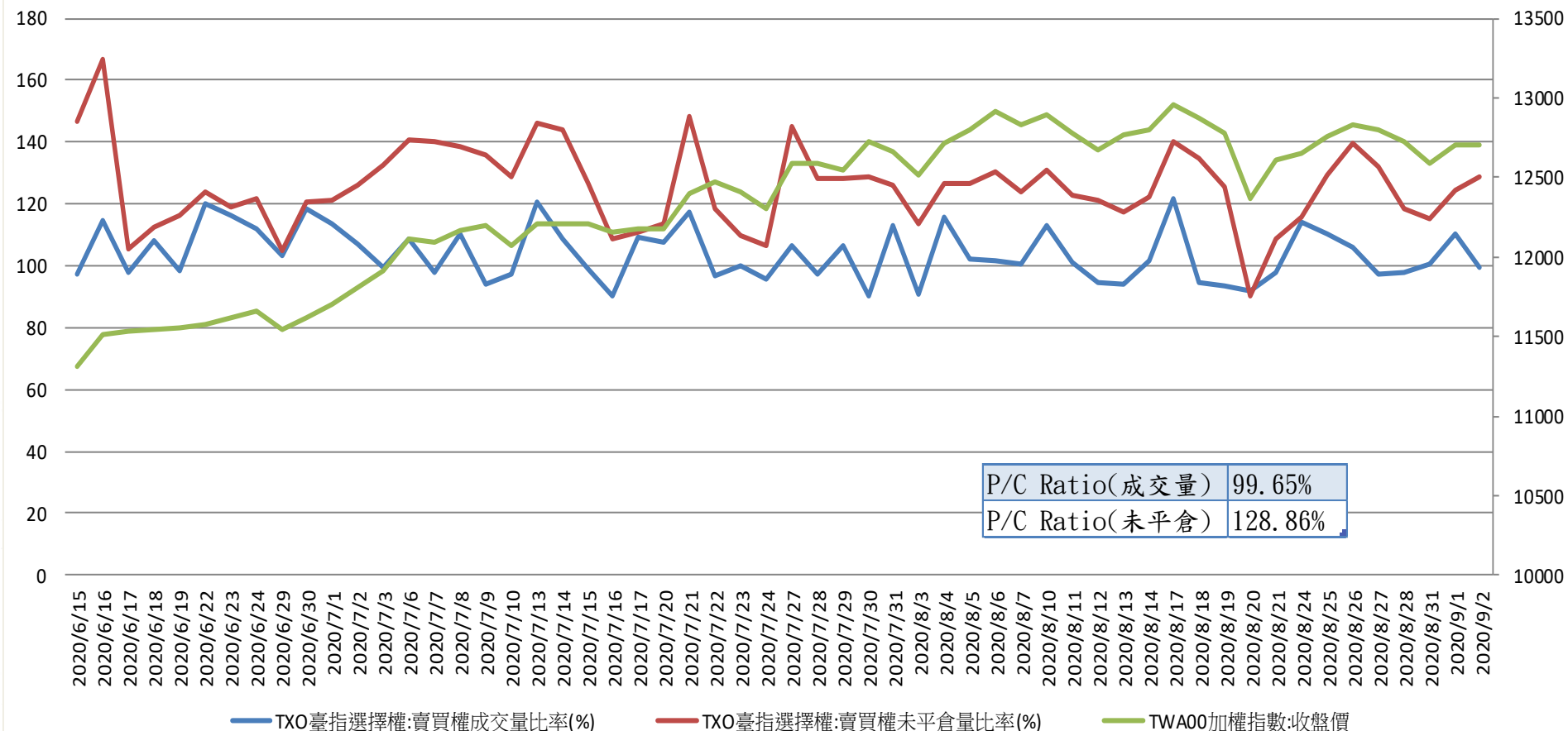
台指期與小台散戶多空比(%)



台指期與大台散戶多空比(%)



台指選擇權買賣成交量比率&未平倉比率 v.s 加權指數收盤價



台指月選未平倉量

增減	未平倉量	買權 CALL	202009 履約價	賣權 PUT	未平倉量	增減
0	228		11700		4118	73
0	488		11800		10621	12
-1	207		11900		4117	388
1	1285		12000		13214	244
6	307		12100		6519	108
6	770		12200		7033	302
10	2958		12300		5830	493
8	1730		12400		5886	959
144	3378		12500		9468	74
143	2756		12600		5069	497
303	5959		12700		3485	188
414	9209		12800		2554	182
86	8643		12900		993	-13
611	11662		13000		494	-18
449	8772		13100		306	-3
688	8368		13200		176	-7
221	11607		13300		145	0
-146	6125		13400		37	0
-162	5792		13500		2	0