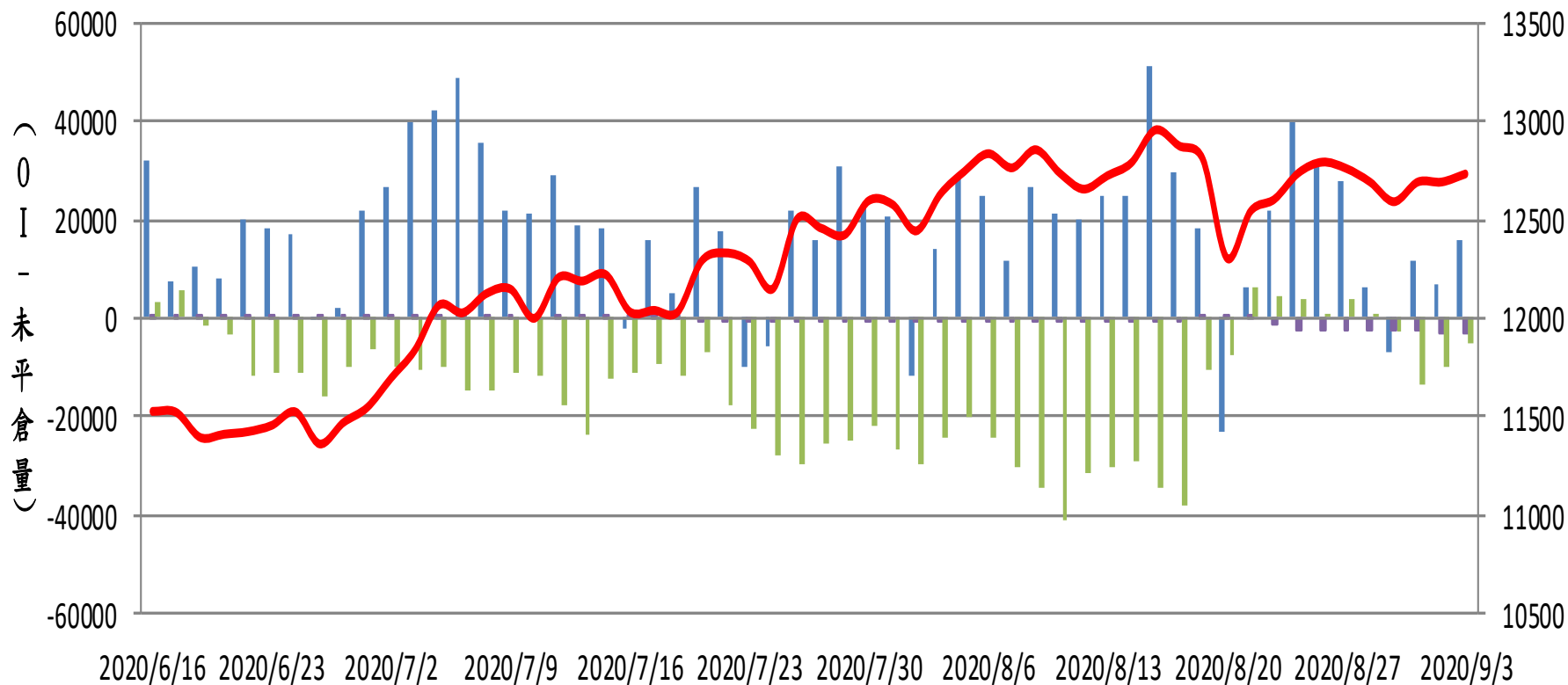
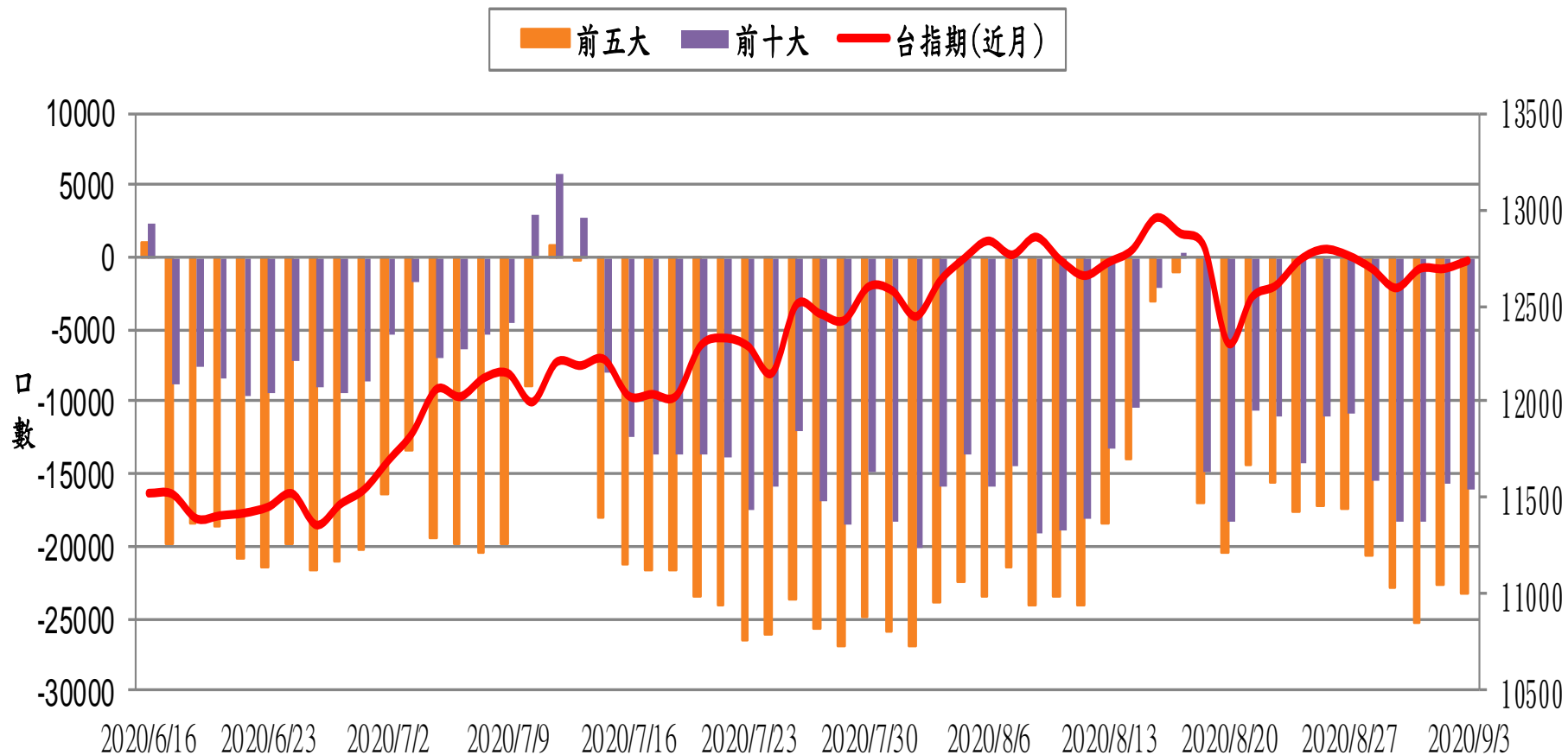


選擇權三大法人未平倉口數 VS 台指期(近月)

■ 自營 ■ 投信 ■ 外資 — 台指期(近月)

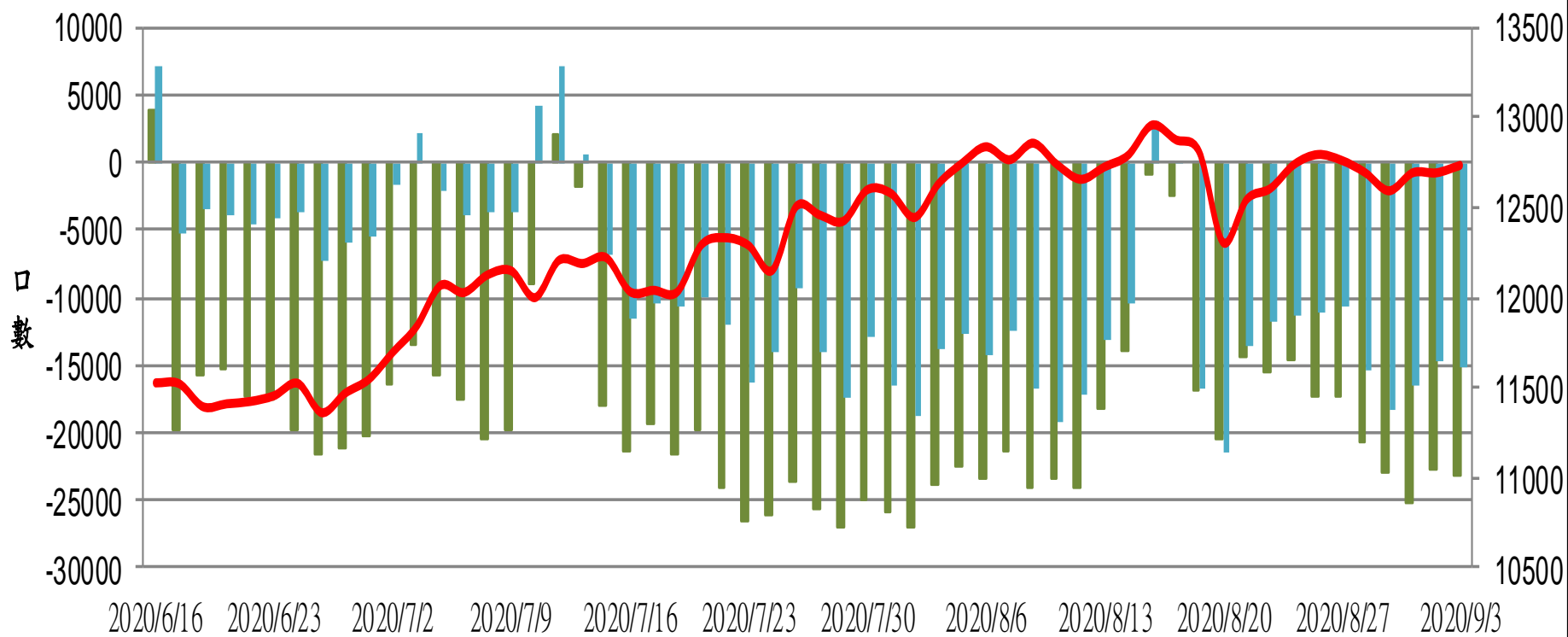


台指期(近月) VS 期貨大額法人未平倉口數

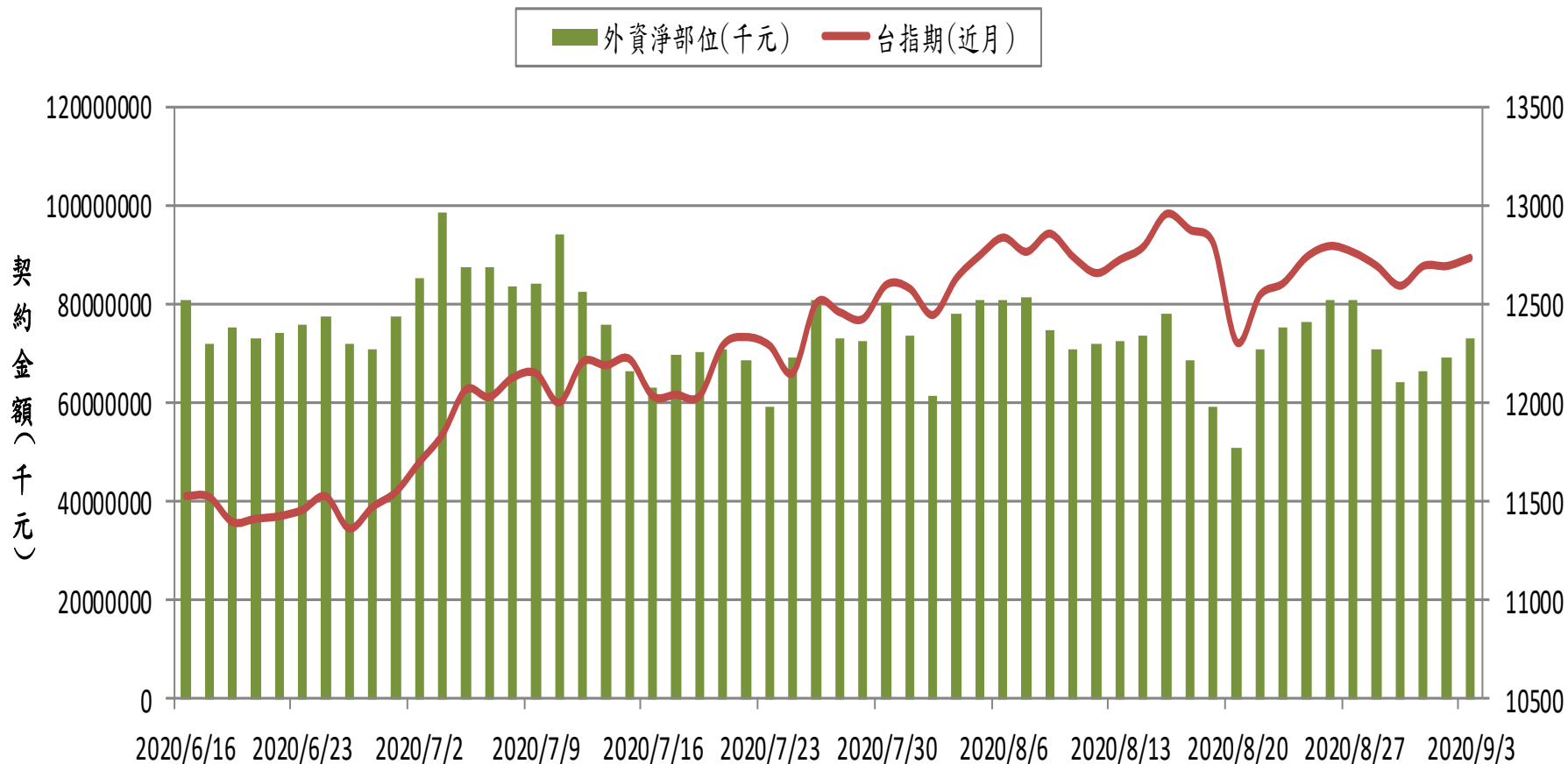


台指期(近月) VS 期貨特定法人未平倉口數

■ 前五特
 ■ 前十特
 — 台指期(近月)

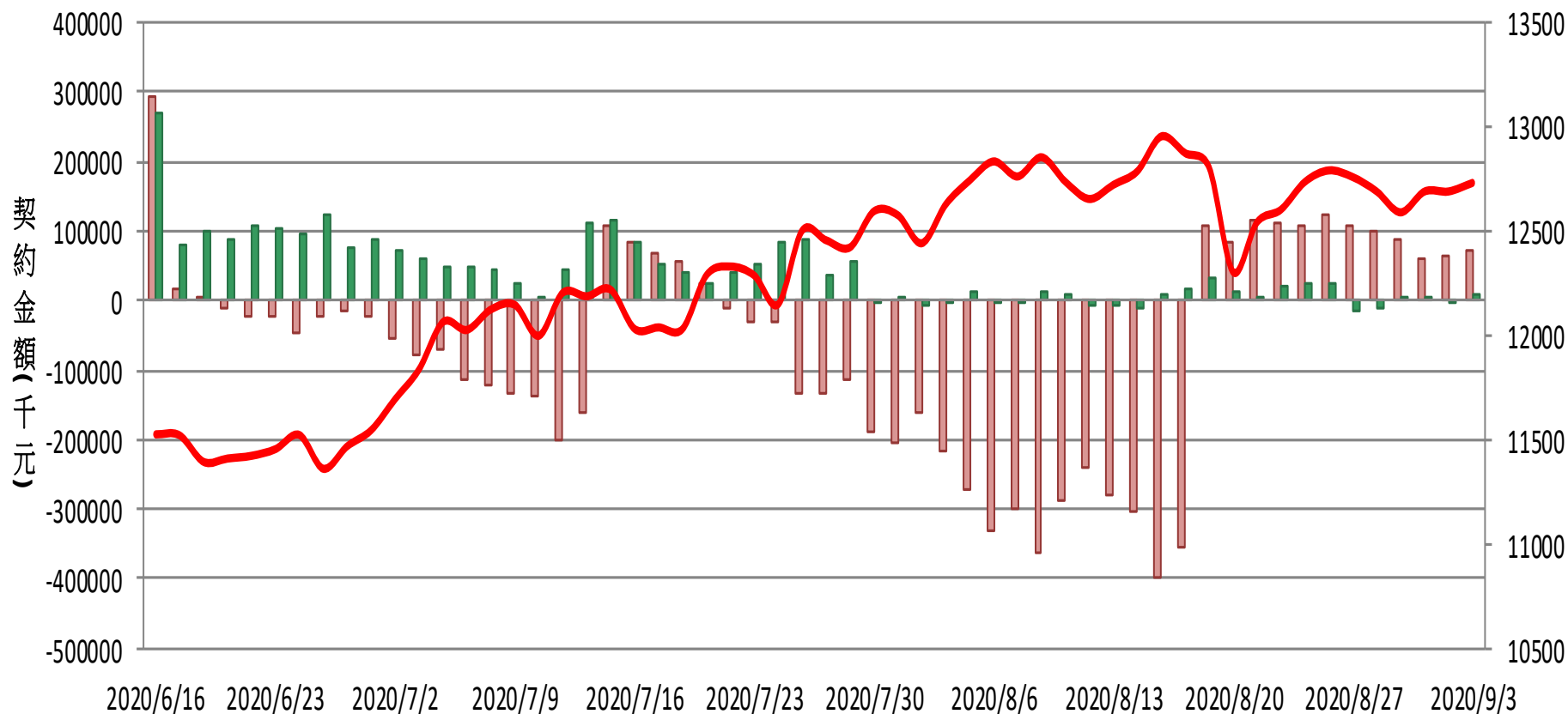


外資台指期與選擇權淨部位契約金額 VS 台指期(近月)

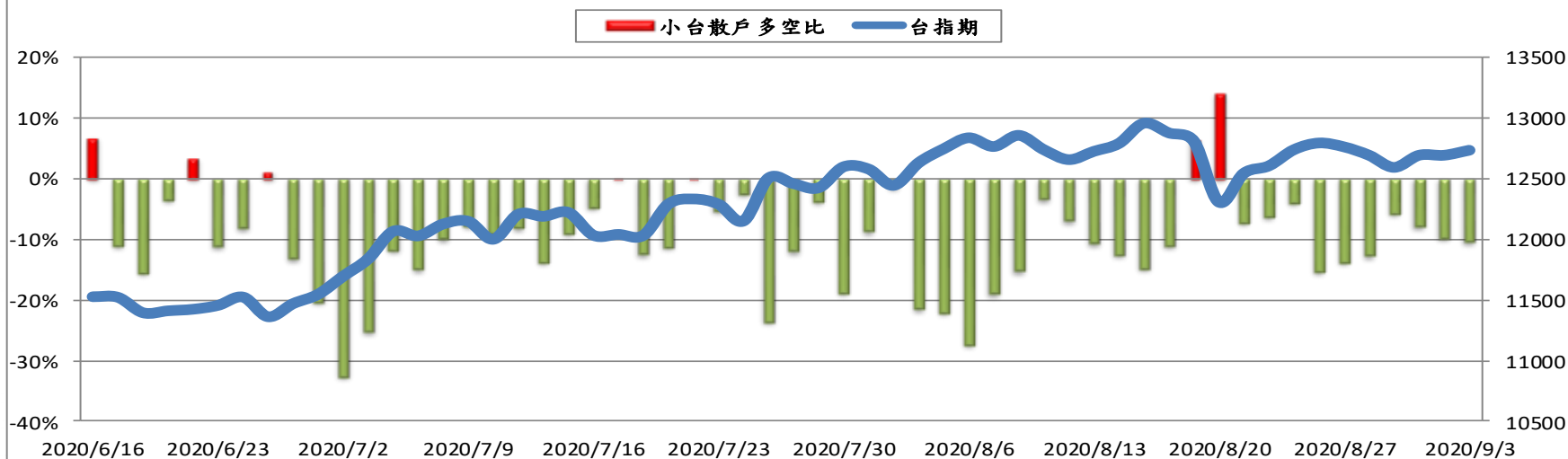


外資買賣權淨部位契約金額V.S台指期

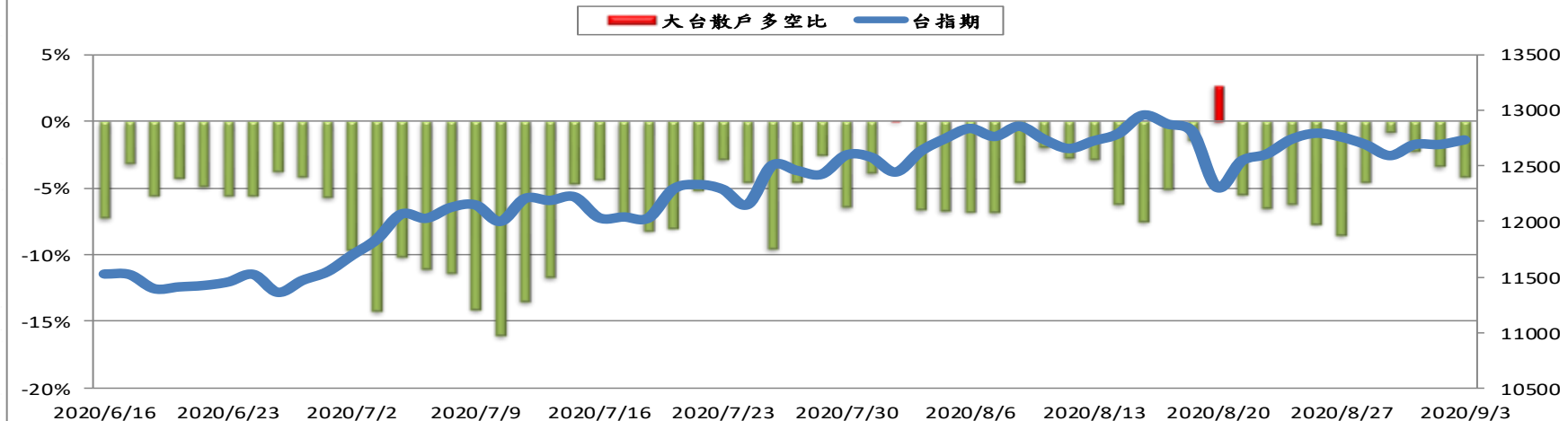
■ 外資買權淨部位 ■ 外資賣權淨部位 — 台指期



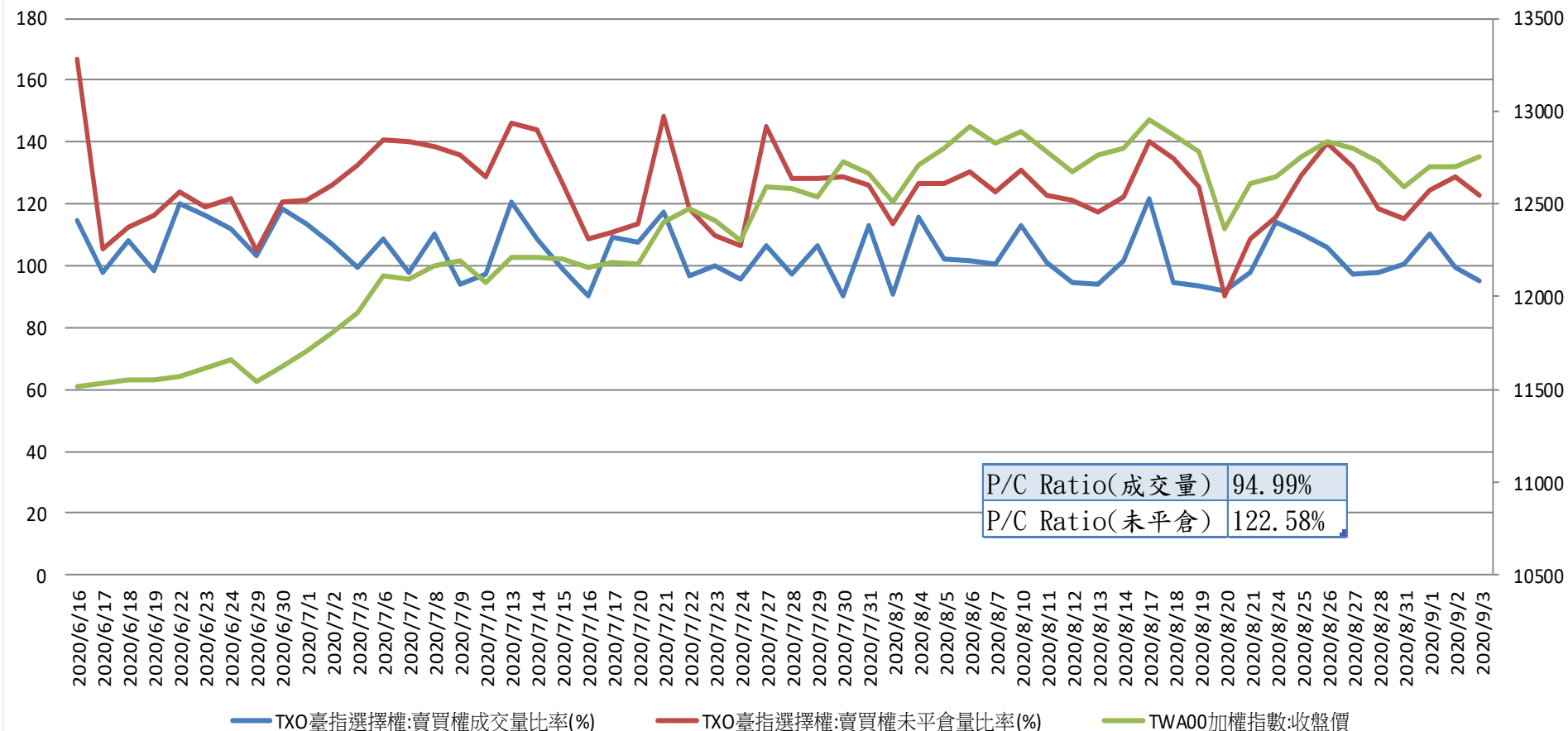
台指期與小台散戶多空比(%)



台指期與大台散戶多空比(%)



台指選擇權買賣成交量比率&未平倉比率 v.s 加權指數收盤價



台指月選未平倉量

增減	未平倉量	買權 CALL	202009 履約價	賣權 PUT	未平倉量	增減
0	488		11800		10694	73
0	207		11900		3874	-243
-13	1272		12000		13540	326
-2	305		12100		6876	357
-21	749		12200		7178	145
-1	2957		12300		6348	518
-47	1683		12400		6086	200
-42	3336		12500		10665	1197
-139	2617		12600		5775	706
-474	5485		12700		4627	1142
-166	9043		12800		3011	457
-297	8346		12900		1237	244
-385	11277		13000		498	4
-86	8686		13100		334	28
2271	10639		13200		190	14
3387	14994		13300		144	-1
-20	6105		13400		24	-13
410	6202		13500		5	3
71	4354		13600		1	0