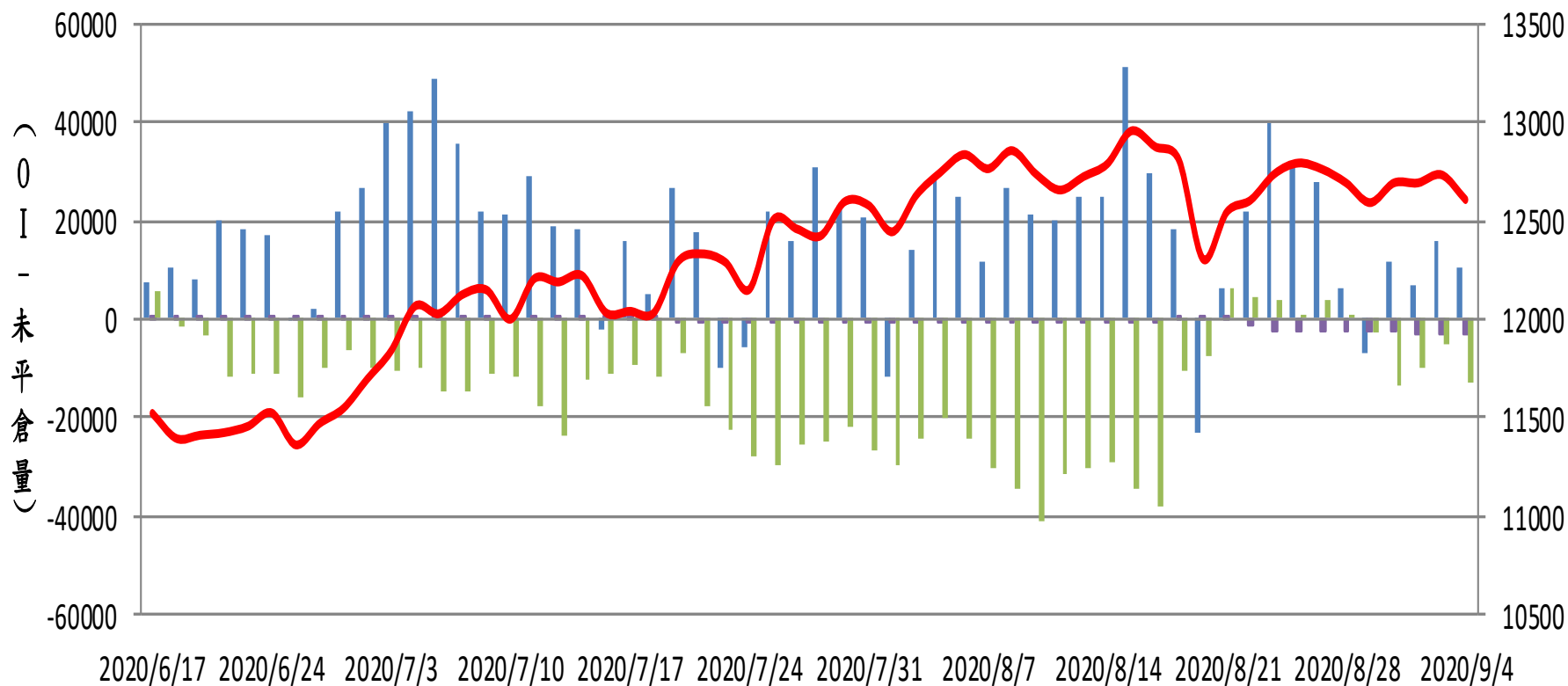
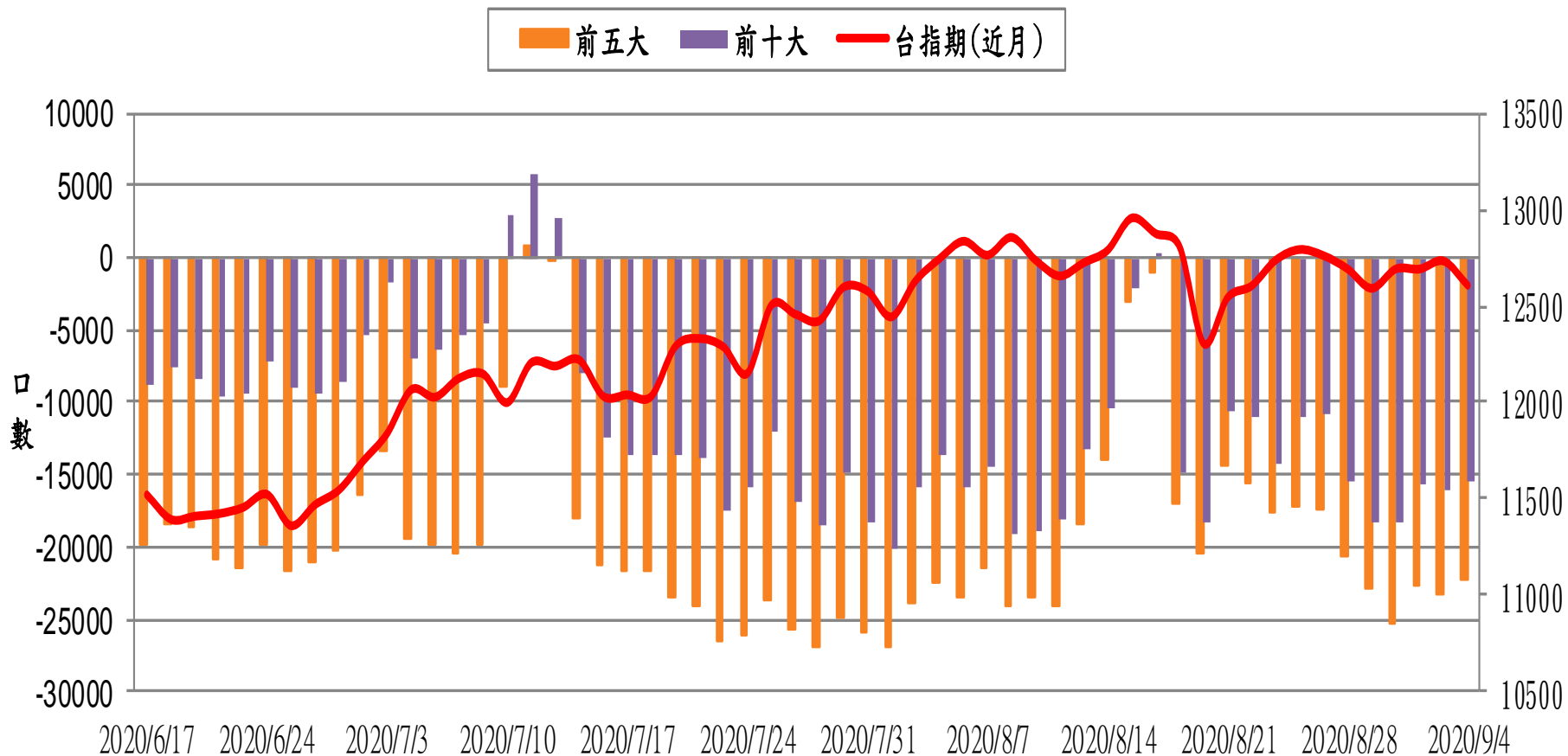


選擇權三大法人未平倉口數 VS 台指期(近月)

■ 自營 ■ 投信 ■ 外資 — 台指期(近月)

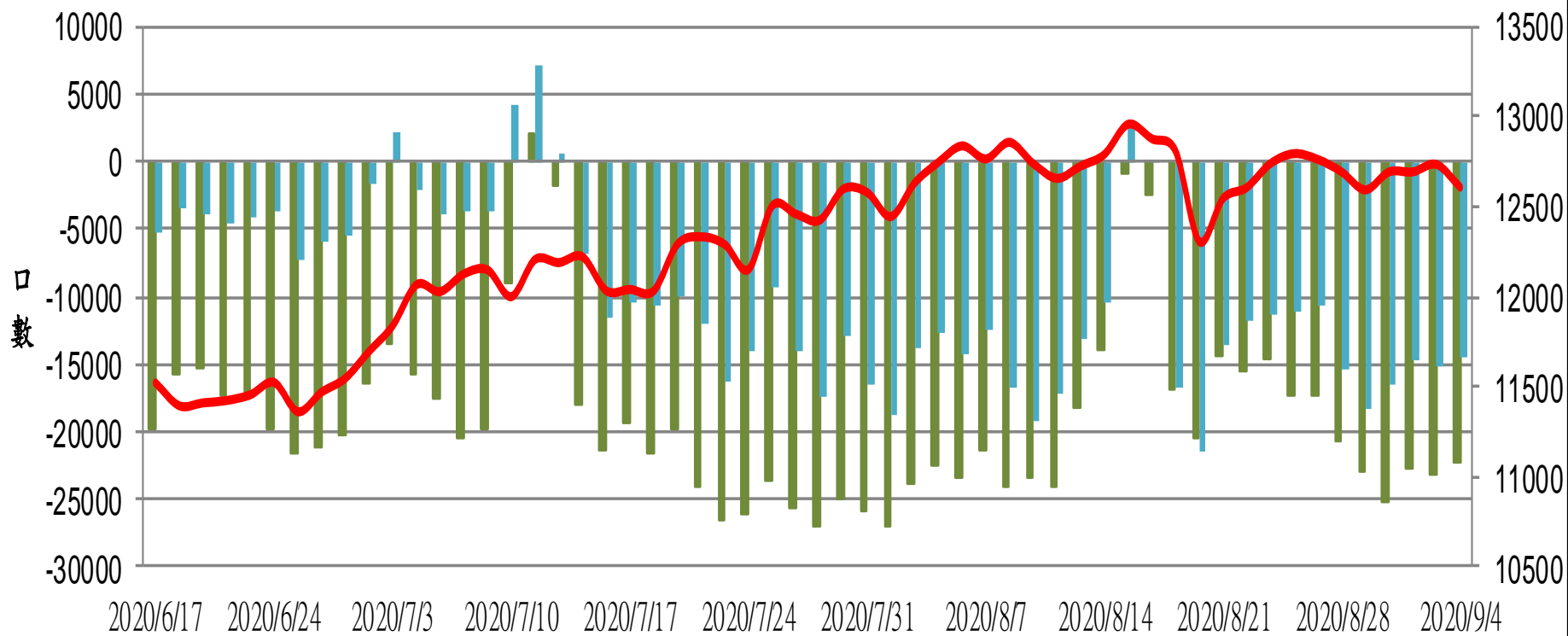


台指期(近月) VS 期貨大額法人未平倉口數

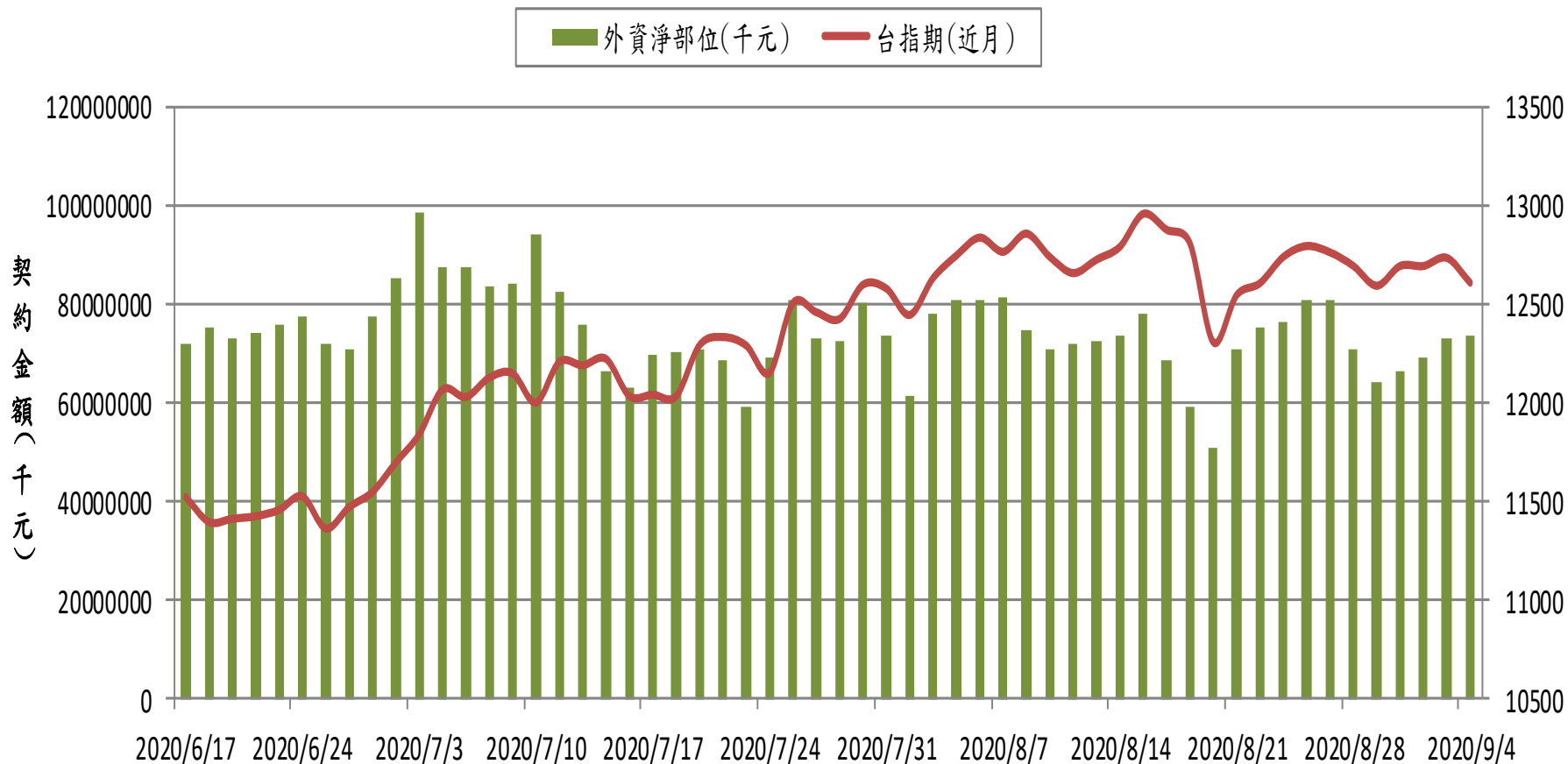


台指期(近月) VS 期貨特定法人未平倉口數

■ 前五特
 ■ 前十特
 — 台指期(近月)

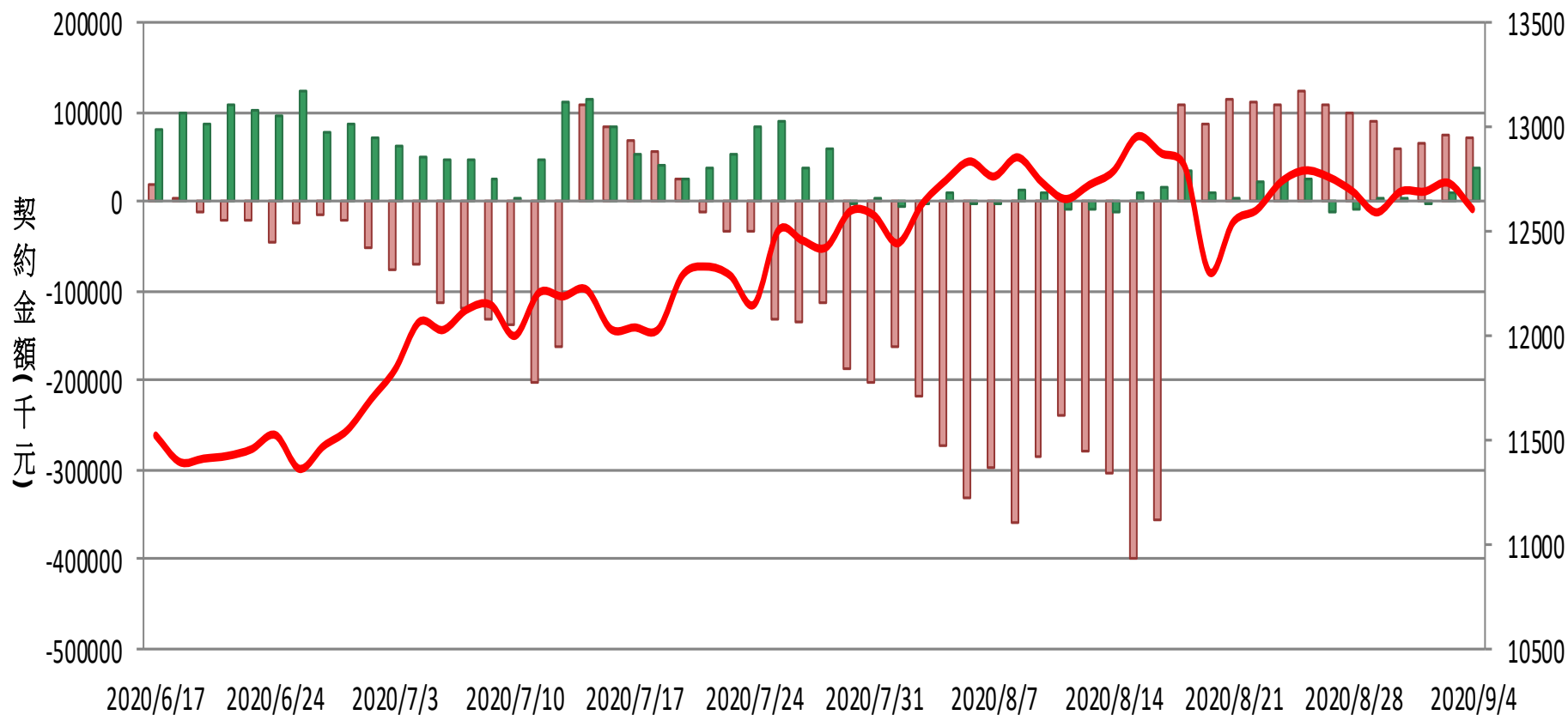


外資台指期與選擇權淨部位契約金額 VS 台指期(近月)

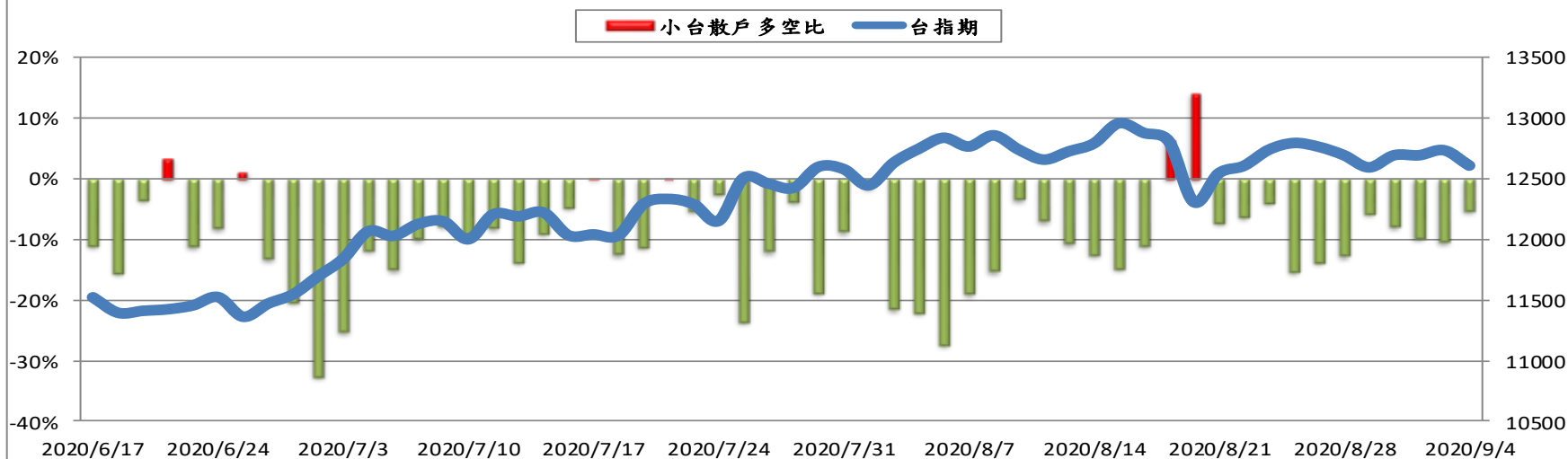


外資買賣權淨部位契約金額V.S台指期

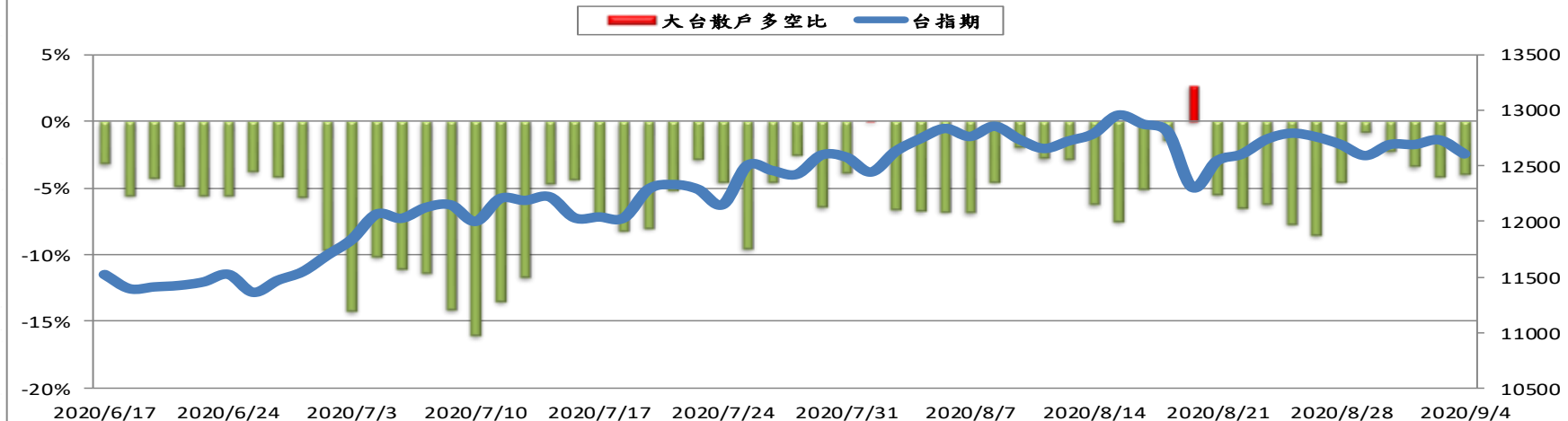
■ 外資買權淨部位 ■ 外資賣權淨部位 — 台指期



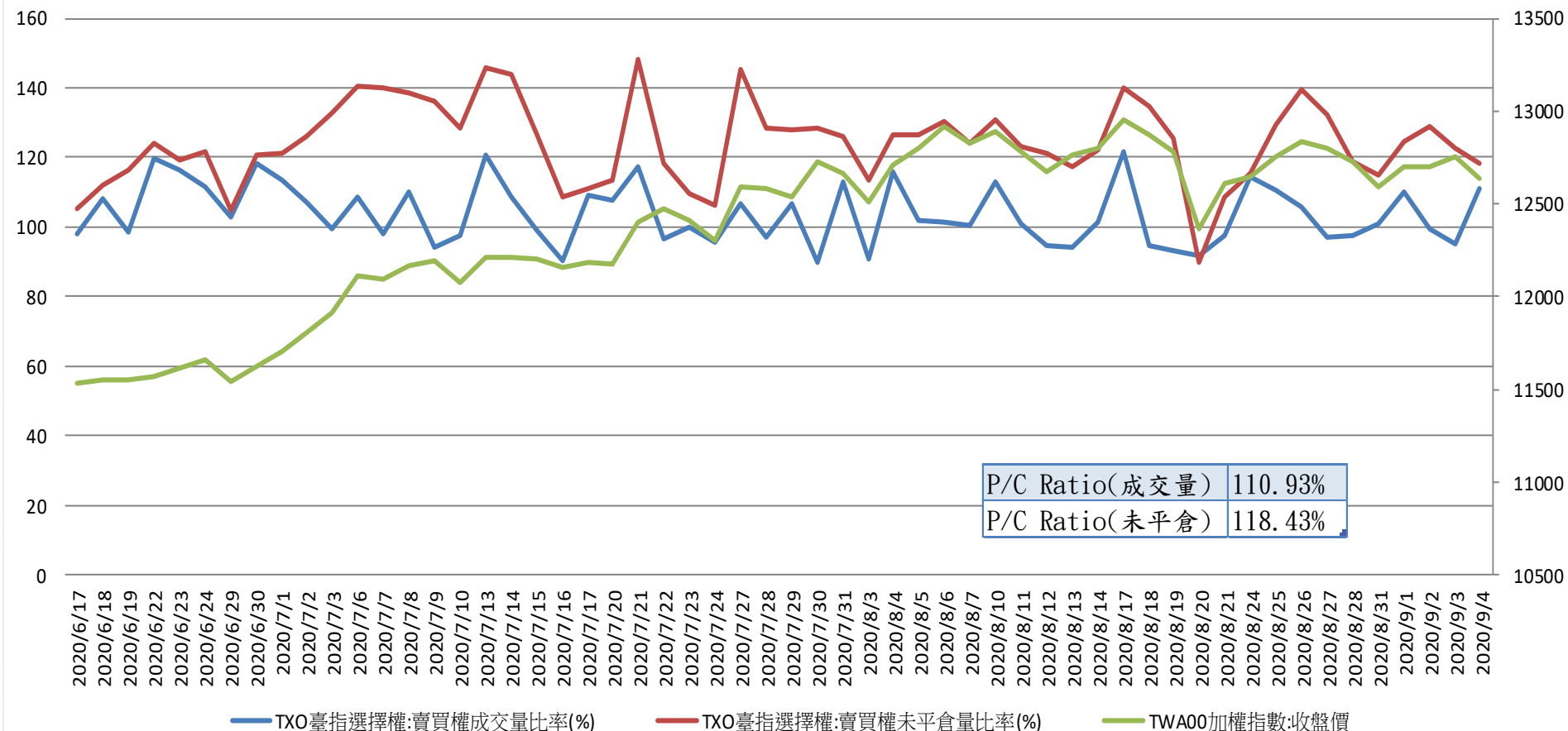
台指期與小台散戶多空比(%)



台指期與大台散戶多空比(%)



台指選擇權買賣成交量比率&未平倉比率 v.s 加權指數收盤價



台指月選未平倉量

增減	未平倉量	買權 CALL	202009 履約價	賣權 PUT	未平倉量	增減
0	228		11700		3877	-252
-2	486		11800		11503	809
0	207		11900		3799	-75
-1	1271		12000		12701	-839
4	309		12100		6863	-13
15	764		12200		6986	-192
25	2982		12300		6200	-148
99	1782		12400		5927	-159
236	3572		12500		10739	74
750	3367		12600		5646	-129
2293	7778		12700		4502	-125
1251	10294		12800		2781	-230
-117	8229		12900		1239	2
1031	12308		13000		508	10
93	8779		13100		320	-14
82	10721		13200		175	-15
-67	14927		13300		142	-2
-421	5684		13400		24	0
-288	5914		13500		5	0