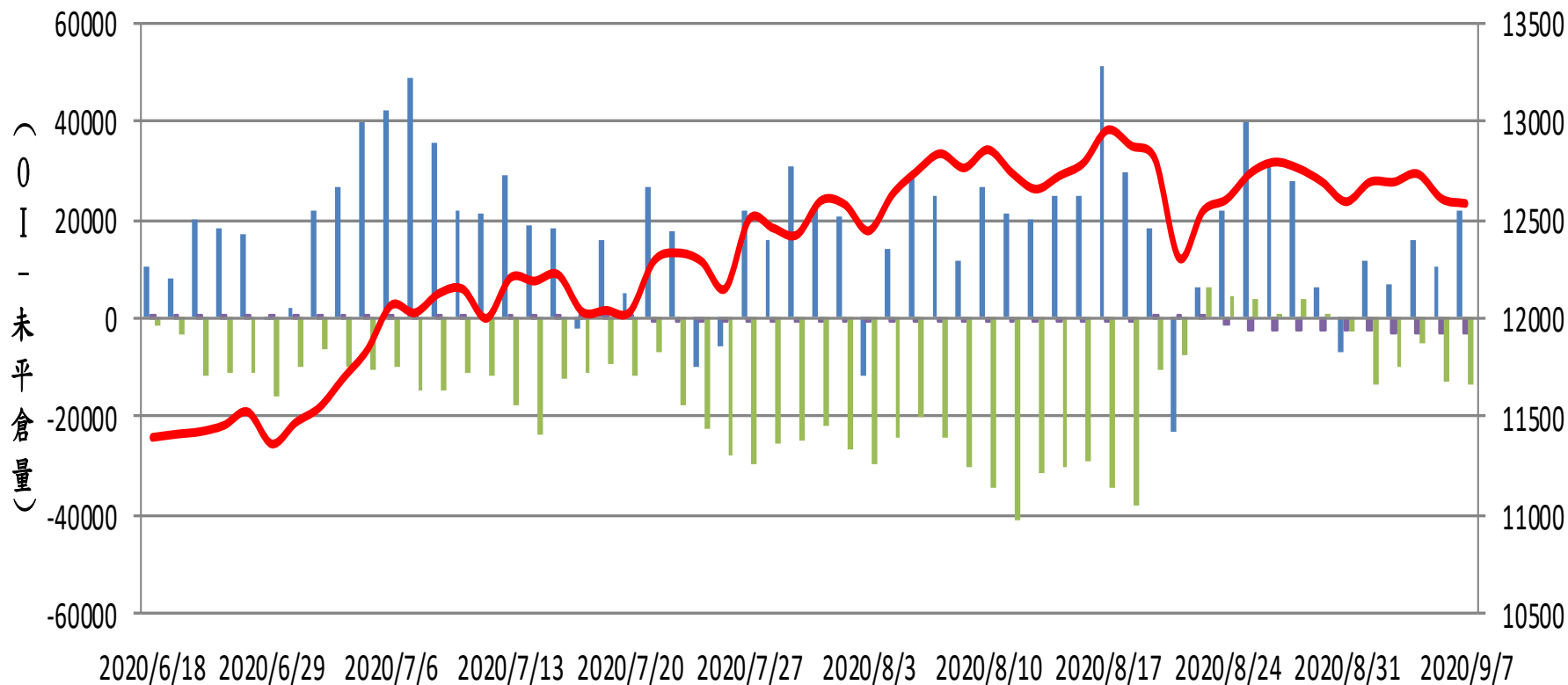
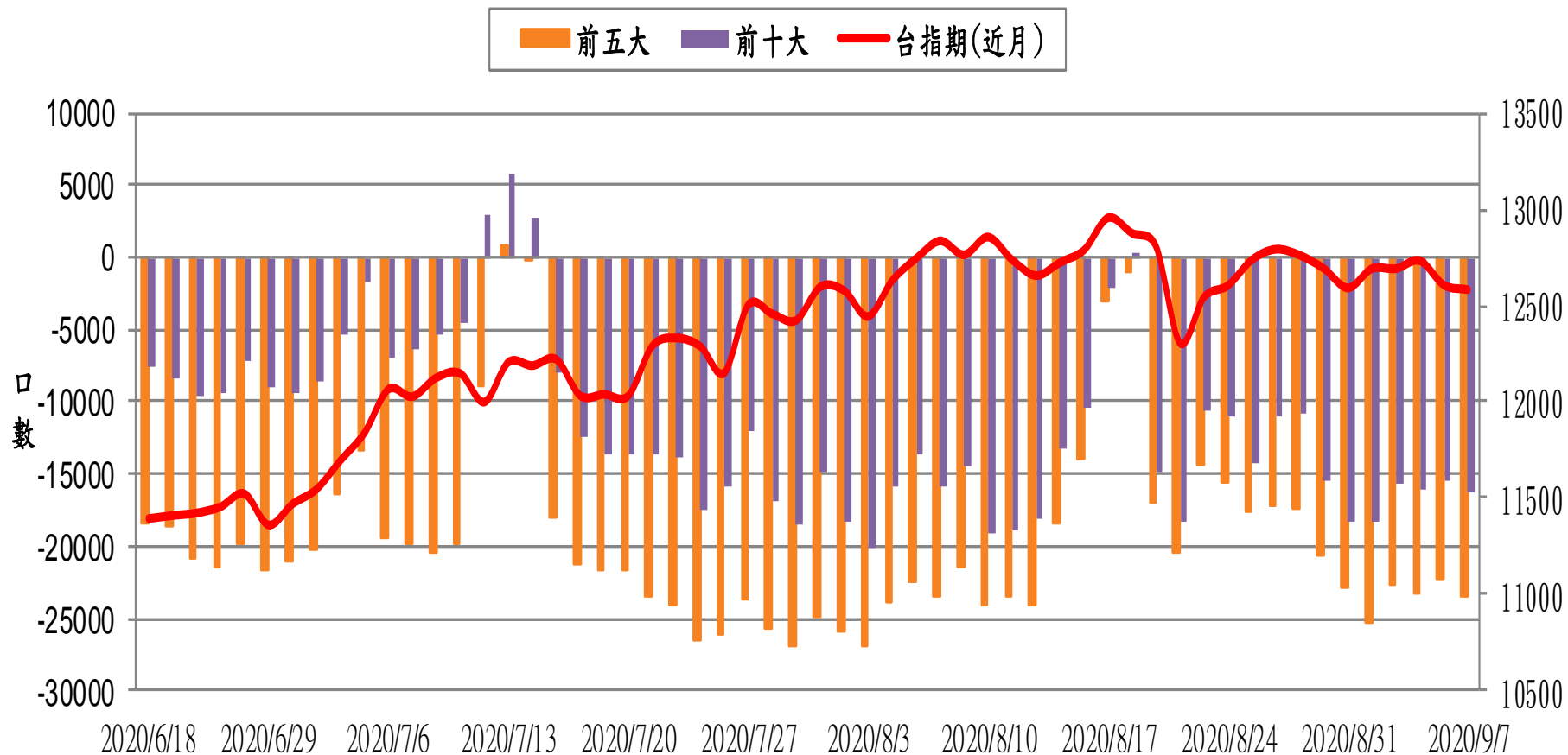


選擇權三大法人未平倉口數 VS 台指期(近月)

■ 自營
 ■ 投信
 ■ 外資
 — 台指期(近月)

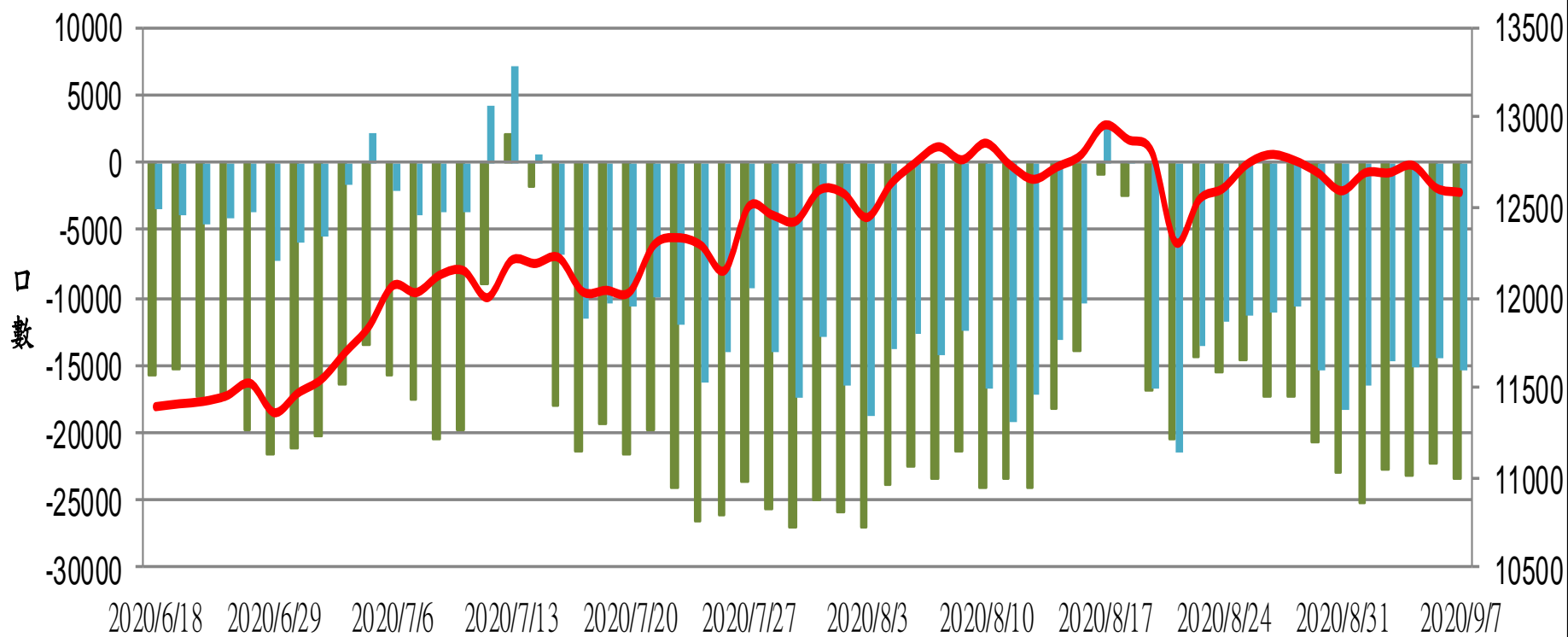


台指期(近月) VS 期貨大額法人未平倉口數

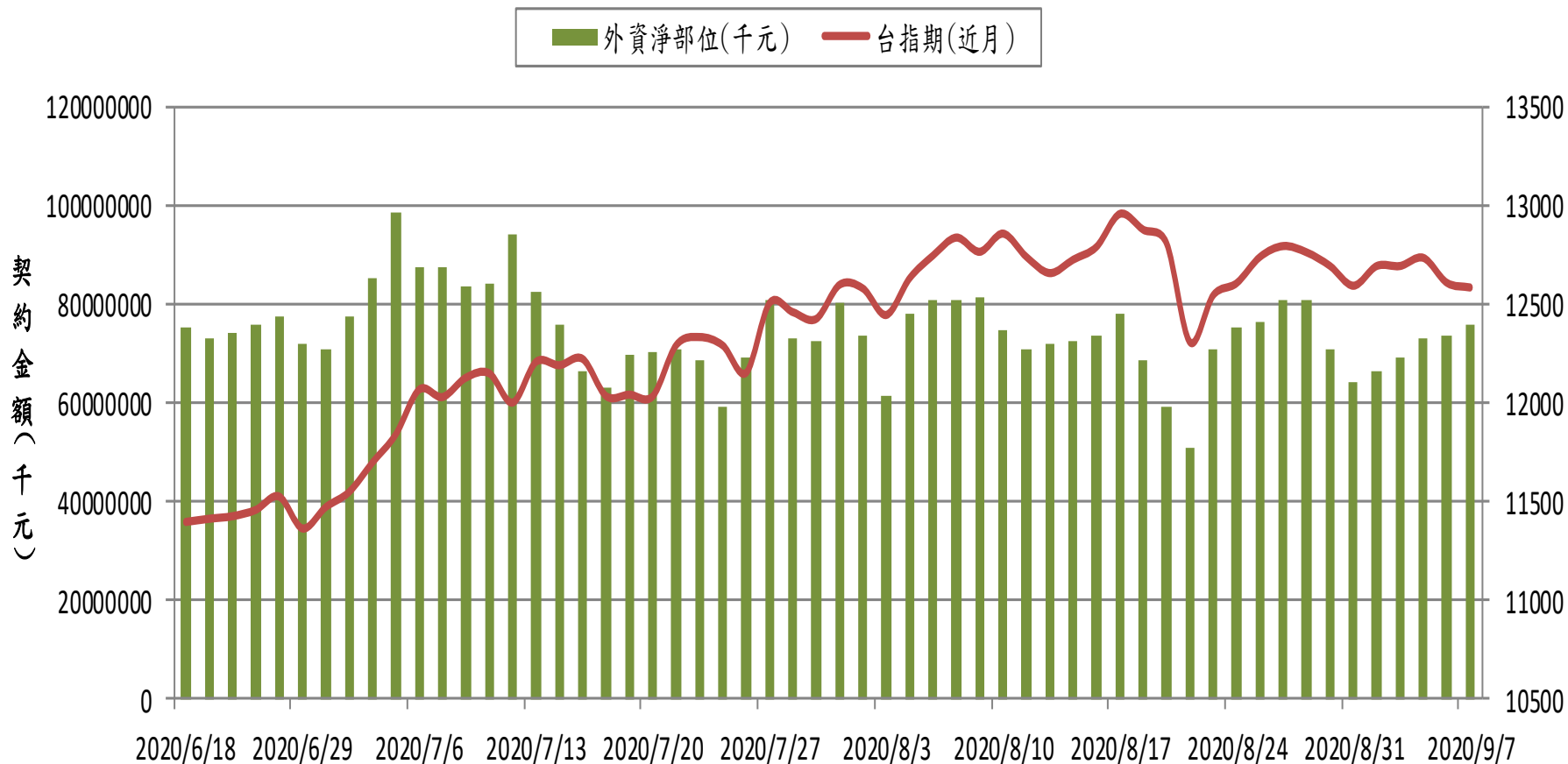


台指期(近月) VS 期貨特定法人未平倉口數

■ 前五特
 ■ 前十特
 — 台指期(近月)

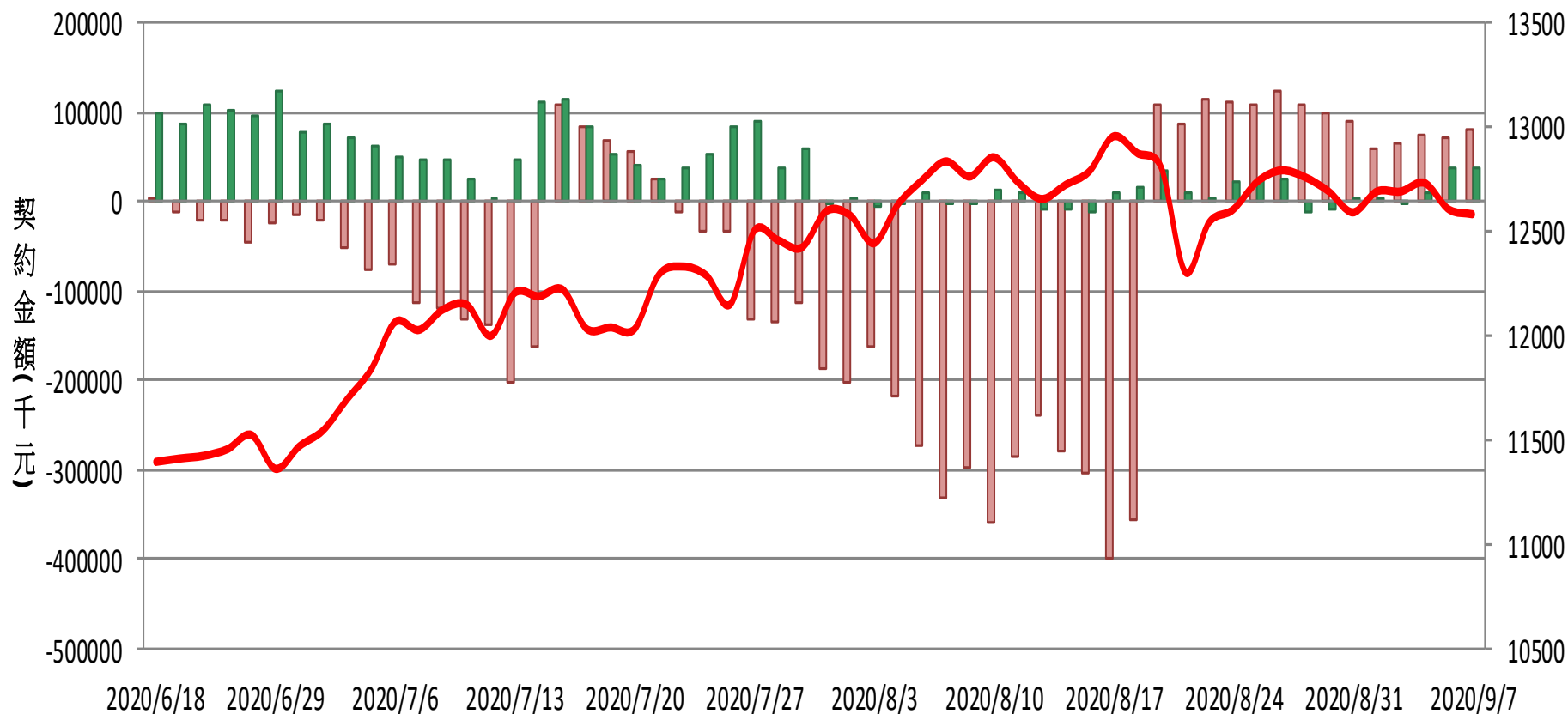


外資台指期與選擇權淨部位契約金額 VS 台指期(近月)

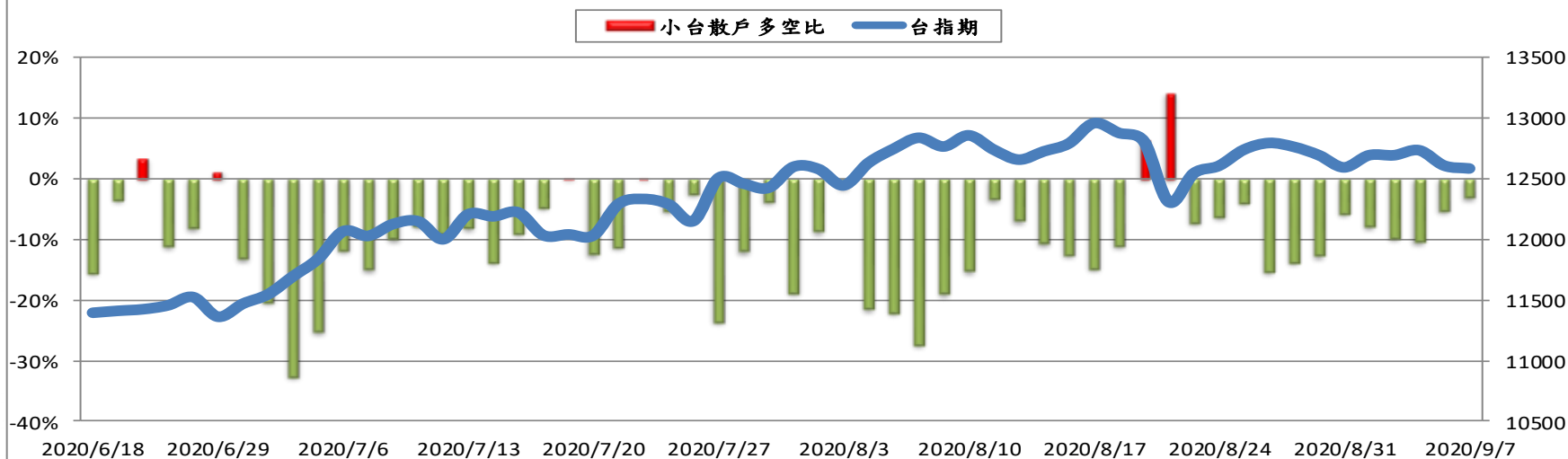


外資買賣權淨部位契約金額V.S台指期

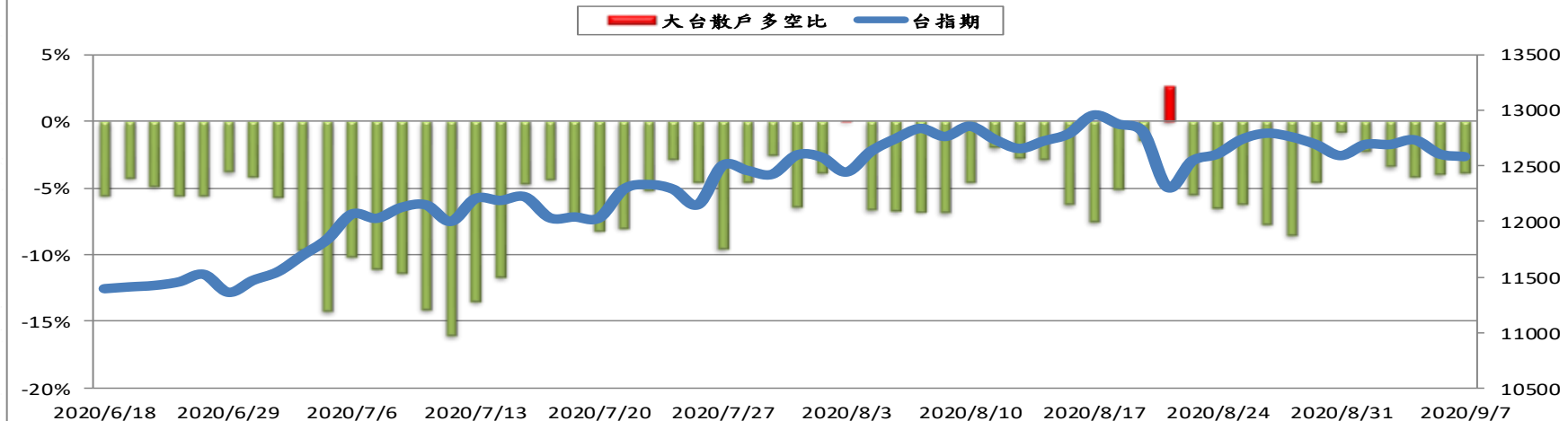
■ 外資買權淨部位 ■ 外資賣權淨部位 — 台指期



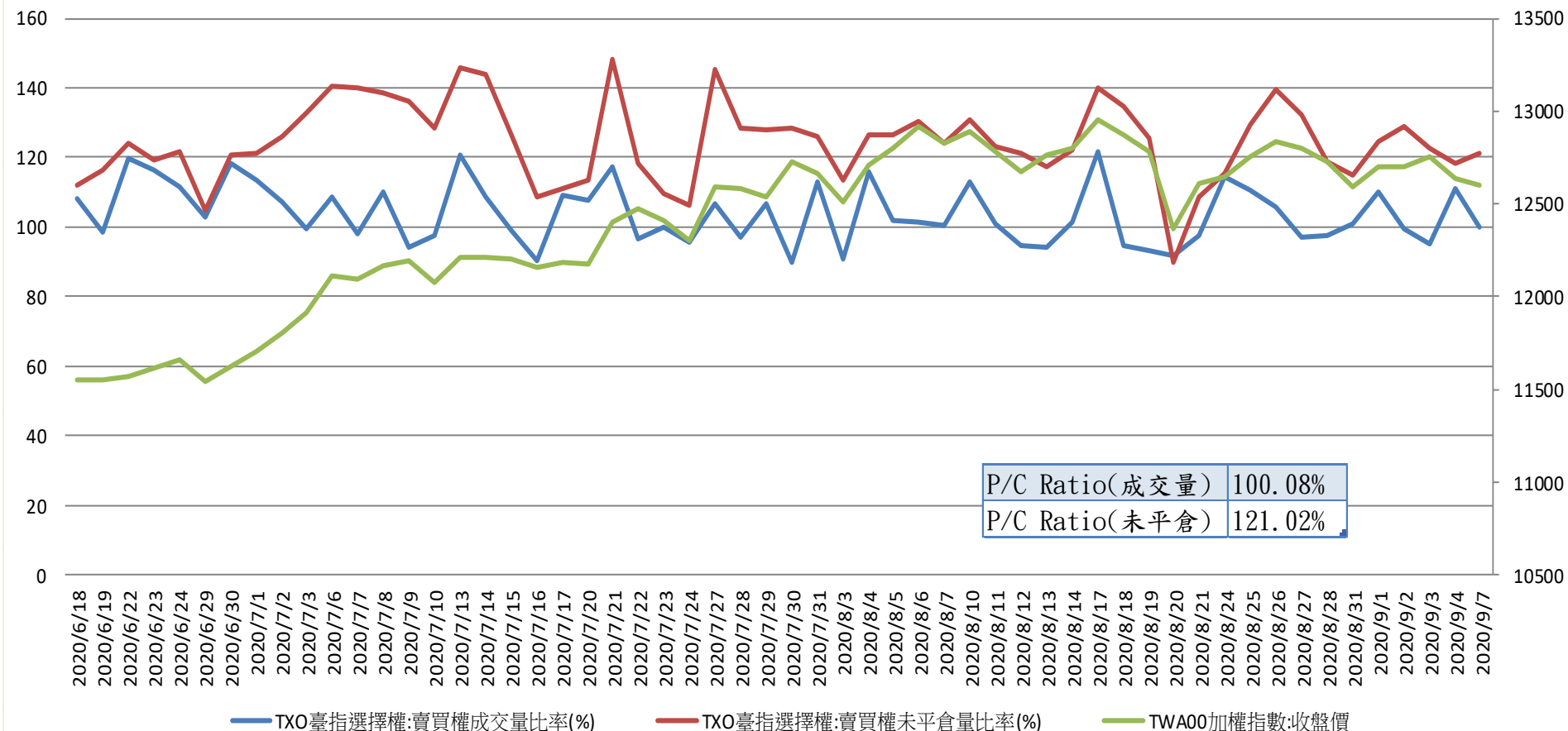
台指期與小台散戶多空比(%)



台指期與大台散戶多空比(%)



台指選擇權買賣成交量比率&未平倉比率 v.s 加權指數收盤價



台指月選未平倉量

增減	未平倉量	買權 CALL	202009 履約價	賣權 PUT	未平倉量	增減
0	228		11700		4064	187
0	486		11800		12029	526
0	207		11900		3970	171
5	1276		12000		13176	475
-1	308		12100		7199	336
19	783		12200		7256	270
25	3007		12300		6089	-111
6	1788		12400		5725	-202
222	3794		12500		11055	316
373	3740		12600		6261	615
-852	6926		12700		4593	91
-1223	9071		12800		3084	303
1996	10225		12900		1201	-38
-660	11648		13000		471	-37
467	9246		13100		324	4
-21	10700		13200		174	-1
23	14950		13300		143	1
-83	5601		13400		23	-1
-28	5886		13500		5	0