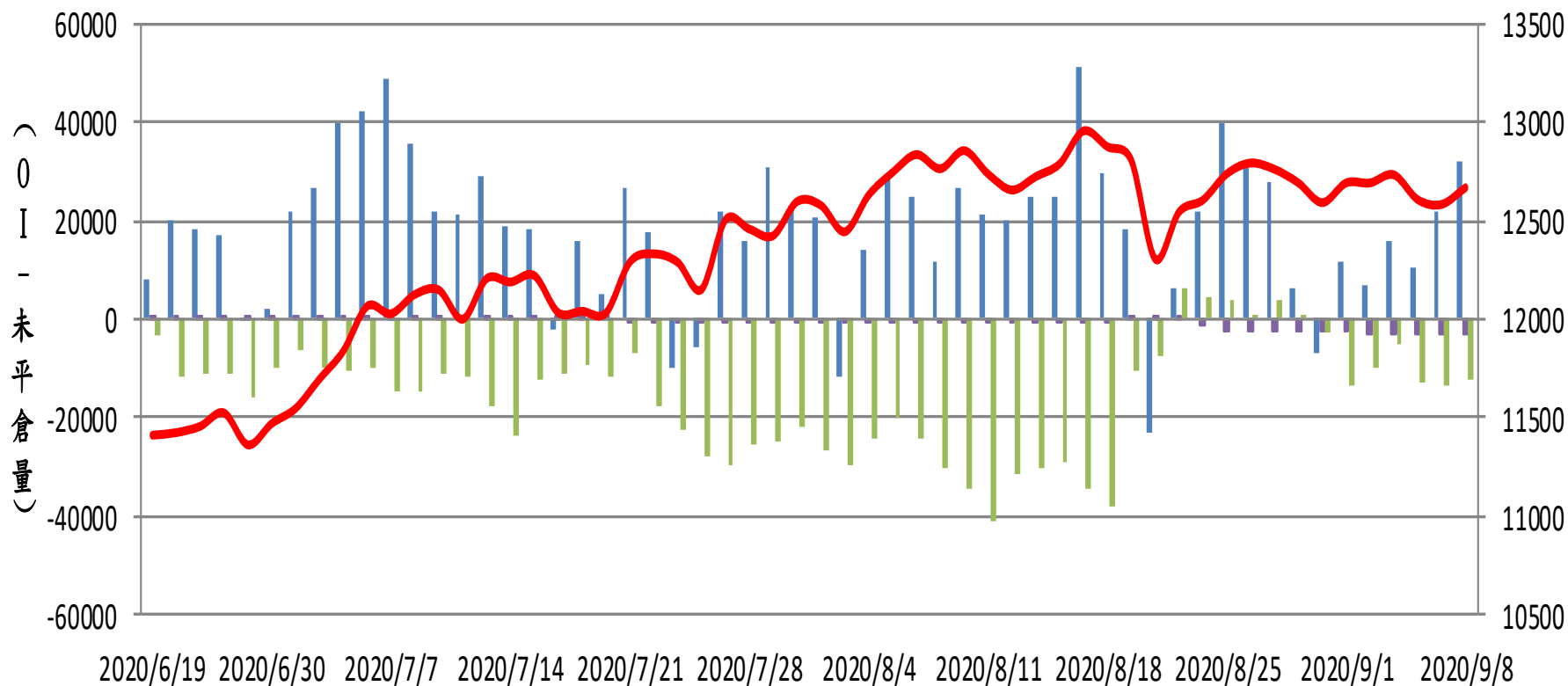
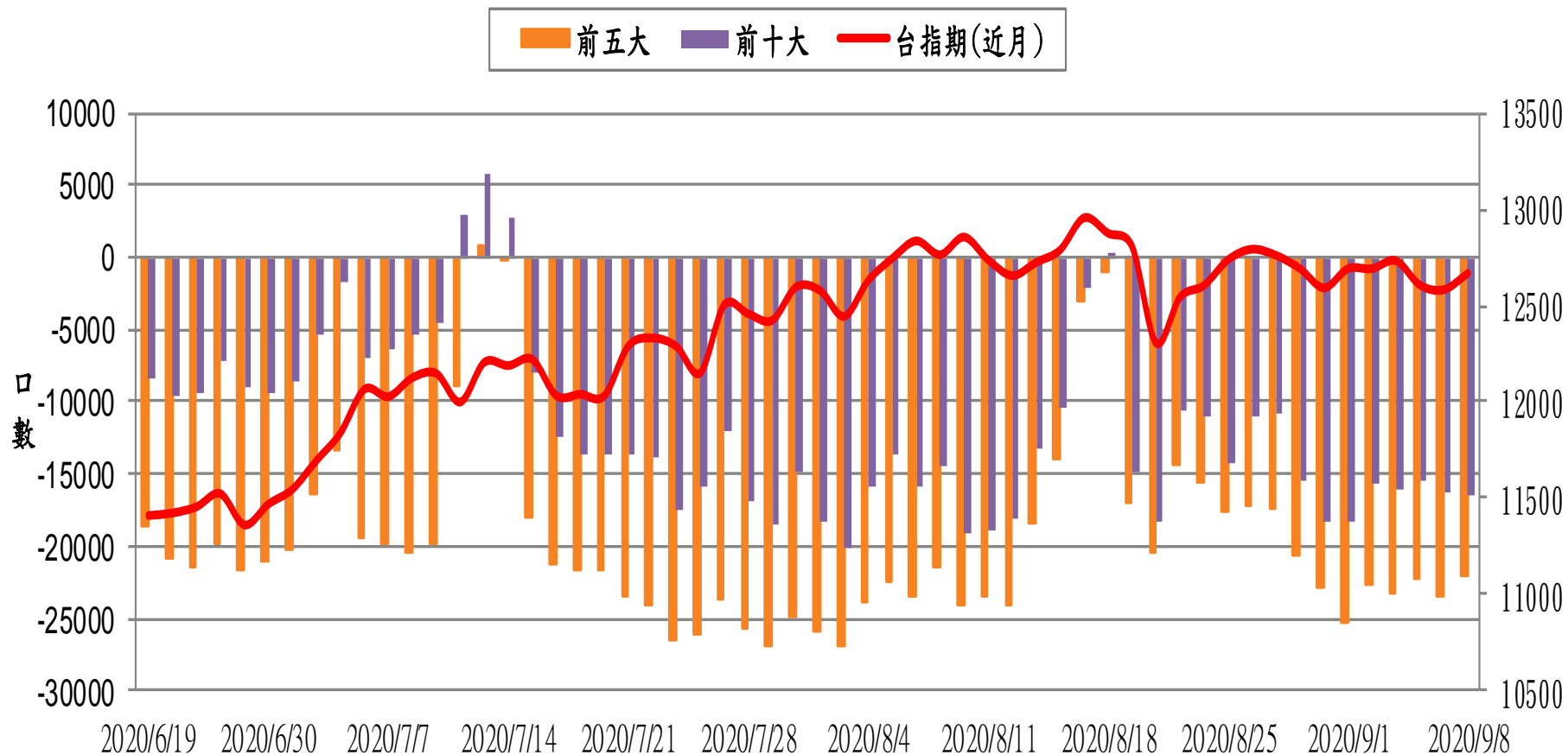


### 選擇權三大法人未平倉口數 VS 台指期(近月)

■ 自營   
 ■ 投信   
 ■ 外資   
 — 台指期(近月)

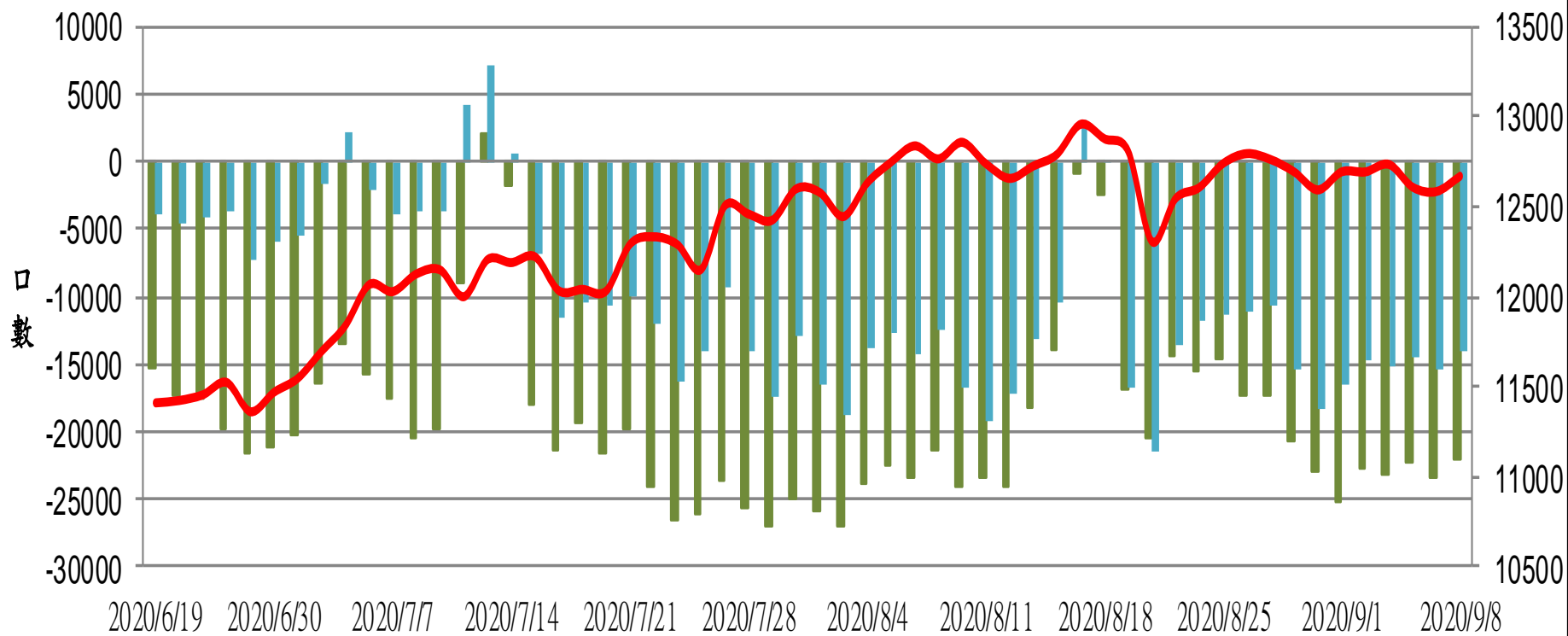


## 台指期(近月) VS 期貨大額法人未平倉口數

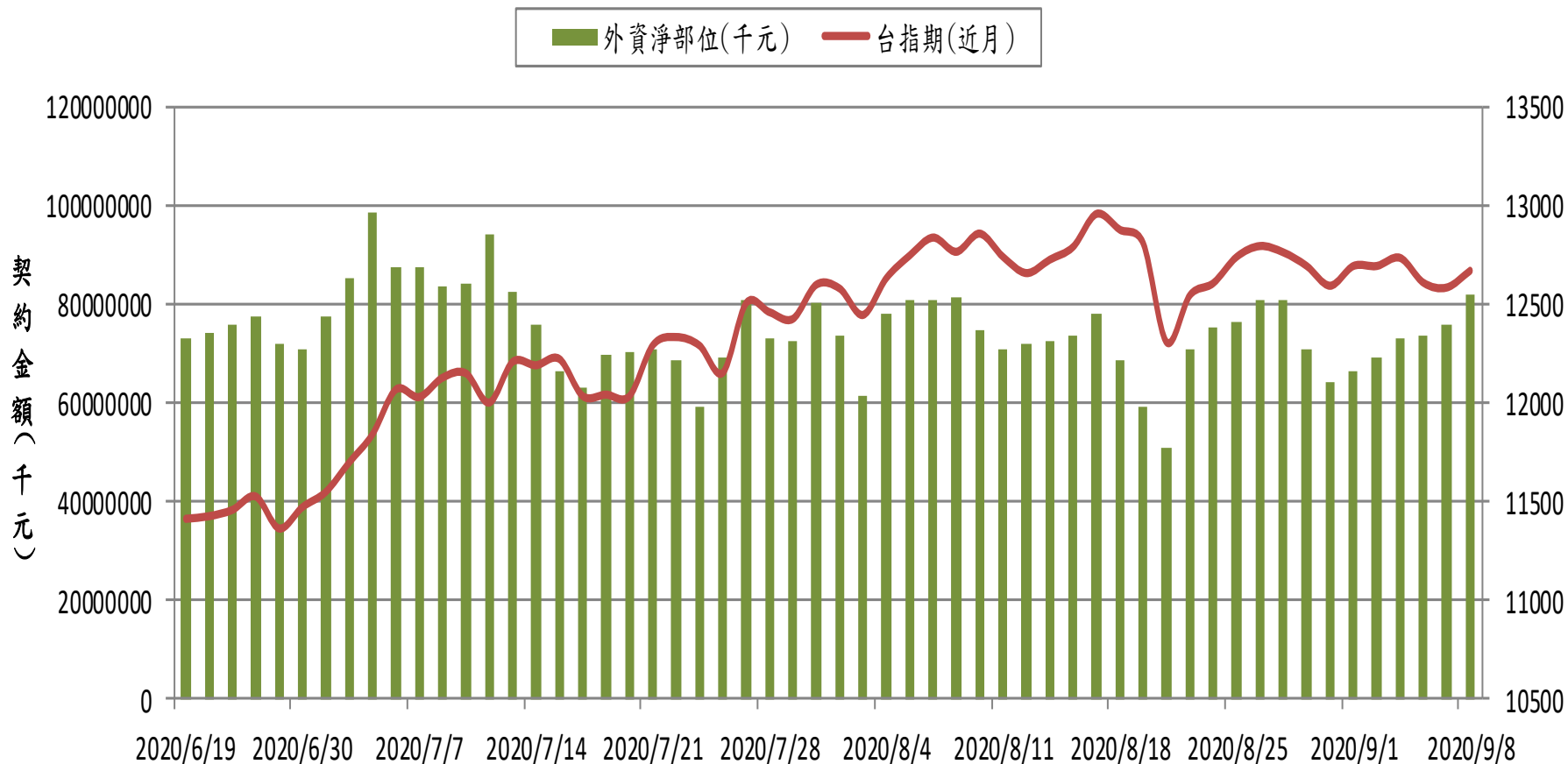


## 台指期(近月) VS 期貨特定法人未平倉口數

■ 前五特   
 ■ 前十特   
 — 台指期(近月)

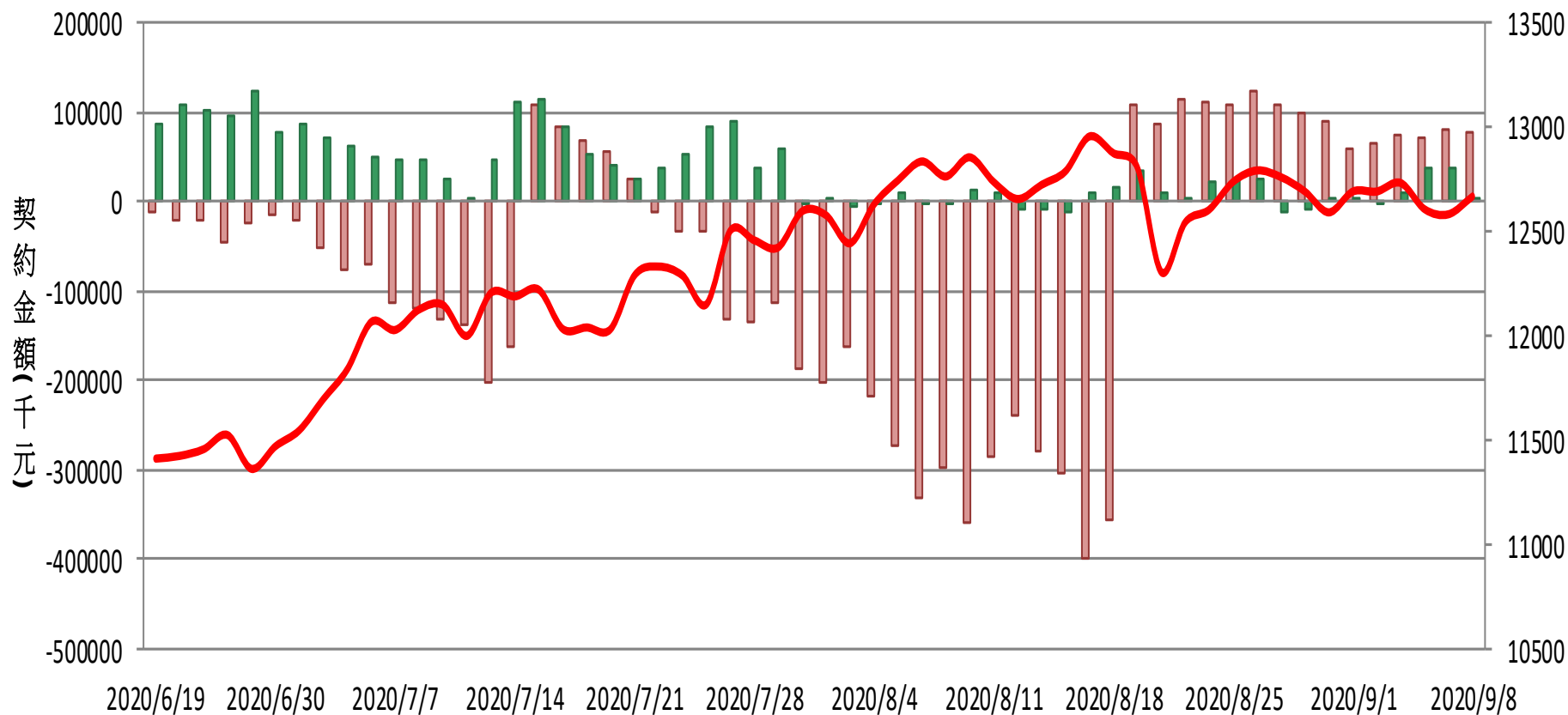


## 外資台指期與選擇權淨部位契約金額 VS 台指期(近月)

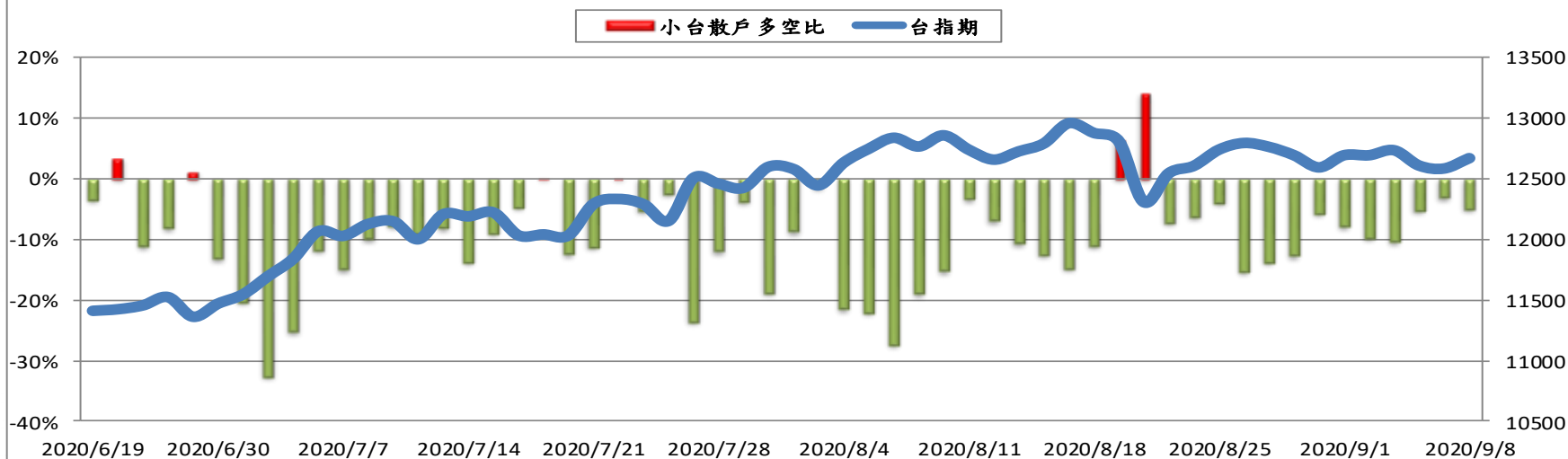


### 外資買賣權淨部位契約金額V.S台指期

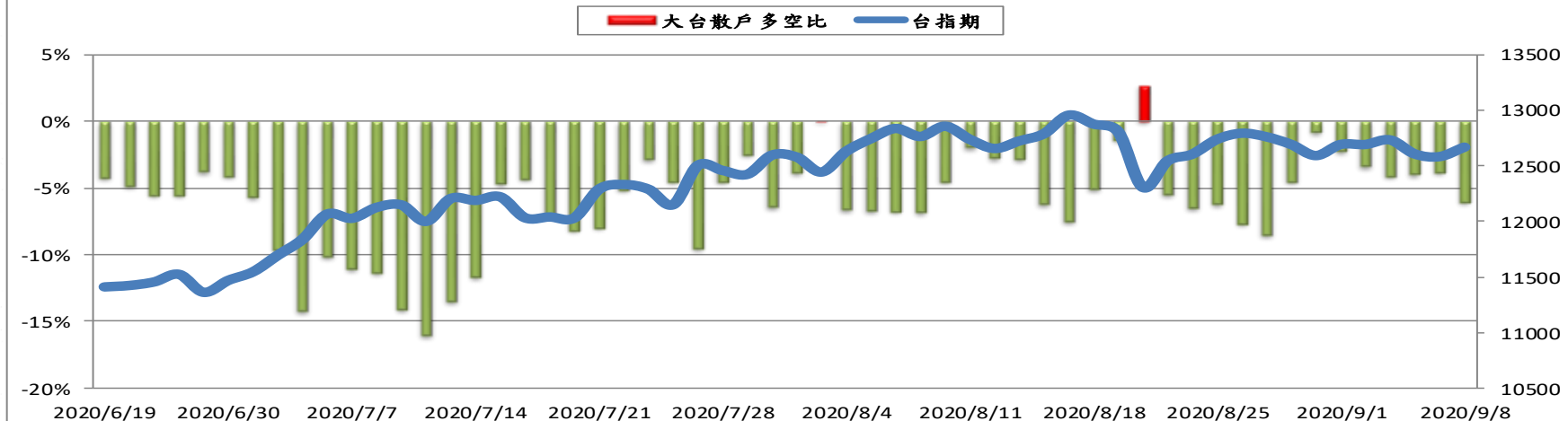
■ 外資買權淨部位    ■ 外資賣權淨部位    — 台指期



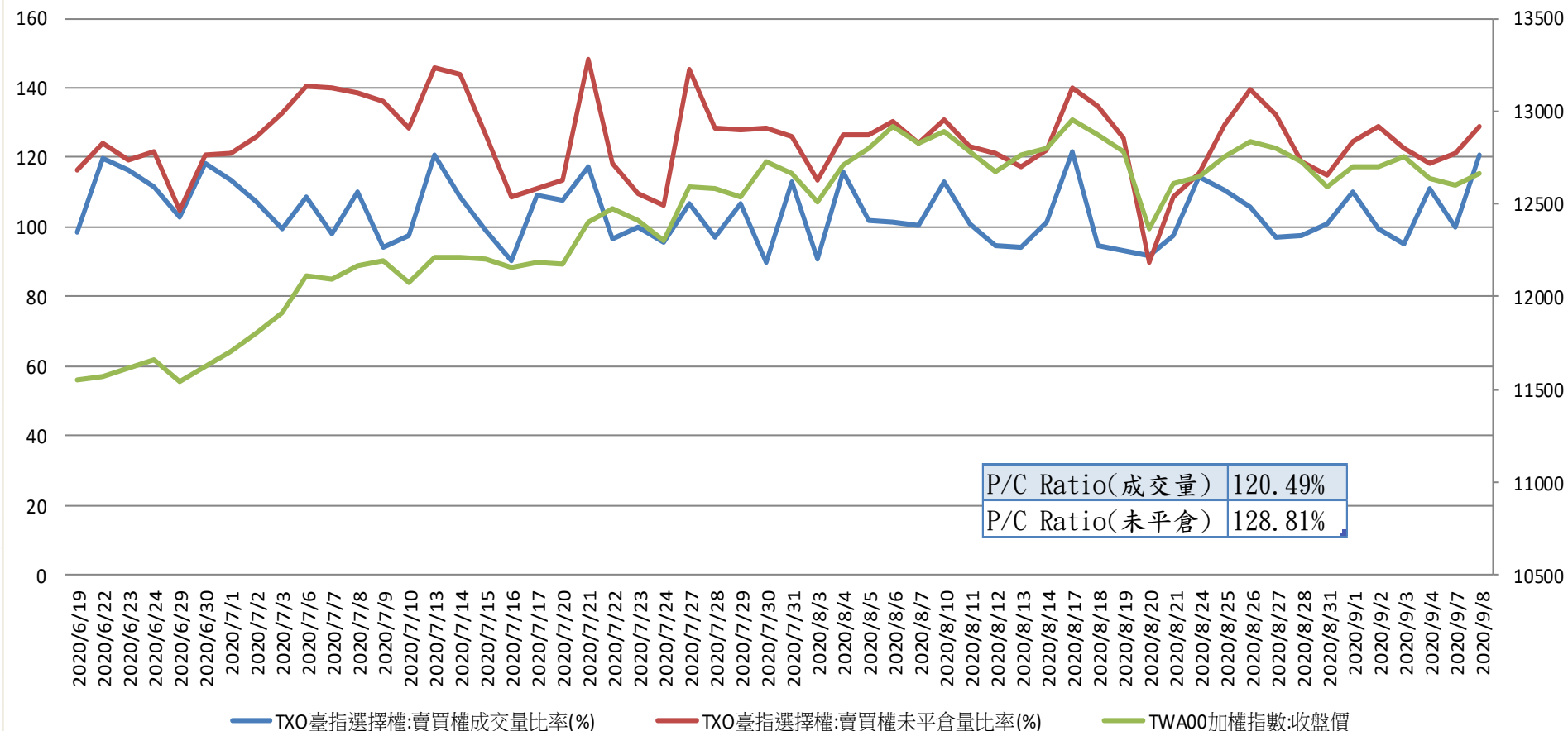
台指期與小台散戶多空比(%)



台指期與大台散戶多空比(%)



### 台指選擇權買賣成交量比率&未平倉比率 v.s 加權指數收盤價





# 台指月選未平倉量

增減	未平倉量	買權 CALL	202009 履約價	賣權 PUT	未平倉量	增減
0	228		11700		3985	-79
0	486		11800		12244	215
-12	195		11900		4932	962
9	1285		12000		14388	1212
0	308		12100		7011	-188
29	812		12200		8281	1025
12	3019		12300		6602	513
89	1877		12400		6732	1007
95	3889		12500		15241	4186
122	3862		12600		10900	4639
-410	6516		12700		4600	7
1084	10155		12800		2987	-97
279	10504		12900		1318	117
1312	12960		13000		480	9
1077	10323		13100		348	24
-155	10545		13200		175	1
-1318	13632		13300		143	0
27	5628		13400		23	0
71	5957		13500		5	0