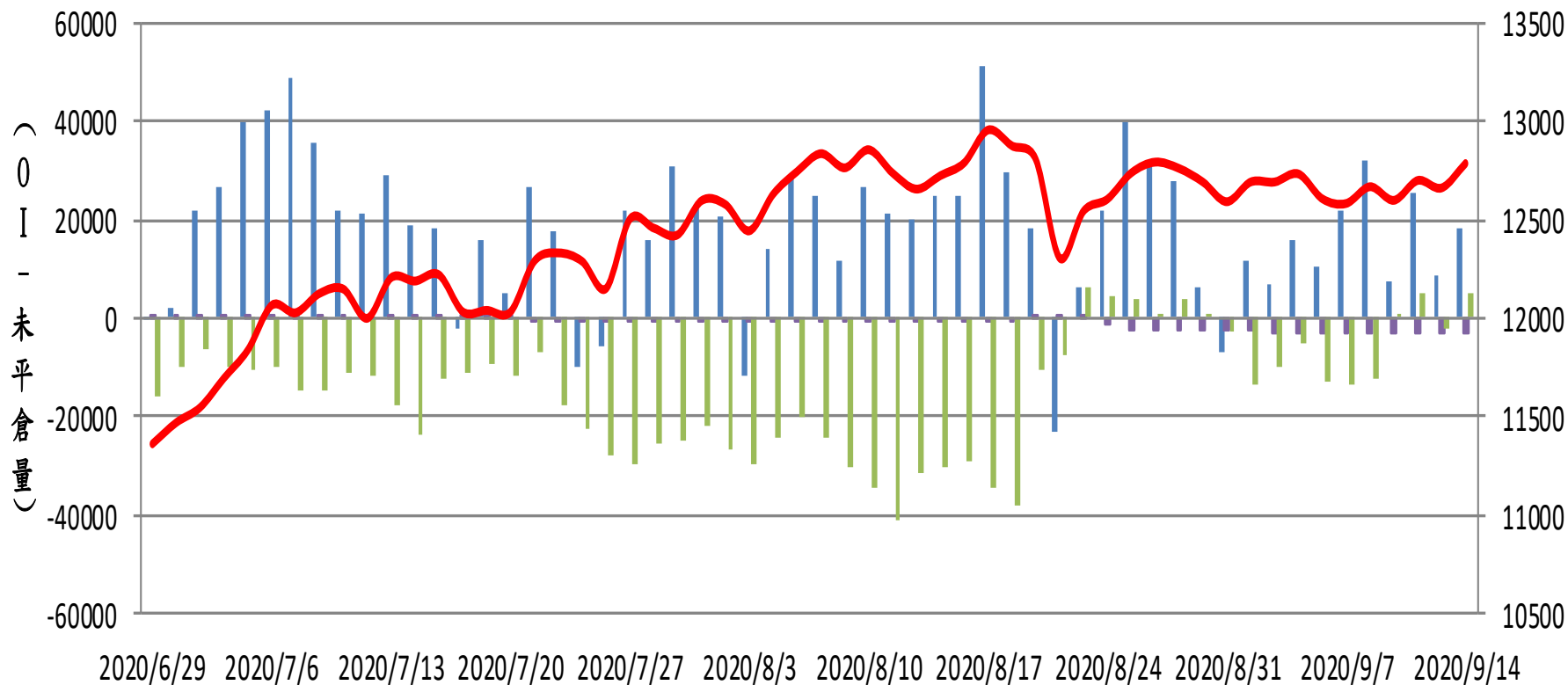
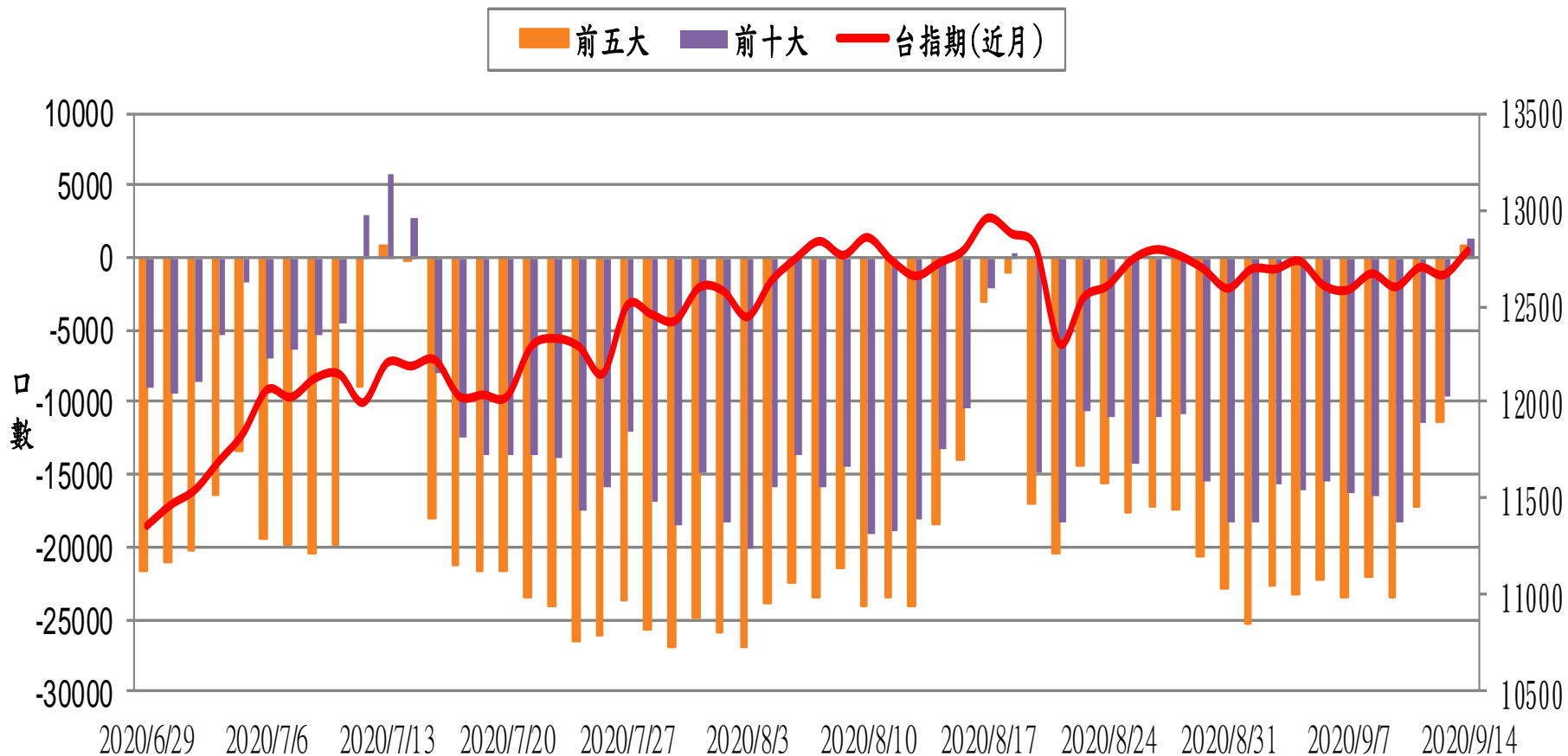


選擇權三大法人未平倉口數 VS 台指期(近月)

■ 自營
 ■ 投信
 ■ 外資
 — 台指期(近月)

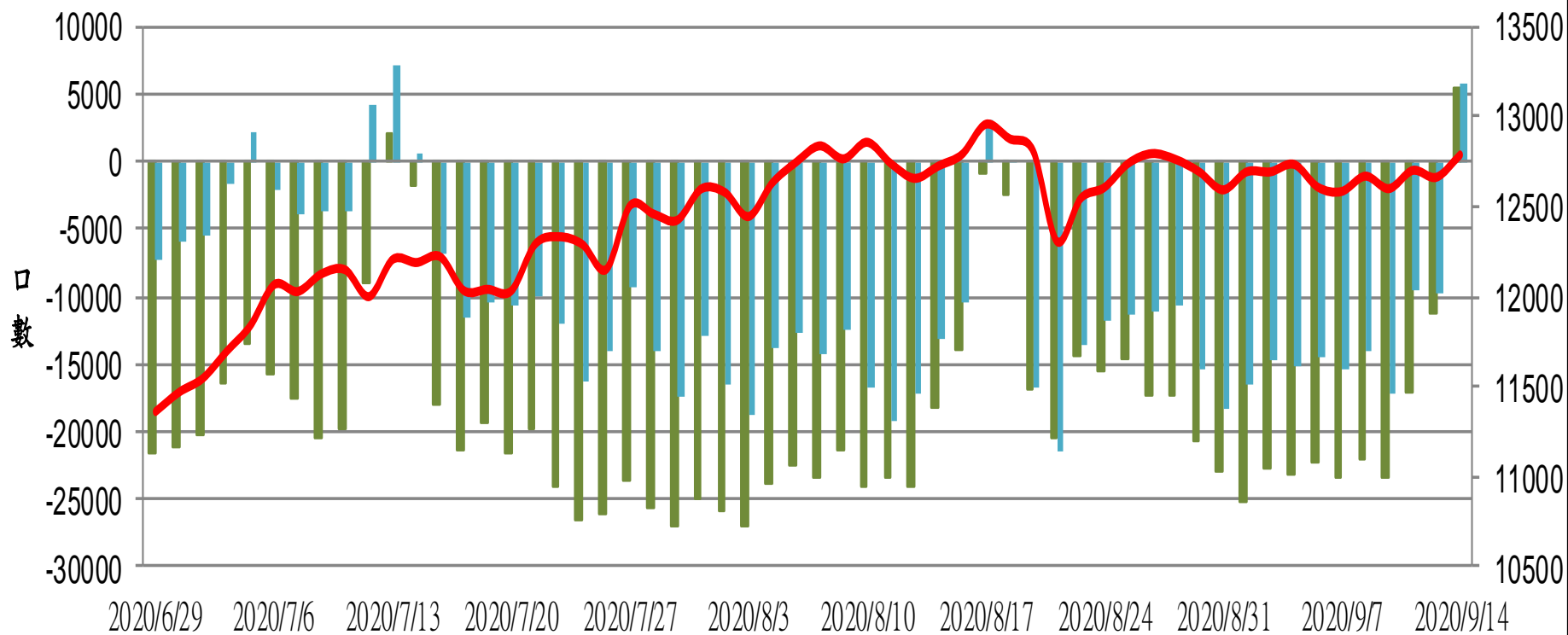


台指期(近月) VS 期貨大額法人未平倉口數

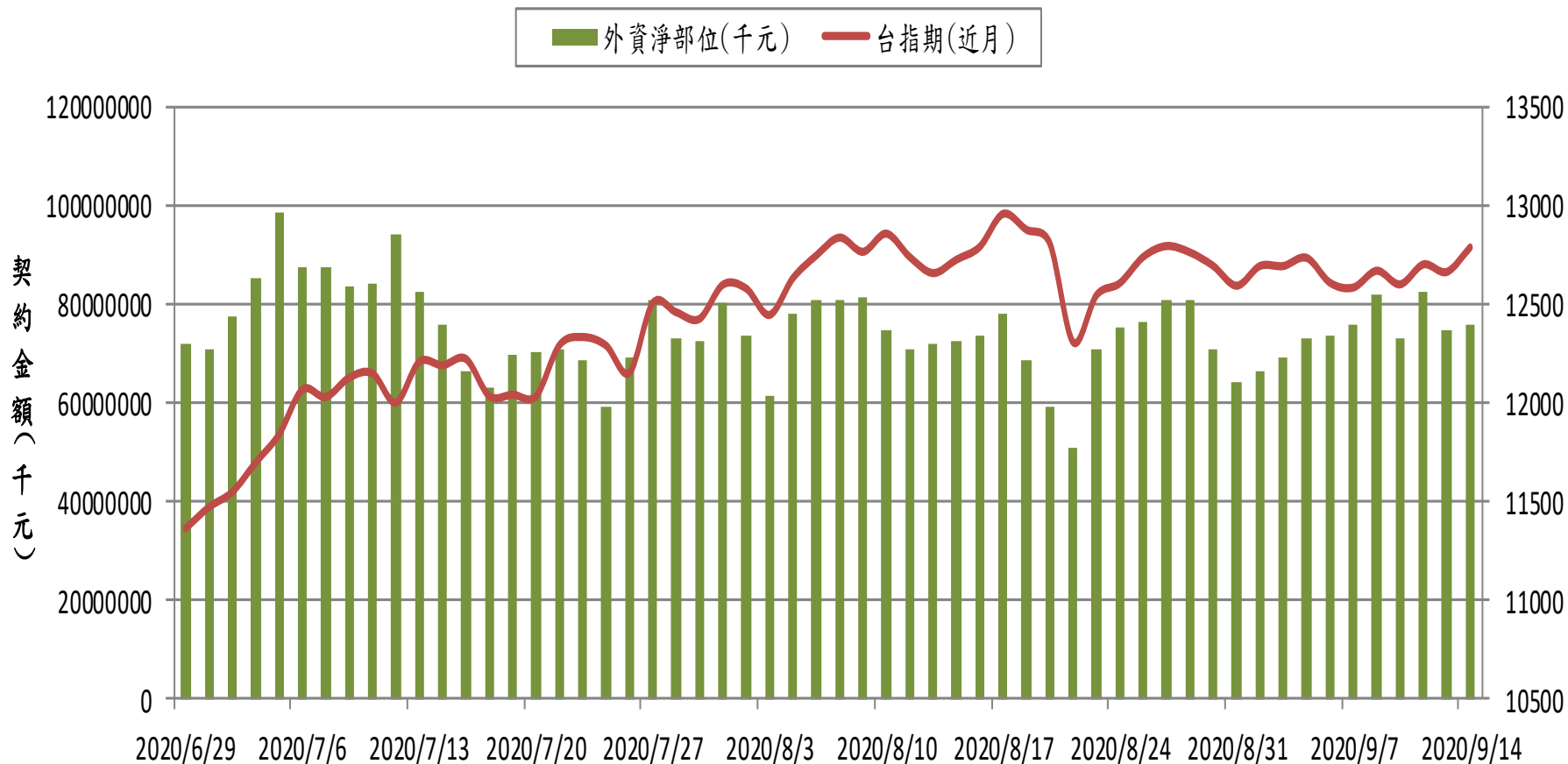


台指期(近月) VS 期貨特定法人未平倉口數

■ 前五特
 ■ 前十特
 — 台指期(近月)

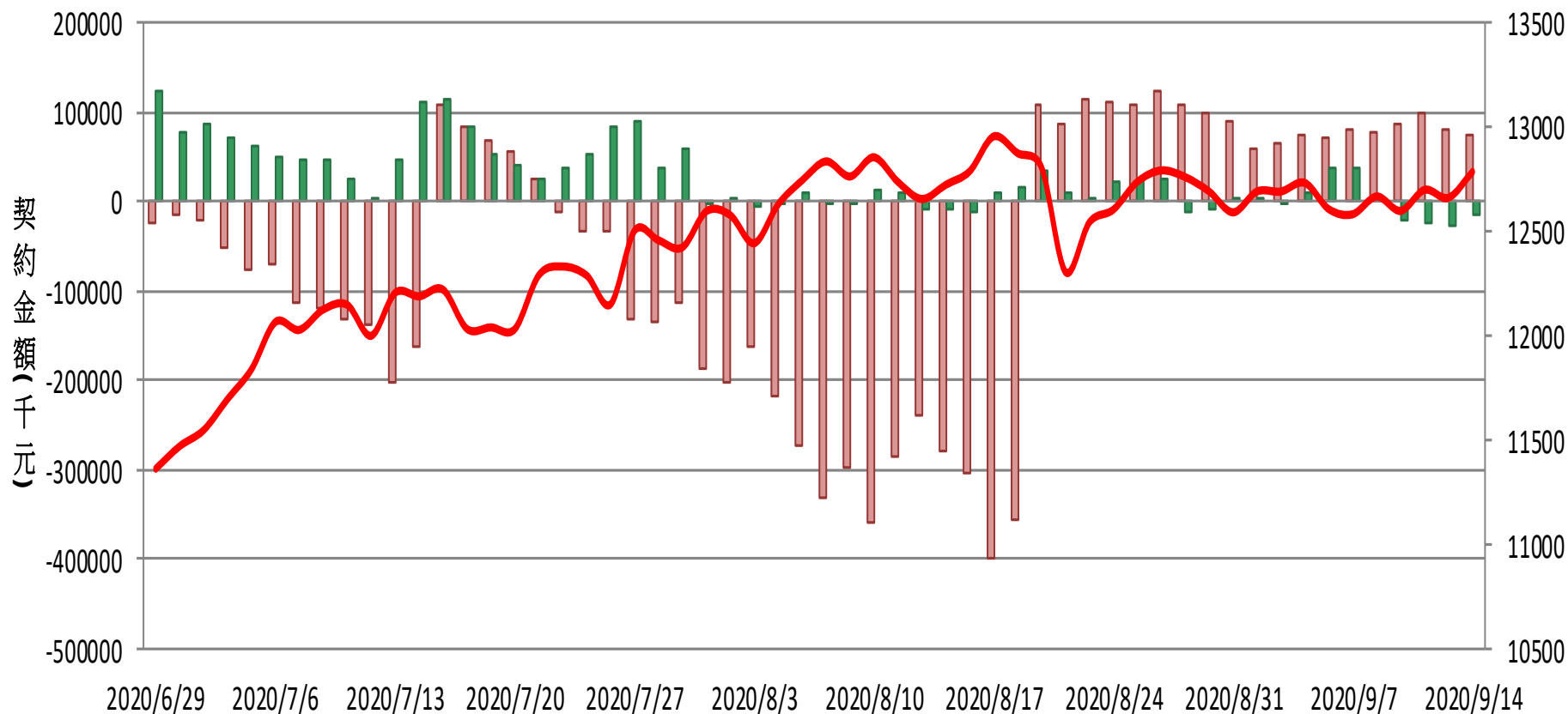


外資台指期與選擇權淨部位契約金額 VS 台指期(近月)

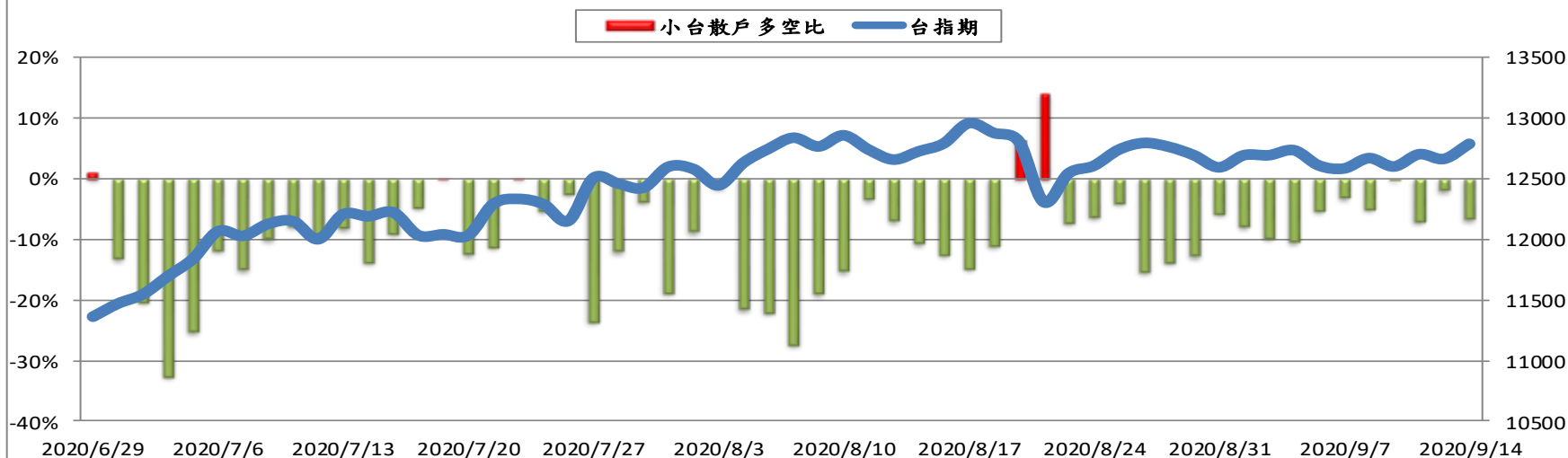


外資買賣權淨部位契約金額V.S台指期

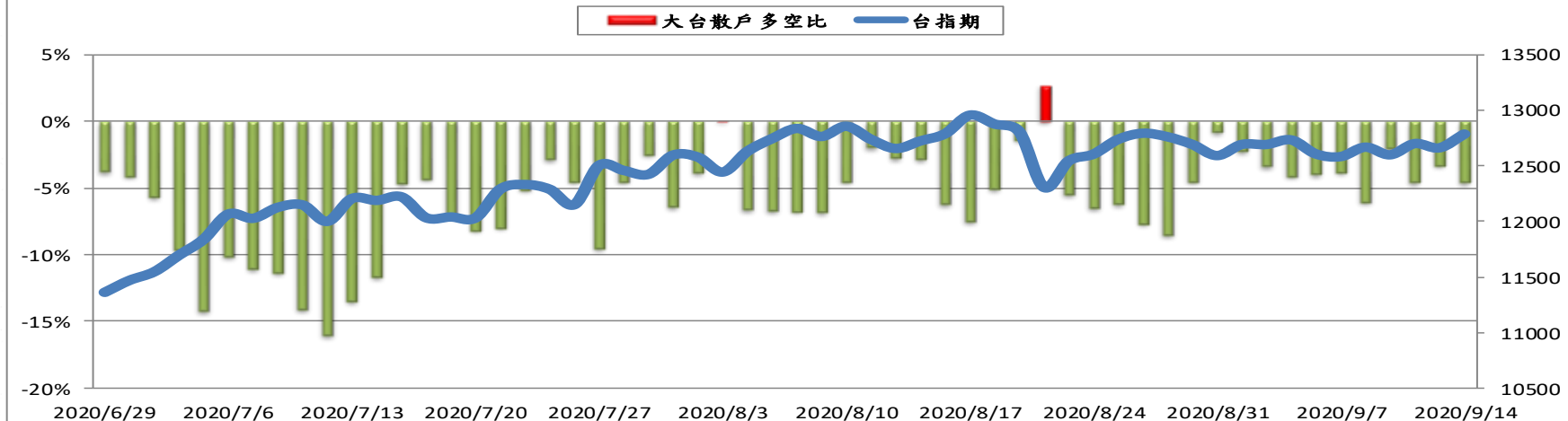
■ 外資買權淨部位 ■ 外資賣權淨部位 — 台指期



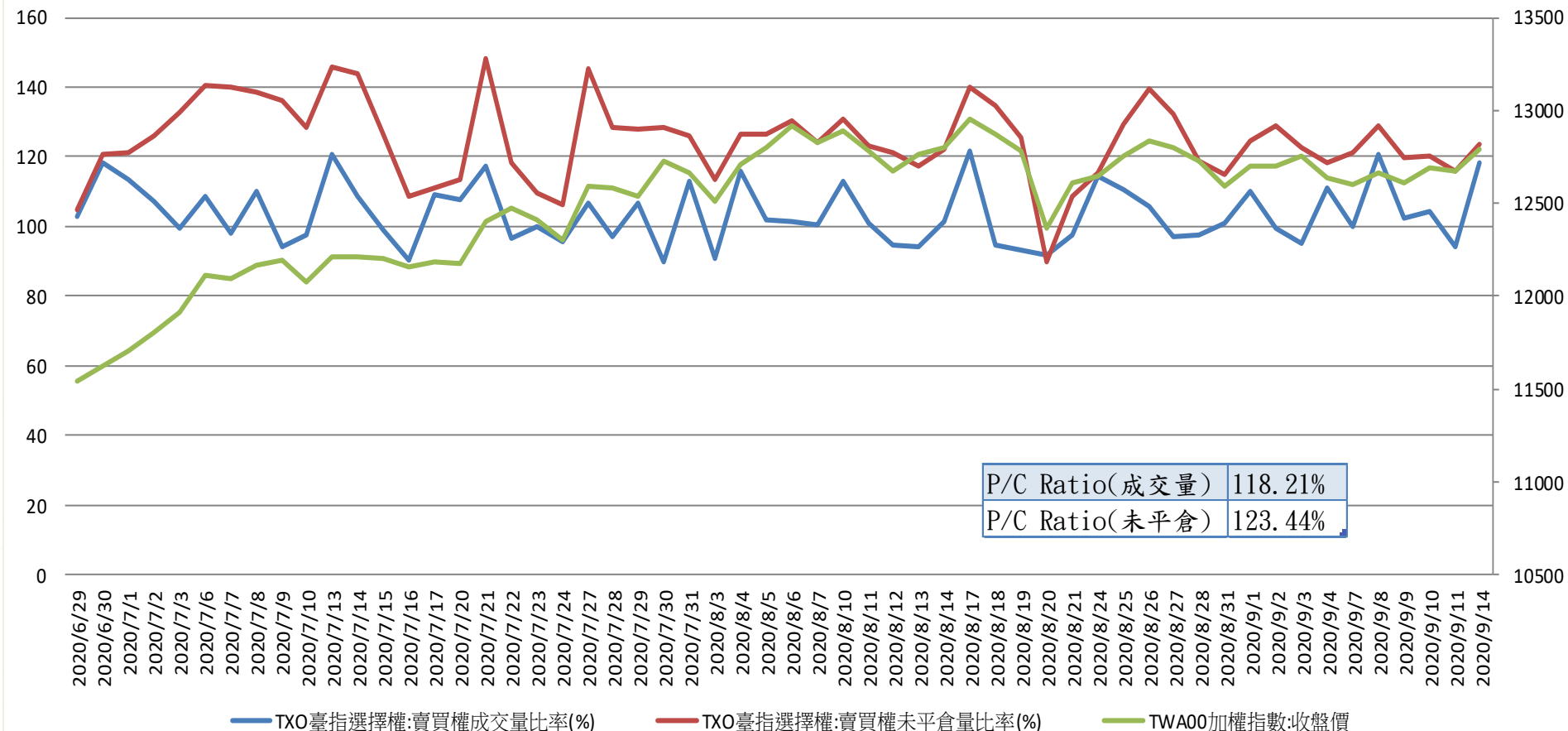
台指期與小台散戶多空比(%)



台指期與大台散戶多空比(%)



台指選擇權買賣成交量比率&未平倉比率 v.s 加權指數收盤價



台指月選未平倉量

增減	未平倉量	買權 CALL	202009 履約價	賣權 PUT	未平倉量	增減
-23	3072		12300		12181	-918
3	120		12350		7455	366
-124	1877		12400		13455	2550
-9	434		12450		11978	2220
-591	3851		12500		23420	327
-1227	1423		12550		6573	2693
-3535	5662		12600		15743	3462
583	4372		12650		7155	3825
-2686	10271		12700		10180	4679
-732	6451		12750		4720	3691
1228	18111		12800		5813	2654
1205	8734		12850		1463	1126
2828	22245		12900		2192	957
3582	15269		12950		257	189
751	22744		13000		499	39
796	4111		13050		5	3
196	17328		13100		370	0
416	13043		13200		208	20