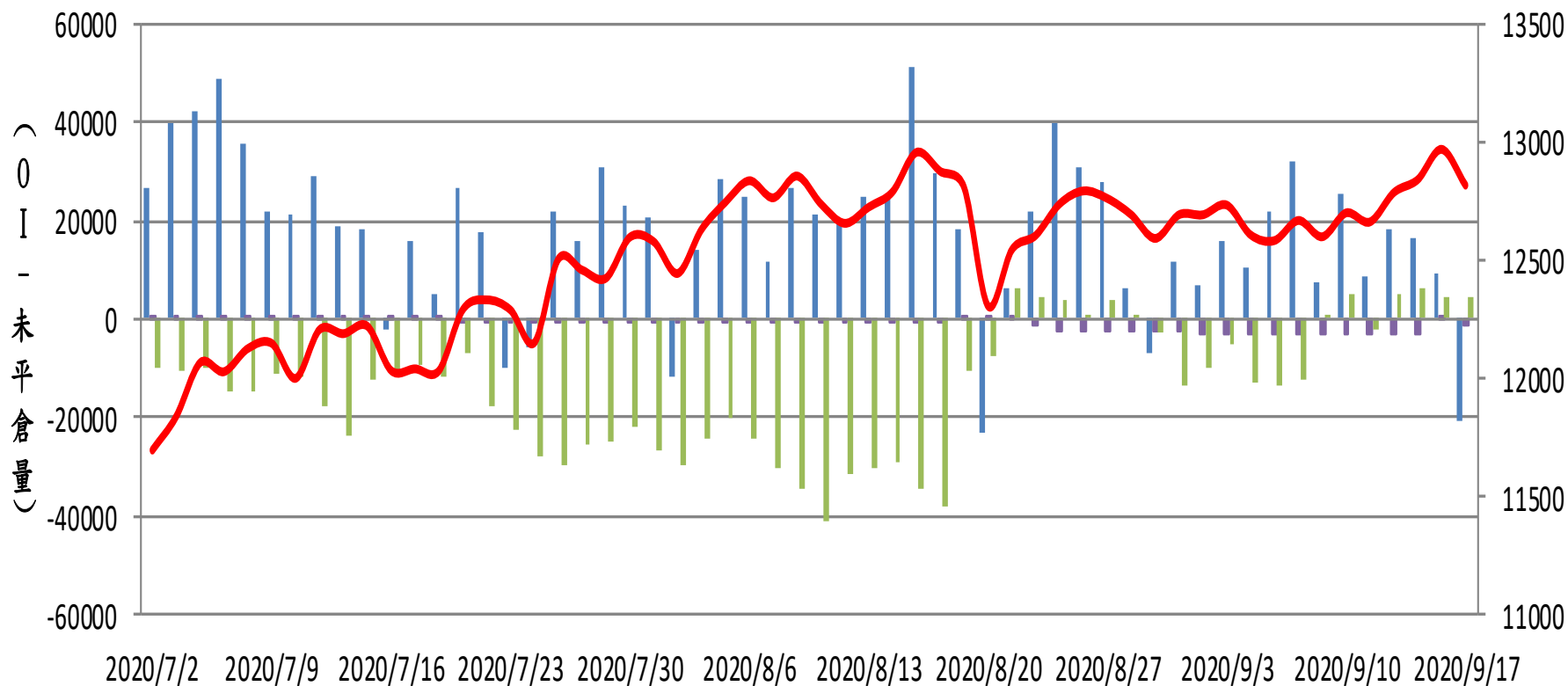
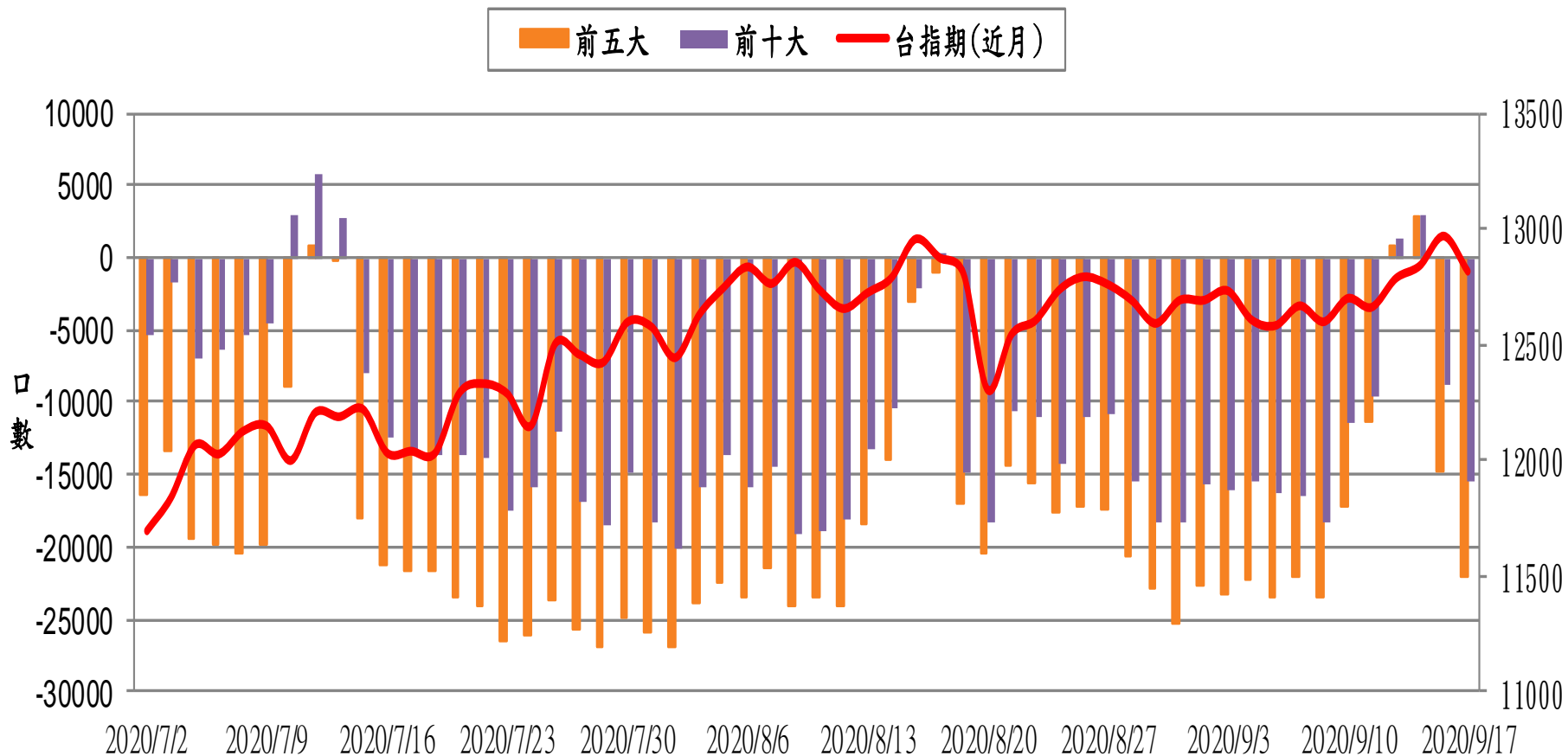


選擇權三大法人未平倉口數 VS 台指期(近月)

■ 自營 ■ 投信 ■ 外資 — 台指期(近月)

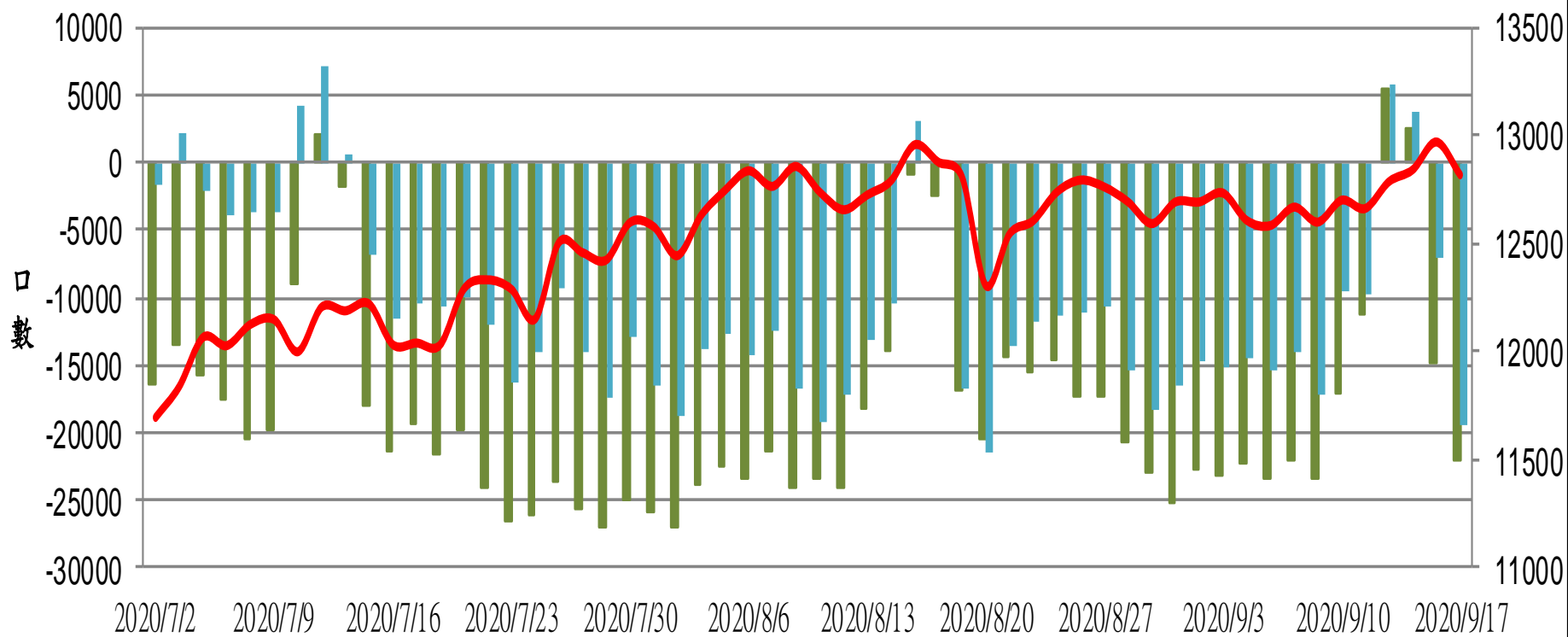


台指期(近月) VS 期貨大額法人未平倉口數

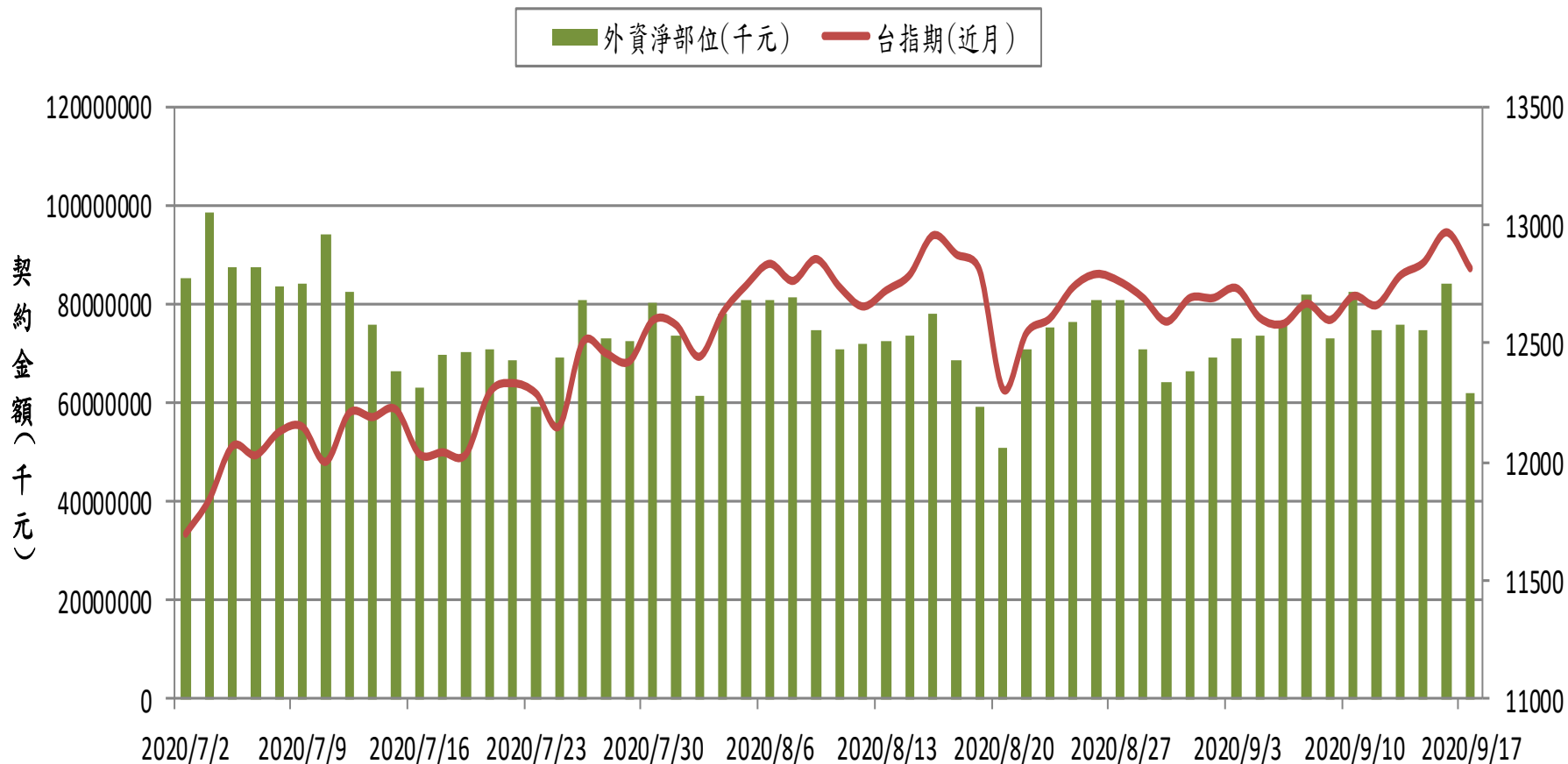


台指期(近月) VS 期貨特定法人未平倉口數

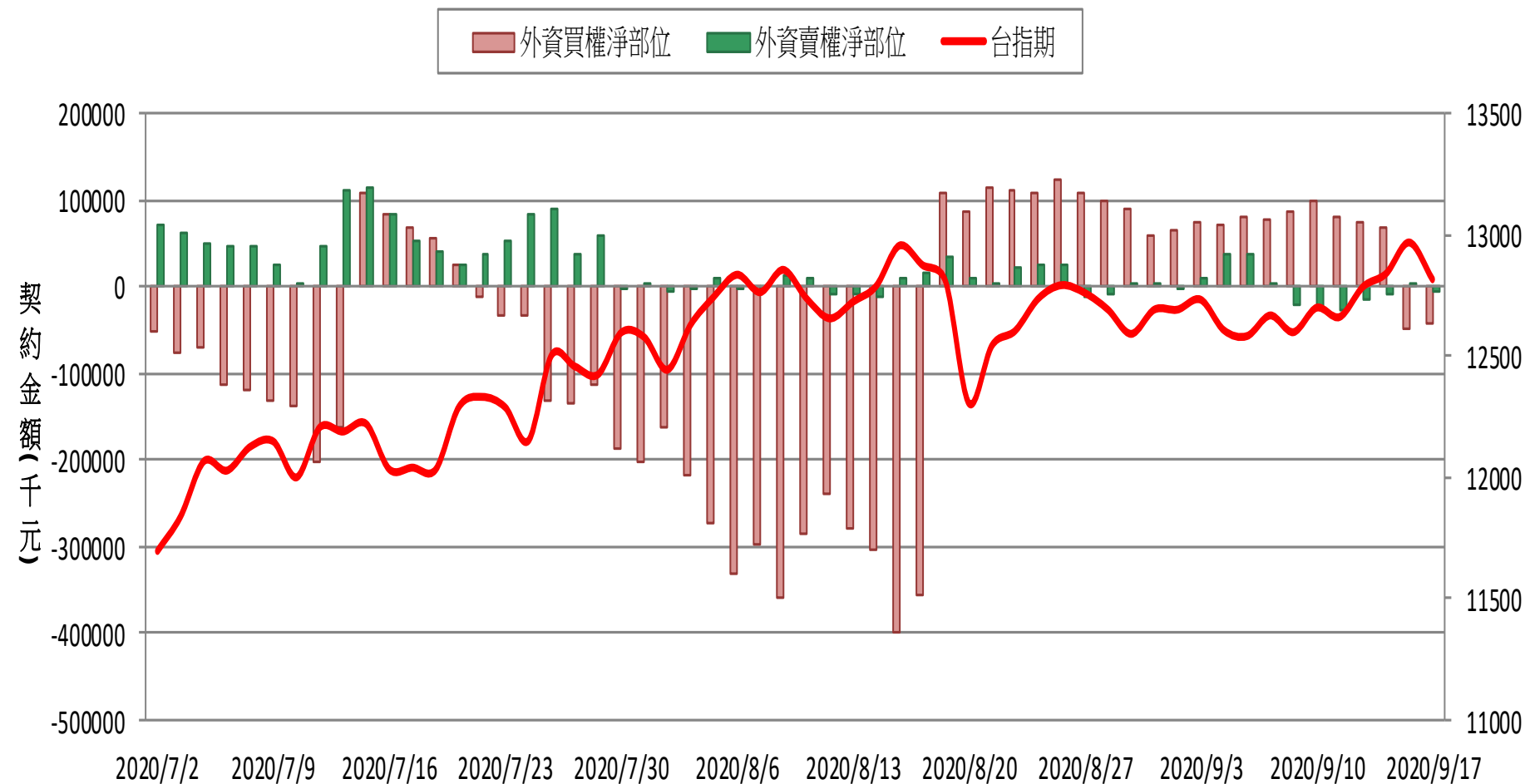
■ 前五特
 ■ 前十特
 — 台指期(近月)



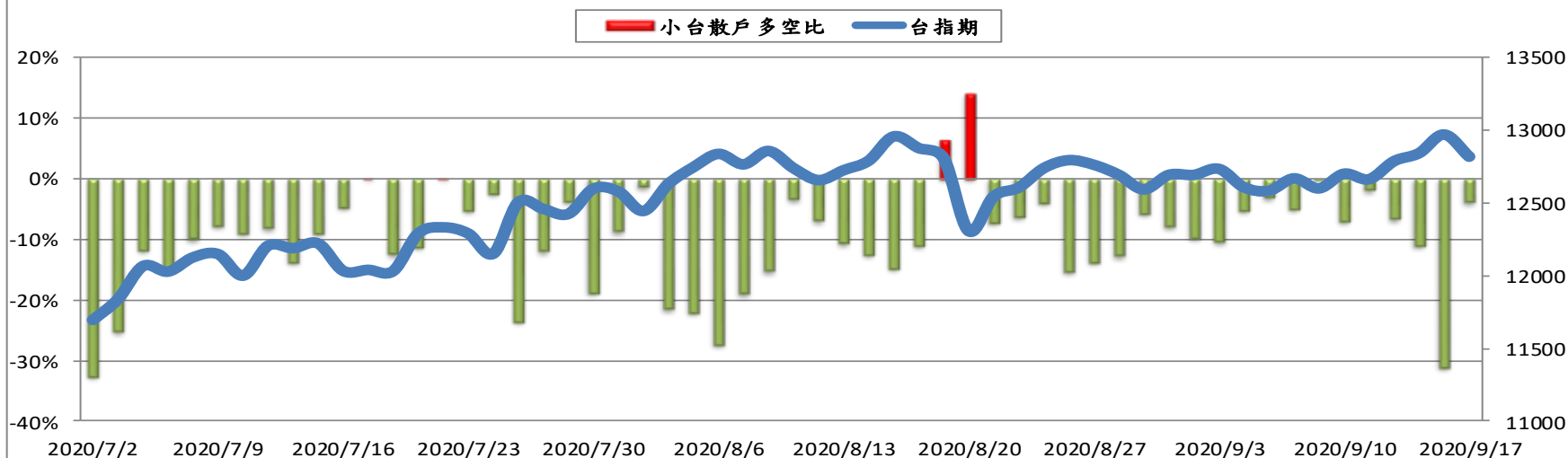
外資台指期與選擇權淨部位契約金額 VS 台指期(近月)



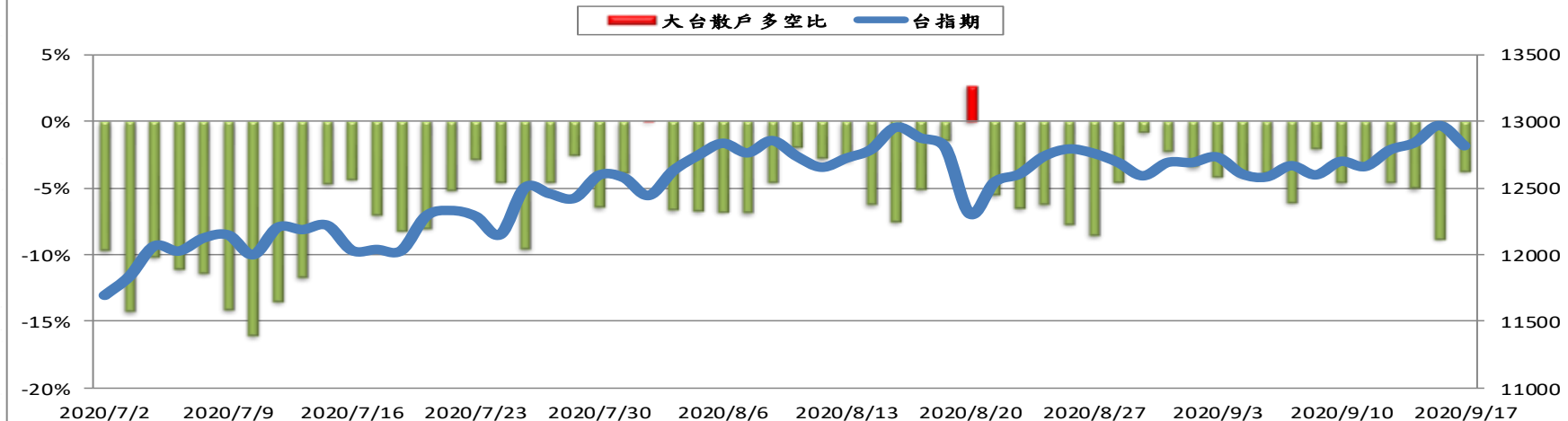
外資買賣權淨部位契約金額V.S台指期



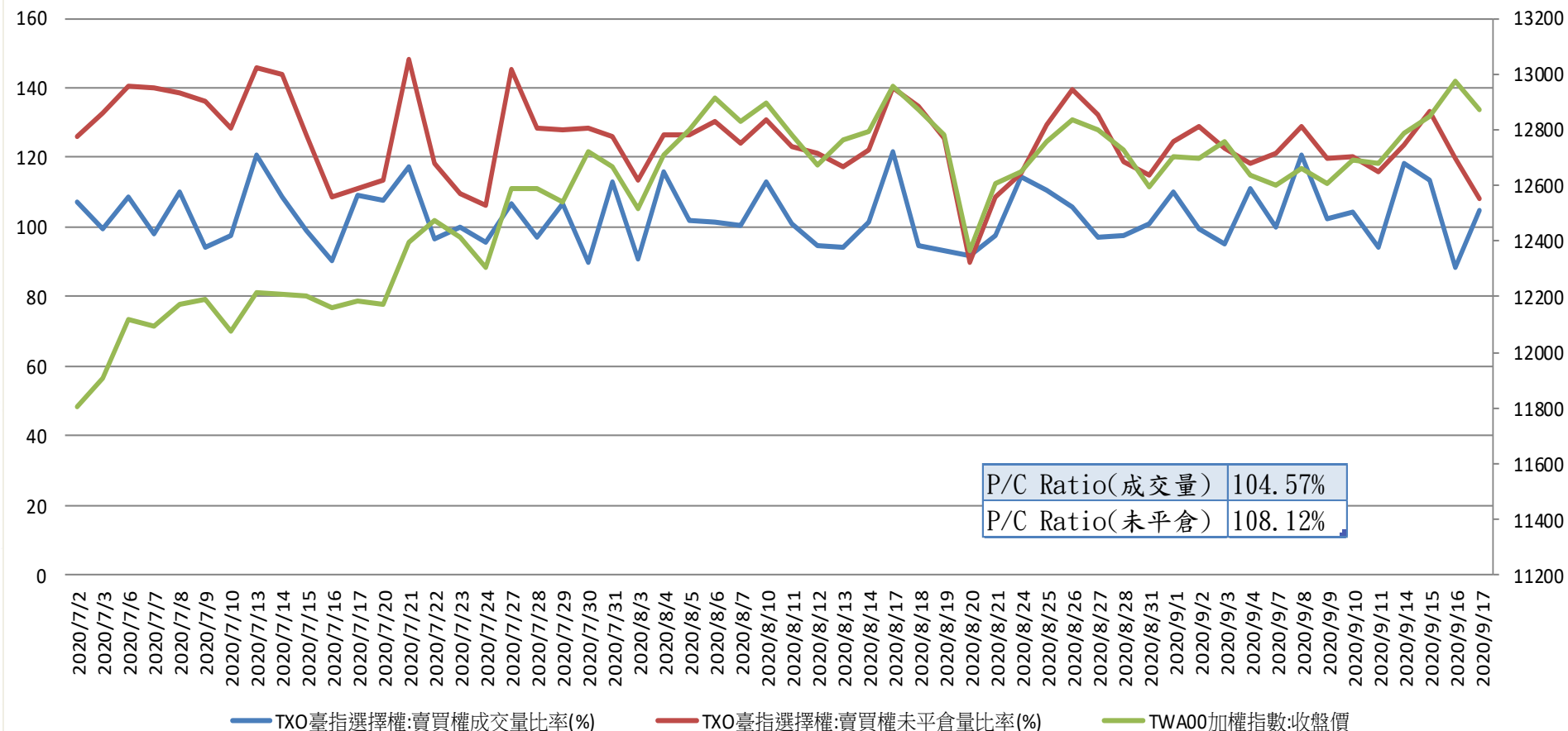
台指期與小台散戶多空比(%)



台指期與大台散戶多空比(%)



台指選擇權買賣成交量比率&未平倉比率 v.s 加權指數收盤價



台指月選未平倉量

增減	未平倉量	買權 CALL	20210 履約價	賣權 PUT	未平倉量	增減
0	34		11900		2833	372
7	403		12000		5777	430
13	117		12100		1856	116
0	234		12200		3495	810
8	225		12300		2854	220
8	258		12400		3356	690
-24	984		12500		4523	960
26	1349		12600		2237	305
1187	3380		12700		1347	-226
642	2444		12800		1683	525
504	2032		12900		1319	755
635	3178		13000		495	-140
1463	4762		13100		152	-1
594	5409		13200		95	34
725	4055		13300		37	17
829	4177		13400		48	13
950	4366		13500		16	15
451	1845		13600		2	1
273	1281		13700		0	0