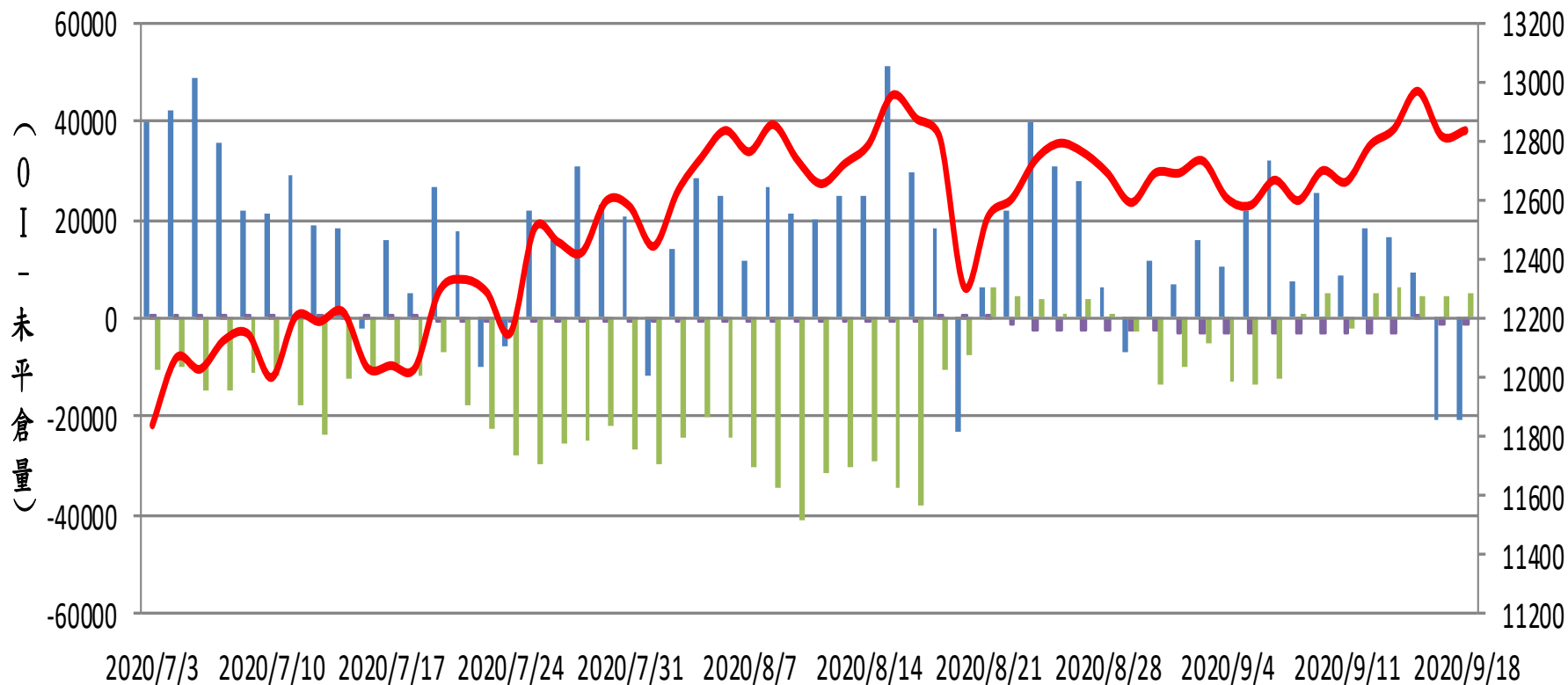
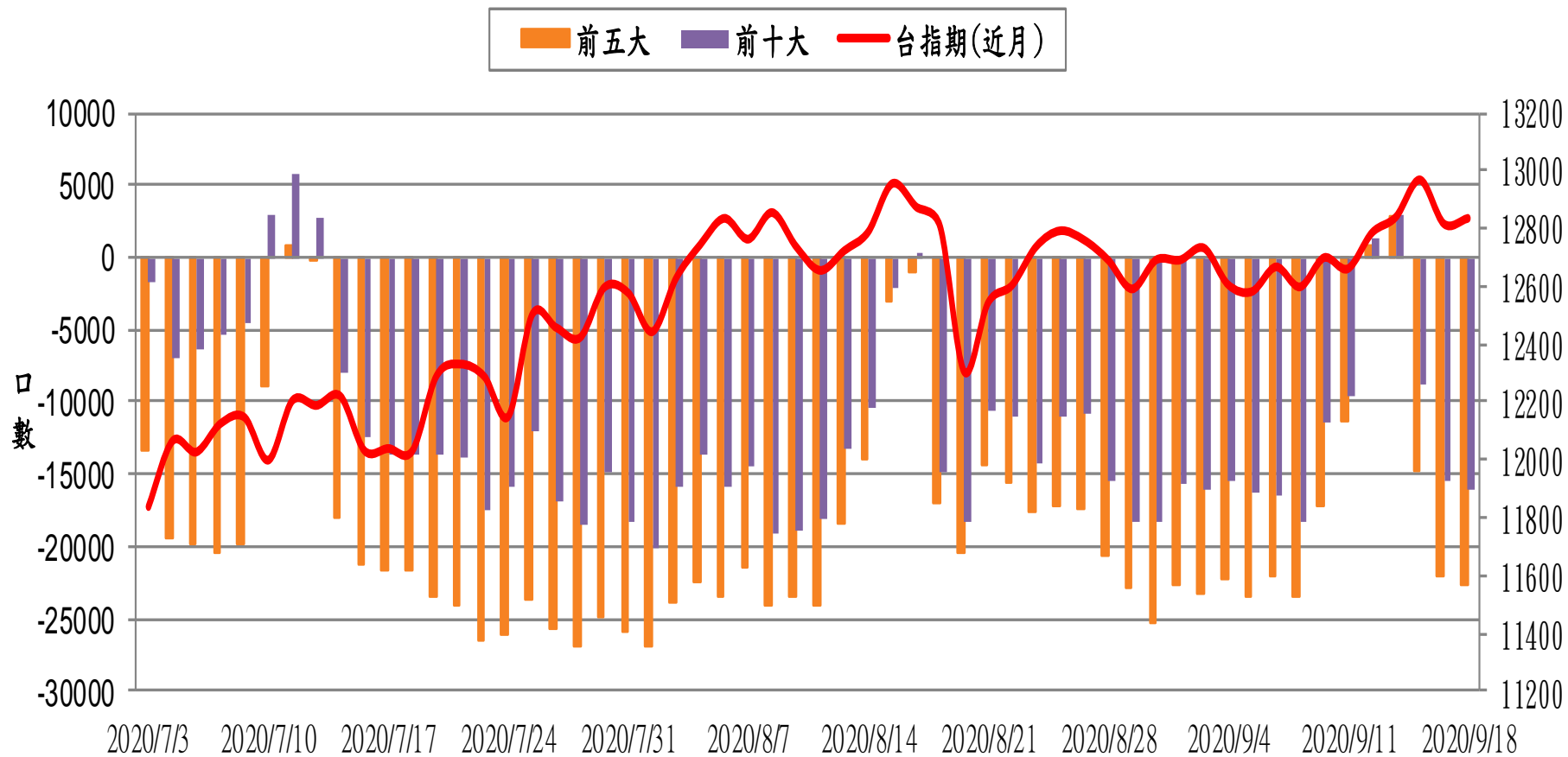


選擇權三大法人未平倉口數 VS 台指期(近月)

■ 自營
 ■ 投信
 ■ 外資
 — 台指期(近月)

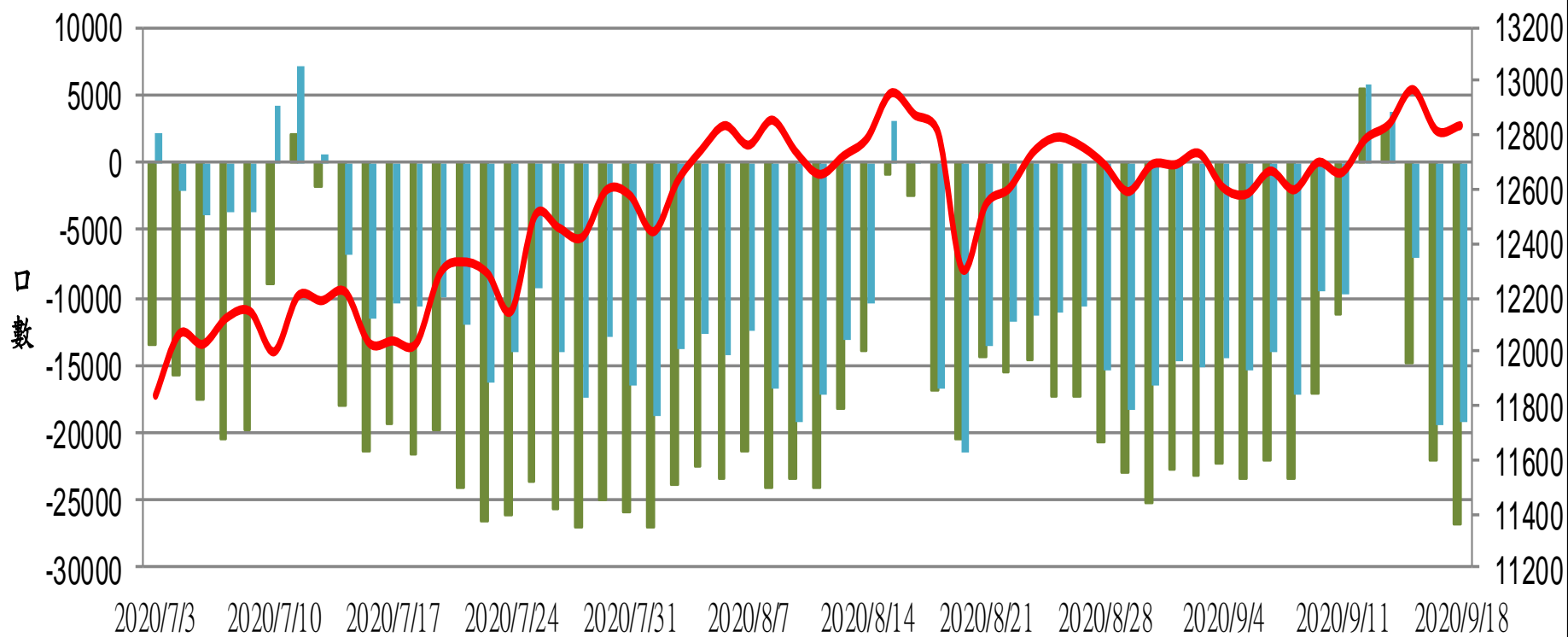


台指期(近月) VS 期貨大額法人未平倉口數

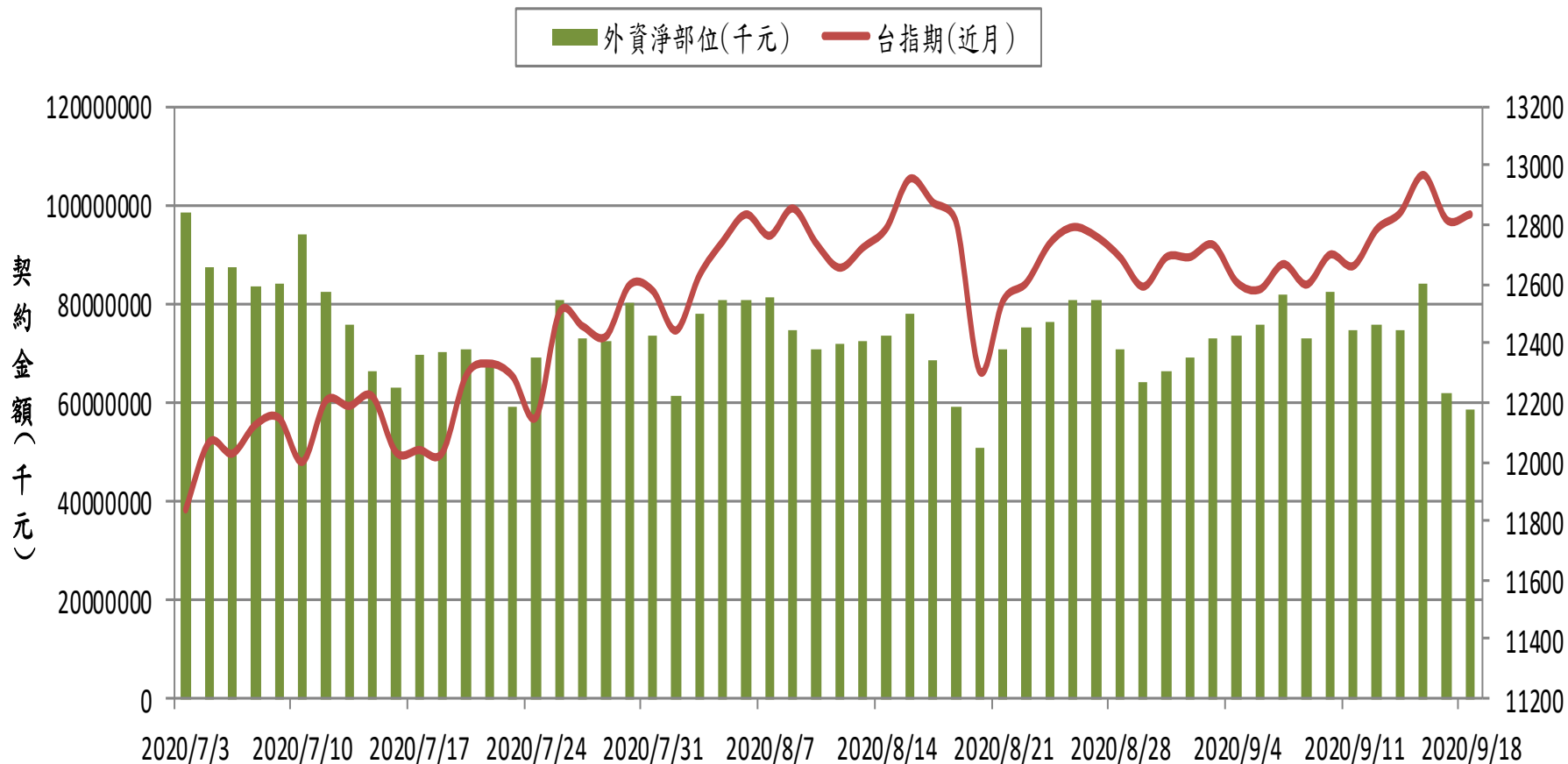


台指期(近月) VS 期貨特定法人未平倉口數

■ 前五特
 ■ 前十特
 — 台指期(近月)

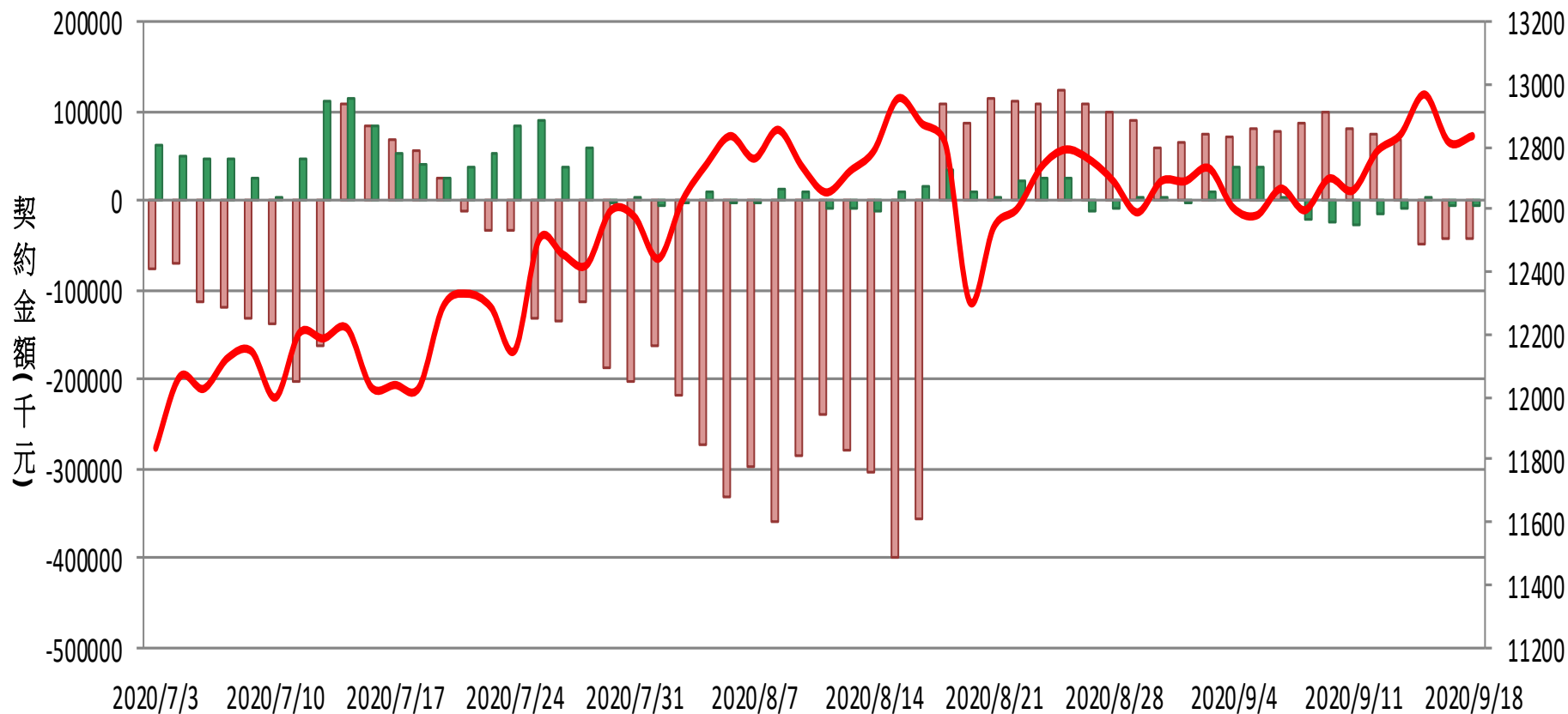


外資台指期與選擇權淨部位契約金額 VS 台指期(近月)

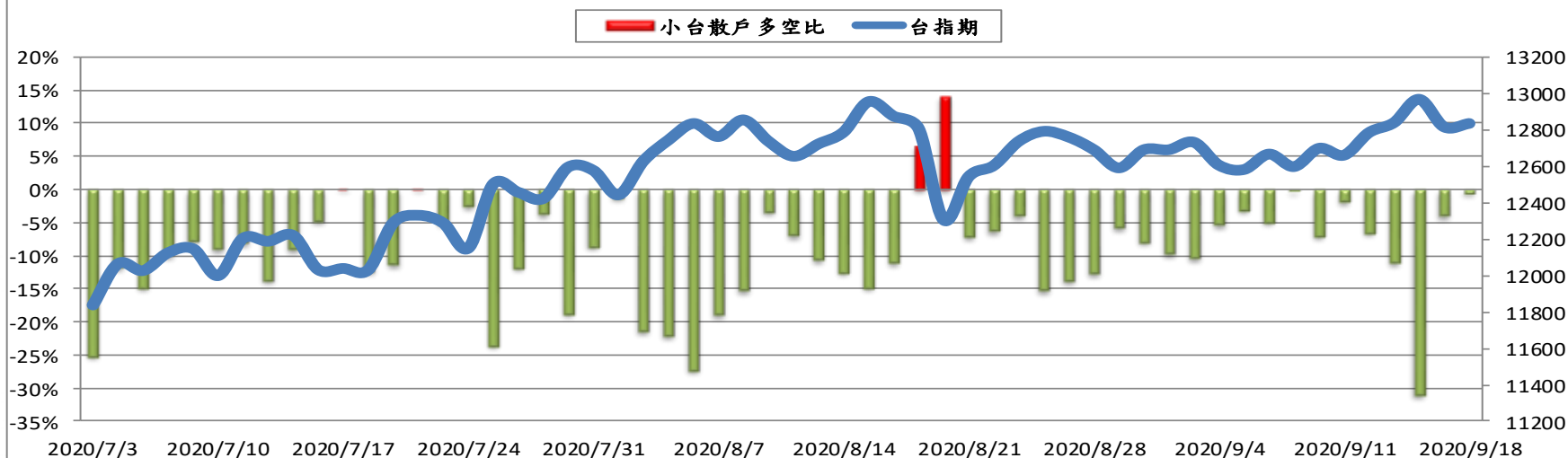


外資買賣權淨部位契約金額V.S台指期

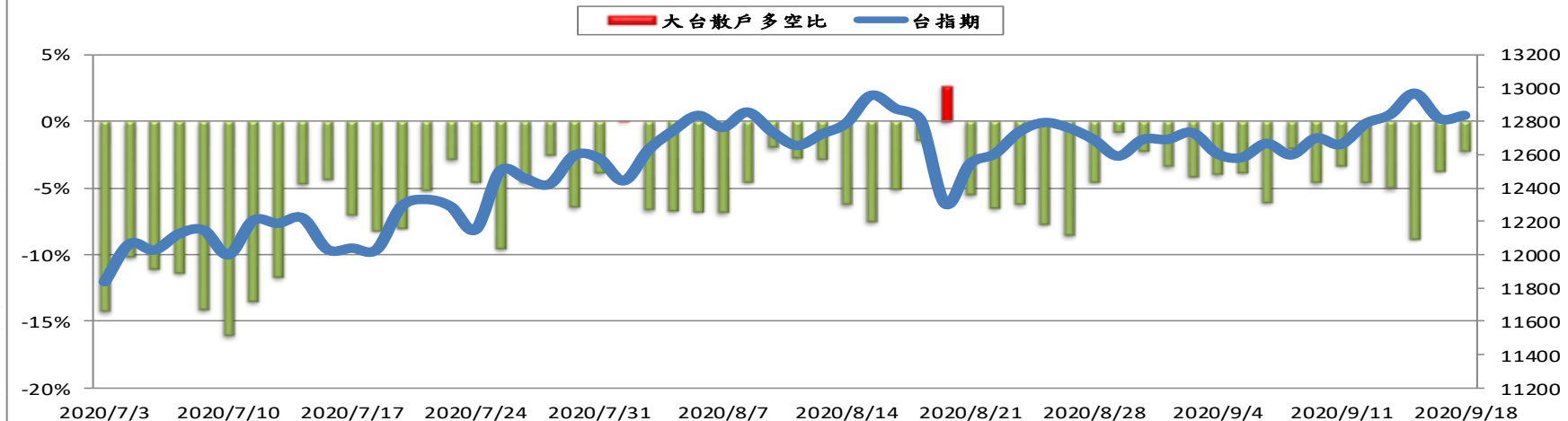
■ 外資買權淨部位 ■ 外資賣權淨部位 — 台指期



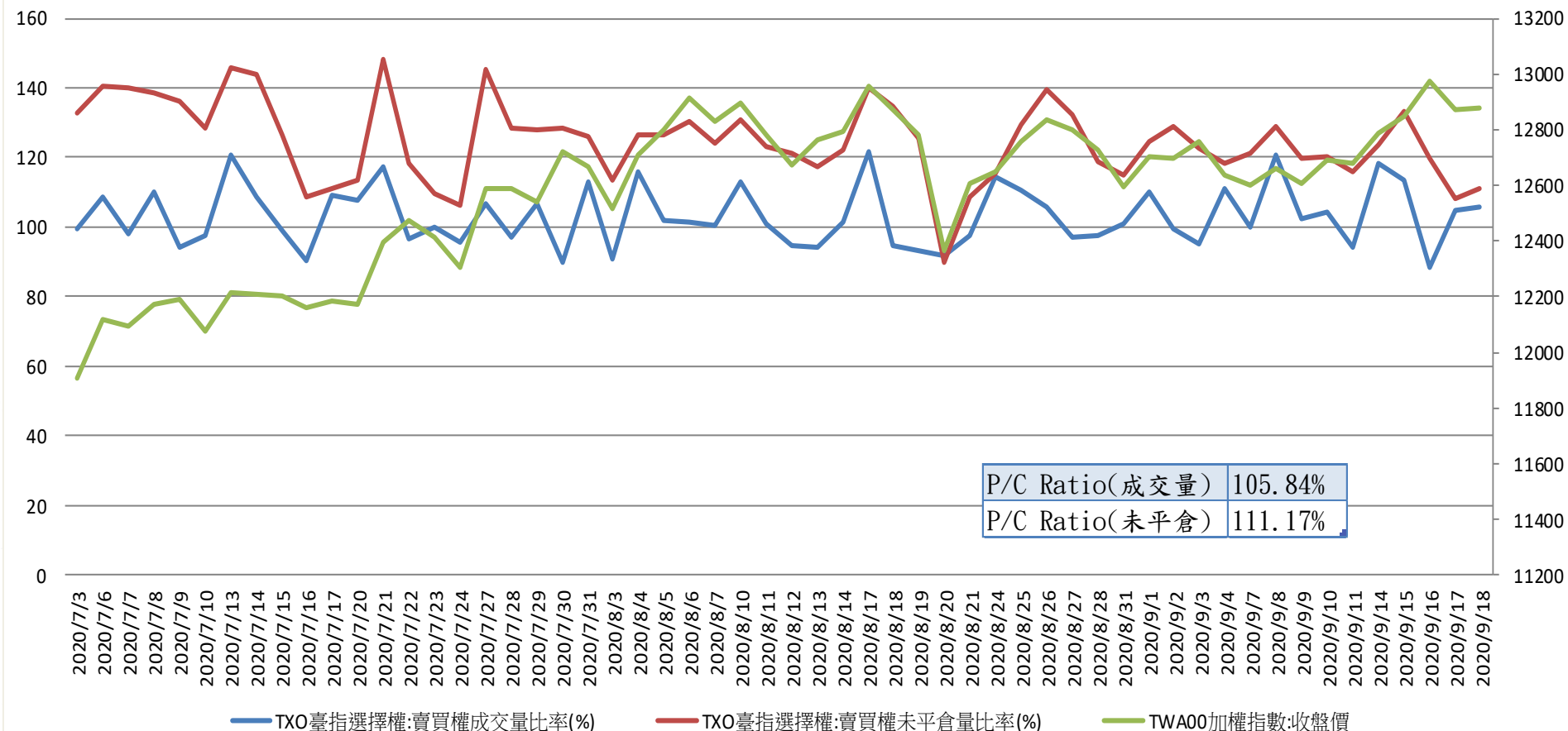
台指期與小台散戶多空比(%)



台指期與大台散戶多空比(%)



台指選擇權買賣成交量比率&未平倉比率 v.s 加權指數收盤價



P/C Ratio(成交量)	105.84%
P/C Ratio(未平倉)	111.17%

台指月選未平倉量

增減	未平倉量	買權 CALL	20210 履約價	賣權 PUT	未平倉量	增減
2	36		11900		3459	626
2	405		12000		6434	657
0	117		12100		2023	167
7	241		12200		3722	227
-3	222		12300		3230	376
-6	252		12400		3920	564
-2	982		12500		5272	749
35	1384		12600		2701	464
58	3438		12700		1530	183
371	2815		12800		2072	389
177	2209		12900		1293	-26
943	4121		13000		571	76
627	5389		13100		169	17
325	5734		13200		102	7
434	4489		13300		38	1
-17	4160		13400		52	4
274	4640		13500		19	3
236	2081		13600		6	4
67	1348		13700		0	0