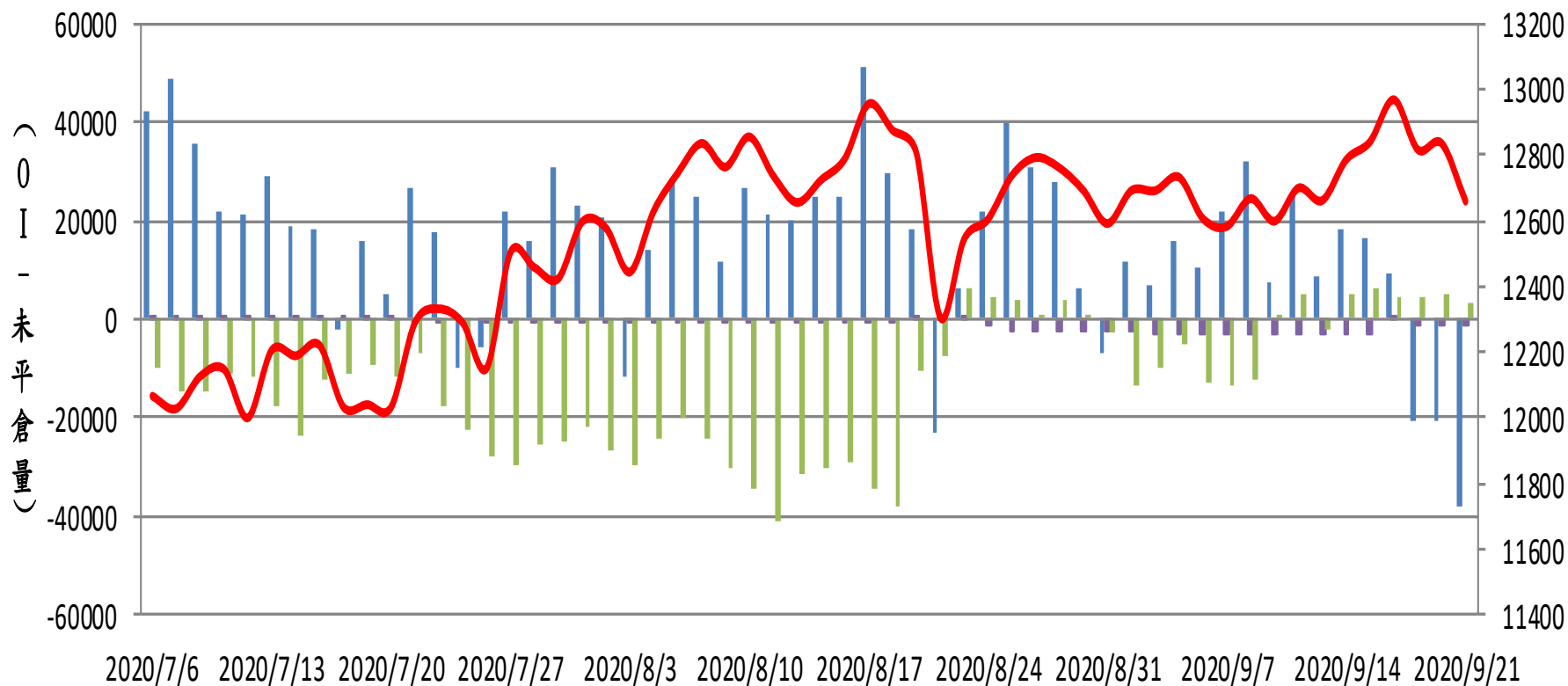
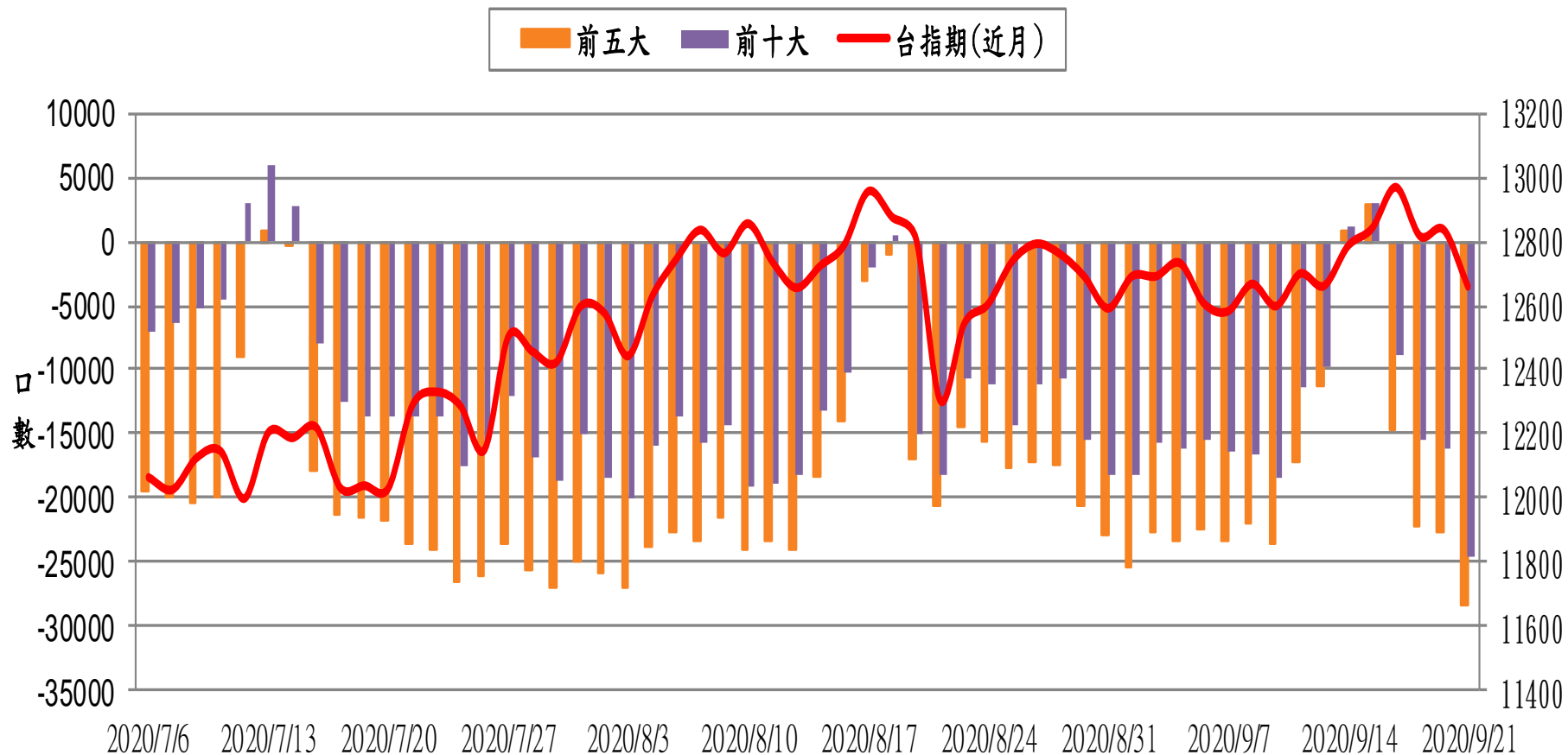


### 選擇權三大法人未平倉口數 VS 台指期(近月)

■ 自營   
 ■ 投信   
 ■ 外資   
 — 台指期(近月)

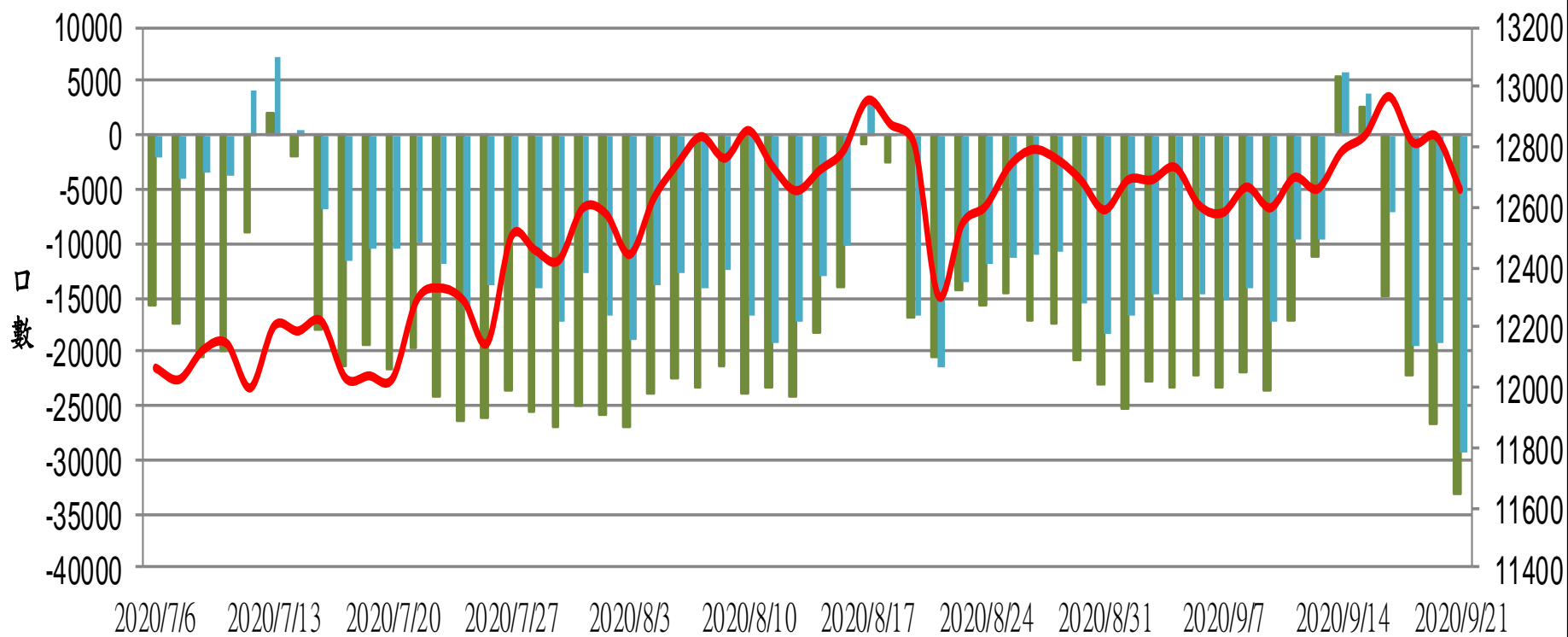


## 台指期(近月) VS 期貨大額法人未平倉口數

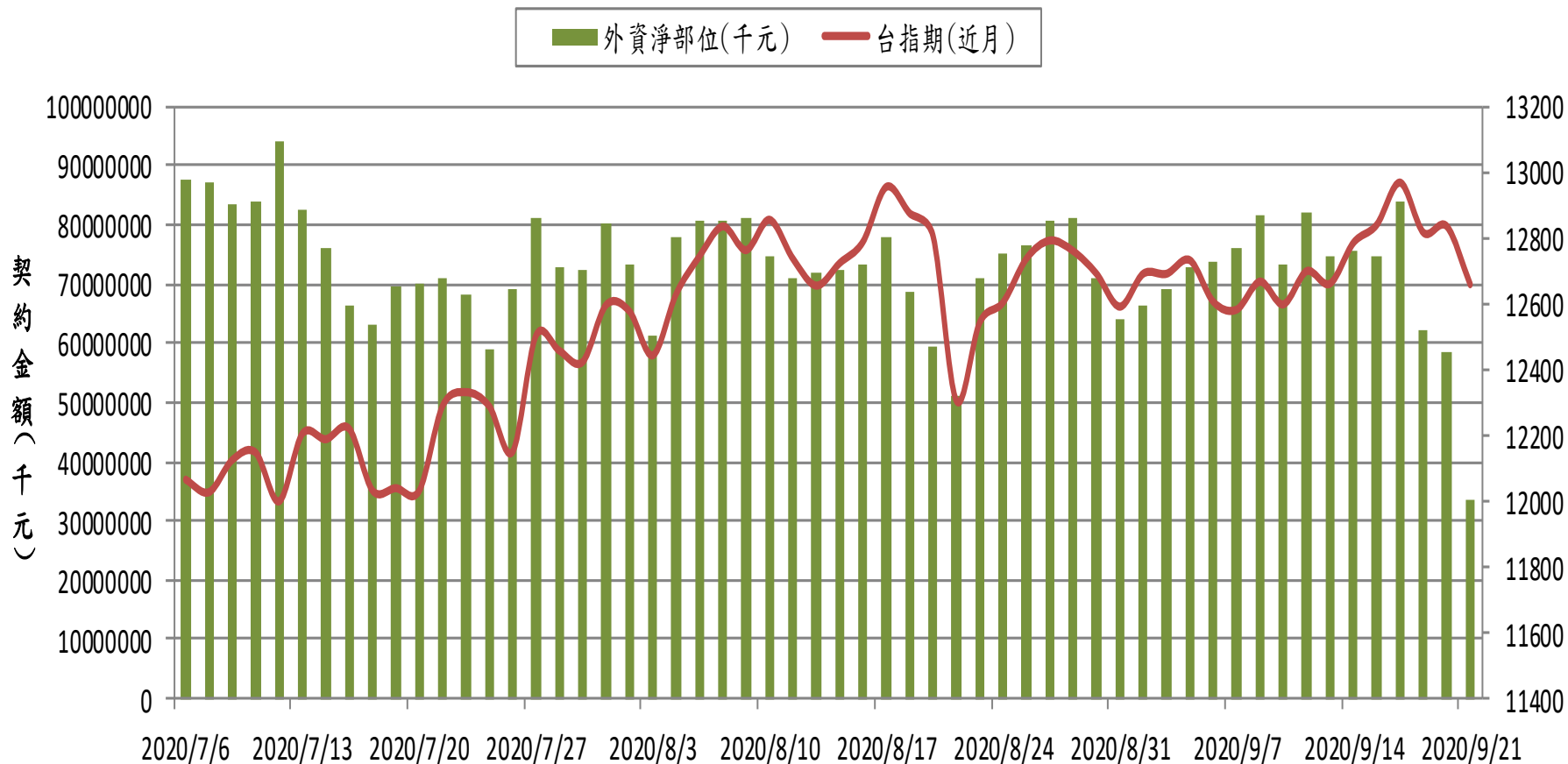


## 台指期(近月) VS 期貨特定法人未平倉口數

前五特 前十特 台指期(近月)

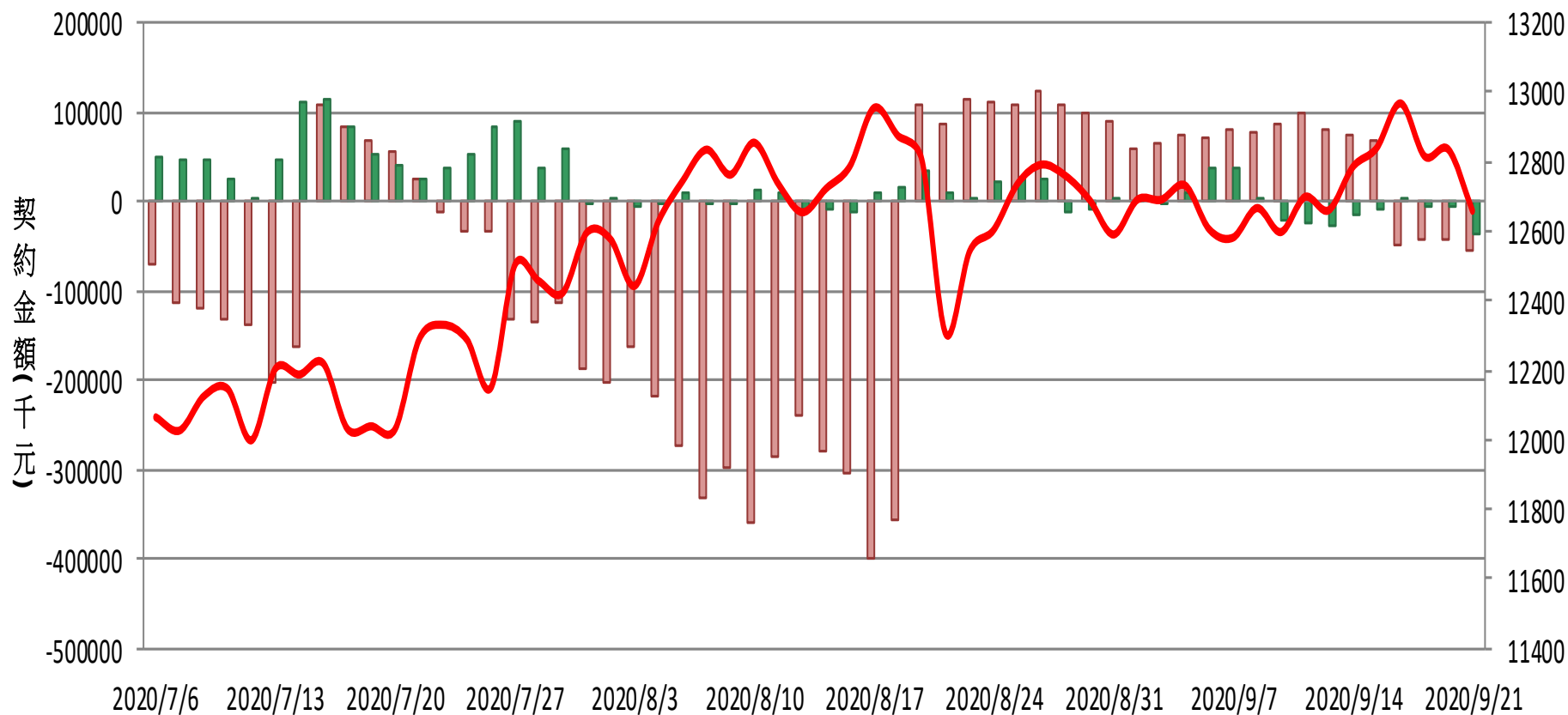


## 外資台指期與選擇權淨部位契約金額 VS 台指期(近月)

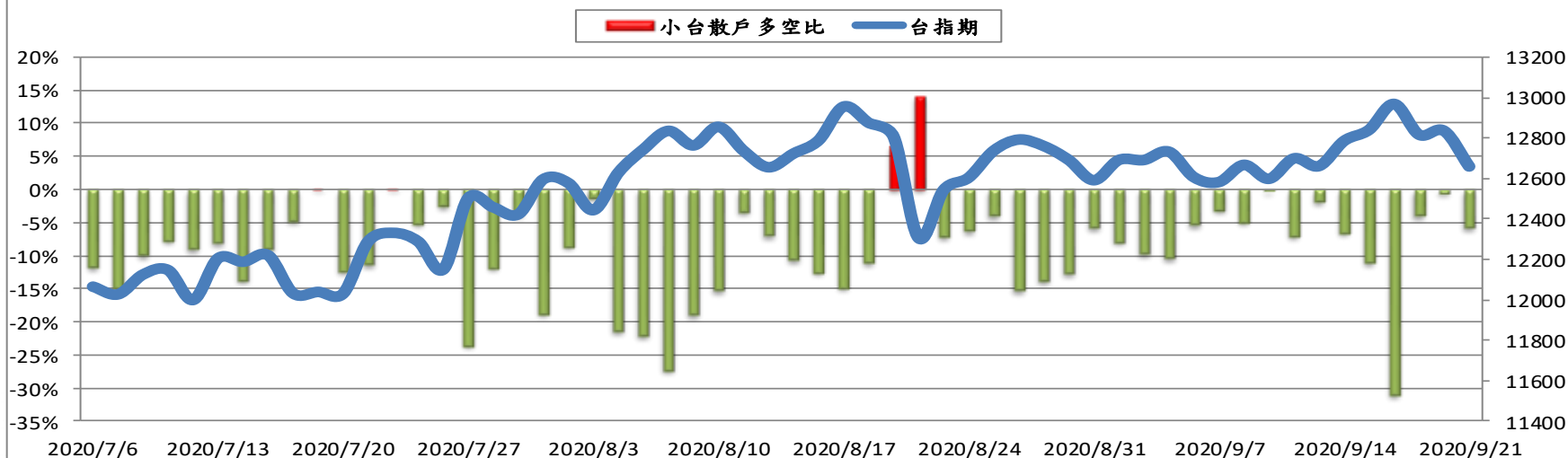


### 外資買賣權淨部位契約金額V.S台指期

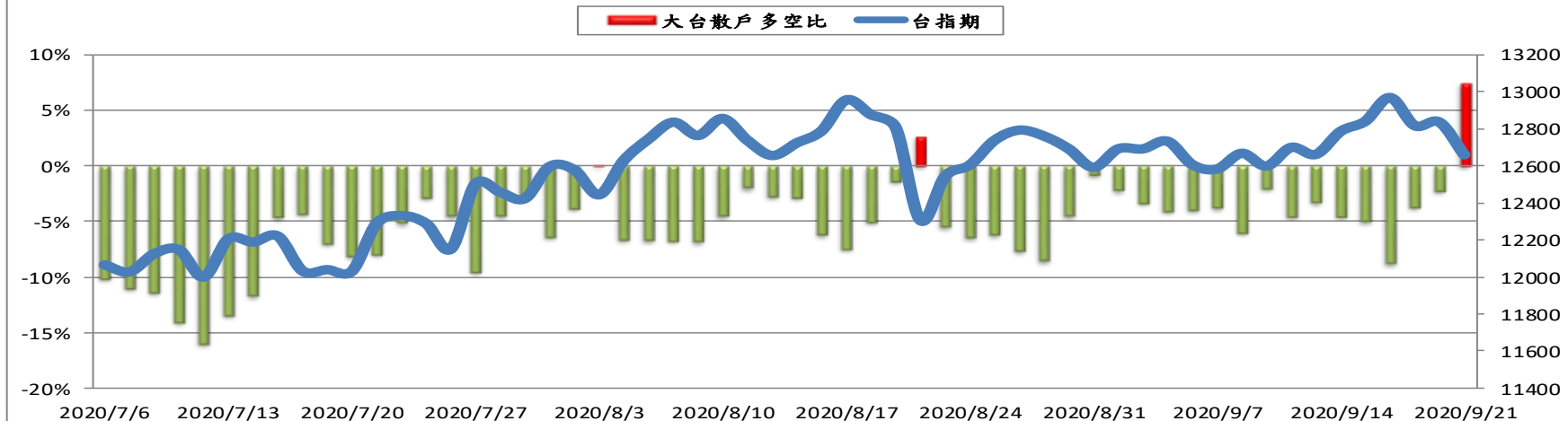
■ 外資買權淨部位   ■ 外資賣權淨部位   — 台指期



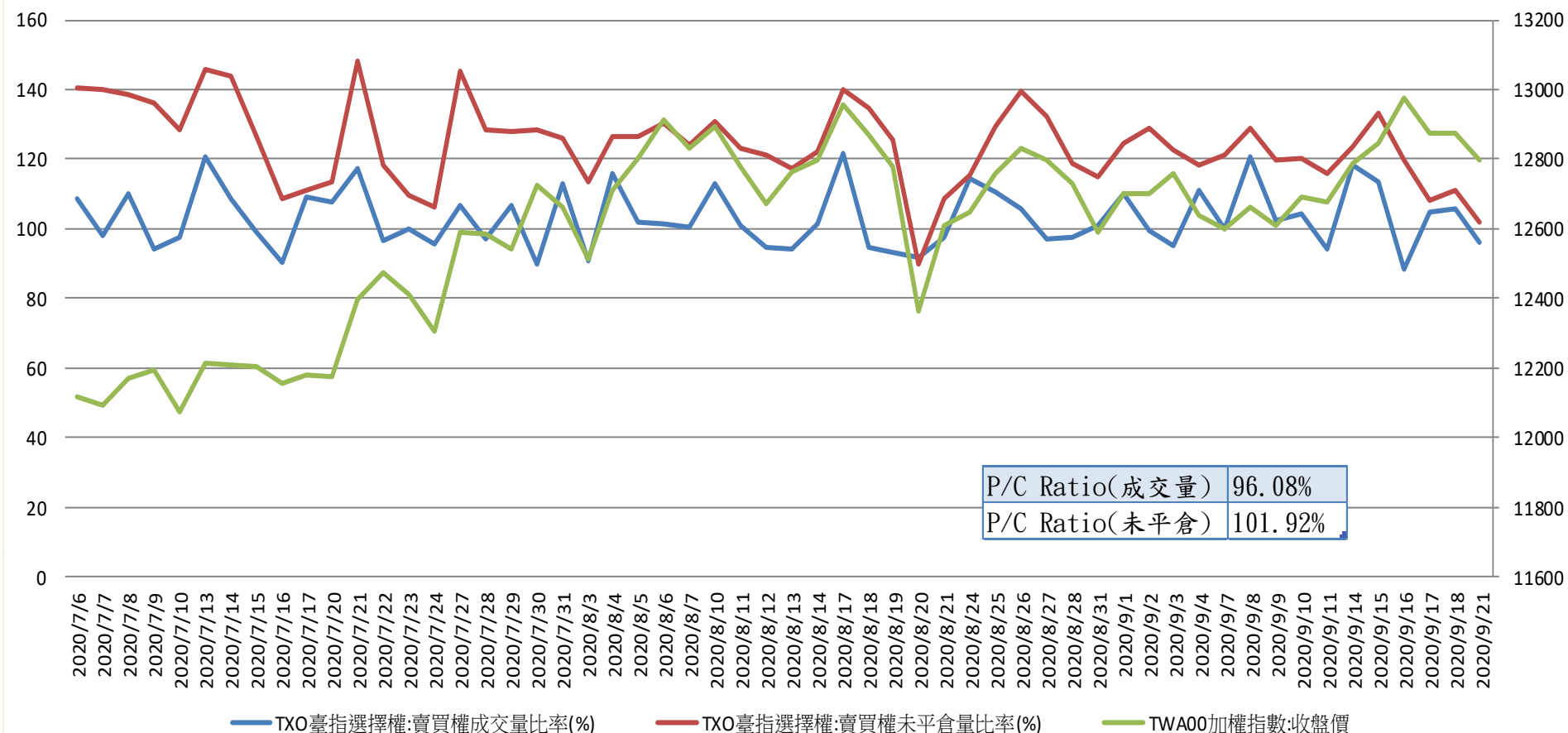
台指期與小台散戶多空比(%)



台指期與大台散戶多空比(%)



### 台指選擇權買賣成交量比率&未平倉比率 v.s 加權指數收盤價





# 台指月選未平倉量

增減	未平倉量	買權 CALL	20210 履約價	賣權 PUT	未平倉量	增減
0	57		11800		3811	416
-1	35		11900		3456	-3
20	425		12000		6854	420
2	119		12100		2208	185
-10	231		12200		3898	176
2	224		12300		3471	241
35	287		12400		4999	1079
39	1021		12500		5232	-40
136	1520		12600		3010	309
628	4066		12700		1879	349
784	3599		12800		2536	464
1225	3434		12900		1328	35
1314	5435		13000		583	12
1836	7225		13100		163	-6
200	5934		13200		110	8
720	5209		13300		58	20
948	5108		13400		46	-6
399	5039		13500		16	-3
-50	2031		13600		4	-2