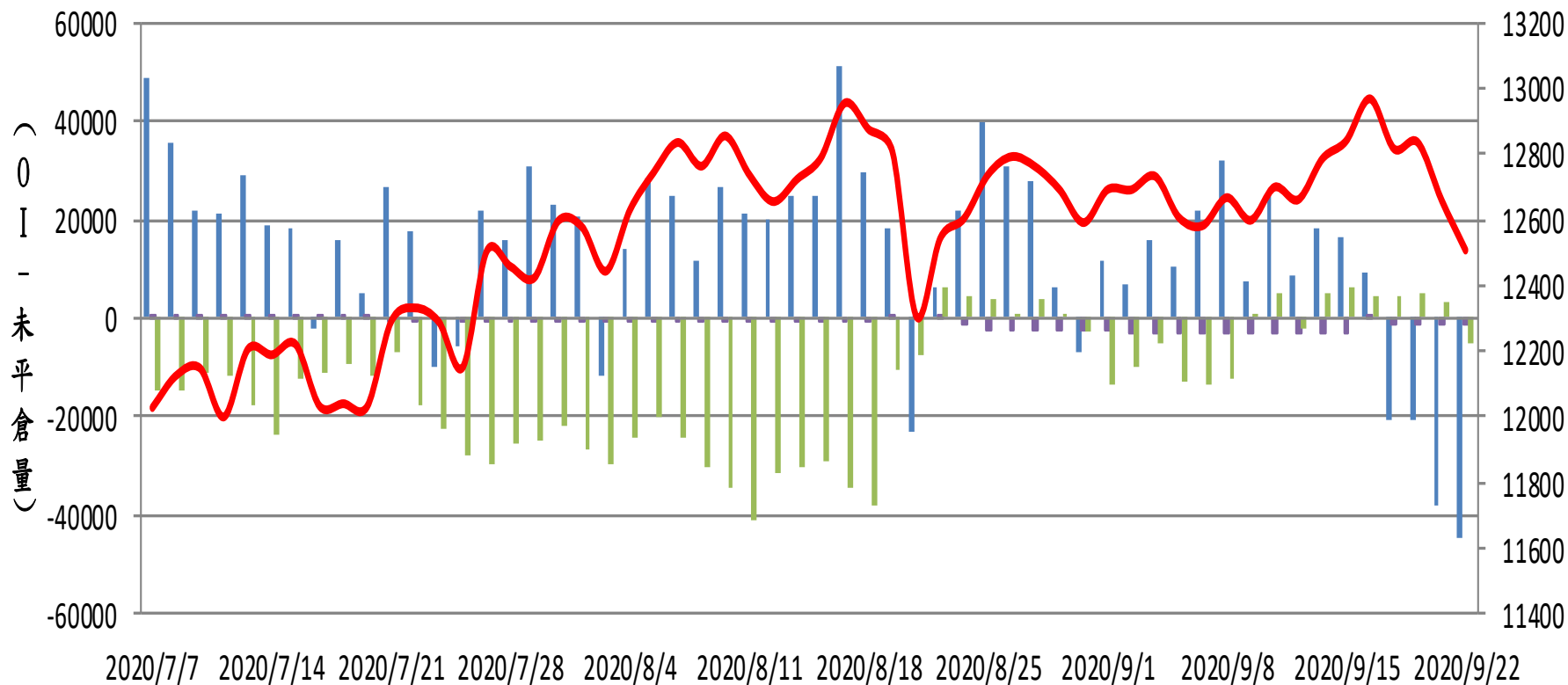
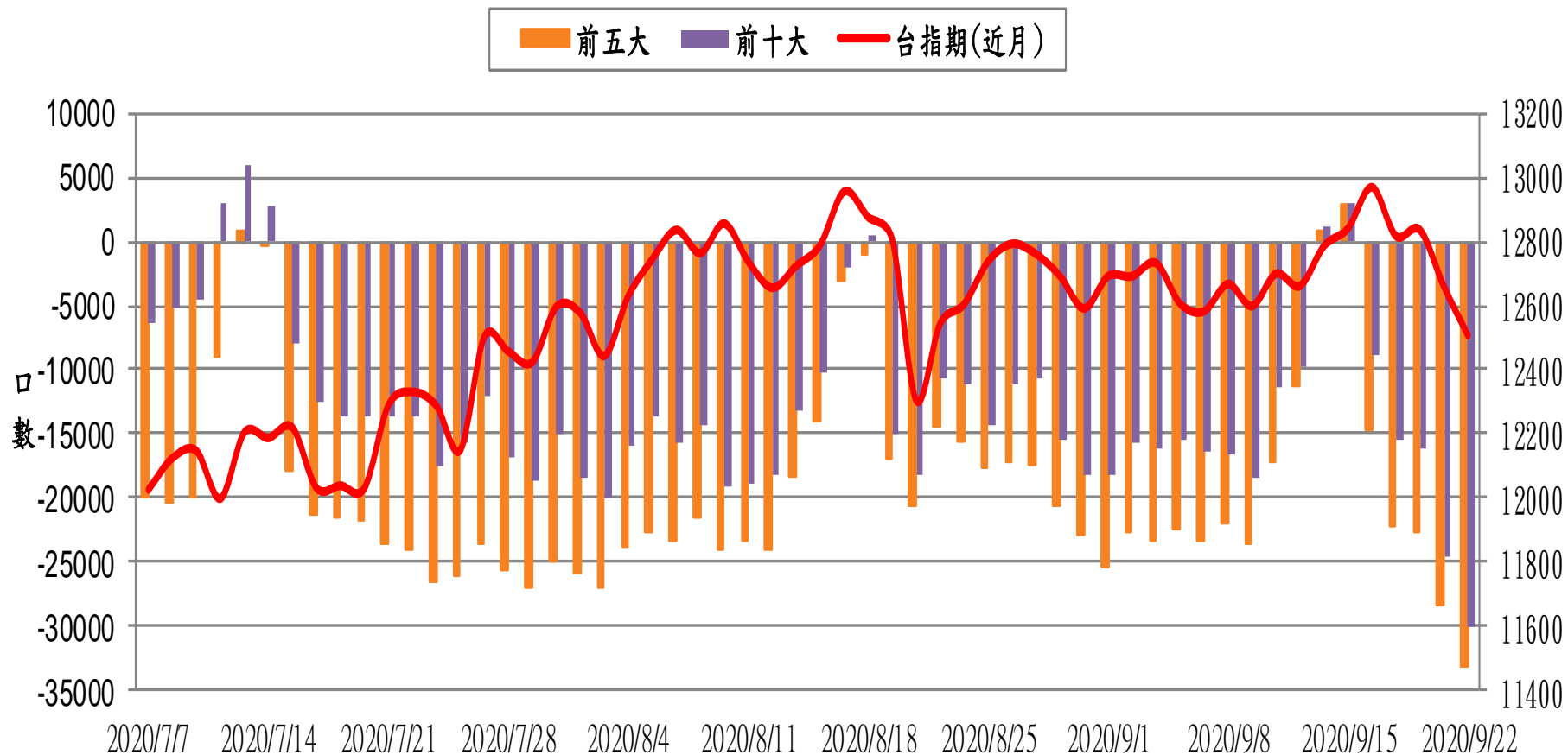


選擇權三大法人未平倉口數 VS 台指期(近月)

■ 自營 ■ 投信 ■ 外資 — 台指期(近月)

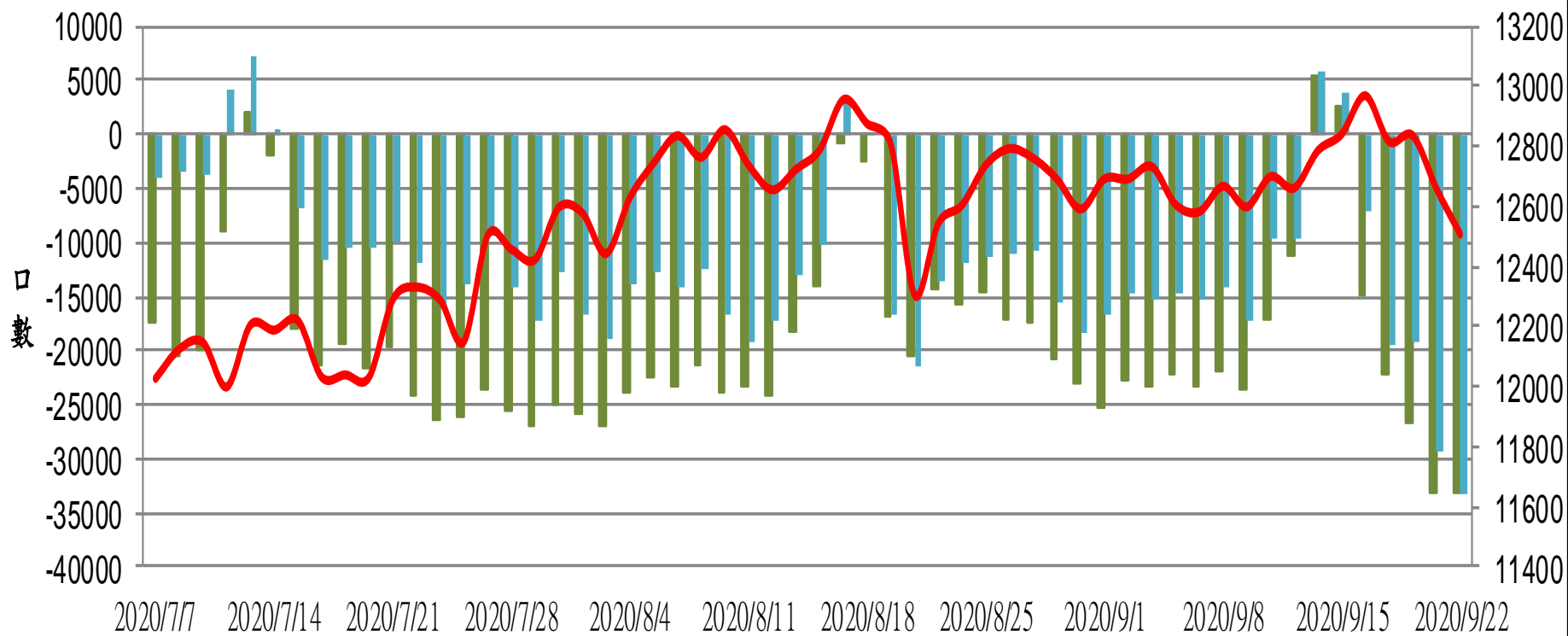


台指期(近月) VS 期貨大額法人未平倉口數

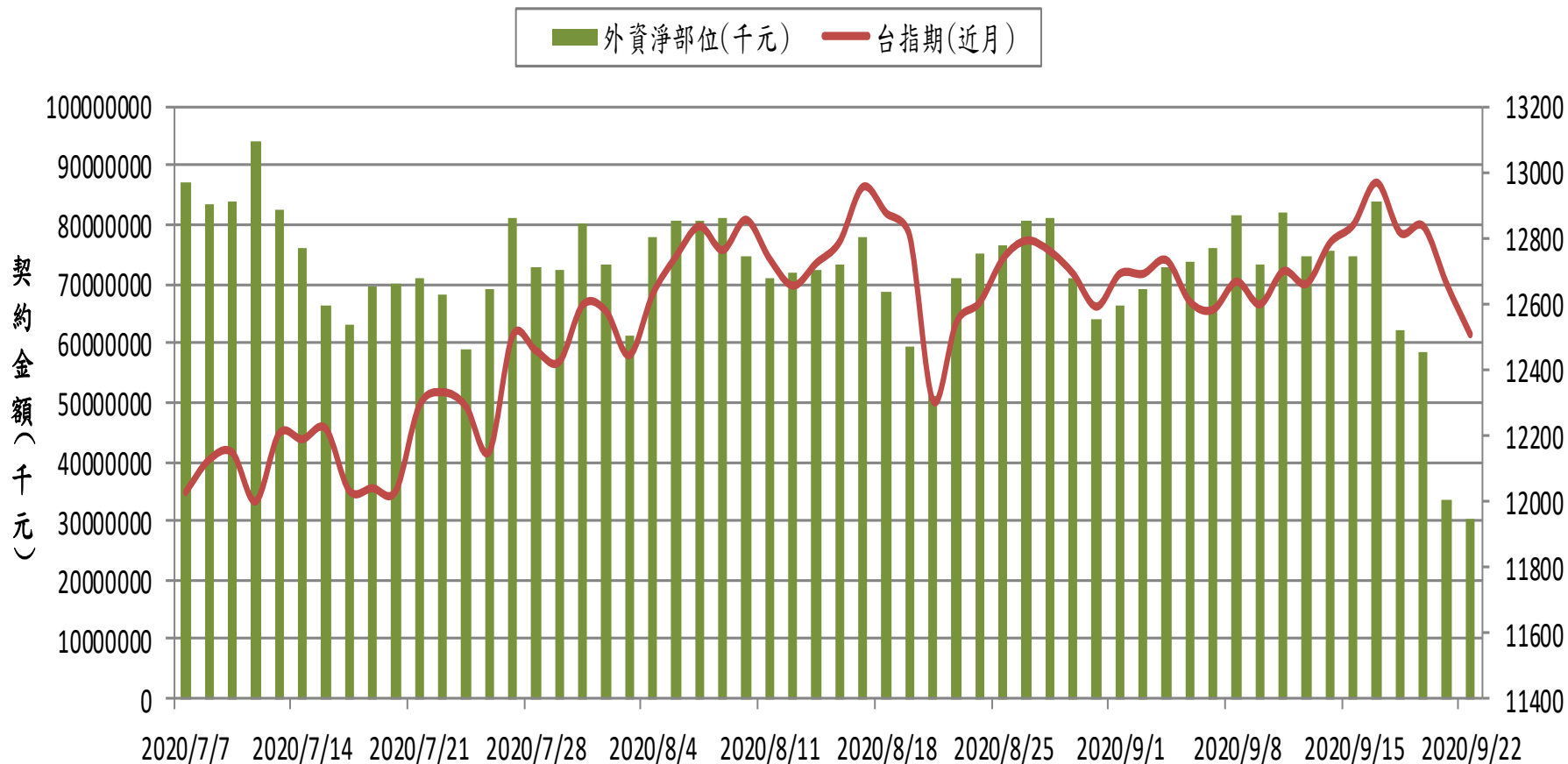


台指期(近月) VS 期貨特定法人未平倉口數

■ 前五特
 ■ 前十特
 — 台指期(近月)

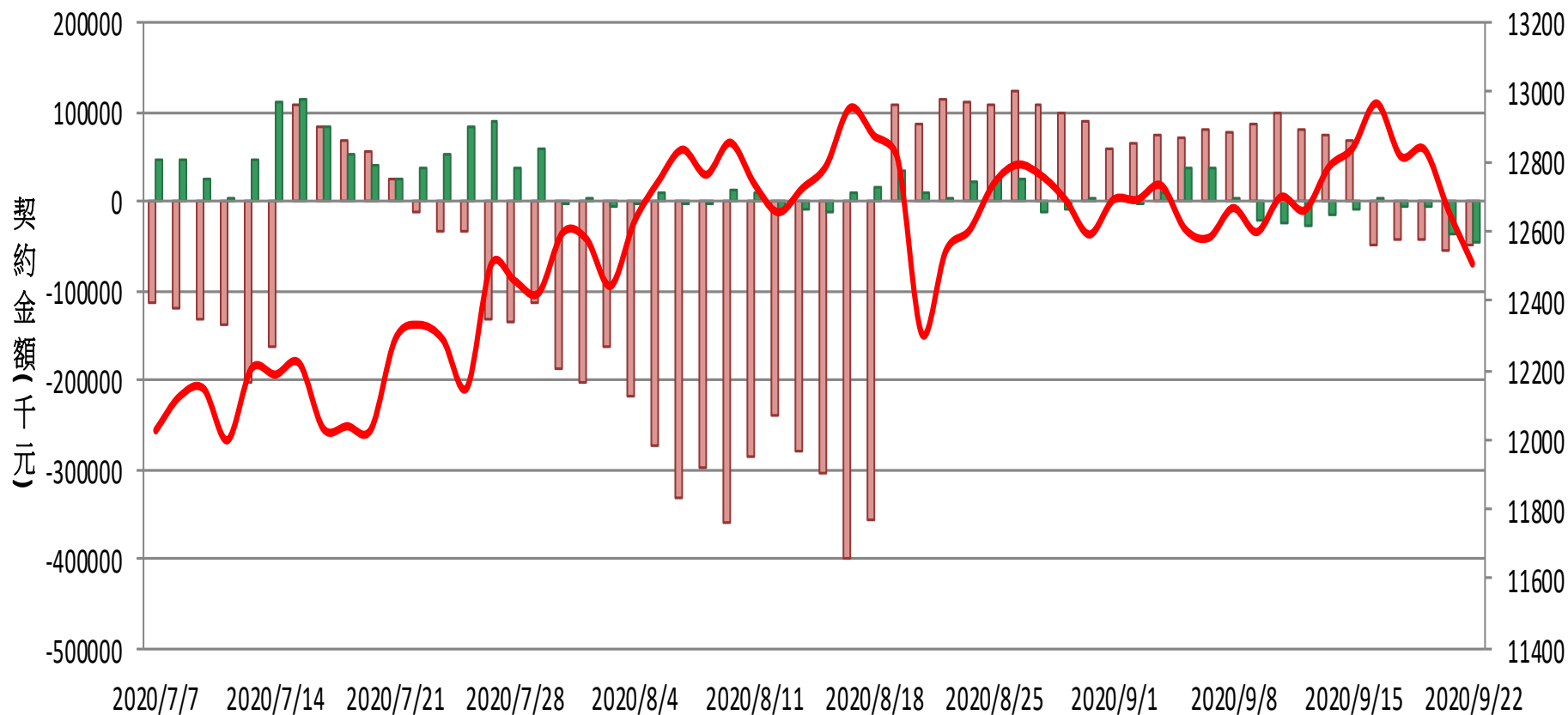


外資台指期與選擇權淨部位契約金額 VS 台指期(近月)

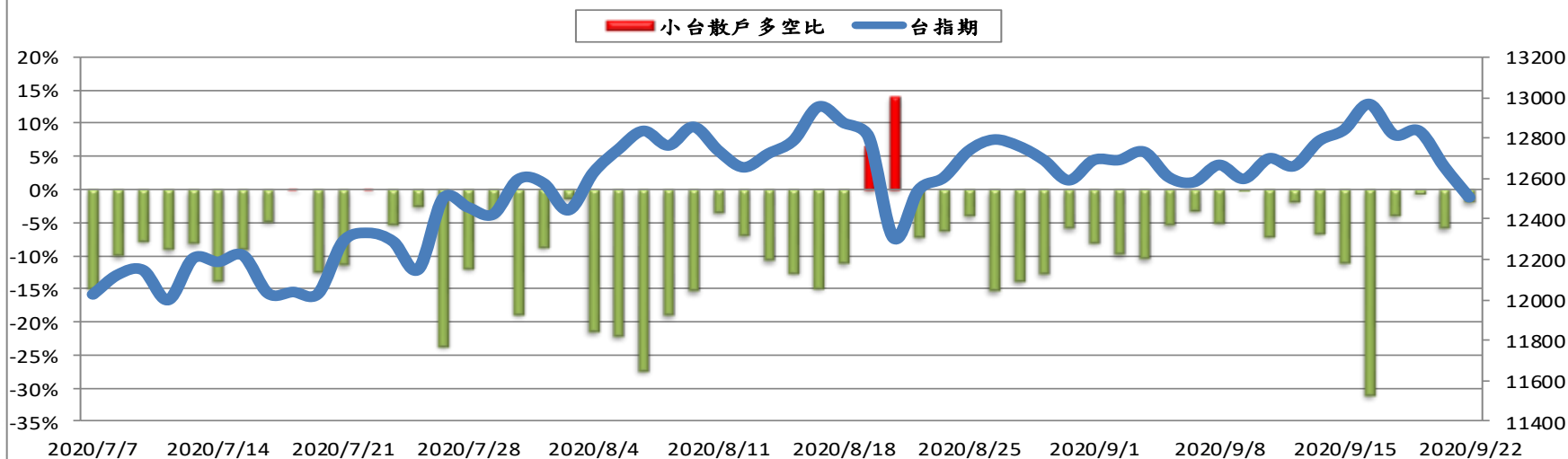


外資買賣權淨部位契約金額V.S台指期

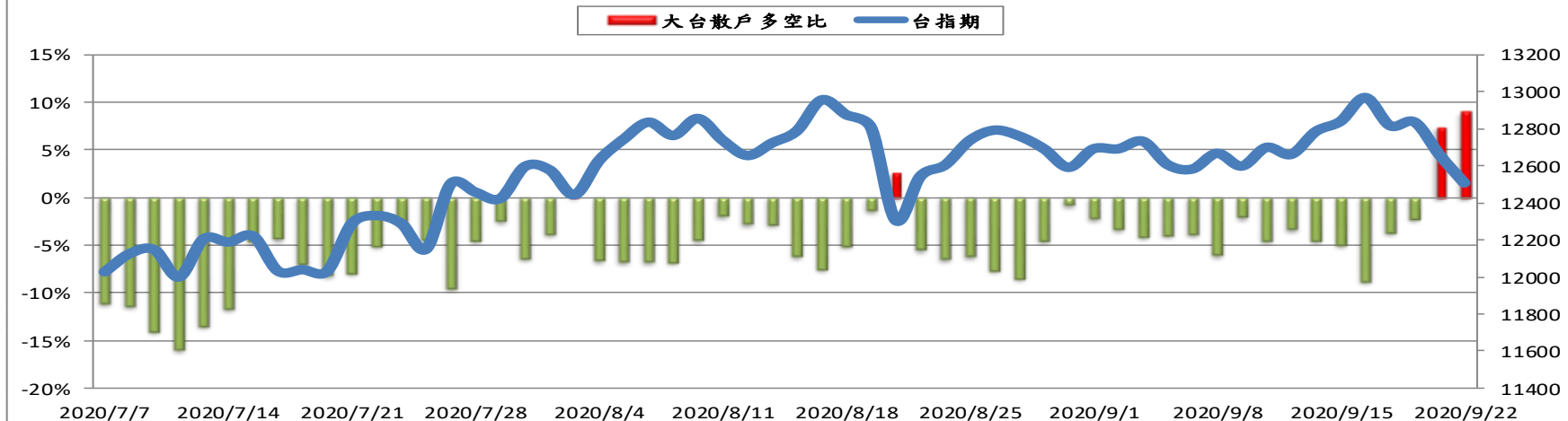
■ 外資買權淨部位 ■ 外資賣權淨部位 — 台指期



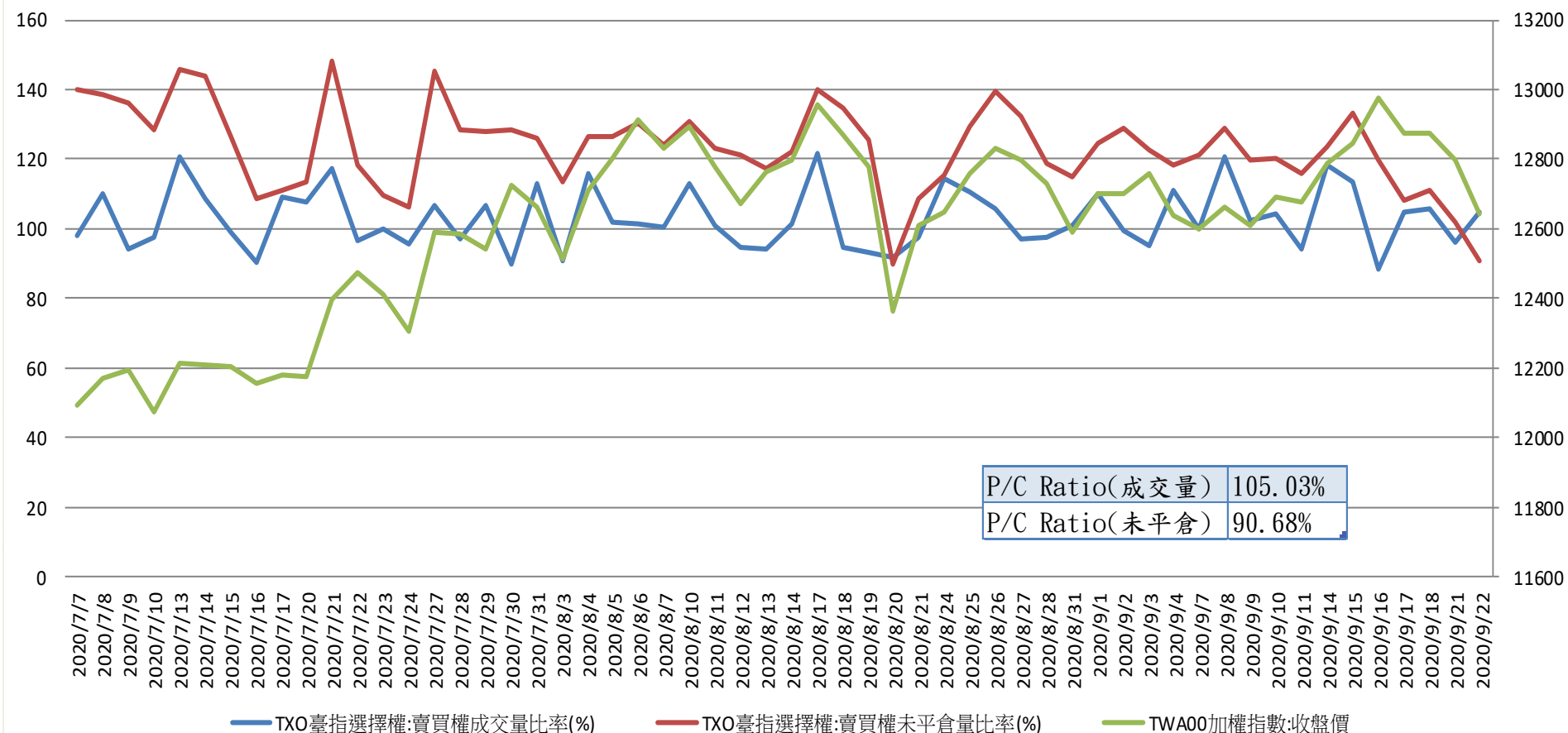
台指期與小台散戶多空比(%)



台指期與大台散戶多空比(%)



台指選擇權買賣成交量比率&未平倉比率 v.S 加權指數收盤價



台指月選未平倉量

增減	未平倉量	買權 CALL	20210 履約價	賣權 PUT	未平倉量	增減
4	20		11700		2125	-86
1	58		11800		4612	801
4	39		11900		3350	-106
55	480		12000		6957	103
19	138		12100		2316	108
23	254		12200		4176	278
51	275		12300		4101	630
50	337		12400		5129	130
399	1420		12500		5614	382
515	2035		12600		3254	244
797	4863		12700		1500	-379
641	4240		12800		2223	-313
1457	4891		12900		1253	-75
1659	7094		13000		536	-47
945	8170		13100		162	-1
438	6372		13200		108	-2
604	5813		13300		56	-2
56	5164		13400		46	0
220	5259		13500		15	-1