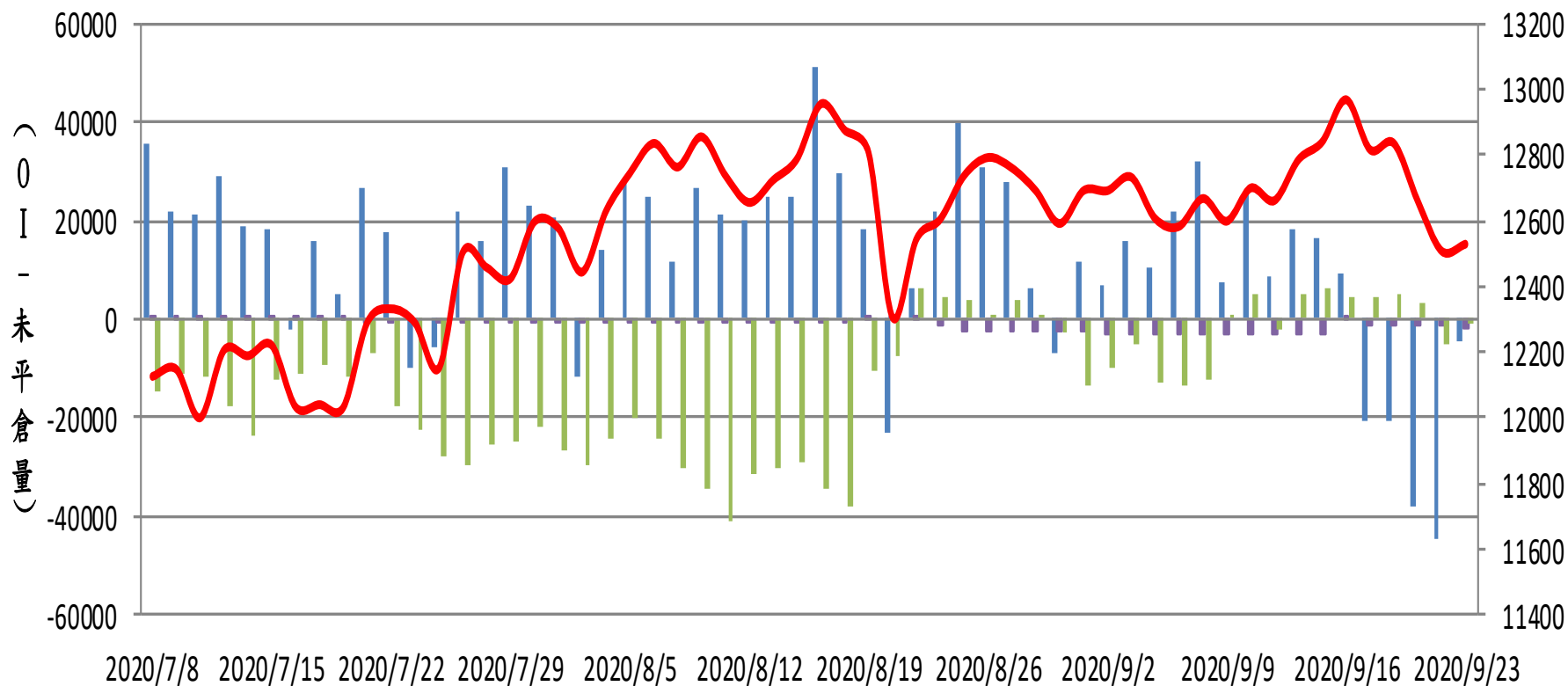
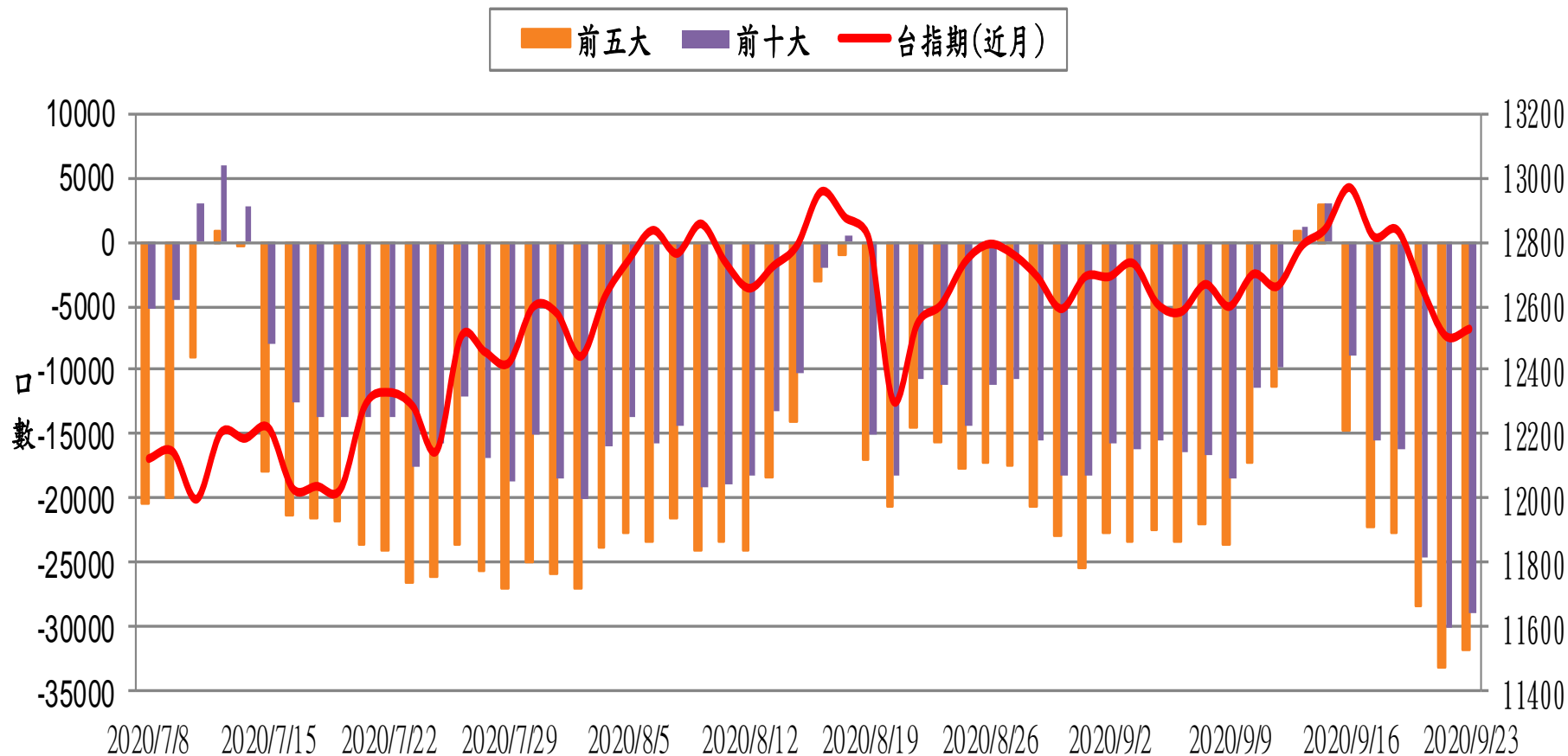


選擇權三大法人未平倉口數 VS 台指期(近月)

■ 自營
 ■ 投信
 ■ 外資
 — 台指期(近月)

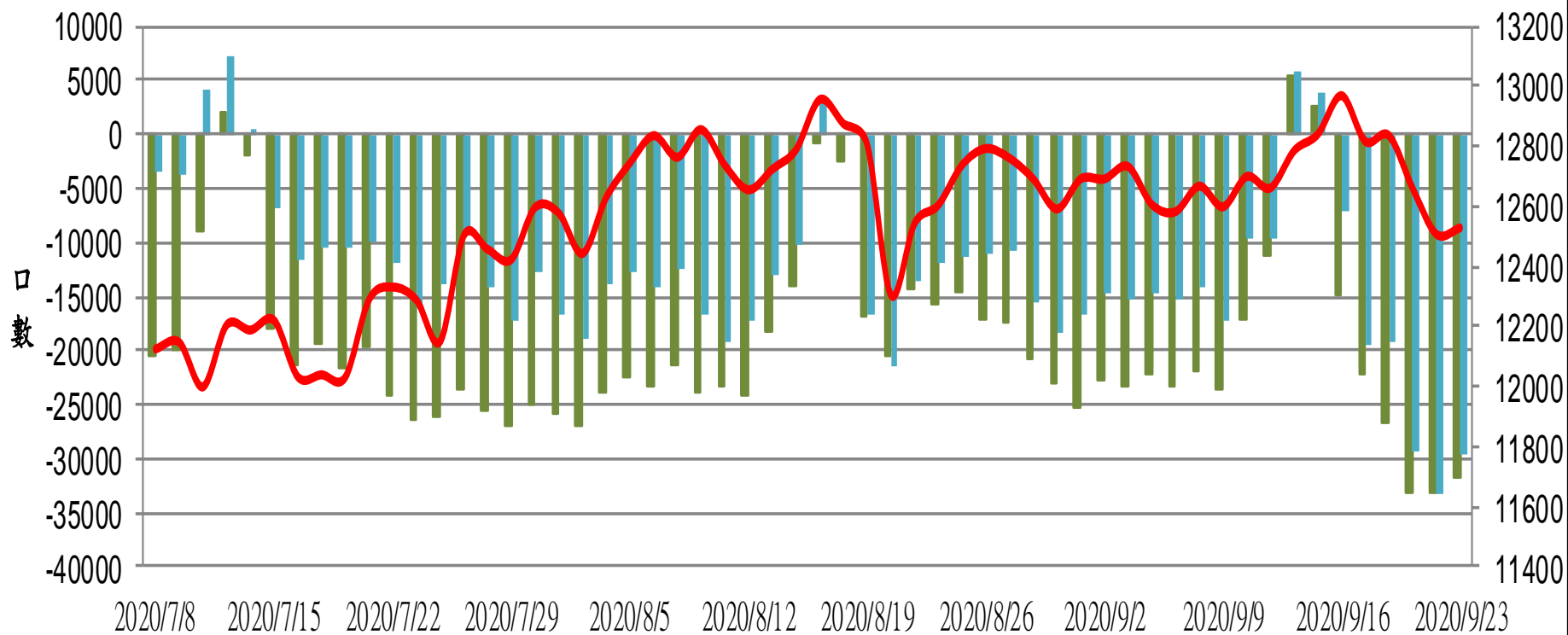


台指期(近月) VS 期貨大額法人未平倉口數

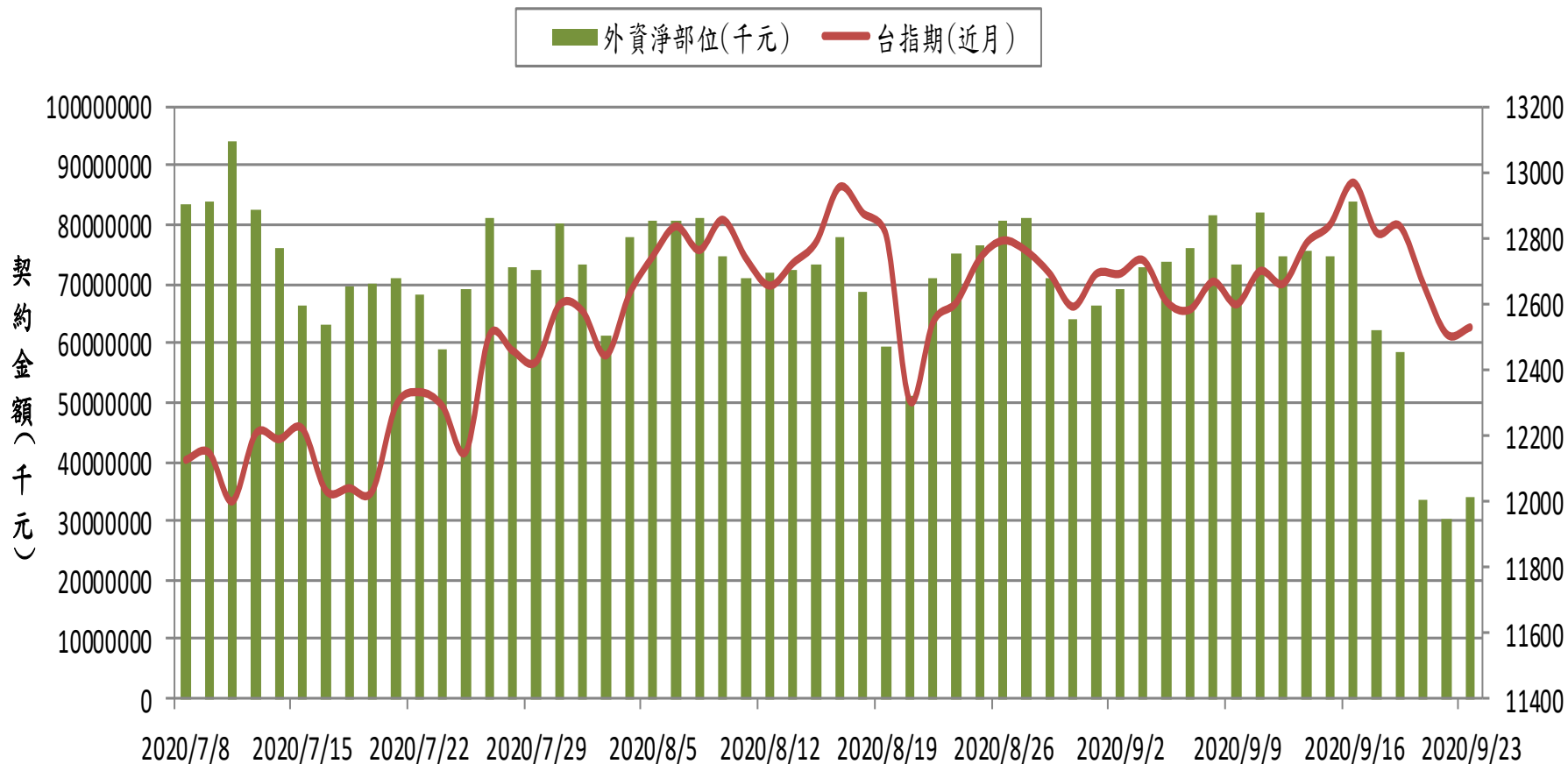


台指期(近月) VS 期貨特定法人未平倉口數

■ 前五特
 ■ 前十特
 — 台指期(近月)

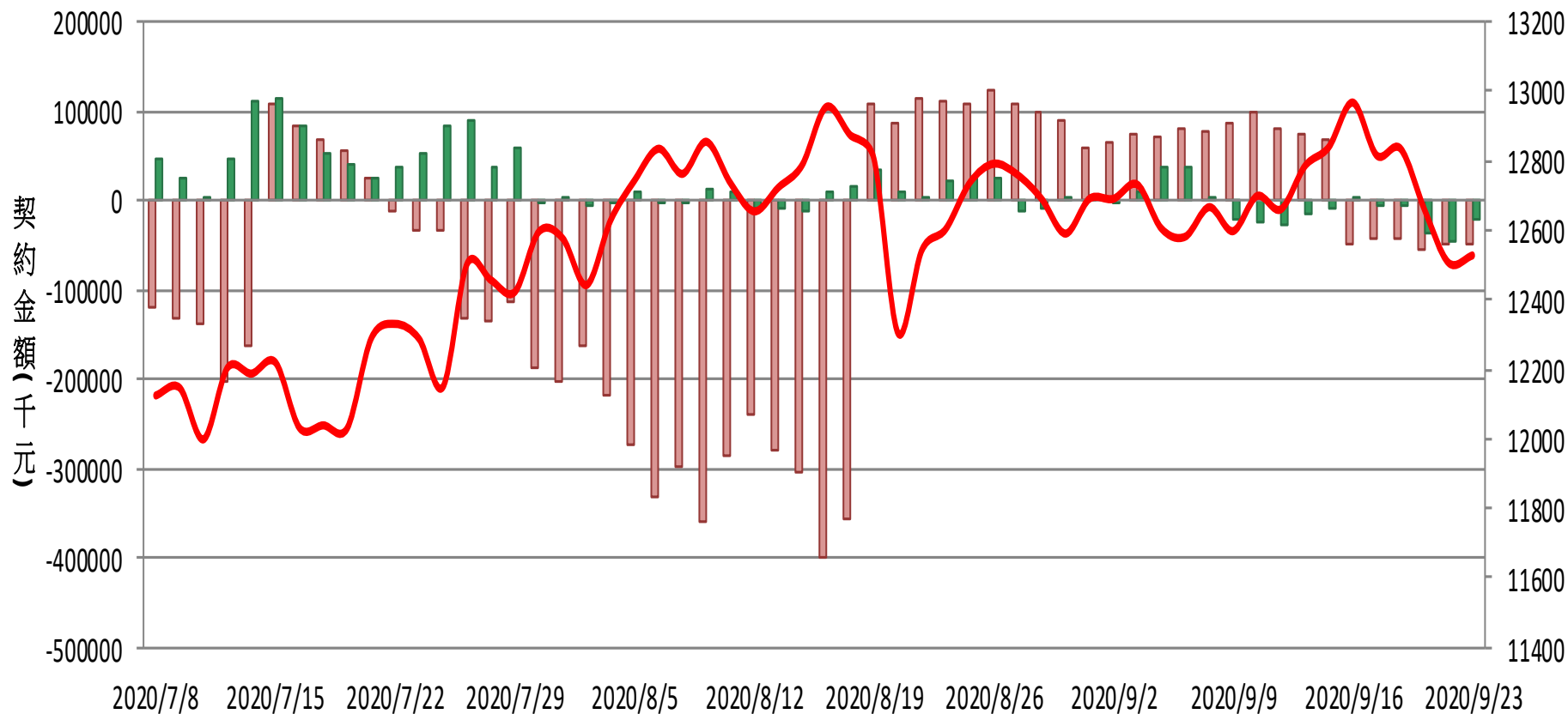


外資台指期與選擇權淨部位契約金額 VS 台指期(近月)

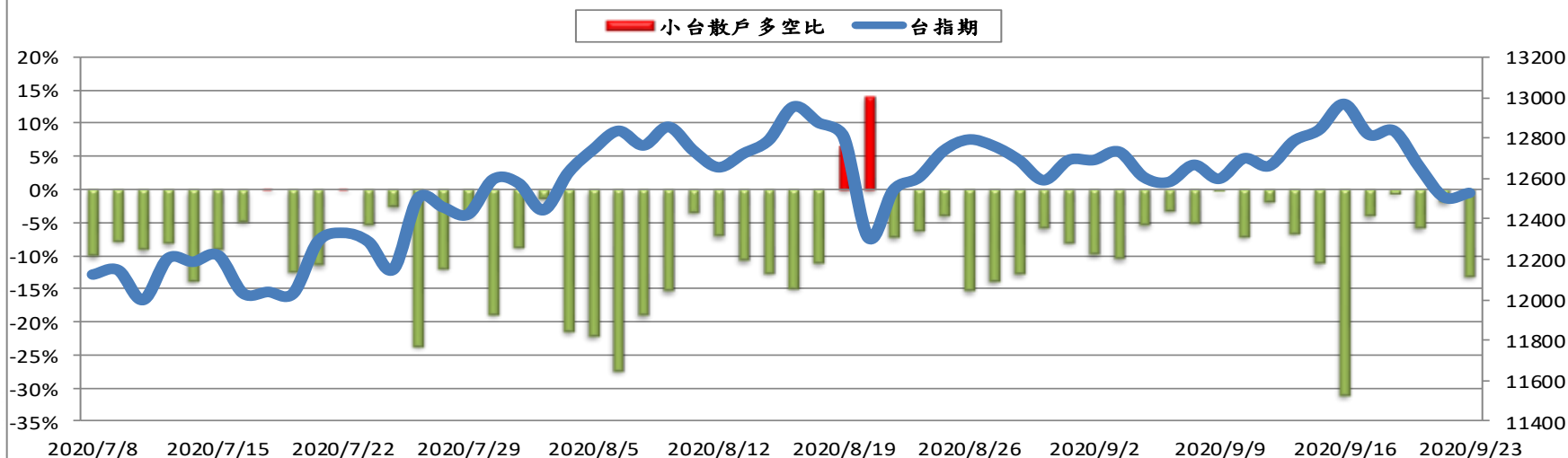


外資買賣權淨部位契約金額V.S台指期

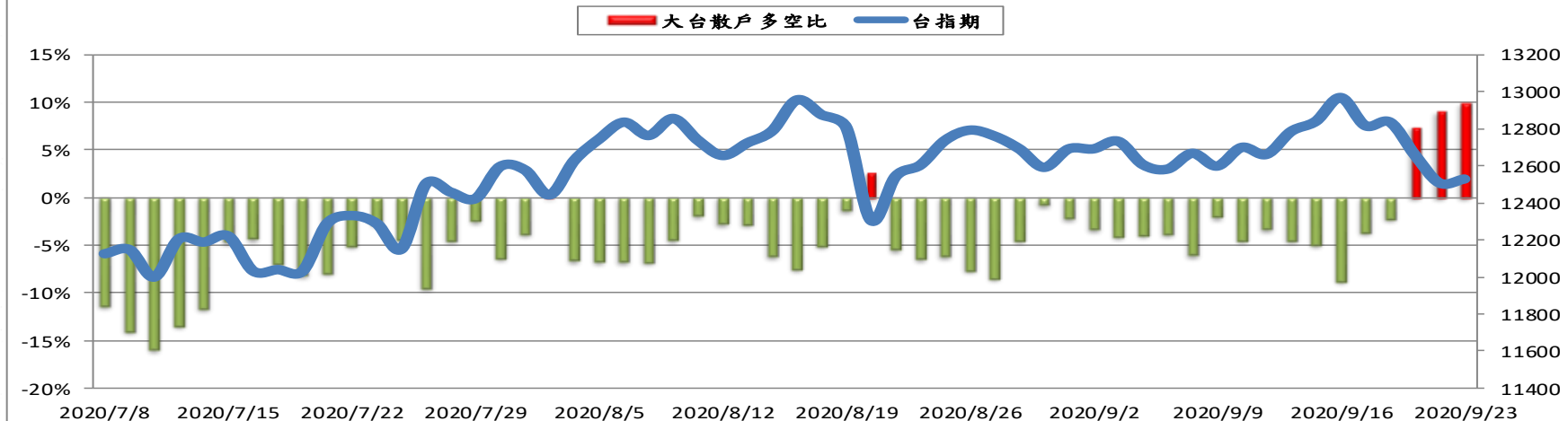
■ 外資買權淨部位 ■ 外資賣權淨部位 — 台指期



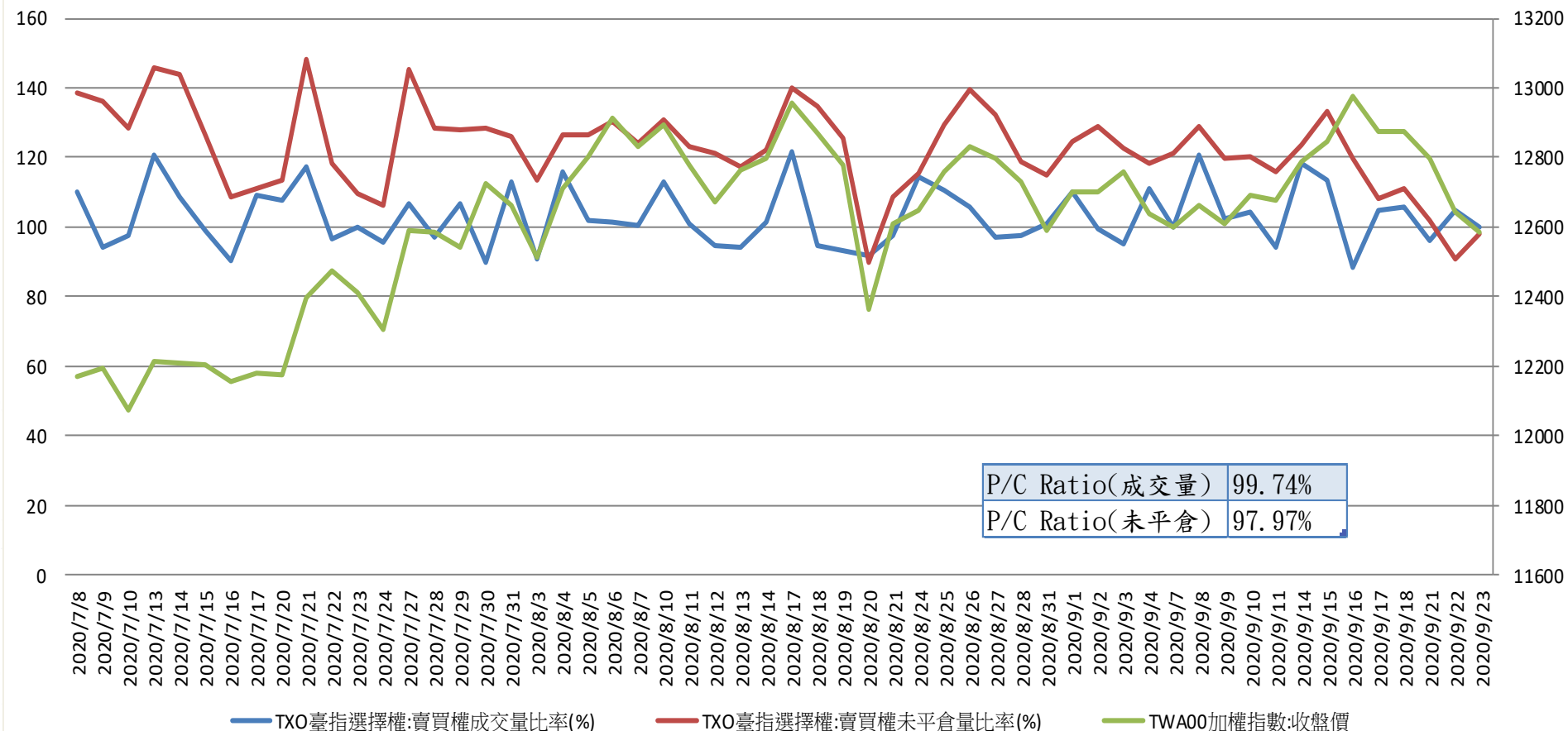
台指期與小台散戶多空比(%)



台指期與大台散戶多空比(%)



台指選擇權買賣成交量比率&未平倉比率 v.S 加權指數收盤價



台指月選未平倉量

增減	未平倉量	買權 CALL	20210 履約價	賣權 PUT	未平倉量	增減
0	24		11600		2015	261
16	36		11700		2886	761
2	60		11800		5325	713
-6	33		11900		3824	474
-5	475		12000		7226	269
6	144		12100		2753	437
5	259		12200		4251	75
-14	261		12300		3678	-423
150	487		12400		4969	-160
527	1947		12500		6259	645
681	2716		12600		3190	-64
135	4998		12700		1401	-99
701	4941		12800		2134	-89
626	5517		12900		1248	-5
2093	9187		13000		516	-20
110	8280		13100		156	-6
1662	8034		13200		105	-3
218	6031		13300		56	0
28	5192		13400		46	0