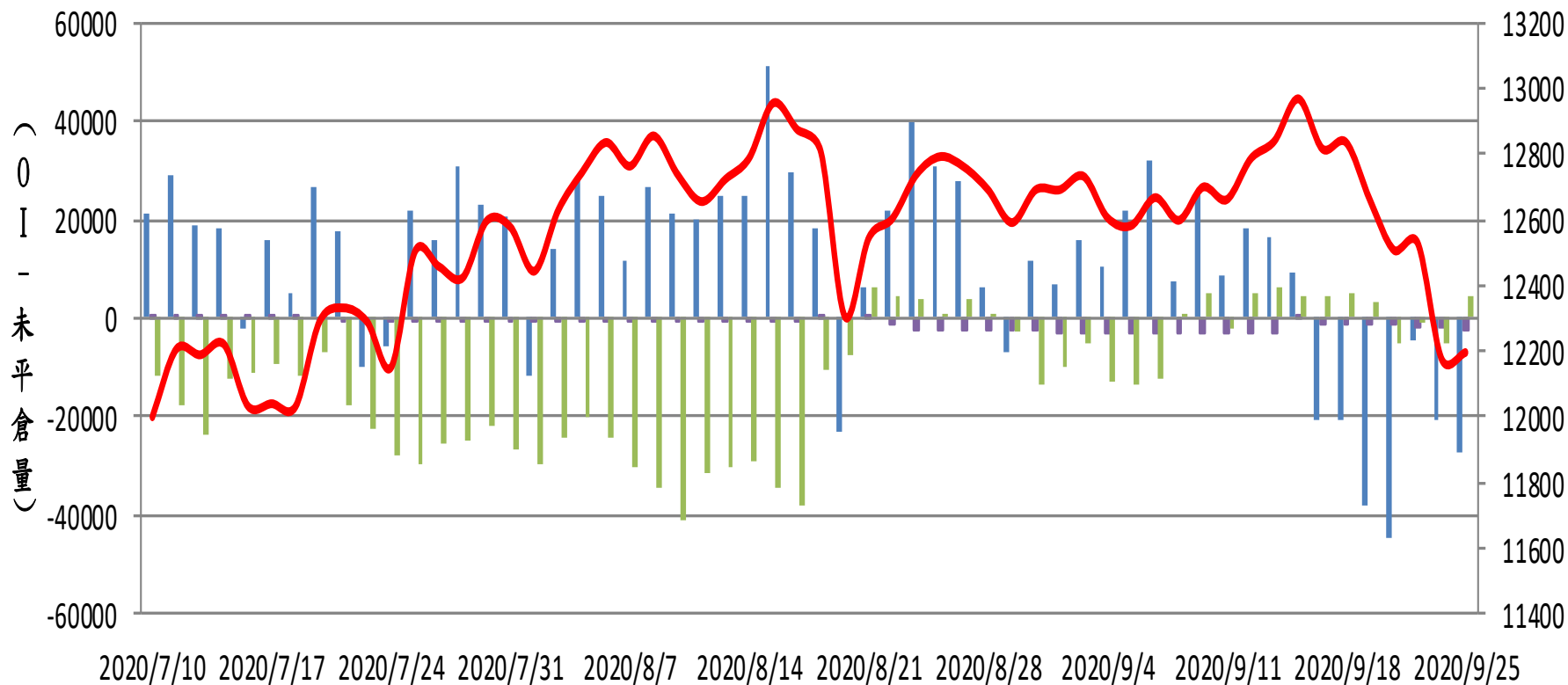
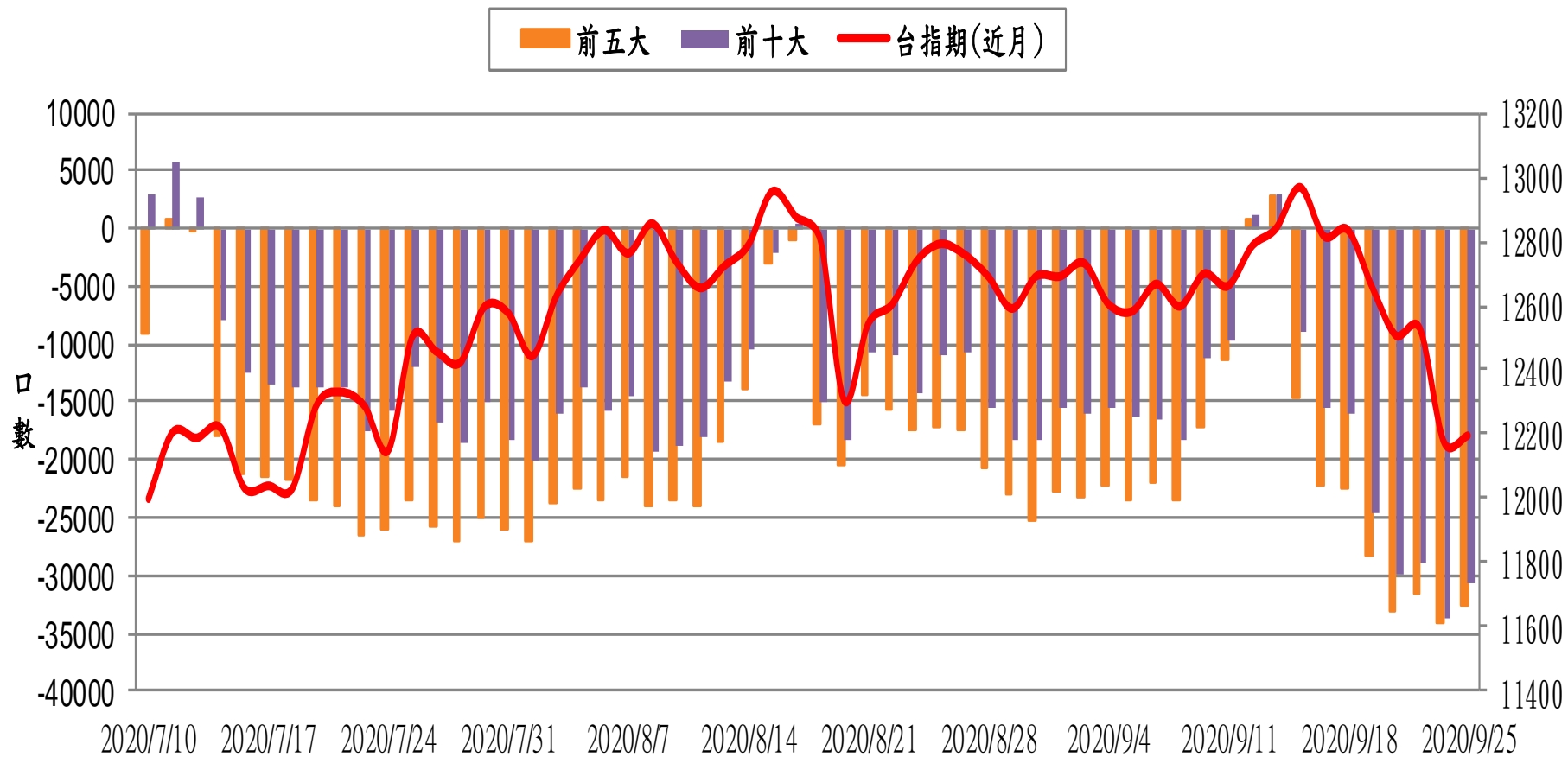


選擇權三大法人未平倉口數 VS 台指期(近月)

■ 自營 ■ 投信 ■ 外資 — 台指期(近月)

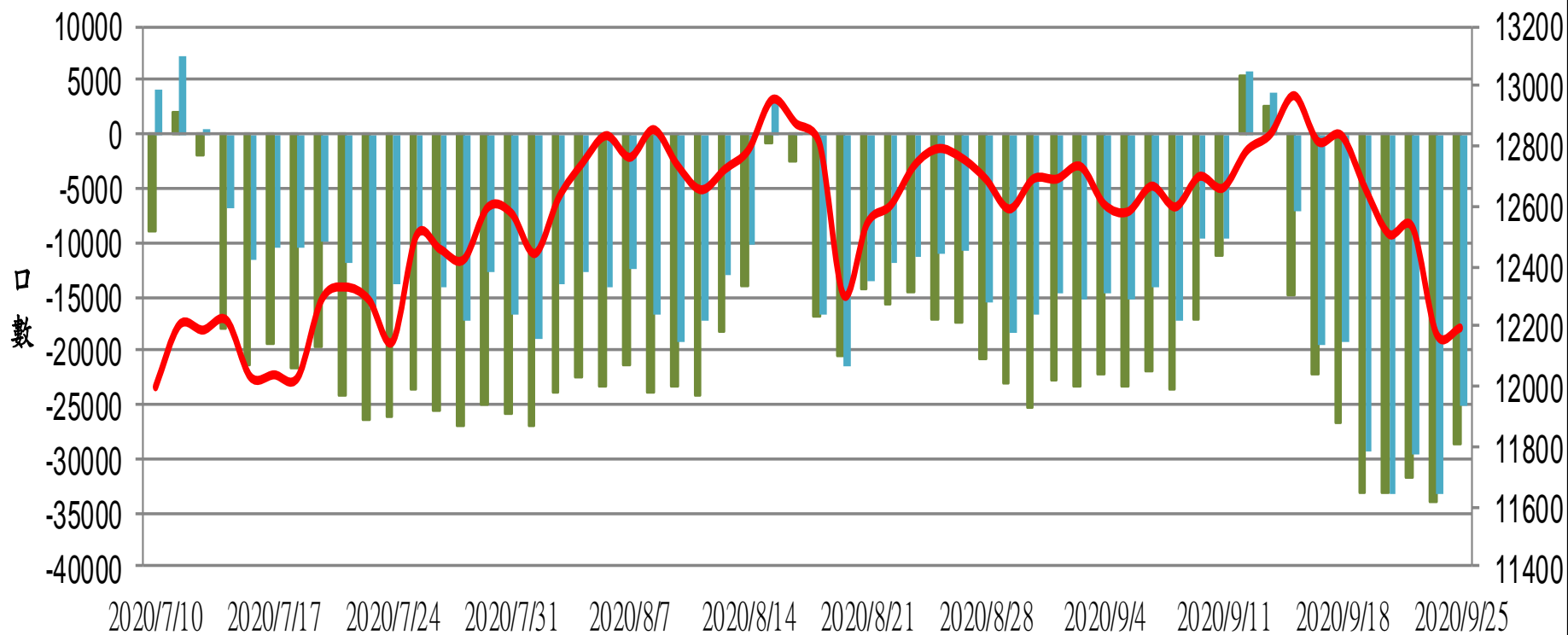


台指期(近月) VS 期貨大額法人未平倉口數

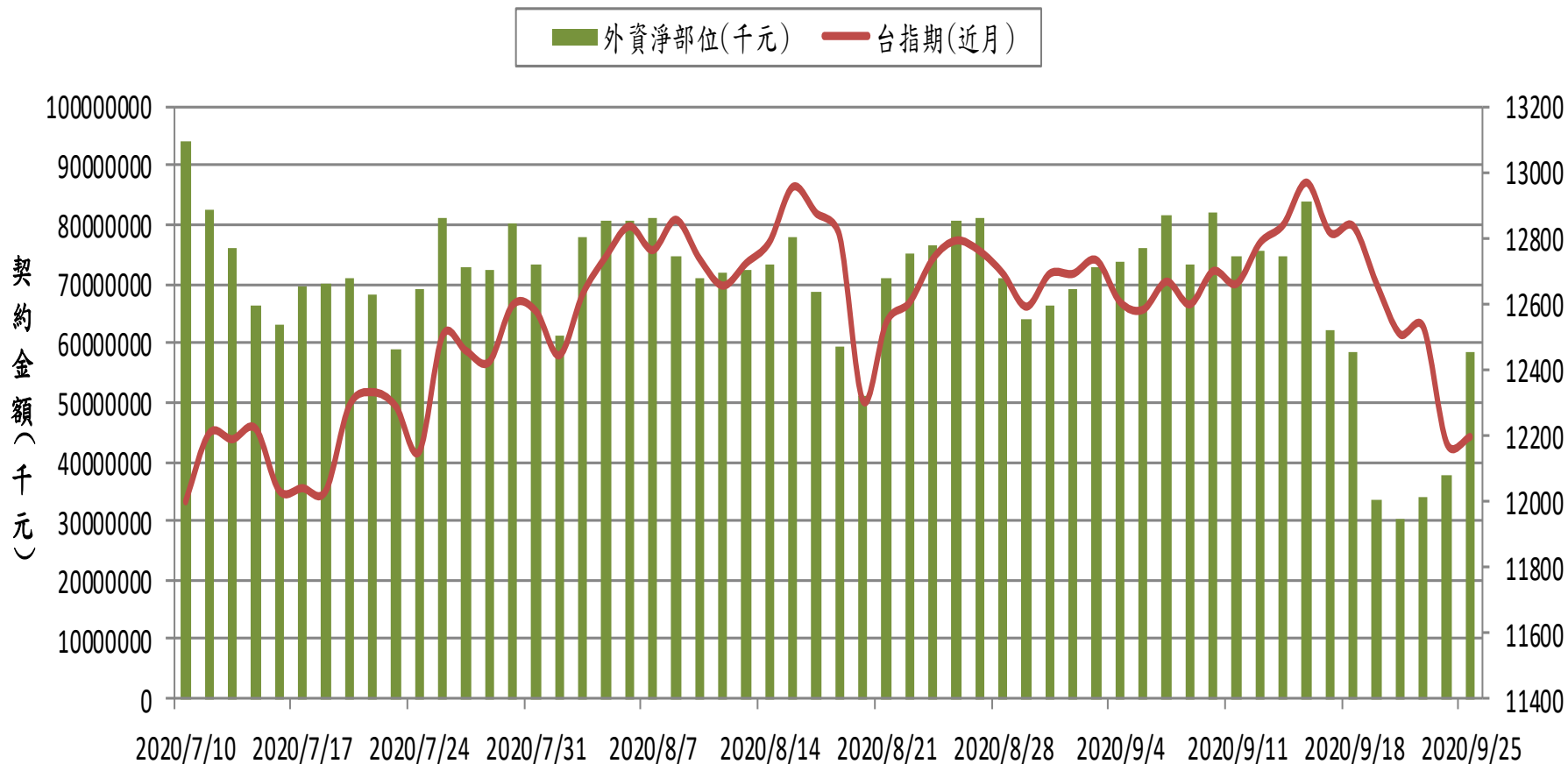


台指期(近月) VS 期貨特定法人未平倉口數

前五特 前十特 台指期(近月)

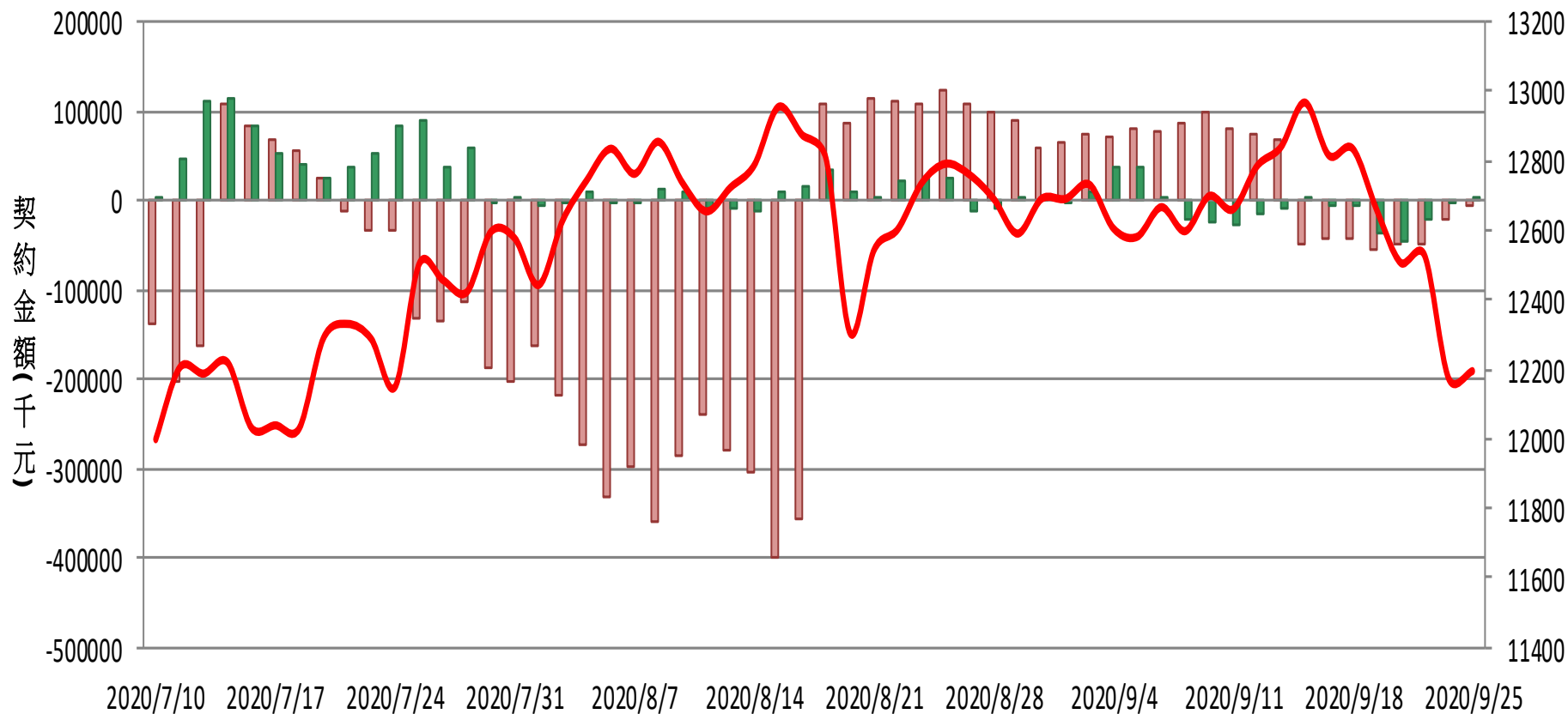


外資台指期與選擇權淨部位契約金額 VS 台指期(近月)

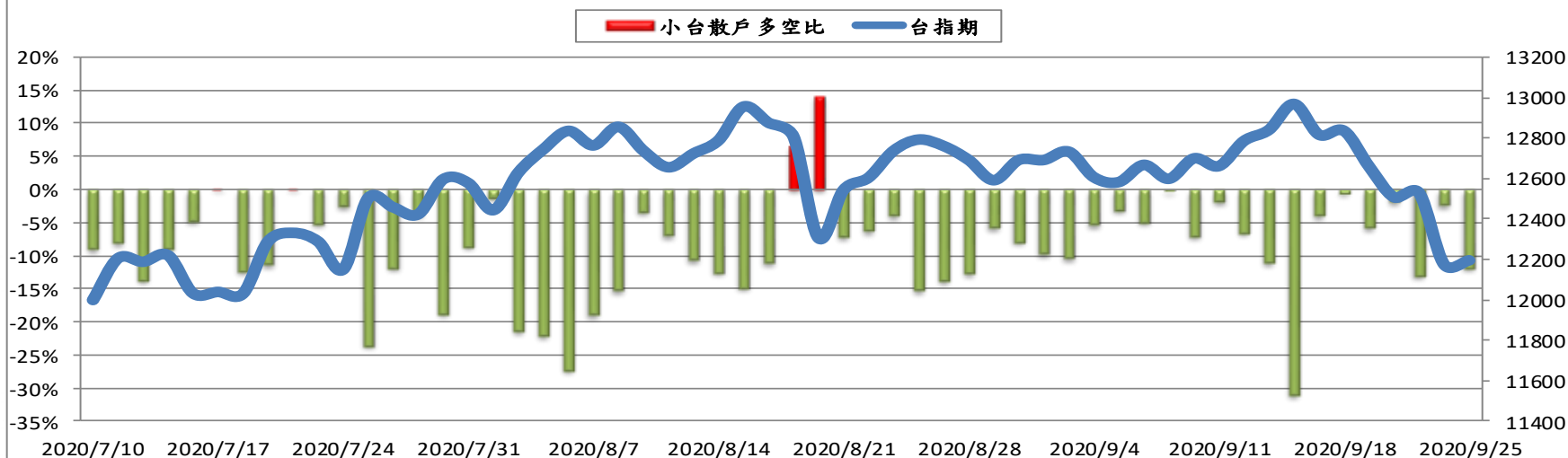


外資買賣權淨部位契約金額V.S台指期

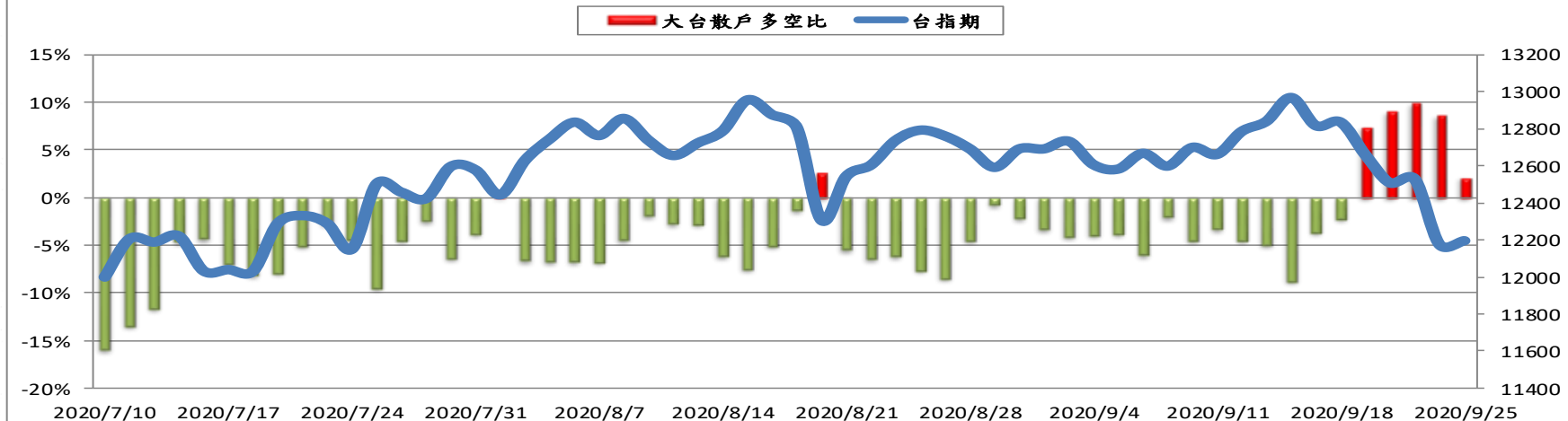
■ 外資買權淨部位 ■ 外資賣權淨部位 — 台指期



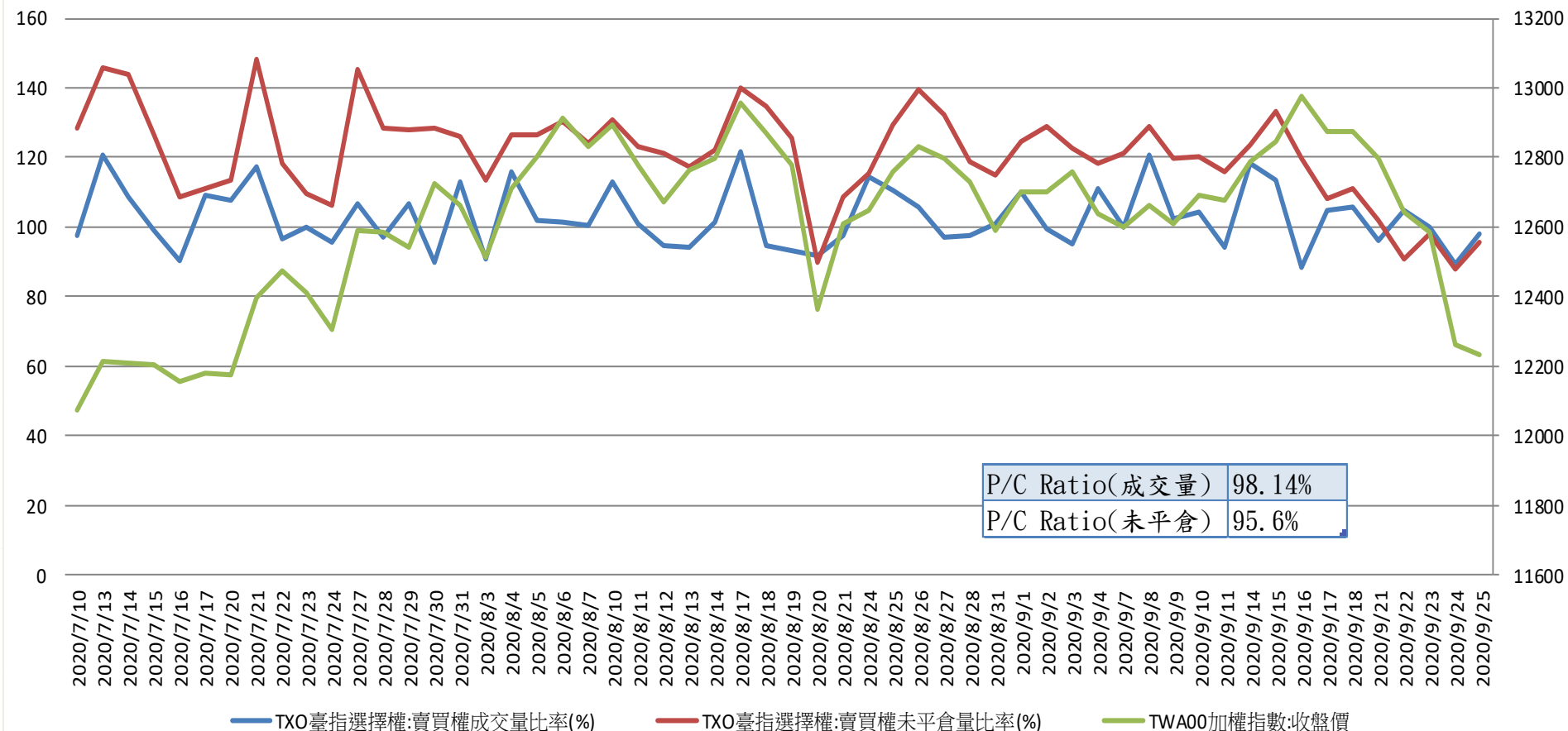
台指期與小台散戶多空比(%)



台指期與大台散戶多空比(%)



台指選擇權買賣成交量比率&未平倉比率 v.s 加權指數收盤價



台指月選未平倉量

增減	未平倉量	買權 CALL	20210 履約價	賣權 PUT	未平倉量	增減
0	0		11300		3702	163
8	11		11400		3276	709
0	9		11500		5609	517
10	38		11600		3768	979
7	126		11700		4151	374
30	96		11800		5012	466
6	98		11900		4771	540
77	661		12000		7360	-5
152	386		12100		2627	-151
546	1522		12200		3972	162
370	1159		12300		3729	126
466	1614		12400		4187	-110
1210	4115		12500		5424	-411
987	4690		12600		2695	-84
-190	6552		12700		1275	-72
-378	6765		12800		1988	-51
244	7454		12900		1172	-22
574	10177		13000		448	-29
-169	7061		13100		155	-1

台指週選未平倉量

增減	未平倉量	買權 CALL	202009W5 履約價	賣權 PUT	未平倉量	增減
--	0		11000		1333	--
--	0		11100		952	--
--	0		11200		435	--
--	0		11300		5744	2920
--	0		11400		5260	2932
--	0		11500		3284	467
0	1		11600		4396	1808
2	12		11700		6593	3733
11	14		11800		9613	5045
13	15		11900		8470	2563
--	12		11950		1365	--
98	188		12000		9141	557
--	63		12050		1574	--
253	493		12100		10110	2179
--	275		12150		3248	--
1038	1831		12200		8754	1188
2765	3836		12250		3824	1657
6037	8777		12300		5358	94
3216	6266		12350		3927	185
4354	9665		12400		3817	63
4273	8987		12450		1886	-105
3458	11986		12500		2418	-329
1595	8747		12550		2570	172
141	12514		12600		1841	-106
-23	7974		12650		749	-48
-3122	7595		12700		290	-36
-1386	5363		12750		178	-11
-763	5481		12800		88	1
-1126	3536		12850		24	-3
-378	3254		12900		17	-1
-127	2641		12950		5	0
-74	3933		13000		11	0
-8	2004		13100		2	0
-16	959		13200		0	--
-148	903		13300		0	--
153	2594		13400		0	--
226	426		13500		0	--