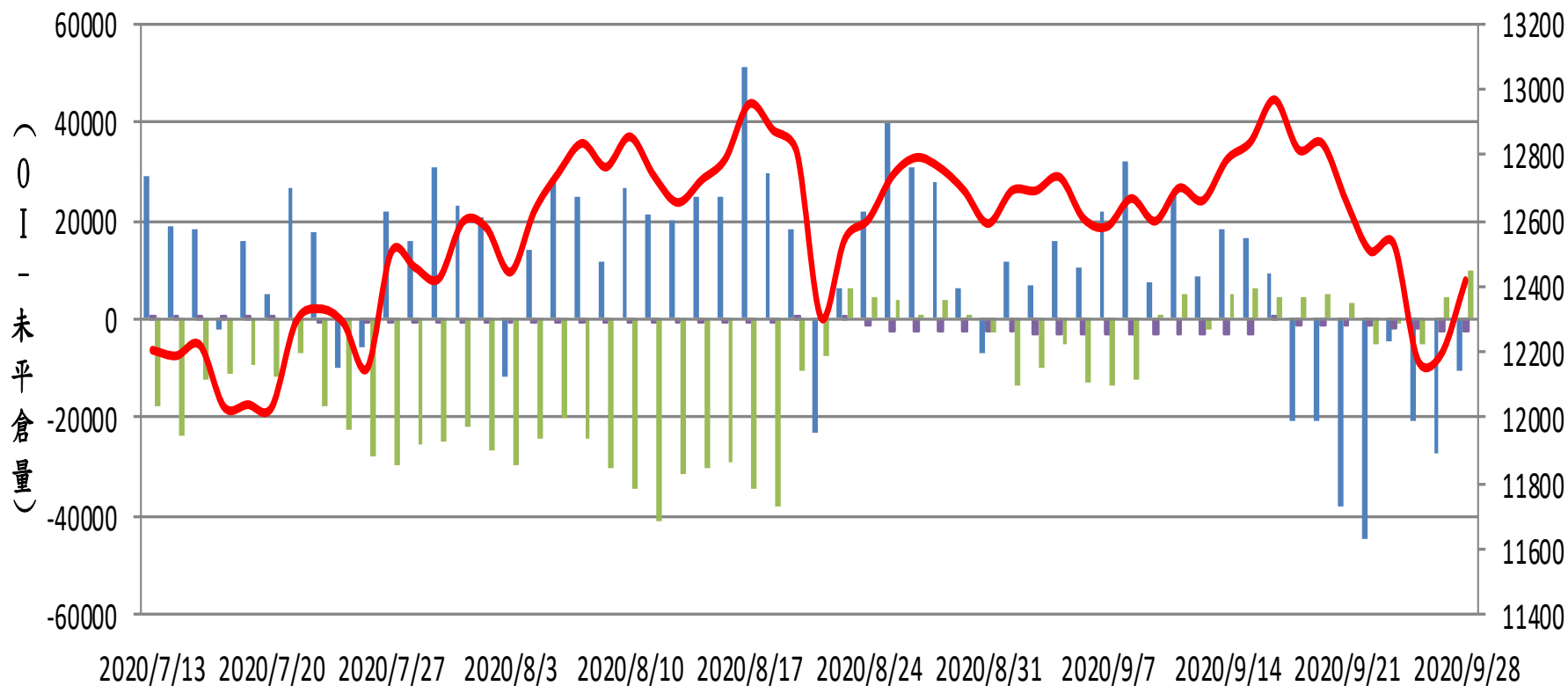
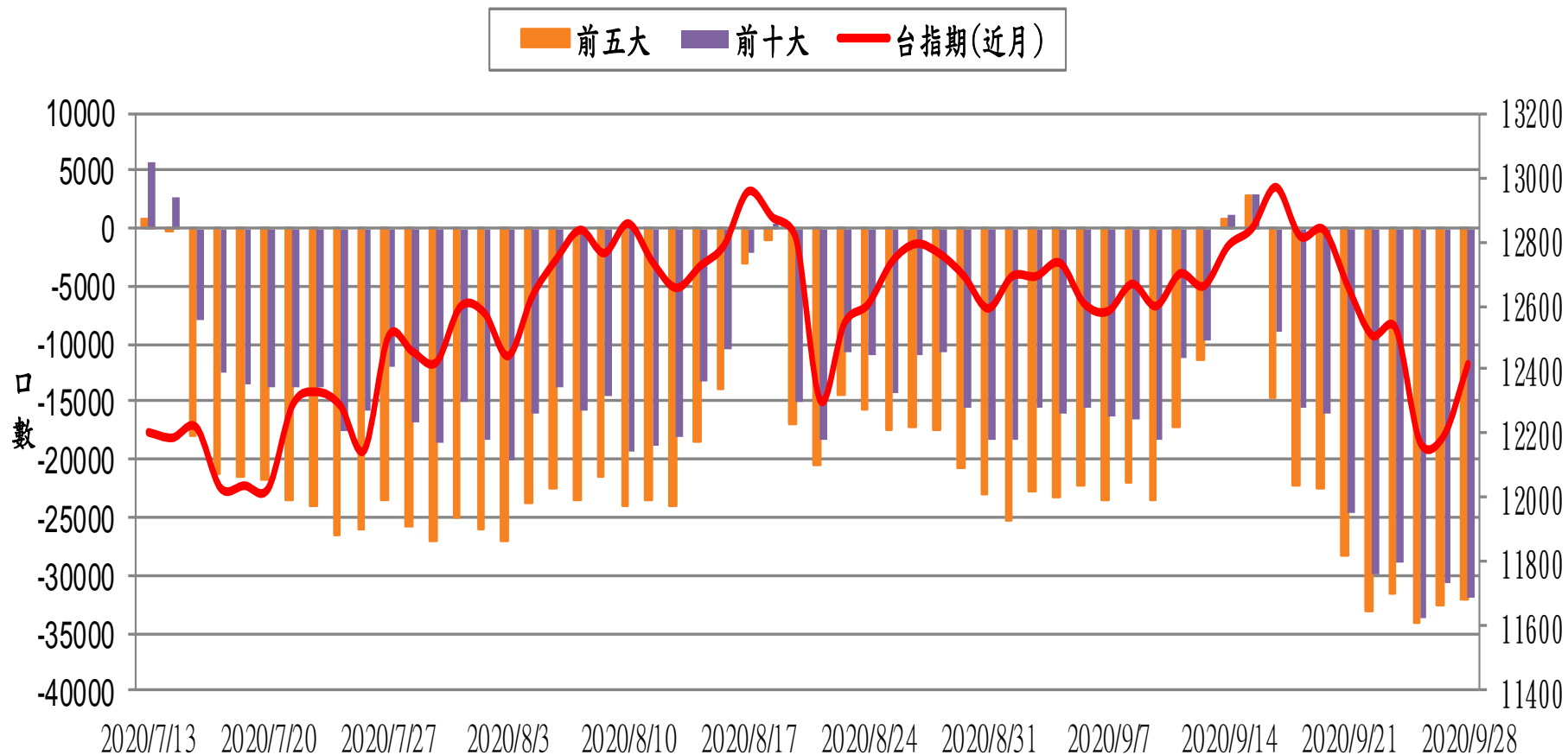


### 選擇權三大法人未平倉口數 VS 台指期(近月)

■ 自營 ■ 投信 ■ 外資 — 台指期(近月)

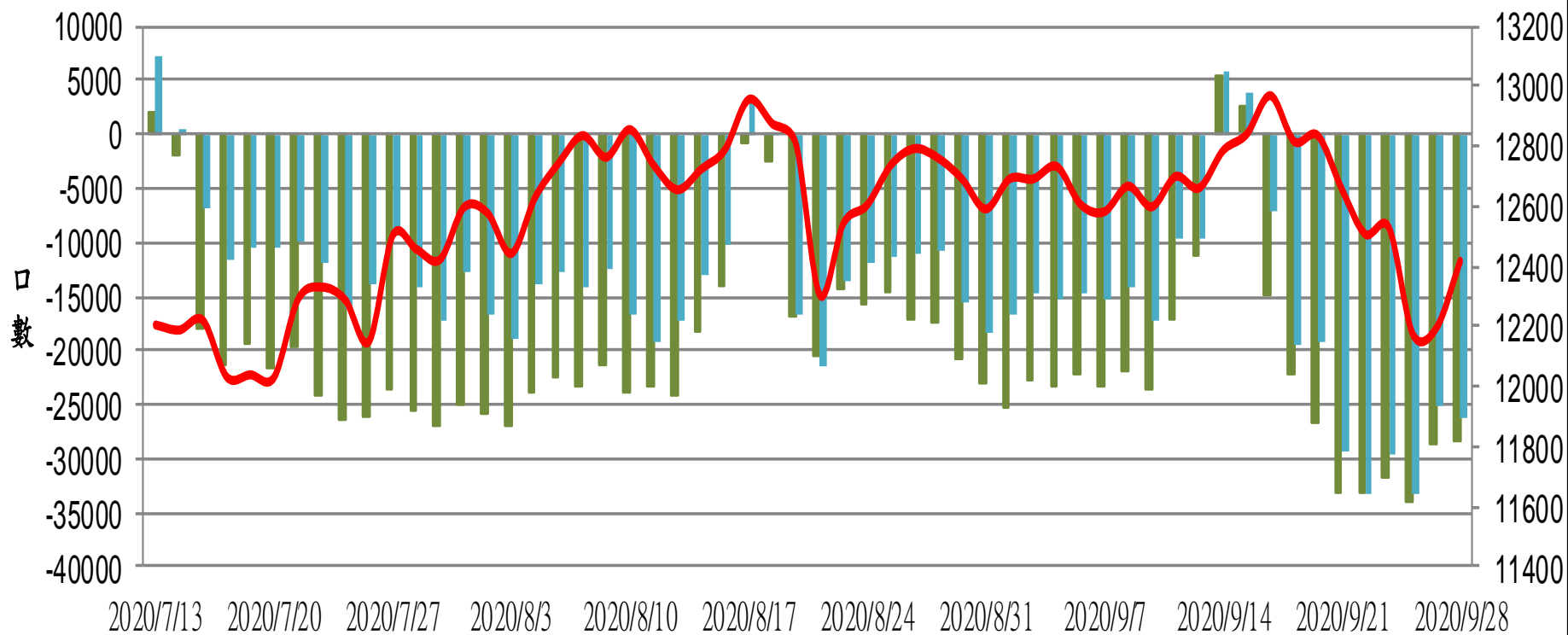


## 台指期(近月) VS 期貨大額法人未平倉口數

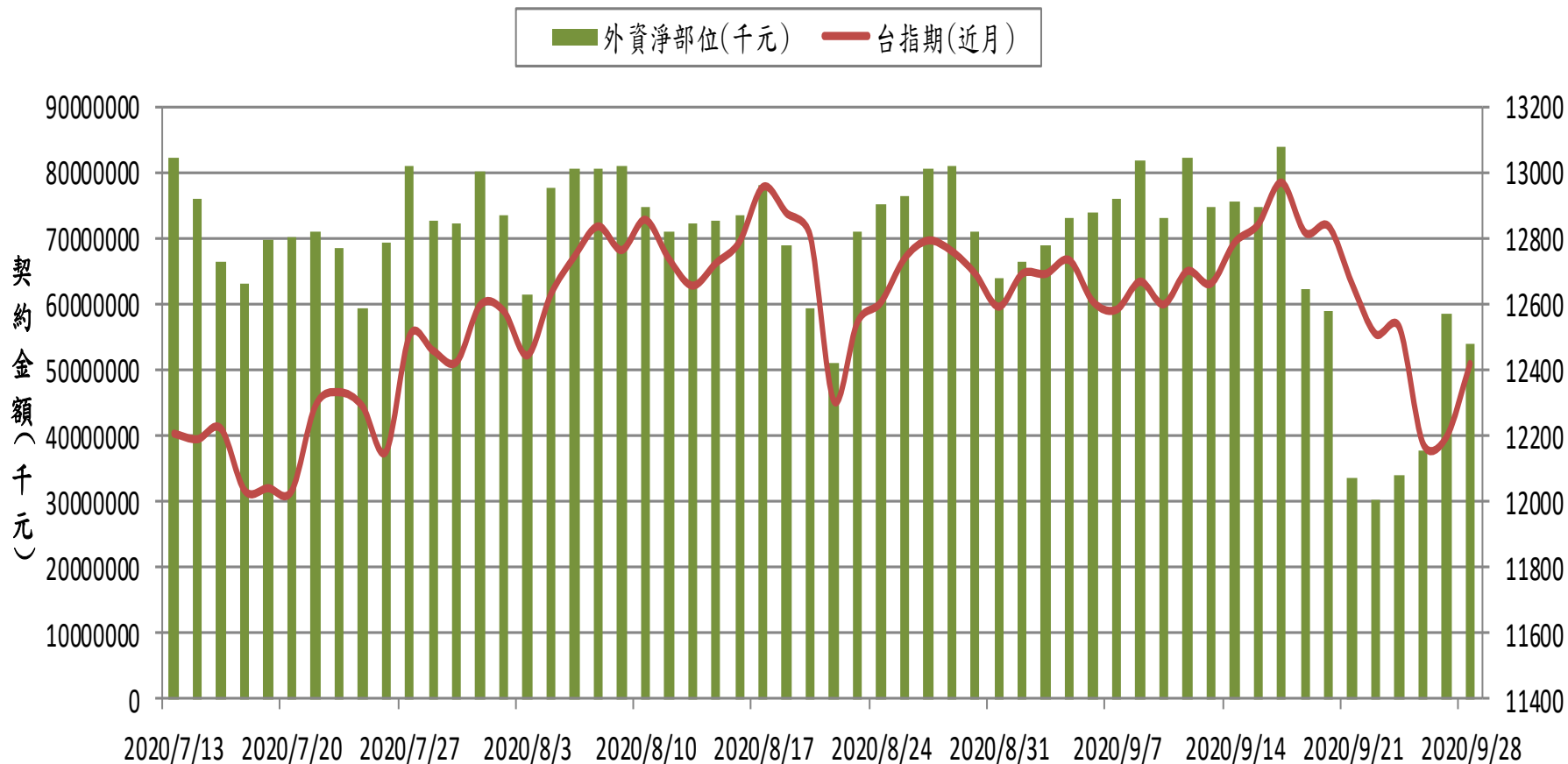


## 台指期(近月) VS 期貨特定法人未平倉口數

■ 前五特   
 ■ 前十特   
 — 台指期(近月)

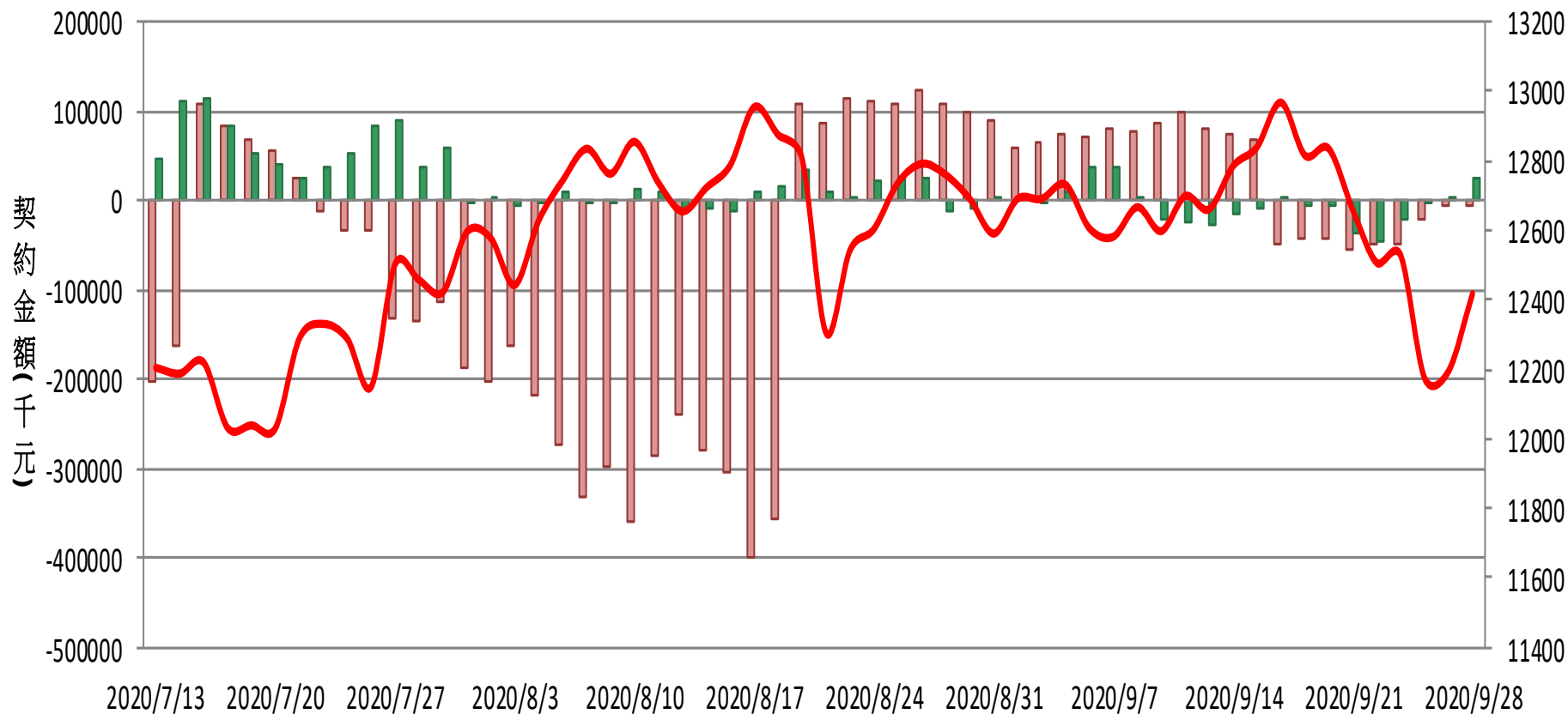


## 外資台指期與選擇權淨部位契約金額 VS 台指期(近月)

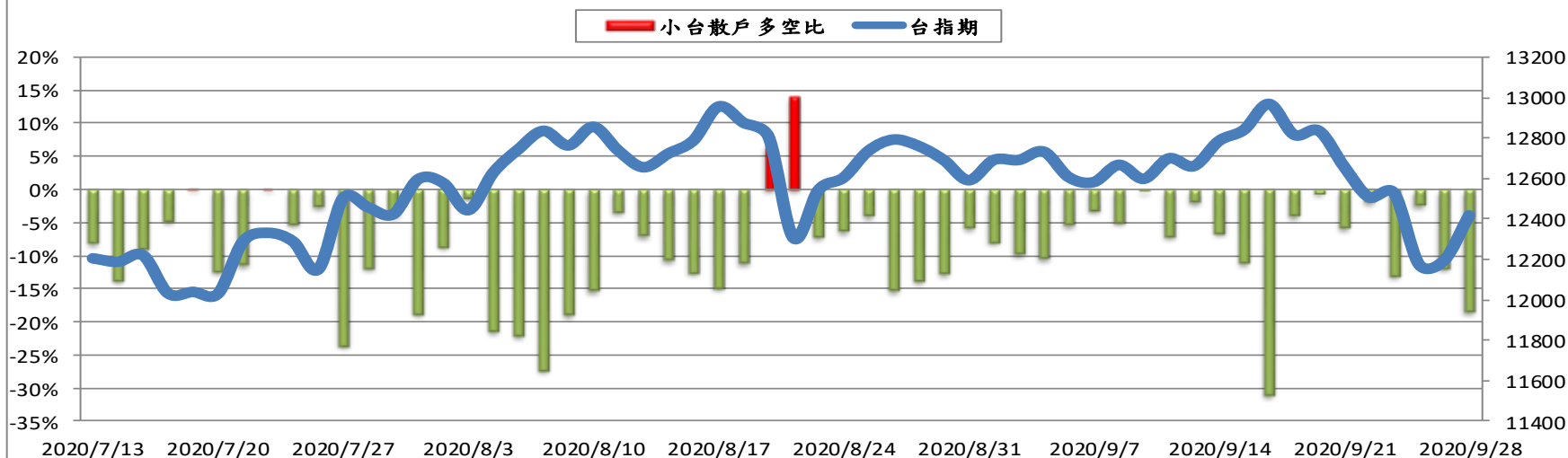


### 外資買賣權淨部位契約金額V.S台指期

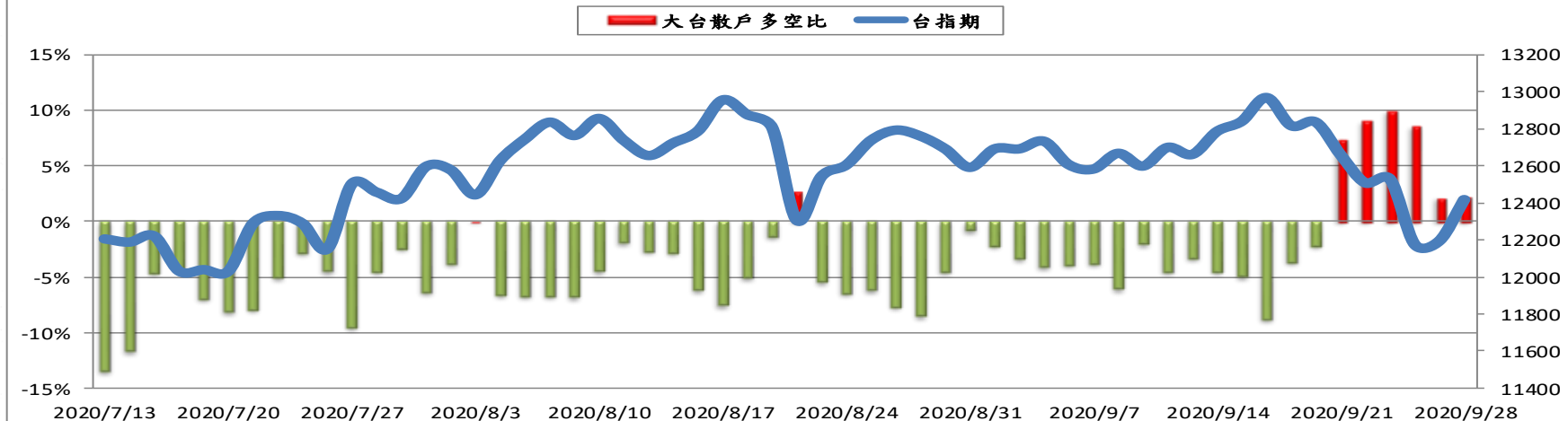
■ 外資買權淨部位    ■ 外資賣權淨部位    — 台指期



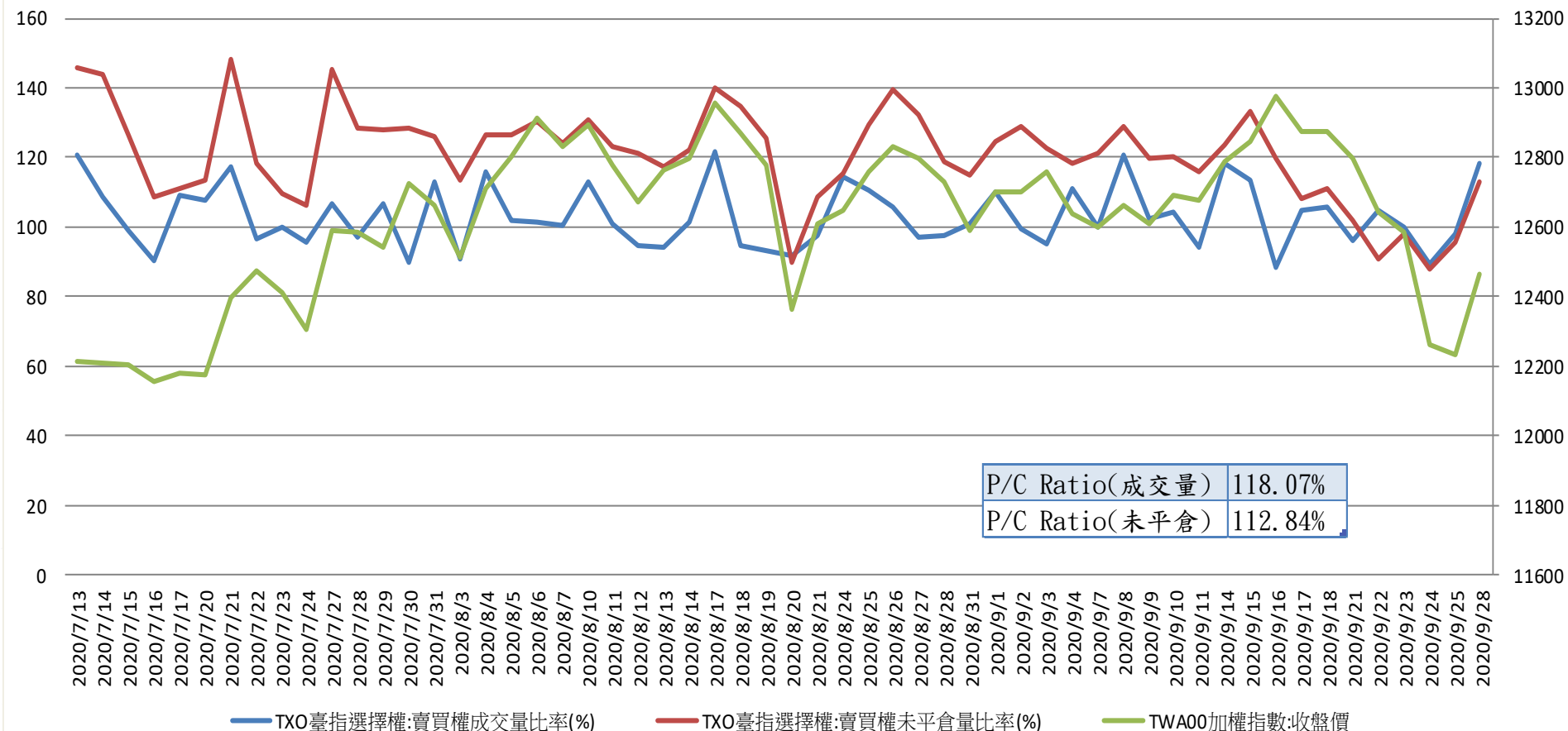
台指期與小台散戶多空比(%)



台指期與大台散戶多空比(%)



### 台指選擇權買賣成交量比率&未平倉比率 v.S 加權指數收盤價





# 台指月選未平倉量

增減	未平倉量	買權 CALL	20210 履約價	賣權 PUT	未平倉量	增減
0	9		11500		5480	-129
2	40		11600		3220	-548
10	136		11700		4821	670
-4	92		11800		5962	950
-3	95		11900		4914	143
10	671		12000		7878	518
39	425		12100		3212	585
-52	1470		12200		4685	713
164	1323		12300		4303	574
185	1799		12400		4991	804
-481	3634		12500		5512	88
79	4769		12600		2711	16
-291	6261		12700		1385	110
789	7554		12800		1943	-45
-102	7352		12900		1274	102
882	11059		13000		433	-15
316	7377		13100		150	-5
-219	6426		13200		103	-2
119	4160		13300		56	-2

### 台指週選未平倉量

增減	未平倉量	買權 CALL	202009W5 履約價	賣權 PUT	未平倉量	增減
--	0		11000		1607	274
--	0		11100		894	-58
--	0		11200		473	38
--	0		11300		5442	-302
--	0		11400		4995	-265
--	1		11500		3007	-277
0	1		11600		3286	-1110
1	13		11700		6139	-454
1	15		11800		7054	-2559
6	21		11900		6505	-1965
3	15		11950		2157	792
-24	164		12000		10438	1297
28	91		12050		3978	2404
30	523		12100		10811	701
53	328		12150		5383	2135
112	1943		12200		14319	5565
-716	3120		12250		8606	4782
-3466	5311		12300		12692	7334
-437	5829		12350		11731	7804
-1700	7965		12400		8047	4230
-1619	7368		12450		4361	2475
1099	13085		12500		3595	1177
4984	13731		12550		2984	414
1686	14200		12600		2029	188
1246	9220		12650		732	-17
59	7654		12700		310	20
891	6254		12750		168	-10
-242	5239		12800		95	7
-174	3362		12850		27	3
-782	2472		12900		24	7
-28	2613		12950		5	0
-41	3892		13000		11	0
-140	1864		13100		2	0
-1	958		13200		0	--
36	939		13300		0	--
37	2631		13400		0	--
0	426		13500		0	--