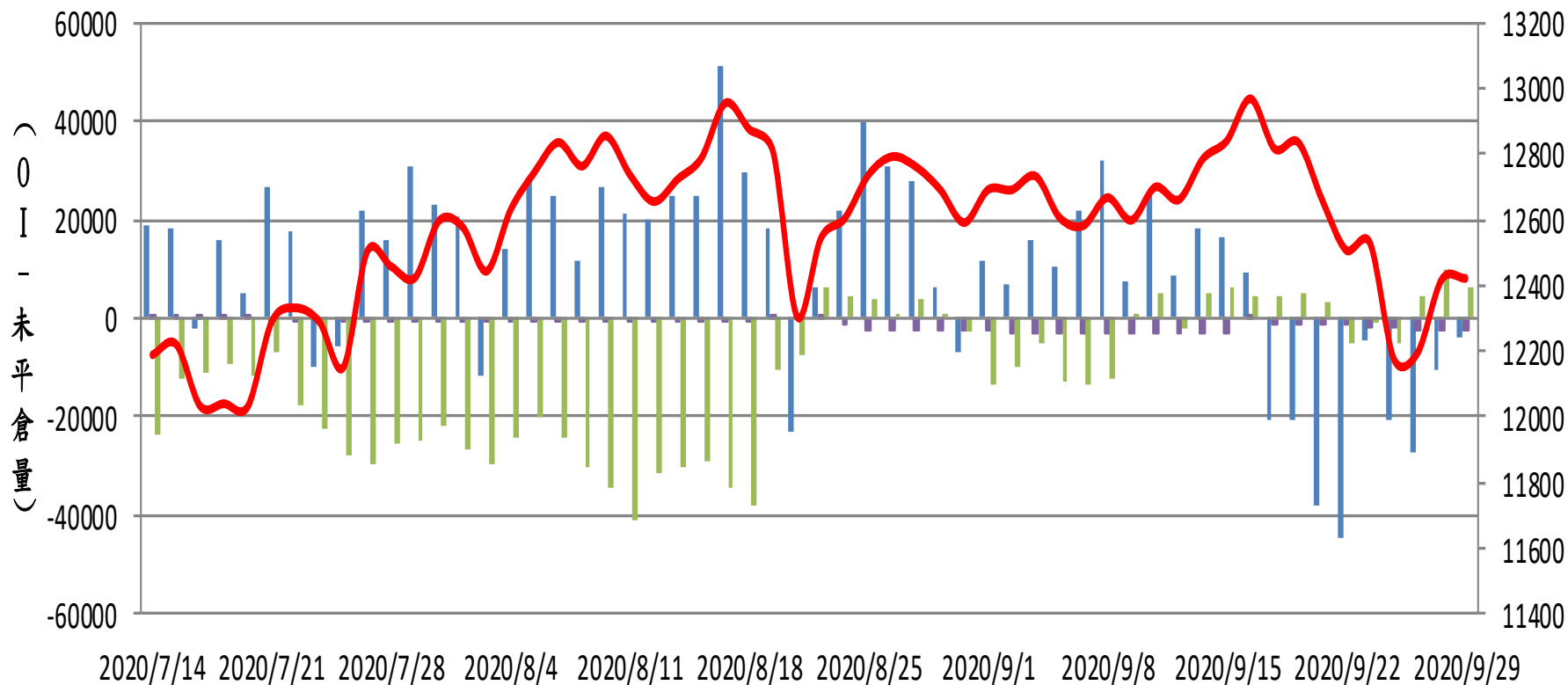
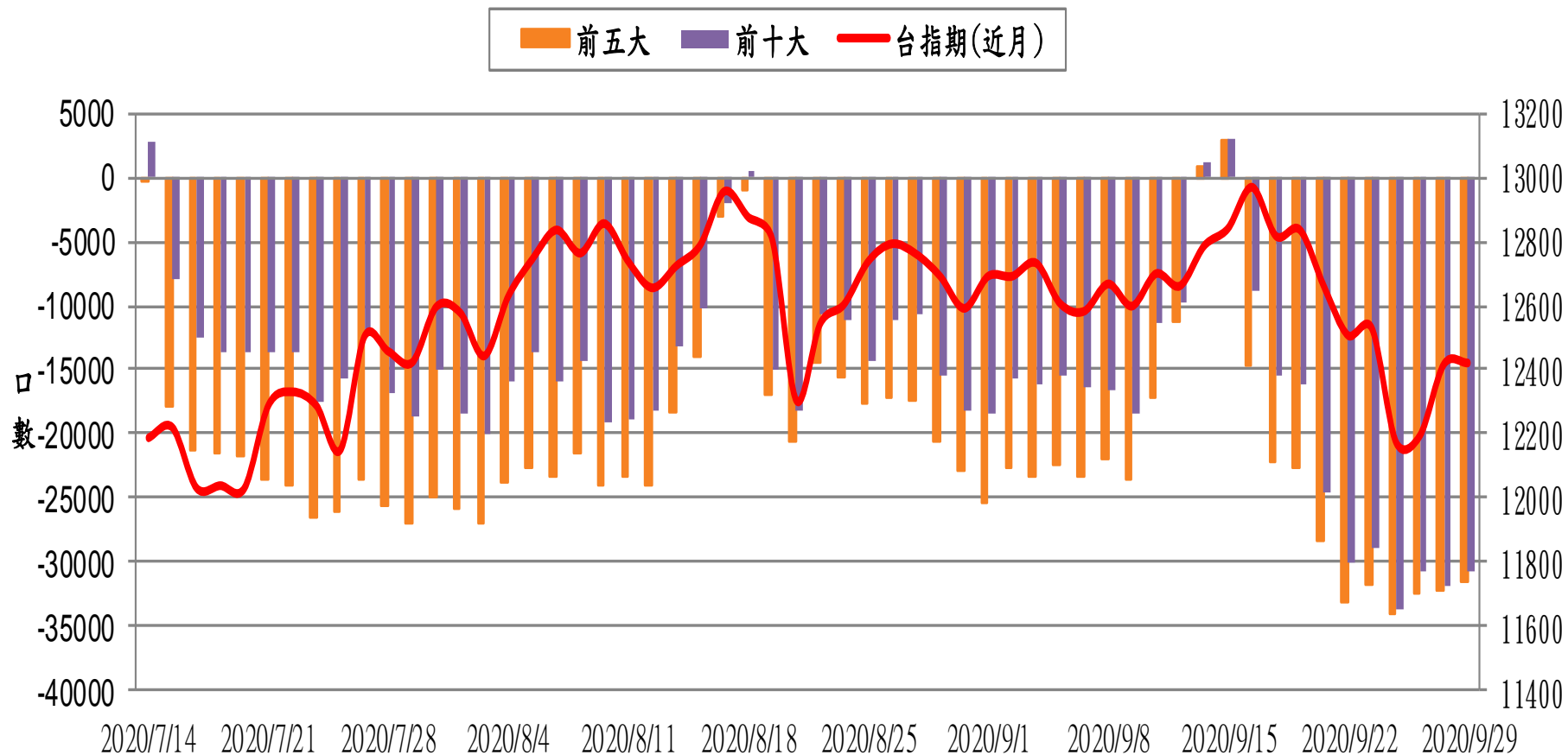


### 選擇權三大法人未平倉口數 VS 台指期(近月)

■ 自營   
 ■ 投信   
 ■ 外資   
 — 台指期(近月)

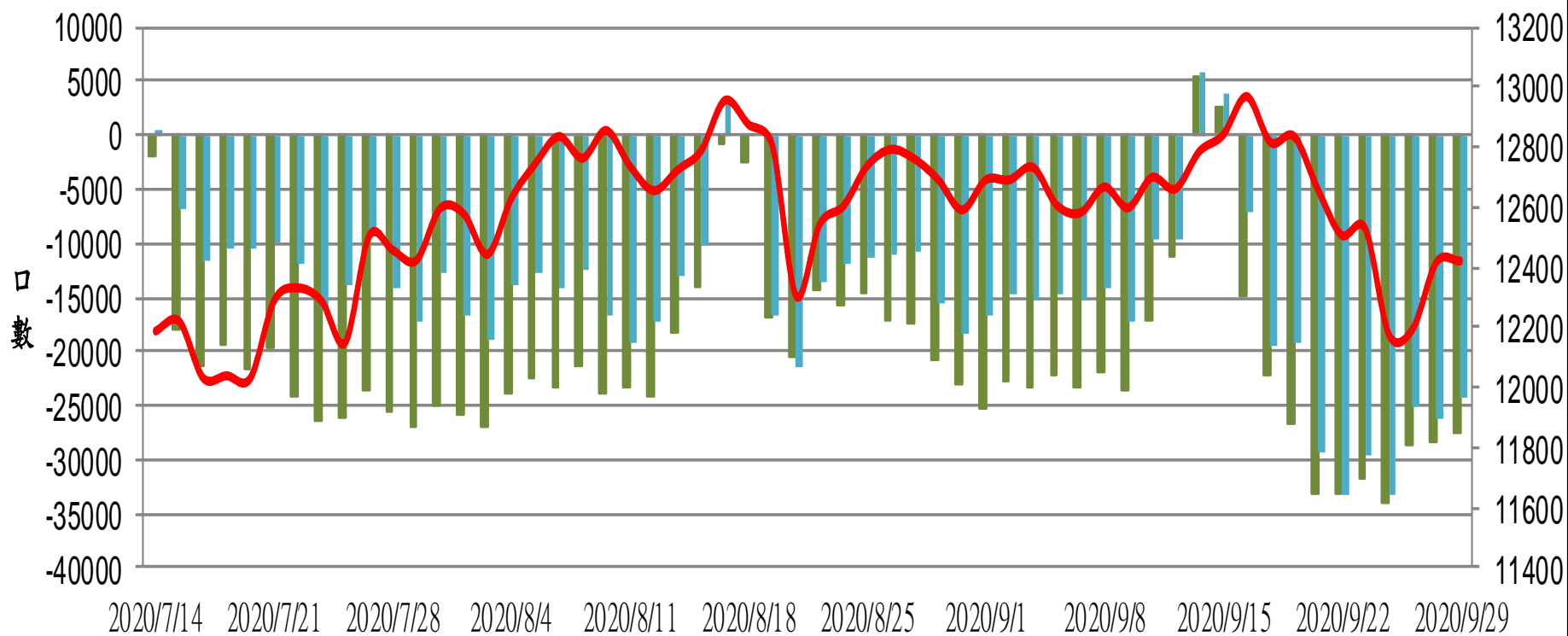


## 台指期(近月) VS 期貨大額法人未平倉口數

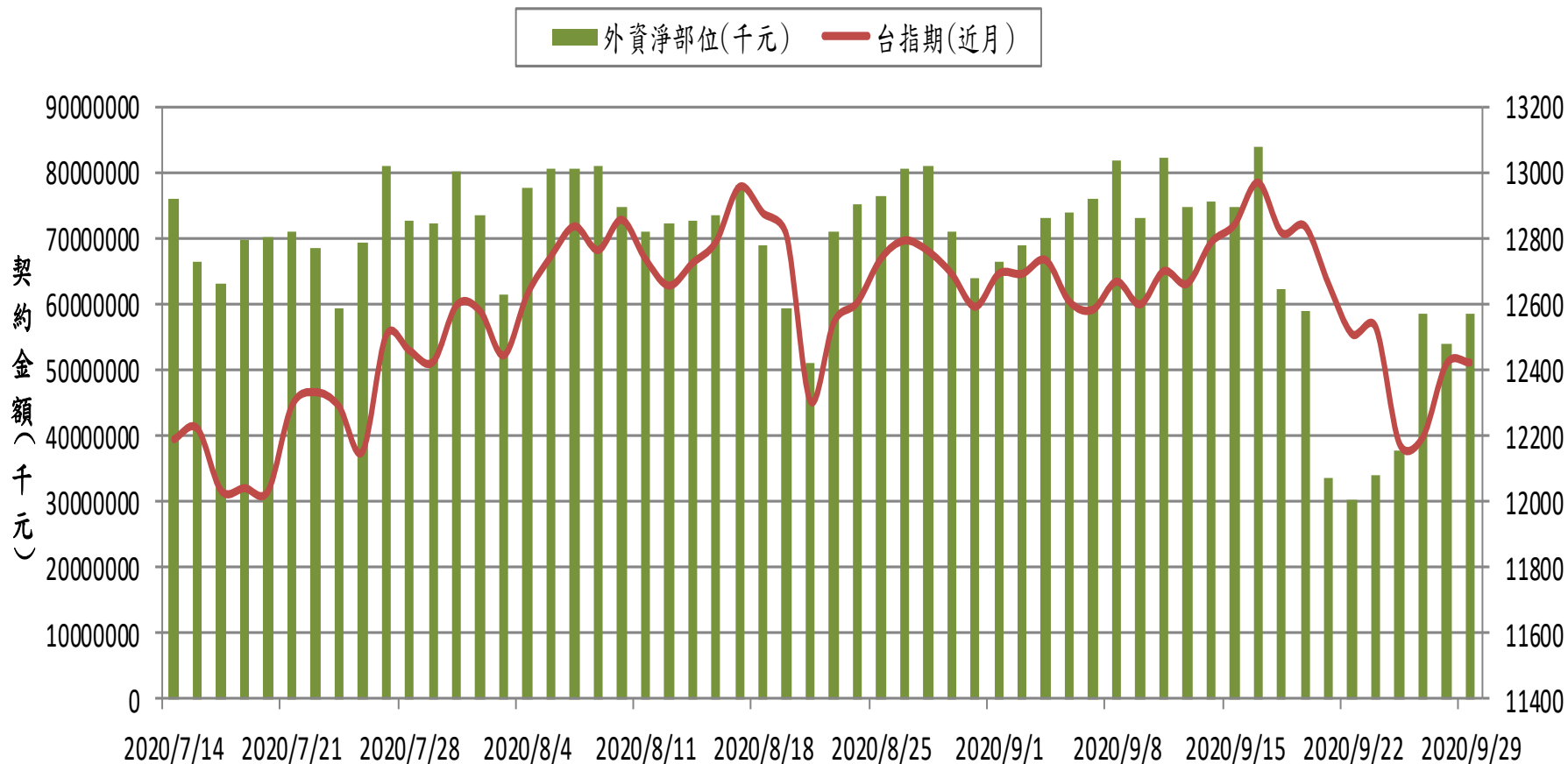


## 台指期(近月) VS 期貨特定法人未平倉口數

■ 前五特   
 ■ 前十特   
 — 台指期(近月)

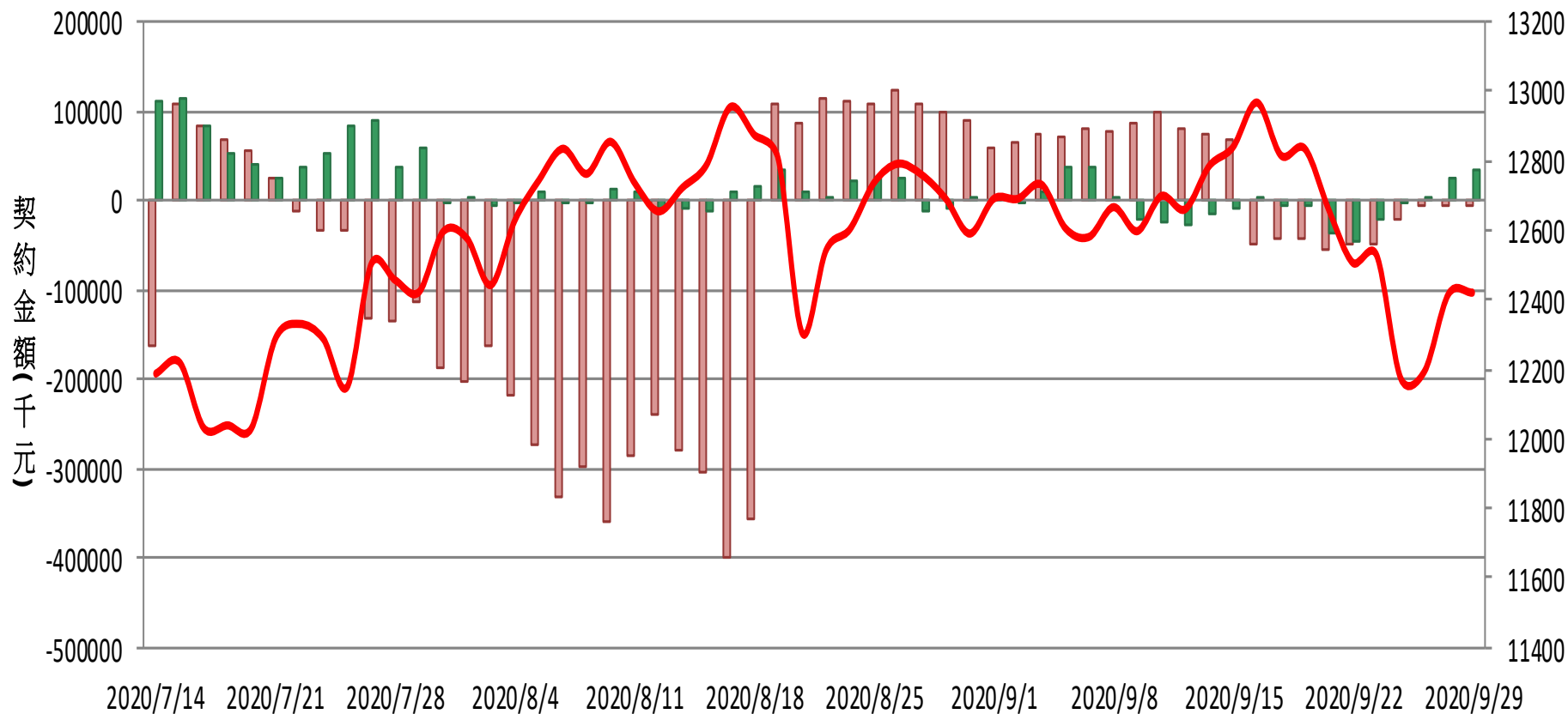


## 外資台指期與選擇權淨部位契約金額 VS 台指期(近月)

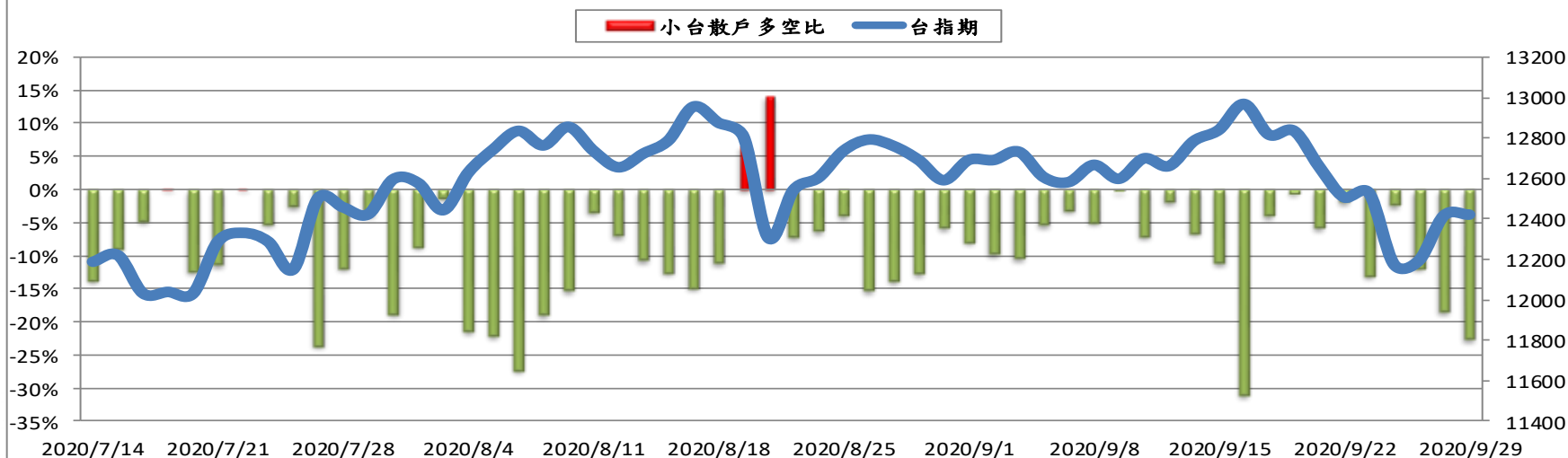


### 外資買賣權淨部位契約金額V.S台指期

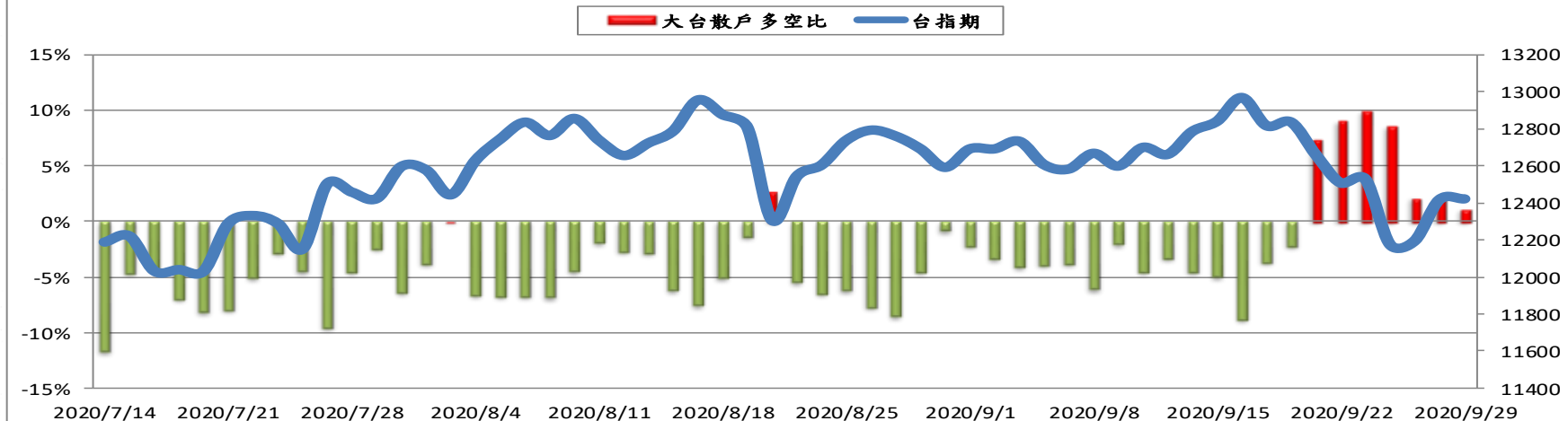
■ 外資買權淨部位    ■ 外資賣權淨部位    — 台指期



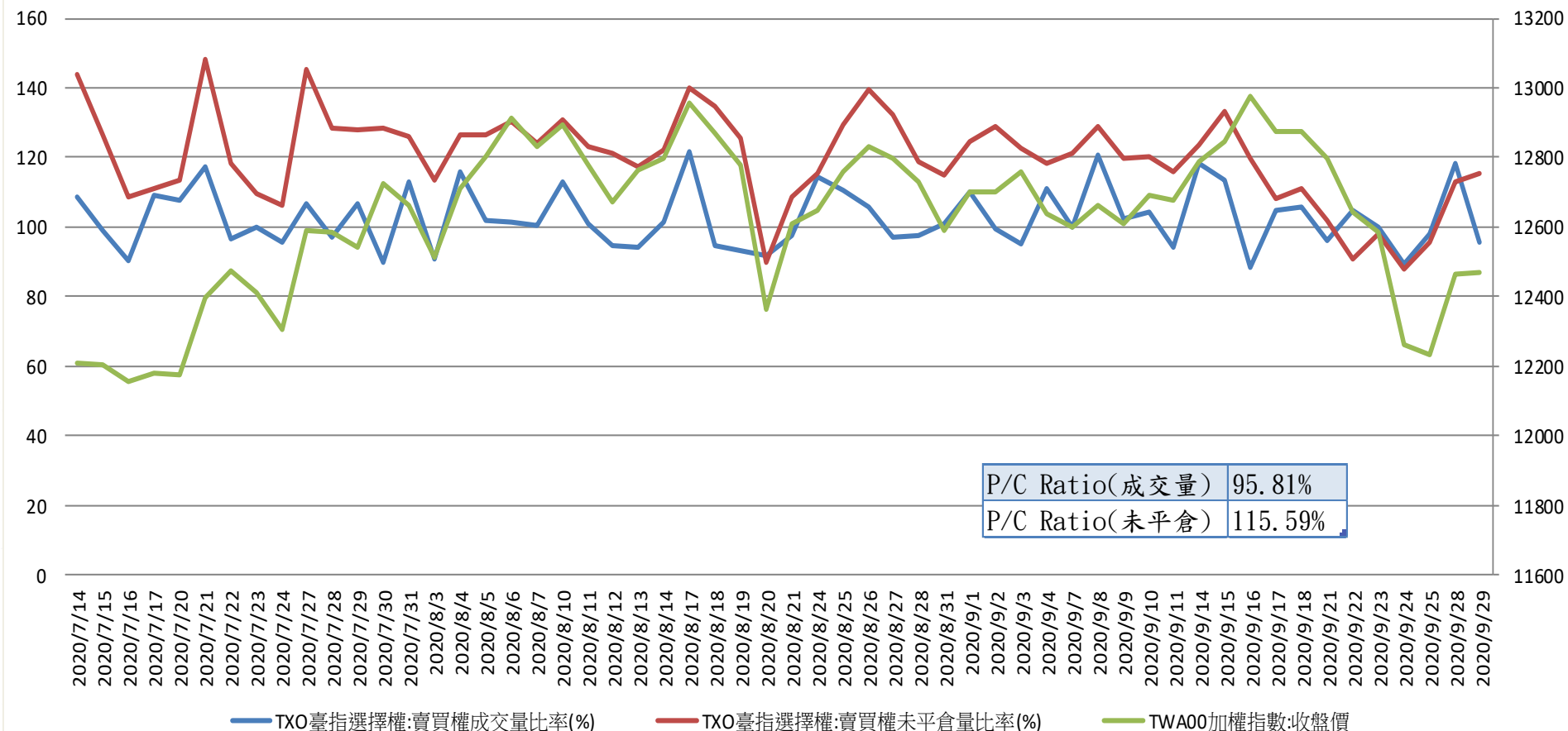
台指期與小台散戶多空比(%)



台指期與大台散戶多空比(%)



### 台指選擇權買賣成交量比率&未平倉比率 v.S 加權指數收盤價





# 台指月選未平倉量

增減	未平倉量	買權 CALL	202010 履約價	賣權 PUT	未平倉量	增減
0	9		11500		5527	47
-3	37		11600		3326	106
-2	134		11700		4451	-370
-10	82		11800		5871	-91
-9	86		11900		6237	1323
-11	660		12000		8628	750
-16	409		12100		3845	633
-66	1404		12200		5105	420
-112	1211		12300		4589	286
11	1810		12400		6022	1031
77	3711		12500		5715	203
-214	4555		12600		2702	-9
520	6781		12700		1453	68
-35	7519		12800		1967	24
-418	6934		12900		1313	39
-435	10624		13000		444	11
-23	7354		13100		150	0
-505	5921		13200		103	0
-393	3767		13300		56	0

## 台指週選未平倉量

增減	未平倉量	買權 CALL	202009W5 履約價	賣權 PUT	未平倉量	增減
0	1		11500		3060	53
0	1		11600		3175	-111
0	13		11700		5564	-575
0	15		11800		6459	-595
0	21		11900		6184	-321
0	15		11950		1905	-252
-4	160		12000		9320	-1118
-9	82		12050		3899	-79
-51	472		12100		10028	-783
-19	309		12150		5241	-142
-429	1514		12200		10356	-3963
-335	2785		12250		11034	2428
-549	4762		12300		16866	4174
-928	4901		12350		14044	2313
-1151	6814		12400		18283	10236
1415	8783		12450		9965	5604
6859	19944		12500		8706	5111
6209	19940		12550		5432	2448
5824	20024		12600		4058	2029
3636	12856		12650		1201	469
4371	12025		12700		370	60
-179	6075		12750		292	124
-50	5189		12800		196	101
-112	3250		12850		24	-3
83	2555		12900		23	-1
46	2659		12950		9	4
-246	3646		13000		11	0
-174	1690		13100		2	0
1	959		13200		0	--
-1	938		13300		0	--
-69	2562		13400		0	--