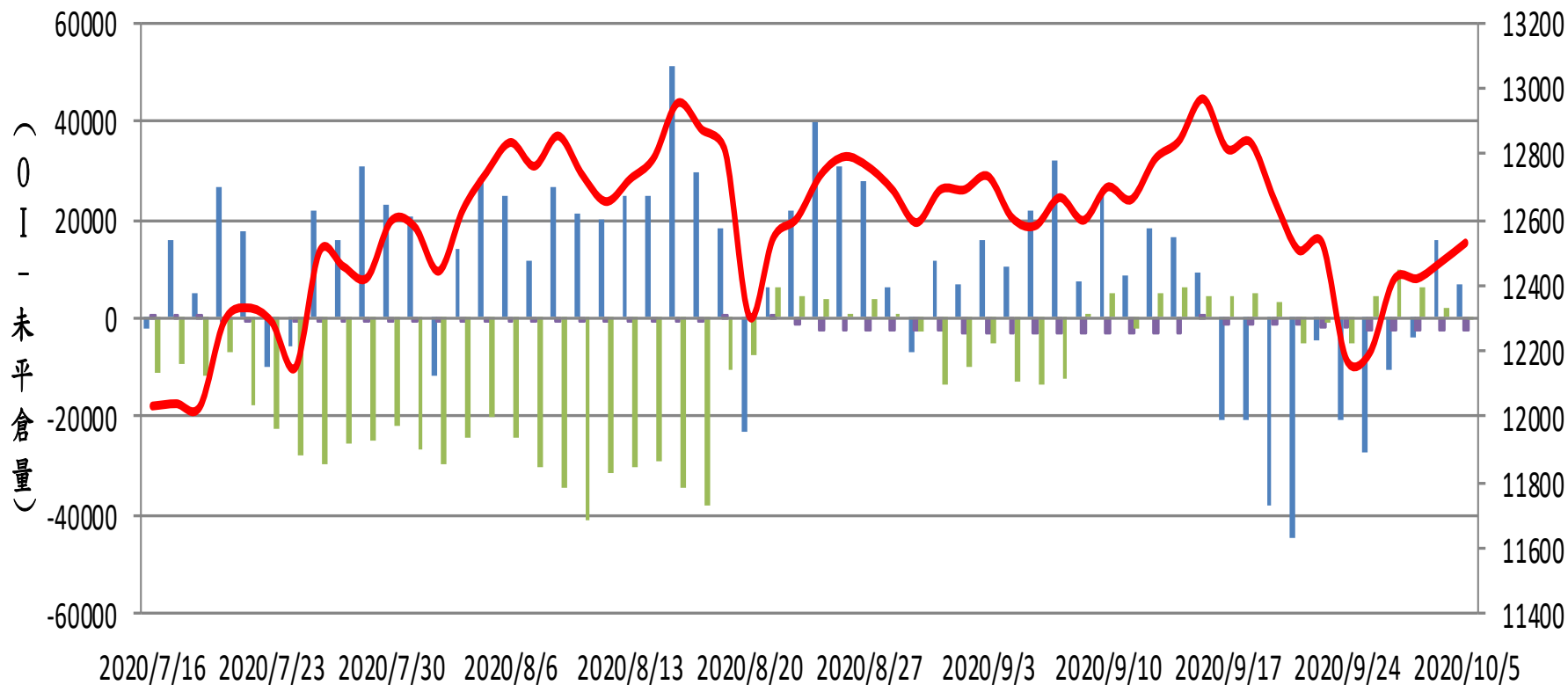
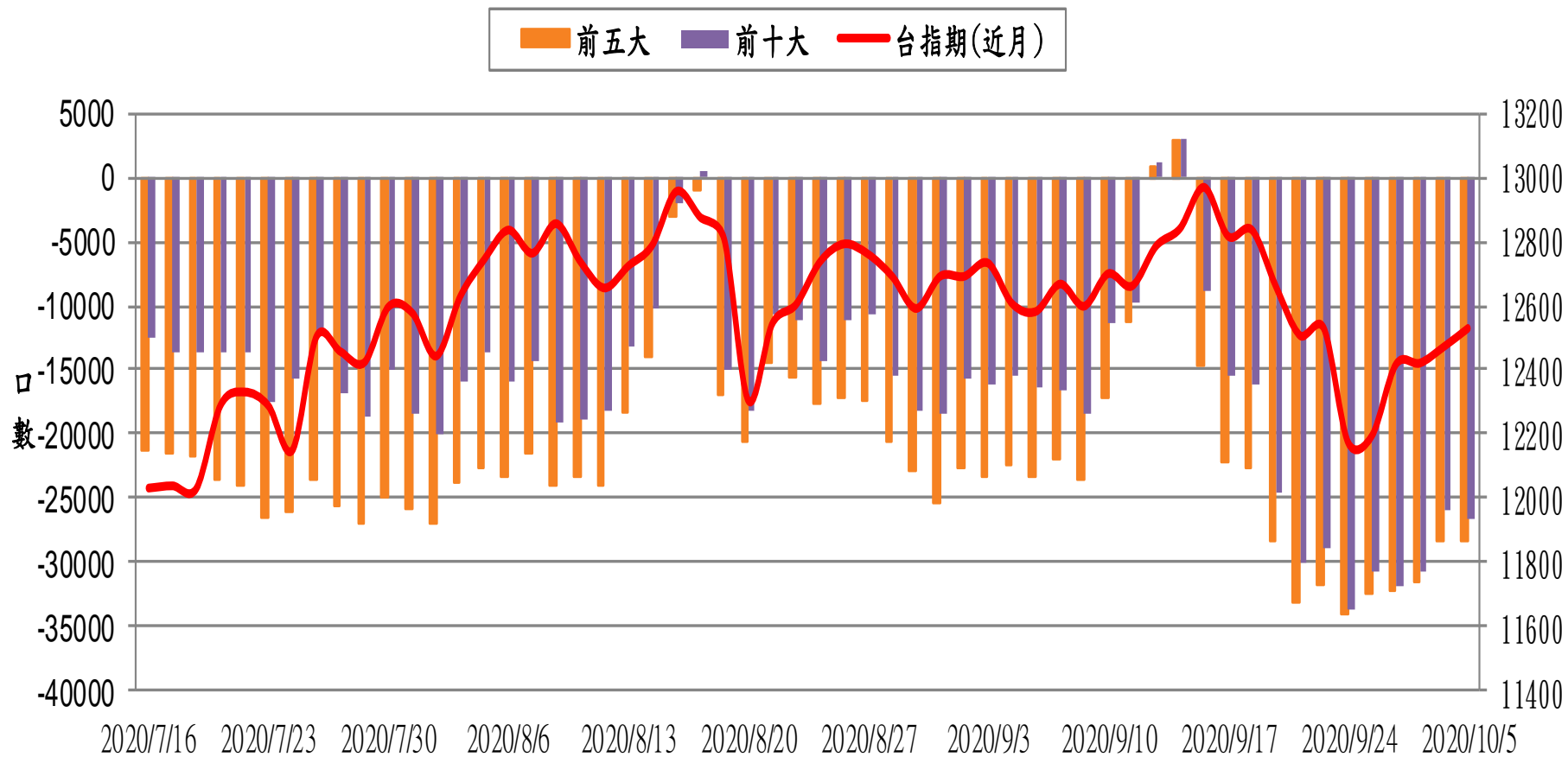


選擇權三大法人未平倉口數 VS 台指期(近月)

■ 自營
 ■ 投信
 ■ 外資
 — 台指期(近月)

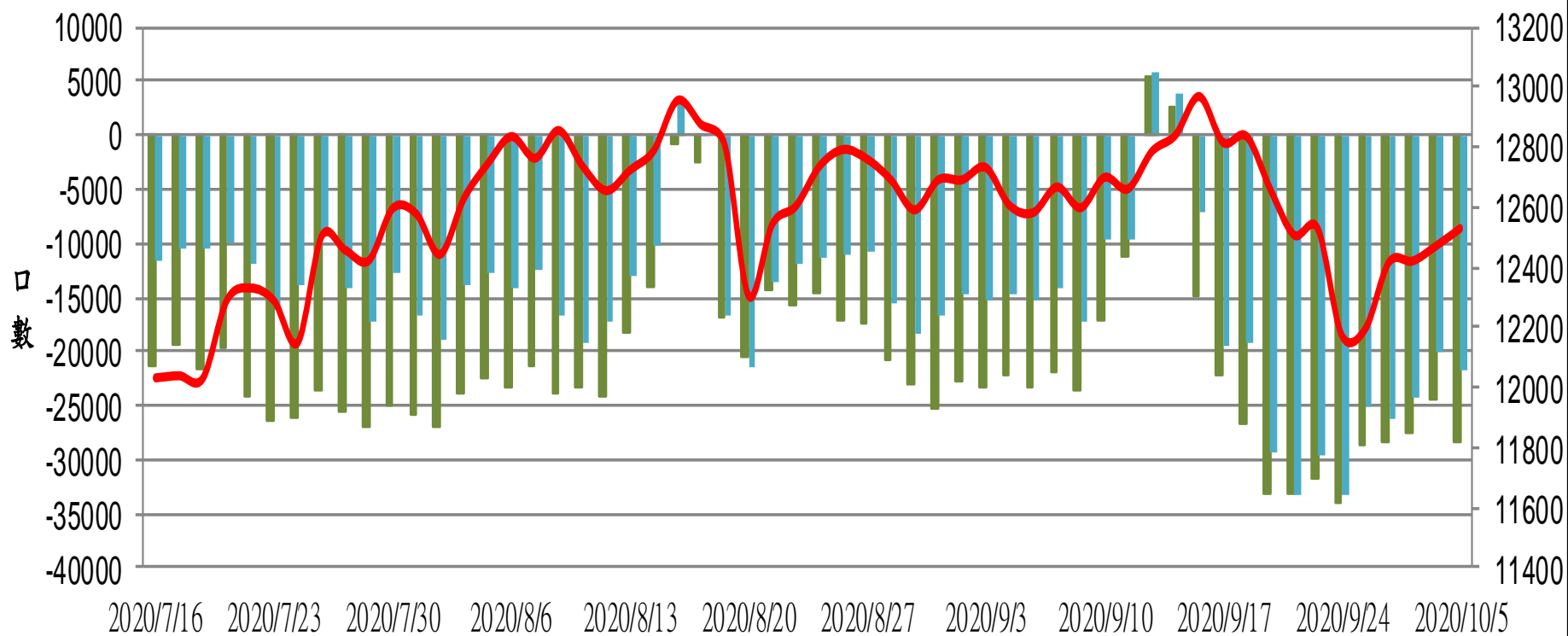


台指期(近月) VS 期貨大額法人未平倉口數

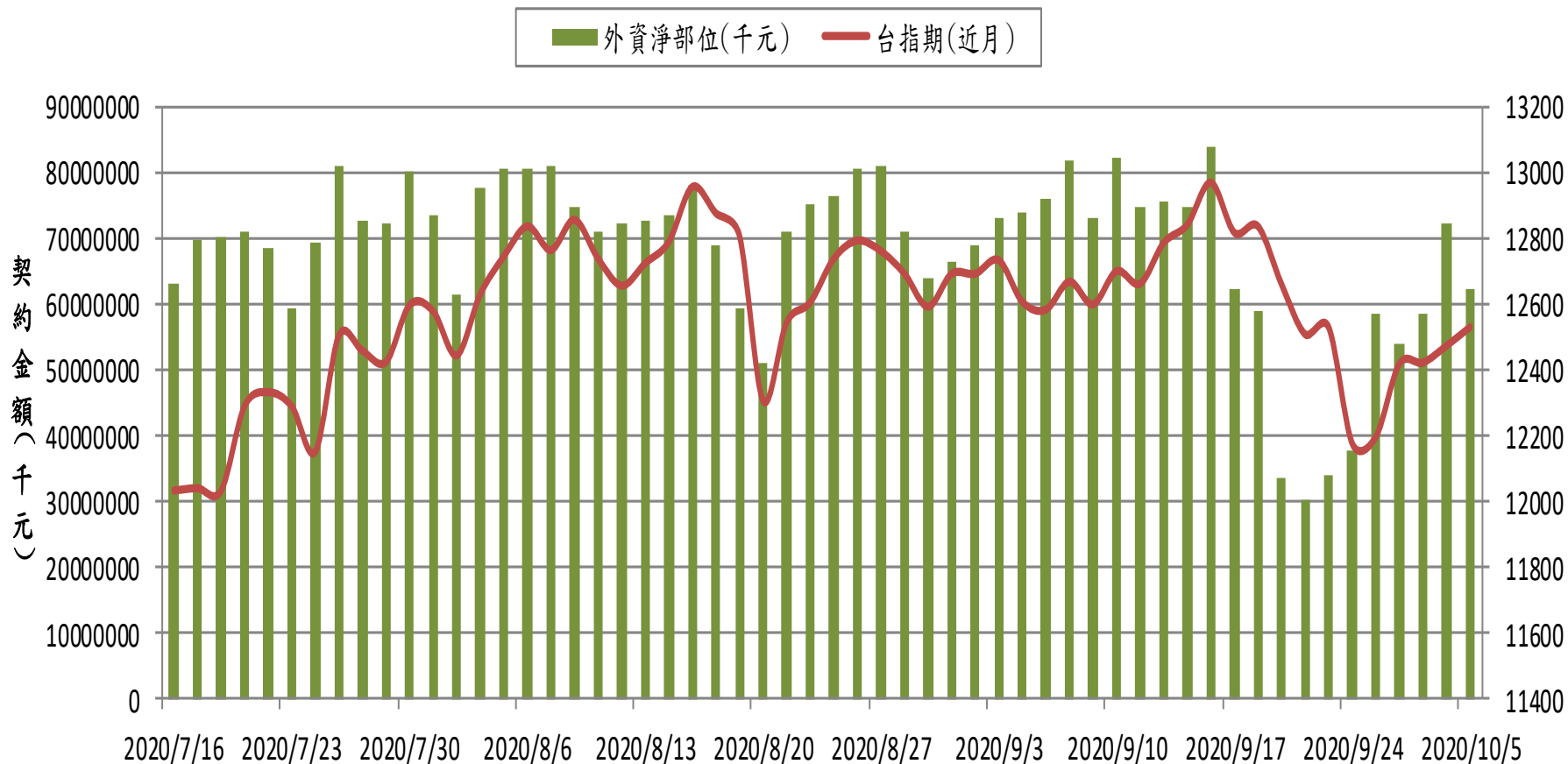


台指期(近月) VS 期貨特定法人未平倉口數

■ 前五特
 ■ 前十特
 — 台指期(近月)

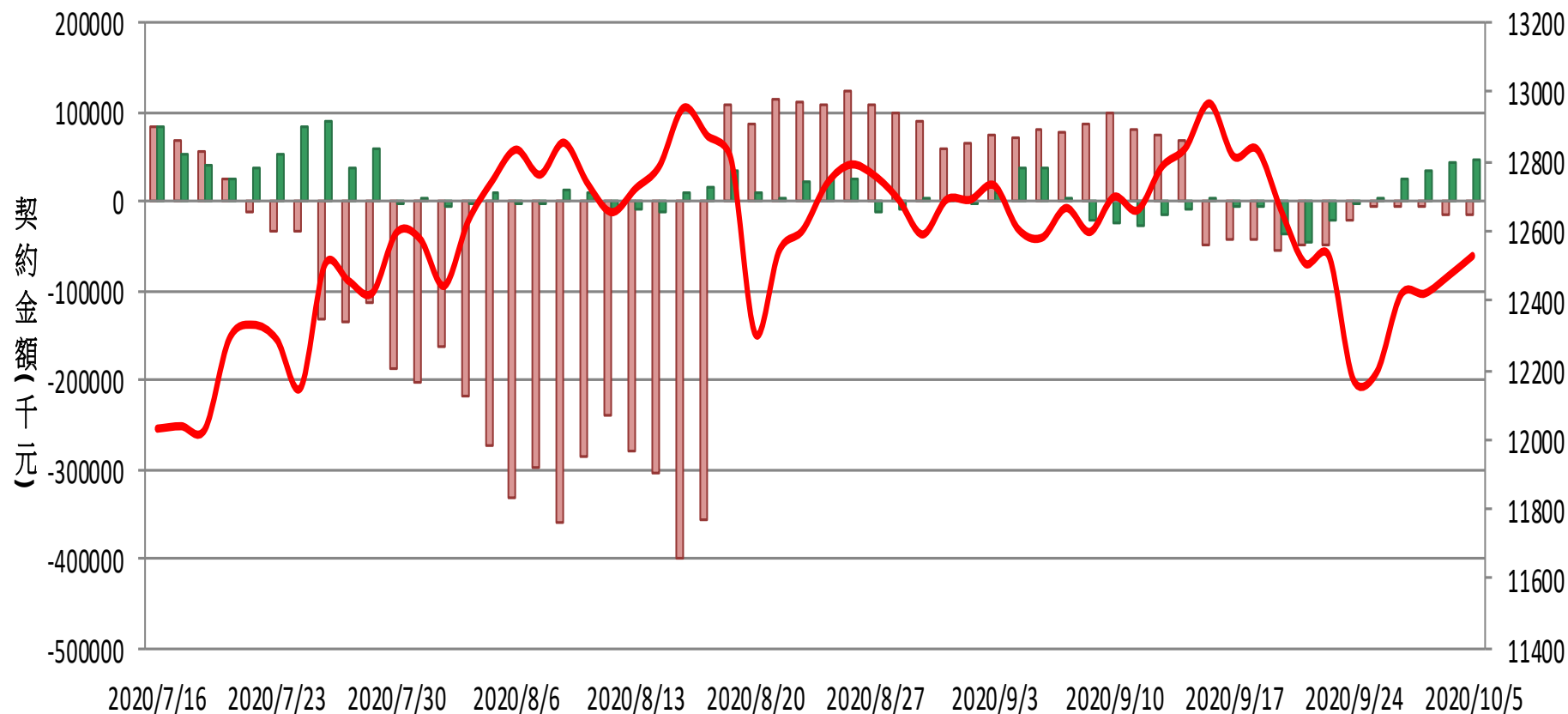


外資台指期與選擇權淨部位契約金額 VS 台指期(近月)

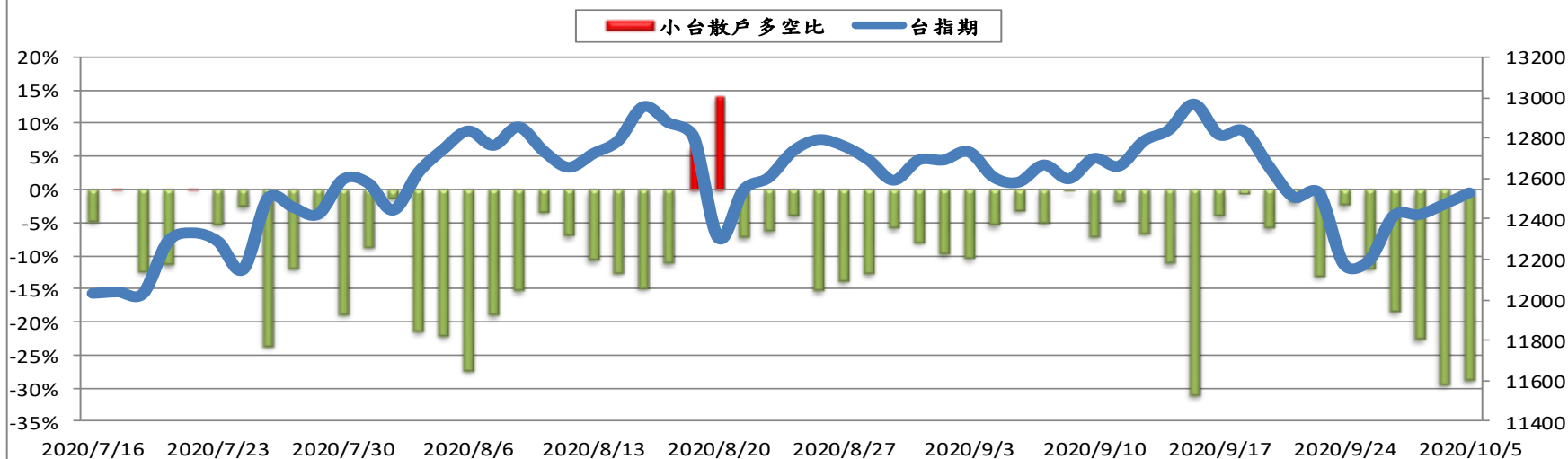


外資買賣權淨部位契約金額V.S台指期

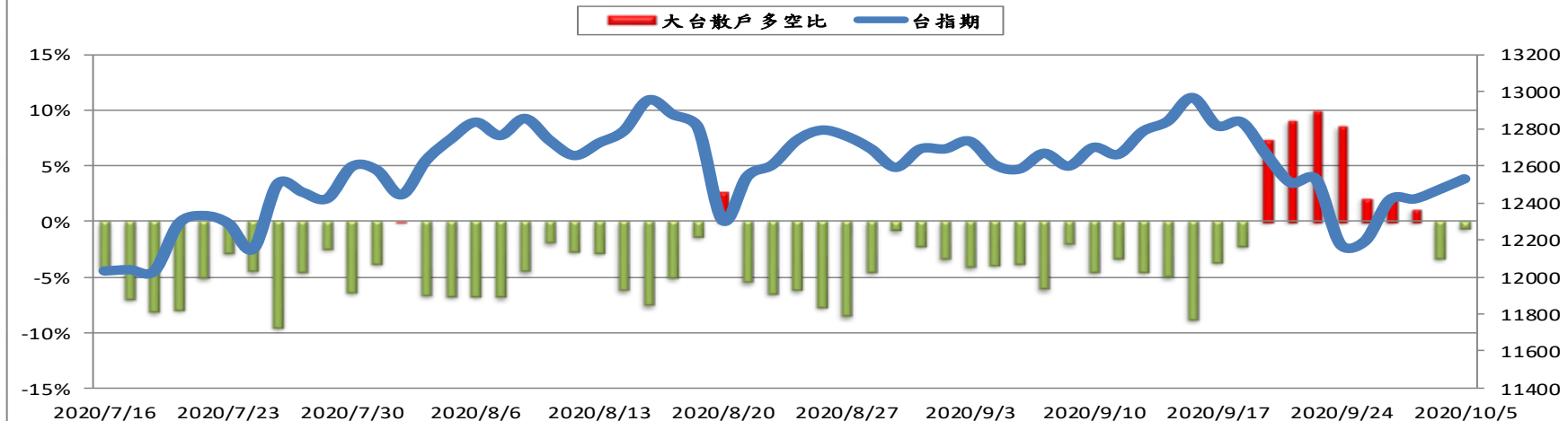
■ 外資買權淨部位
 ■ 外資賣權淨部位
 — 台指期



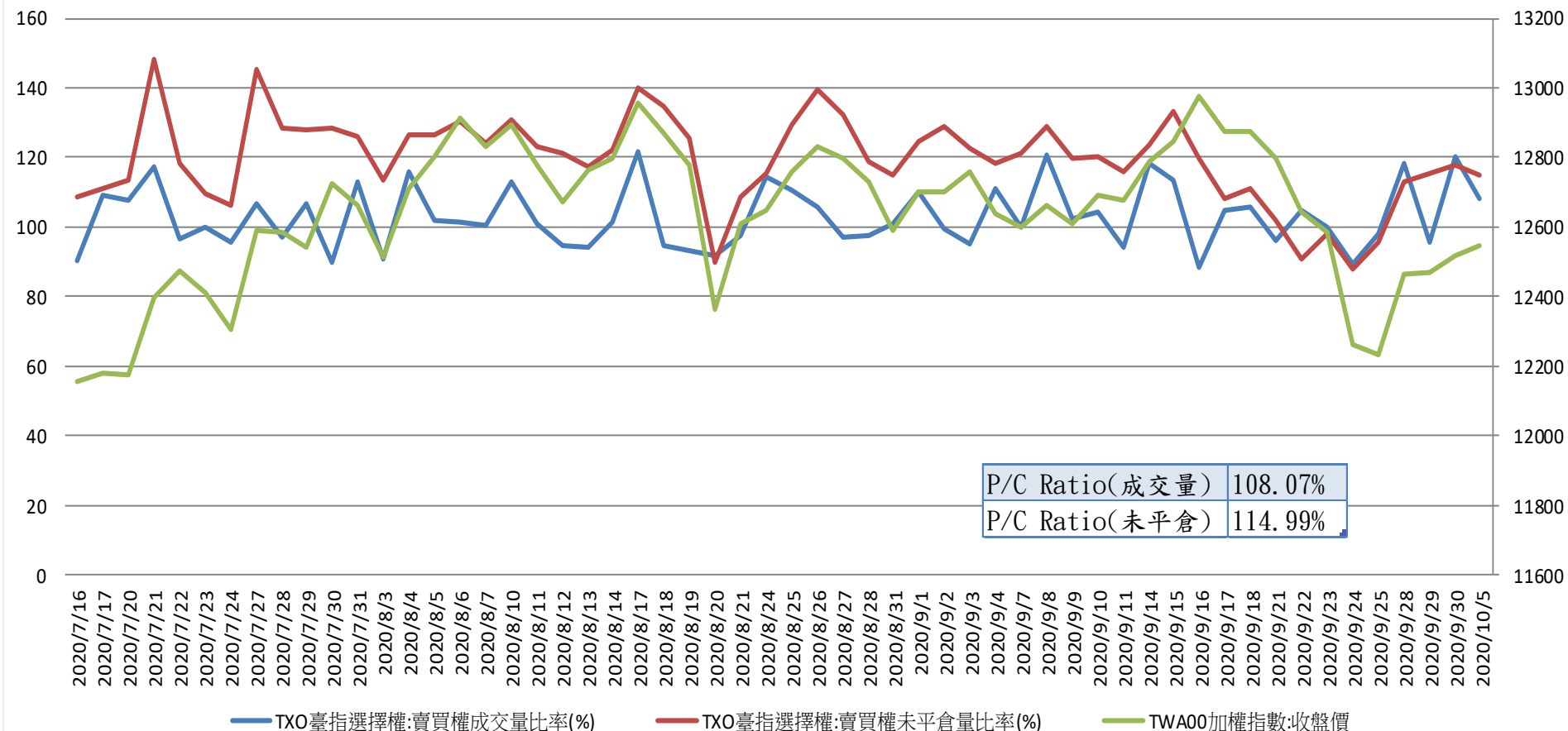
台指期與小台散戶多空比(%)



台指期與大台散戶多空比(%)



台指選擇權買賣成交量比率&未平倉比率 v.s 加權指數收盤價



台指月選未平倉量

增減	未平倉量	買權 CALL	202010 履約價	賣權 PUT	未平倉量	增減
0	38		11600		3397	-52
0	132		11700		4301	-278
5	86		11800		6215	240
-4	52		11900		7091	743
-19	620		12000		10938	-451
-17	392		12100		5249	645
-8	1340		12200		5837	-59
2	1261		12300		5291	-97
56	1771		12400		6788	165
203	4232		12500		6190	-10
-285	4318		12600		2454	30
-395	6981		12700		1607	116
-723	7969		12800		1983	-10
907	8048		12900		1320	-16
-64	12356		13000		482	46
523	8109		13100		165	13
654	6460		13200		103	1
136	4033		13300		64	3
-5	4850		13400		45	0

台指週選未平倉量

增減	未平倉量	買權 CALL	202010W1 履約價	賣權 PUT	未平倉量	增減
--	0		11700		855	290
--	4		11800		1601	334
--	1		11900		2365	1634
--	0		12000		4847	1709
--	2		12100		5693	2652
0	4		12150		2780	1390
18	25		12200		10153	8741
--	27		12250		4343	3286
49	154		12300		6812	4909
177	285		12350		5444	4270
447	1037		12400		12748	10342
520	1191		12450		10444	9319
2992	4742		12500		7929	5081
3115	5108		12550		4807	3312
7833	9655		12600		3953	2758
5307	6776		12650		2040	1298
10199	12957		12700		694	468
9239	12766		12750		221	127
8174	12035		12800		115	100
--	3692		12850		62	--
4459	5649		12900		6	3
2786	3790		13000		12	8
280	1576		13100		0	--
315	697		13200		0	--
37	60		13300		0	--
0	2		13400		0	--