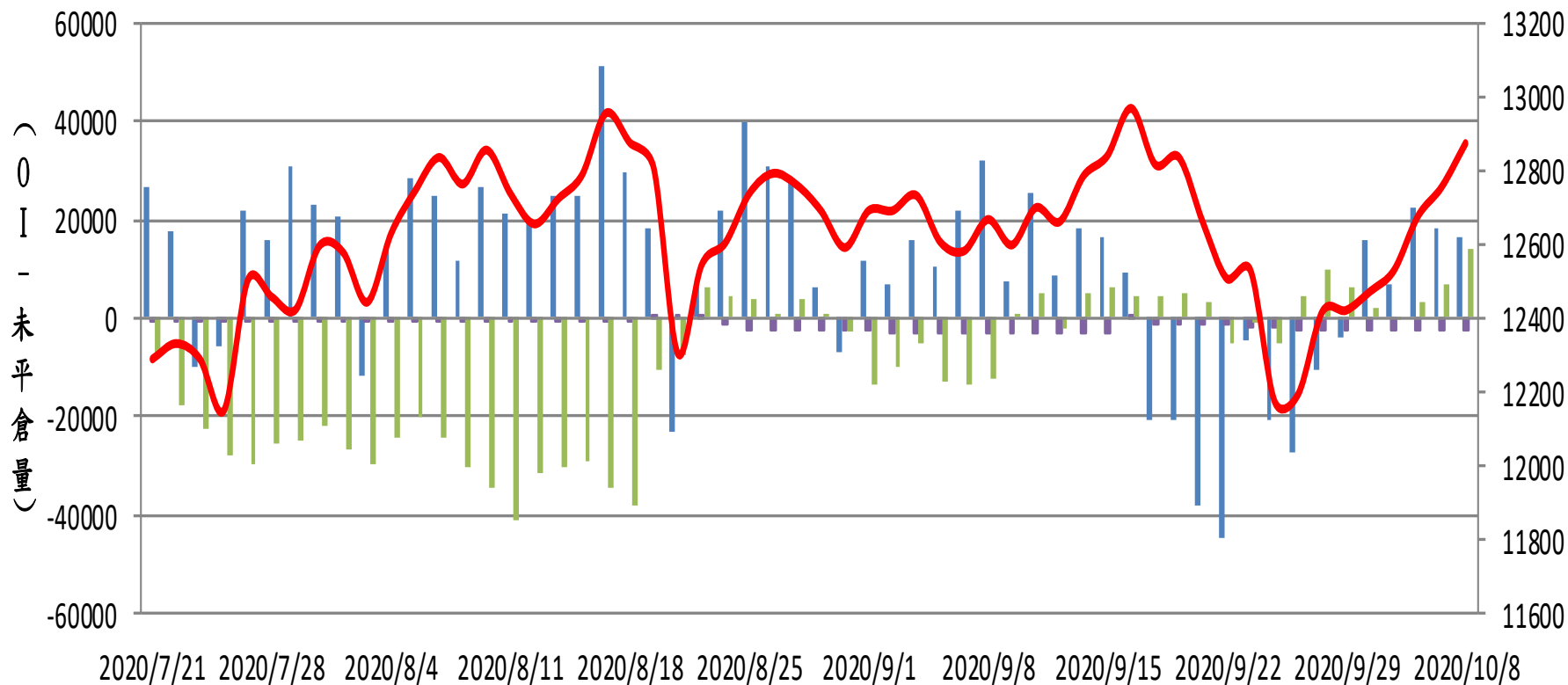
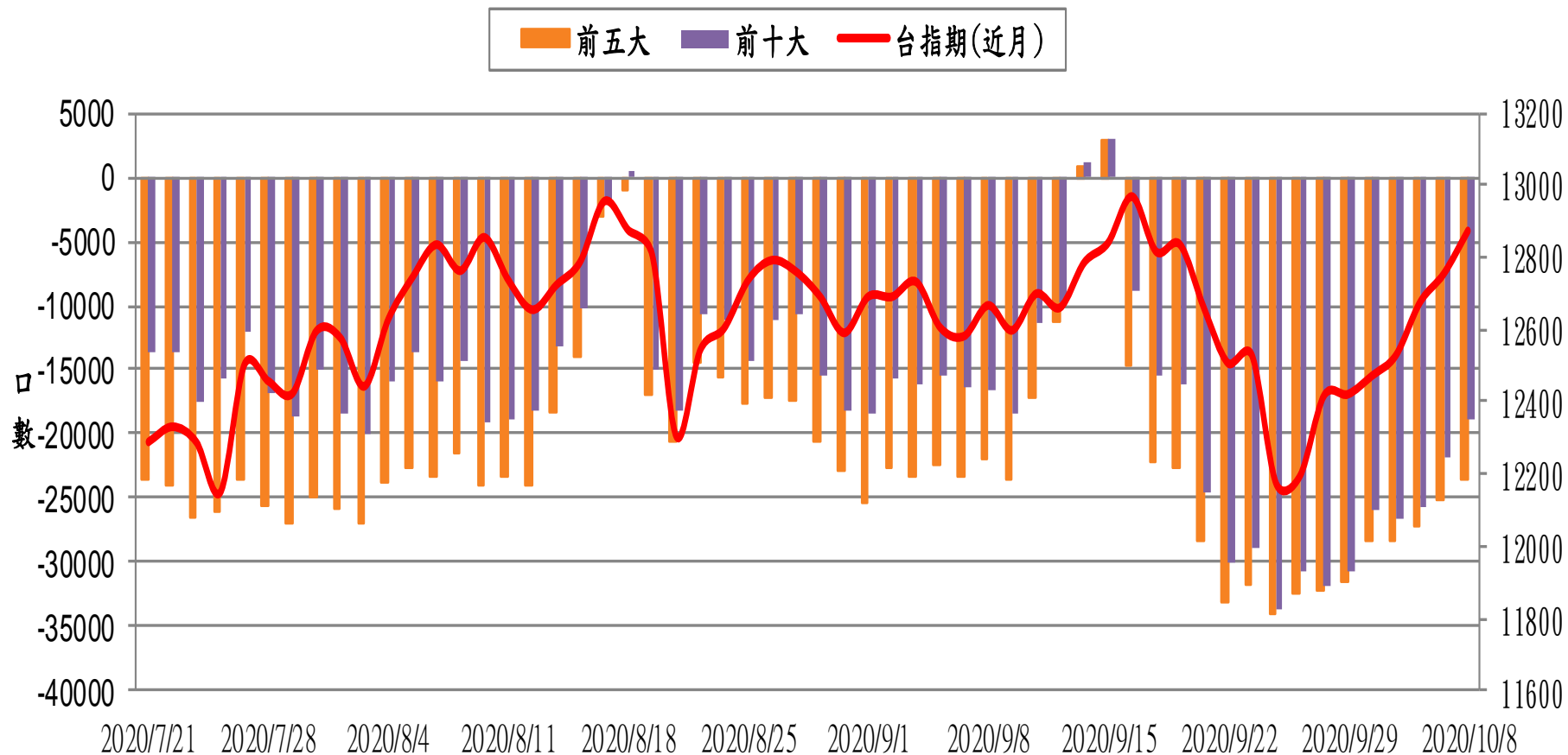


### 選擇權三大法人未平倉口數 VS 台指期(近月)

■ 自營   
 ■ 投信   
 ■ 外資   
 — 台指期(近月)

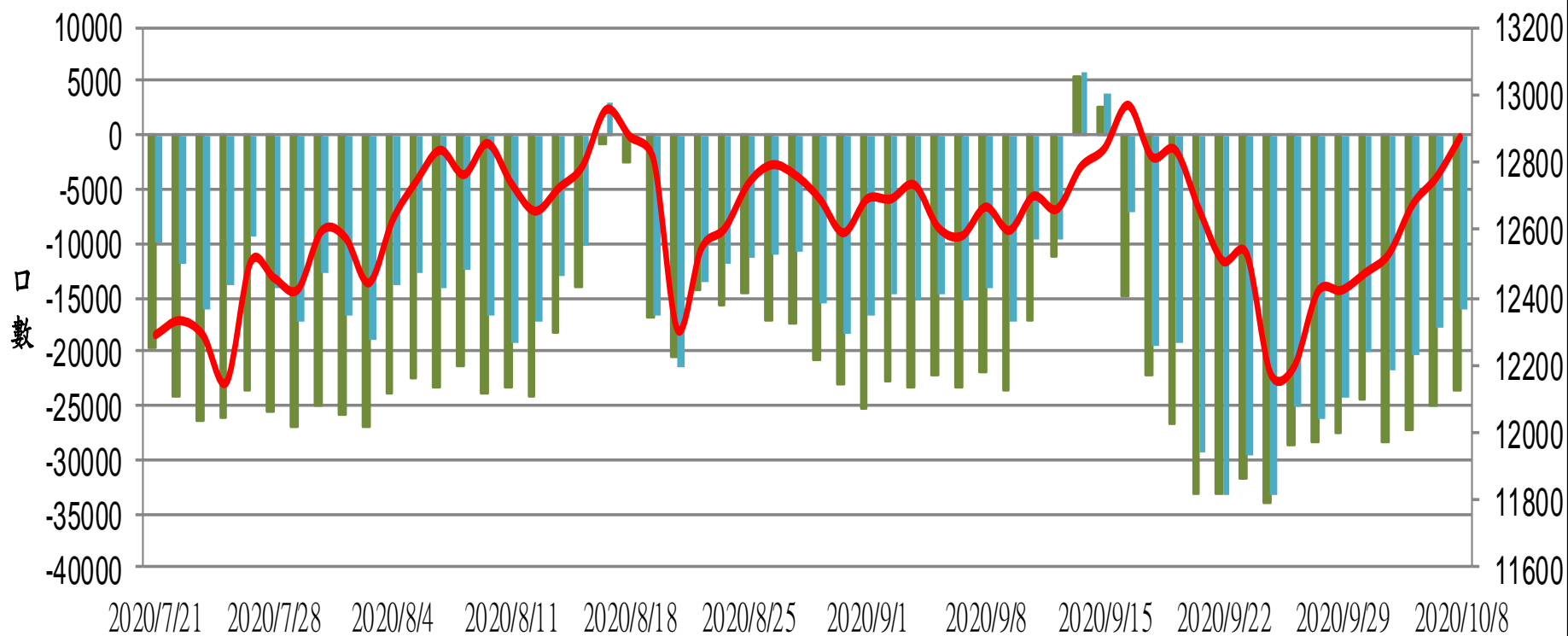


## 台指期(近月) VS 期貨大額法人未平倉口數

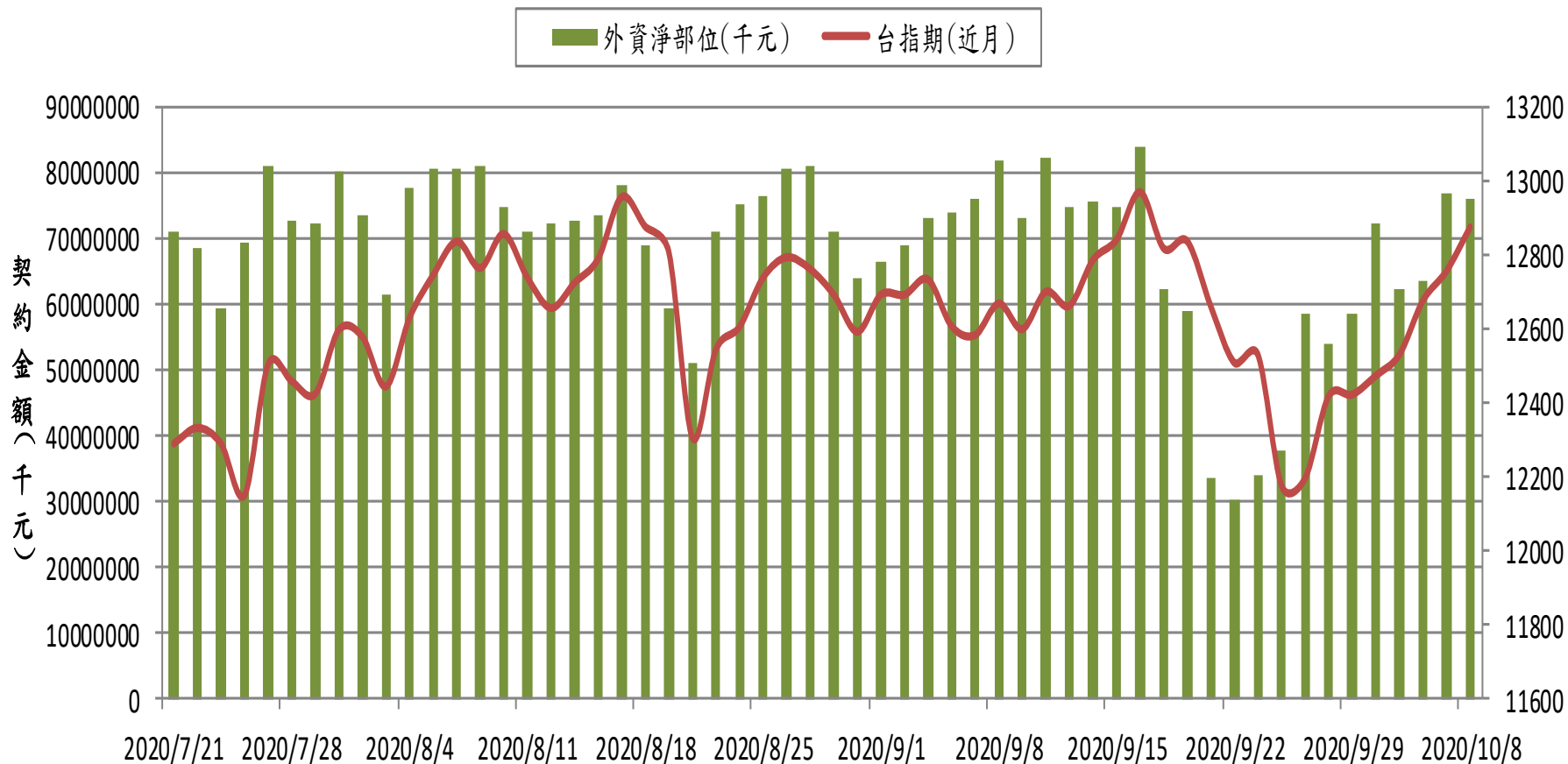


## 台指期(近月) VS 期貨特定法人未平倉口數

■ 前五特   
 ■ 前十特   
 — 台指期(近月)

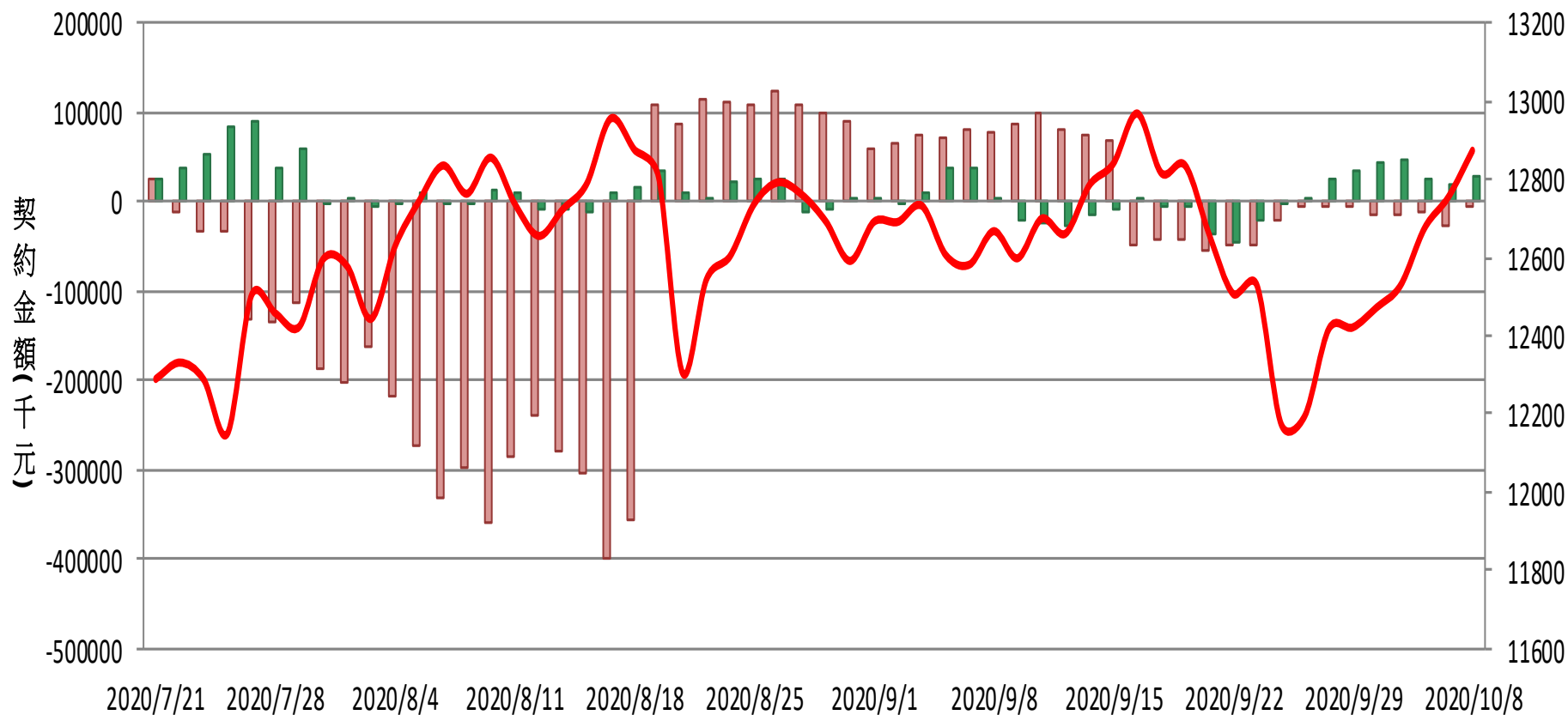


## 外資台指期與選擇權淨部位契約金額 VS 台指期(近月)

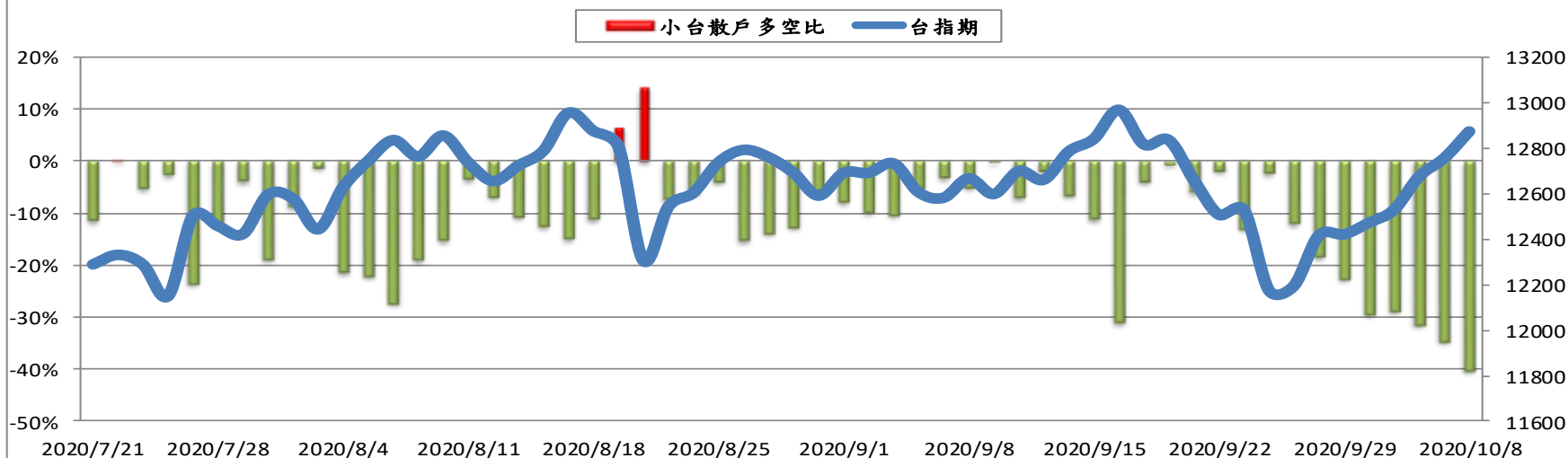


### 外資買賣權淨部位契約金額V.S台指期

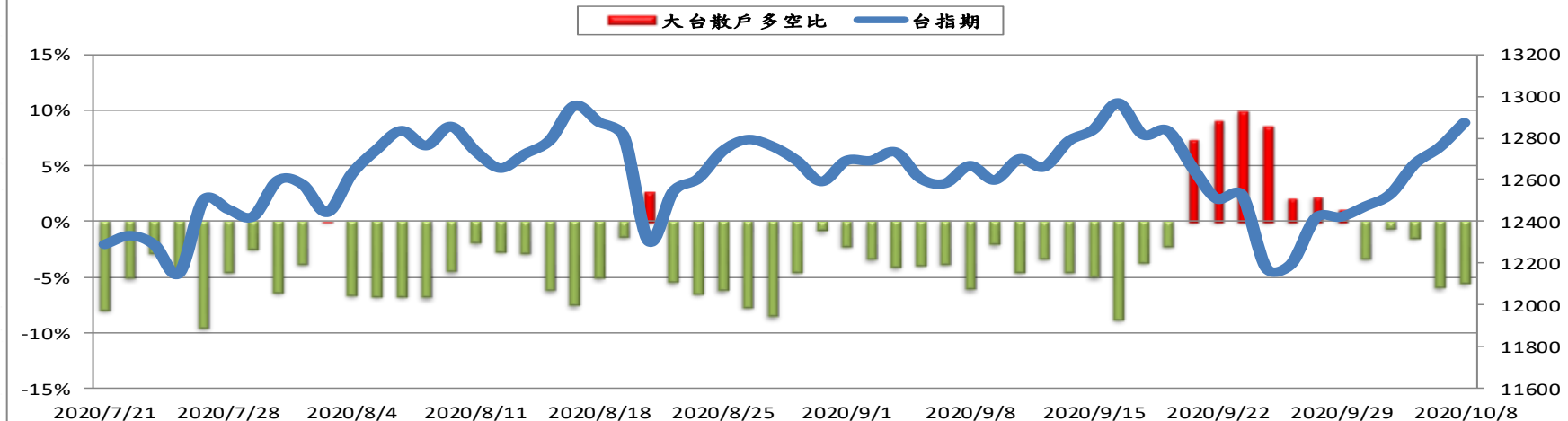
■ 外資買權淨部位    ■ 外資賣權淨部位    — 台指期



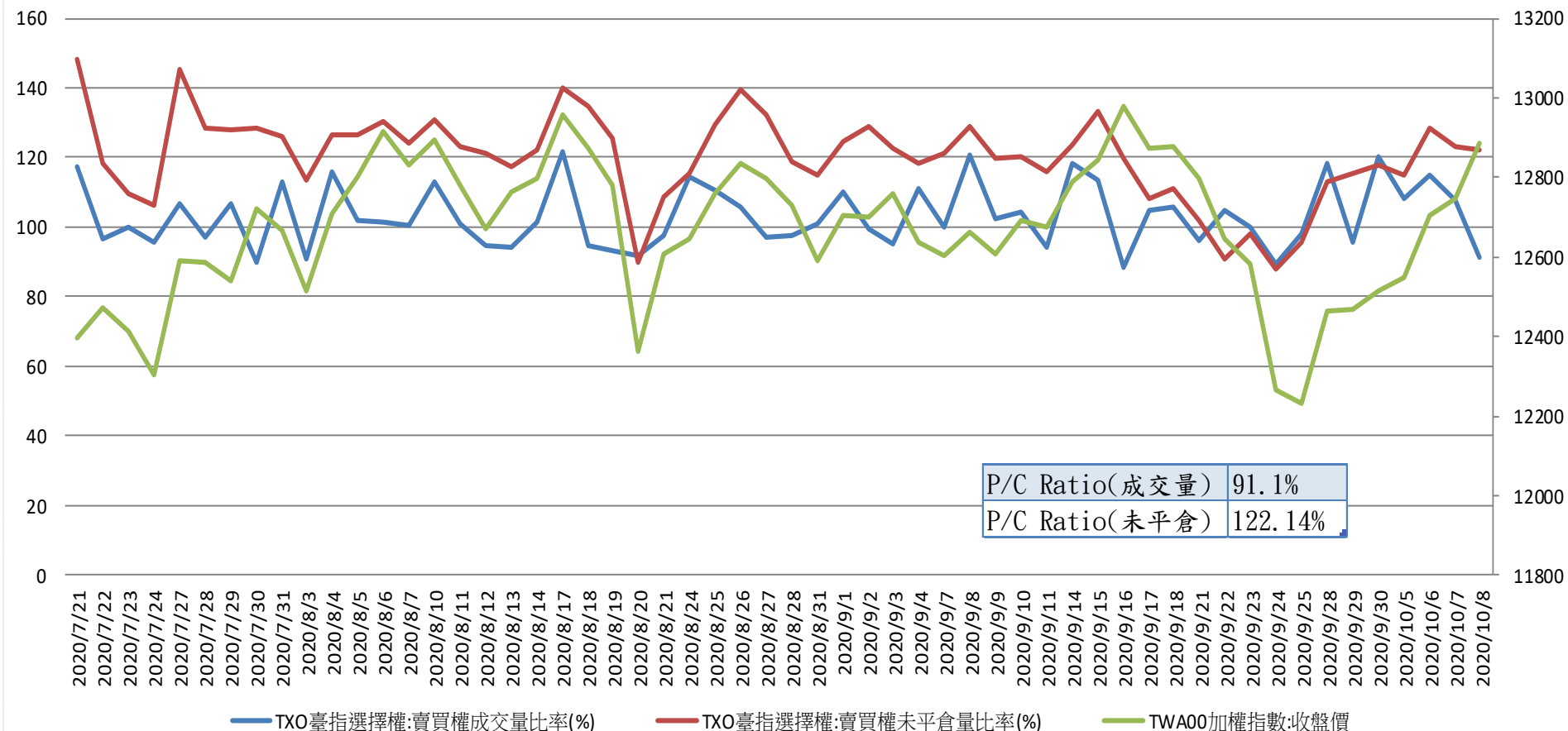
台指期與小台散戶多空比(%)



台指期與大台散戶多空比(%)



### 台指選擇權買賣成交量比率&未平倉比率 v.s 加權指數收盤價





# 台指月選未平倉量

增減	未平倉量	買權 CALL	202010 履約價	賣權 PUT	未平倉量	增減
-5	45		11900		6389	-71
-54	551		12000		11615	271
-7	350		12100		5089	-637
-173	1141		12200		7249	398
-65	954		12300		5972	-504
-200	1287		12400		9181	928
-352	3306		12500		11177	1931
-783	3414		12600		5440	1257
-516	5852		12700		4312	1429
-951	7057		12800		3866	1406
-412	7254		12900		2357	737
-1215	10724		13000		842	276
442	9353		13100		370	48
1571	9292		13200		128	19
3837	8162		13300		122	59
-143	4874		13400		49	6
-133	5906		13500		24	5
110	1817		13600		3	0
165	1476		13700		0	0

# 台指週選未平倉量

增減	未平倉量	買權 CALL	202010W2 履約價	賣權 PUT	未平倉量	增減
--	0		11900		922	151
--	5		12000		2186	1076
--	2		12100		3680	2787
--	0		12200		3935	359
0	4		12300		3006	-431
1	142		12350		1316	-453
16	31		12400		7052	5471
-20	36		12450		3423	2072
23	87		12500		5790	4038
-47	104		12550		5280	3095
49	392		12600		6546	4883
48	725		12650		5882	3953
-60	1507		12700		6152	4234
289	1962		12750		5005	3723
983	2870		12800		6143	5241
1942	3686		12850		4143	3746
2469	5837		12900		2203	1962
3054	5488		12950		846	776
5637	8074		13000		511	480
8152	9241		13050		896	--
9913	11836		13100		138	137
4903	6620		13200		5	3
3626	3940		13300		2	--
2521	2544		13400		0	--
--	366		13500		0	--
--	11		13600		0	--
--	27		13700		0	--
--	4		13800		0	--