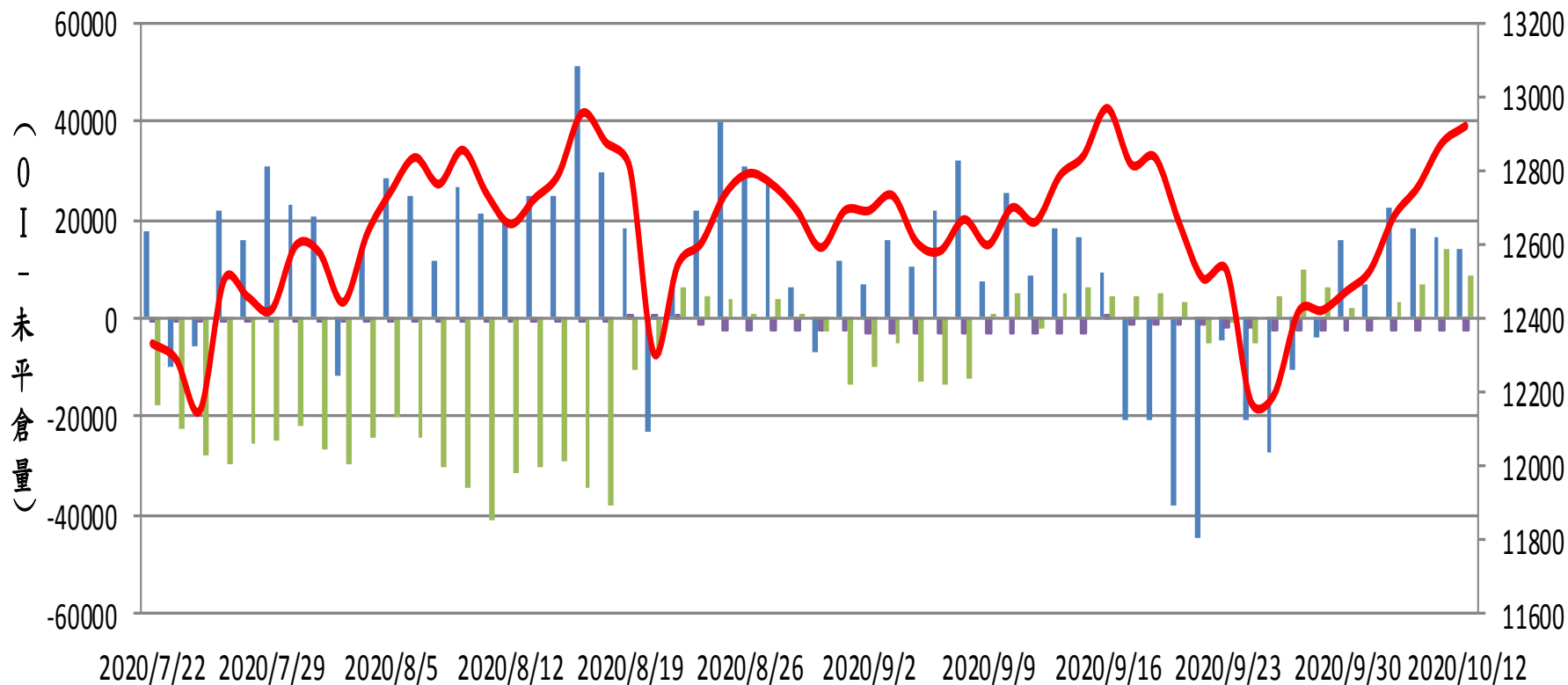
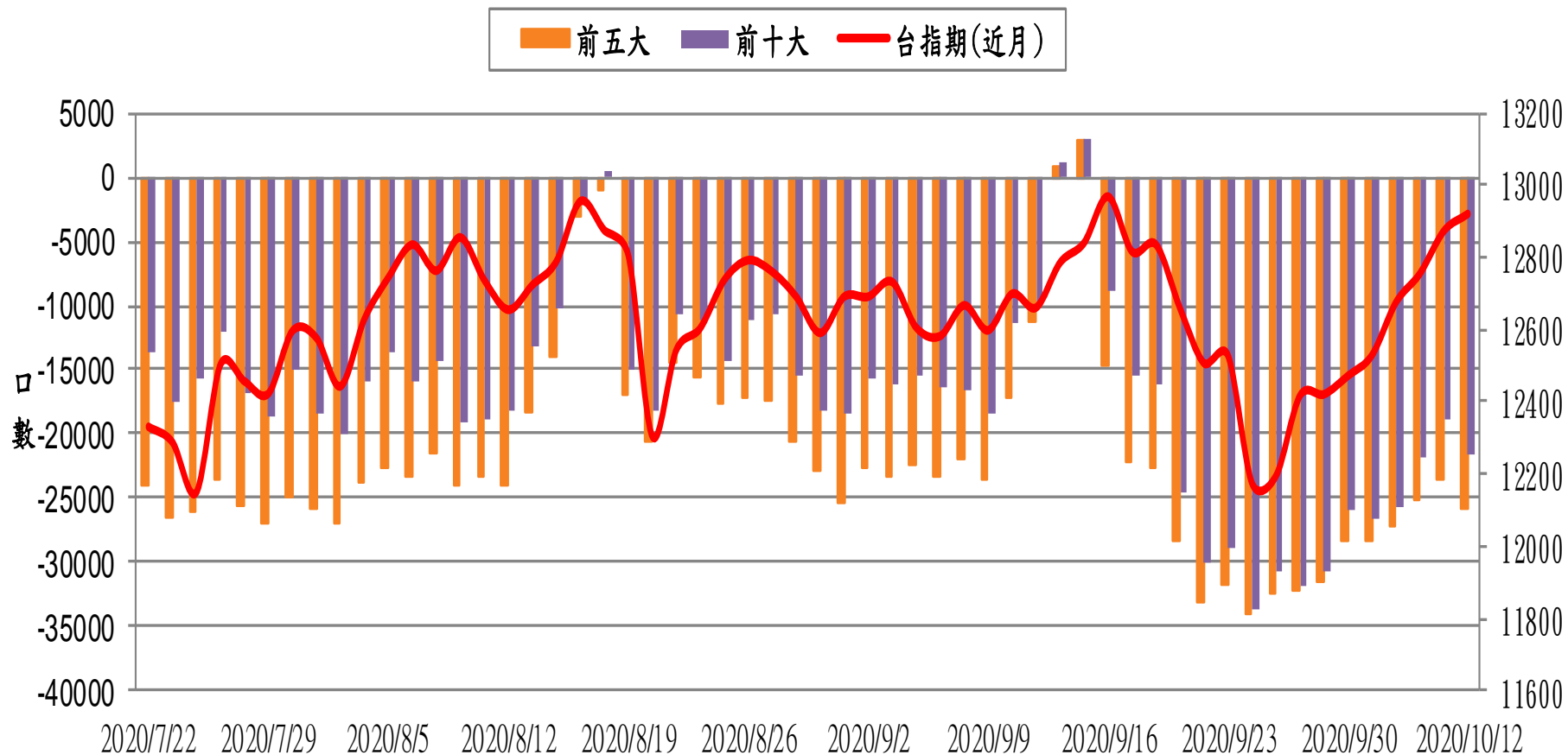


### 選擇權三大法人未平倉口數 VS 台指期(近月)

■ 自營 ■ 投信 ■ 外資 — 台指期(近月)

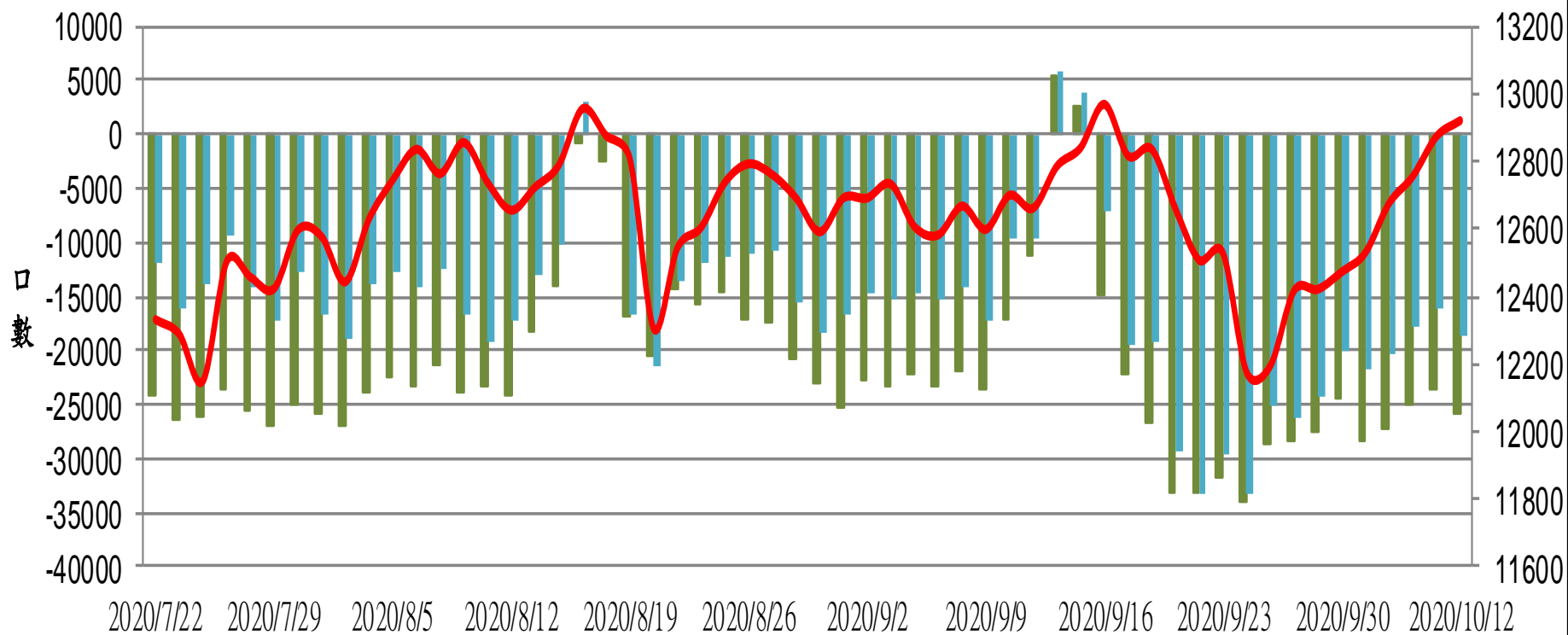


## 台指期(近月) VS 期貨大額法人未平倉口數

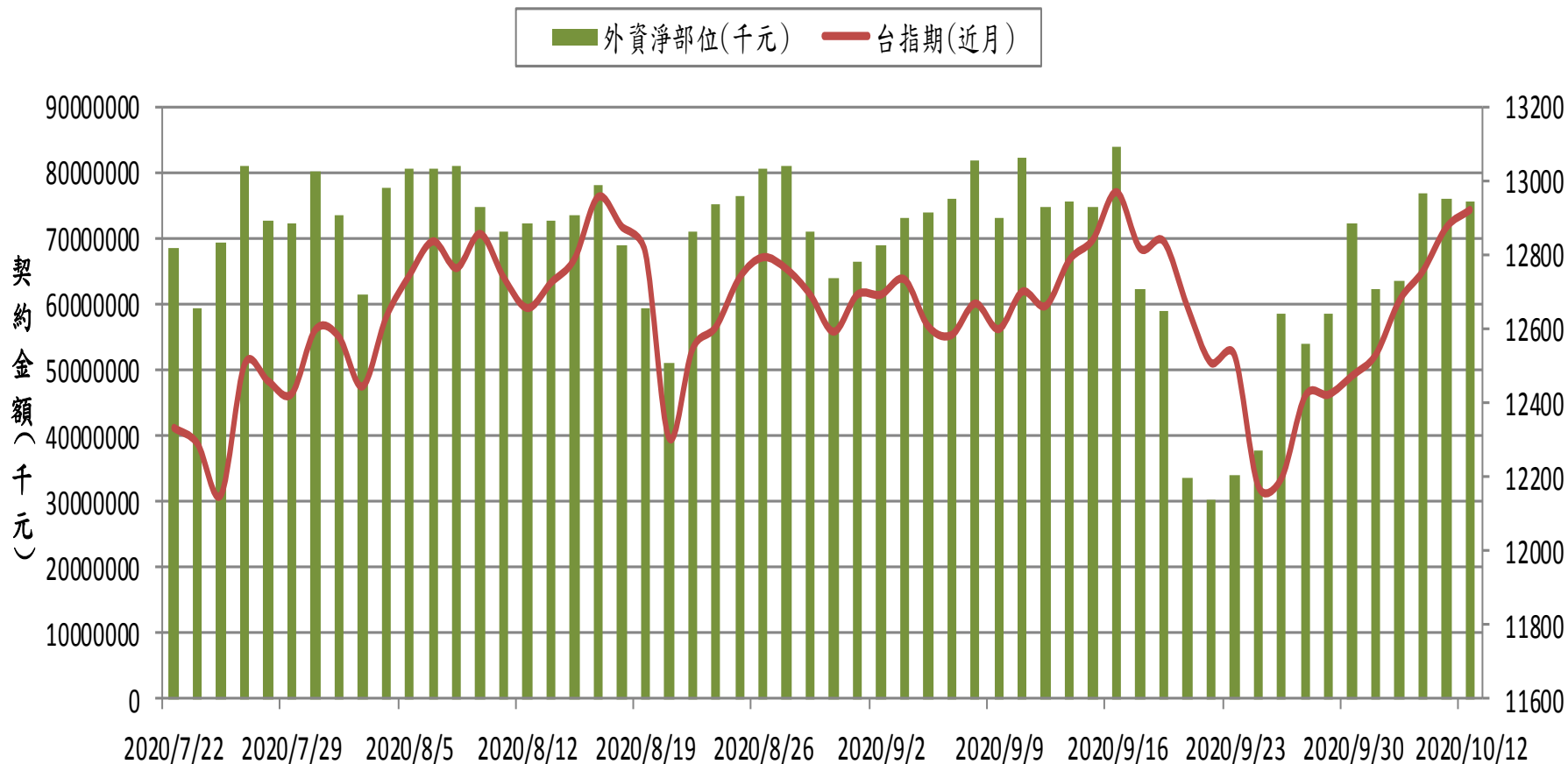


## 台指期(近月) VS 期貨特定法人未平倉口數

■ 前五特   
 ■ 前十特   
 — 台指期(近月)

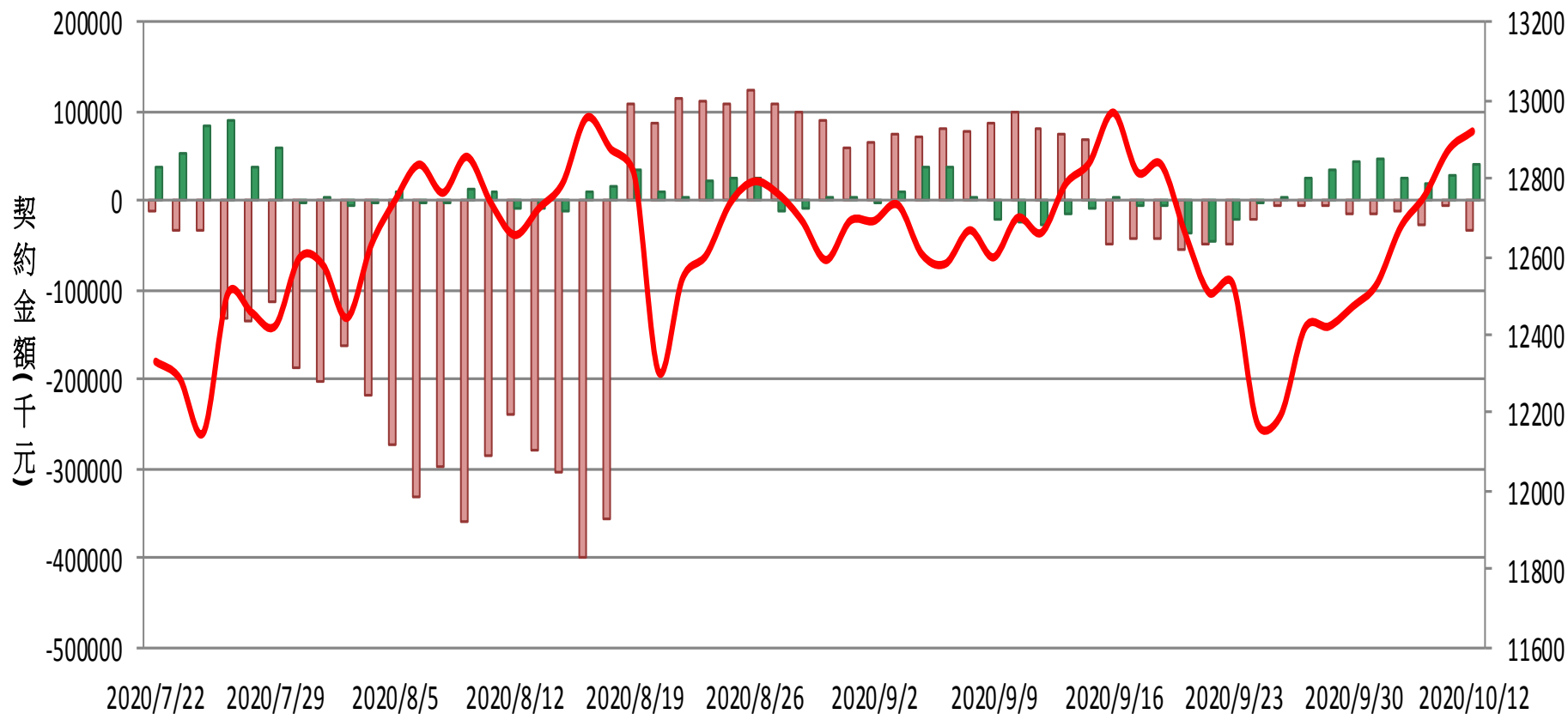


## 外資台指期與選擇權淨部位契約金額 VS 台指期(近月)

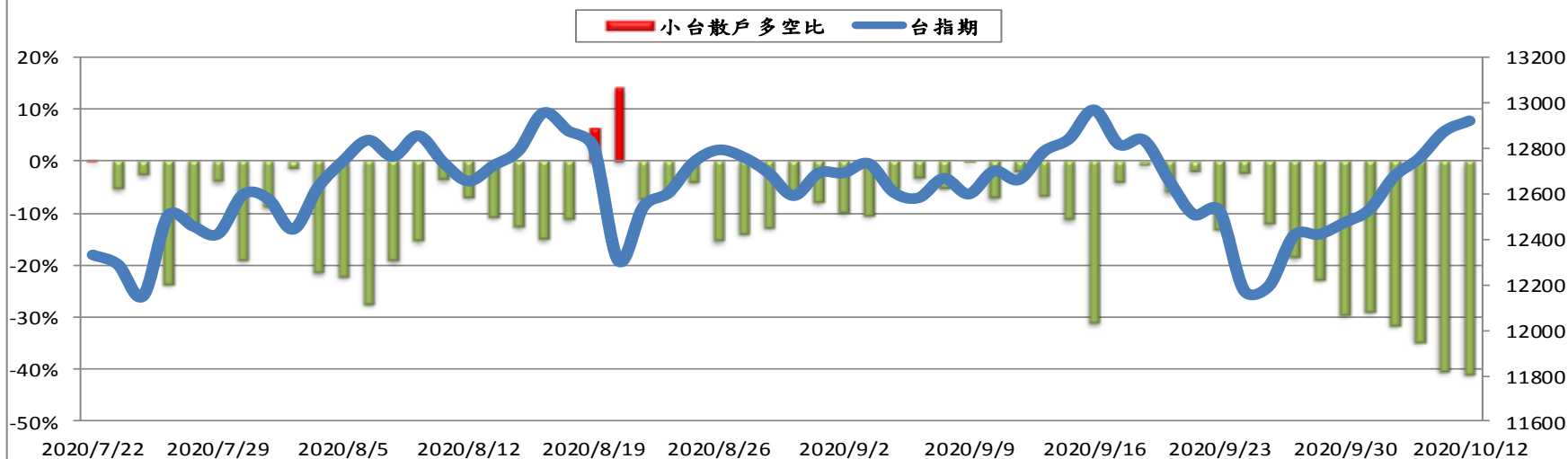


### 外資買賣權淨部位契約金額V.S台指期

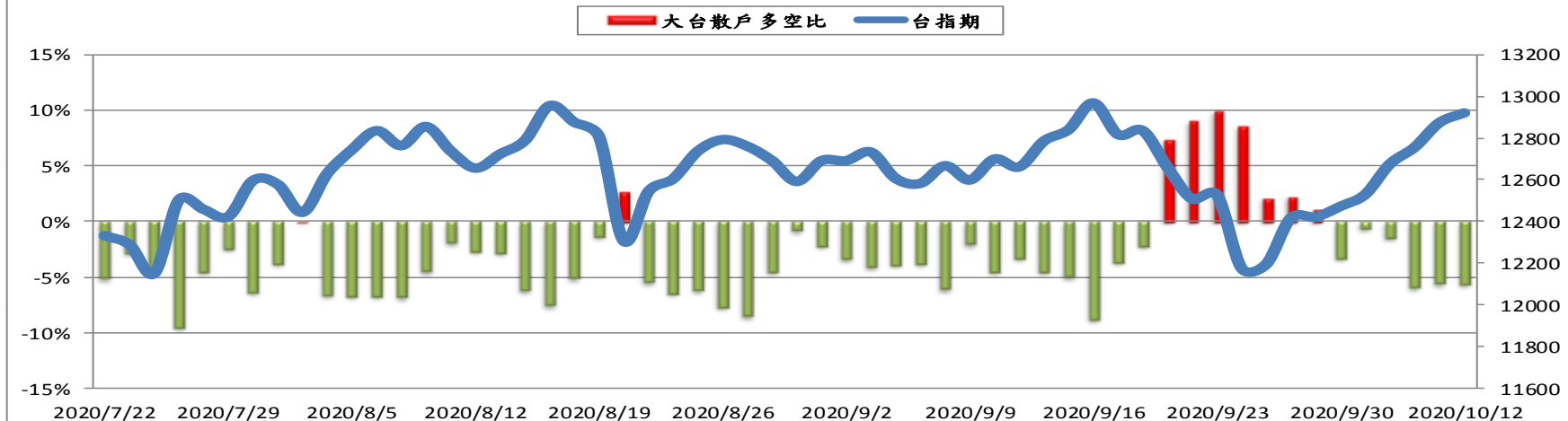
■ 外資買權淨部位   ■ 外資賣權淨部位   — 台指期



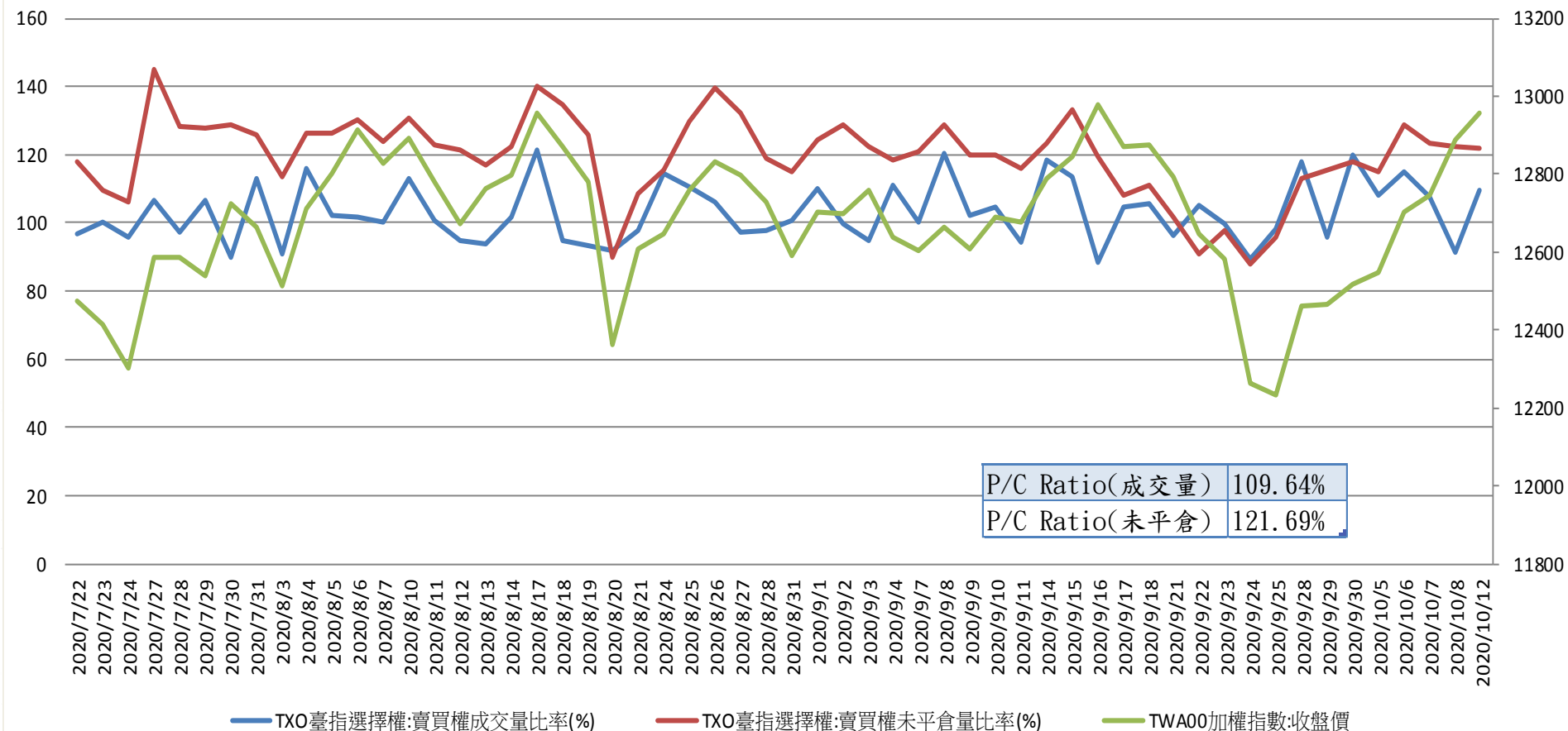
台指期與小台散戶多空比(%)



台指期與大台散戶多空比(%)



### 台指選擇權買賣成交量比率&未平倉比率 v.s 加權指數收盤價





# 台指月選未平倉量

增減	未平倉量	買權 CALL	202010 履約價	賣權 PUT	未平倉量	增減
-15	536		12000		11357	-258
-11	339		12100		6399	1310
-28	1113		12200		7649	400
-85	869		12300		5536	-436
-3	1284		12400		8942	-239
-222	3084		12500		11582	405
-364	3050		12600		6142	702
-251	5601		12700		5361	1049
-433	6624		12800		4702	836
-740	6514		12900		3402	1045
407	11131		13000		1386	544
684	10037		13100		451	81
260	9552		13200		150	22
2436	10598		13300		181	59
1123	5997		13400		92	43
353	6259		13500		21	-3
260	2077		13600		3	0
145	1621		13700		0	0
22	737		13800		1	0

## 台指週選未平倉量

增減	未平倉量	買權 CALL	202010W2 履約價	賣權 PUT	未平倉量	增減
--	0		11900		1014	92
0	5		12000		2051	-135
0	2		12100		3640	-40
--	1		12200		4251	316
0	4		12300		2707	-299
1	143		12350		1137	-179
-1	30		12400		6279	-773
0	36		12450		3829	406
-3	84		12500		5126	-664
2	106		12550		4429	-851
-68	324		12600		5937	-609
-39	686		12650		7396	1514
-77	1430		12700		10076	3924
-104	1858		12750		11498	6493
368	3238		12800		12350	6207
-171	3515		12850		7654	3511
1149	6986		12900		9658	7455
3617	9105		12950		5420	4574
3950	12024		13000		3949	3438
3431	12672		13050		1808	912
5507	17343		13100		787	649
--	5826		13150		183	--
3078	9698		13200		83	78
--	2737		13250		0	--
1016	4956		13300		2	0
1999	4543		13400		0	--
486	852		13500		5	--
356	367		13600		0	--
0	27		13700		0	--
0	4		13800		0	--
--	4		13900		0	--
--	0		14000		0	--
--	0		14100		0	--
--	0		14200		0	--