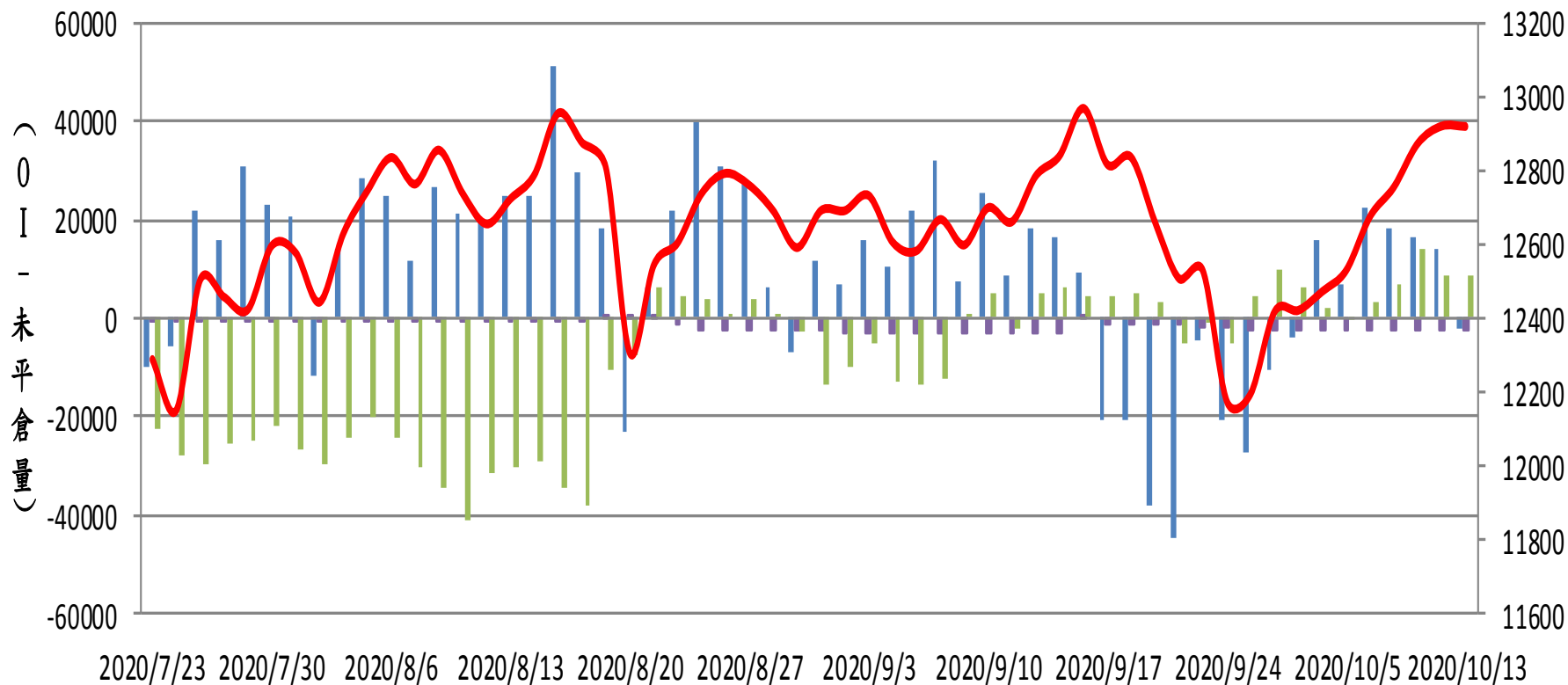
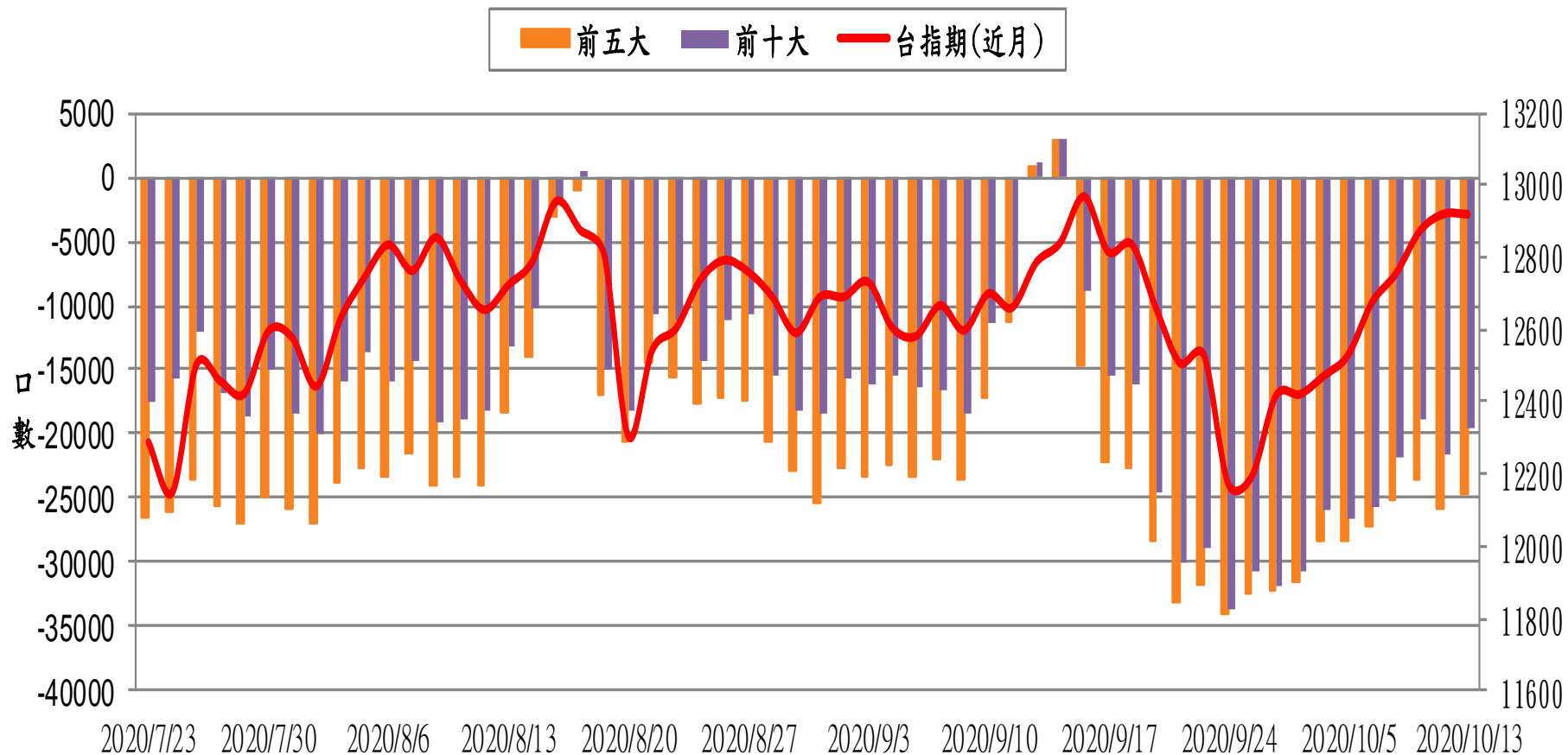


選擇權三大法人未平倉口數 VS 台指期(近月)

■ 自營
 ■ 投信
 ■ 外資
 — 台指期(近月)

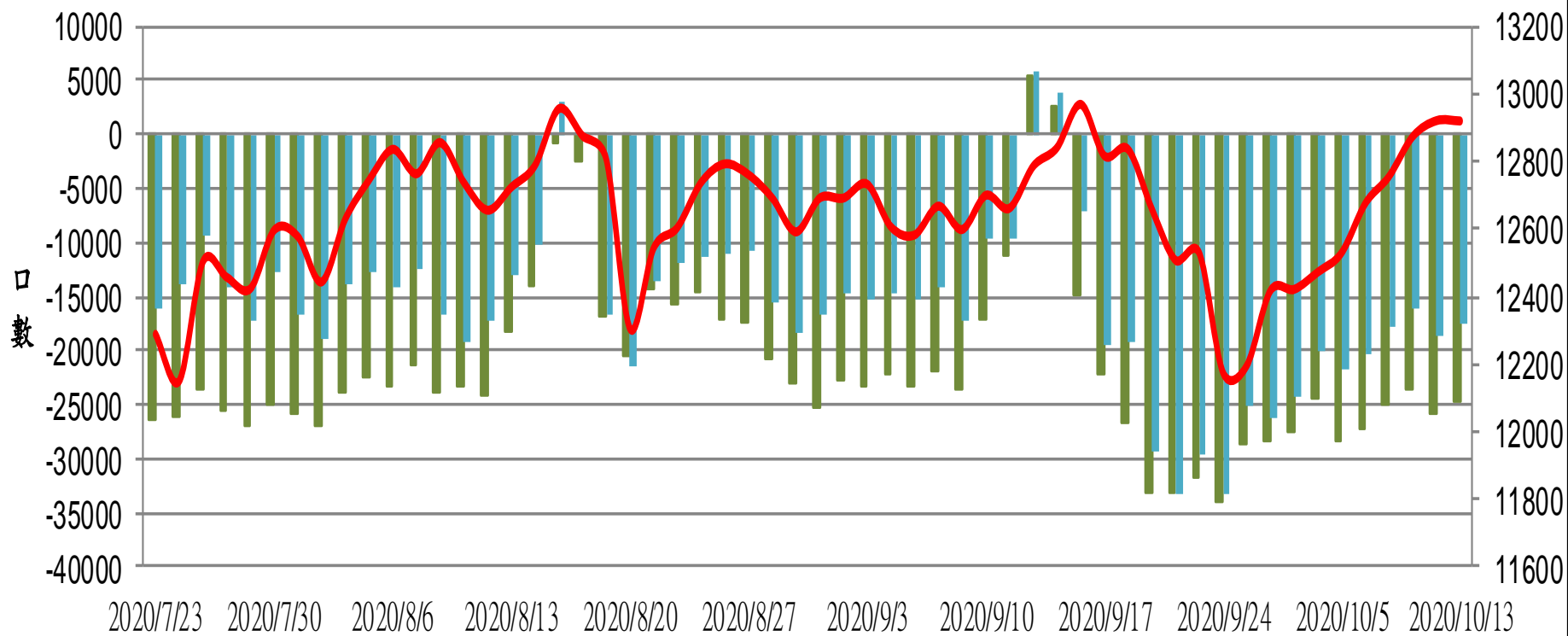


台指期(近月) VS 期貨大額法人未平倉口數

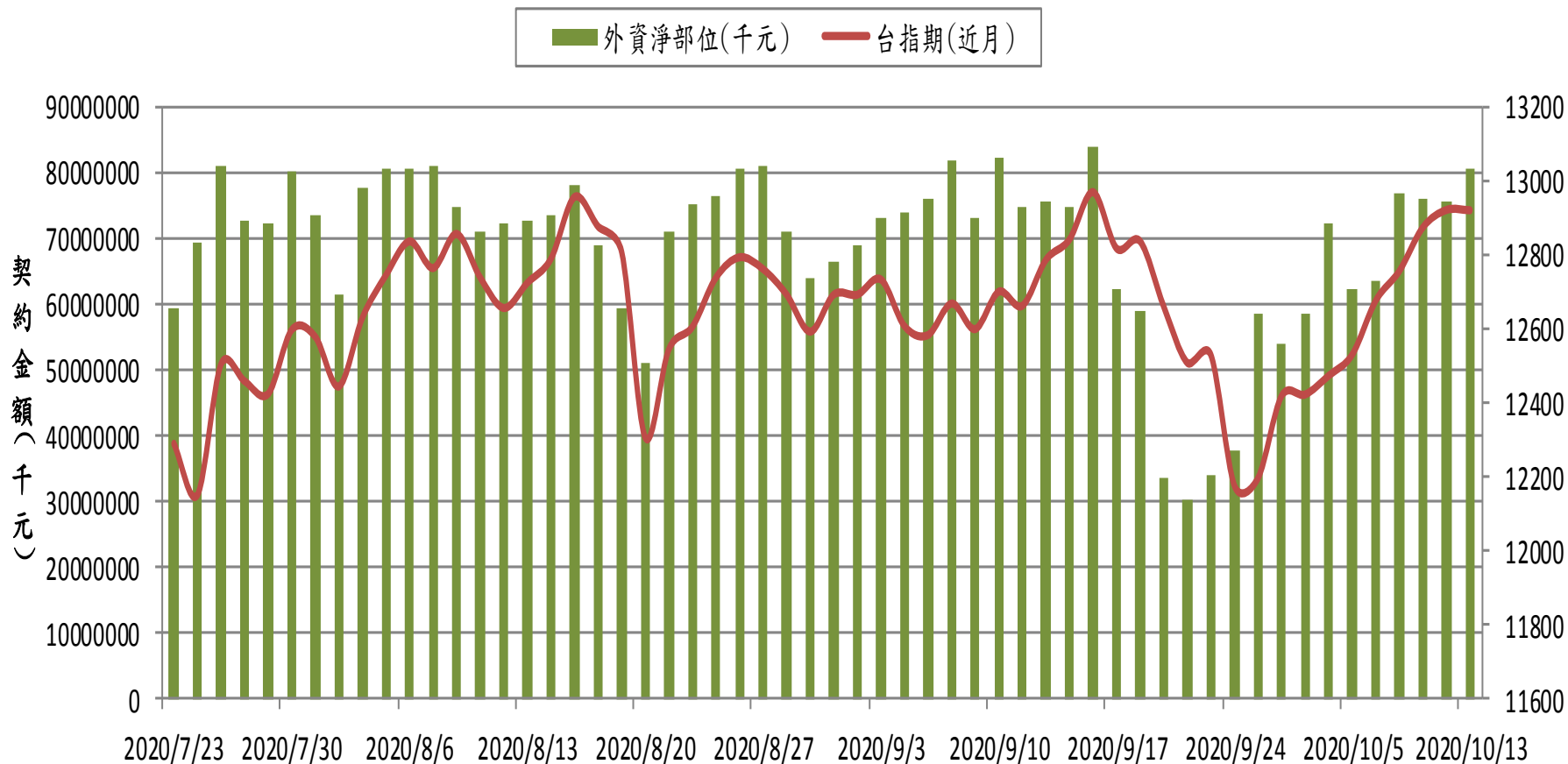


台指期(近月) VS 期貨特定法人未平倉口數

■ 前五特
 ■ 前十特
 — 台指期(近月)

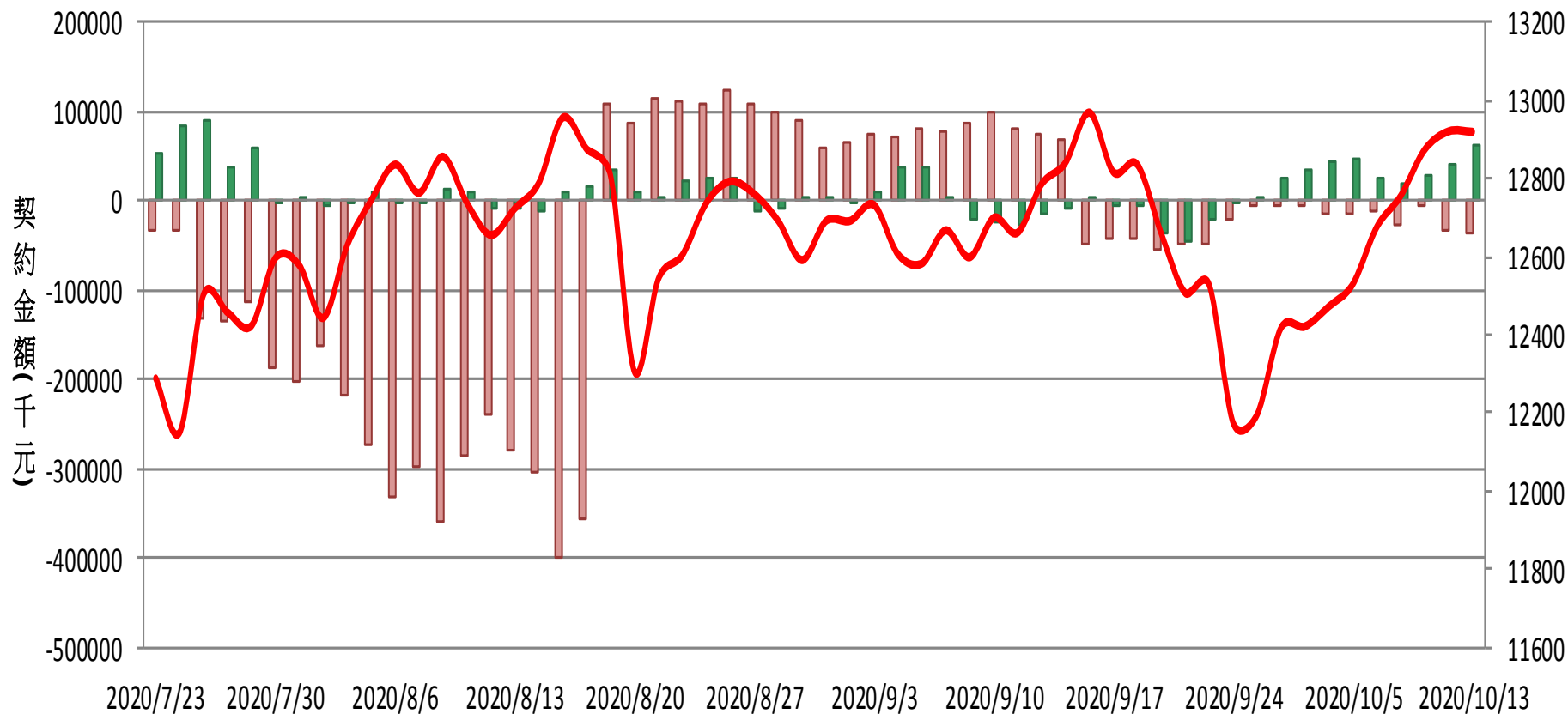


外資台指期與選擇權淨部位契約金額 VS 台指期(近月)

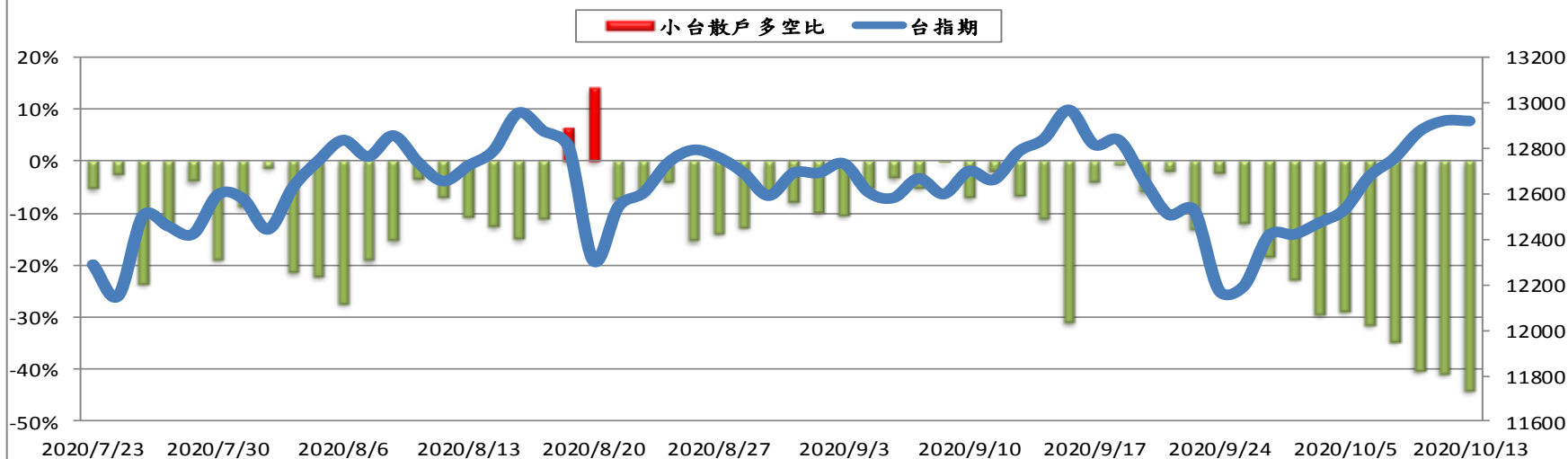


外資買賣權淨部位契約金額V.S台指期

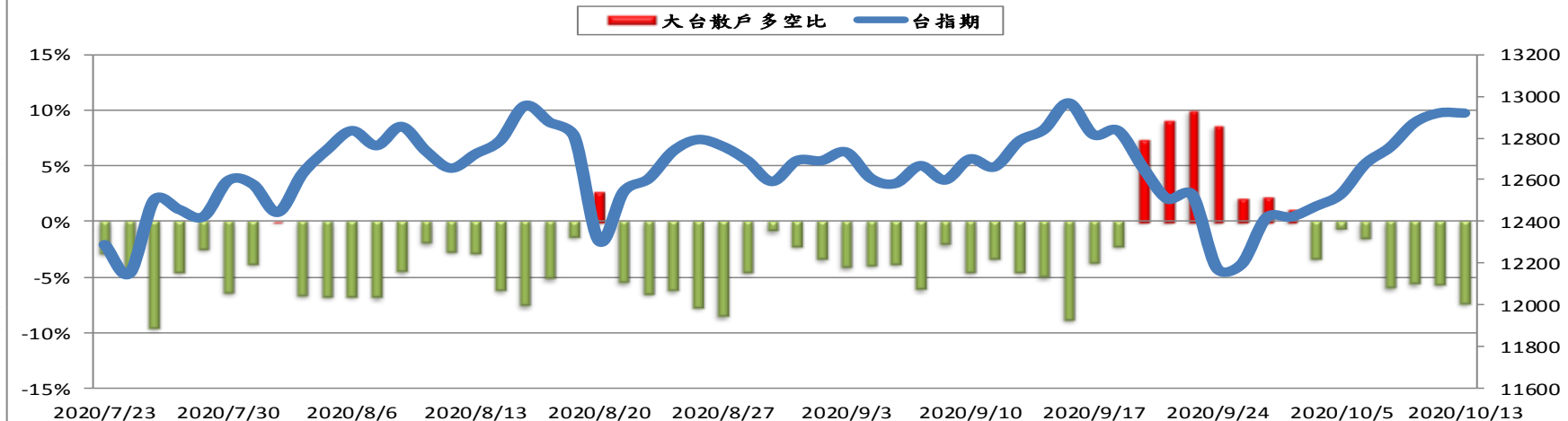
■ 外資買權淨部位 ■ 外資賣權淨部位 — 台指期



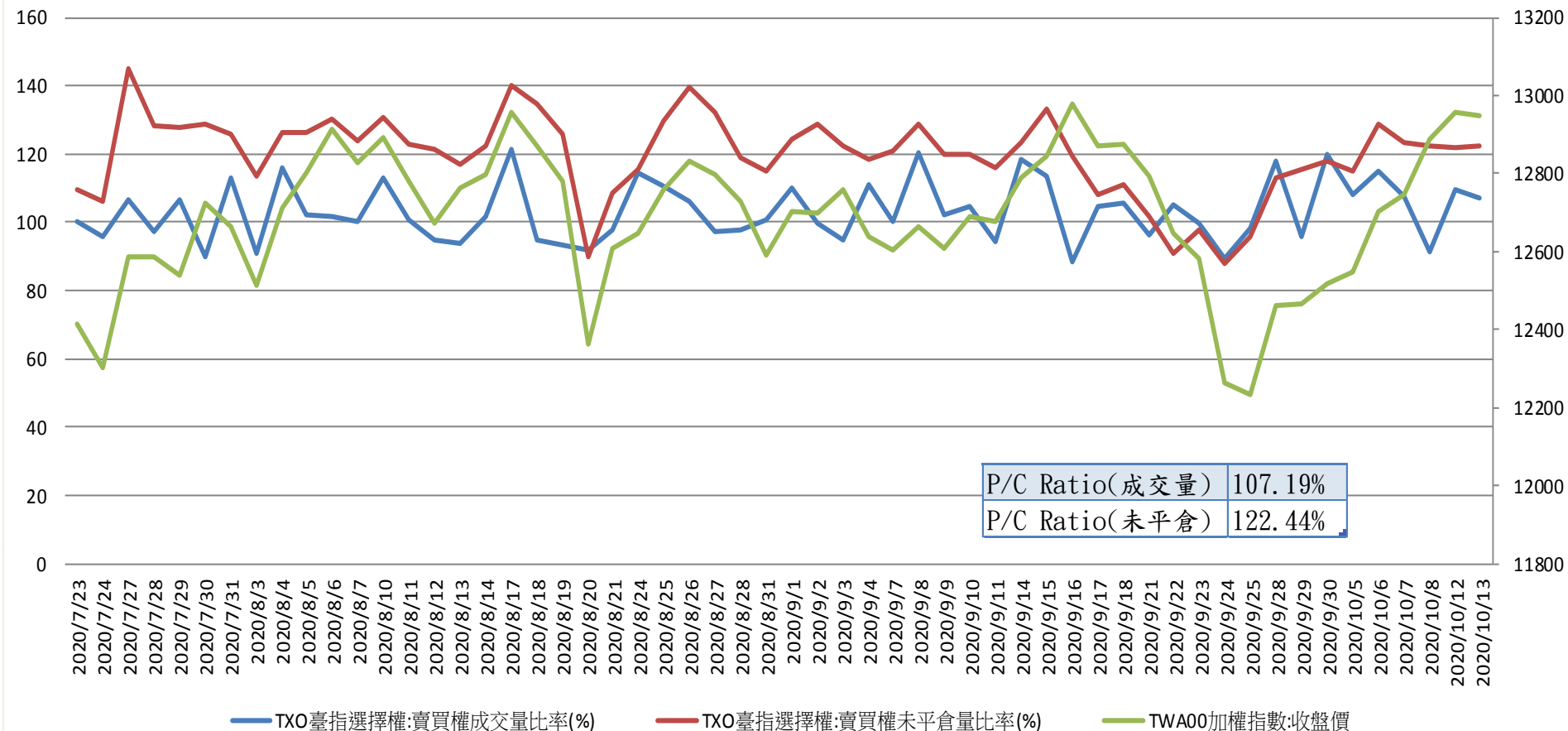
台指期與小台散戶多空比(%)



台指期與大台散戶多空比(%)



台指選擇權買賣成交量比率&未平倉比率 v.s 加權指數收盤價



台指月選未平倉量

增減	未平倉量	買權 CALL	20210 履約價	賣權 PUT	未平倉量	增減
-4	532		12000		11266	-91
-3	336		12100		6237	-162
-6	1107		12200		8115	466
-29	840		12300		6706	1170
-46	1238		12400		8754	-188
-136	2948		12500		11811	229
-153	2897		12600		6500	358
-285	5316		12700		5883	522
-26	6598		12800		5900	1198
213	6727		12900		4899	1497
842	11973		13000		1464	78
1395	11432		13100		445	-6
796	10348		13200		169	19
779	11377		13300		167	-14
415	6412		13400		91	-1
237	6496		13500		23	2
410	2487		13600		3	0
63	1684		13700		0	0
24	761		13800		1	0

台指週選未平倉量

增減	未平倉量	買權 CALL	202010W2 履約價	賣權 PUT	未平倉量	增減
--	0		11900		986	-28
-2	3		12000		2467	416
-1	1		12100		3546	-94
0	1		12200		3975	-276
0	4		12300		1943	-764
4	147		12350		1045	-92
0	30		12400		5571	-708
-9	27		12450		3655	-174
-13	71		12500		4313	-813
-3	103		12550		4792	363
-9	315		12600		5519	-418
-16	670		12650		7961	565
62	1492		12700		11402	1326
104	1962		12750		12722	1224
367	3605		12800		18840	6490
945	4460		12850		14705	7051
2136	9122		12900		15805	6147
4211	13316		12950		8123	2703
8660	20684		13000		5088	1139
5338	18010		13050		2350	542
531	17874		13100		689	-98
-41	5785		13150		235	52
-307	9391		13200		124	41
418	3155		13250		22	--
-221	4735		13300		19	17
-171	4372		13400		0	--
0	852		13500		5	0
0	367		13600		0	--
0	27		13700		0	--