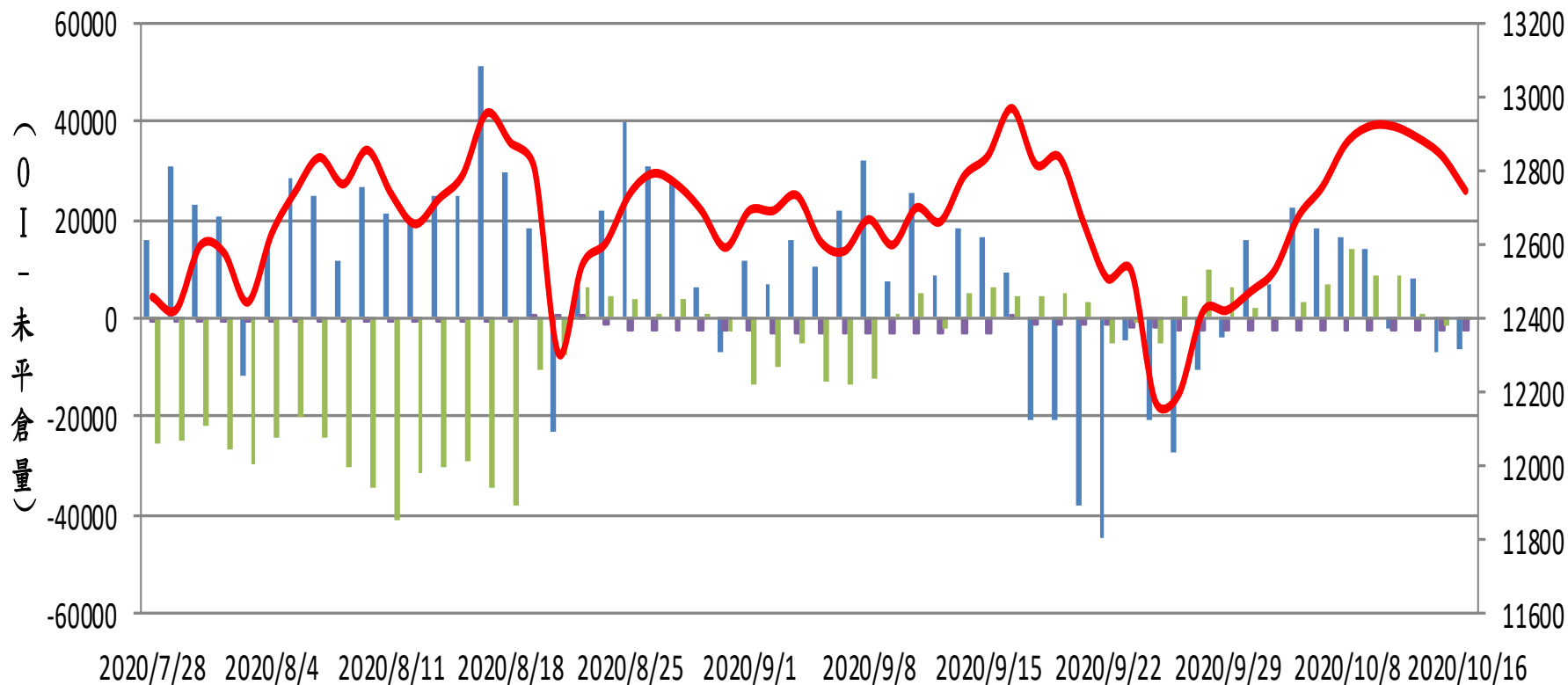
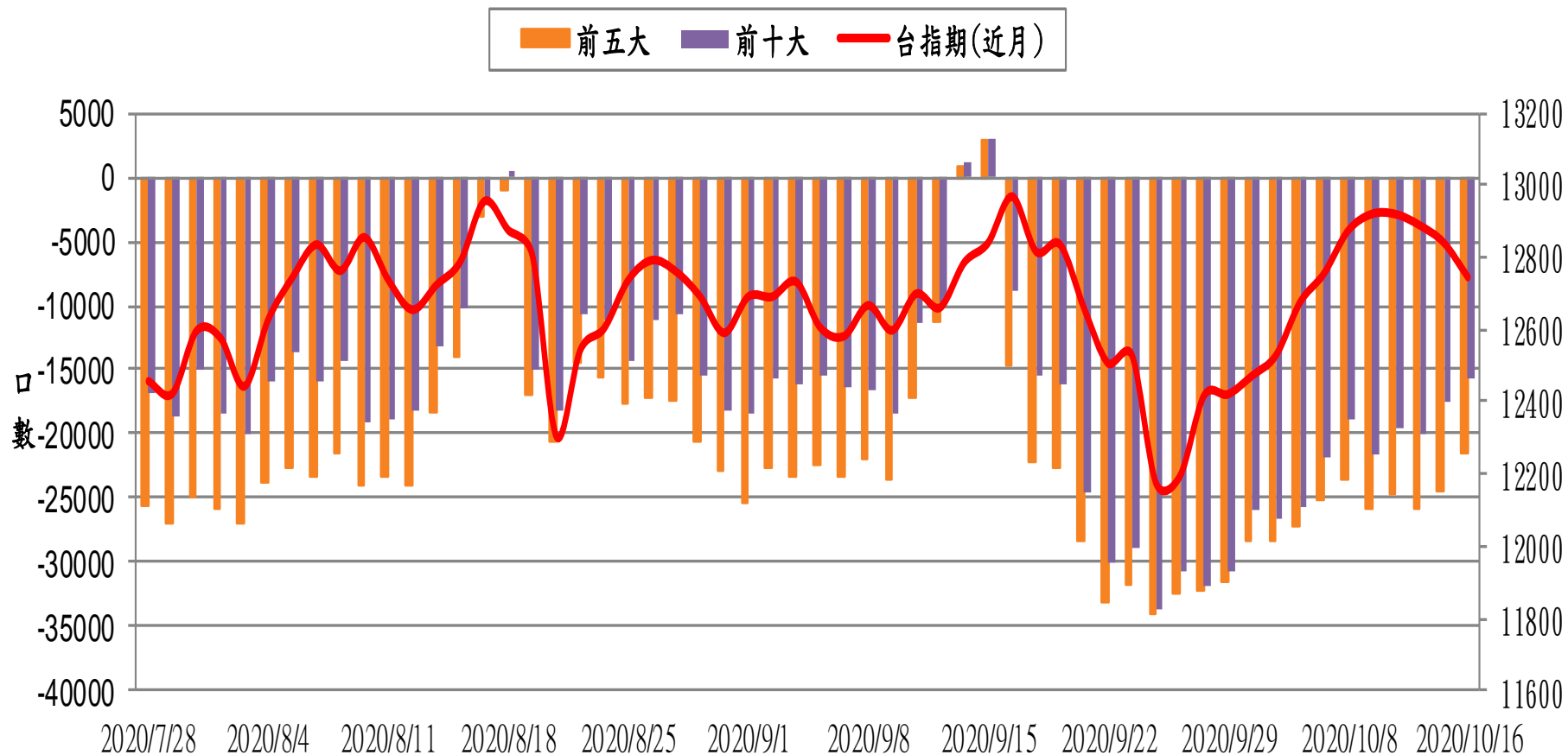


選擇權三大法人未平倉口數 VS 台指期(近月)

■ 自營 ■ 投信 ■ 外資 — 台指期(近月)

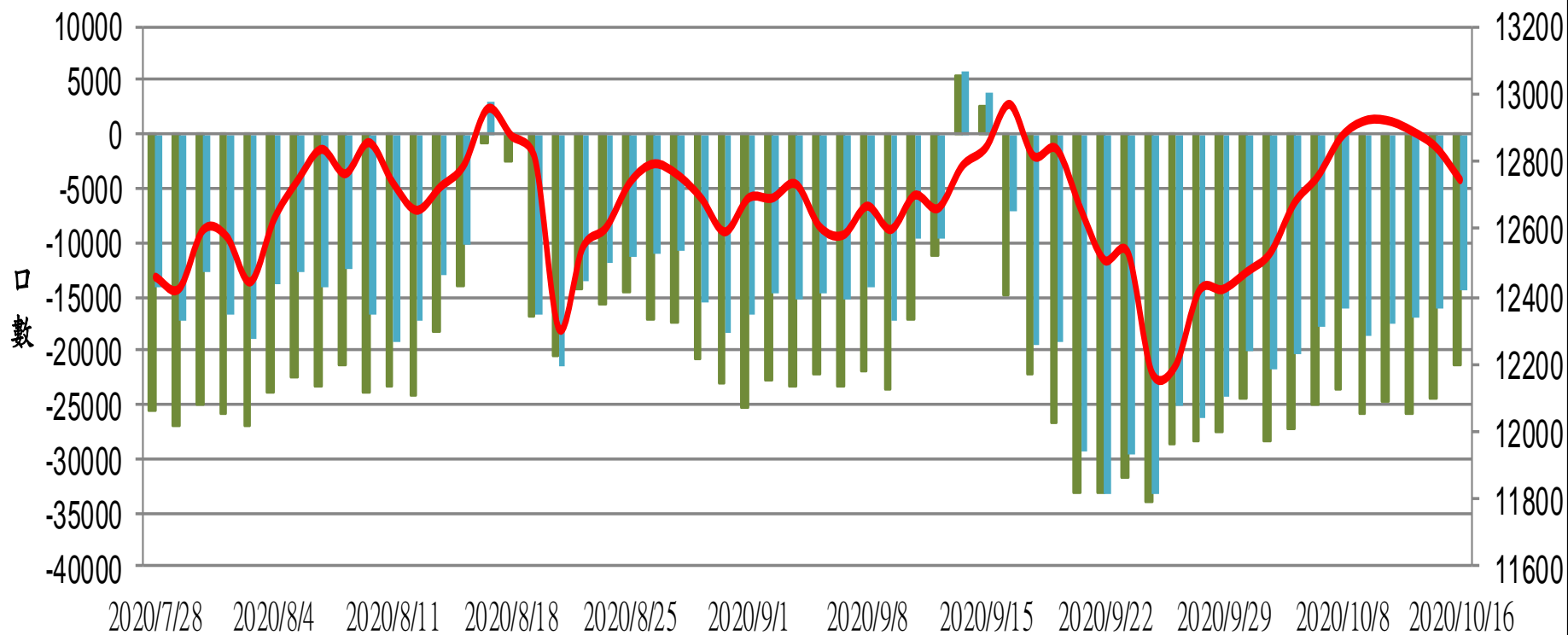


台指期(近月) VS 期貨大額法人未平倉口數

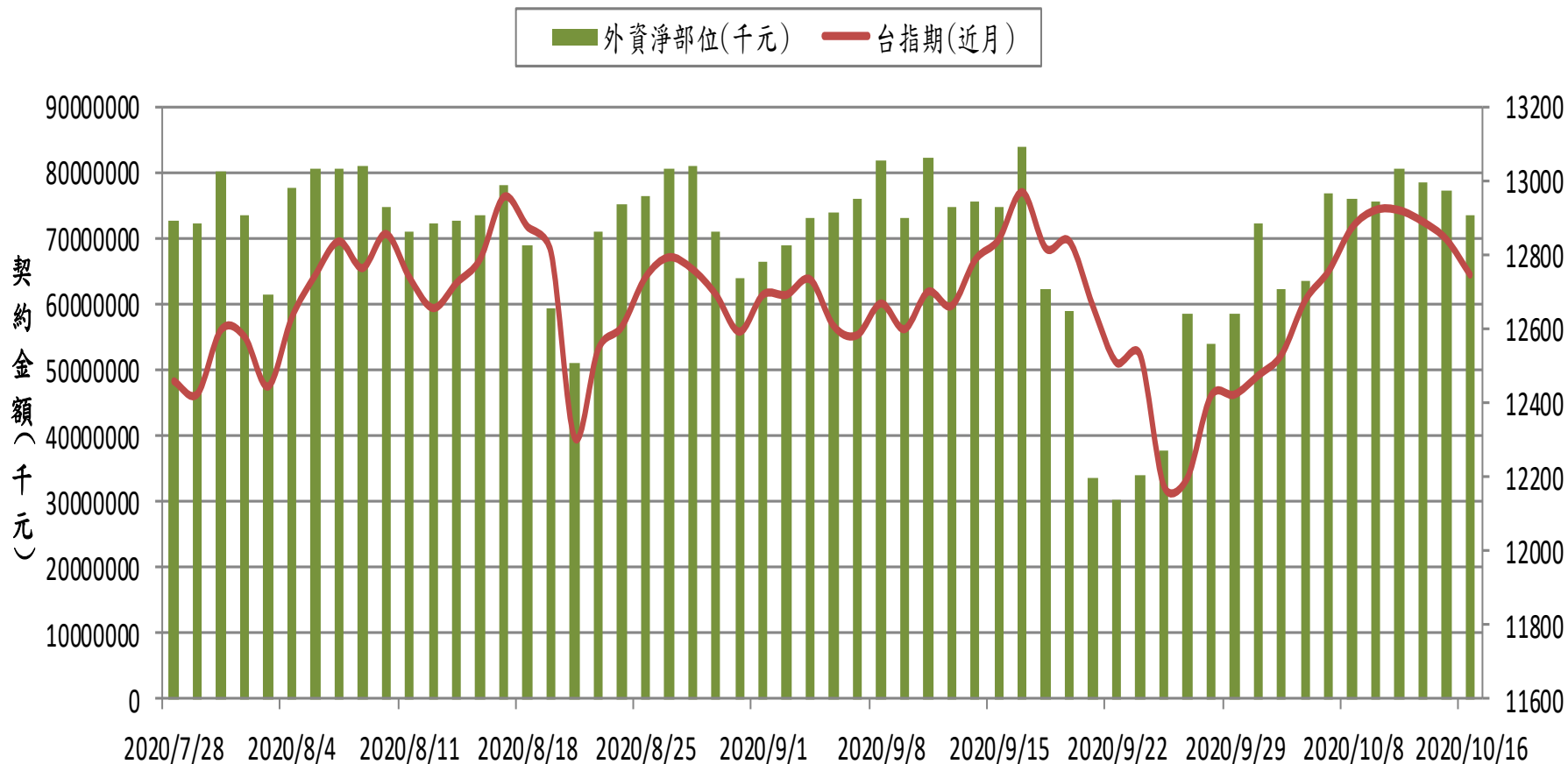


台指期(近月) VS 期貨特定法人未平倉口數

■ 前五特
 ■ 前十特
 — 台指期(近月)

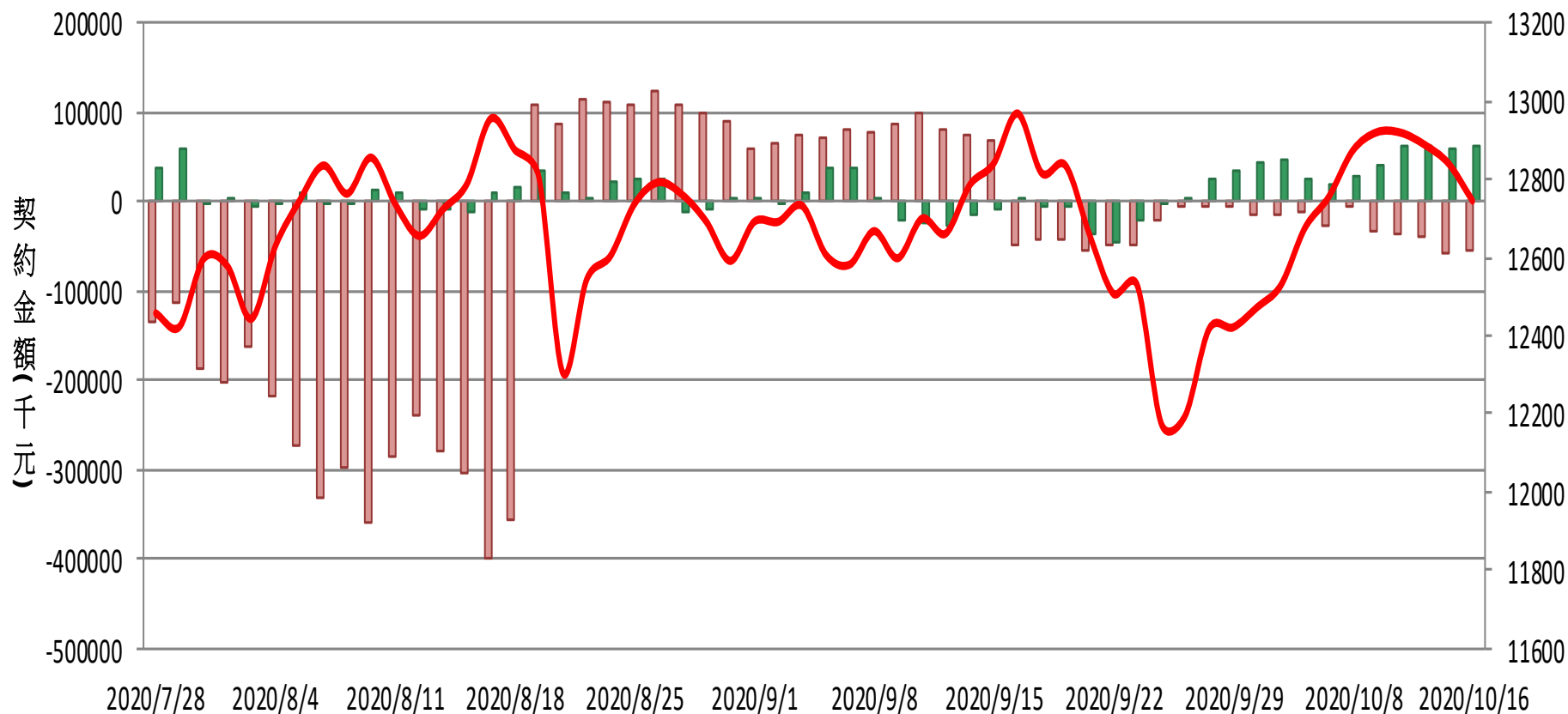


外資台指期與選擇權淨部位契約金額 VS 台指期(近月)

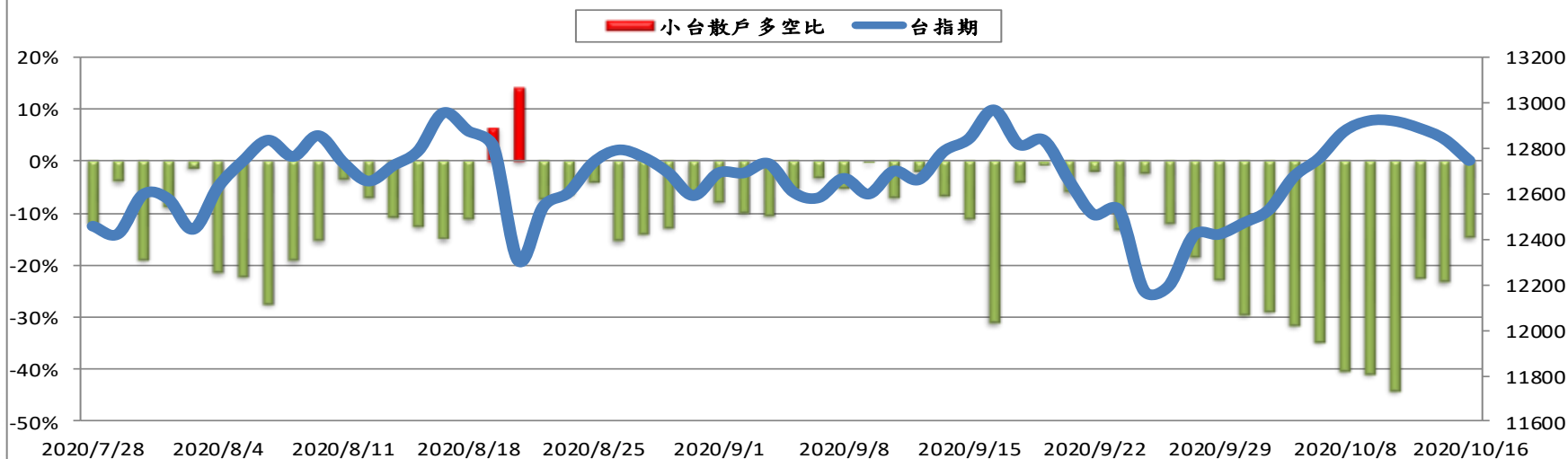


外資買賣權淨部位契約金額V.S台指期

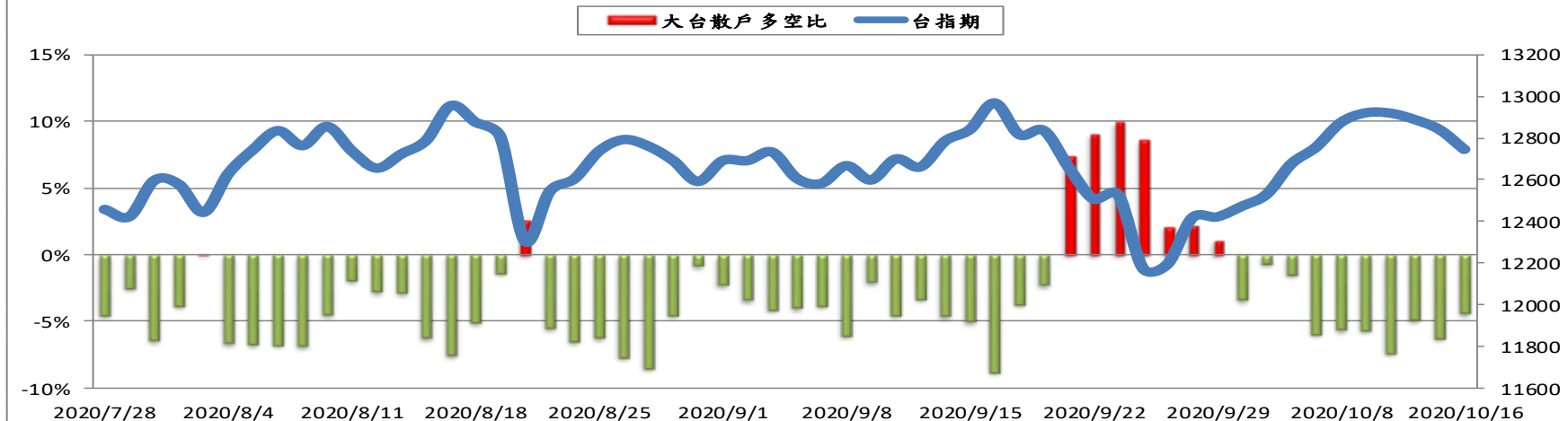
■ 外資買權淨部位
 ■ 外資賣權淨部位
 — 台指期



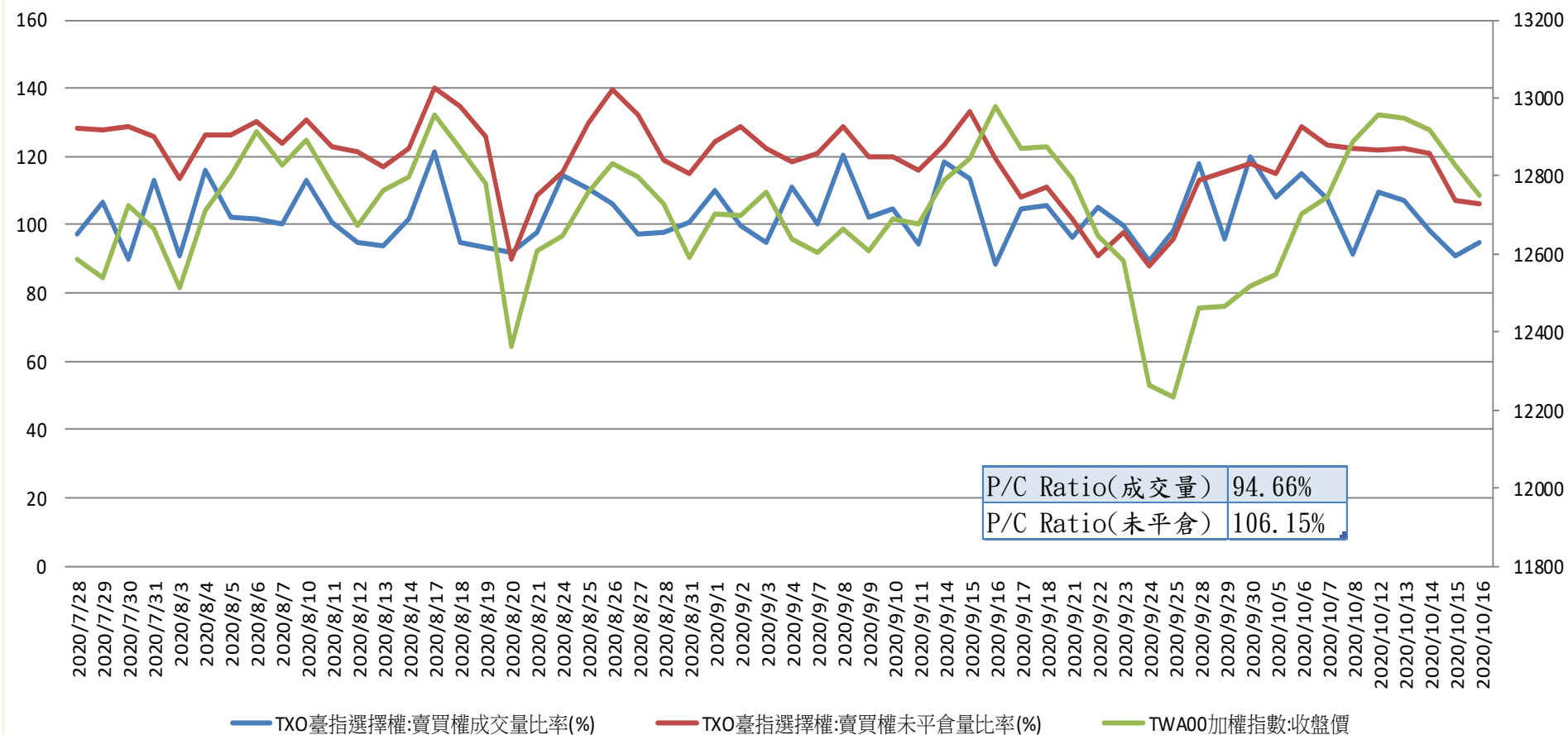
台指期與小台散戶多空比(%)



台指期與大台散戶多空比(%)



台指選擇權買賣成交量比率&未平倉比率 v.s 加權指數收盤價



台指月選未平倉量

增減	未平倉量	買權 CALL	20210 履約價	賣權 PUT	未平倉量	增減
0	11		11400		1971	14
-1	6		11500		4213	25
1	34		11600		3338	56
-2	108		11700		3317	-27
0	55		11800		6480	214
0	45		11900		7788	15
-2	523		12000		13331	249
-13	310		12100		7730	543
1	1075		12200		8630	231
-2	824		12300		12997	1290
-20	1307		12400		18231	2666
--	8		12450		1497	--
-39	2844		12500		17245	642
135	180		12550		5162	2640
83	3082		12600		14627	1975
226	505		12650		6203	2350
875	6899		12700		12426	2610
1617	4455		12750		6341	1904
2575	18041		12800		13059	1799
3175	11622		12850		4020	792
3068	15351		12900		4211	-832
4780	11376		12950		1184	298
3243	22482		13000		1289	6
2812	12010		13050		444	37
-2307	17009		13100		644	-4
-601	6420		13150		87	-98
-73	12373		13200		152	-20
778	3544		13250		24	-6
69	13197		13300		169	-2
-22	10644		13400		95	0
-1	8283		13500		23	-1
-24	2548		13600		3	0