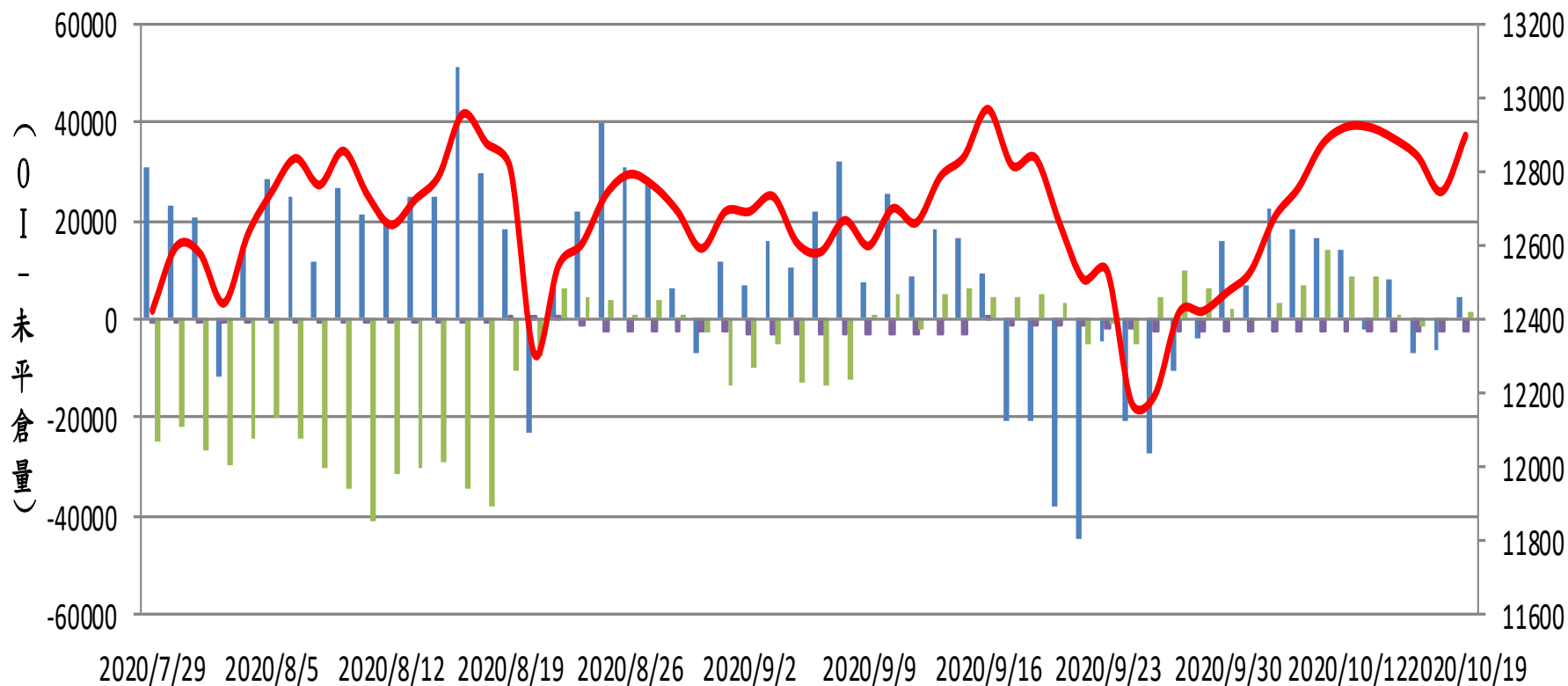
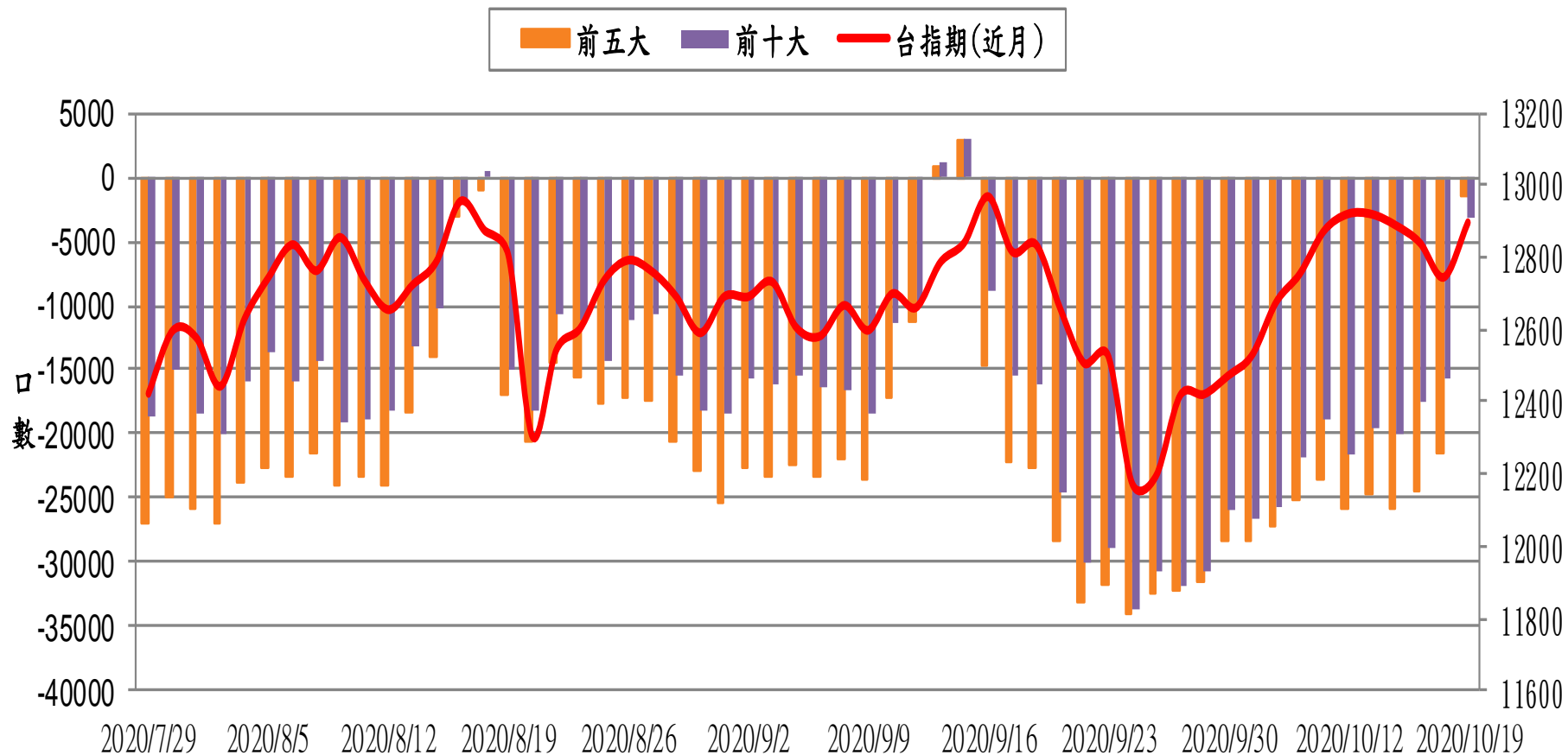


選擇權三大法人未平倉口數 VS 台指期(近月)

■ 自營
 ■ 投信
 ■ 外資
 — 台指期(近月)

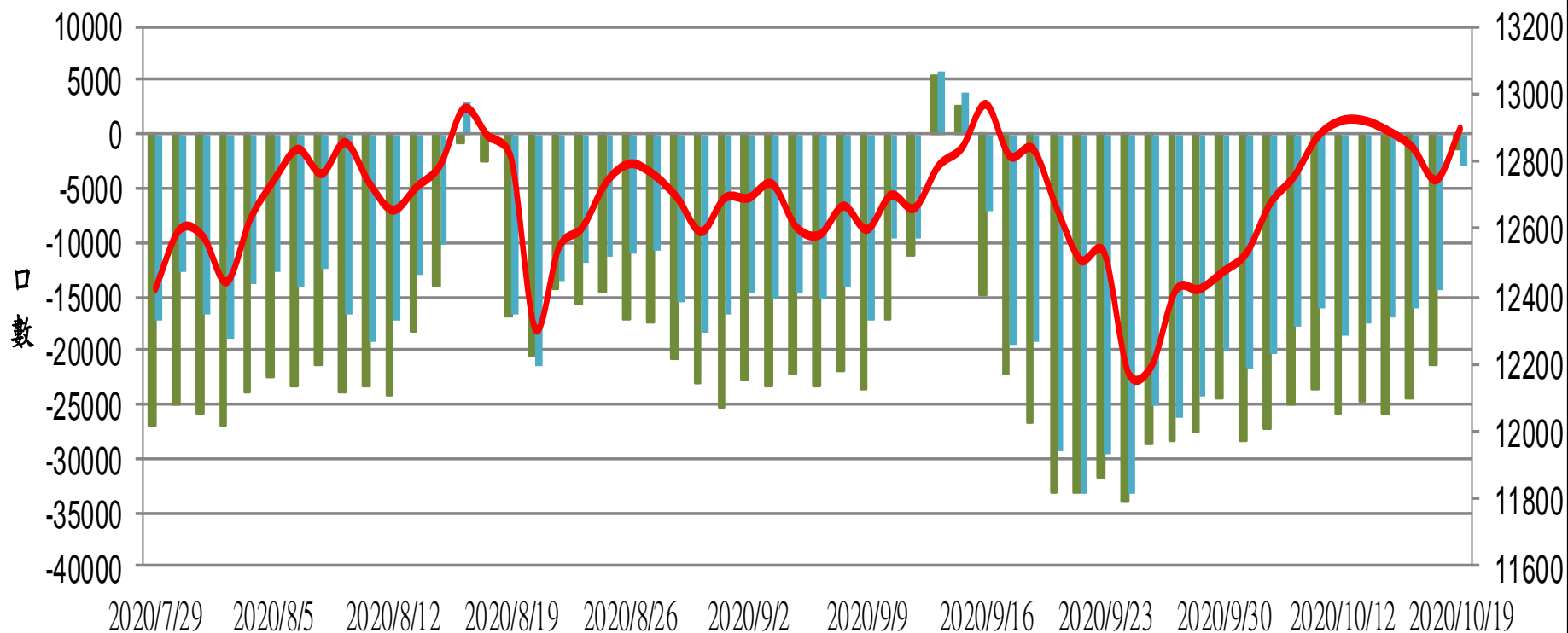


台指期(近月) VS 期貨大額法人未平倉口數

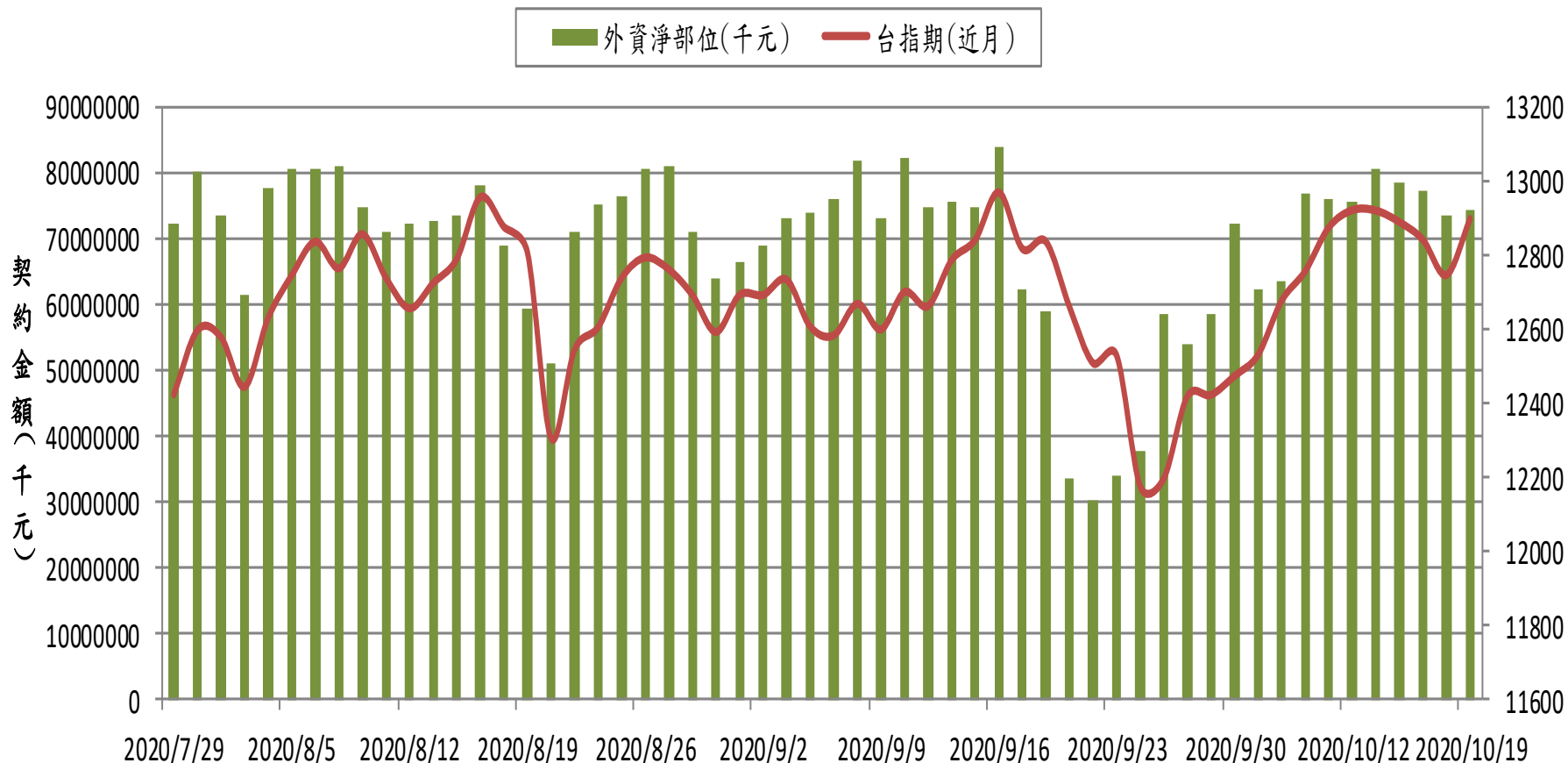


台指期(近月) VS 期貨特定法人未平倉口數

■ 前五特
 ■ 前十特
 — 台指期(近月)

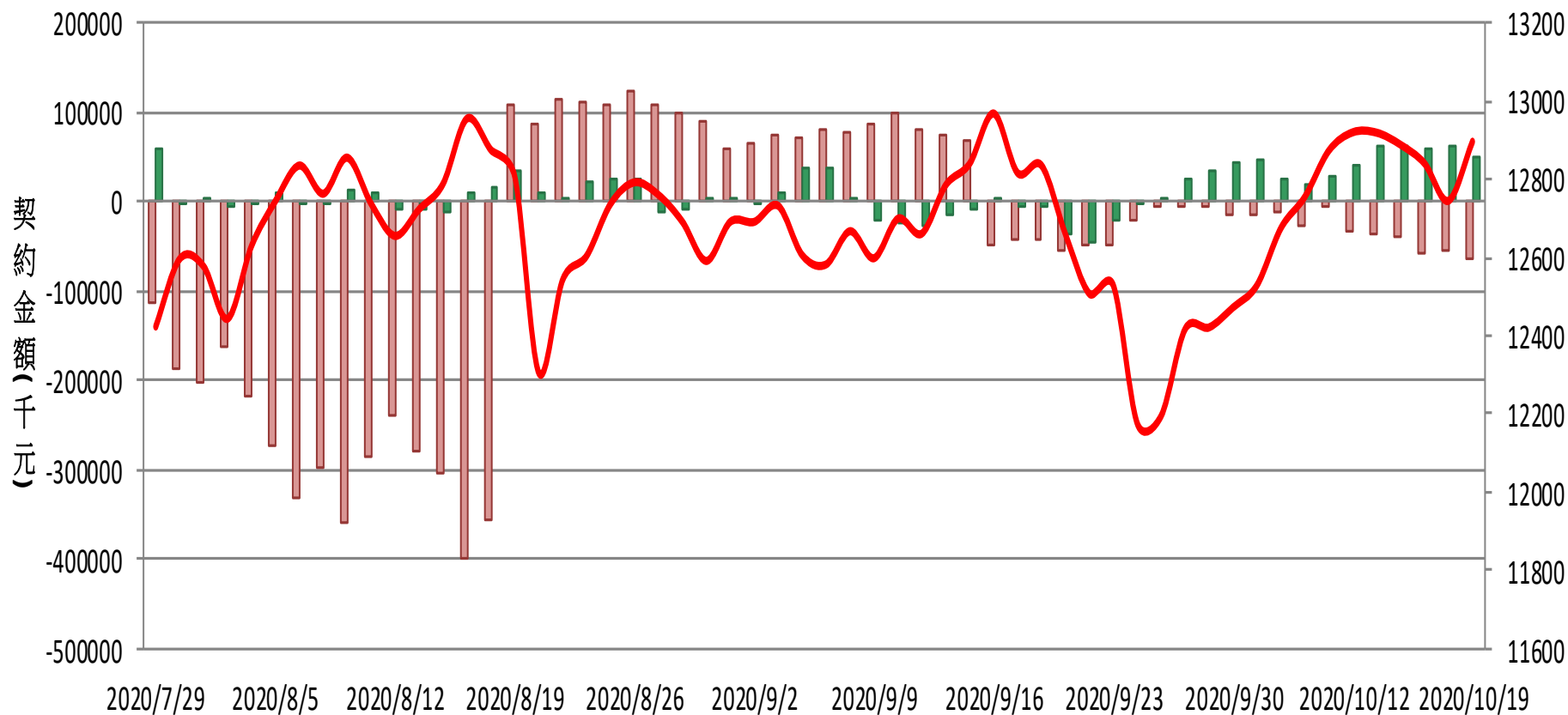


外資台指期與選擇權淨部位契約金額 VS 台指期(近月)

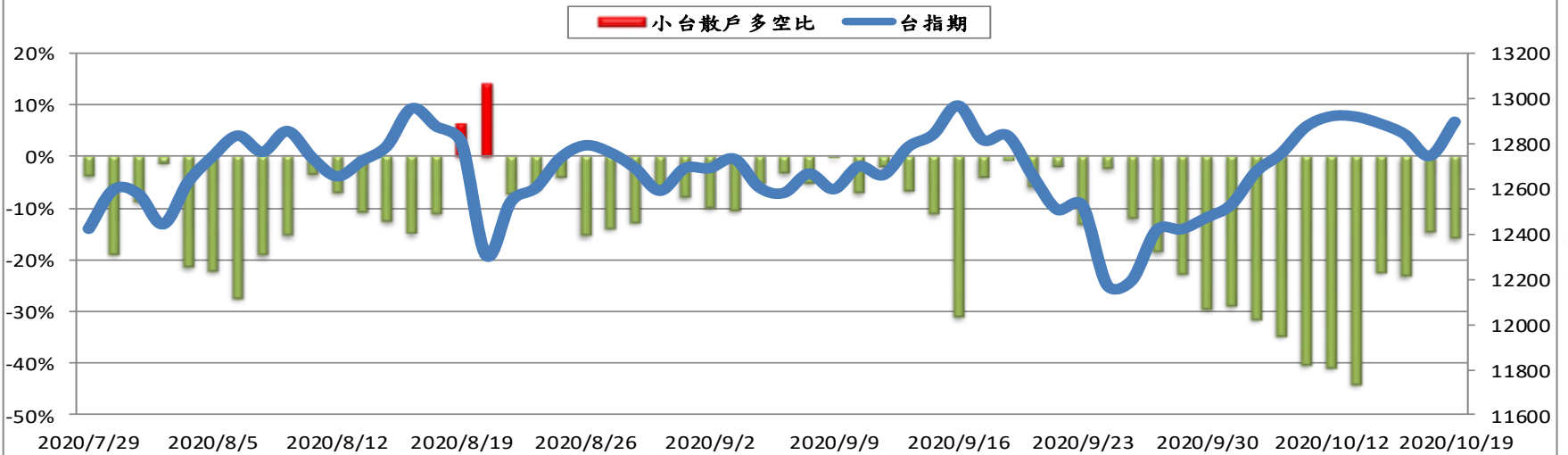


外資買賣權淨部位契約金額V.S台指期

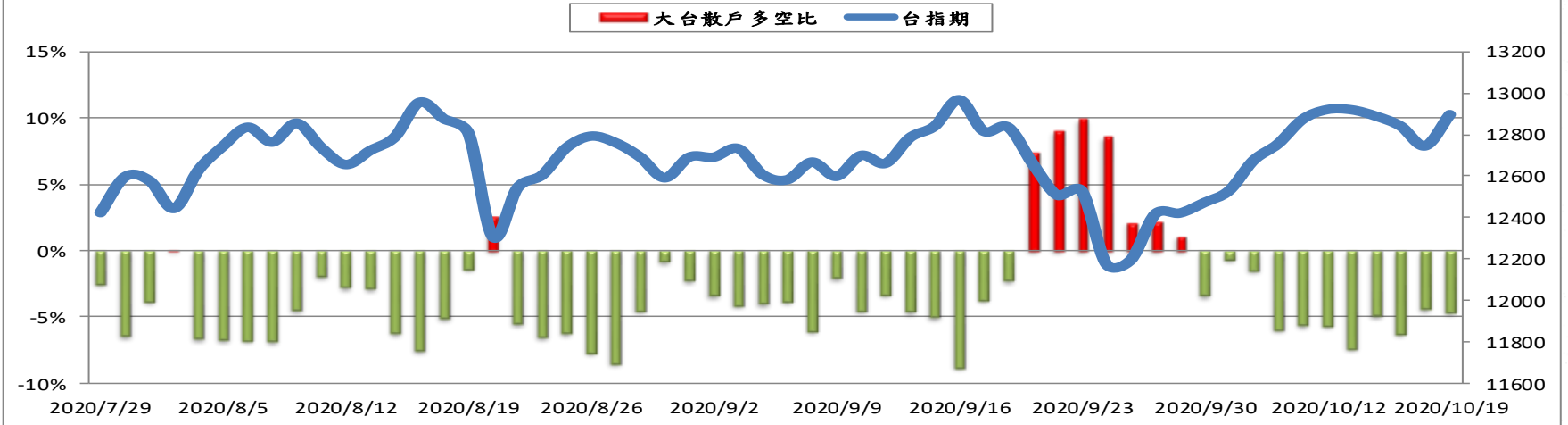
■ 外資買權淨部位 ■ 外資賣權淨部位 — 台指期



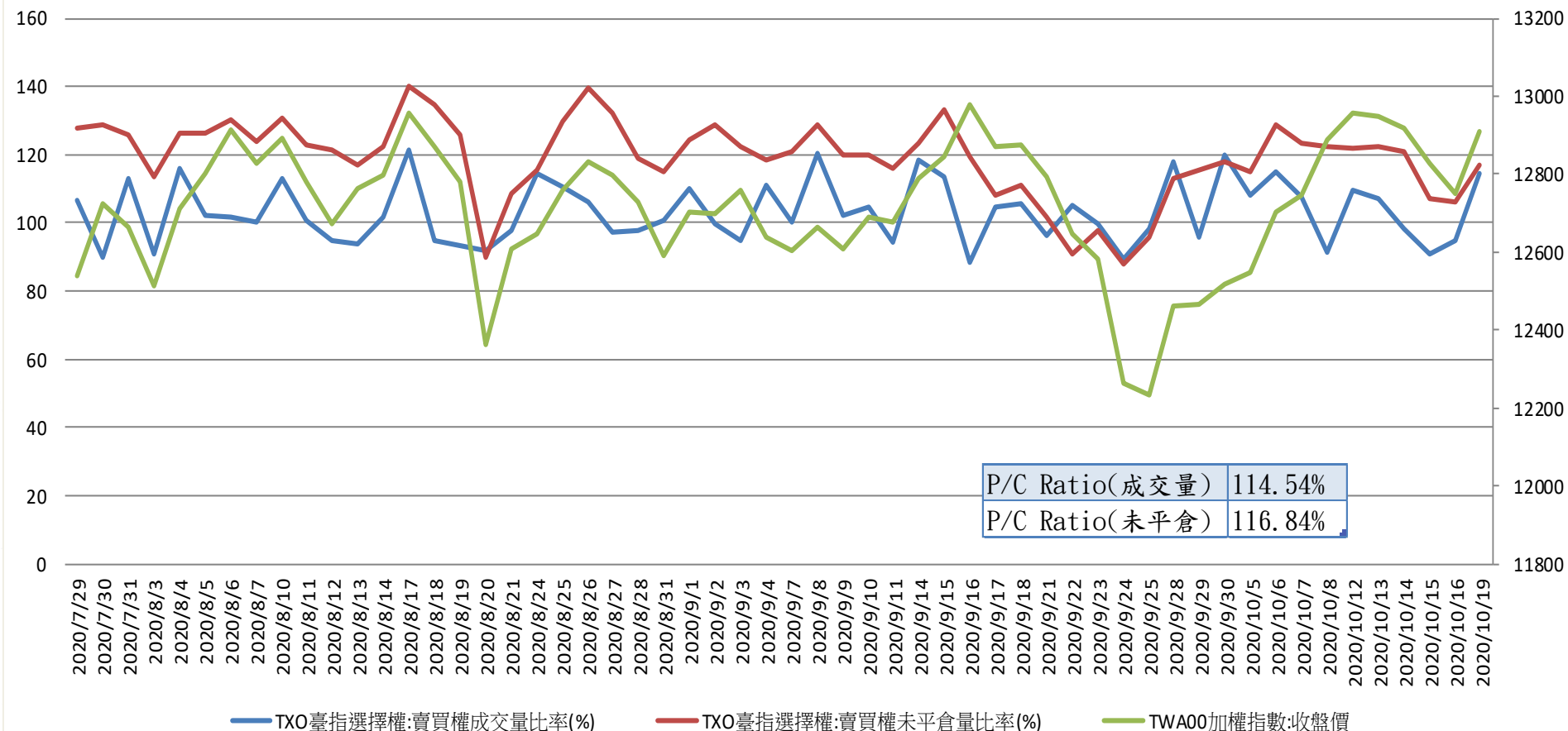
台指期與小台散戶多空比(%)



台指期與大台散戶多空比(%)



台指選擇權買賣成交量比率&未平倉比率 v.s 加權指數收盤價



台指月選未平倉量

增減	未平倉量	買權 CALL	202010 履約價	賣權 PUT	未平倉量	增減
0	11		11400		1960	-11
0	6		11500		4196	-17
-20	14		11600		3202	-136
0	108		11700		3239	-78
0	55		11800		6383	-97
0	45		11900		7126	-662
-3	520		12000		12646	-685
-17	293		12100		6611	-1119
-5	1070		12200		8855	225
-40	784		12300		11127	-1870
-55	1252		12400		15726	-2505
2	10		12450		2539	1042
-130	2714		12500		16608	-637
-52	128		12550		8777	3615
-228	2854		12600		16087	1460
86	591		12650		8795	2592
-923	5976		12700		17663	5237
-1642	2813		12750		11557	5216
-2229	15812		12800		20261	7202
-2121	9501		12850		8621	4601
758	16109		12900		7262	3051
1738	13114		12950		2246	1062
4402	26884		13000		2827	1538
3111	15121		13050		610	166
-661	16348		13100		740	96
482	6902		13150		85	-2
612	12985		13200		164	12
-282	3262		13250		23	-1
-227	12970		13300		196	27