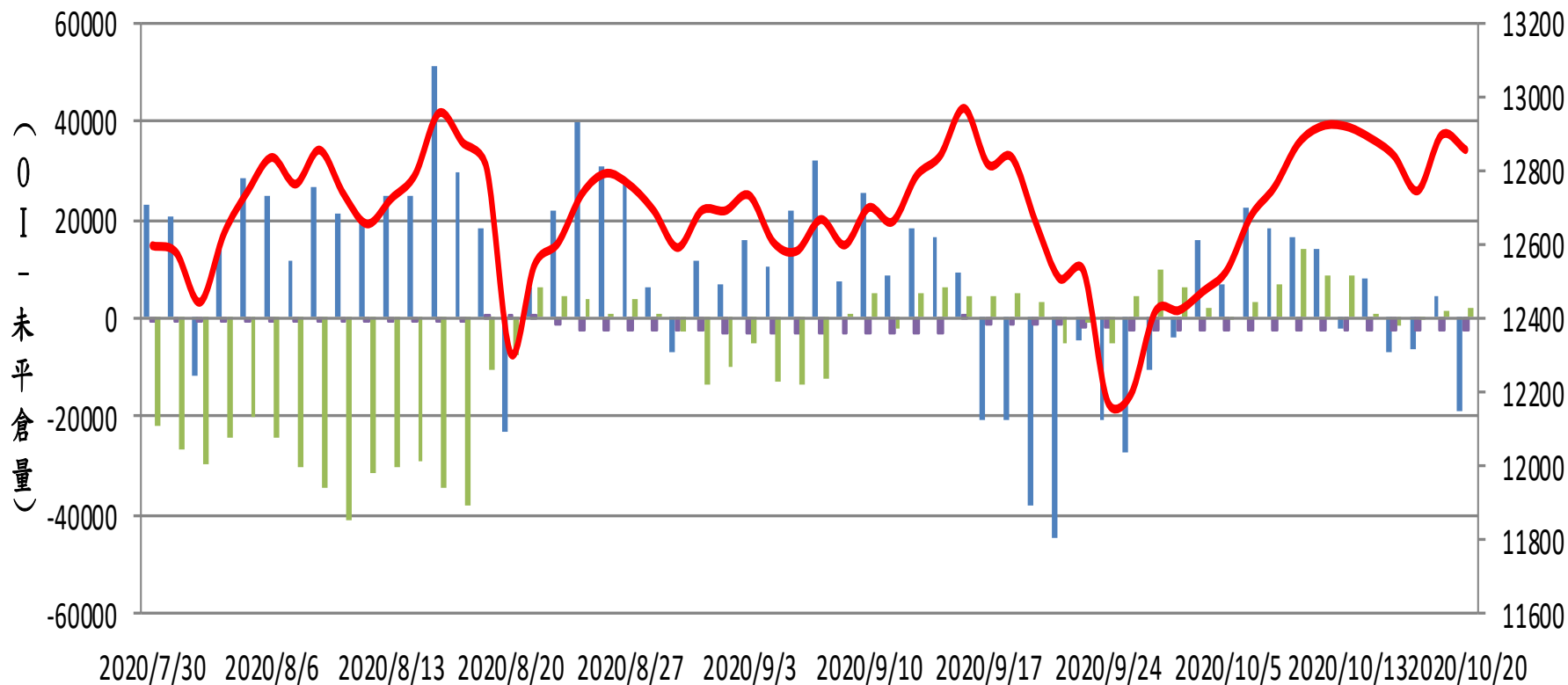
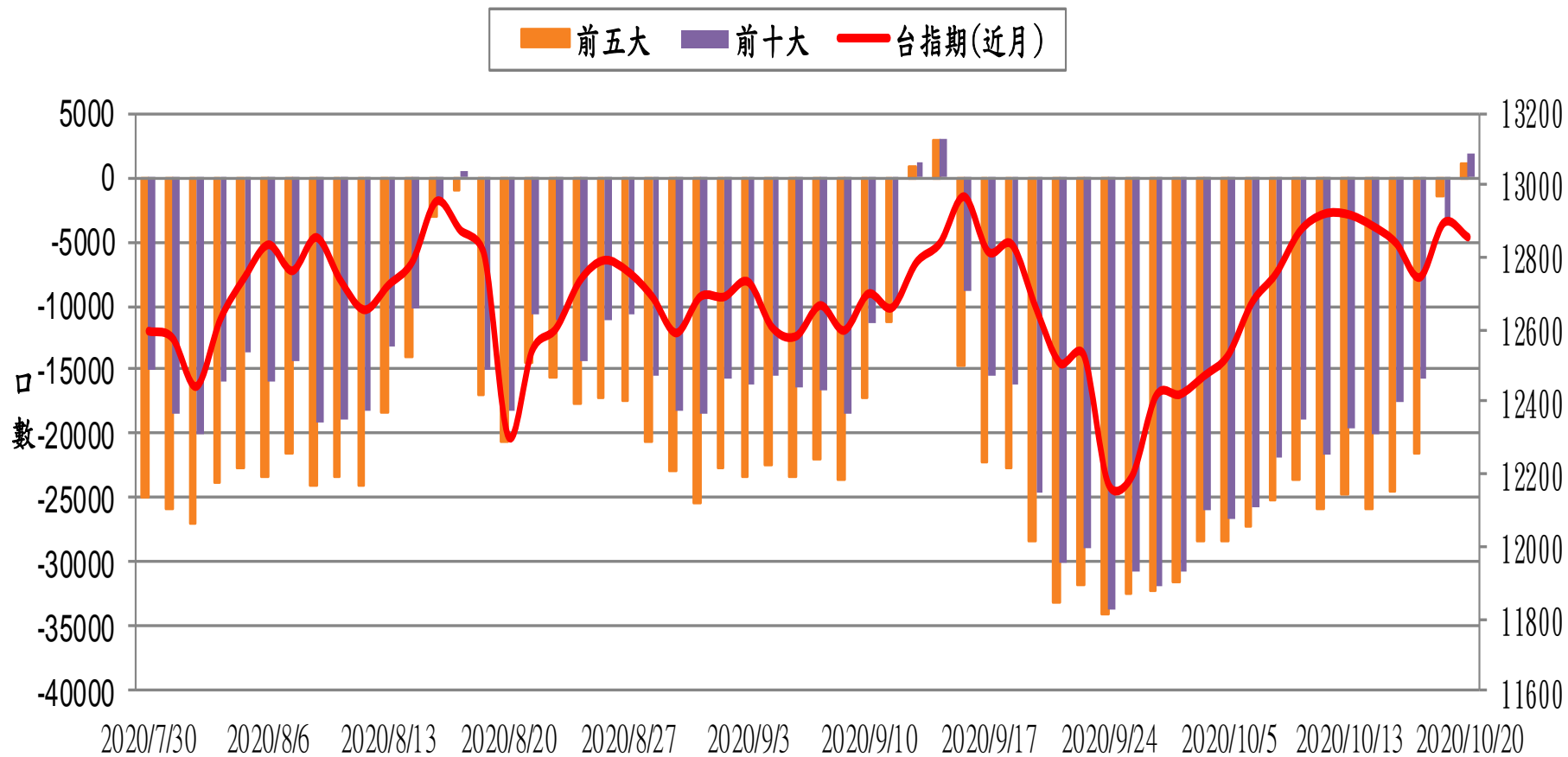


### 選擇權三大法人未平倉口數 VS 台指期(近月)

■ 自營 ■ 投信 ■ 外資 — 台指期(近月)

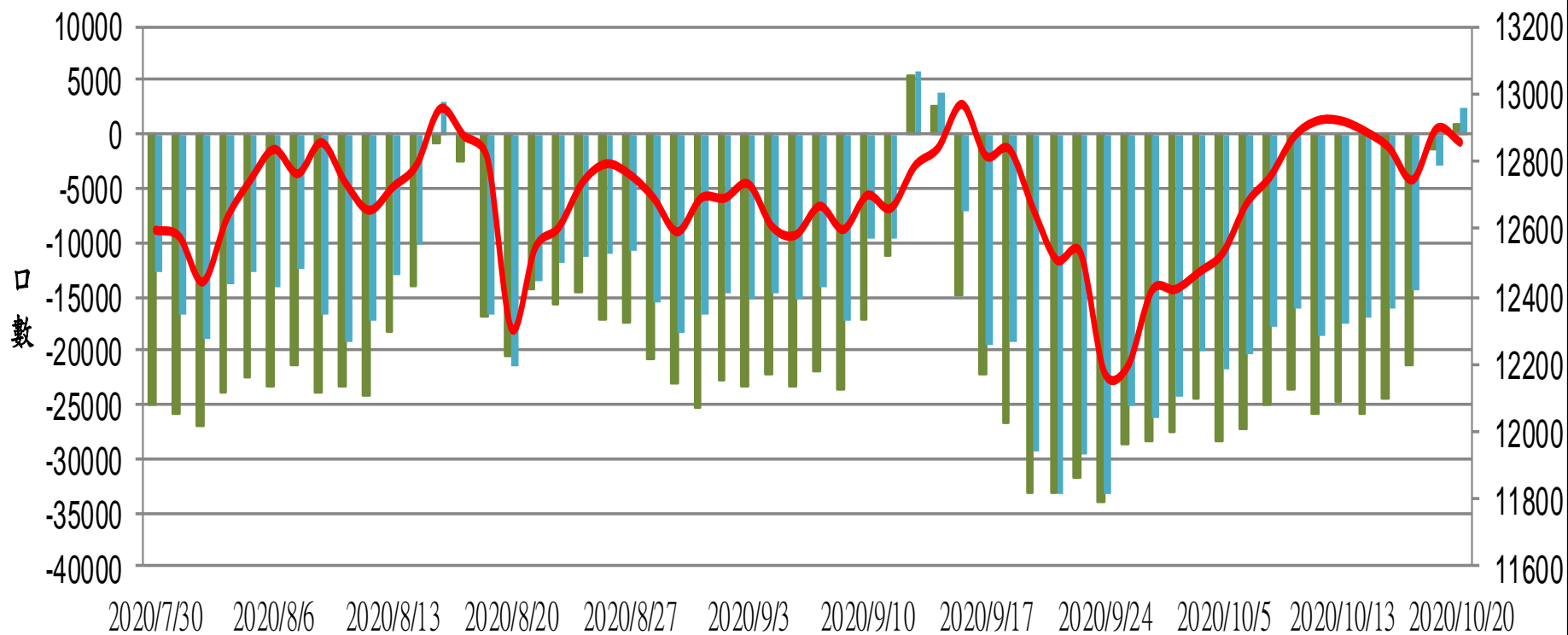


## 台指期(近月) VS 期貨大額法人未平倉口數

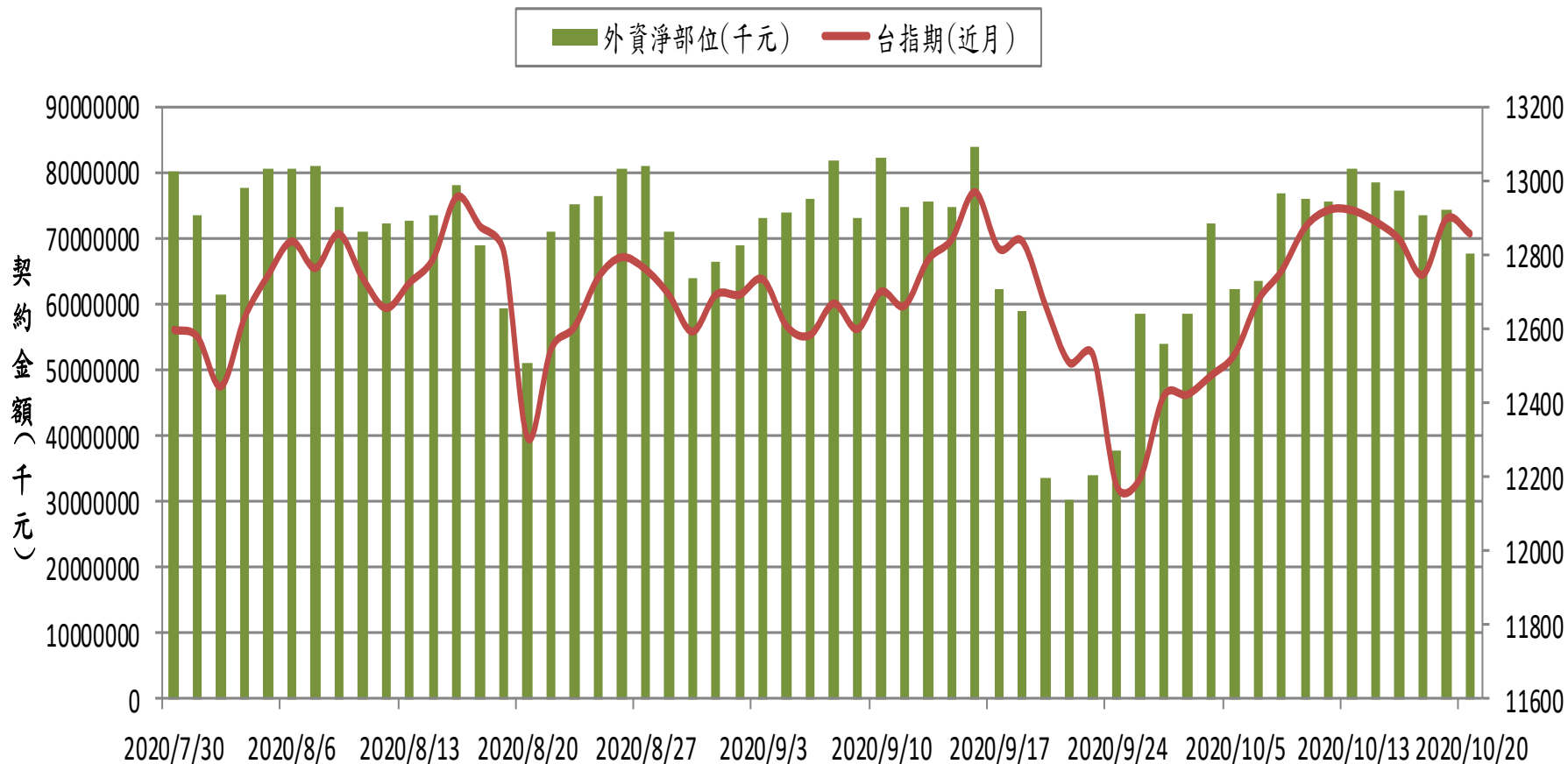


## 台指期(近月) VS 期貨特定法人未平倉口數

前五特 前十特 台指期(近月)

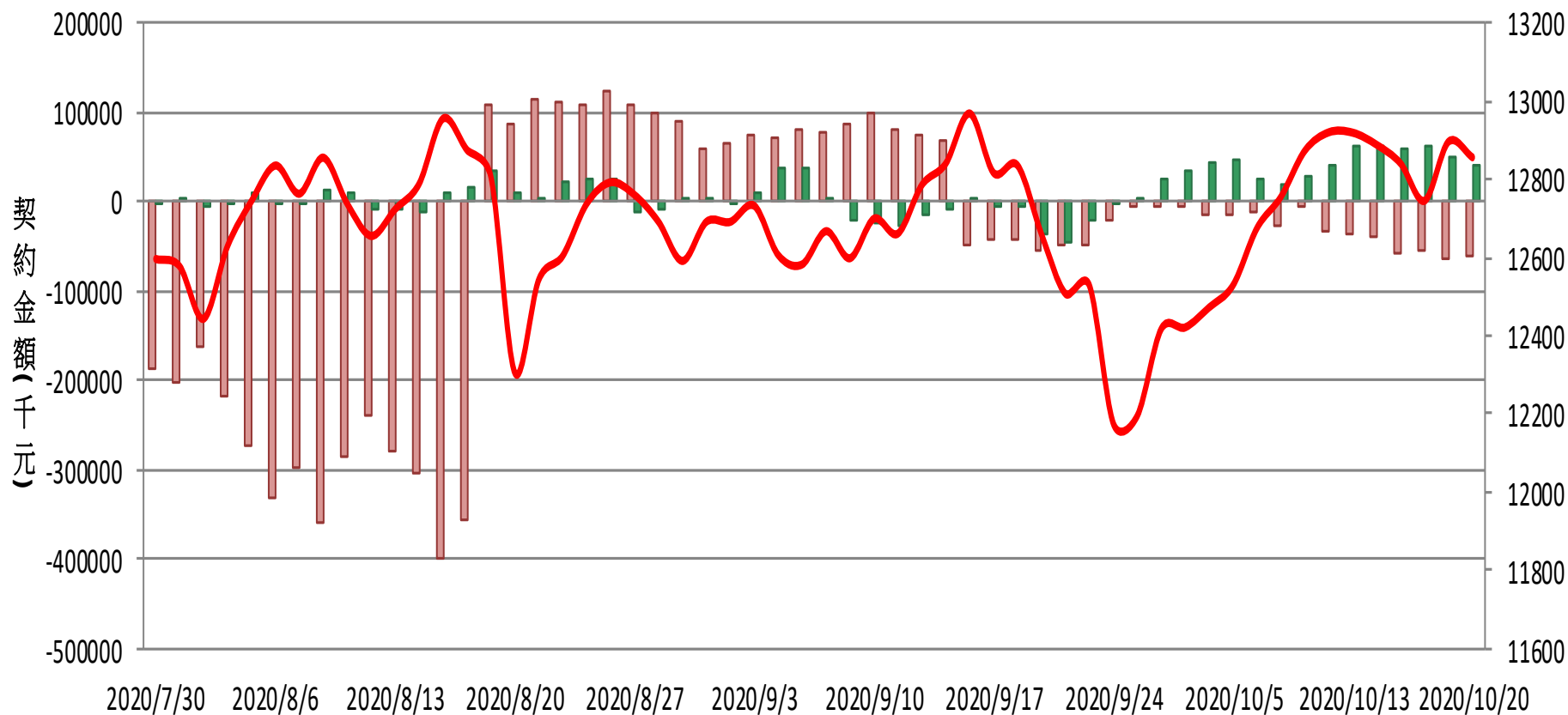


## 外資台指期與選擇權淨部位契約金額 VS 台指期(近月)

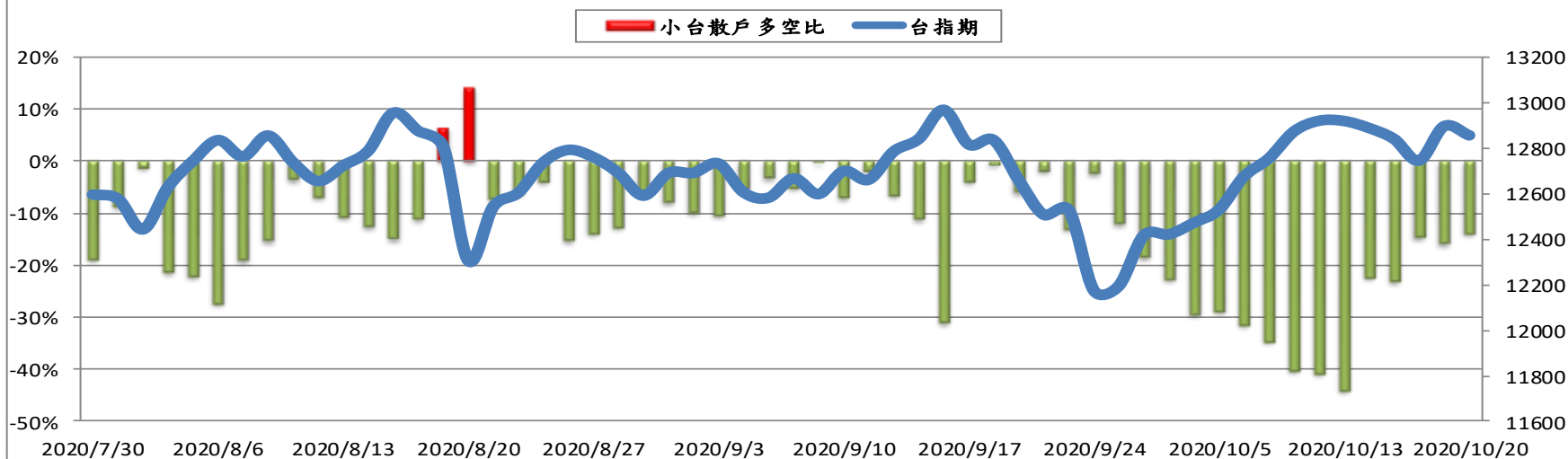


### 外資買賣權淨部位契約金額V.S台指期

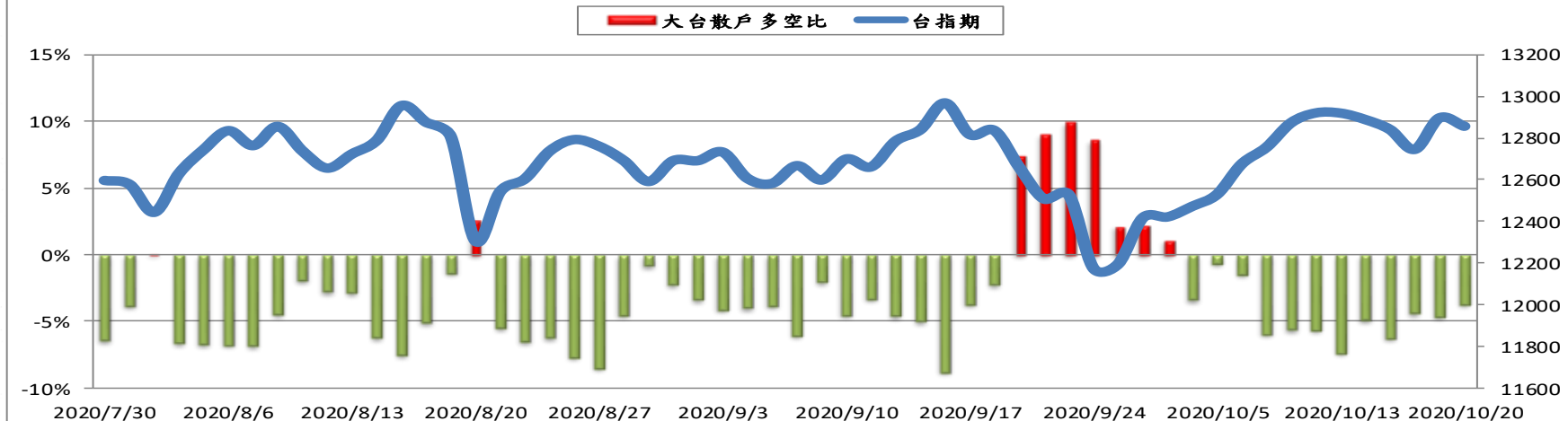
■ 外資買權淨部位   ■ 外資賣權淨部位   — 台指期



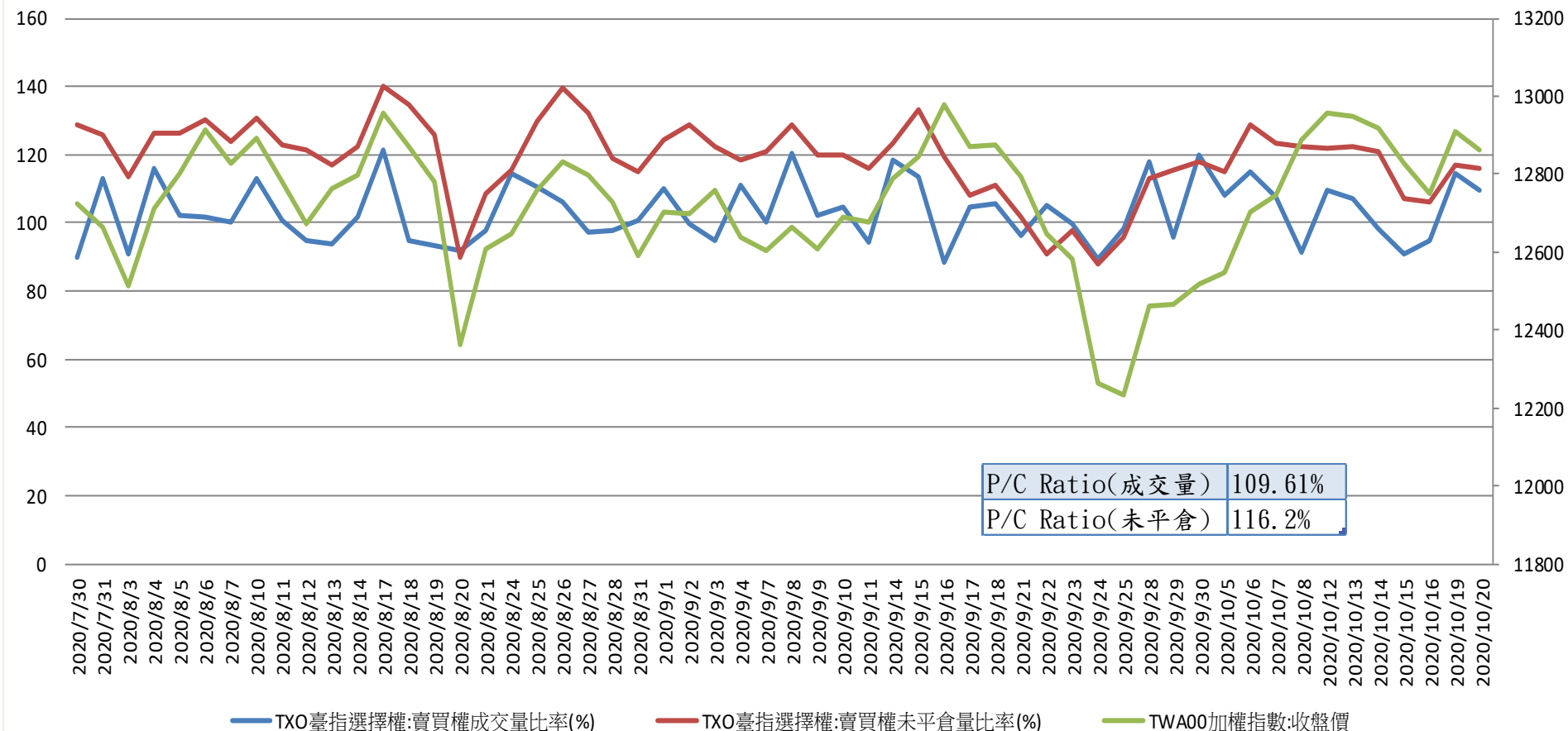
台指期與小台散戶多空比(%)



台指期與大台散戶多空比(%)



### 台指選擇權買賣成交量比率&未平倉比率 v.s 加權指數收盤價





# 台指月選未平倉量

增減	未平倉量	買權 CALL	202010 履約價	賣權 PUT	未平倉量	增減
-15	505		12000		12321	-325
0	293		12100		6193	-418
-12	1058		12200		8775	-80
-14	770		12300		10461	-666
-62	1190		12400		14169	-1557
-1	9		12450		2645	106
-65	2649		12500		16228	-380
-9	119		12550		8313	-464
-137	2717		12600		15518	-569
51	642		12650		11730	2935
-24	5952		12700		18365	702
509	3322		12750		22952	11395
4165	19977		12800		28834	8573
4600	14101		12850		12521	3900
5345	21454		12900		8413	1151
7946	21060		12950		4125	1879
2646	29530		13000		3254	427
-1571	13550		13050		612	2
235	16583		13100		701	-39
-428	6474		13150		109	24
-480	12505		13200		153	-11
-174	3088		13250		22	-1
-256	12714		13300		188	-8
-140	10429		13400		91	-4
15	8297		13500		23	0
-2	2572		13600		3	0