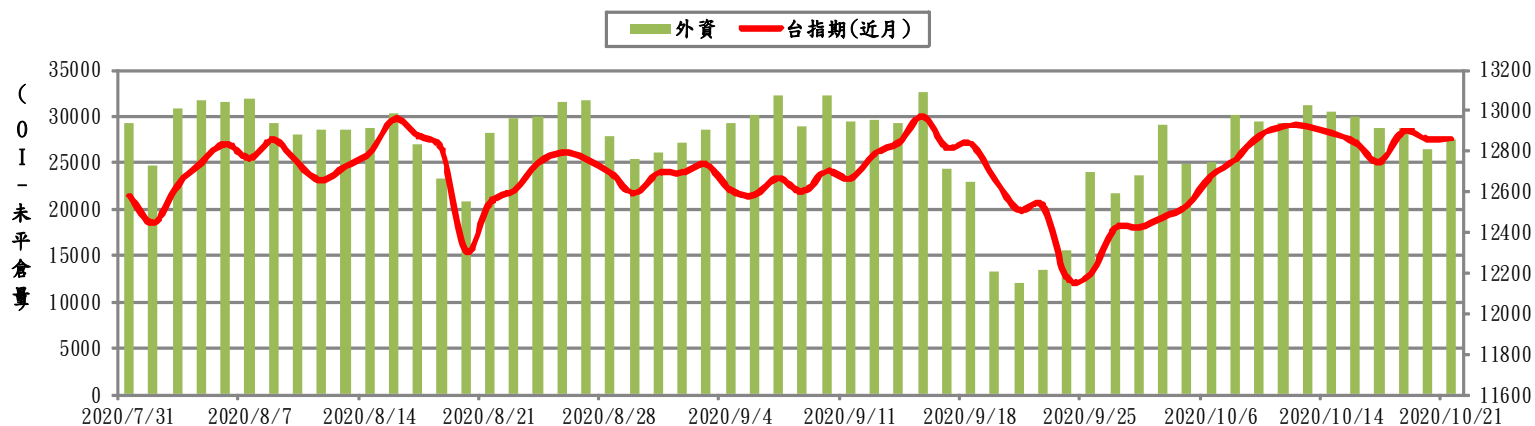
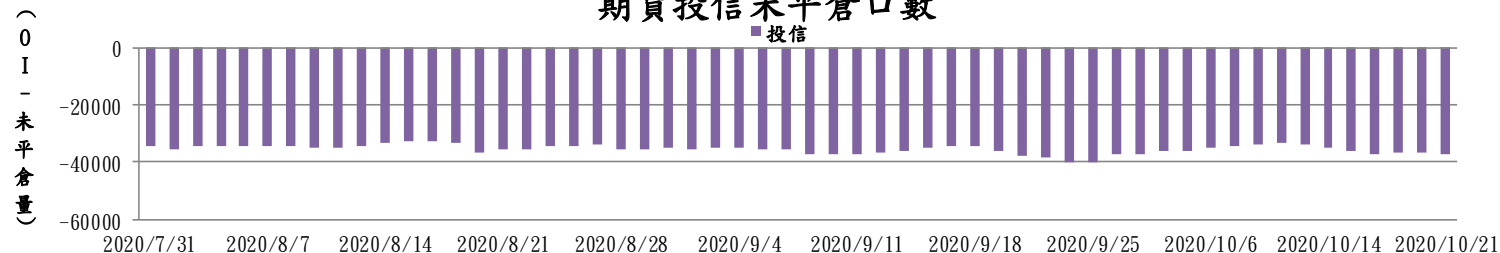


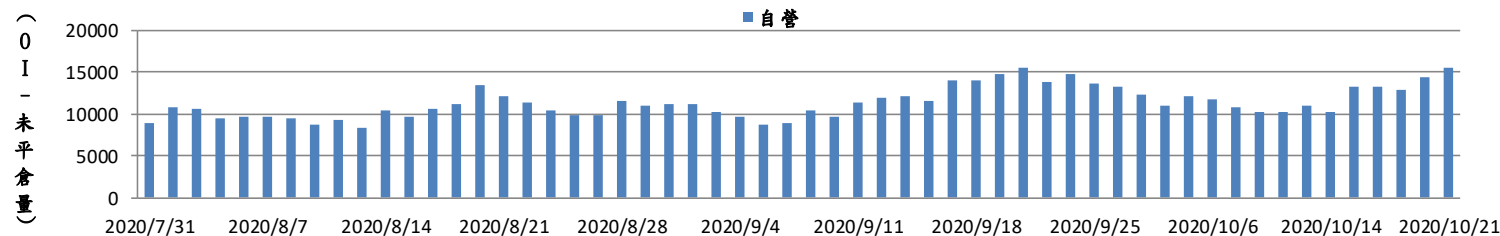
期貨外資未平倉口數 VS 台指期(近月)



期貨投信未平倉口數

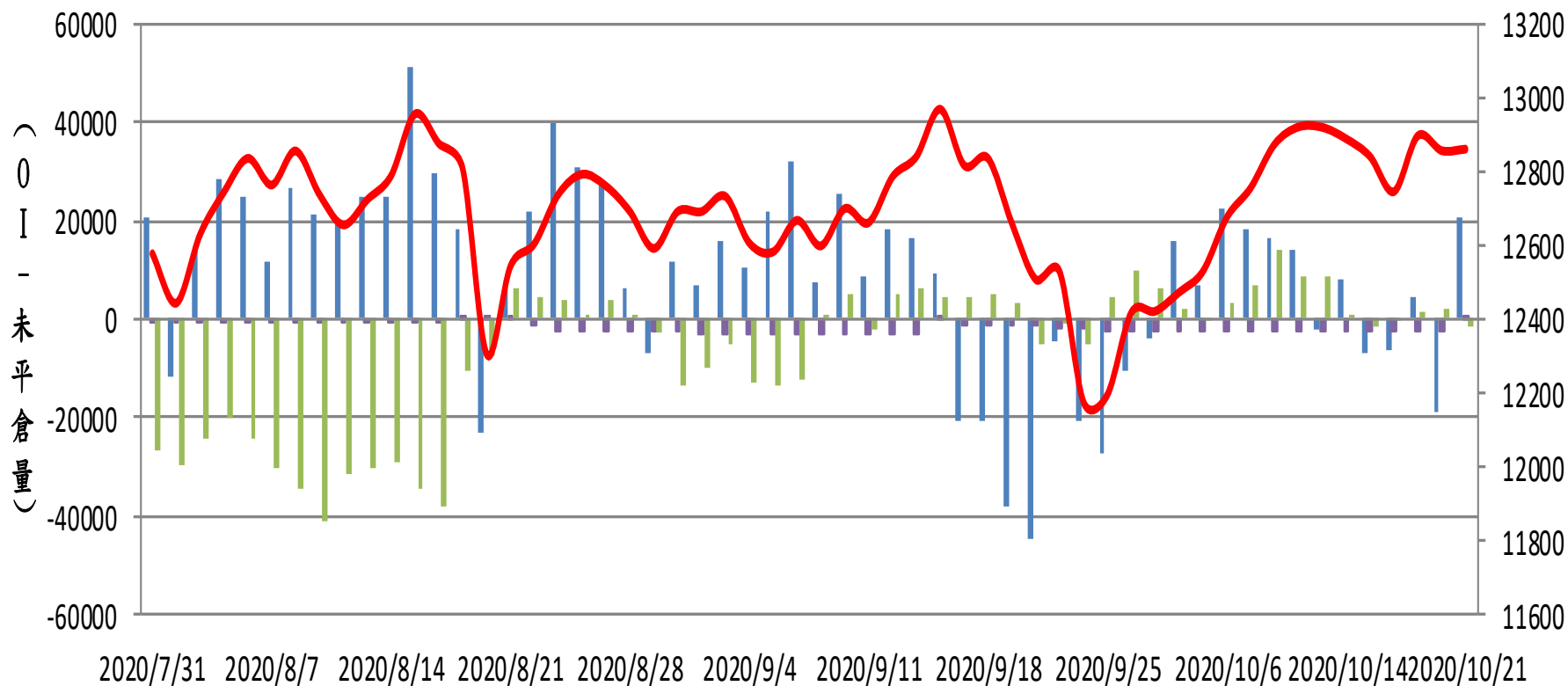


期貨自營未平倉口數

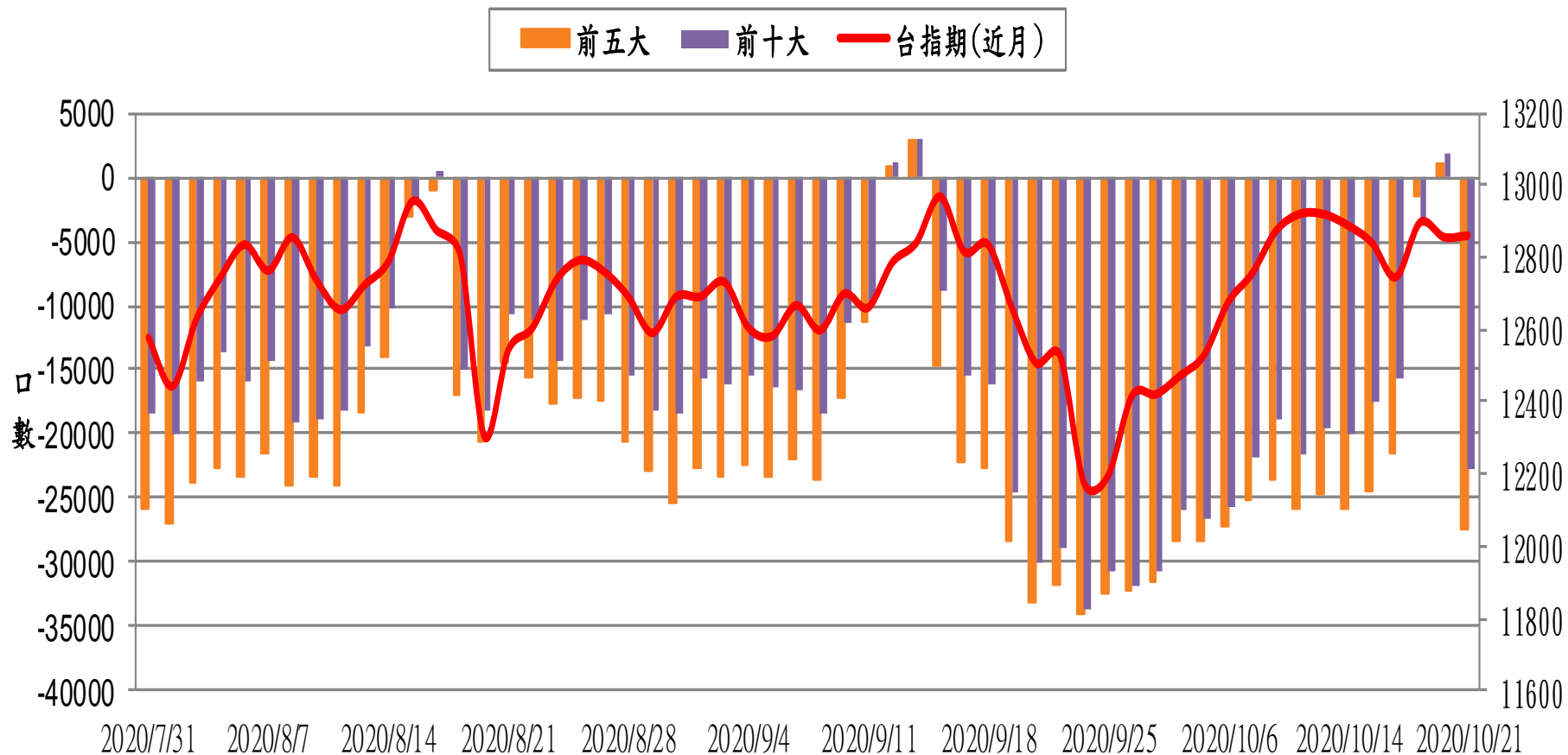


選擇權三大法人未平倉口數 VS 台指期(近月)

■ 自營
 ■ 投信
 ■ 外資
 — 台指期(近月)

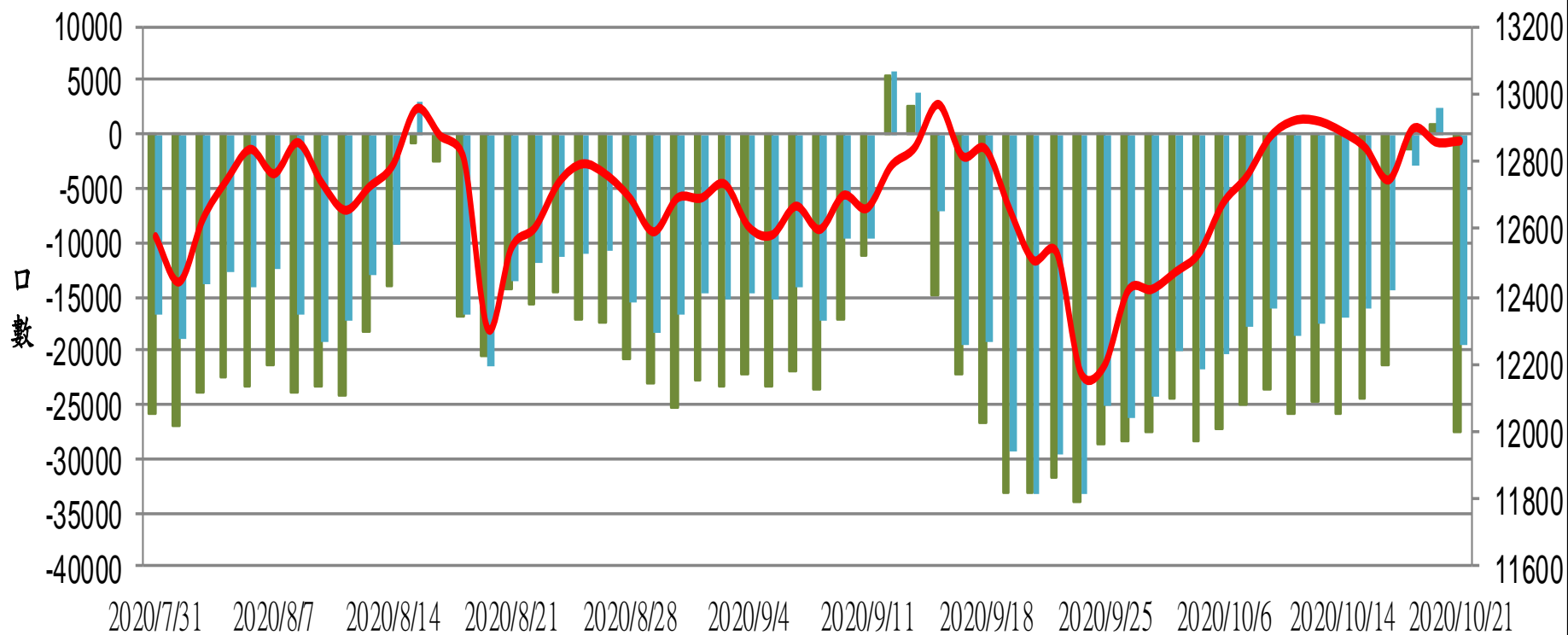


台指期(近月) VS 期貨大額法人未平倉口數

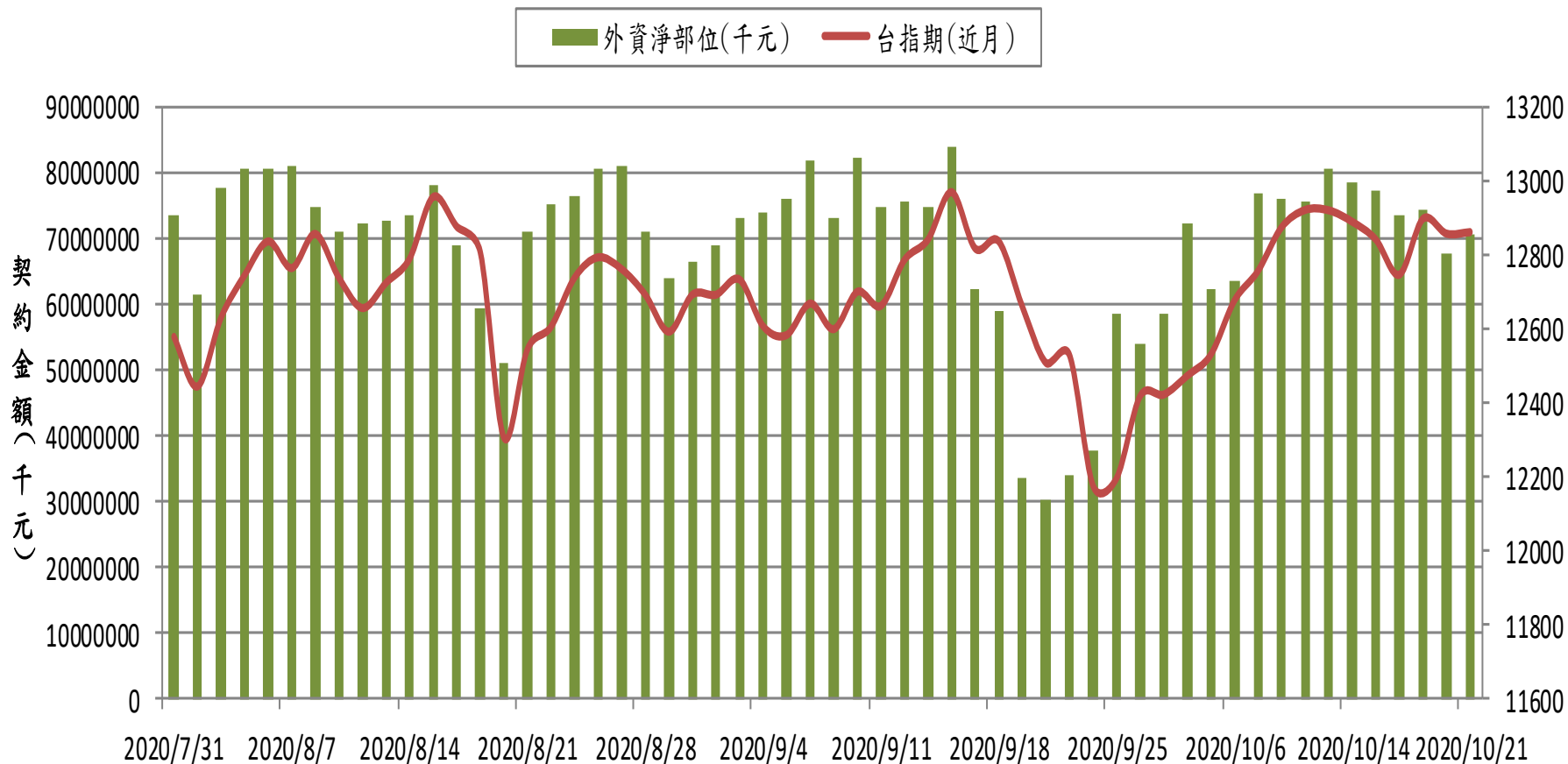


台指期(近月) VS 期貨特定法人未平倉口數

■ 前五特
 ■ 前十特
 — 台指期(近月)

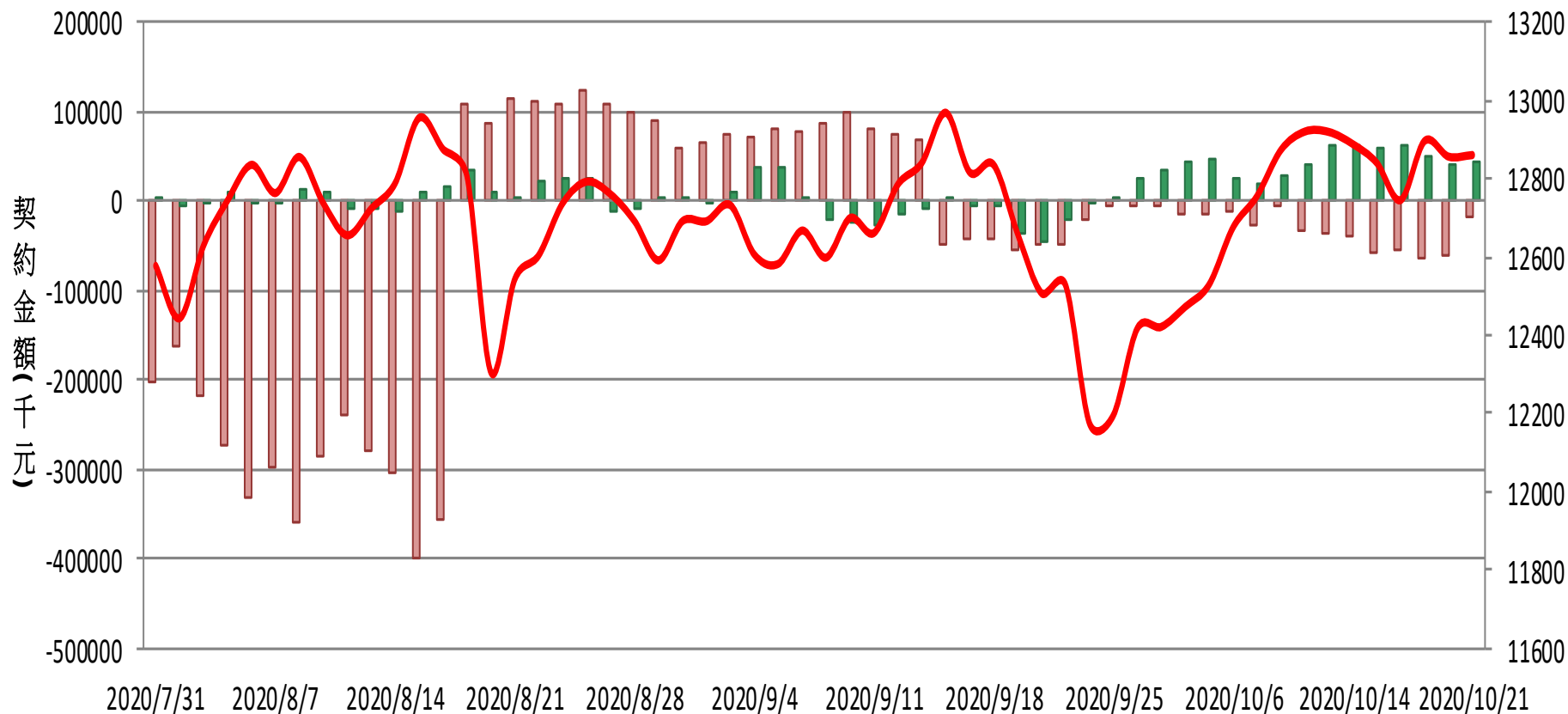


外資台指期與選擇權淨部位契約金額 VS 台指期(近月)

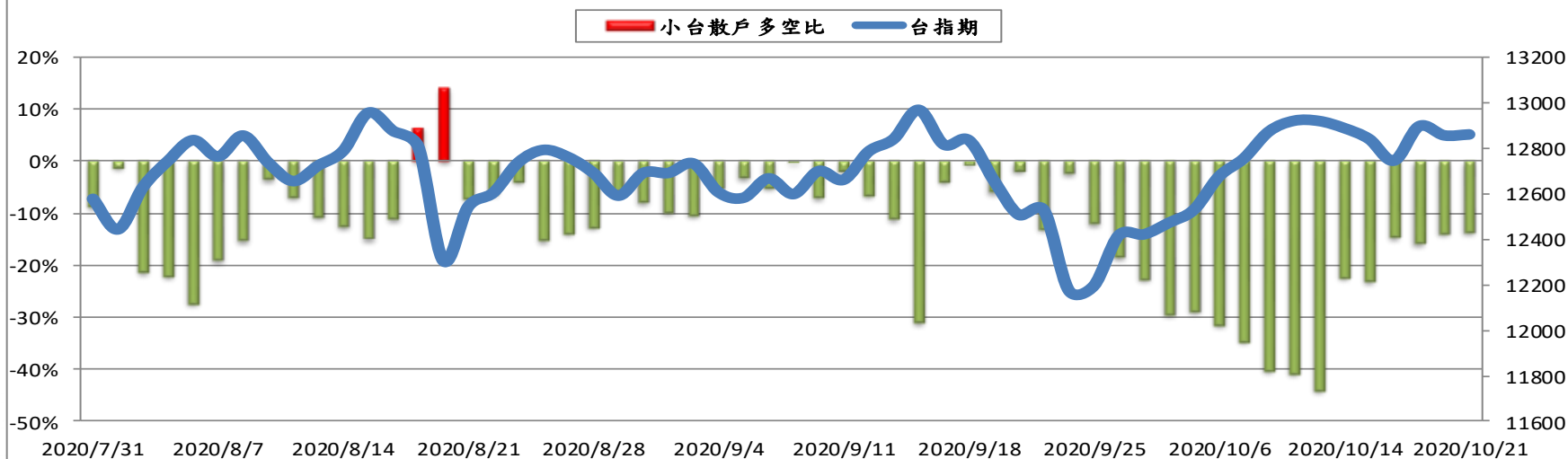


外資買賣權淨部位契約金額V.S台指期

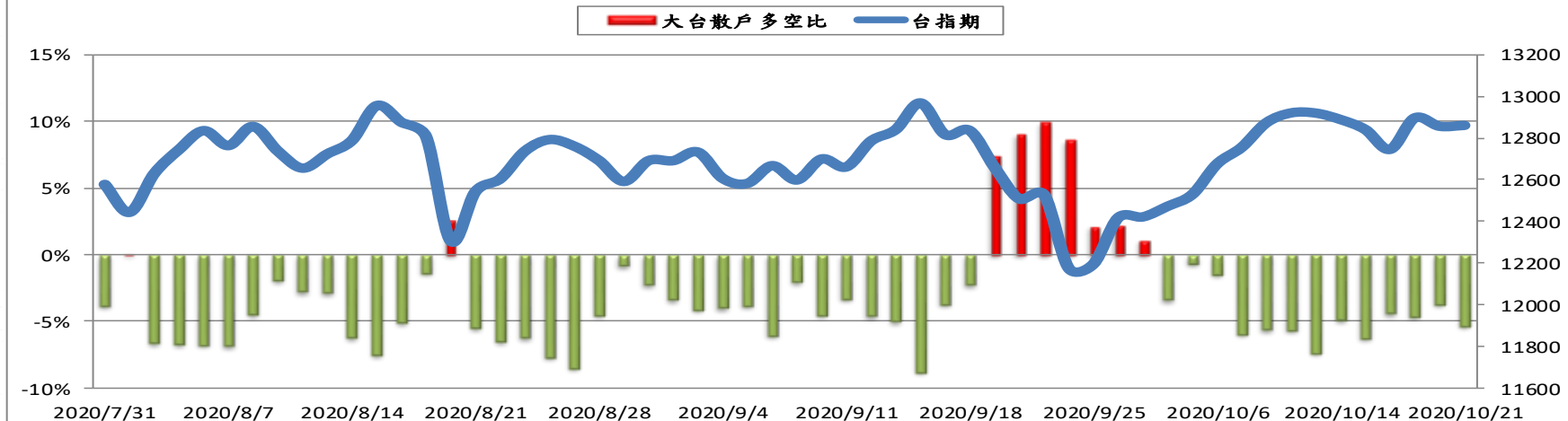
■ 外資買權淨部位
 ■ 外資賣權淨部位
 — 台指期



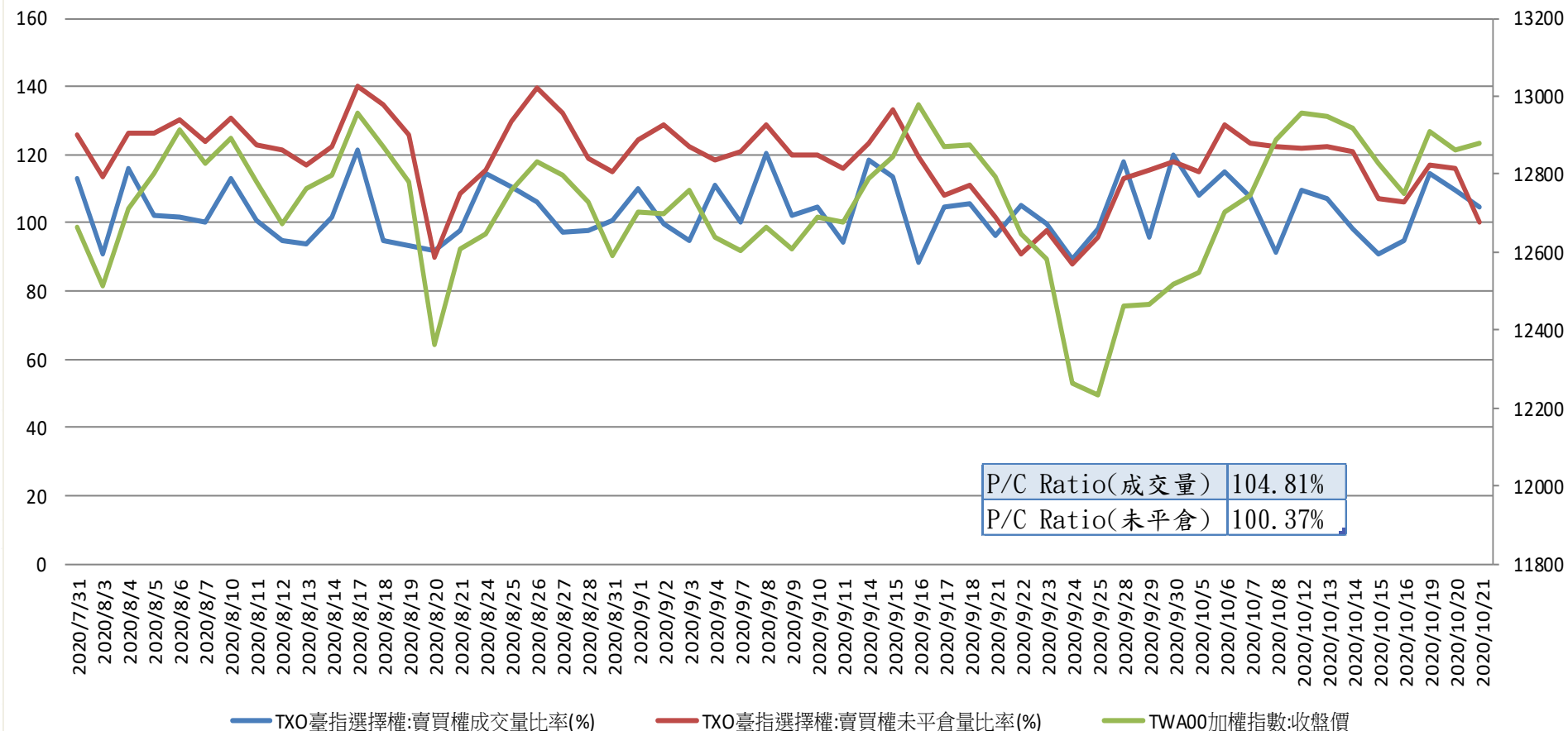
台指期與小台散戶多空比(%)



台指期與大台散戶多空比(%)



台指選擇權買賣成交量比率&未平倉比率 v.s 加權指數收盤價



台指月選未平倉量

增減	未平倉量	買權 CALL	20211 履約價	賣權 PUT	未平倉量	增減
10	24		11900		1722	219
272	339		12000		5720	948
27	108		12100		2602	165
3	199		12200		2817	266
12	136		12300		2796	227
5	189		12400		2280	232
73	385		12500		2958	438
48	434		12600		2814	355
-15	943		12700		1972	116
231	1960		12800		1843	814
307	1743		12900		727	124
535	5022		13000		459	213
485	3432		13100		108	22
1172	4064		13200		68	26
602	3831		13300		39	2
779	3302		13400		22	0
1552	6483		13500		23	0
3450	6284		13600		0	0
2778	4174		13700		0	0

台指週選未平倉量

增減	未平倉量	買權 CALL	202010W4 履約價	賣權 PUT	未平倉量	增減
0	1		11500		194	0
0	0		11600		367	0
0	0		11700		769	0
0	0		11800		818	0
0	0		11900		1223	0
0	0		12000		949	0
0	0		12100		345	0
0	0		12200		538	0
0	0		12300		844	0
0	2		12400		3679	0
0	3		12500		2164	0
0	8		12550		1604	0
0	69		12600		1597	0
0	23		12650		1185	0
0	144		12700		1761	0
0	174		12750		797	0
0	631		12800		2511	0
0	2885		12850		1157	0
0	2402		12900		791	0
0	1696		12950		324	0
0	3427		13000		193	0
0	3846		13050		61	0
0	3733		13100		45	0
0	2164		13150		11	0
0	2017		13200		0	0
0	1312		13300		0	0
0	2088		13400		0	0