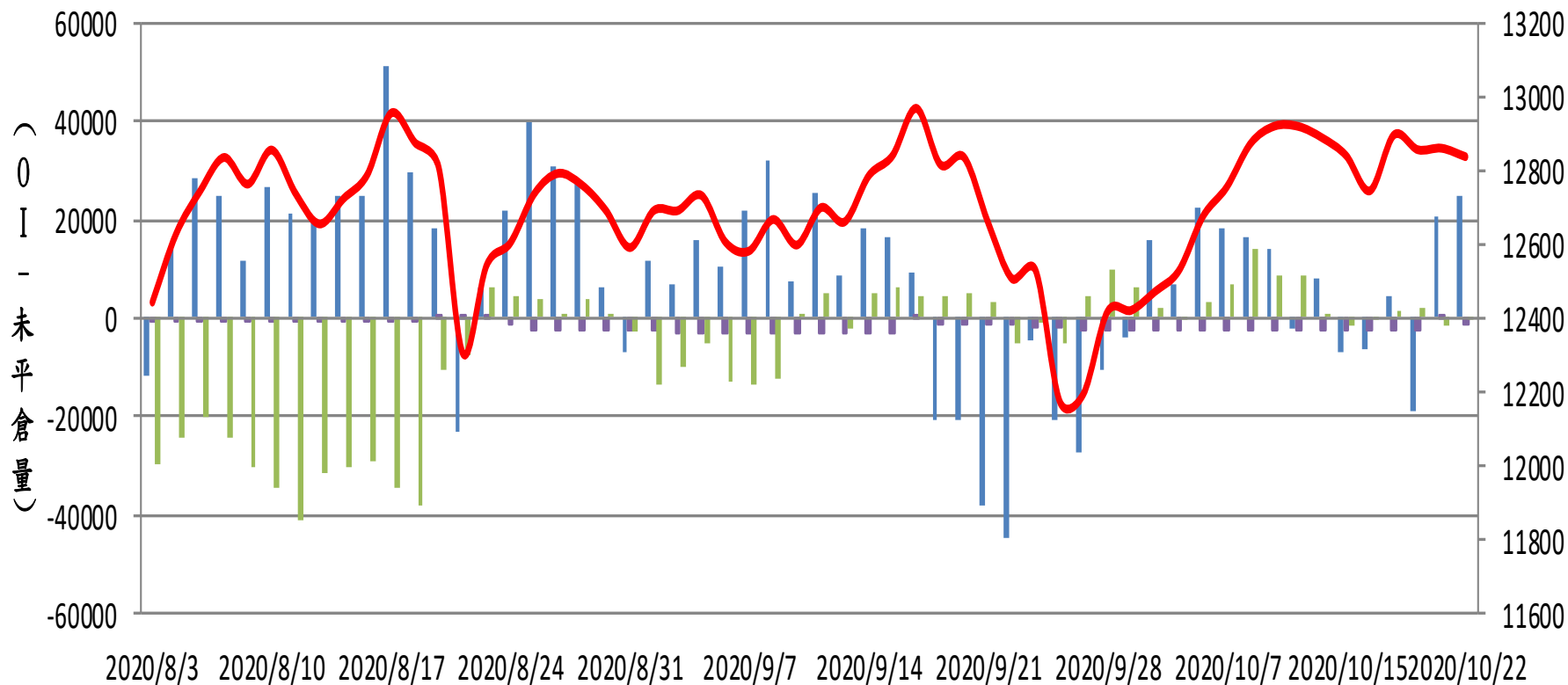
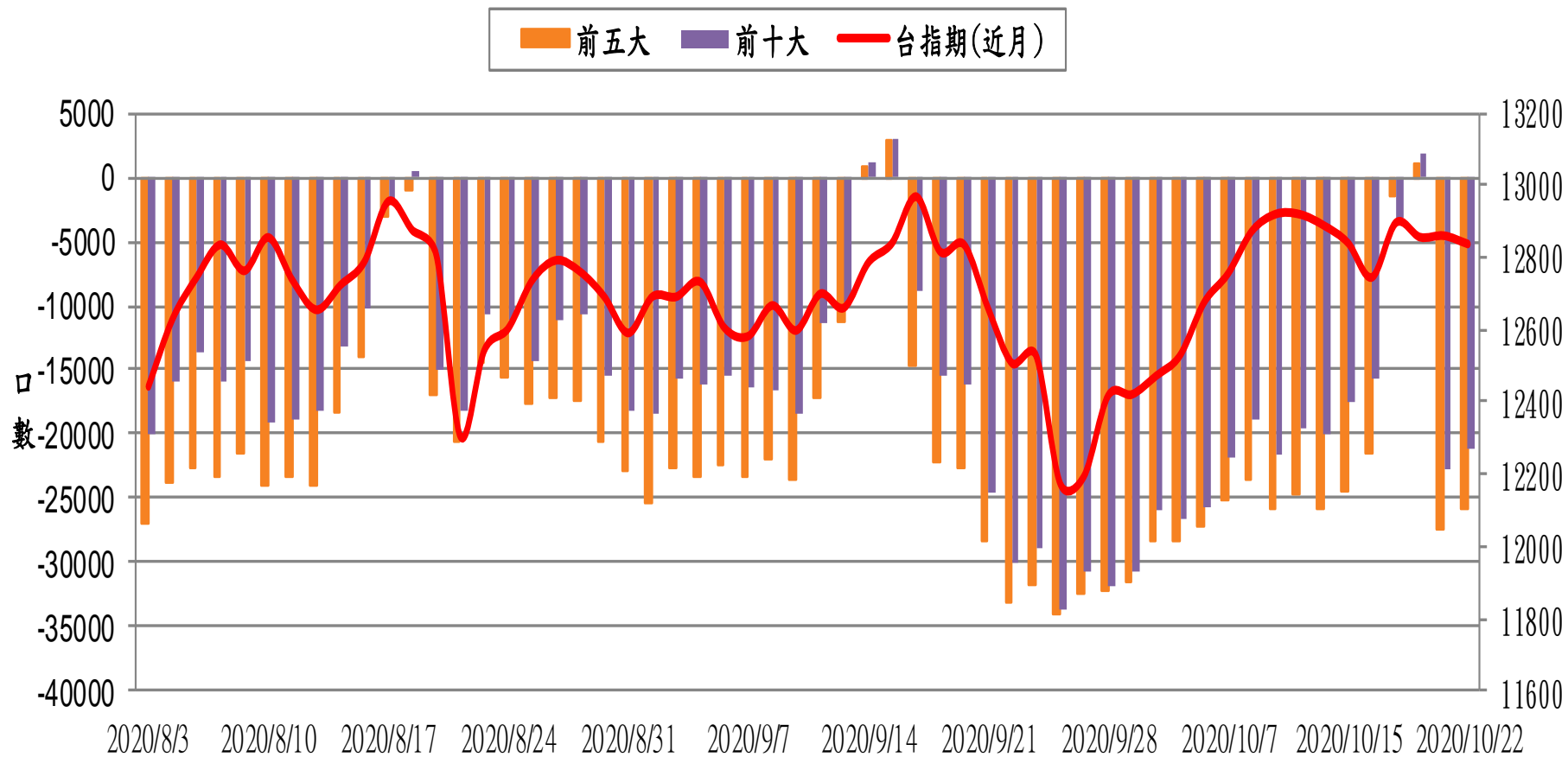


選擇權三大法人未平倉口數 VS 台指期(近月)

■ 自營 ■ 投信 ■ 外資 — 台指期(近月)

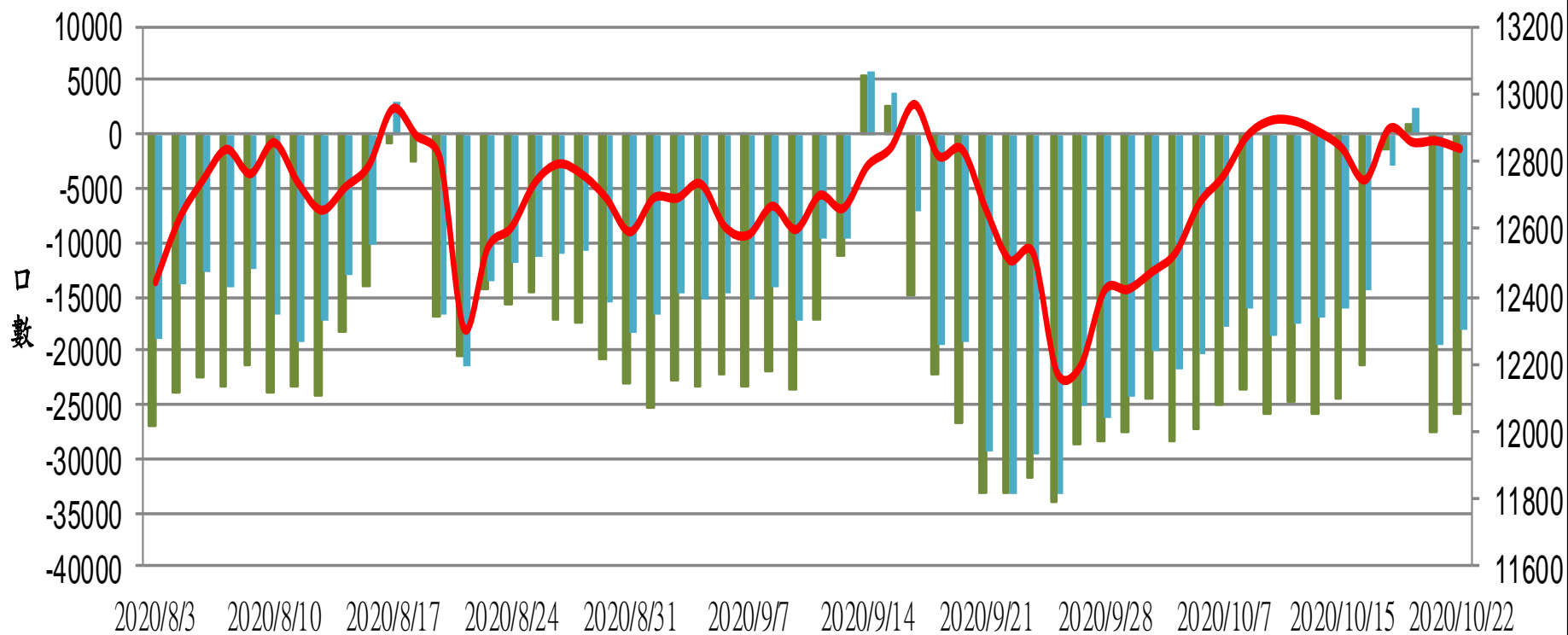


台指期(近月) VS 期貨大額法人未平倉口數

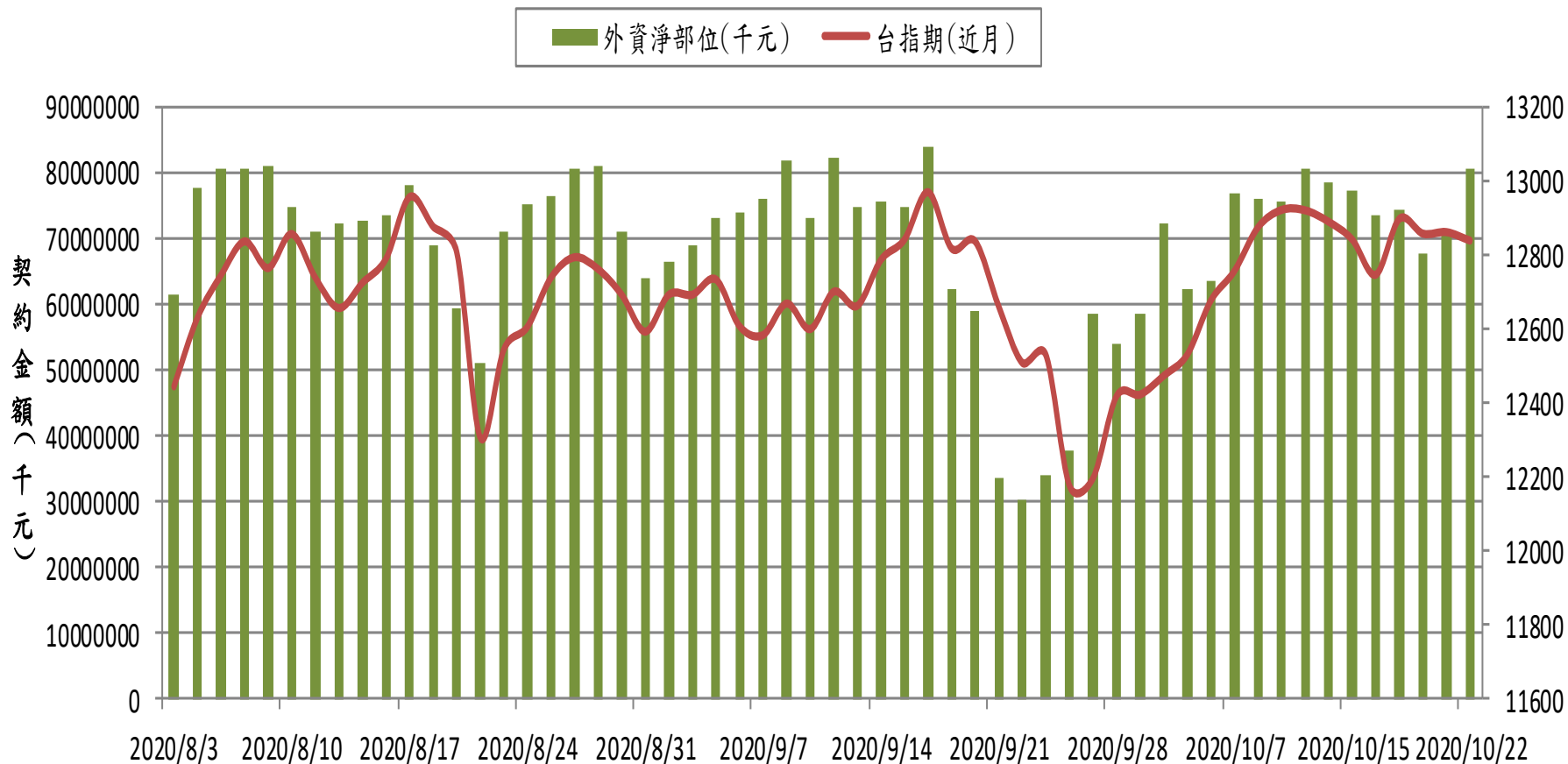


台指期(近月) VS 期貨特定法人未平倉口數

前五特 前十特 台指期(近月)

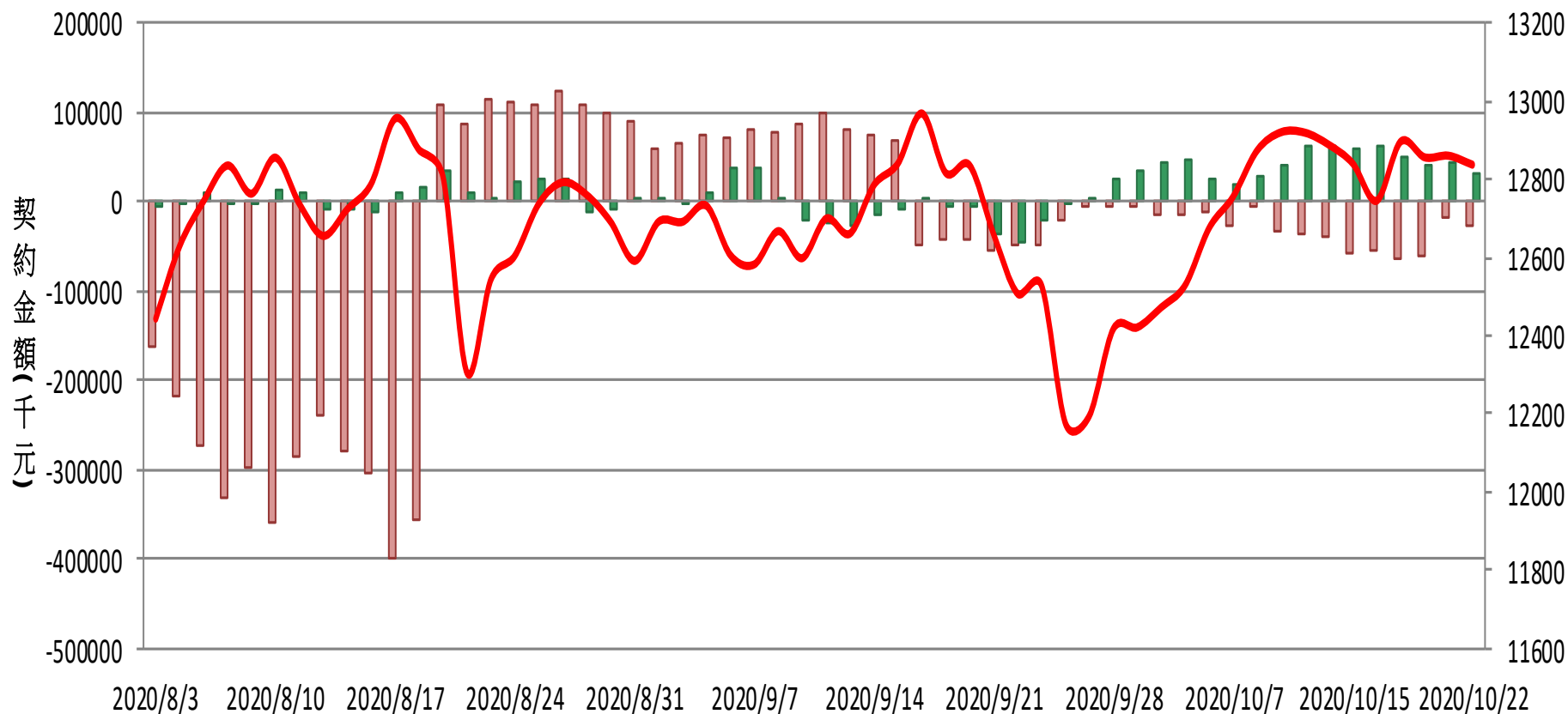


外資台指期與選擇權淨部位契約金額 VS 台指期(近月)

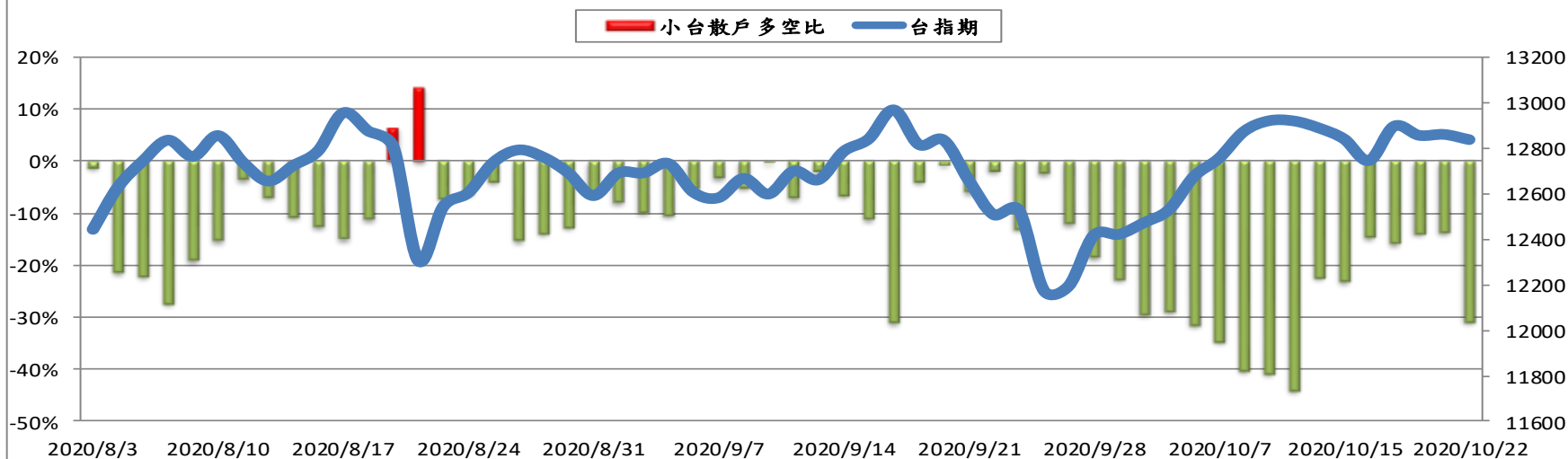


外資買賣權淨部位契約金額V.S台指期

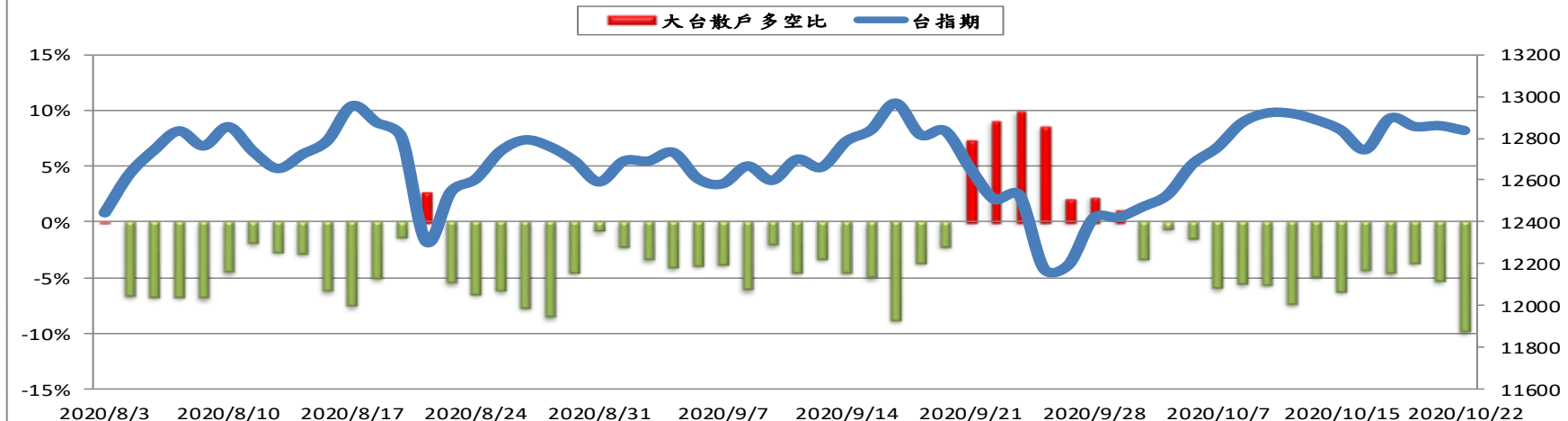
■ 外資買權淨部位 ■ 外資賣權淨部位 — 台指期



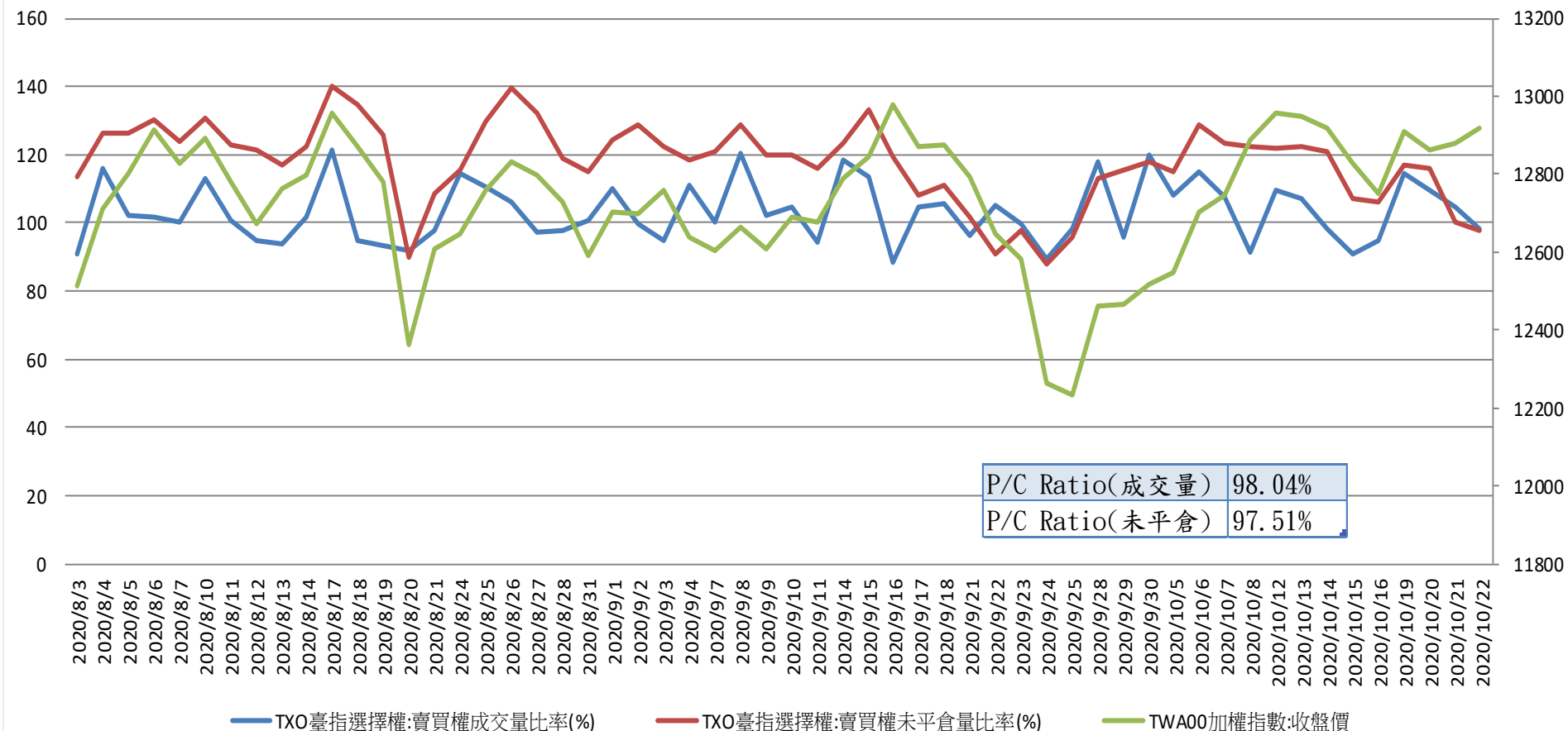
台指期與小台散戶多空比(%)



台指期與大台散戶多空比(%)



台指選擇權買賣成交量比率&未平倉比率 v.S 加權指數收盤價



台指月選未平倉量

增減	未平倉量	買權 CALL	202011 履約價	賣權 PUT	未平倉量	增減
17	356		12000		7852	2132
1	109		12100		3719	1117
3	202		12200		3238	421
15	151		12300		3324	528
32	221		12400		2603	323
90	475		12500		3340	382
477	911		12600		3104	290
100	1043		12700		2396	424
838	2798		12800		2798	955
475	2218		12900		1120	393
433	5455		13000		635	176
1450	4882		13100		150	42
746	4810		13200		125	57
966	4797		13300		49	10
1951	5253		13400		25	3
-117	6366		13500		24	1
293	6577		13600		1	0
194	4368		13700		0	0
32	1039		13800		1	0

台指週選未平倉量

增減	未平倉量	買權 CALL	202010W4 履約價	賣權 PUT	未平倉量	增減
--	0		12000		1944	995
--	0		12100		1130	785
--	0		12200		1986	1448
--	9		12300		3854	3010
13	15		12400		10309	6630
19	22		12500		6542	4378
24	32		12550		3856	2252
191	260		12600		4778	3181
344	367		12650		5826	4641
698	842		12700		6851	5090
1007	1181		12750		3847	3050
11295	11926		12800		6596	4085
3733	6618		12850		4016	2859
2106	4508		12900		2542	1751
4019	5715		12950		1699	1375
6837	10264		13000		667	474
9480	13326		13050		342	281
7144	10877		13100		358	313
2248	4412		13150		28	17
1279	3296		13200		9	--
--	2021		13250		0	--
1642	2954		13300		0	--
496	2584		13400		0	--
92	430		13500		0	--
511	542		13600		0	--
--	1		13700		0	--