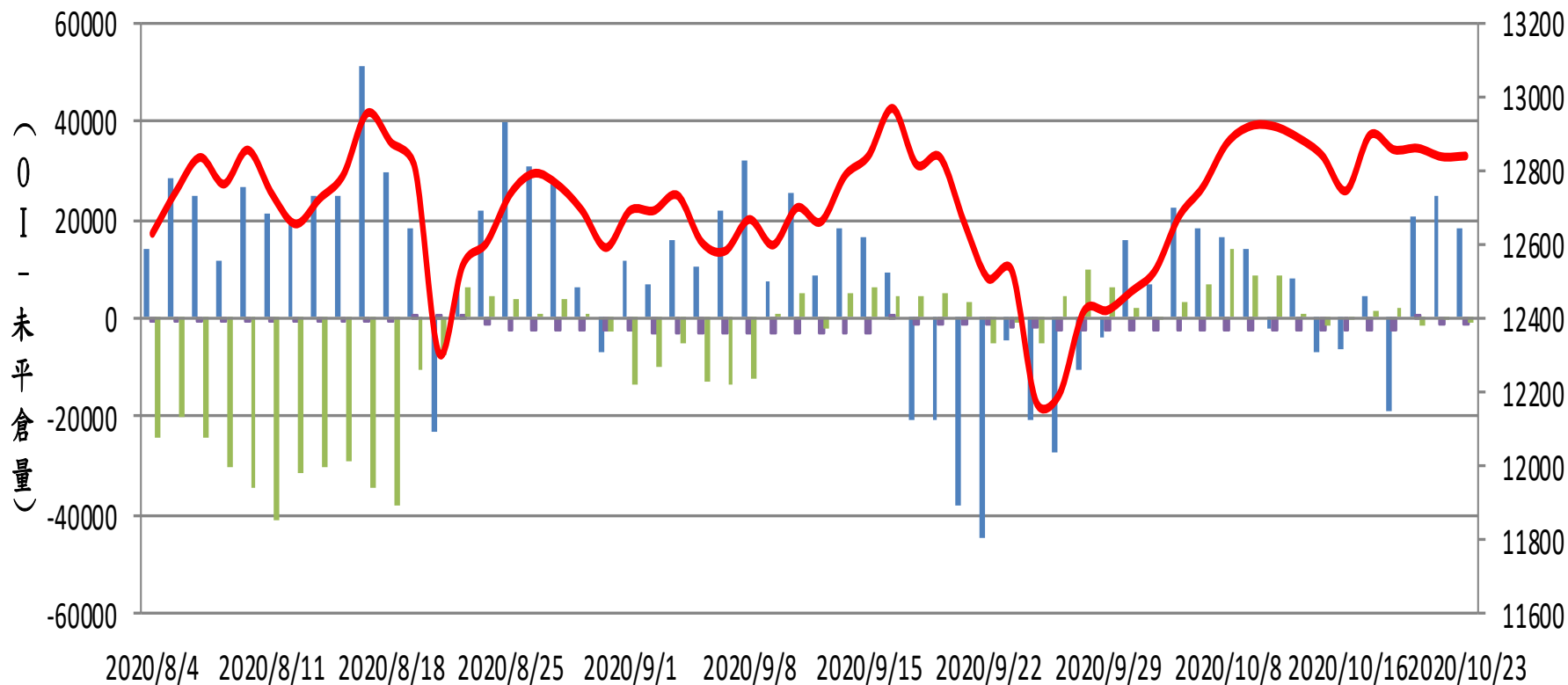
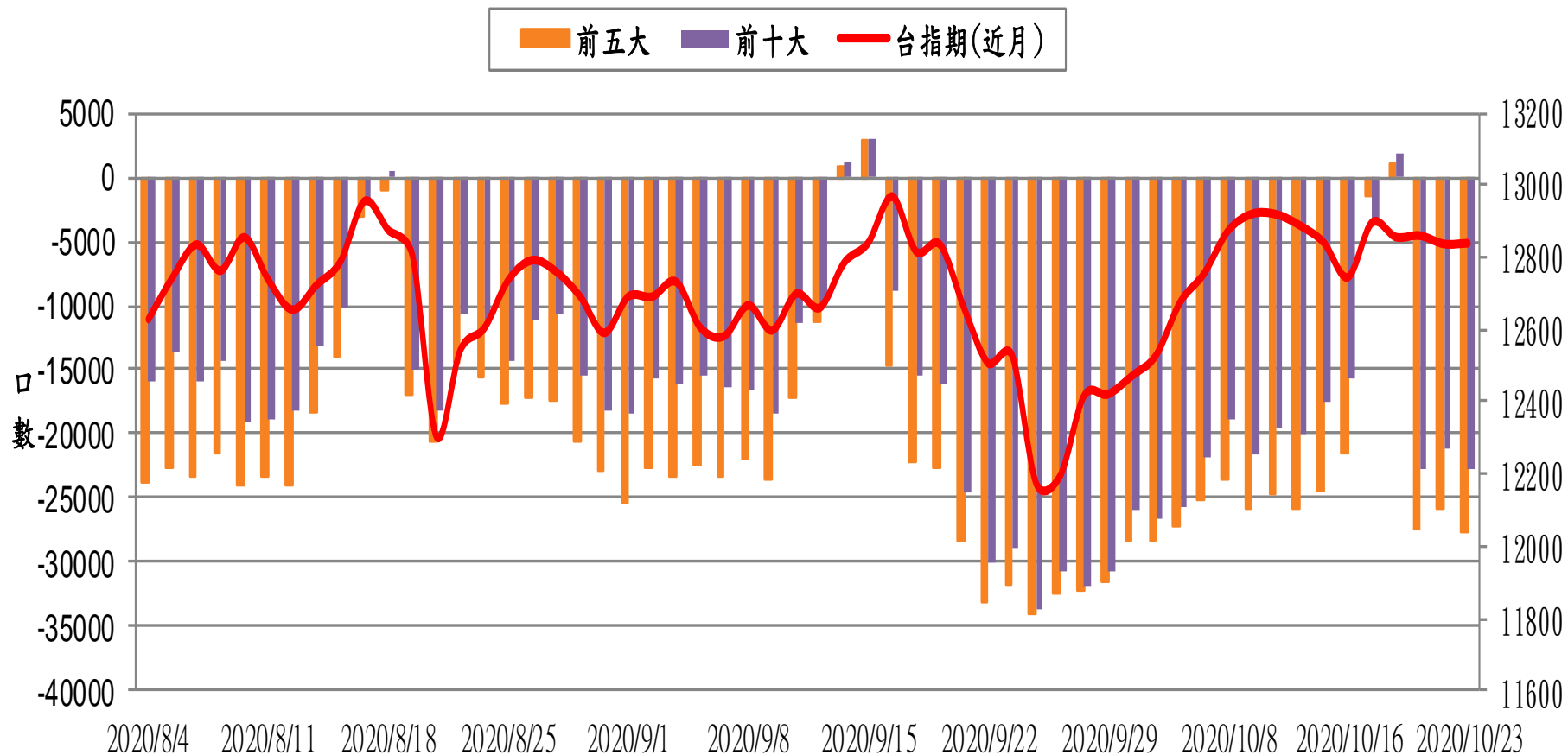


選擇權三大法人未平倉口數 VS 台指期(近月)

■ 自營 ■ 投信 ■ 外資 — 台指期(近月)

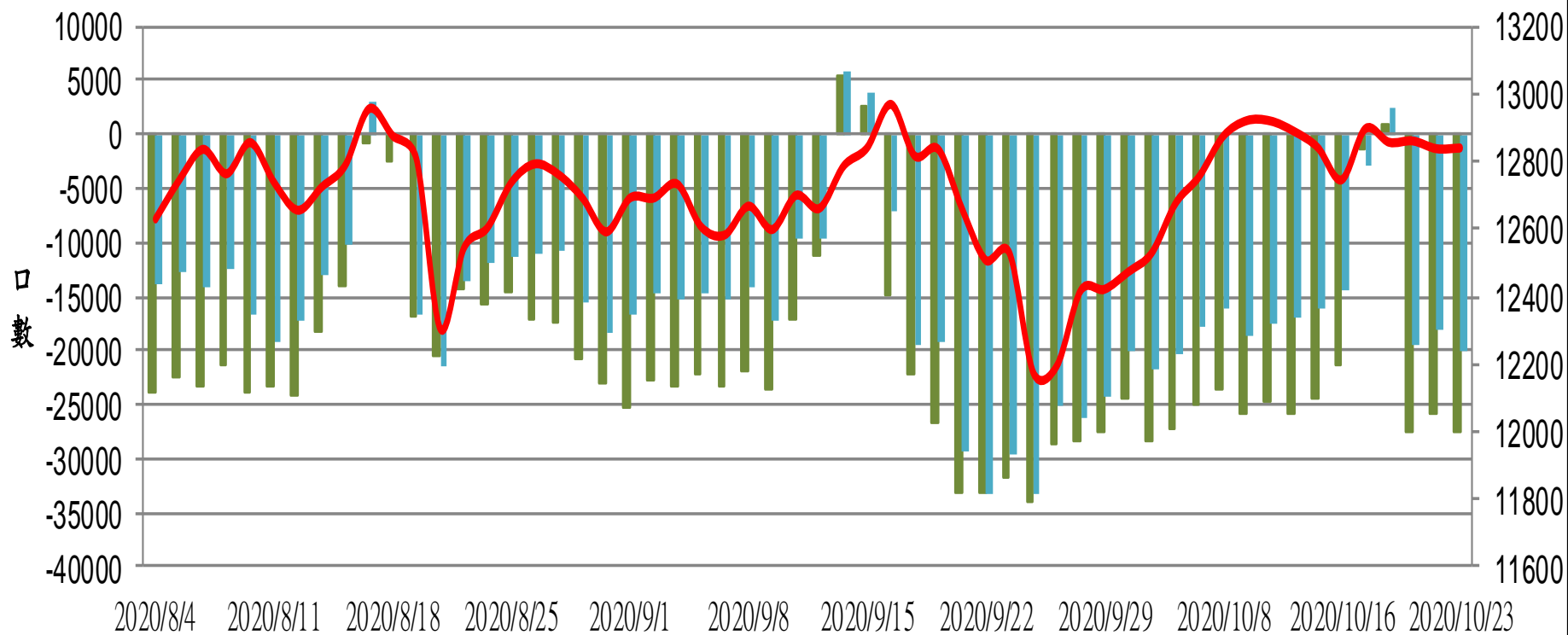


台指期(近月) VS 期貨大額法人未平倉口數

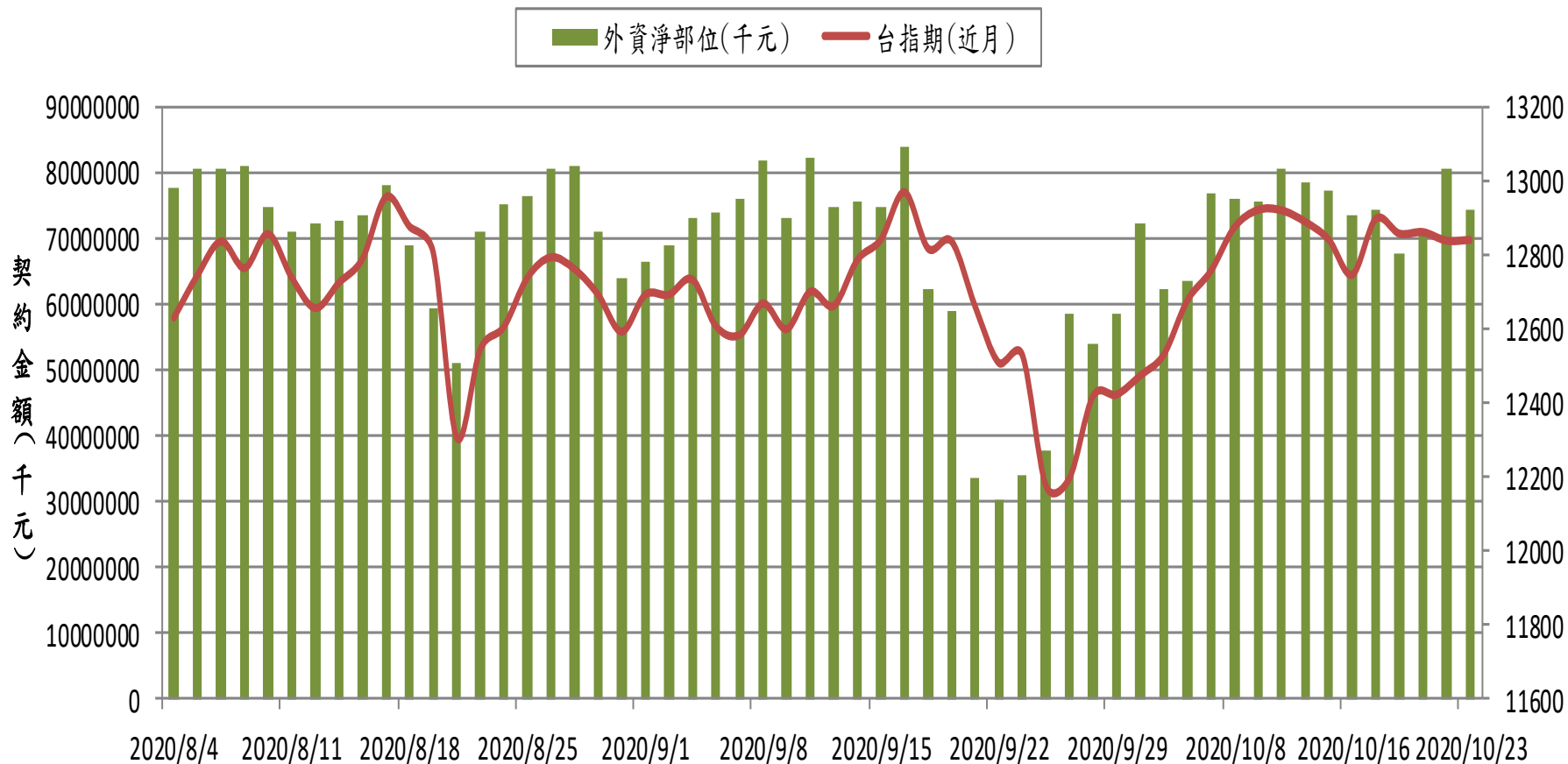


台指期(近月) VS 期貨特定法人未平倉口數

前五特 前十特 台指期(近月)

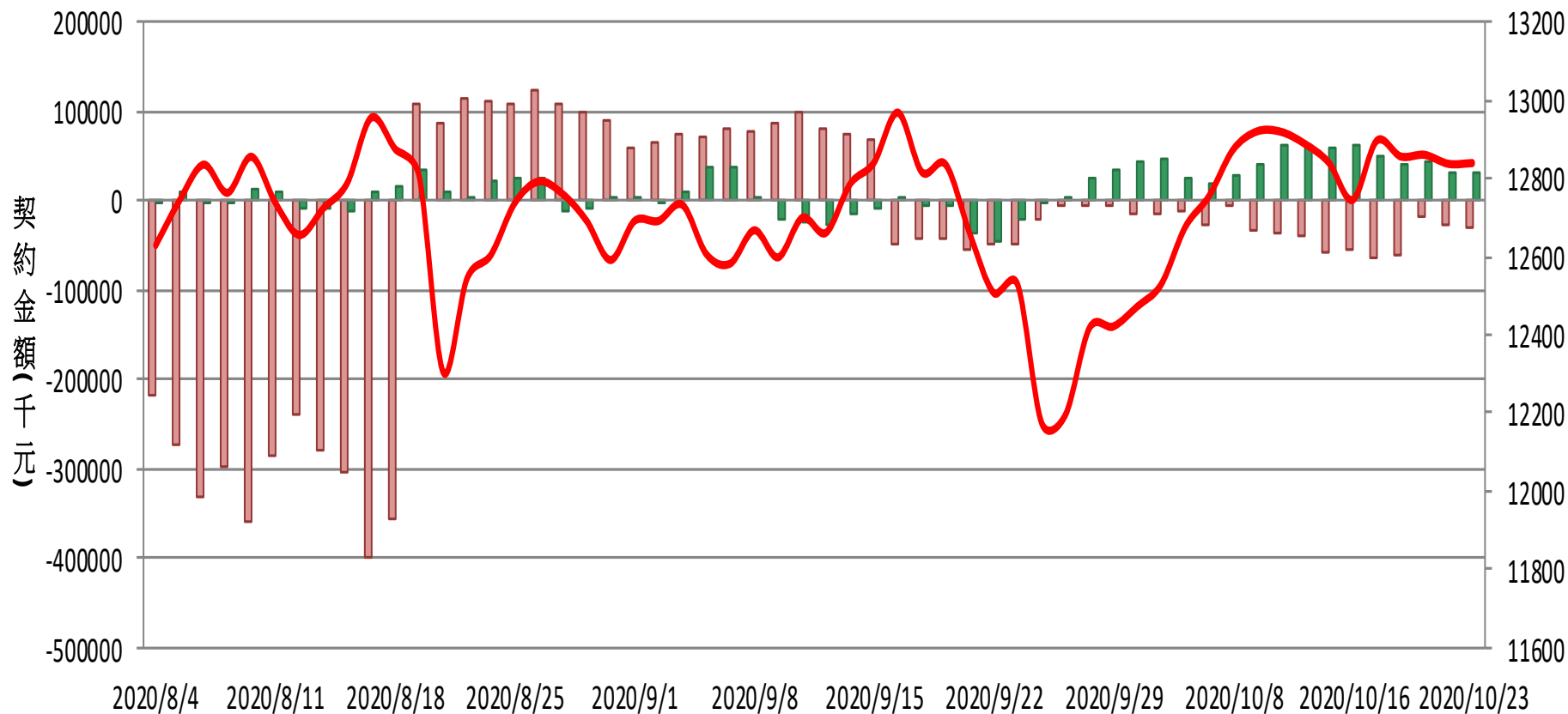


外資台指期與選擇權淨部位契約金額 VS 台指期(近月)

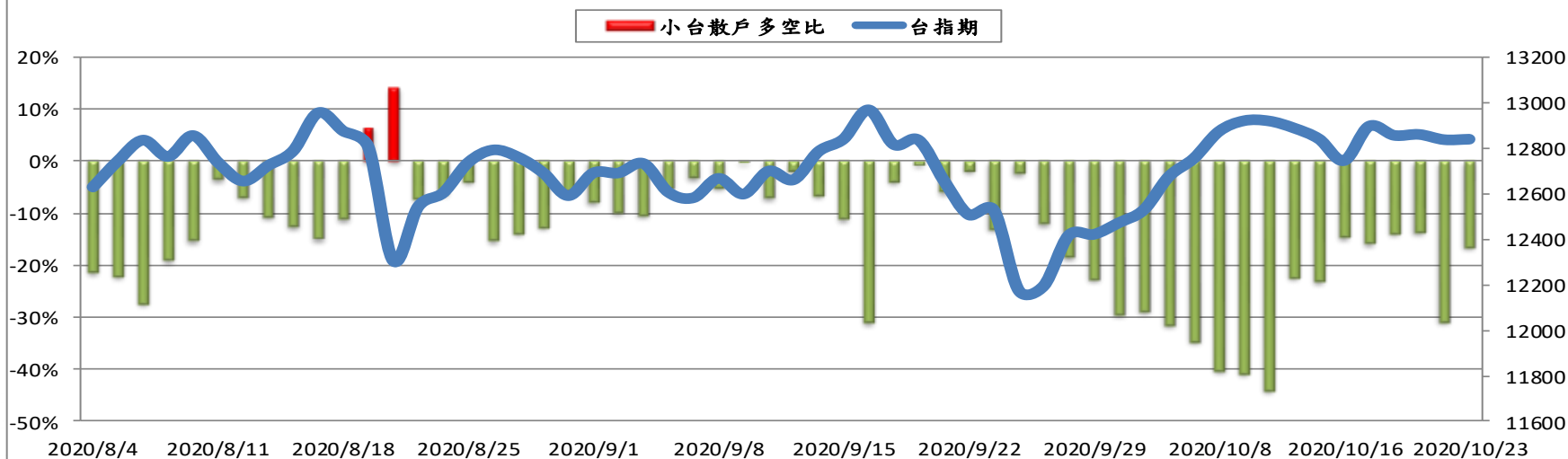


外資買賣權淨部位契約金額V.S台指期

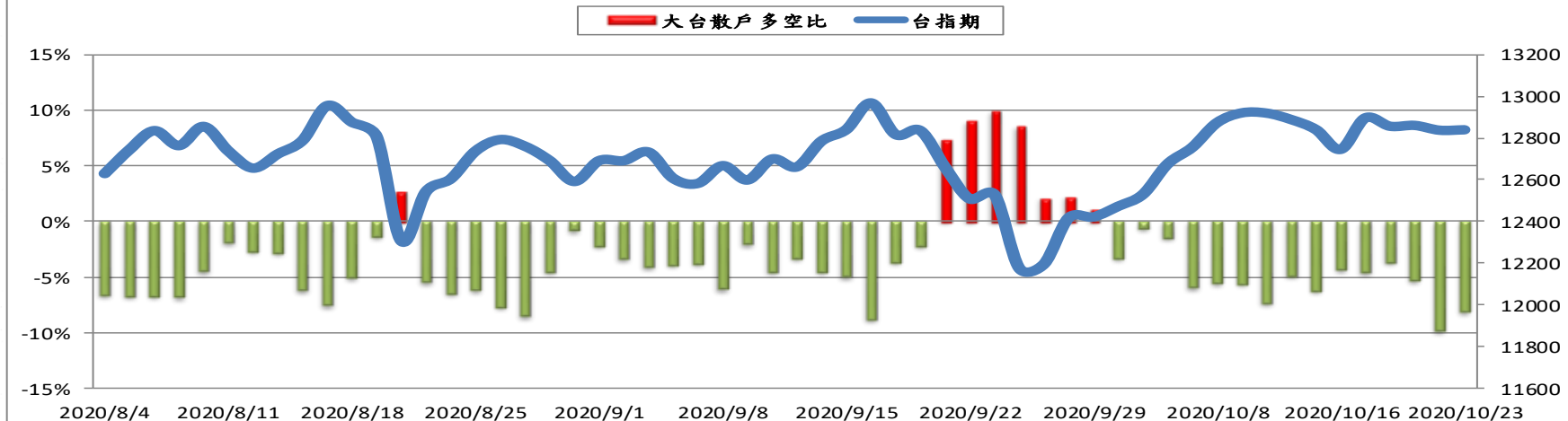
■ 外資買權淨部位 ■ 外資賣權淨部位 — 台指期



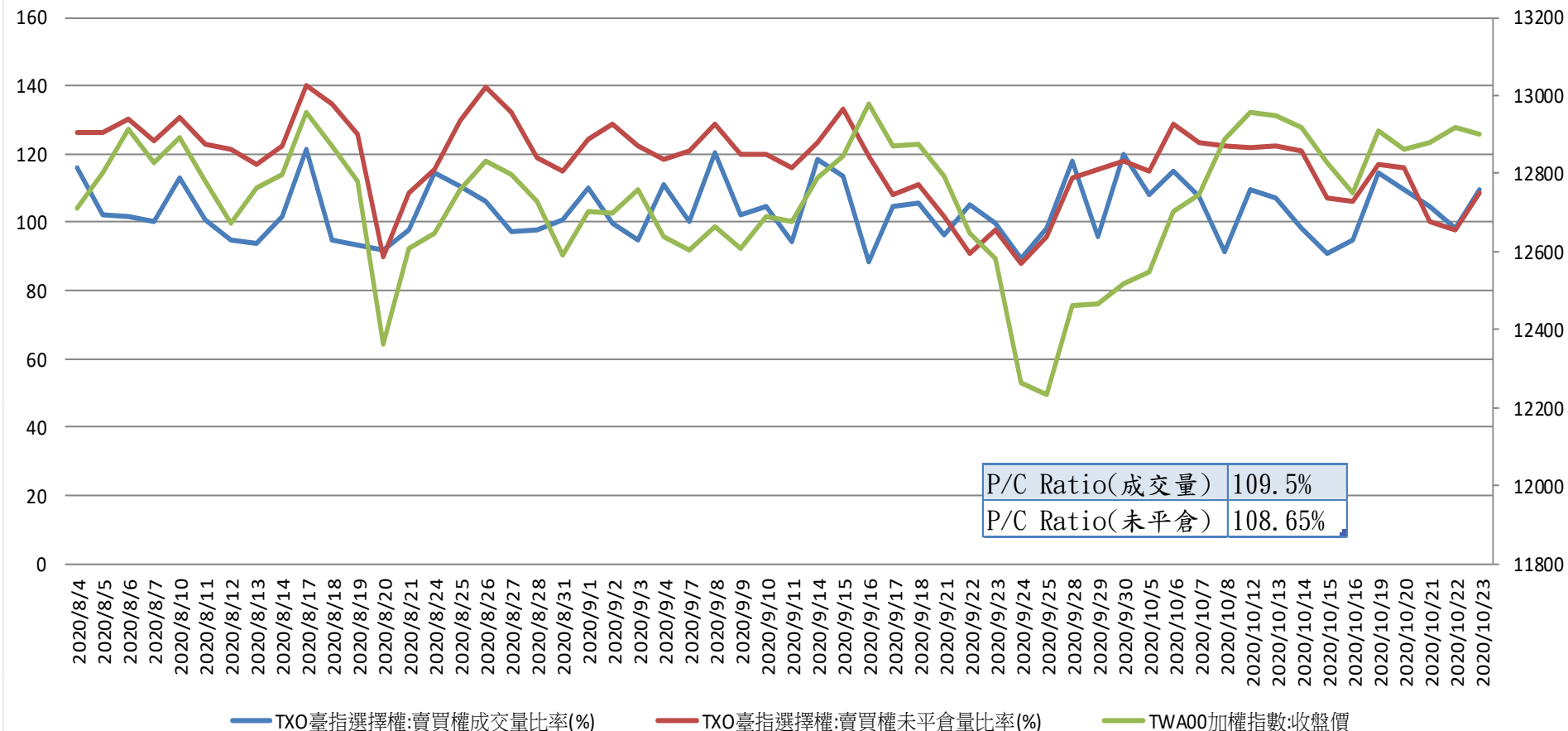
台指期與小台散戶多空比(%)



台指期與大台散戶多空比(%)



台指選擇權買賣成交量比率&未平倉比率 v.s 加權指數收盤價



台指月選未平倉量

增減	未平倉量	買權 CALL	20211 履約價	賣權 PUT	未平倉量	增減
0	24		11900		2976	422
6	362		12000		8244	392
0	109		12100		4138	419
0	202		12200		3454	216
3	154		12300		3608	284
-1	220		12400		2656	53
2	477		12500		3665	325
19	930		12600		3334	230
123	1166		12700		2602	206
61	2859		12800		2933	135
14	2232		12900		1256	136
12	5467		13000		718	83
433	5315		13100		196	46
40	4850		13200		132	7
-70	4727		13300		48	-1
391	5644		13400		40	15
442	6808		13500		26	2
816	7393		13600		1	0
-63	4305		13700		0	0

台指週選未平倉量

增減	未平倉量	買權 CALL	202010W4 履約價	賣權 PUT	未平倉量	增減
--	0		12100		1017	-113
--	0		12200		2178	192
0	9		12300		3827	-27
-1	14		12400		8417	-1892
13	35		12500		10364	3822
0	32		12550		5660	1804
-17	243		12600		6853	2075
266	633		12650		9081	3255
637	1479		12700		17236	10385
191	1372		12750		17075	13228
-5336	6590		12800		10488	3892
456	7074		12850		6179	2163
3676	8184		12900		5139	2597
3512	9227		12950		2934	1235
3894	14158		13000		1985	1318
3448	16774		13050		621	279
4592	15469		13100		434	76
2764	7176		13150		98	70
2073	5369		13200		30	21
2087	4108		13250		0	--
1431	4385		13300		1	--
88	2672		13400		11	--
429	859		13500		0	--
-30	512		13600		0	--
7	8		13700		0	--