



## 成交量及未平倉排行

### 成交量前 10 名排行

排名	股票期貨名稱	股期代碼	股票代號	成交量	收盤價	漲跌	保證金 (浮動)
1	長榮期貨 02	CZF	2603	25,977	30.85	▼-2.4	8,330
2	聯電期貨 02	CCF	2303	24,911	49.25	▼-2.05	15,957
3	台積電期貨 02	CDF	2330	14,909	590	▼-12	159,300
4	友達期貨 02	CHF	2409	14,415	14.75	▲0.1	4,779
5	鴻海期貨 02	DHF	2317	13,668	109.5	▼-9.5	29,565
6	廣宇期貨 02	KWF	2328	10,114	40.6	▼-3.3	10,962
7	群創期貨 02	DQF	3481	5,110	12.9	▲0.05	4,180
8	凌陽期貨 02	GNF	2401	4,866	24.65	▼-1.2	6,656
9	宏碁期貨 02	DSF	2353	4,703	27	▼-1.35	7,290
10	華邦電期貨 02	FZF	2344	4,681	25.95	▼-0.6	8,408

### 未平倉量前 10 名排行

排名	股票期貨名稱	股期代碼	股票代號	未平倉量	收盤價	漲跌	保證金 (浮動)
1	長榮期貨 02	CZF	2603	18,546	30.85	▼-2.4	8,330
2	聯電期貨 02	CCF	2303	16,051	49.25	▼-2.05	15,957
3	鴻海期貨 02	DHF	2317	15,273	109.5	▼-9.5	29,565
4	台積電期貨 02	CDF	2330	14,637	590	▼-12	159,300
5	群創期貨 02	DQF	3481	11,589	12.9	▲0.05	4,180
6	元大台灣50ETF期貨 02	NYF	50	9,028	127.4	▼-2.65	64,000
7	友達期貨 02	CHF	2409	8,764	14.75	▲0.1	4,779
8	長榮航期貨 02	HSF	2618	5,558	12.55	▼-0.4	3,389
9	旺宏期貨 02	DIF	2337	3,920	39	▼-0.75	12,636
10	華邦電期貨 02	FZF	2344	3,828	25.95	▼-0.6	8,408



## 漲幅及跌幅排行

### 漲幅前 10 名排行

排名	股票期貨名稱	股期代碼	股票代號	收盤價	漲跌	漲幅 %	保證金 (浮動)
1	元太期貨 02	NVF	8069	48.9	▲1.5	▲3.16%	13,203
2	力旺期貨 02	PIF	3529	700	▲14	▲2.04%	283,500
3	榮剛期貨 02	NJF	5009	15.55	▲0.25	▲1.63%	4,199
4	宏達電期貨 02	HCF	2498	28.35	▲0.45	▲1.61%	7,655
5	美律期貨 02	MKF	2439	135.5	▲2	▲1.50%	36,585
6	大江期貨 02	PMF	8436	200	▲2.5	▲1.27%	64,800
7	大成期貨 02	DZF	1210	49.1	▲0.6	▲1.24%	13,257
8	精測期貨 02	OXF	6510	911	▲9	▲1.00%	368,955
9	友達期貨 02	CHF	2409	14.75	▲0.1	▲0.68%	4,779
10	聯發科期貨 02	PUF	2454	874	▲5	▲0.58%	11,799

### 跌幅前 10 名排行

排名	股票期貨名稱	股期代碼	股票代號	收盤價	漲跌	跌幅 %	保證金 (浮動)
1	達方期貨 02	KKF	8163	37.7	▼-4.1	▼-9.81%	10,179
2	亞德客-KY期貨 02	EPF	1590	1000	▼-105	▼-9.50%	405,000
3	中工期貨 02	HHF	2515	7.84	▼-0.81	▼-9.36%	2,117
4	鴻海期貨 02	DHF	2317	109.5	▼-9.5	▼-7.98%	29,565
5	碩禾期貨 02	NGF	3691	177	▼-15	▼-7.81%	71,685
6	廣宇期貨 02	KWF	2328	40.6	▼-3.3	▼-7.52%	10,962
7	長榮期貨 02	CZF	2603	30.85	▼-2.4	▼-7.22%	8,330
8	環球晶期貨 02	OWF	6488	611	▼-45	▼-6.86%	197,964
9	世界期貨 02	NLF	5347	110	▼-8	▼-6.78%	29,700
10	致茂期貨 02	MJF	2360	186.5	▼-13.5	▼-6.75%	60,426



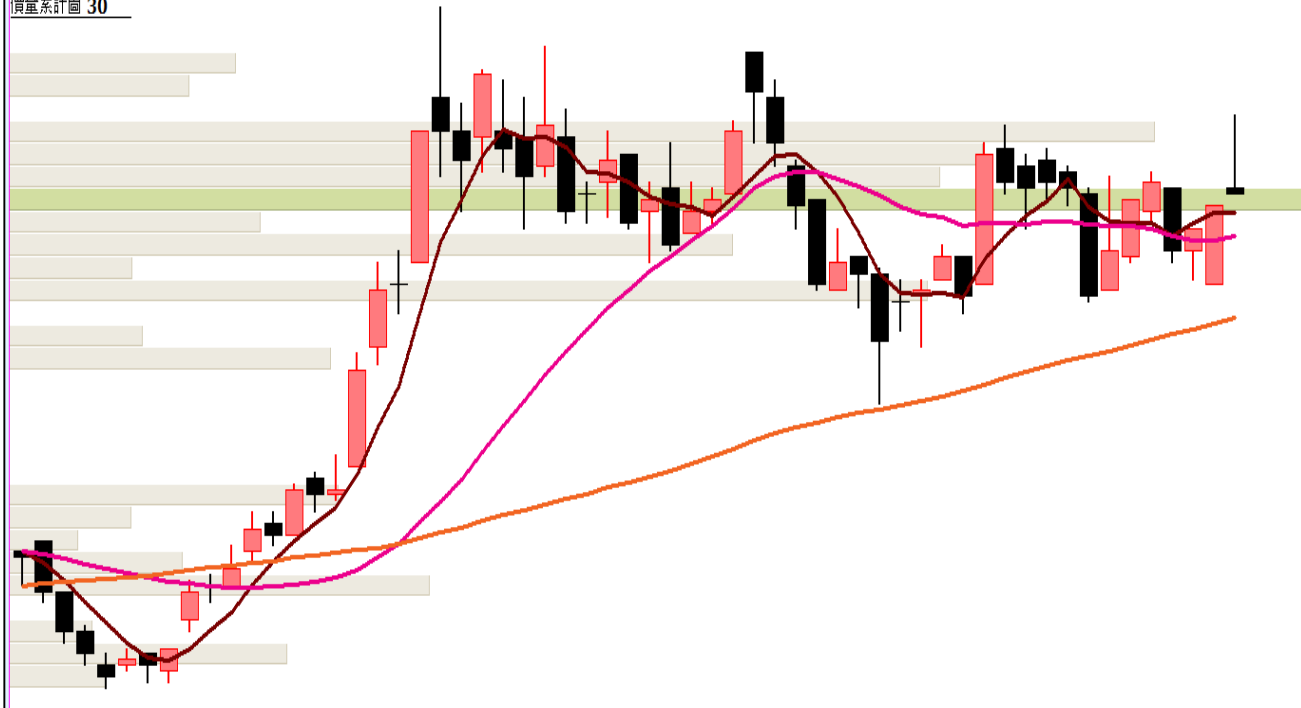
## 成交量、未平倉交叉比對

名稱	股期代碼	股票代號	收盤價	漲跌幅%	成交量	未沖銷契約數	保證金(浮動)
長榮期貨 02	CZF	2603	30.85	▼-7.22%	25,977	18,546	8,330
聯電期貨 02	CCF	2303	49.25	▼-4.00%	24,911	16,051	15,957
台積電期貨 02	CDF	2330	590	▼-1.99%	14,909	14,637	159,300
鴻海期貨 02	DHF	2317	109.5	▼-7.98%	13,668	15,273	29,565
友達期貨 02	CHF	2409	14.75	▲0.68%	14,415	8,764	4,779
群創期貨 02	DQF	3481	12.9	▲0.39%	5,110	11,589	4,180
廣宇期貨 02	KWF	2328	40.6	▼-7.52%	10,114	2,764	10,962
元大台灣50ETF期貨 02	NYF	50	127.4	▼-2.04%	1,810	9,028	64,000
華邦電期貨 02	FZF	2344	25.95	▼-2.26%	4,681	3,828	8,408
旺宏期貨 02	DIF	2337	39	▼-1.89%	3,053	3,920	12,636

友達期近月(FICHF\*1) 日線圖 2021/01/29 開 14.80 高 15.45 低 14.75 收 14.75 s 點 量 14415 口 +0.10 (+0.68%)

SMA5 14.59↑ SMA20 14.38↑ SMA60 13.66↑

價量累計圖 30





## 保證金查詢方式

臺灣期貨交易所 TAIWAN FUTURES EXCHANGE

避險增益 價格發現

English / 網站導覽 / 回首頁 / 電子報訂閱

請輸入查詢字詞 搜尋

公司簡介 商品 交易資訊 交易制度 結算業務 法令規章 統計資料 期貨業專區 交易人服務與保護 出版與研究 最新消息 外資專區 相關網站

臺灣永續 ESG最佳避險及交易工具 國際市場永續期貨版圖 門檻低 交易人參與便利

109年6月

結算業務

結算制度

保證金

保證金一覽表

股價指數類

股票類

商品類

匯率類

結算保證金帳戶

保證金訂定

保證金調整

保證金計算

結算保證金存入

結算保證金提領

結算保證金追繳

SPAN參數數值一覽表

期貨商SPAN相關檔案下載

結算制度

保證金

財務安全保衛系統

結算會員資格標準

結算會員名冊

部位管理

盤後結算價一覽表

外幣計價契約結算作業注意事項

到期契約履約交割說明

費率表

盤後交易時段指定豁免及非豁免代為沖銷商品

量化資訊揭露

更新日期：2020/08/21

序號	股票期貨 英文代碼	股票期貨 標的 證券代號	股票期貨 中文簡稱	股票期貨標的 證券	保證金所 屬級距	結算保證 金適用比 例	維持保證 金適用比 例	原始保證 金適用比 例
1	CAF	1303	南亞期貨	南亞塑膠工業股份有限公司	級距1	10.00%	10.35%	13.50%
2	CBF	2002	中鋼期貨	中國鋼鐵股份有限公司	級距1	10.00%	10.35%	13.50%
3	CCF	2303	聯電期貨	聯華電子股份有限公司	級距1	10.00%	10.35%	13.50%
4	CDF	2330	台積期貨	台灣積體電路製造股份有限公司	級距1	10.00%	10.35%	13.50%
5	CEF	2881	富邦期貨	富邦金融控股股份有限公司	級距1	10.00%	10.35%	13.50%

### 個股期貨保證金查詢步驟:

→ 連結台灣期貨交易所網站

1. 點選「結算業務」
2. 點選「保證金」
3. 點選「股票類」



## 免責聲明與警語

- 一、本報告中的訊息包括來自各項已公開或據信為可靠之資訊來源，為製作報告當時所知之資訊及基於特定時間或期間所作之意見，惟華南期貨股份有限公司（以下稱本公司）對本報告內容的準確性、完整性和及時性不作任何聲明或保證，本報告所載之資訊或意見日後如有任何變動，本公司將不作通知。
- 二、本報告內容僅供參考，不具有或隱含任何法律效果，本公司就其內容不負任何法律責任。本報告內容不代表未來獲利之預期或保證，交易人應審慎評估，慎重考量自身財務能力及承受風險能力，並特別留意控管風險，如有需要，應諮詢相關財務顧問或專業人士。
- 三、本報告內容不構成亦不得視為對任何投資標的或任何交易之招攬、要約、宣傳、廣告、遊說、引誘或推薦。在任何情況下，本公司不對任何人閱讀本報告或基於本報告觀點所進行的交易所引致的任何損益承擔任何責任。
- 四、本報告內容所涉相關圖表及數據可能採用特定軟體及程式、模型運算，以歷史數據進行繪製及統計，其結果並不代表具有預測未來之能力。
- 五、本報告內容所用技術分析指標可能隨參數設定之不同，而有不同的結果。技術分析指標係將過去歷史資料經由統計分析技術所得之指標數值，僅供參考性質，通常作為事後驗證之用途，且係依據過去歷史資料所得，不具領先意涵，亦不代表具有預測未來之能力。
- 六、本報告內容之著作權屬於本公司所擁有，非經本公司事先書面同意，禁止任何未經本公司授權擅自加以摘錄、引用、轉貼、下載、複製、編輯、翻譯或傳輸行為，任何侵犯本公司著作權之行為，本公司將予究責。
- 七、本報告僅限由本公司傳送予與本公司簽訂顧問契約之客戶閱讀，如有任何人未經本公司事先書面同意而將本報告傳送予他人，本公司將予究責。
- 八、期權交易財務槓桿高，交易人請慎重考量自身財務能力，並留意控管個人部位及投資風險；過去的績效及預期的表現，不得為未來績效之保證，交易人須自行判斷與負責，本公司不負任何法律責任。

華南金融集團 華南期貨股份有限公司 (109)年金管期總字第007號  
台北市民生東路四段54號3樓之9 TEL: 02-27180000 FAX: 02-25463700