



## 成交量及未平倉排行

### 成交量前 10 名排行

排名	股票期貨名稱	股期代碼	股票代號	成交量	收盤價	漲跌	保證金 (浮動)
1	長榮期貨 06	CZF	2603	10,778	78.1	▼-8.6	25,304
2	群創期貨 06	DQF	3481	5,506	20.55	▼-0.2	6,658
3	中鋼期貨 06	CBF	2002	5,381	35.85	▼-2.25	9,680
4	台積電期貨 06	CDF	2330	4,127	542	▼-14	146,340
5	聯電期貨 06	CCF	2303	3,193	47.25	▲1.65	15,309
6	小型台積電期貨 06	QFF	2330	2,440	544	▼-12	7,344
7	長榮航期貨 06	HSF	2618	2,372	14.35	▼-0.4	3,875
8	友達期貨 06	CHF	2409	2,230	21.5	▼-0.2	6,966
9	鴻海期貨 06	DHF	2317	1,860	102.5	▲2	27,675
10	彩晶期貨 06	OEF	6116	1,277	17.25	▼-1.65	8,384

### 未平倉量前 10 名排行

排名	股票期貨名稱	股期代碼	股票代號	未平倉量	收盤價	漲跌	保證金 (浮動)
1	長榮期貨 06	CZF	2603	15,682	78.1	▼-8.6	25,304
2	鴻海期貨 06	DHF	2317	15,305	102.5	▲2	27,675
3	群創期貨 06	DQF	3481	13,383	20.55	▼-0.2	6,658
4	台積電期貨 06	CDF	2330	13,333	542	▼-14	146,340
5	聯電期貨 06	CCF	2303	12,463	47.25	▲1.65	15,309
6	中鋼期貨 06	CBF	2002	12,023	35.85	▼-2.25	9,680
7	長榮航期貨 06	HSF	2618	10,024	14.35	▼-0.4	3,875
8	小型台積電期貨 06	QFF	2330	8,723	544	▼-12	7,344
9	旺宏期貨 06	DIF	2337	5,173	37.7	▲1.2	12,215
10	友達期貨 06	CHF	2409	5,106	21.5	▼-0.2	6,966

期權交易財務槓桿高，交易人請慎重考量自身財務能力，並留意控管個人部位及投資風險；過去的績效及預期的表現，不得為未來績效之保證，交易人須自行判斷與負責，本公司不負任何法律責任。

華南金融集團 華南期貨股份有限公司 (109)年金管期總字第007號  
台北市民生東路四段54號3樓之9 TEL: 02-27180000 FAX: 02-25463700

資料來源：台灣證券交易所 & 台灣期貨交易所



## 漲幅及跌幅排行

### 漲幅前 10 名排行

排名	股票期貨名稱	股期代碼	股票代號	收盤價	漲跌	漲幅 %	保證金 (浮動)
1	小型信驊期貨 06	QAF	5274	1940	▲175	▲9.92%	39,285
2	世界期貨 06	NLF	5347	110	▲9	▲8.91%	29,700
3	環球晶期貨 06	OWF	6488	687	▲45	▲7.01%	222,588
4	宏捷科期貨 06	PRF	8086	119	▲7.5	▲6.73%	48,195
5	臻鼎-KY期貨 06	LUF	4958	92	▲5.8	▲6.73%	29,808
6	小型環球晶期貨 06	PBF	6488	683	▲41	▲6.39%	11,065
7	健策期貨 06	JMF	3653	237.5	▲13	▲5.79%	96,188
8	網家期貨 06	NUF	8044	102.5	▲5.2	▲5.34%	33,210
9	義隆期貨 06	GWF	2458	194	▲9	▲4.86%	52,380
10	華碩期貨 06	DJF	2357	379	▲17	▲4.70%	102,330

### 跌幅前 10 名排行

排名	股票期貨名稱	股期代碼	股票代號	收盤價	漲跌	跌幅 %	保證金 (浮動)
1	大成鋼期貨 06	FEF	2027	39.3	▼-4.35	▼-9.97%	10,611
2	長榮期貨 06	CZF	2603	78.1	▼-8.6	▼-9.92%	25,304
3	裕民期貨 06	QCF	2606	51.8	▼-5.7	▼-9.91%	13,986
4	華新期貨 06	CSF	1605	23.25	▼-2.55	▼-9.88%	6,278
5	光磊期貨 06	FYF	2340	22.4	▼-2.35	▼-9.49%	7,258
6	小型祥碩期貨 06	PNF	5269	986	▼-99	▼-9.12%	19,967
7	彩晶期貨 06	OEF	6116	17.25	▼-1.65	▼-8.73%	8,384
8	啟碁期貨 06	KGF	6285	58	▼-5.5	▼-8.66%	15,660
9	榮成期貨 06	OSF	1909	22.4	▼-2.1	▼-8.57%	7,258
10	敬鵬期貨 06	MBF	2355	25.2	▼-2.05	▼-7.52%	6,804

期權交易財務槓桿高，交易人請慎重考量自身財務能力，並留意控管個人部位及投資風險；過去的績效及預期的表現，不得為未來績效之保證，交易人須自行判斷與負責，本公司不負任何法律責任。

華南金融集團 華南期貨股份有限公司 (109)年金管總字第007號  
 台北市民生東路四段54號3樓之9 TEL: 02-27180000 FAX: 02-25463700

資料來源：台灣證券交易所 & 台灣期貨交易所



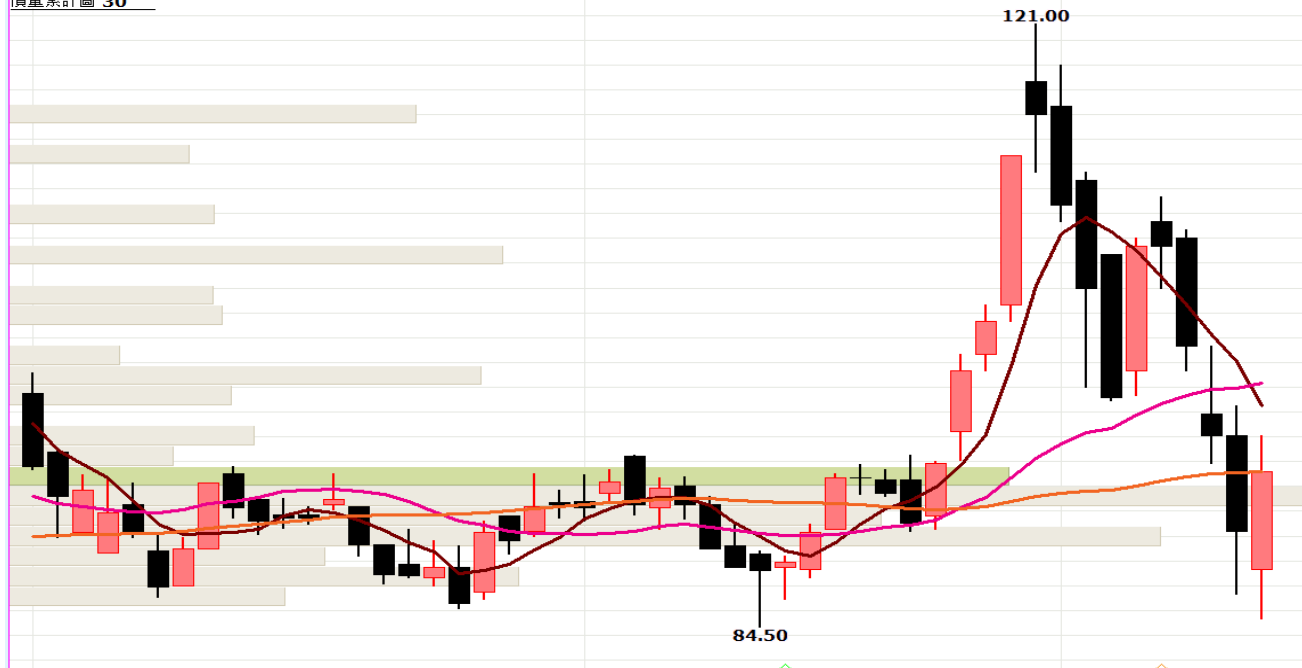
## 成交量、未平倉及漲幅重複個股期

名稱	股期代碼	股票代號	收盤價	漲跌幅%	成交量	未沖銷契約數	保證金(浮動)
長榮期貨 06	CZF	2603	78.1	▼-9.92%	10,778	15,682	25,304
群創期貨 06	DQF	3481	20.55	▼-0.96%	5,506	13,383	6,658
台積電期貨 06	CDF	2330	542	▼-2.52%	4,127	13,333	146,340
中鋼期貨 06	CBF	2002	35.85	▼-5.91%	5,381	12,023	9,680
鴻海期貨 06	DHF	2317	102.5	▲1.99%	1,860	15,305	27,675
聯電期貨 06	CCF	2303	47.25	▲3.62%	3,193	12,463	15,309
長榮航期貨 06	HSF	2618	14.35	▼-2.71%	2,372	10,024	3,875
小型台積電期貨 06	QFF	2330	544	▼-2.16%	2,440	8,723	7,344
友達期貨 06	CHF	2409	21.5	▼-0.92%	2,230	5,106	6,966
旺宏期貨 06	DIF	2337	37.7	▲3.29%	207	5,173	12,215

欣興期近月(FIIRF\*1) 日線圖 2021/05/13 開 88.00 高 96.10 低 85.00 收 93.90 ↑ 點 量 4170 口 +3.60 (+3.99%)

SMA5 97.86 ↓ SMA20 99.25 ↑ SMA60 93.92 ↑

價量累計圖 30



圖片來源：嘉實資訊

期權交易財務槓桿高，交易人請慎重考量自身財務能力，並留意控管個人部位及投資風險；過去的績效及預期的表現，不得為未來績效之保證，交易人須自行判斷與負責，本公司不負任何法律責任。

華南金融集團 華南期貨股份有限公司 (109)年金管期總字第007號  
台北市民生東路四段54號3樓之9 TEL: 02-27180000 FAX: 02-25463700

資料來源：台灣證券交易所 & 台灣期貨交易所



## 個股除權息公告表

除權息日期	除權息標的	股期代碼	現金股息	股票股利	預估扣除點數
2021/5/17	2430 燦坤	--	1.6	0.0	0.08
2021/5/21	4763 材料-KY	--	0.0	1.5	0.00
2021/5/28	6456 GIS-KY	--	4.0	0.0	0.44
2021/5/28	2461 光群雷	--	1.0	0.0	0.05
2021/6/3	2722 夏都	--	0.5	0.0	0.02
2021/6/7	1597 直得	--	1.5	0.0	0.04
2021/6/8	2347 聯強	GAF	3.3	0.0	1.81
2021/6/9	1504 東元	EMF	1.2	0.0	0.81
2021/6/9	3167 大量	--	3.0	0.0	0.08
2021/6/10	2020 美亞	--	1.7	0.0	0.12
2021/6/16	1711 永光	--	0.3	0.0	0.05
2021/6/17	2330 台積電	CDF	2.5	0.0	21.28
2021/6/17	5522 遠雄	--	3.5	0.0	0.90
2021/6/17	9911 櫻花	--	3.2	0.0	0.23
每週預估扣除點數					
	202105	202105W4	202106W1	202106W2	202106
單週點數	0.08	0.00	0.49	1.87	1.01
累計點數	0.08	0.08	0.58	2.44	3.45

1. 本公告表資訊來源為台灣證券交易所及嘉實資訊。
2. 本公告表資訊以報告當日該標的及加權指數之收盤價為基礎，其公式如下：

$$\text{預扣點數} = \frac{\text{標的除息之市值}}{\text{加權指數收盤總市值}} \times \text{加權指數收盤價}$$

3. 本資料僅供參考，詳情請查閱台灣證券交易所資訊。

期權交易財務槓桿高，交易人請慎重考量自身財務能力，並留意控管個人部位及投資風險；過去的績效及預期的表現，不得為未來績效之保證，交易人須自行判斷與負責，本公司不負任何法律責任。

華南金融集團 華南期貨股份有限公司 (109)年金管期總字第007號  
台北市民生東路四段54號3樓之9 TEL: 02-27180000 FAX: 02-25463700

資料來源：台灣證券交易所 & 台灣期貨交易所



## 保證金查詢方式

臺灣期貨交易所  
TAIWAN FUTURES EXCHANGE

避險增益 價格發現

English / 網站導覽 / 回首頁 / 電子報訂閱

請輸入查詢字詞 搜尋

公司簡介 商品 交易資訊 交易制度 結算業務 法令規章 統計資料 期貨業專區 交易人服務與保護 出版與研究 最新消息 外資專區 相關網站

臺灣永續 ESG最佳避險及交易工具  
國際市場永續期貨版圖  
門檻低 交易人參與便利

更新日期：2020/08/21

序號	股票期貨 英文代碼	股票期貨 標的 證券代號	股票期貨 中文簡稱	股票期貨標的 證券	保證金所 屬級距	結算保證 金適用比 例	維持保證 金適用比 例	原始保證 金適用比 例
1	CAF	1303	南亞期貨	南亞塑膠工業股份有限公司	級距1	10.00%	10.35%	13.50%
2	CBF	2002	中鋼期貨	中國鋼鐵股份有限公司	級距1	10.00%	10.35%	13.50%
3	CCF	2303	聯電期貨	聯華電子股份有限公司	級距1	10.00%	10.35%	13.50%
4	CDF	2330	台積期貨	台灣積體電路製造股份有限公司	級距1	10.00%	10.35%	13.50%
5	CEF	2881	富邦期貨	富邦金融控股股份有限公司	級距1	10.00%	10.35%	13.50%

### 個股期貨保證金查詢步驟:

→ 連結台灣期貨交易所網站

1. 點選「結算業務」
2. 點選「保證金」
3. 點選「股票類」

期權交易財務槓桿高，交易人請慎重考量自身財務能力，並留意控管個人部位及投資風險；過去的績效及預期的表現，不得為未來績效之保證，交易人須自行判斷與負責，本公司不負任何法律責任。

華南金融集團 華南期貨股份有限公司 (109)年金管期總字第007號  
台北市民生東路四段54號3樓之9 TEL: 02-27180000 FAX: 02-25463700

資料來源：台灣證券交易所 & 台灣期貨交易所





## 免責聲明與警語

- 一、本報告中的訊息包括來自各項已公開或據信為可靠之資訊來源，為製作報告當時所知之資訊及基於特定時間或期間所作之意見，惟華南期貨股份有限公司（以下稱本公司）對本報告內容的準確性、完整性和及時性不作任何聲明或保證，本報告所載之資訊或意見日後如有任何變動，本公司將不作通知。
- 二、本報告內容僅供參考，不具有或隱含任何法律效果，本公司就其內容不負任何法律責任。本報告內容不代表未來獲利之預期或保證，交易人應審慎評估，慎重考量自身財務能力及承受風險能力，並特別留意控管風險，如有需要，應諮詢相關財務顧問或專業人士。
- 三、本報告內容不構成亦不得視為對任何投資標的或任何交易之招攬、要約、宣傳、廣告、遊說、引誘或推薦。在任何情況下，本公司不對任何人閱讀本報告或基於本報告觀點所進行的交易所引致的任何損益承擔任何責任。
- 四、本報告內容所涉相關圖表及數據可能採用特定軟體及程式、模型運算，以歷史數據進行繪製及統計，其結果並不代表具有預測未來之能力。
- 五、本報告內容所用技術分析指標可能隨參數設定之不同，而有不同的結果。技術分析指標係將過去歷史資料經由統計分析技術所得之指標數值，僅供參考性質，通常作為事後驗證之用途，且係依據過去歷史資料所得，不具領先意涵，亦不代表具有預測未來之能力。
- 六、本報告內容之著作權屬於本公司所擁有，非經本公司事先書面同意，禁止任何未經本公司授權擅自加以摘錄、引用、轉貼、下載、複製、編輯、翻譯或傳輸行為，任何侵犯本公司著作權之行為，本公司將予究責。
- 七、本報告僅限由本公司傳送予與本公司簽訂顧問契約之客戶閱讀，如有任何人未經本公司事先書面同意而將本報告傳送予他人，本公司將予究責。
- 八、期權交易財務槓桿高，交易人請慎重考量自身財務能力，並留意控管個人部位及投資風險；過去的績效及預期的表現，不得為未來績效之保證，交易人須自行判斷與負責，本公司不負任何法律責任。

華南金融集團 華南期貨股份有限公司 (109)年金管期總字第007號  
台北市民生東路四段54號3樓之9 TEL: 02-27180000 FAX: 02-25463700