



成交量及未平倉排行

成交量前 10 名排行

排名	股票期貨名稱	股期代碼	股票代號	成交量	收盤價	漲跌	保證金 (浮動)
1	長榮期貨 10	CZF	2603	35,737	134.5	▲6.5	54,473
2	聯電期貨 10	CCF	2303	17,814	67.1	▲1.7	21,740
3	友達期貨 10	CHF	2409	5,769	17.4	▲0.55	7,047
4	智原期貨 10	IPF	3035	5,077	117	▲1.5	37,908
5	群創期貨 10	DQF	3481	4,914	16.45	▲0.1	6,662
6	中鋼期貨 10	CBF	2002	4,523	36.05	▼-0.2	9,734
7	景碩期貨 10	IXF	3189	3,306	218	▲2.5	88,290
8	台積電期貨 10	CDF	2330	2,970	598	▲10	161,460
9	晶豪科期貨 10	IIF	3006	2,714	132.5	▲5.5	53,663
10	長榮航期貨 10	HSF	2618	2,478	17.8	▲0.1	5,767

未平倉量前 10 名排行

排名	股票期貨名稱	股期代碼	股票代號	未平倉量	收盤價	漲跌	保證金 (浮動)
1	長榮期貨 10	CZF	2603	37,289	134.5	▲6.5	54,473
2	聯電期貨 10	CCF	2303	31,316	67.1	▲1.7	21,740
3	群創期貨 10	DQF	3481	26,826	16.45	▲0.1	6,662
4	友達期貨 10	CHF	2409	19,817	17.4	▲0.55	7,047
5	中鋼期貨 10	CBF	2002	18,879	36.05	▼-0.2	9,734
6	台積電期貨 10	CDF	2330	17,363	598	▲10	161,460
7	鴻海期貨 10	DHF	2317	13,922	108	▲1	29,160
8	小型台積電期貨 10	QFF	2330	8,351	598	▲10	8,073
9	元大台灣50ETF期貨 10	NYF	0050	7,570	139.55	▲1.65	71,000
10	大成鋼期貨 10	FEF	2027	5,763	45.8	▼-0.1	14,839

期權交易財務槓桿高，交易人請慎重考量自身財務能力，並留意控管個人部位及投資風險；過去的績效及預期的表現，不得為未來績效之保證，交易人須自行判斷與負責，本公司不負任何法律責任。

華南金融集團 華南期貨股份有限公司 (109)年金管期總字第007號
台北市民生東路四段54號3樓之9 TEL: 02-27180000 FAX: 02-25463700

資料來源：台灣證券交易所 & 台灣期貨交易所



漲幅及跌幅排行

漲幅前 10 名排行

排名	股票期貨名稱	股期代碼	股票代號	收盤價	漲跌	漲幅 %	保證金 (浮動)
1	宣德期貨 10	PPF	5457	89.9	▲6.3	▲7.54%	36,410
2	元太期貨 10	NVF	8069	83.4	▲4.2	▲5.30%	22,518
3	欣銓期貨 10	NEF	3264	63.3	▲3.1	▲5.15%	17,091
4	長榮期貨 10	CZF	2603	134.5	▲6.5	▲5.08%	54,473
5	晶豪科期貨 10	IIF	3006	132.5	▲5.5	▲4.33%	53,663
6	雙鴻期貨 10	PTF	3324	177.5	▲7	▲4.11%	57,510
7	金居期貨 10	PQF	8358	76.1	▲2.9	▲3.96%	24,656
8	世界期貨 10	NLF	5347	157.5	▲6	▲3.96%	42,525
9	富采期貨 10	QBF	3714	72.1	▲2.6	▲3.74%	23,360
10	台塑期貨 10	CFF	1301	106.5	▲3.5	▲3.40%	28,755

跌幅前 10 名排行

排名	股票期貨名稱	股期代碼	股票代號	收盤價	漲跌	跌幅 %	保證金 (浮動)
1	網家期貨 10	NUF	8044	126.5	▼-5.5	▼-4.17%	40,986
2	台光電期貨 10	PJF	2383	239	▼-10	▼-4.02%	77,436
3	小型大立光期貨 10	OLF	3008	2290	▼-75	▼-3.17%	37,098
4	小型祥碩期貨 10	PNF	5269	1875	▼-50	▼-2.60%	37,969
5	台玻期貨 10	KUF	1802	30.35	▼-0.75	▼-2.41%	12,292
6	精英期貨 10	FVF	2331	24.95	▼-0.55	▼-2.16%	8,084
7	微星期貨 10	GIF	2377	143	▼-3	▼-2.05%	38,610
8	潤泰新期貨 10	KPF	9945	59.5	▼-1.2	▼-1.98%	16,065
9	聚陽期貨 10	KSF	1477	248	▼-5	▼-1.98%	66,960
10	致茂期貨 10	MJF	2360	177.5	▼-3.5	▼-1.93%	57,510

期權交易財務槓桿高，交易人請慎重考量自身財務能力，並留意控管個人部位及投資風險；過去的績效及預期的表現，不得為未來績效之保證，交易人須自行判斷與負責，本公司不負任何法律責任。

華南金融集團 華南期貨股份有限公司 (109)年金管期總字第007號
台北市民生東路四段54號3樓之9 TEL: 02-27180000 FAX: 02-25463700

資料來源：台灣證券交易所 & 台灣期貨交易所

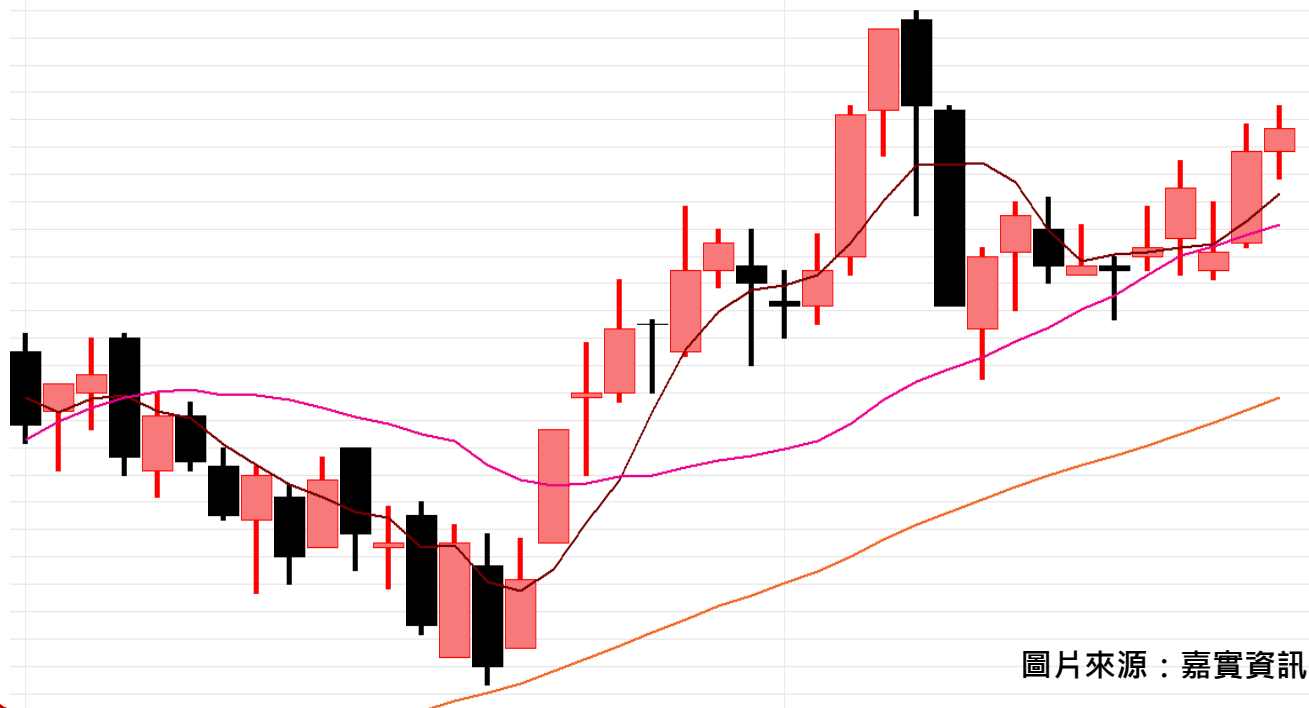


成交量、未平倉及漲幅重複個股期

名稱	股期代碼	股票代號	收盤價	漲跌幅%	成交量	未沖銷契約數	保證金(浮動)
長榮期貨 10	CZF	2603	134.5	▲5.08%	35,737	37,289	54,473
聯電期貨 10	CCF	2303	67.1	▲2.60%	17,814	31,316	21,740
群創期貨 10	DQF	3481	16.45	▲0.61%	4,914	26,826	6,662
友達期貨 10	CHF	2409	17.4	▲3.26%	5,769	19,817	7,047
中鋼期貨 10	CBF	2002	36.05	▼-0.55%	4,523	18,879	9,734
台積電期貨 10	CDF	2330	598	▲1.70%	2,970	17,363	161,460
鴻海期貨 10	DHF	2317	108	▲0.93%	1,422	13,922	29,160
小型台積電期貨 10	QFF	2330	598	▲1.70%	1,345	8,351	8,073
元大台灣50ETF期貨 10	NYF	0050	139.55	▲1.20%	689	7,570	71,000
大成鋼期貨 10	FEF	2027	45.8	▼-0.22%	1,678	5,763	14,839

景碩期近月(FIIXF*1) 日線圖 2021/09/24 開 215.50 高 220.50 低 212.50 收 218.00 s點 量 3306 口 +2.50 (+1.16%)

SMA5 210.90↑ SMA20 207.47↑ SMA60 188.47↑ SMA120 149.68↑ SMA240 116.82↑



圖片來源：嘉實資訊

期權交易財務槓桿高，交易人請慎重考量自身財務能力，並留意控管個人部位及投資風險；過去的績效及預期的表現，不得為未來績效之保證，交易人須自行判斷與負責，本公司不負任何法律責任。

華南金融集團 華南期貨股份有限公司 (109)年金管期總字第007號
台北市民生東路四段54號3樓之9 TEL: 02-27180000 FAX: 02-25463700

資料來源：台灣證券交易所 & 台灣期貨交易所



個股除權息公告表

除權息日期	除權息標的	股期代碼	現金股息	股票股利	預估扣除點數
2021/9/27	4576 大銀微系統	--	0.0	0.1	0.00
2021/9/27	3059 華晶科	--	0.5	0.0	0.05
2021/9/27	2069 運錫	--	0.0	0.0	0.00
2021/9/28	2439 美律	MKF	0.0	0.0	0.00
2021/9/28	2466 冠西電	--	0.0	0.3	0.00
2021/9/28	2062 橋樑	--	0.1	0.0	0.01
2021/9/29	6706 惠特	--	4.0	0.0	0.09
2021/9/29	6668 中揚光	--	1.0	0.0	0.03
2021/9/29	4967 十銓	--	0.9	0.0	0.03
2021/9/29	4552 力達-KY	--	1.1	0.0	0.04
2021/9/29	2358 廷鑫	--	0.1	0.0	0.00
2021/9/30	4912 聯德控股-KY	--	0.9	0.0	0.02
2021/9/30	8473 山林水	--	0.0	0.7	0.00
2021/10/1	2342 茂矽	--	0.5	0.0	0.03
每週預估扣除點數					
	202109W5	202110W1	202110W2	202110	202110W4
單週點數	0.24	0.64	0.66	0.13	0.03
累計點數	0.24	0.88	1.54	1.67	1.70

1. 本公告表資訊來源為台灣證券交易所及嘉實資訊。
2. 本公告表資訊以報告當日該標的及加權指數之收盤價為基礎，其公式如下：

$$\text{預扣點數} = \frac{\text{標的除息之市值}}{\text{加權指數收盤總市值}} \times \text{加權指數收盤價}$$

3. 本資料僅供參考，詳情請查閱台灣證券交易所資訊。

期權交易財務槓桿高，交易人請慎重考量自身財務能力，並留意控管個人部位及投資風險；過去的績效及預期的表現，不得為未來績效之保證，交易人須自行判斷與負責，本公司不負任何法律責任。

華南金融集團 華南期貨股份有限公司 (109)年金管期總字第007號
台北市民生東路四段54號3樓之9 TEL: 02-27180000 FAX: 02-25463700

資料來源：台灣證券交易所 & 台灣期貨交易所



保證金查詢方式

臺灣期貨交易所 TAIWAN FUTURES EXCHANGE

避險增益 價格發現

English / 網站導覽 / 回首頁 / 電子報訂閱

請輸入查詢字詞 搜尋

公司簡介 商品 交易資訊 交易制度 結算業務 法令規章 統計資料 期貨業專區 交易人服務與保護 出版與研究 最新消息 外資專區 相關網站

臺灣永續 ESG最佳避險及交易工具 國際市場永續期貨版圖 門檻低 交易人參與便利

更新日期：2020/08/21

序號	股票期貨 英文代碼	股票期貨 標的 證券代號	股票期貨 中文簡稱	股票期貨標的 證券	保證金所 屬級距	結算保證 金適用比 例	維持保證 金適用比 例	原始保證 金適用比 例
1	CAF	1303	南亞期貨	南亞塑膠工業股份有限公司	級距1	10.00%	10.35%	13.50%
2	CBF	2002	中鋼期貨	中國鋼鐵股份有限公司	級距1	10.00%	10.35%	13.50%
3	CCF	2303	聯電期貨	聯華電子股份有限公司	級距1	10.00%	10.35%	13.50%
4	CDF	2330	台積期貨	台灣積體電路製造股份有限公司	級距1	10.00%	10.35%	13.50%
5	CEF	2881	富邦期貨	富邦金融控股股份有限公司	級距1	10.00%	10.35%	13.50%

個股期貨保證金查詢步驟:

→ 連結台灣期貨交易所網站

1. 點選「結算業務」
2. 點選「保證金」
3. 點選「股票類」

期權交易財務槓桿高，交易人請慎重考量自身財務能力，並留意控管個人部位及投資風險；過去的績效及預期的表現，不得為未來績效之保證，交易人須自行判斷與負責，本公司不負任何法律責任。

華南金融集團 華南期貨股份有限公司 (109)年金管期總字第007號
台北市民生東路四段54號3樓之9 TEL: 02-27180000 FAX: 02-25463700

資料來源：台灣證券交易所 & 台灣期貨交易所



免責聲明與警語

- 一、本報告中的訊息包括來自各項已公開或據信為可靠之資訊來源，為製作報告當時所知之資訊及基於特定時間或期間所作之意見，惟華南期貨股份有限公司（以下稱本公司）對本報告內容的準確性、完整性和及時性不作任何聲明或保證，本報告所載之資訊或意見日後如有任何變動，本公司將不作通知。
- 二、本報告內容僅供參考，不具有或隱含任何法律效果，本公司就其內容不負任何法律責任。本報告內容不代表未來獲利之預期或保證，交易人應審慎評估，慎重考量自身財務能力及承受風險能力，並特別留意控管風險，如有需要，應諮詢相關財務顧問或專業人士。
- 三、本報告內容不構成亦不得視為對任何投資標的或任何交易之招攬、要約、宣傳、廣告、遊說、引誘或推薦。在任何情況下，本公司不對任何人閱讀本報告或基於本報告觀點所進行的交易所引致的任何損益承擔任何責任。
- 四、本報告內容所涉相關圖表及數據可能採用特定軟體及程式、模型運算，以歷史數據進行繪製及統計，其結果並不代表具有預測未來之能力。
- 五、本報告內容所用技術分析指標可能隨參數設定之不同，而有不同的結果。技術分析指標係將過去歷史資料經由統計分析技術所得之指標數值，僅供參考性質，通常作為事後驗證之用途，且係依據過去歷史資料所得，不具領先意涵，亦不代表具有預測未來之能力。
- 六、本報告內容之著作權屬於本公司所擁有，非經本公司事先書面同意，禁止任何未經本公司授權擅自加以摘錄、引用、轉貼、下載、複製、編輯、翻譯或傳輸行為，任何侵犯本公司著作權之行為，本公司將予究責。
- 七、本報告僅限由本公司傳送予與本公司簽訂顧問契約之客戶閱讀，如有任何人未經本公司事先書面同意而將本報告傳送予他人，本公司將予究責。
- 八、期權交易財務槓桿高，交易人請慎重考量自身財務能力，並留意控管個人部位及投資風險；過去的績效及預期的表現，不得為未來績效之保證，交易人須自行判斷與負責，本公司不負任何法律責任。

華南金融集團 華南期貨股份有限公司 (109)年金管期總字第007號
台北市民生東路四段54號3樓之9 TEL: 02-27180000 FAX: 02-25463700