



## 成交量及未平倉排行

### 成交量前 10 名排行

排名	股票期貨名稱	股期代碼	股票代號	成交量	收盤價	漲跌	保證金 (浮動)
1	長榮航期貨 12	HSF	2618	44,853	29.55	▲1.45	9,574
2	宏達電期貨 12	HCF	2498	30,466	87.9	▲5.6	23,733
3	長榮期貨 12	CZF	2603	25,198	117.5	▼-2.5	50,760
4	聯電期貨 12	CCF	2303	20,648	63.9	▲0.8	20,704
5	友達期貨 12	CHF	2409	6,097	20.1	▲0.5	8,141
6	群創期貨 12	DQF	3481	5,786	17.7	▲0.65	7,169
7	新光金期貨 12	DDF	2888	5,358	10.85	▲0.7	2,930
8	台積電期貨 12	CDF	2330	5,296	609	▼-1	164,430
9	華邦電期貨 12	FZF	2344	4,563	30.55	▼-0.45	12,373
10	智原期貨 12	IPF	3035	4,505	206.5	▲12	66,906

### 未平倉量前 10 名排行

排名	股票期貨名稱	股期代碼	股票代號	未平倉量	收盤價	漲跌	保證金 (浮動)
1	長榮航期貨 12	HSF	2618	51,660	29.55	▲1.45	9,574
2	聯電期貨 12	CCF	2303	38,811	63.9	▲0.8	20,704
3	長榮期貨 12	CZF	2603	32,190	117.5	▼-2.5	50,760
4	群創期貨 12	DQF	3481	28,601	17.7	▲0.65	7,169
5	友達期貨 12	CHF	2409	28,591	20.1	▲0.5	8,141
6	台積電期貨 12	CDF	2330	20,470	609	▼-1	164,430
7	鴻海期貨 12	DHF	2317	16,723	108	0	29,160
8	中鋼期貨 12	CBF	2002	11,113	33.1	▼-0.1	8,937
9	宏達電期貨 12	HCF	2498	8,292	87.9	▲5.6	23,733
10	小型台積電期貨 12	QFF	2330	7,520	611	▲1	8,249

期權交易財務槓桿高，交易人請慎重考量自身財務能力，並留意控管個人部位及投資風險；過去的績效及預期的表現，不得為未來績效之保證，交易人須自行判斷與負責，本公司不負任何法律責任。

華南金融集團 華南期貨股份有限公司 (109)年金管期總字第007號  
台北市民生東路四段54號3樓之9 TEL: 02-27180000 FAX: 02-25463700

資料來源：台灣證券交易所 & 台灣期貨交易所



## 漲幅及跌幅排行

### 漲幅前 10 名排行

排名	股票期貨名稱	股期代碼	股票代號	收盤價	漲跌	漲幅 %	保證金 (浮動)
1	明泰期貨 12	IZF	3380	31.9	▲2.9	▲10.00%	10,336
2	光磊期貨 12	FYF	2340	49	▲4.45	▲9.99%	15,876
3	開發金期貨 12	LRF	2883	17.05	▲1.35	▲8.60%	4,604
4	新光金期貨 12	DDF	2888	10.85	▲0.7	▲6.90%	2,930
5	華新科期貨 12	HBF	2492	172	▲11	▲6.83%	55,728
6	宏達電期貨 12	HCF	2498	87.9	▲5.6	▲6.80%	23,733
7	智原期貨 12	IPF	3035	206.5	▲12	▲6.17%	66,906
8	敬鵬期貨 12	MBF	2355	33.1	▲1.8	▲5.75%	10,724
9	元太期貨 12	NVF	8069	98.2	▲5.2	▲5.59%	26,514
10	中光電期貨 12	NMF	5371	91	▲4.8	▲5.57%	24,570

### 跌幅前 10 名排行

排名	股票期貨名稱	股期代碼	股票代號	收盤價	漲跌	跌幅 %	保證金 (浮動)
1	樺漢期貨 12	OQF	6414	213.5	▼-11.5	▼-5.11%	69,174
2	裕民期貨 12	QCF	2606	53.2	▼-1.7	▼-3.10%	21,546
3	亞光期貨 12	IMF	3019	87.5	▼-2.7	▼-2.99%	28,350
4	榮成期貨 12	OSF	1909	24.85	▼-0.65	▼-2.55%	8,051
5	大聯大期貨 12	JPF	3702	50.5	▼-1.3	▼-2.51%	13,635
6	大江期貨 12	PMF	8436	198	▼-5	▼-2.46%	64,152
7	胡連期貨 12	OHF	6279	136.5	▼-3	▼-2.15%	44,226
8	長榮期貨 12	CZF	2603	117.5	▼-2.5	▼-2.08%	50,760
9	新日興期貨 12	IYF	3376	96.1	▼-1.9	▼-1.94%	25,947
10	聯強期貨 12	GAF	2347	57.2	▼-1.1	▼-1.89%	15,444

期權交易財務槓桿高，交易人請慎重考量自身財務能力，並留意控管個人部位及投資風險；過去的績效及預期的表現，不得為未來績效之保證，交易人須自行判斷與負責，本公司不負任何法律責任。

華南金融集團 華南期貨股份有限公司 (109)年金管期總字第007號  
台北市民生東路四段54號3樓之9 TEL: 02-27180000 FAX: 02-25463700

資料來源：台灣證券交易所 & 台灣期貨交易所

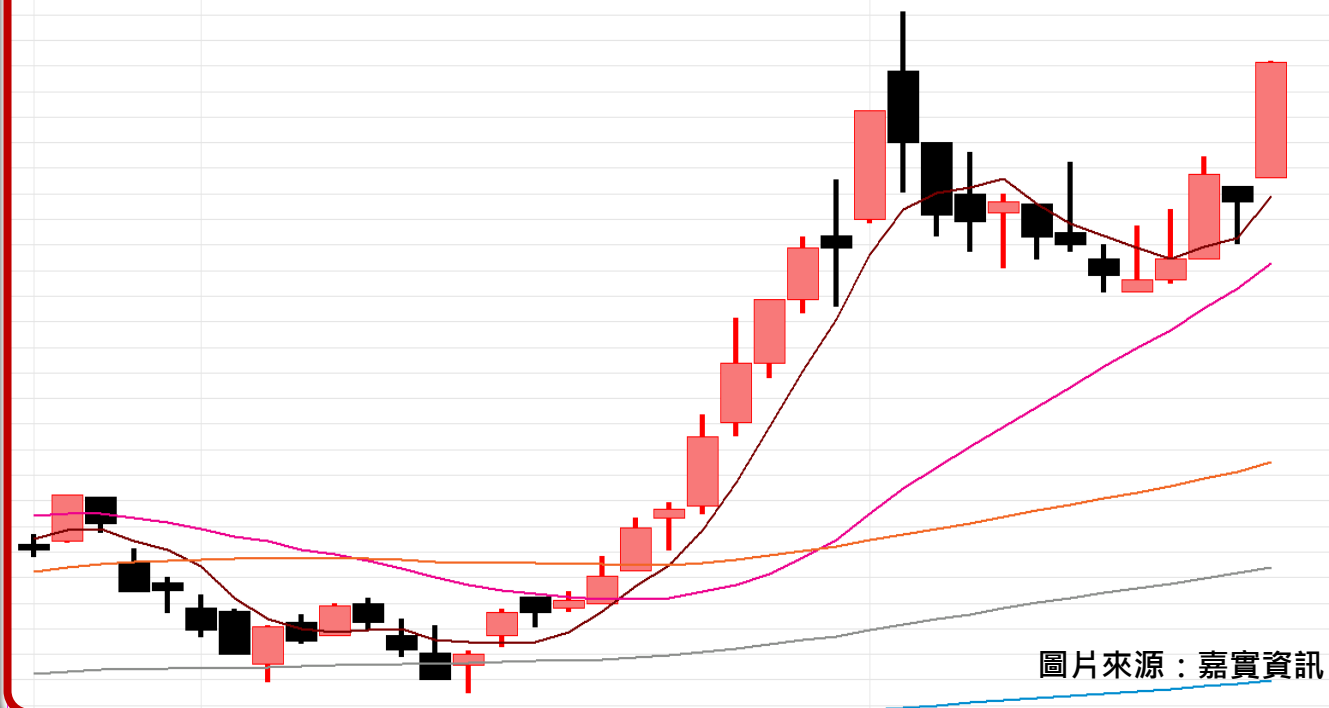


## 成交量、未平倉及漲幅重複個股期

名稱	股期代碼	股票代號	收盤價	漲跌幅%	成交量	未沖銷契約數	保證金(浮動)
長榮航期貨 12	HSF	2618	29.55	▲5.16%	44,853	51,660	9,574
聯電期貨 12	CCF	2303	63.9	▲1.27%	20,648	38,811	20,704
長榮期貨 12	CZF	2603	117.5	▼-2.08%	25,198	32,190	50,760
宏達電期貨 12	HCF	2498	87.9	▲6.80%	30,466	8,292	23,733
友達期貨 12	CHF	2409	20.1	▲2.55%	6,097	28,591	8,141
群創期貨 12	DQF	3481	17.7	▲3.81%	5,786	28,601	7,169
台積電期貨 12	CDF	2330	609	▼-0.16%	5,296	20,470	164,430
鴻海期貨 12	DHF	2317	108 0		3,170	16,723	29,160
中鋼期貨 12	CBF	2002	33.1	▼-0.30%	2,237	11,113	8,937
華邦電期貨 12	FZF	2344	30.55	▼-1.45%	4,563	6,361	12,373

光磊期近月(FIFYP\*1) 日線圖 2021/11/17 開 45.30 高 48.95 低 45.30 收 48.90 s 點 量 1930 口 +4.35 (+9.76%)

SMA5 44.74 ↑ SMA20 42.64 ↑ SMA60 36.42 ↑ SMA120 33.12 ↑ SMA240 29.57 ↑



期權交易財務槓桿高，交易人請慎重考量自身財務能力，並留意控管個人部位及投資風險；過去的績效及預期的表現，不得為未來績效之保證，交易人須自行判斷與負責，本公司不負任何法律責任。

華南金融集團 華南期貨股份有限公司 (109)年金管期總字第007號  
台北市民生東路四段54號3樓之9 TEL: 02-27180000 FAX: 02-25463700

資料來源：台灣證券交易所 & 台灣期貨交易所



## 個股除權息公告表

除權息日期	除權息標的	股期代碼	現金股息	股票股利	預估扣除點數
2021/11/19	2489 瑞軒	HAF	0.1	0.0	0.04
2021/11/19	3605 宏致	--	0.0	0.0	0.00
2021/11/22	3025 星通	--	1.0	0.0	0.02
2021/11/23	3557 嘉威	--	3.0	0.0	0.08
2021/11/23	5258 虹堡	--	0.6	0.0	0.02
2021/11/23	1432 大魯閣	--	0.0	0.0	0.00
2021/11/24	2505 國揚	--	1.0	0.0	0.12
2021/11/25	1314 中石化	EGF	0.0	0.0	0.00
2021/11/26	2012 春雨	--	0.5	0.0	0.05
2021/11/30	3029 零壹	--	0.0	0.0	0.00
2021/11/30	2302 麗正	--	0.3	0.0	0.02
2021/11/30	2630 亞航	--	0.0	0.4	0.00
2021/12/8	4912 聯德控股-KY	--	1.0	0.0	0.02
2021/12/9	8070 長華*	--	0.4	0.0	0.09
每週預估扣除點數					
	202111W4	202112W1	202112W2	202112	202112W4
單週點數	0.28	0.06	0.02	0.09	23.38
累計點數	0.28	0.35	0.36	0.45	23.83

1. 本公告表資訊來源為台灣證券交易所及嘉實資訊。
2. 本公告表資訊以報告當日該標的及加權指數之收盤價為基礎，其公式如下：

$$\text{預扣點數} = \frac{\text{標的除息之市值}}{\text{加權指數收盤總市值}} \times \text{加權指數收盤價}$$

3. 本資料僅供參考，詳情請查閱台灣證券交易所資訊。

期權交易財務槓桿高，交易人請慎重考量自身財務能力，並留意控管個人部位及投資風險；過去的績效及預期的表現，不得為未來績效之保證，交易人須自行判斷與負責，本公司不負任何法律責任。

華南金融集團 華南期貨股份有限公司 (109)年金管期總字第007號  
台北市民生東路四段54號3樓之9 TEL: 02-27180000 FAX: 02-25463700

資料來源：台灣證券交易所 & 台灣期貨交易所



## 保證金查詢方式

臺灣期貨交易所 TAIWAN FUTURES EXCHANGE

避險增益 價格發現

English / 網站導覽 / 回首頁 / 電子報訂閱

請輸入查詢字詞 搜尋

公司簡介 商品 交易資訊 交易制度 結算業務 法令規章 統計資料 期貨業專區 交易人服務與保護 出版與研究 最新消息 外資專區 相關網站

臺灣永續 ESG最佳避險及交易工具 國際市場永續期貨版圖 門檻低 交易人參與便利

109年6月

更新日期：2020/08/21

序號	股票期貨 英文代碼	股票期貨 標的 證券代號	股票期貨 中文簡稱	股票期貨標的 證券	保證金所 屬級距	結算保證 金適用比 例	維持保證 金適用比 例	原始保證 金適用比 例
1	CAF	1303	南亞期貨	南亞塑膠工業股份有限公司	級距1	10.00%	10.35%	13.50%
2	CBF	2002	中鋼期貨	中國鋼鐵股份有限公司	級距1	10.00%	10.35%	13.50%
3	CCF	2303	聯電期貨	聯華電子股份有限公司	級距1	10.00%	10.35%	13.50%
4	CDF	2330	台積期貨	台灣積體電路製造股份有限公司	級距1	10.00%	10.35%	13.50%
5	CEF	2881	富邦期貨	富邦金融控股股份有限公司	級距1	10.00%	10.35%	13.50%

### 個股期貨保證金查詢步驟:

→ 連結台灣期貨交易所網站

1. 點選「結算業務」
2. 點選「保證金」
3. 點選「股票類」

期權交易財務槓桿高，交易人請慎重考量自身財務能力，並留意控管個人部位及投資風險；過去的績效及預期的表現，不得為未來績效之保證，交易人須自行判斷與負責，本公司不負任何法律責任。

華南金融集團 華南期貨股份有限公司 (109)年金管期總字第007號  
台北市民生東路四段54號3樓之9 TEL: 02-27180000 FAX: 02-25463700

資料來源：台灣證券交易所 & 台灣期貨交易所





## 免責聲明與警語

- 一、本報告中的訊息包括來自各項已公開或據信為可靠之資訊來源，為製作報告當時所知之資訊及基於特定時間或期間所作之意見，惟華南期貨股份有限公司（以下稱本公司）對本報告內容的準確性、完整性和及時性不作任何聲明或保證，本報告所載之資訊或意見日後如有任何變動，本公司將不作通知。
- 二、本報告內容僅供參考，不具有或隱含任何法律效果，本公司就其內容不負任何法律責任。本報告內容不代表未來獲利之預期或保證，交易人應審慎評估，慎重考量自身財務能力及承受風險能力，並特別留意控管風險，如有需要，應諮詢相關財務顧問或專業人士。
- 三、本報告內容不構成亦不得視為對任何投資標的或任何交易之招攬、要約、宣傳、廣告、遊說、引誘或推薦。在任何情況下，本公司不對任何人閱讀本報告或基於本報告觀點所進行的交易所引致的任何損益承擔任何責任。
- 四、本報告內容所涉相關圖表及數據可能採用特定軟體及程式、模型運算，以歷史數據進行繪製及統計，其結果並不代表具有預測未來之能力。
- 五、本報告內容所用技術分析指標可能隨參數設定之不同，而有不同的結果。技術分析指標係將過去歷史資料經由統計分析技術所得之指標數值，僅供參考性質，通常作為事後驗證之用途，且係依據過去歷史資料所得，不具領先意涵，亦不代表具有預測未來之能力。
- 六、本報告內容之著作權屬於本公司所擁有，非經本公司事先書面同意，禁止任何未經本公司授權擅自加以摘錄、引用、轉貼、下載、複製、編輯、翻譯或傳輸行為，任何侵犯本公司著作權之行為，本公司將予究責。
- 七、本報告僅限由本公司傳送予與本公司簽訂顧問契約之客戶閱讀，如有任何人未經本公司事先書面同意而將本報告傳送予他人，本公司將予究責。
- 八、期權交易財務槓桿高，交易人請慎重考量自身財務能力，並留意控管個人部位及投資風險；過去的績效及預期的表現，不得為未來績效之保證，交易人須自行判斷與負責，本公司不負任何法律責任。

華南金融集團 華南期貨股份有限公司 (109)年金管期總字第007號  
台北市民生東路四段54號3樓之9 TEL: 02-27180000 FAX: 02-25463700