



成交量及未平倉排行

成交量前 10 名排行

排名	股票期貨名稱	股期代碼	股票代號	成交量	收盤價	漲跌	保證金 (浮動)
1	長榮期貨 09	CZF	2603	83,753	134	▲5.5	54,270
2	聯電期貨 09	CCF	2303	35,540	55.6	0	18,014
3	群創期貨 09	DQF	3481	13,241	18.1	▼-0.85	7,331
4	友達期貨 09	CHF	2409	12,475	18.9	▼-0.8	7,655
5	大成鋼期貨 09	FEF	2027	10,552	45.9	▼-0.6	14,872
6	晶豪科期貨 09	IIF	3006	8,382	132.5	▲1	53,663
7	中鋼期貨 09	CBF	2002	8,369	35.05	▼-0.2	9,464
8	台積電期貨 09	CDF	2330	6,140	551	▼-8	148,770
9	裕民期貨 09	QCF	2606	5,587	64.2	▲3.3	26,001
10	華邦電期貨 09	FZF	2344	4,753	28.2	▼-0.55	11,421

未平倉量前 10 名排行

排名	股票期貨名稱	股期代碼	股票代號	未平倉量	收盤價	漲跌	保證金 (浮動)
1	長榮期貨 09	CZF	2603	38,174	134	▲5.5	54,270
2	群創期貨 09	DQF	3481	31,143	18.1	▼-0.85	7,331
3	聯電期貨 09	CCF	2303	26,554	55.6	0	18,014
4	友達期貨 09	CHF	2409	20,638	18.9	▼-0.8	7,655
5	台積電期貨 09	CDF	2330	17,648	551	▼-8	148,770
6	鴻海期貨 09	DHF	2317	15,957	104	▲0.5	28,080
7	中鋼期貨 09	CBF	2002	15,351	35.05	▼-0.2	9,464
8	小型台積電期貨 09	QFF	2330	9,520	552	▼-7	7,452
9	元大台灣50ETF期貨 09	NYF	0050	8,324	130.25	▼-1.55	71,000
10	大成鋼期貨 09	FEF	2027	7,483	45.9	▼-0.6	14,872

期權交易財務槓桿高，交易人請慎重考量自身財務能力，並留意控管個人部位及投資風險；過去的績效及預期的表現，不得為未來績效之保證，交易人須自行判斷與負責，本公司不負任何法律責任。

華南金融集團 華南期貨股份有限公司 (109)年金管期總字第007號
台北市民生東路四段54號3樓之9 TEL: 02-27180000 FAX: 02-25463700

資料來源：台灣證券交易所 & 台灣期貨交易所



漲幅及跌幅排行

漲幅前 10 名排行

排名	股票期貨名稱	股期代碼	股票代號	收盤價	漲跌	漲幅 %	保證金 (浮動)
1	同欣電期貨 09	KDF	6271	257	▲18.5	▲7.76%	83,268
2	榮成期貨 09	OSF	1909	29.2	▲1.9	▲6.96%	9,461
3	景碩期貨 09	IXF	3189	168.5	▲9.5	▲5.97%	68,243
4	聚陽期貨 09	KSF	1477	226.5	▲12	▲5.59%	61,155
5	裕民期貨 09	QCF	2606	64.2	▲3.3	▲5.42%	26,001
6	智原期貨 09	IPF	3035	90.5	▲4.5	▲5.23%	29,322
7	台半期貨 09	PEF	5425	74.1	▲3.6	▲5.11%	24,008
8	中租-KY期貨 09	LVF	5871	234	▲11	▲4.93%	63,180
9	儒鴻期貨 09	LWF	1476	534	▲24	▲4.71%	173,016
10	元太期貨 09	NVF	8069	76.7	▲3.4	▲4.64%	20,709

跌幅前 10 名排行

排名	股票期貨名稱	股期代碼	股票代號	收盤價	漲跌	跌幅 %	保證金 (浮動)
1	群創期貨 09	DQF	3481	18.1	▼-0.85	▼-4.49%	7,331
2	小型穩懋期貨 09	QIF	3105	309.5	▼-14	▼-4.33%	5,014
3	神盾期貨 09	POF	6462	115.5	▼-5	▼-4.15%	37,422
4	友達期貨 09	CHF	2409	18.9	▼-0.8	▼-4.06%	7,655
5	中石化期貨 09	EGF	1314	11.95	▼-0.45	▼-3.63%	3,227
6	彩晶期貨 09	OEF	6116	17.25	▼-0.65	▼-3.63%	6,986
7	國喬期貨 09	EEF	1312	28	▼-1.05	▼-3.61%	9,072
8	正崴期貨 09	GLF	2392	36.5	▼-1.35	▼-3.57%	9,855
9	穩懋期貨 09	NAF	3105	312	▼-11.5	▼-3.55%	101,088
10	東和鋼鐵期貨 09	FBF	2006	41.35	▼-1.5	▼-3.50%	11,165

期權交易財務槓桿高，交易人請慎重考量自身財務能力，並留意控管個人部位及投資風險；過去的績效及預期的表現，不得為未來績效之保證，交易人須自行判斷與負責，本公司不負任何法律責任。

華南金融集團 華南期貨股份有限公司 (109)年金管期總字第007號
台北市民生東路四段54號3樓之9 TEL: 02-27180000 FAX: 02-25463700

資料來源：台灣證券交易所 & 台灣期貨交易所

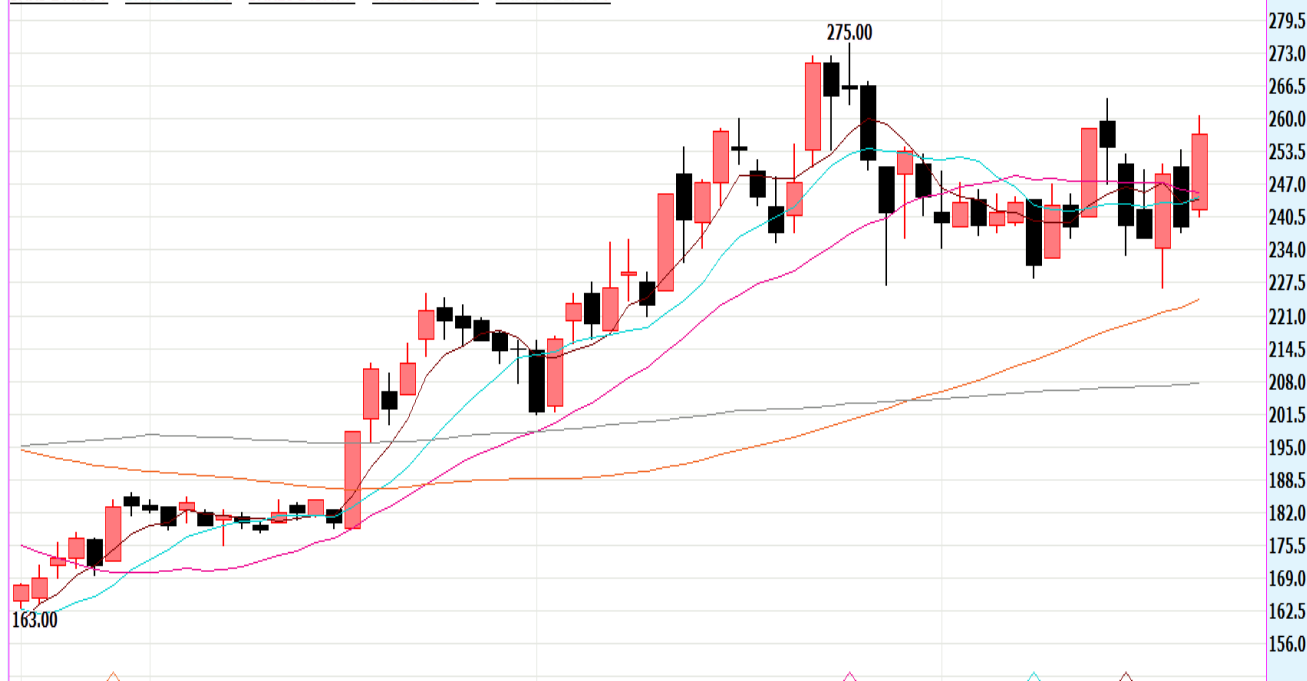


成交量、未平倉及漲幅重複個股期

名稱	股期代碼	股票代號	收盤價	漲跌幅%	成交量	未沖銷契約數	保證金(浮動)
長榮期貨 09	CZF	2603	134	▲4.28%	83,753	38,174	54,270
聯電期貨 09	CCF	2303	55.6	0	35,540	26,554	18,014
群創期貨 09	DQF	3481	18.1	▼-4.49%	13,241	31,143	7,331
友達期貨 09	CHF	2409	18.9	▼-4.06%	12,475	20,638	7,655
台積電期貨 09	CDF	2330	551	▼-1.43%	6,140	17,648	148,770
中鋼期貨 09	CBF	2002	35.05	▼-0.57%	8,369	15,351	9,464
鴻海期貨 09	DHF	2317	104	▲0.48%	2,418	15,957	28,080
大成鋼期貨 09	FEF	2027	45.9	▼-1.29%	10,552	7,483	14,872
小型台積電期貨 09	QFF	2330	552	▼-1.25%	2,480	9,520	7,452
晶豪科期貨 09	IIF	3006	132.5	▲0.76%	8,382	2,121	53,663

同欣電期近月(FIKDF*1) 日線圖 2021/08/20 開 242.00 高 260.50 低 240.50 收 257.00 s 點 量 4114 口 +18.50 (+7.76%)

SMA5 244.00↑ SMA10 244.50↑ SMA20 245.47↓ SMA60 224.12↑ SMA120 207.70↑



圖片來源：嘉實資訊

期權交易財務槓桿高，交易人請慎重考量自身財務能力，並留意控管個人部位及投資風險；過去的績效及預期的表現，不得為未來績效之保證，交易人須自行判斷與負責，本公司不負任何法律責任。

華南金融集團 華南期貨股份有限公司 (109)年金管期總字第007號
台北市民生東路四段54號3樓之9 TEL: 02-27180000 FAX: 02-25463700

資料來源：台灣證券交易所 & 台灣期貨交易所



個股除權息公告表

除權息日期	除權息標的	股期代碼	現金股息	股票股利	預估扣除點數
2021/8/23	3045 台灣大	LCF	4.3	0.0	4.94
2021/8/23	2377 微星	GIF	6.1	0.0	1.69
2021/8/23	9921 巨大	--	8.0	0.0	0.98
2021/8/23	6116 彩晶	OEF	0.5	0.0	0.50
2021/8/23	1210 大成	DZF	2.7	0.3	0.73
2021/8/23	8926 台汽電	--	1.9	0.0	0.37
2021/8/23	2545 皇翔	--	4.5	0.0	0.48
2021/8/23	8163 達方	KKF	2.5	0.0	0.23
2021/8/23	2727 王品	--	4.4	0.0	0.11
2021/8/23	6189 豐藝	--	2.7	0.0	0.16
2021/8/23	4119 旭富	--	0.5	2.0	0.01
2021/8/23	2527 宏璟	--	1.4	0.0	0.12
2021/8/23	4560 強信-KY	--	1.0	0.0	0.02
2021/8/23	1817 凱撒衛	--	2.0	0.0	0.05
每週預估扣除點數					
	202108W4	202109W1	202109W2	202109	202109W4
單週點數	25.36	26.16	14.01	5.42	24.34
累計點數	25.36	51.52	65.52	70.95	95.29

1. 本公告表資訊來源為台灣證券交易所及嘉實資訊。
2. 本公告表資訊以報告當日該標的及加權指數之收盤價為基礎，其公式如下：

$$\text{預扣點數} = \frac{\text{標的除息之市值}}{\text{加權指數收盤總市值}} \times \text{加權指數收盤價}$$

3. 本資料僅供參考，詳情請查閱台灣證券交易所資訊。

期權交易財務槓桿高，交易人請慎重考量自身財務能力，並留意控管個人部位及投資風險；過去的績效及預期的表現，不得為未來績效之保證，交易人須自行判斷與負責，本公司不負任何法律責任。

華南金融集團 華南期貨股份有限公司 (109)年金管期總字第007號
台北市民生東路四段54號3樓之9 TEL: 02-27180000 FAX: 02-25463700

資料來源：台灣證券交易所 & 台灣期貨交易所



保證金查詢方式

臺灣期貨交易所 TAIWAN FUTURES EXCHANGE

避險增益 價格發現

English / 網站導覽 / 回首頁 / 電子報訂閱

請輸入查詢字詞 搜尋

公司簡介 商品 交易資訊 交易制度 結算業務 法令規章 統計資料 期貨業專區 交易人服務與保護 出版與研究 最新消息 外資專區 相關網站

臺灣永續 ESG最佳避險及交易工具 國際市場永續期貨版圖 門檻低 交易人參與便利

更新日期：2020/08/21

序號	股票期貨 英文代碼	股票期貨 標的 證券代號	股票期貨 中文簡稱	股票期貨標的 證券	保證金所 屬級距	結算保證 金適用比 例	維持保證 金適用比 例	原始保證 金適用比 例
1	CAF	1303	南亞期貨	南亞塑膠工業股份有限公司	級距1	10.00%	10.35%	13.50%
2	CBF	2002	中鋼期貨	中國鋼鐵股份有限公司	級距1	10.00%	10.35%	13.50%
3	CCF	2303	聯電期貨	聯華電子股份有限公司	級距1	10.00%	10.35%	13.50%
4	CDF	2330	台積期貨	台灣積體電路製造股份有限公司	級距1	10.00%	10.35%	13.50%
5	CEF	2881	富邦期貨	富邦金融控股股份有限公司	級距1	10.00%	10.35%	13.50%

個股期貨保證金查詢步驟:

→ 連結台灣期貨交易所網站

1. 點選「結算業務」
2. 點選「保證金」
3. 點選「股票類」

期權交易財務槓桿高，交易人請慎重考量自身財務能力，並留意控管個人部位及投資風險；過去的績效及預期的表現，不得為未來績效之保證，交易人須自行判斷與負責，本公司不負任何法律責任。

華南金融集團 華南期貨股份有限公司 (109)年金管期總字第007號
台北市民生東路四段54號3樓之9 TEL: 02-27180000 FAX: 02-25463700

資料來源：台灣證券交易所 & 台灣期貨交易所



免責聲明與警語

- 一、本報告中的訊息包括來自各項已公開或據信為可靠之資訊來源，為製作報告當時所知之資訊及基於特定時間或期間所作之意見，惟華南期貨股份有限公司（以下稱本公司）對本報告內容的準確性、完整性和及時性不作任何聲明或保證，本報告所載之資訊或意見日後如有任何變動，本公司將不作通知。
- 二、本報告內容僅供參考，不具有或隱含任何法律效果，本公司就其內容不負任何法律責任。本報告內容不代表未來獲利之預期或保證，交易人應審慎評估，慎重考量自身財務能力及承受風險能力，並特別留意控管風險，如有需要，應諮詢相關財務顧問或專業人士。
- 三、本報告內容不構成亦不得視為對任何投資標的或任何交易之招攬、要約、宣傳、廣告、遊說、引誘或推薦。在任何情況下，本公司不對任何人閱讀本報告或基於本報告觀點所進行的交易所引致的任何損益承擔任何責任。
- 四、本報告內容所涉相關圖表及數據可能採用特定軟體及程式、模型運算，以歷史數據進行繪製及統計，其結果並不代表具有預測未來之能力。
- 五、本報告內容所用技術分析指標可能隨參數設定之不同，而有不同的結果。技術分析指標係將過去歷史資料經由統計分析技術所得之指標數值，僅供參考性質，通常作為事後驗證之用途，且係依據過去歷史資料所得，不具領先意涵，亦不代表具有預測未來之能力。
- 六、本報告內容之著作權屬於本公司所擁有，非經本公司事先書面同意，禁止任何未經本公司授權擅自加以摘錄、引用、轉貼、下載、複製、編輯、翻譯或傳輸行為，任何侵犯本公司著作權之行為，本公司將予究責。
- 七、本報告僅限由本公司傳送予與本公司簽訂顧問契約之客戶閱讀，如有任何人未經本公司事先書面同意而將本報告傳送予他人，本公司將予究責。
- 八、期權交易財務槓桿高，交易人請慎重考量自身財務能力，並留意控管個人部位及投資風險；過去的績效及預期的表現，不得為未來績效之保證，交易人須自行判斷與負責，本公司不負任何法律責任。

華南金融集團 華南期貨股份有限公司 (109)年金管期總字第007號
台北市民生東路四段54號3樓之9 TEL: 02-27180000 FAX: 02-25463700