

iPad APP 使用者操作手冊

目錄

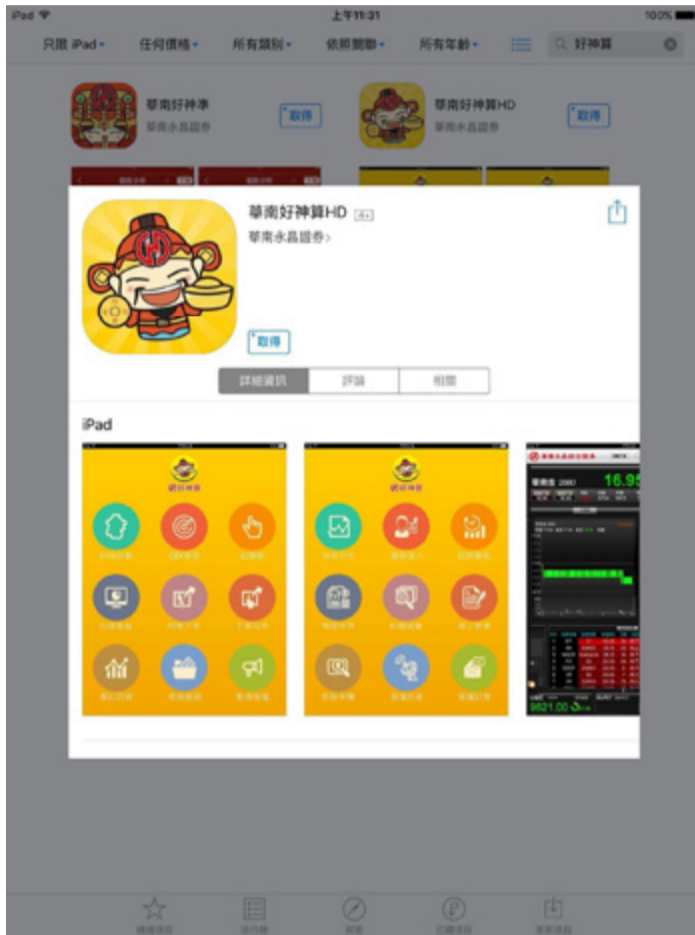
1. 系統版本	3
2. 下載安裝	4
3. 登入系統	5
4. 功能說明	6
4.1. 財神診股	6
4.2. DIY 選股	8
4.3. AI 選股	9
4.4. 自選看盤	10
4.5. 閃電下單	14
4.6. 下單交易	16
4.7. 委託回報	17
4.8. 帳務查詢	18
4.9. 戰情推播	20
4.10. 指標回測	22
4.11. 技術分析	23
4.12. 選股達人	25
4.13. 即時選股	26
4.14. 權證搜尋	27
4.15. 新聞總覽	29
4.16. 新股申購	30
4.17. 推播訊息	31
4.18. 推播訂閱	32
4.19. 線上簽署	34
4.20. 系統設定	35

1. 系統版本



系統需求為 iOS 6 或以上版本

2. 下載安裝



點選「取得」下載安裝軟體

3. 登入系統



登入畫面：

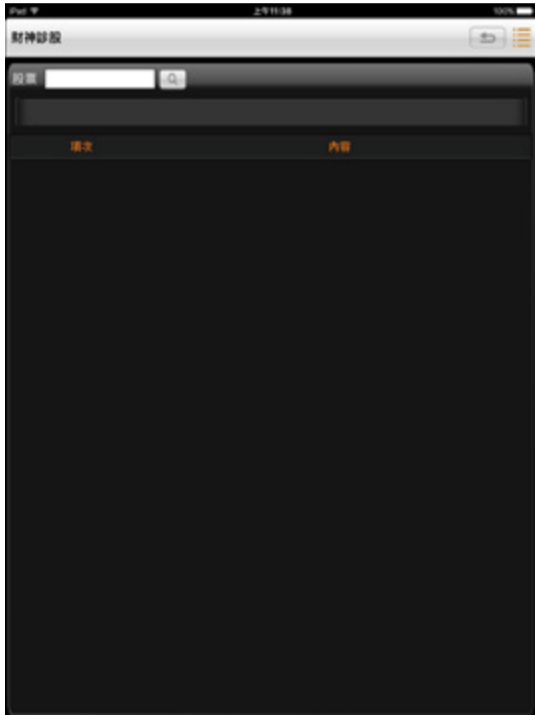
需輸入身分證號及密碼，登入後才能進行交易；可選擇是否記住帳號和記住密碼。



登入後預設此畫面，功能選單可左右滑動，點選可進入各項功能。

4. 功能說明

4.1 財神診股



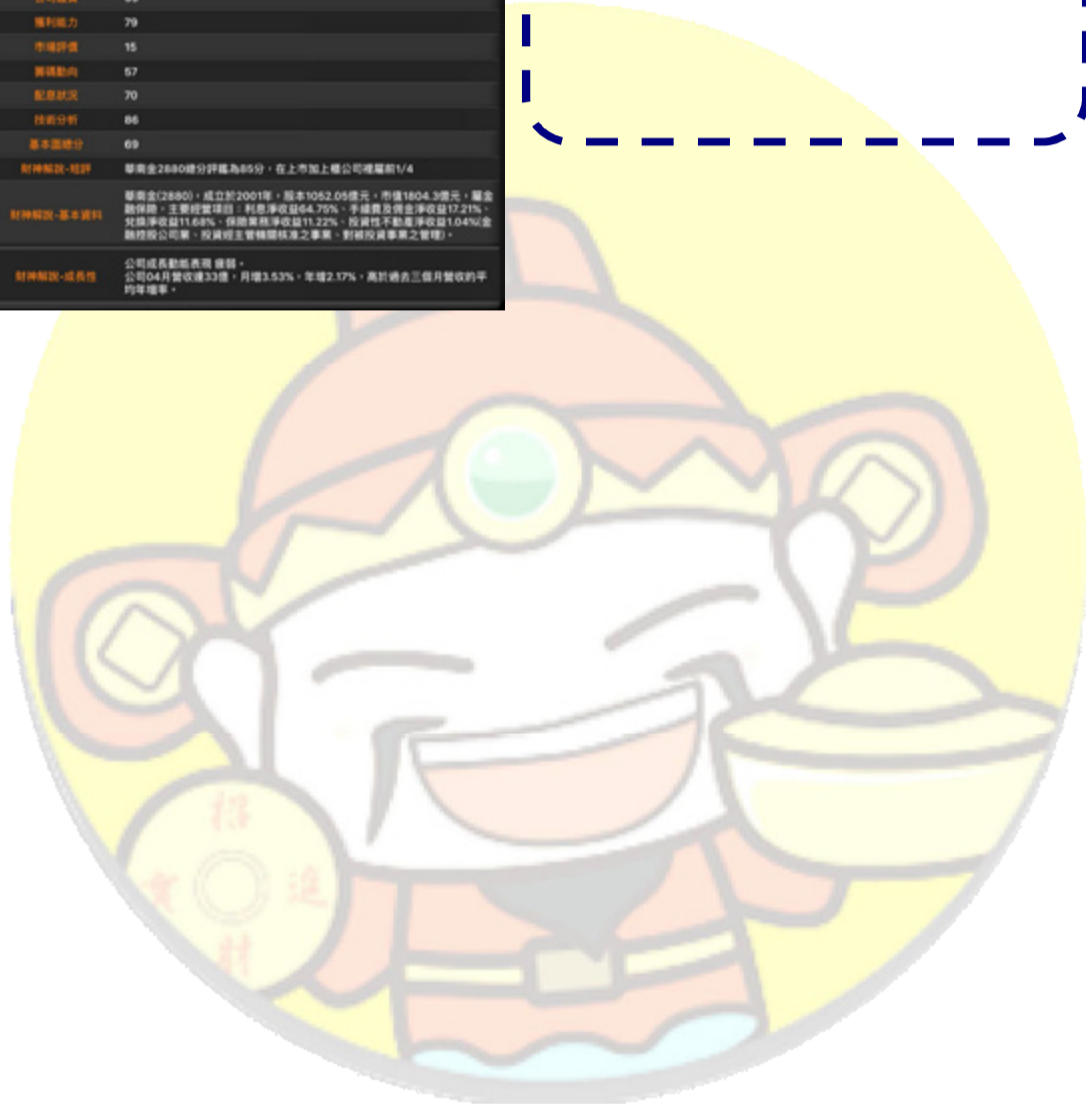
點選「財神診股」進入此功能



可直接輸入股票代號、股票名稱或利用下拉類股選單查詢。

項目	內容
股票名稱	華南金
股票代碼	2880
股票市場	上市
即時價格	17.10
每股評議	85
偏差	-0.05
偏差比率	-0.29%
成交總量	4,396張
成交動能	25
公司體質	99
獲利能力	79
市場評價	15
業績動向	57
配息狀況	70
技術分析	86
基本圖總分	69
財神解說-總評	華南金2880總分評議為85分，在上市上櫃公司中排名第1/4
財神解說-基本資料	華南金(2880)，成立於2001年，股本1052.05億元，市價1804.3億元，屬金融服務，主要經營項目：利息淨收益64.70%，手續費及佣金淨收益17.21%，兌換淨收益11.68%，保險業務淨收益11.22%，投資性不動產淨收益10.47%金融服務公司業，所具經主管機關核准之專業，對所投資事業之管理。
財神解說-成長性	公司成長動能表現優異，公司04月營收達33億，月增3.53%，年增2.17%，高於過去三個月營收的平均年增率。

診股資訊以左圖畫面呈現



4.2 DIY 選股



點選「DIY 選股」進入此功能



請用戶依照需求調整參數後，點擊「確定」鍵。

系統會選出最符合條件的股票商品，點選其中股票欄位可進入個股資訊。

4.3 AI 選股



點選「AI 選股」進入此功能



請用戶依照需求調整並選擇主要策略後，點擊「確定」鍵。

系統會選出最符合條件的股票商品，點選其中股票欄位可進入個股資訊。

4.4 自選看盤



點選「自選看盤」進入自選股報價畫面；左右滑動可瀏覽所選類別資料。



單擊上方功能鍵進入上方功能列，點選可進入各項功能。



單擊放大鏡可直接查詢，或由選擇分類進入報價；也可由自選、排行快速進入該分類。



點選「分享」，可分享畫面到 Mail、Facebook、Line 等。



華南金融集團

華南永昌證券

HUA NAN SECURITIES



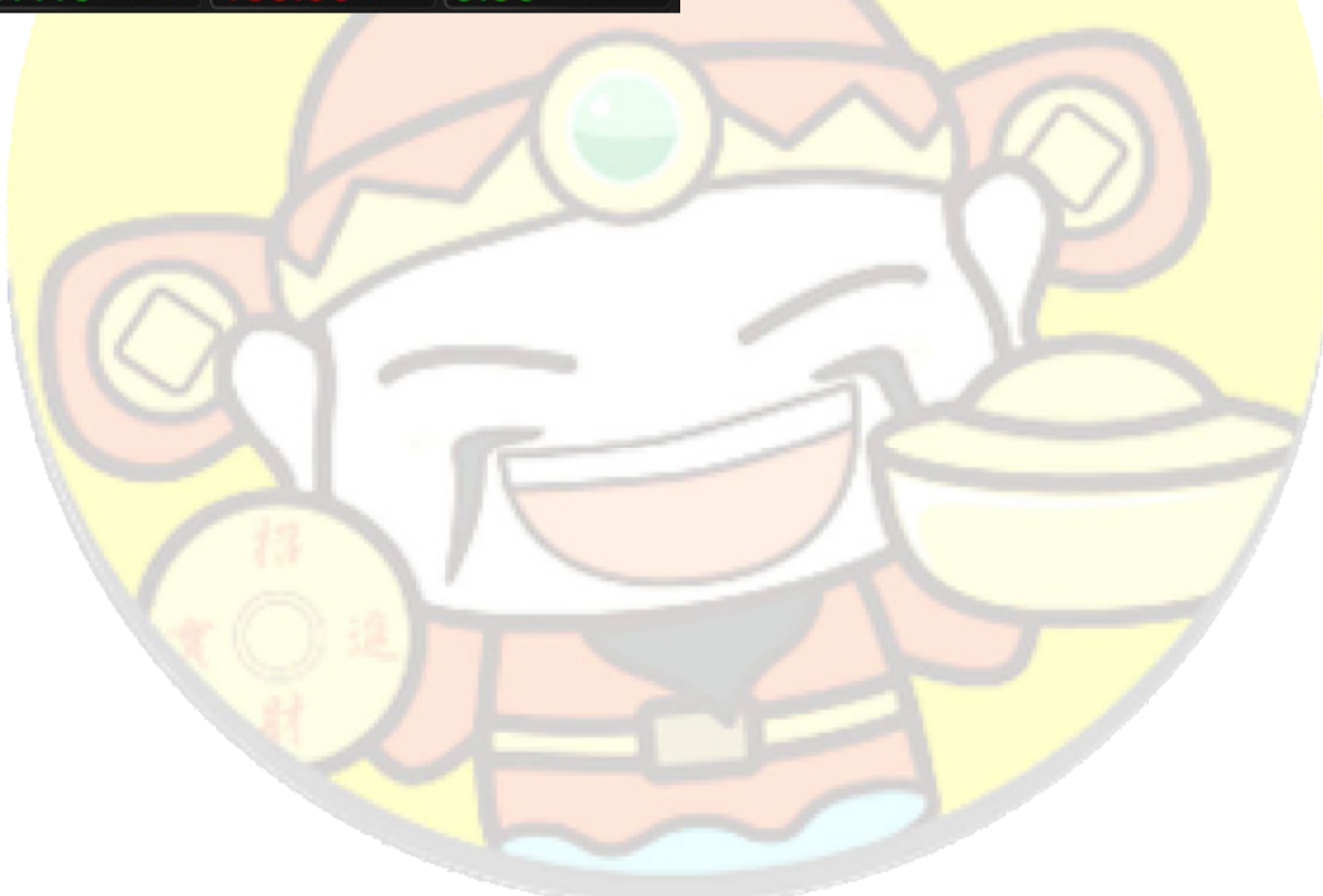
點選「編輯」，可管理自選股與自選股群組，按下「完成」後儲存。



雙擊股票欄位進入個股畫面，左方功能列可點選「個股資訊」、「盤後資料」，上方也可直接連結「閃電下單」、「技術分析」。



1. 點選「加入」可直接加入自選股
2. 於個股資料畫面左右滑動可瀏覽其他相關資訊。



4.5 閃電下單



1. 點選「閃電下單」進入此功能，右上角有功能鍵「重新查詢」、「庫存反向」、「下單設定」。
2. 可點選價格欄位進行委託買賣
3. 點選「委買(成)」、「委賣(成)」欄位可刪除該股票價格未成交之委託單
4. 點擊「買單全刪」可刪除該股票所有未成交的買進委託單；點擊「賣單全刪」可刪除該股票所有未成交的賣出委託單。
5. 點擊「漲停價」可快速到漲停價進行下單委託；點擊「跌停價」可快速到跌停價進行下單委託。



於閃電下單畫面左滑進入「庫存反向」

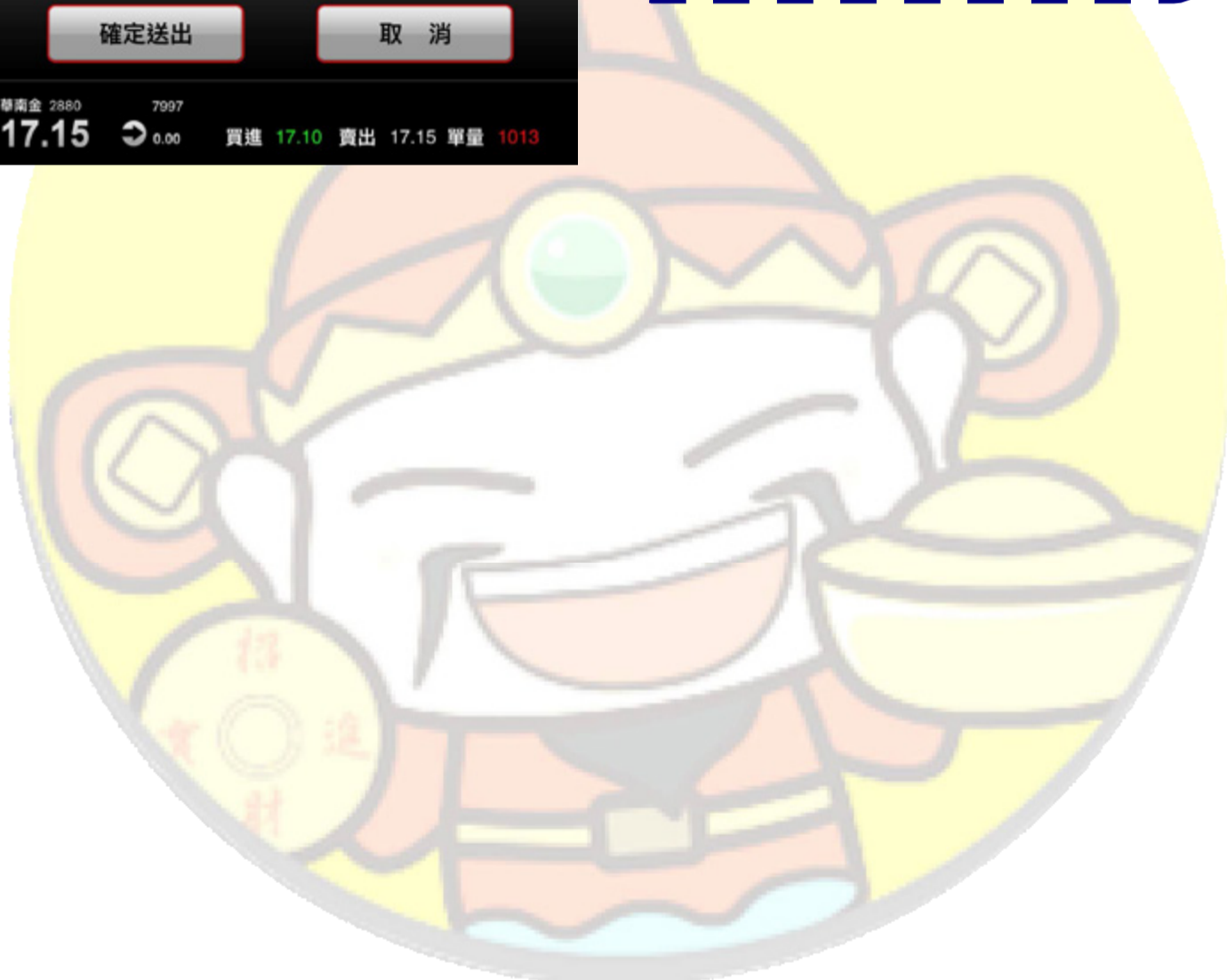


於閃電下單畫面右滑進入「下單設定」

4.6 下單交易



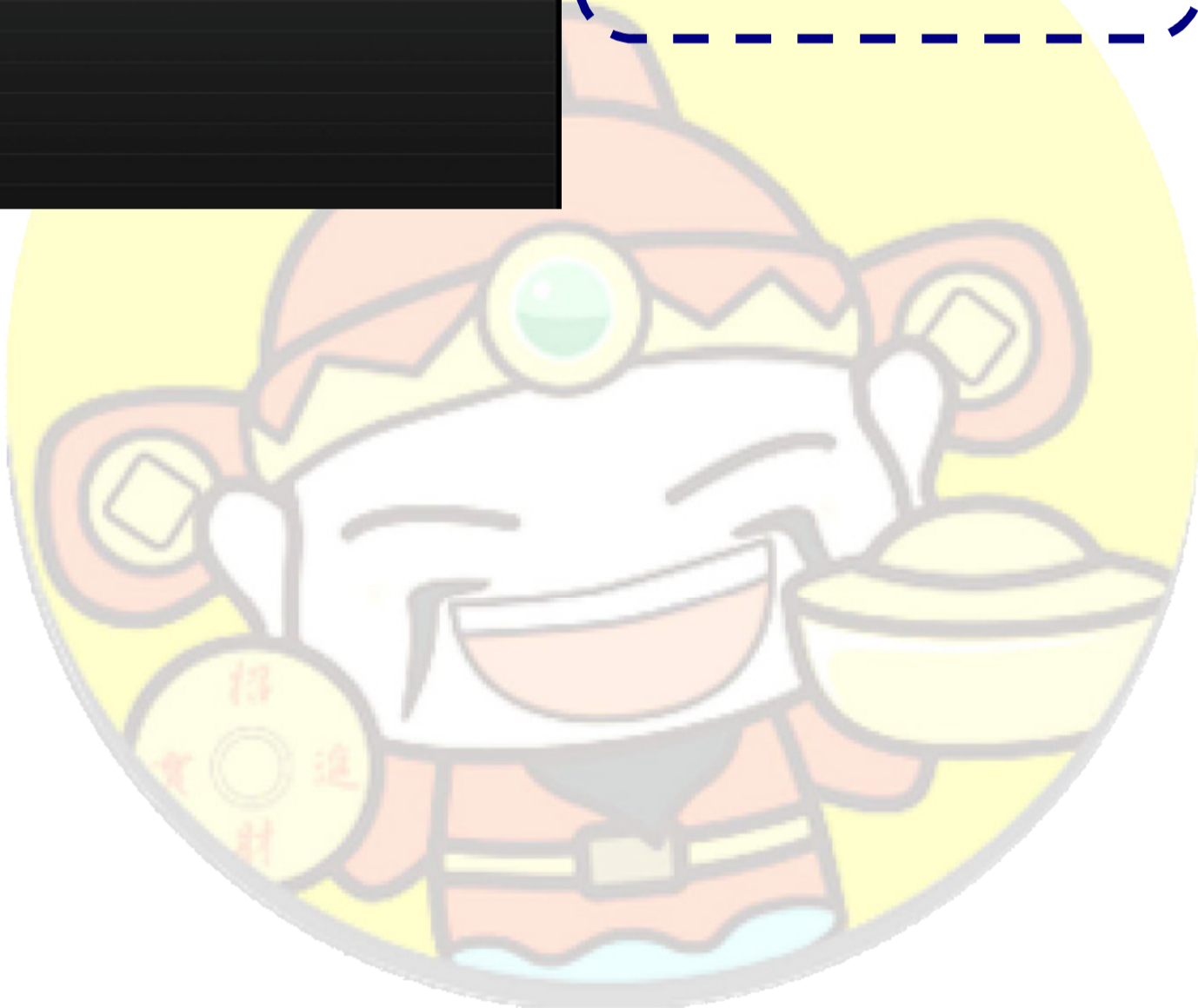
1. 點選「下單交易」進入此功能
2. 選擇市場(證券、期貨、選擇權、興櫃)
3. 可直接輸入或搜尋股票
4. 可直接輸入價格、或選擇五檔報價、或操作下幫漲跌停價格。
5. 可加減操作或直接輸入數量



4.7 委託回報

賬名代號	B/S	類別	委託價	委託量	成交價	成交量	數量	有效量	委託時間	交易日	狀
永豐金 2890	現	跌停價	10000	0	10000	0	0	0	08-31-48	05/12	全部取消
永豐金 2890	現	跌停價	2000	0	2000	0	0	0	08-31-45	05/12	全部取消
永豐金 2890	現	跌停價	2000	0	2000	0	0	0	08-31-45	05/12	全部取消
永豐金 2890	現	漲停價	2000	0	2000	0	0	0	08-31-45	05/12	全部取消
永豐金 2890	現	跌停價	2000	0	2000	0	0	0	08-31-44	05/12	全部取消
永豐金 2890	現	漲停價	3000	0	3000	0	0	0	08-31-44	05/12	全部取消
永豐金 2890	現	跌停價	2000	0	2000	0	0	0	08-31-44	05/12	全部取消
永豐金 2890	現	買	跌停價	2000	0	2000	0	0	08-31-44	05/12	全部取消

1. 點選「委託回報」進入此功能
2. 可選擇查看證券、期貨的「委託」或「成交」資訊。
3. 可進行刪單、改量功能。
4. 可選擇查看帳號、股票等資訊
5. 左右滑動可看到更多欄位資訊



4.8 帳務查詢



點選「帳務查詢」進入此功能



可選擇帳號查看帳務



點擊左上角「帳務」功能鍵，可選擇欲查詢的帳務資料。



4.9 戰情推播



1. 點選「戰情推播」進入此功能，預設畫面為當日條列是推播訊息。
2. 點擊欄位可進入個股資訊



日期有下拉選單可供查詢歷史資料



進入個股資訊後，可點擊縮放鍵觀看細圖



右上角可關閉推播圖片視窗

4.10 指標回測



點選「指標回測」進入此功能；畫面顯示個股資訊、最佳參數在下方中間視窗，其他功能與瀏覽個股資訊相同。



點擊視窗右上角功能鍵，顯示回測指標說明，並顯示指標回測期間。

4.11 技術分析



點選「技術分析」進入此功能，上方可選擇區間。



點擊「技術分析」鍵，可設定分析線。

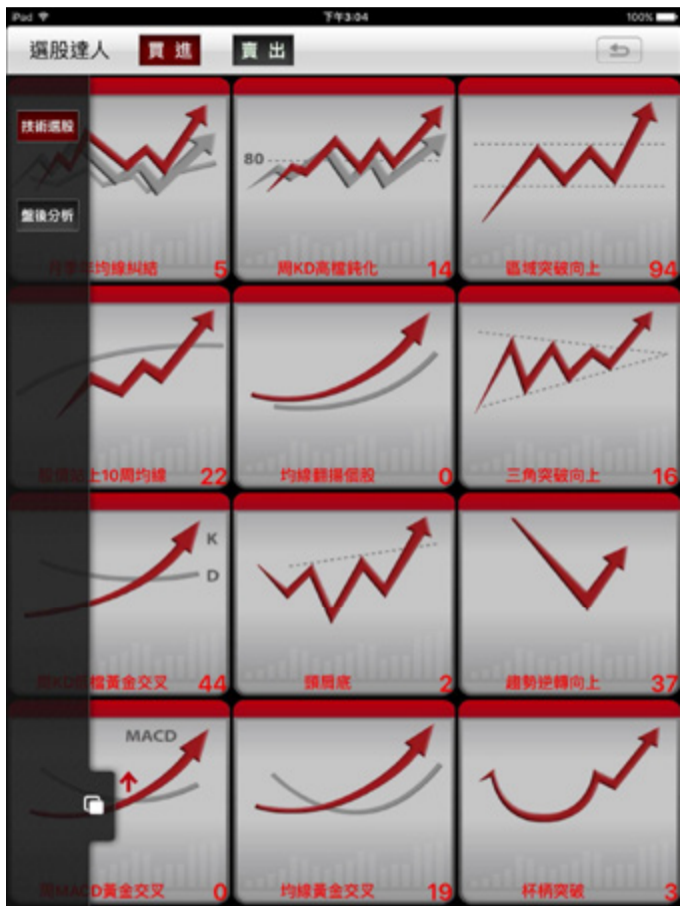


點擊「設定」出現「技術線圖設定」視窗，依據用戶所需做調整。



1. 「隱藏量線/顯示量線」會顯示或隱藏量的線圖；以手指縮放可讓線圖拉大縮小。
2. 點選「分享」，可分享畫面到 Mail、Facebook、Line 等。

4.12 選股達人

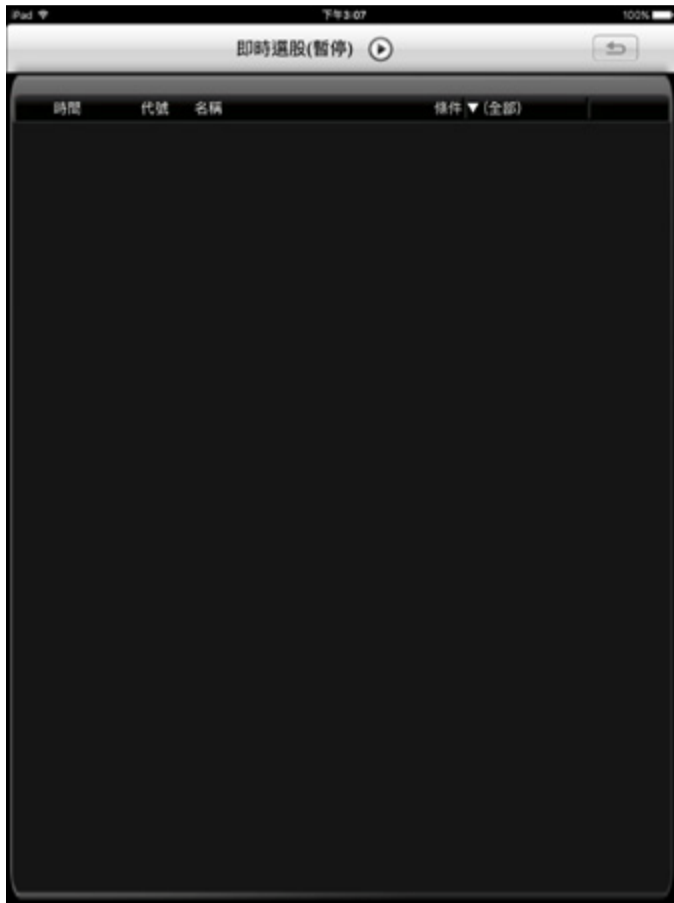


1. 點選「選股達人」進入此功能
2. 左方功能列可選擇「技術選股」、「盤後分析」
3. 點選分類可進入該分類報價

股名代號	買價	賣價	成交價	漲跌	漲幅	權證	權證成交價
廣華-KY 1338	106.00	106.50	105.00	3.50	3.41%		
立益 1443	6.01	6.17	6.01	0.01	0.17%		
理隆 1469	13.65	14.00					
捷邦 1566	17.40	17.45	17.40	0.10	0.57%		
寶祥 1805	13.05	13.10	13.10	0.05	0.38%		
金像電 2368	11.05	11.10	11.05	0.10	0.90%		
隆華 2424	32.35	33.30	33.30	0.45	1.33%		
奇力新 2456	81.20	81.30	81.20	1.30	1.63%		
光群雷 2461	15.25	15.30	15.25	0.05	0.33%		
良得電 2462	22.55	22.60	22.55	0.10	0.45%		
美隆電 2477	19.55	19.60	19.60	0.30	1.55%		
一詮 2486	9.25	9.27	9.25	0.03	0.33%		
華義 3086	9.12	9.40	9.12	0.07	0.77%		
筆泉 3122	16.20	16.40	16.40	0.20	1.20%		
森創 3259	17.30	17.35	17.35	0.25	1.42%		
太普高 3284	20.15	20.25	20.15	0.05	0.25%		
雙鴻 3324	78.80	78.90	78.80	1.00	1.25%		
砂瑪 3511	19.15	19.25	19.20	0.20	1.03%		
安瑞-KY 3664	16.10	16.15	16.10	0.05	0.31%		
松恩 4419	7.01	7.85					
方土霖 4527	33.30	33.35	33.40	0.05	0.15%		
錦興 4938	20.85	20.90	20.85	0.15	0.69%		

進入分類報價畫面後，可點「買價」、「賣價」直接下單或點擊欲查看的股票進入個股資訊。

4.13 即時選股



點選「即時選股」進入此功能；可選擇播放或暫停。



點擊右上方的下拉選單可選擇條件

4.14 權證搜尋



1. 點選「權證搜尋」進入此功能
2. 輸入股票代號可搜尋相關權證
3. 可設定篩選條件(認購、認售、券商、價內外、剩餘天數)



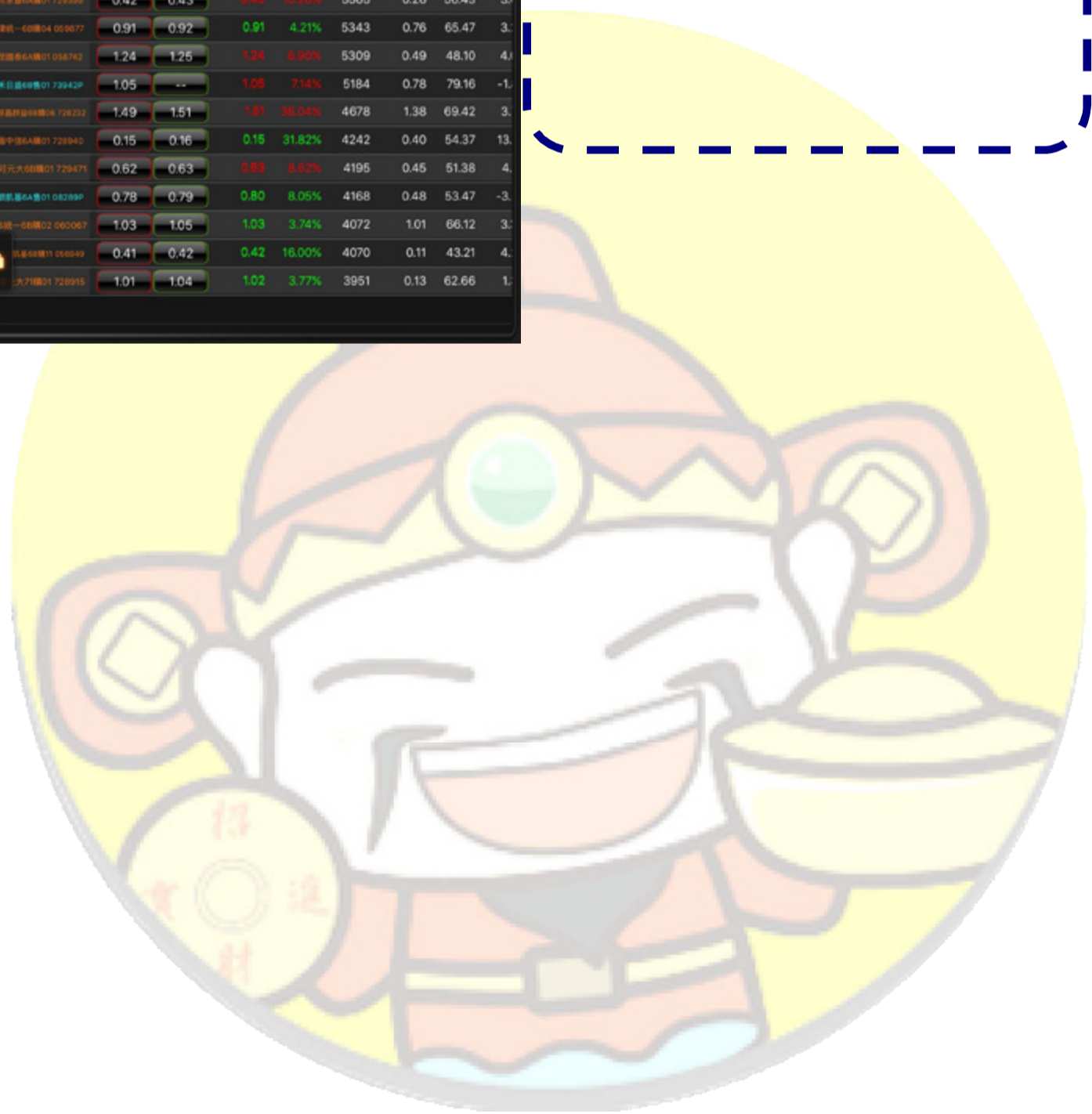
1. 輸入股票代號可搜尋相關權證
2. 可設定篩選條件(認購、認售、券商、價內外、剩餘天數)
3. 點選球體可看權證資訊; 點選按鈕可改變座標軸。
4. 可先點擊「比較」、「加入」、「下單」其中一鍵，再選擇球體後確認，進行功能。
5. 下次進入此功能時，預設條件為前次操作之條件。

權證

權證排行: 成交量排行

股名代號	買價	賣價	成交價	漲幅	總量	理論價	IV	實質標
中興一C權01 058878	0.76	0.77	0.76	11.76%	10815	0.60	55.99	3.
上銀科基6A權04 058223	0.34	0.35	0.35	5.41%	9522	0.30	47.10	6.
中興科基一08權04 058871	0.70	0.71	0.70	1.45%	8293	0.29	34.91	4.
中興科基6C權01 73805P	0.74	0.77	0.77	10.00%	7622	0.54	83.41	-1.
中興科基6A權03 058577	1.08	1.09	1.09	11.22%	6440	0.95	57.06	3.
中興元大08權01 727723	0.62	0.63	0.61	12.96%	5940	0.09	62.61	2.
中興科基一08權02 058315	0.57	0.58	0.57	1.72%	5853	0.20	35.85	4.
中興科基08權01 728236	2.36	2.41	2.36	30.39%	5799	2.09	74.07	3.
中興科基08權01 058921	1.65	1.69	1.65	5.71%	5647	1.69	63.49	3.
中興科基6A權01 729398	0.42	0.43	0.43	10.26%	5565	0.26	56.43	3.
中興科基一08權04 058677	0.91	0.92	0.91	4.21%	5343	0.76	65.47	3.
中興科基6A權01 058762	1.24	1.25	1.24	6.00%	5309	0.49	48.10	4.
中興科基6B權01 72842P	1.05	--	1.05	7.14%	5184	0.78	79.16	-1.
中興科基6A權06 728222	1.49	1.51	1.51	36.04%	4678	1.38	69.42	3.
中興科基6A權01 728040	0.15	0.16	0.15	31.82%	4242	0.40	54.37	13.
中興元大08權01 728471	0.62	0.63	0.63	8.02%	4195	0.45	51.38	4.
上銀科基6A權01 08289P	0.78	0.79	0.80	8.06%	4168	0.48	53.47	-3.
中興科基一08權02 058067	1.03	1.05	1.03	3.74%	4072	1.01	66.12	3.
中興科基08權01 058049	0.41	0.42	0.42	16.00%	4070	0.11	43.21	4.
中興科基01 728935	1.01	1.04	1.02	3.77%	3951	0.13	62.66	1.

點選上方功能列進入「權證排行」，
 可點擊權證進入瀏覽權證明細。



4.15 新聞總覽

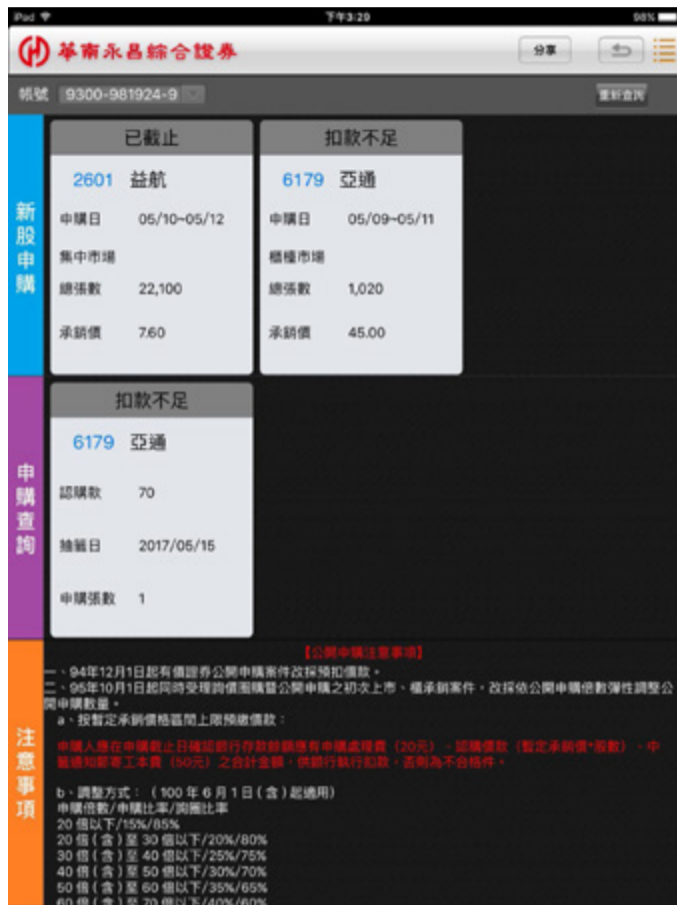


點選「新聞總覽」進入此功能；輸入股票可查看個股相關新聞。



可選擇欲查看的新聞類別

4.16 新股申購



已截止		扣款不足	
2601 益航		6179 亞通	
申請日	05/10-05/12	申請日	05/09-05/11
集中市場		櫃檯市場	
總張數	22,100	總張數	1,020
承銷價	7.60	承銷價	45.00

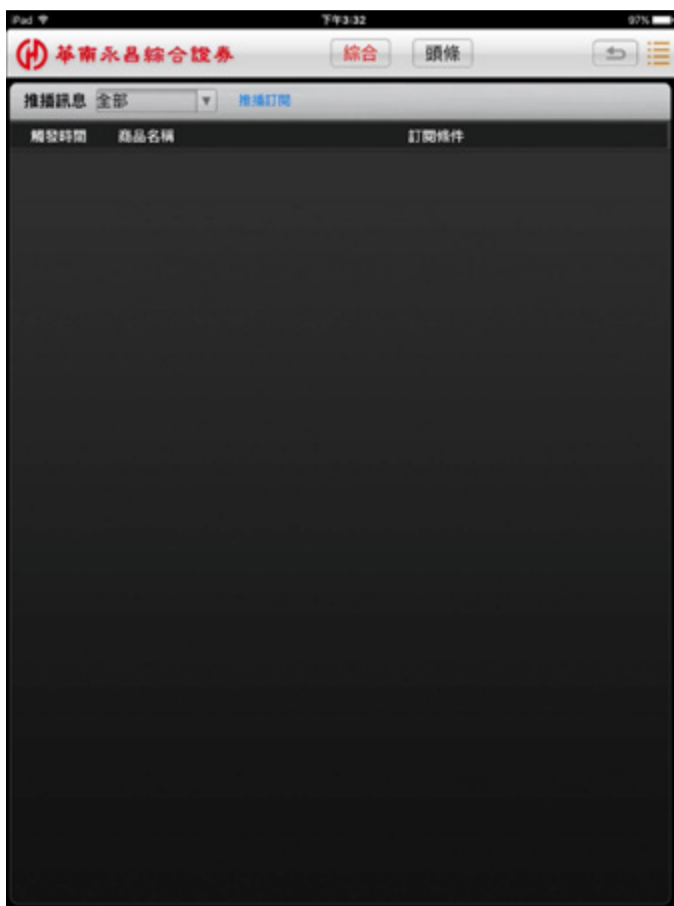
扣款不足	
6179 亞通	
認購款	70
抽籤日	2017/05/15
申請張數	1

【公開申購注意事項】

一、94年12月1日起有價證券公開申購案件改採抽籤扣繳款。
 二、95年10月1日起同時受理抽籤及公開申購之初次上市、櫃承銷案件，改採抽籤公開申購抽籤彈性調整公開申購數量。
 a、按暫定承銷價格區間上原標繳價款：
 申請人應在申購截止日繳足銀行存款餘額應有申購處理費（20元）、認購價款（暫定承銷價*股數）、申購通知單工本費（150元）之合計金額，供銀行執行扣款，否則為不合條件。
 b、調整方式：（100年6月1日（含）起適用）
 申購倍數/申購比率/抽籤比率
 20倍（含）以下/15%/85%
 20倍（含）至30倍以下/20%/80%
 30倍（含）至40倍以下/25%/75%
 40倍（含）至50倍以下/30%/70%
 50倍（含）至60倍以下/35%/65%
 60倍（含）至70倍以下/40%/60%

1. 點選「新股申購」進入此功能
2. 可點擊「可申購」進行申購動作
3. 申購後，可至「申購查詢」查看結果
4. 點擊股票可查看申購相關明細

4.17 推播訊息



1. 點選「推播訊息」進入此功能
2. 上方「綜合」、「頭條」大項目分類鍵可供點選、查看訊息。



點擊「條件」篩選，查看自行設定的推播訊息。

4.18 推播訂閱



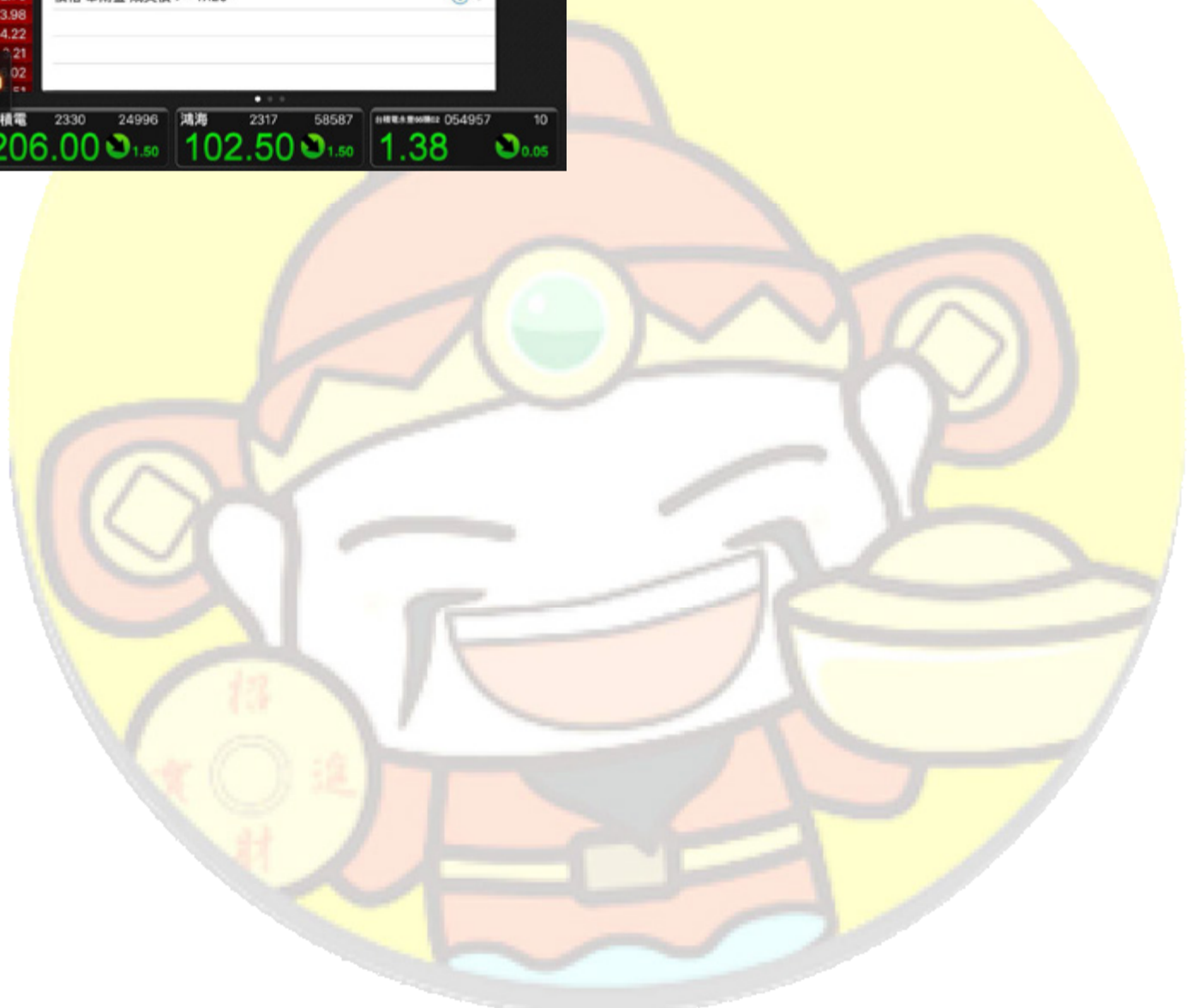
點選「推播訂閱」或由「個股資訊」進入此功能；依照用戶需求設定相關推播。



設定後需「儲存」內容



可至「內容」查看設定好的推播條件，並進行刪除與管理。



4.19 線上簽署



點選「線上簽署」進入此功能；預設畫面為證券線上簽署。



「線上簽署」有「證券」、「期貨」兩種選擇紐，分項查詢；可選擇查詢各帳號的簽署文件。

4.20 系統設定



點選「系統設定」進入此功能，可進行相關設定。

華南好神算



AI選股

華南好神算



DIY選股

華南好神算



閃電下單

華南好神算



戰情推播

華南好神算



選股達人