

## 【華南 e 指發】 3.60 版 現股當沖「先賣後買」更新及注意事項說明

現股當沖支援:

一、**雙向當沖**：可「現股先買後賣」，也可「現股先賣後買」。

下單列提示〔現沖〕資訊 如圖 1 標示，並會出現(現沖-先賣)勾選欄位 如圖 2 標示。

下單列

證 與

買進 賣出 可現沖

電子投資上限:500,000 已使用額度:0

可平空 資:6成 無限制 券:9成 1416 預估成本:103,500

普通 現 資 券

代碼 2317 鴻海 張數 1 價格 103.5 限 漲 跌 平

立即下單 清除 行

華南精選二(四合一... 回報/帳務 本系統為嘉賓資訊XQ系列產品 帳務 下單夾 下單列 回報列 登入: 報價: 回報: 10:38:01

現股當沖先賣時，須將下單列(現沖-先賣)欄位勾選起來(如下圖)，在完成下單賣出之動作即可。

如無勾選(現沖-先賣)欄位，下單賣出視為普通現股賣出，非現股當沖賣出。

下單列

證 與

買進 賣出 可現沖

電子投資上限:500,000 已使用額度:104,000

可平空 資:6成 無限制 券:9成 1416 預估成本:97,200

普通 現 資 券

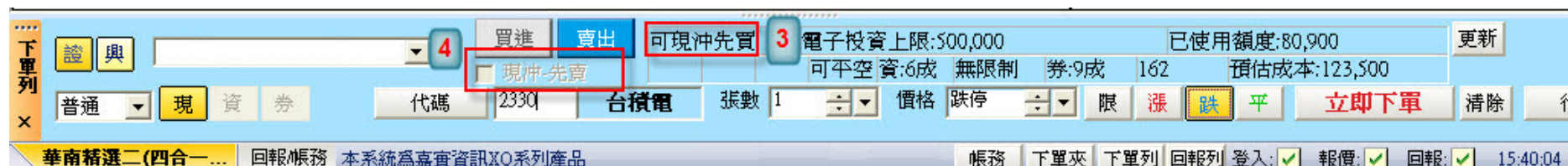
代碼 2317 鴻海 張數 1 價格 跌停 限 漲 跌 平

立即下單 清除 行

華南精選二(四合一... 回報/帳務 本系統為嘉賓資訊XQ系列產品 帳務 下單夾 下單列 回報列 登入: 報價: 回報: 13:46:05

二、單向當沖：只可「現股先買後賣」，但不可「現股先賣後買」。

下單列顯示「可現沖先買」資訊 如圖示 3，並(現沖-先賣)勾選欄位會反灰不可勾選 如圖 4 標示。



註：

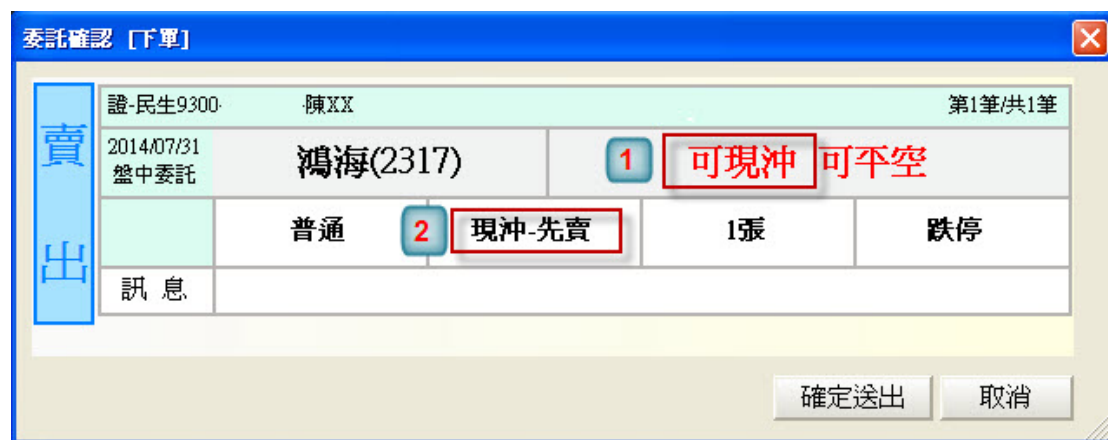
當日沖銷交易得為當日沖銷交易之有價證券，遇發行公司停止過戶時，

自停止過戶日開始前五個營業日起停止先賣出後買進當日沖銷交易及應付當日沖銷券差借券作業。

但發行公司停止過戶之原因不影響股東權行使者，不在此限。

### 下單確認視窗

下單後委託確認視窗新增「現沖資訊」如(圖示 1)及「現沖先賣」類別如(圖示 2)提供客戶下單後再次確認。



委託完成：委託查詢 與 委託主動回報視窗都會顯現 (現沖-先賣)等資訊提醒投資人(如下)



股票名稱	狀態	委託書號	類別	價格	委託
鴻海(2317)	完全成交	N0001	現沖-先賣	104.00	1



委託回報 關閉全部 ×


訊息時間: 10:09:13

**委託成功**

證-民生9300- 陳XX N0001

現沖-先賣 鴻海(2317) 1張 104元 華南永昌AP

委託成交：成交查詢 與 成交主動回報視窗都會顯現 (現沖-先賣)等資訊提醒投資人(如下)



股票名稱	類別	價格	成交數量	成交時間
鴻海(2317)	現沖-先賣	104.00	1	10:09:13



成交回報 關閉全部 ×

訊息時間: 10:09:13

**成交**

證-民生9300- 陳XX N0001

現沖-先賣 鴻海(2317) 1張 104元 華南永昌AP