

TW 戰鬥閃電 II 手冊

戰鬥閃電 II 承襲第一代優秀的戰鬥技能模式與保護功能，整合一般閃電的交易功能，能同時符合一般用戶與高頻交易用戶使用。

特色說明

整合一般閃電功能！

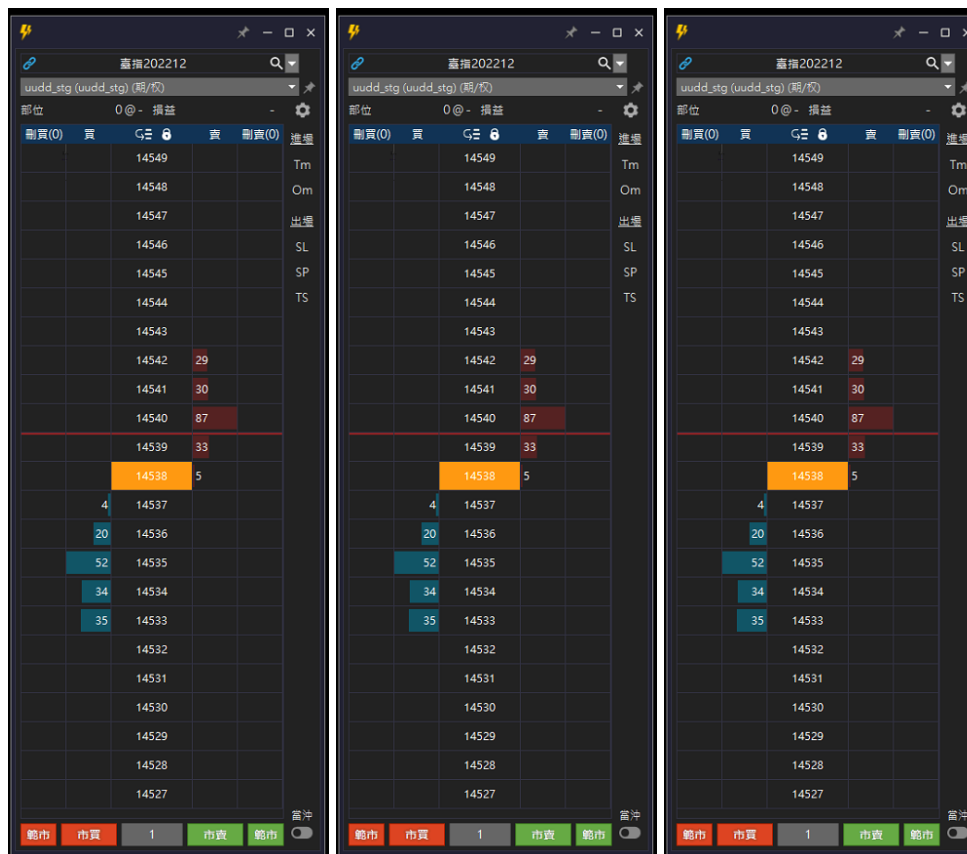
如果你只是想要用基本的閃電下單功能，戰鬥閃電 II 能夠輕鬆的幫助你完成交易。

畫面更簡潔，操作更直覺！

不常用的設定功能整合到設定功能內，將戰鬥閃電輕量化！同一個畫面可以擺放更多個閃電。

保護你的交易！

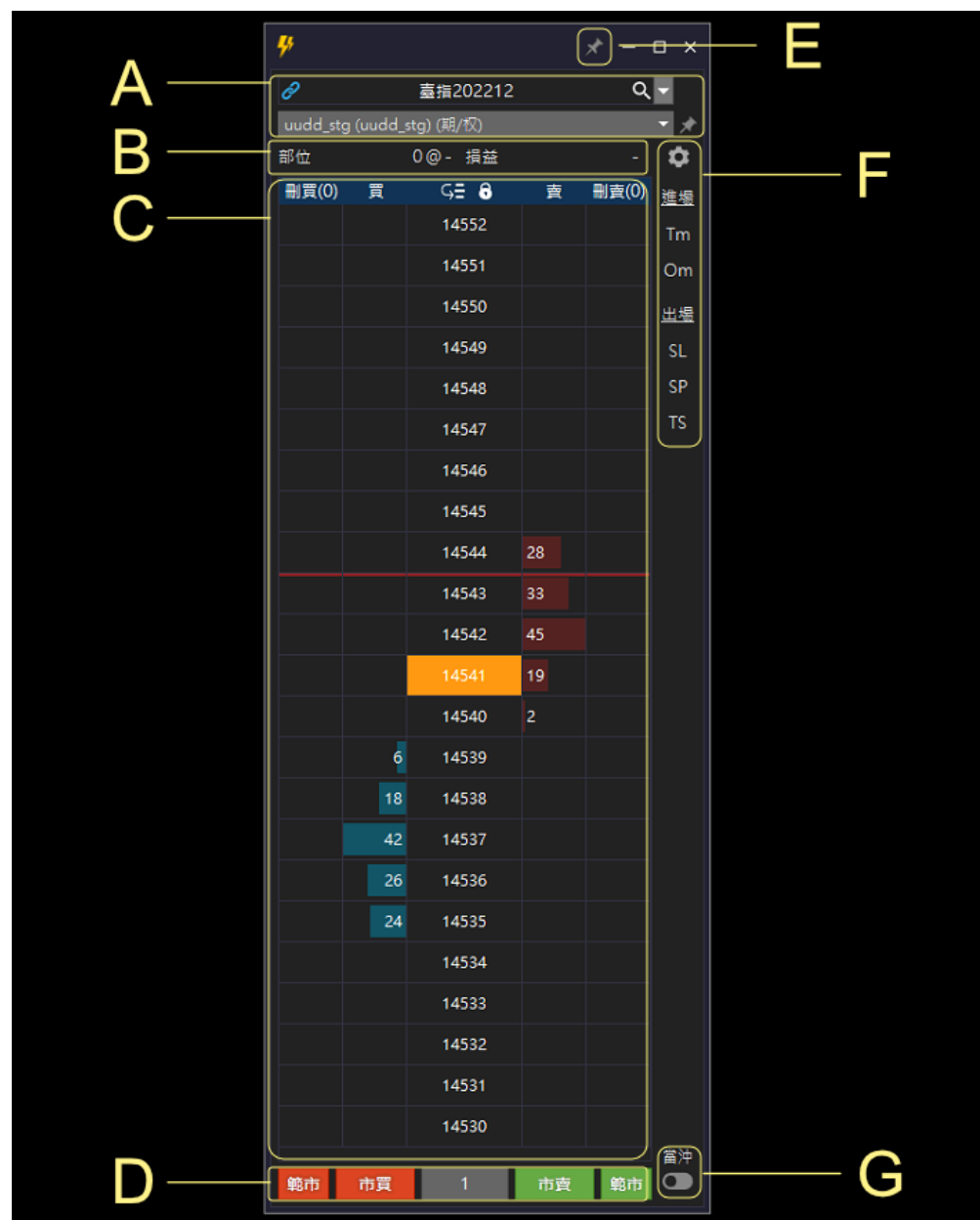
保護技能啟動下，自動為你的委託附加停損停利或移動停利保護單，為你的交易定制最佳的出場條件。



基本操作

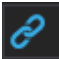

UI 說明

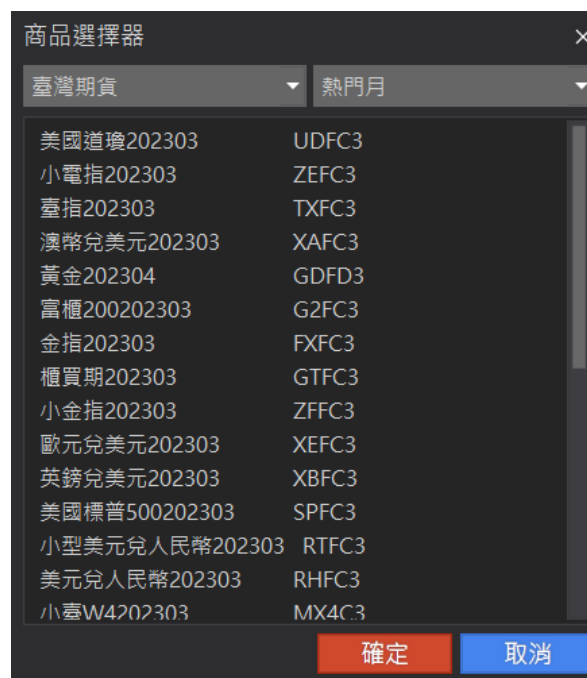
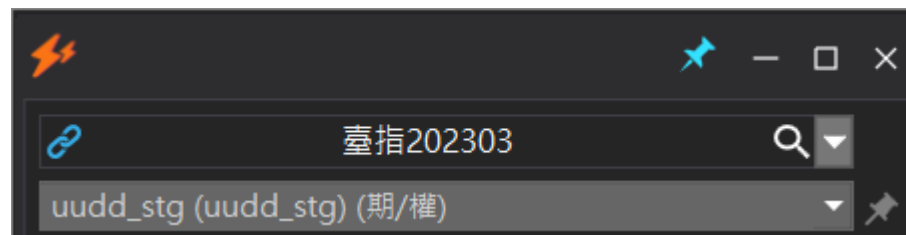
- A. 商品與交易帳號選擇
- B. 部位資訊
- C. 閃電下單交易界面
- D. 快速下單與下單口數設定
- E. 視窗最上層顯示設定
- F. 技能控制版面
- G. 當沖控制功能



A. 商品與交易帳號選擇

商品與交易帳號選擇由左至右的功能依序為

- 商品連動
 -  啟動中，圖示顯示藍色。
啟動狀態下，點擊【期貨報價】、【自選】或是【部位】的商品時，【會】同步切換連動中的戰鬥閃電報價商品。
 -  停止中，圖示顯示為灰色。
停止狀態下，點擊【期貨報價】、【自選】或是【部位】的商品時，【不會】同步切換戰鬥閃電報價商品。
- 商品選擇
 - 下拉選單，點擊時，出現【相同】報價商品【不同】合約月份的報價商品快速切換使用。
- 商品選擇器
 - 點擊【放大鏡】出現【商品選擇器】功能，可以使用交易所選單方式尋找報價商品。



B. 部位資訊

部位資訊由左至右的顯示資訊依序為

- 部位
 - 顯示格式為【多空部位】@【成交均價】。
 - 【正值】為多頭部位。
 - 【負數】為空頭部位。
- 損益
 - 【正值】為，表示【獲利】。
 - 【負值】為，表示【損失】。
 - 損益為計算試算的結果，實際的損益以平倉後，期貨商提供的損益為準。



C. 閃電下單交易界面

同時提供【一般】閃電下單與【戰鬥】閃電下單的交易功能。

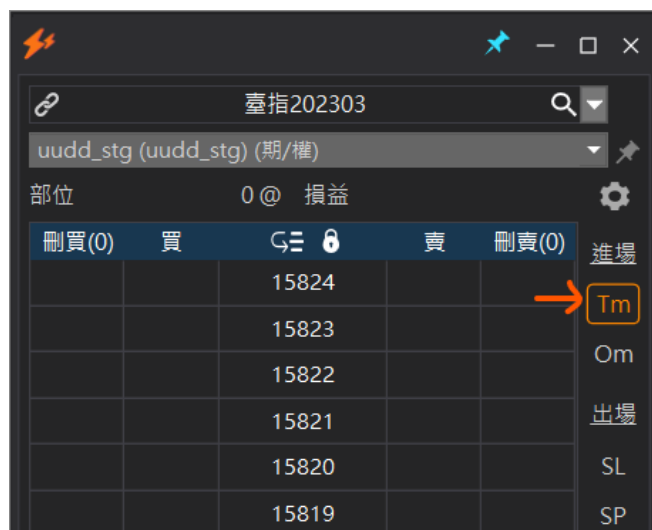
一般閃電下單模式

【未啟動】進場技能時，下單界面為一般閃電下單，點擊【買 / 賣】區塊時，以【限價】單送出委託。

戰鬥閃電模式

進場技能【啟動】時，下單界面即切換為選擇的【技能委託】模式。點擊【買 / 賣】區塊時，以【指定的技能】單送出對應的委託。

詳細的技能說明請參考：[【戰鬥技能】](#)。




刪買(0)	買	☰ 🔒	賣	刪賣(0)
		15835		
		15834		
		15833		
		15832		
		15831		
		15830		
		15829		
		15828	22	
		15827	24	
		15826	26	
		15825	19	
		15824	4	
	6	15823		
	21	15822		
	26	15821		
	30	15820		
	34	15819		
		15818		
		15817		
		15816		
		15815		
		15814		
		15813		

D. 快速下單與下單口數設定

- 提供【市價】與【範圍市價】的委託模式。
- 【快速口數】設定提供便捷的下單口數設定。



E. 視窗最上層顯示設定

點擊視窗標題處的【】最上層顯示圖示，可以將戰鬥閃電設定為【最上層顯示】模式。



F. 技能控制版面

顯示可用的【進場】與【出場】技能列表，點擊個別技能可【啓用】對應技能的委託模式。

臺指202303

uudd_stg (uudd_stg) (期/權)

部位 0 @ 損益

刪買(0)	買	賣	刪賣(0)
		15808	
		15807	
		15806	
		15805	
		15804	
		15803	
		15802	29
		15801	24
		15800	38
		15799	20
		15798	1
	9	15797	
	33	15796	
	58	15795	
	40	15794	
	37	15793	
		15792	

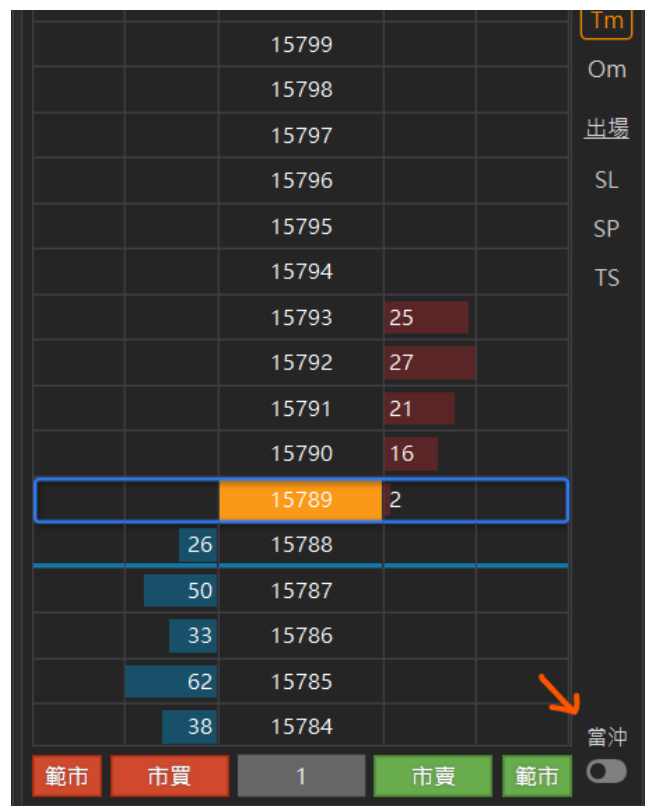
進場 Tm Om 出場 SL SP TS

當沖

範市 市買 1 市賣 範市

G. 當沖控制功能

當沖功能預設為【關閉】，啓用後戰鬥閃電的委託單會【自動】附加當沖 Flag，當沖的規則請務必與你的期貨商營業員瞭解清楚後，再啓動使用。



交易委託

委託說明

閃電下單支援一般交易所委託(市價 / 限價 / 停損市價 / 停損限價)與本地洗價委託(觸價單 / OCO / 停損 / 停利 / 移動停損)等功能, 交易委託的注意事項說明如下

使用前請務必詳讀:

1. 所有的委託預設帶入的【倉別】為【自動】。
2. 交易所不支持的委託別, 技能會隱藏或無法使用, 例如: 台灣期貨交易所不支持 STOP, STOP_LIMIT 委託時, 技能列不顯示 sm, sl 功能。
3. 本地洗價是為了支援戰鬥技能使用, 你必須瞭解使用本地洗價功能觸發後的委託可能有【滑價】或是【不成交】的狀況。
4. 閃電下單的界面就算關閉了, 已經送出的一般委託或是本地洗價也不會消失。(收盤後會消失)
5. 戰鬥閃電的每個委託都應該視為【獨立的策略】, 而且會將你設定的條件忠實的執行完成, 除非你刪除委託。
6. 【一定範圍市價】委託為台灣獨有的功能, 因此相關的委託與設定只能適用在台灣期貨交易所的商品。

部位	4 @ 14,540	損益	79,200.00
副買(1)	買	賣	副賣(1)
	14646		
	14645		
	14644	31	
	14643	27	
	14642	21	
	14641	13	
	14640	1	
	5	14639	
	26	14638	
	34	14637	
	50	14636	
	28	14635	
	14634		
	14633		
1O#1	14632		
	14631		
	14630		
	14629		
	14628		
	14627		
	14626		
	14625		
	14624		

部位	0 @	損益	
副買(2)	買	賣	副賣(2)
	Sm	11662.00	
	Sm	11661.75	7
	Sm	11661.50	4
1SL#4	Sm	11661.25	5
	Sm	11661.00	8
	Sm	11660.75	3
	Sm	11660.50	7
	Sm	11660.25	6
	Sm	11660.00	4
	Sm	11659.75	2
	Sm	11659.50	30
	1	11659.25	
	4	11659.00	Sm
	5	11658.75	Sm
	7	11658.50	Sm
	5	11658.25	Sm
	5	11658.00	Sm
	4	11657.75	Sm
	4	11657.50	Sm
	6	11657.25	Sm
	6	11657.00	Sm
		11656.75	Sm
		11656.50	Sm

部位	1 @ 13,095	損益	-1.00
副買(6)	買	賣	副賣(2)
		13105	1SP#1
		13104	48
		13103	49
		13102	50
1T#7		13101	47
1T#6		13100	100
1T#5		13099	64
1T#4		13098	64
1T#3		13097	65
1T#2		13096	36
		13095	20
	1	13094	
	20	13093	
	24	13092	
	66	13091	
	97	13090	
	69	13089	
	48	13088	
	116	13087	
	49	13086	
	49	13085	1SL#1
		13084	
		13083	

市價 / 一定範圍市價委託

市價委託時，戰鬥閃電會以【市價】+ 對應的口數送出委託。

操作方式：

1. 於畫面 D 區的委託列點擊市買/市賣，送出市價 + 對應口數的委託。
2. 於畫面 D 區下方的委託列點擊【範市】，送出一定範圍市價 + 對應口數的委託。



限價委託

限價委託時，戰鬥閃電會以你點擊的價格位置以【限價】+ 對應的口數送出委託。

操作方式：

1. 買進限價委託

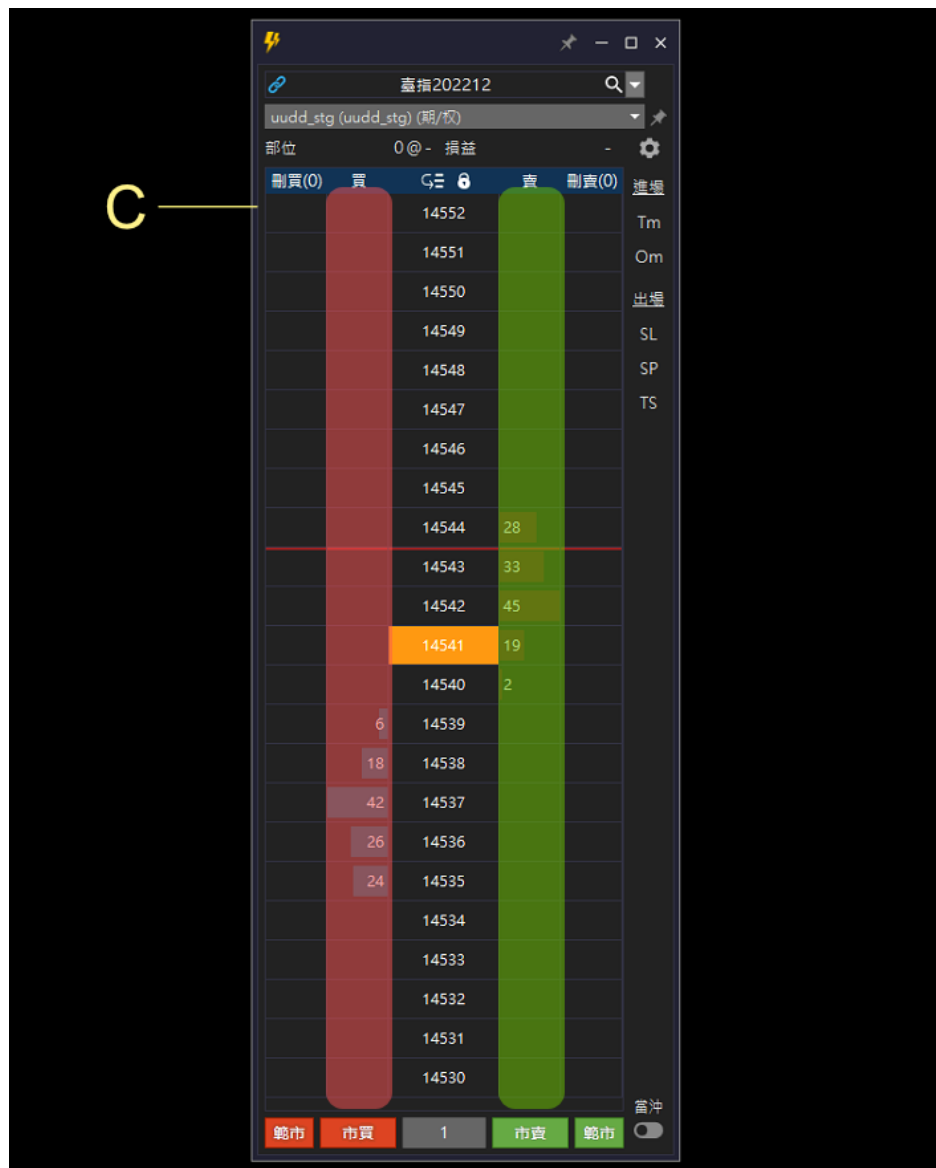
- 點擊畫面紅色區域價格，即可送出買進限價委託。

2. 賣出限價委託

- 點擊畫面綠色區域價格，即可送出賣出限價委託。

特別注意：

- 買進點擊的價格高於最新價格時，限價單會立即成交。
- 賣出點擊的價格低於最新價格時，限價單會立即成交。



刪除委託單

委託中的委託單會顯示在刪買與刪賣列表內，根據你的需求你可以選擇：

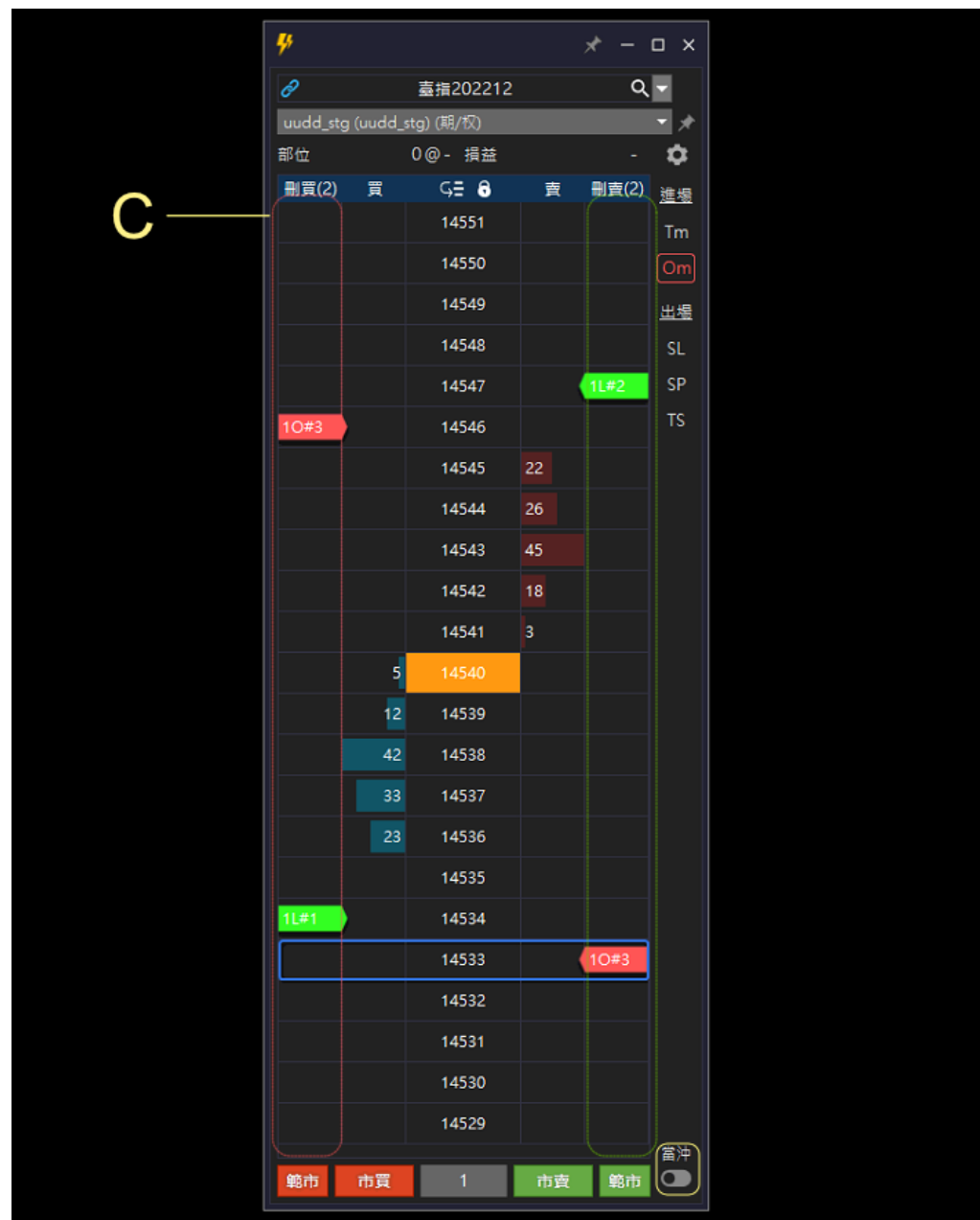
刪除個別委託單：

- 點擊【個別】委託標籤即可刪除對應的委託單。

批次刪除委託：

- 點擊表頭列的【刪買】或【刪賣】可以一次性的刪除委託單。

同一個價格的委託單會以堆疊的方式呈現，點擊展開可以管理個別委託。



調整委託口數

系統預設 1 口，你可以通過下列的方式調整委託口數。

操作方式：

1. 手動調整

- 點擊口數欄位。
- 輸入 1-999。
- 按下 Enter 完成設定。

2. 快速口數按鈕

- 點擊快速口數按鈕，即可快速變更口數。



當沖設定

當沖設定預設【不啓用】，點擊啓用後委託會帶入【當沖Flag】。



戰鬥技能

說明

進場技能

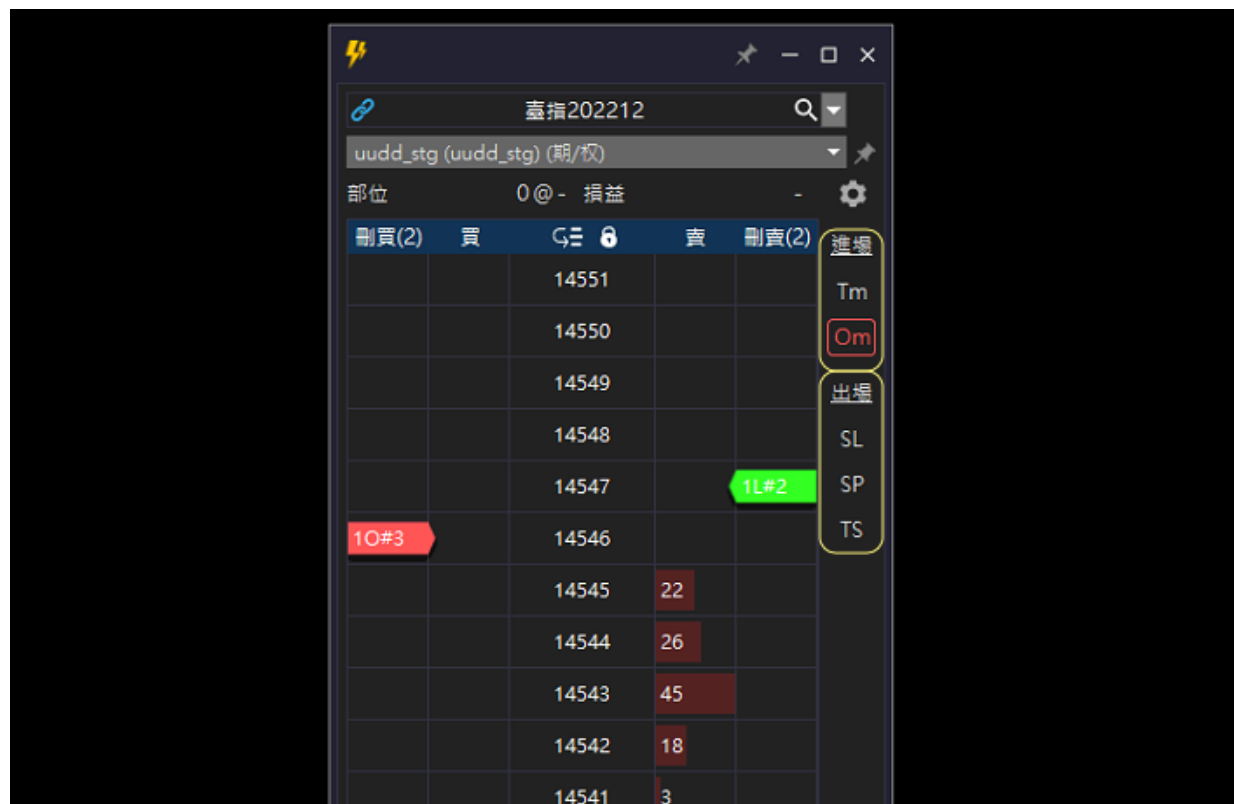
進場技能有下列幾種，未來會陸續新增不同模式。例如：乒乓、鋪價等。。。

- Tm 》觸價市價
- Om 》二擇一
- Sm 》停損市價(交易所支持時出現)
- SI 》停損限價(交易所支持時出現)

出場保護技能

出場保護技能提供下列選擇，，狀態為【啟動】時，自動為進場加掛【出場保護】效果。

- 停損(SL)
- 停利(SP)
- 移動停損(TS)



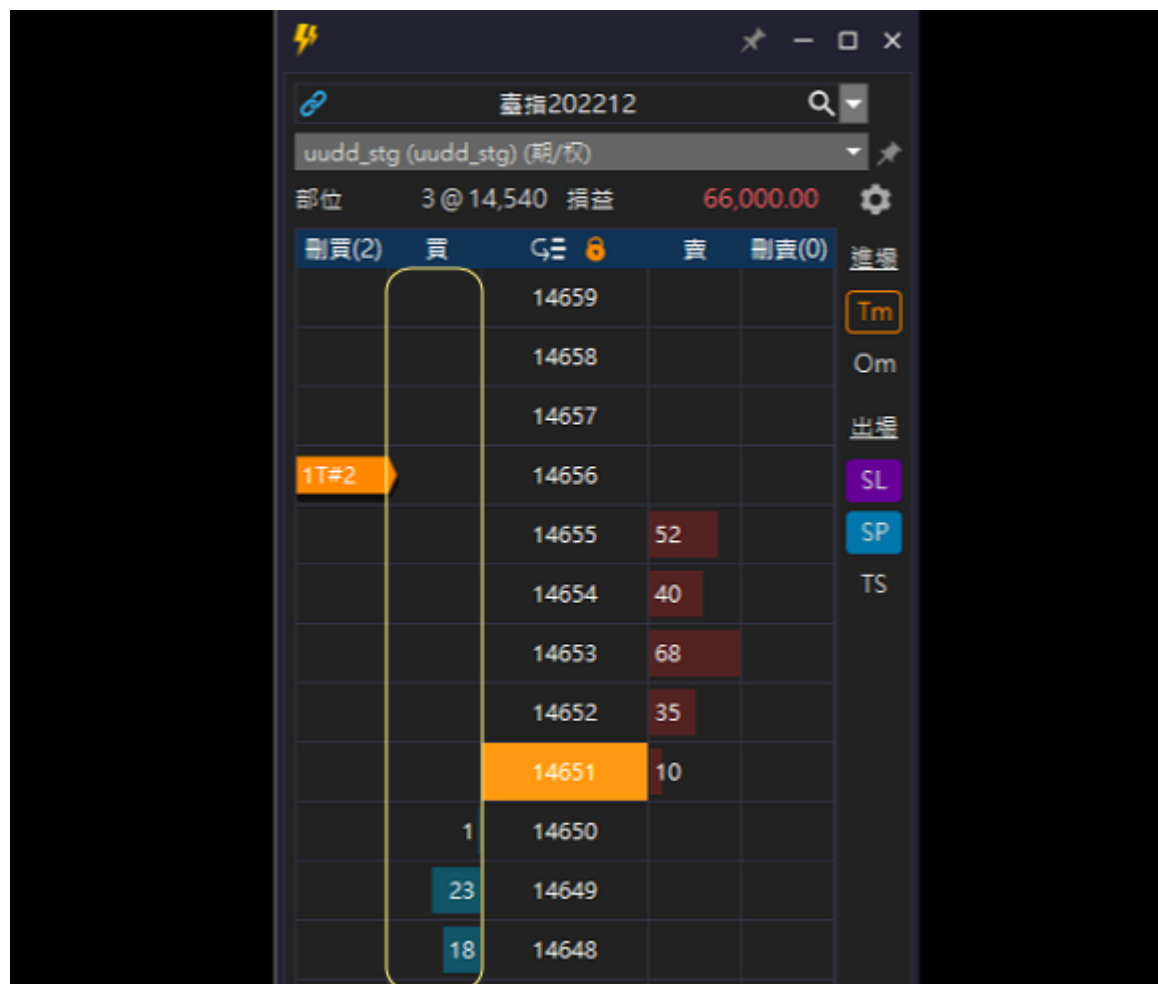
進場技能

Tm 觸價市價(本地洗)

觸價市價單，點擊指定的價格，最新成交價格觸及【指定價格】時，立刻以【市價】送出委託。

操作說明：

1. 點擊 TM 啟動技能。
2. 點擊黃框區域【買/賣】欄位+【指定價格】完成委託。



Om 二擇一 (本地洗)

Om 二擇一 (OCO) 為組合委託，每次委託兩筆為一組任一單邊委託觸發時，立即刪未觸發的委託，觸發的委託立刻以【市價】送出委託。

操作說明：

1. 點擊 Om 啟動技能。
2. 點擊黃框區域【買/賣】欄位+【指定價格】進行委託，每點擊 2 筆即完成 1 組 OCO 委託設定。
3. 技能啟動狀態下，可以連續設定 OCO 委託組合。

買	賣
	14653
	14652
	14651
	14650
	14649
	14648
	14647
	14646
	14645
	14644
7	14643
27	14642
30	14641
58	14640
	14639

Sm / 停損市價單, SI / 停損限價單 (交易所)

SI / Sm 僅支援有提供停損市價與停損限價的交易所商品, 不支援的交易所無法選擇。

操作說明

1. 點擊 SI / Sm 啟動技能。
2. 點擊黃框區域【買/賣】欄位+【指定價格】完成委託。

The screenshot displays a trading interface with a price ladder. The ladder consists of several rows, each representing a price level. The 'Sm' (Stop Market) order type is highlighted in a yellow box for prices 183.825 through 183.600. The 'SI' (Stop Limit) order type is highlighted in a blue box for price 183.525. The price 183.575 is highlighted in orange. The price 183.550 has a yellow box around the 'Sm' label. The price 183.475 has a yellow box around the 'Sm' label. The price 183.500 has a yellow box around the 'Sm' label. The price 183.575 has a yellow box around the 'Sm' label. The price 183.525 has a blue box around the 'Sm' label. The price 183.550 has a yellow box around the 'Sm' label. The price 183.500 has a yellow box around the 'Sm' label. The price 183.475 has a yellow box around the 'Sm' label. The price 183.575 is highlighted in orange. The price 183.550 has a yellow box around the 'Sm' label. The price 183.525 has a blue box around the 'Sm' label. The price 183.500 has a yellow box around the 'Sm' label. The price 183.475 has a yellow box around the 'Sm' label.

Order Type	Price
Sm	183.825
Sm	183.800
Sm	183.775
Sm	183.750
Sm	183.725
Sm	183.700
Sm	183.675
Sm	183.650
Sm	183.625
Sm	183.600
	183.575
	183.550
	183.525
	183.500
	183.475

出場保護技能

出場保護技能分為【停利】與【停損】，可以單獨啟動個別保護技能，啟動時自動為進場技能附加出場指令。

同時啟動多個出場保護指令時，自動為進場技能附加【已啟動】的出場指令，任一個出場條件達成立即刪除剩餘出場委託。

買	賣	進場
	14644	Tm
	14643	Om
	14642	1SP#1
	14641	出場
	14640	SL
	14639	SP
	14638	TS
	14637	35 1T#2
	14636	41
	14635	42
	14634	23
	14633	16
2	14632	
30	14631	
27	14630	

SP 停利出場(本地洗)

SP 停利出場為智慧單指令，啟動後對【戰鬥閃電內】的進場指令【自動】套用【固定點數】停利出場命令。

操作說明：

1. 點擊 SP 啟用，再次點擊關閉。
2. 啟用時，自動套用保護。



SL 停損出場(本地洗)

SL 停損出場為智慧單指令，啟動後對【戰鬥閃電內】的進場指令【自動】套用【固定點數】停損出場命令。

操作說明：

1. 點擊 SL 啟用，再次點擊關閉。
2. 啟用時，自動套用保護。



買	賣	損益
	14646	
	14645	108
	14644	46
	14643	41
	14642	32
	14641	14
21	14640	
26	14639	
45	14638	
35	14637	
38	14636	
	14635	
	14634	

TS 移動停損出場(本地洗)

TS 移動停損出場為智慧單指令，啟動後對【戰鬥閃電內】的進場指令【自動】套用【移動停利】停損出場命令。

操作說明：

1. 點擊 TS 啟用，再次點擊關閉。
2. 啟用時，自動套用保護。

刪買(0)	買	賣	刪賣(0)
		14250	
		14249	40
		14248	47
		14247	36
		14246	19
		14245	4
	17	14244	
	26	14243	
	34	14242	
	55	14241	
	59	14240	
		14239	

設定

說明

點擊【設定】圖示可以開啓戰鬥閃電的設定功能，調整戰鬥閃電的各項設定。

設定類型說明

設定分成【一般】【進場技能】【出場技能】與【通用設定】。

除了通用設定，其他設定都可以依照【商品】個別儲存設定值，沒有設定值的商品會載入系統預設值作為設定。

通用設定一旦設定，即套用到所有的閃電。

設定儲存說明

戰鬥閃電 II 的設定是依照【商品】進行儲存，切換商品時會主動載入該商品最後一次儲存的設定值，沒有設定值則載入系統預設的設定。

假設你開啓了台指2212 的商品，儲存的商品為【台指】，未來開啓台指商品時，即載入最後一次套用的設定。



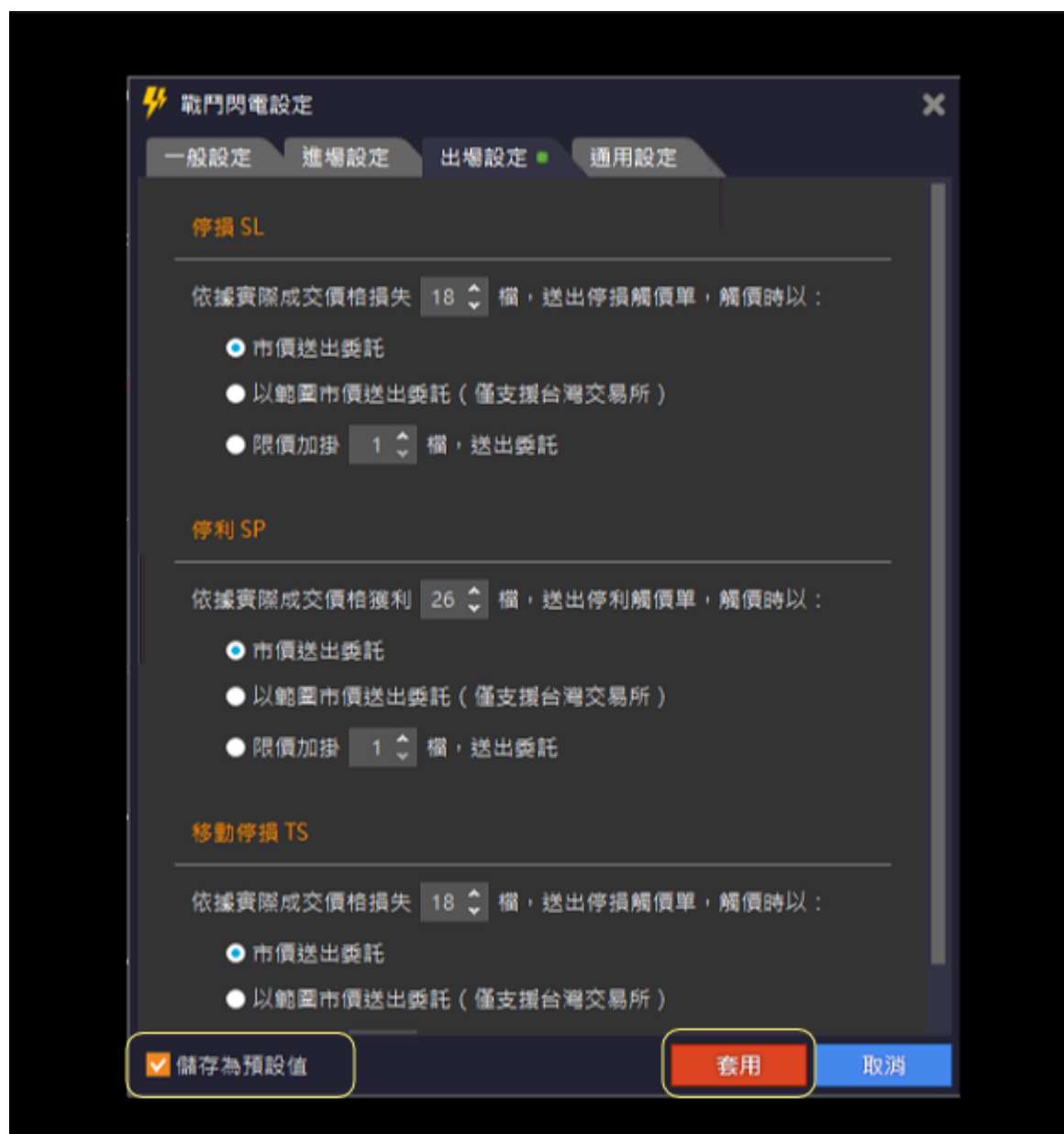
為個別商品儲存設定

1. 選擇要設定的商品
2. 點擊【設定】圖示，開啓設定畫面。
3. 管理你的設定
4. 設定完成，點擊【套用】即完成。



將設定儲存為預設值

1. 點擊【設定】圖示，開啓設定畫面。
2. 管理你的設定
3. 設定完成，勾選【設定為預設值】，點擊【套用】即完成。



一般設定

交易設定

平倉確認視窗

啟用時，進行平倉會跳出確認視窗。

快速口數設定

你可以設定 5 組快速輸入的口數設定。



顯示設定

顯示檔位

你可以依據你的需求設定報價區塊顯示的價格列數。

最高最低價個顯示

啟用時，報價區塊顯示當日最高/最低價格標識。



進場設定

停損限價單 SI(交易所)設定

- 下單時，依據點選停損價格加掛 N 檔，送出停損限價委託。

停損 SI 僅適用於【交易所】支持 Stop Limit 時，委託使用，委託時依據客戶點擊的價格為【停損價格】，【停損價格 + N 檔】為限價價格。

觸價下單 Tm(本地洗)設定

- 市價送出委託
觸價時，以【市價】送出委託。
- 以範圍市價送出委託
觸價時，以【範圍市價】送出委託，本選項僅支援台灣期貨交易所，不支持的交易所可能出現回報錯誤或無法成交的狀況，設定時請特別注意。
- 限價加掛 N 檔，送出委託。
觸價時，以【觸發價格 + N 檔】送出【限價】委託。

戰鬥閃電設定

一般設定 進場設定 出場設定 通用設定

停損限價單 SI

下單時，已經點選停損價格加掛 1 檔，送出停損限價委託

觸價下單 Tm

下單時，已經點選價格送出觸價單，觸價時以：

- 市價送出委託
- 以範圍市價送出委託 (僅支援台灣交易所)
- 限價加掛 1 檔，送出委託

二擇一委託 Om

下單時，任意點選兩個價位之區掛出 OCO 觸價單，觸價時以：

- 市價送出委託
- 以範圍市價送出委託 (僅支援台灣交易所)
- 限價加掛 1 檔，送出委託

儲存為預設值

套用 取消

二擇一 Om (本地洗) 設定

- 市價送出委託
觸價時，以【市價】送出委託。
- 以範圍市價送出委託
觸價時，以【範圍市價】送出委託，本選項僅支援台灣期貨交易所，不支持的交易所可能出現回報錯誤或無法成交的狀況，設定時請特別注意。
- 限價加掛 N 檔，送出委託。
觸價時，以【觸發價格 + N 檔】送出【限價】委託。

出場設定

停損 SL (本地洗) 設定

》依據實際成交價格損失 N 檔，送出停損觸價單，觸價時以：

- 市價送出委託
觸價時，以【市價】送出委託。
- 以範圍市價送出委託
觸價時，以【範圍市價】送出委託，本選項僅支援台灣期貨交易所，不支持的交易所可能出現回報錯誤或無法成交的狀況，設定時請特別注意。
- 限價加掛 N 檔，送出委託。
觸價時，以【觸發價格 + N 檔】送出【限價】委託。



停利 SP (本地洗) 設定

》依據實際成交價格獲利 N 檔，送出停利觸價單，觸價時以：

- 市價送出委託
觸價時，以【市價】送出委託。
- 以範圍市價送出委託
觸價時，以【範圍市價】送出委託，本選項僅支援台灣期貨交易所，不支持的交易所可能出現回報錯誤或無法成交的狀況，設定時請特別注意。
- 限價加掛 N 檔，送出委託。
觸價時，以【觸發價格 + N 檔】送出【限價】委託。

戰鬥閃電設定

一般設定 進場設定 出場設定 通用設定

停損 SL

依據實際成交價格損失 18 檔，送出停損觸價單，觸價時以：

- 市價送出委託
- 以範圍市價送出委託 (僅支援台灣交易所)
- 限價加掛 1 檔，送出委託

停利 SP

依據實際成交價格獲利 26 檔，送出停利觸價單，觸價時以：

- 市價送出委託
- 以範圍市價送出委託 (僅支援台灣交易所)
- 限價加掛 1 檔，送出委託

移動停損 TS

依據實際成交價格損失 18 檔，送出停損觸價單，觸價時以：

- 市價送出委託
- 以範圍市價送出委託 (僅支援台灣交易所)

儲存為預設值

套用 取消

移動停損 TS(本地洗)設定

》依據實際成交价格損失 N 檔，送出停損觸價單，觸價時以：

- 市價送出委託
觸價時，以【市價】送出委託。
- 以範圍市價送出委託
觸價時，以【範圍市價】送出委託，本選項僅支援台灣期貨交易所，不支持的交易所可能出現回報錯誤或無法成交的狀況，設定時請特別注意。
- 限價加掛 N 檔，送出委託。
觸價時，以【觸發價格 + N 檔】送出【限價】委託。

戰鬥閃電設定

一般設定 進場設定 出場設定 通用設定

依據實際成交价格損失 18 檔，送出停損觸價單，觸價時以：

- 市價送出委託
- 以範圍市價送出委託 (僅支援台灣交易所)
- 限價加掛 1 檔，送出委託

停利 SP

依據實際成交价格獲利 26 檔，送出停利觸價單，觸價時以：

- 市價送出委託
- 以範圍市價送出委託 (僅支援台灣交易所)
- 限價加掛 1 檔，送出委託

移動停損 TS

依據實際成交价格損失 18 檔，送出停損觸價單，觸價時以：

- 市價送出委託
- 以範圍市價送出委託 (僅支援台灣交易所)
- 限價加掛 1 檔，送出委託

儲存為預設值

套用 取消

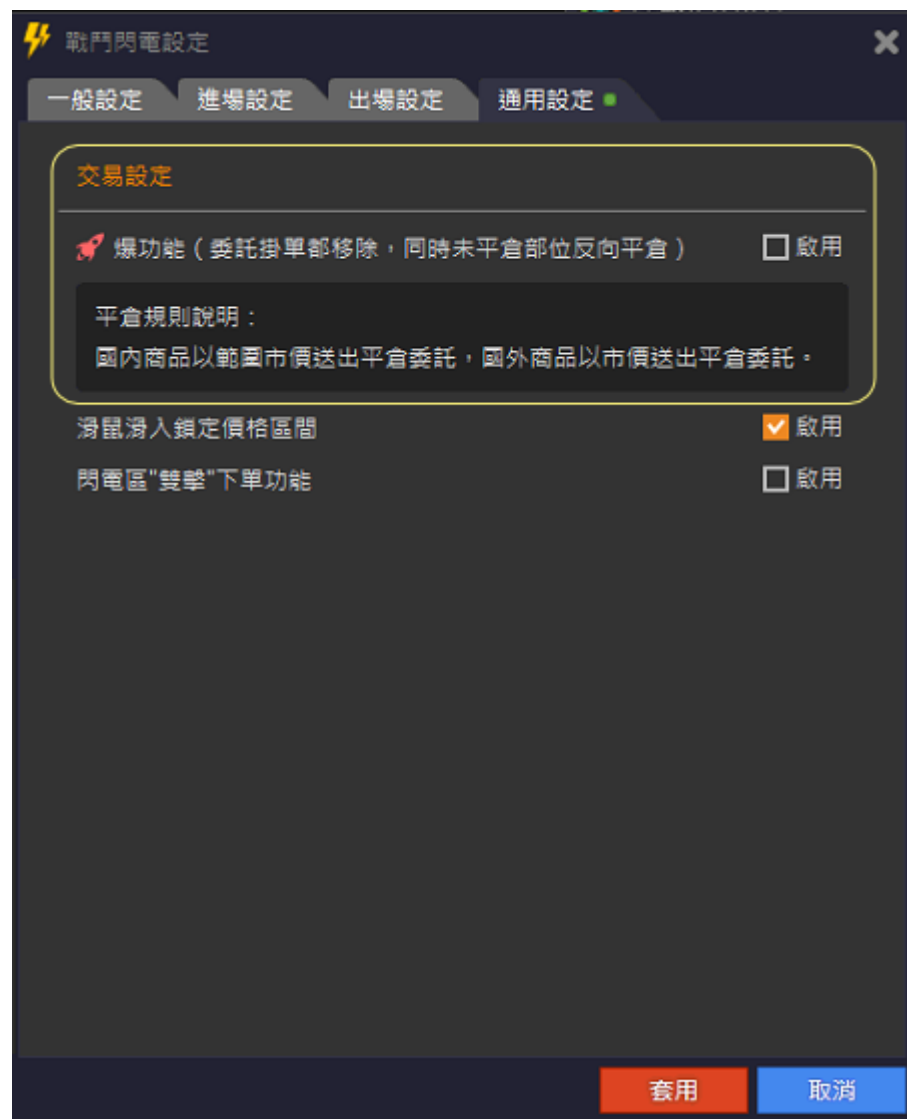
通用設定

【爆】功能

- 預設不啟用，啟用後顯示如下：



- 爆炸是一個將目前商品的部位全平與委託單全刪的【快捷】操作，點擊【火箭】圖示發動技能。
- 平倉規則：
國內商品以【範圍市價】送出平倉委託，國外商品以【市價】送出平倉委託。



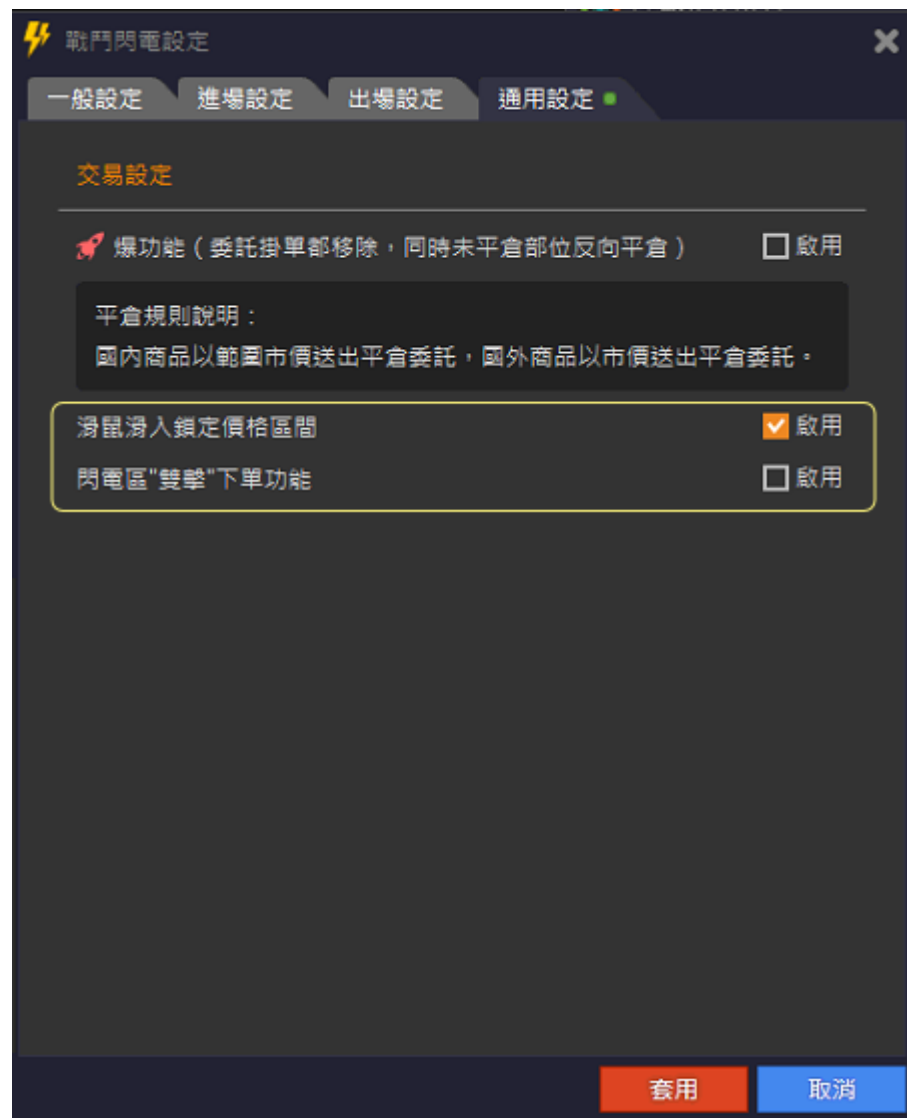
其他通用設定

》滑鼠滑入鎖定價格區間

- 當滑鼠進入【價格區間】時，價格區間鎖定不跳動。

》閃電區“雙擊”下單功能

- 預設不啟用，於閃電區【單擊】即送出委託。
- 啟用後，閃電區【雙擊】送出委託。



》滑鼠滑入鎖定價格區間

- 當滑鼠進入【價格區間】時，價格區間鎖定不跳動。

